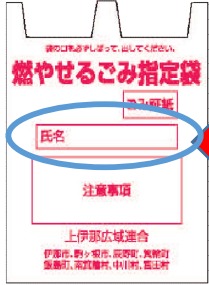


# फोहोर कसरी फाल्ने

① फोहोरको झोलामा नाम लेख्नुहोस्



यहाँ लेख्नुहोस्

② फोहोरलाई छुट्याउनुहोस् र तोकिएको झोलाहरूमा राख्नुहोस्।



③ भित्रबाट केही पनि बाहिर ननिस्कने गरी झोलालाई बाँध्नुहोस्



④ फोहोरलाई तोकिएको स्थानमा लैजानुहोस् निर्धारित समय।



# फोहोरका प्रकारहरू

जल्ने फोहोर



- कागज
- प्लास्टिक फोहोर

नजल्ने फोहोर



- धातु
- इलेक्ट्रोनिकस

पुनः प्रयोग गर्न मिल्ने प्लास्टिक



- सफा प्लास्टिक

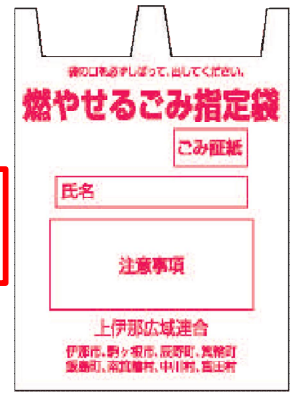
खतरनाक फोहोर



- सेल ब्याट्रीहरू
- ब्याट्रीहरू

# जलाउन मिल्ने फोहोर

जलाउन मिल्ने फोहोर संकलन गर्ने दिनमा  
बिहान ८:०० बजेसम्ममा लैजानुहोस्।



## फाल्न मिल्ने

OK

• कागज, टिस्यु पेपर



• फोहोर प्लास्टिक



• फोहोर पेट बोतलहरू



## फाल्न नमिल्ने

NG

• धातु (मेटल) ⇒ (नजल्ने फोहोर)



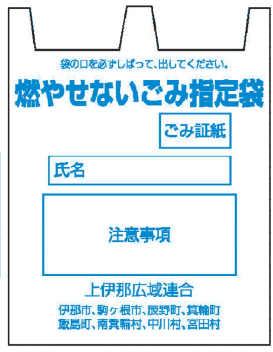
• इलेक्ट्रॉनिक्स सामानहरू

⇒ (नजल्ने फोहोर)



# नजले फोहोर

नबले फोहोर संकलन गर्ने दिनको  
बिहान ८:०० बजेसम्ममा लैजानुहोस्।



## फाल्न सकिन्छ

• धातु (Metal)



OK

• इलेक्ट्रॉनिक्स (Electronics)



## फाल्न मिल्दैन

• कागज ⇒ (बले फोहोर)



NG

• लोगो भएका प्लास्टिकहरू



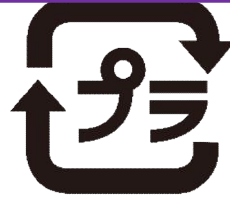
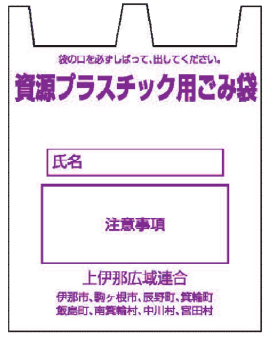
⇒ (पुनः प्रयोग गर्न मिल्ने प्लास्टिके)

• कडा प्लास्टिक (Hard plastic)



# पुनः प्रयोग गर्न मिल्ने प्लास्टिक

संकलन गरिने दिन बिहान ८:०० बजेसम्ममा ल्याउनुहोस्  
पुनः प्रयोग गर्न मिल्ने प्लास्टिक।



यो चिन्ह भएको

## फाल्न मिल्छ •••

• मिठाईको प्याकेट



• कप नुडल्सको भाँडो



कागजको  
लेबल  
हटाउनुहोस्

※ सफा गरेर फाल्नुहोस्

## फाल्न पाइँदैन

NG

• फोहोर प्लास्टिक



⇒ (जलाउन मिल्ने फोहोर)

• कागज

⇒ (जलाउन मिल्ने फोहोर)



• इलेक्ट्रोनिक्स

(विद्युतीय उपकरणहरू)  
⇒ (जलाउन नमिल्ने फोहोर)



• धातु

⇒ (जलाउन नमिल्ने फोहोर)



# खतरनाक फोहोरहरू

खतरा • सावधानी



• ब्याट्री (पिल) • • • संकलनको दिनमा फाल्नुहोस्



ब्याट्री संकलनको दिन बिहान ८:०० बजेसम्म लैजानुहोस्

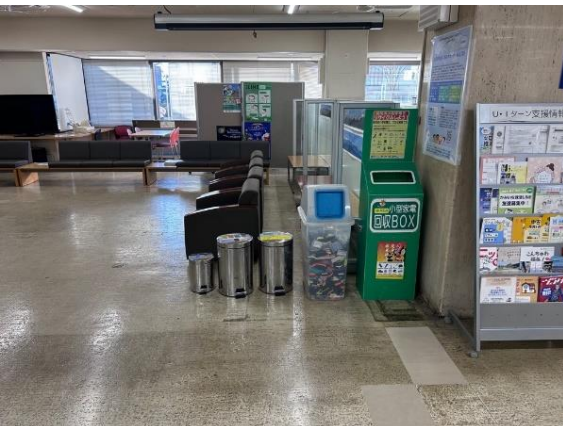
• ब्याट्री • • • संकलनको दिनमा फाल्नुहोस्



ब्याट्री संकलनको दिन बिहान ८:०० देखि ९:०० बजेसम्म लैजानुहोस्

※हामी ब्याट्री र साना विद्युतीय सामानहरू पनि संकलन गर्छौं।

नगरपालिकामा विद्युतीय उपकरणहरू



उपलब्ध समय

बिहान ८:३० देखि बेलुका ५:१५ सम्म

जब तपाईंसँग  
सम्बन्धित समस्याहरू हुन्छन्  
फोहोरहरूका सम्बन्धमा। ..

सम्पर्क:

मिनोवा नगरपालिका कार्यालय  
जीवन सुरक्षा र संरक्षण विभाग  
वातावरण/यातायात शाखा  
(काउन्टर ११)

फोन: ०२६५-७९-३१५४

हामीसँग अनुवादकहरू उपलब्ध  
छन्।

(पोर्चुगिज, अंग्रेजी, स्पेनिश।

अन्य भाषाहरू अनुवादकद्वारा अनुवाद गरिनेछन्।  
अनुवाद उपकरण)