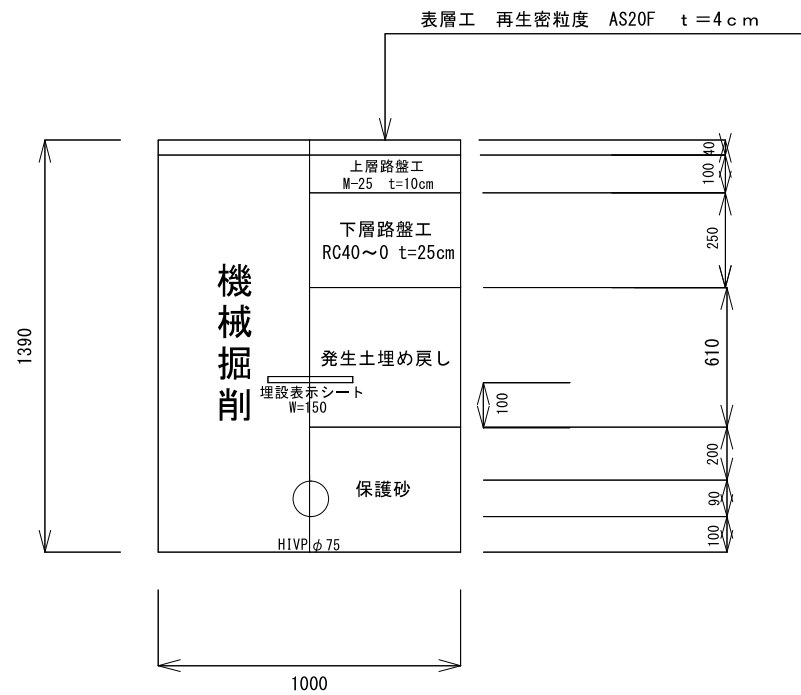
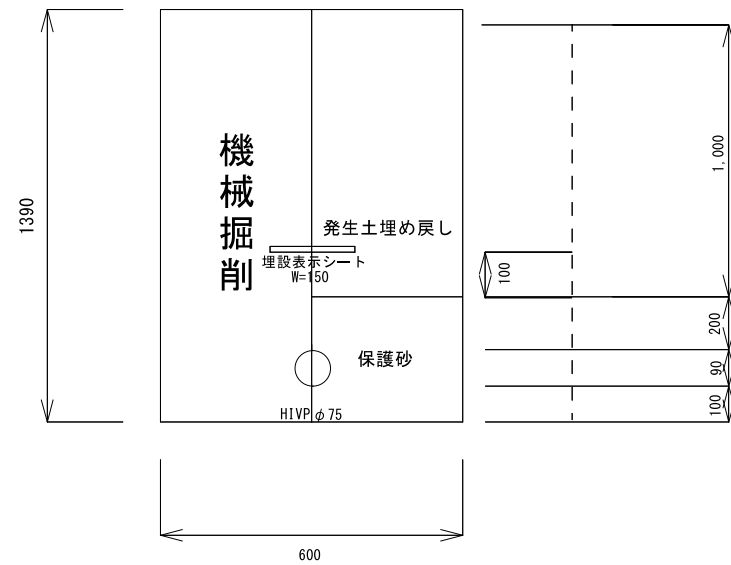


掘削断面図

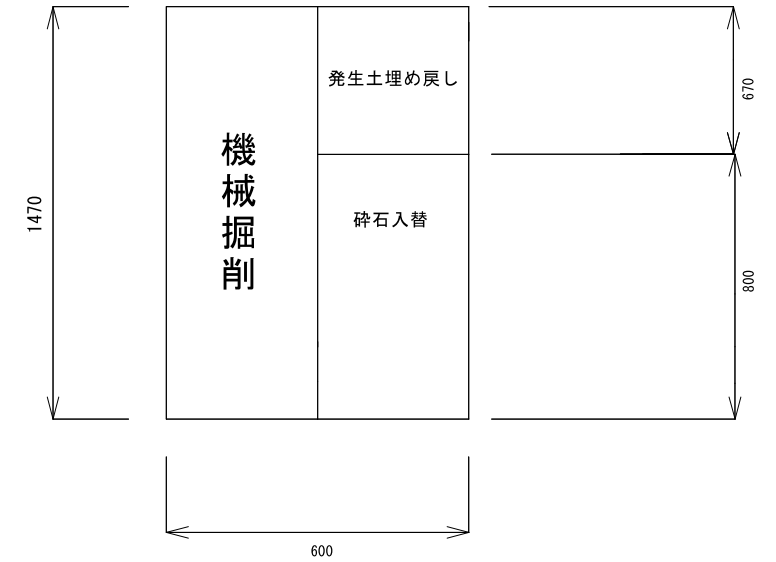
① 舗装部 $S = F r e e$



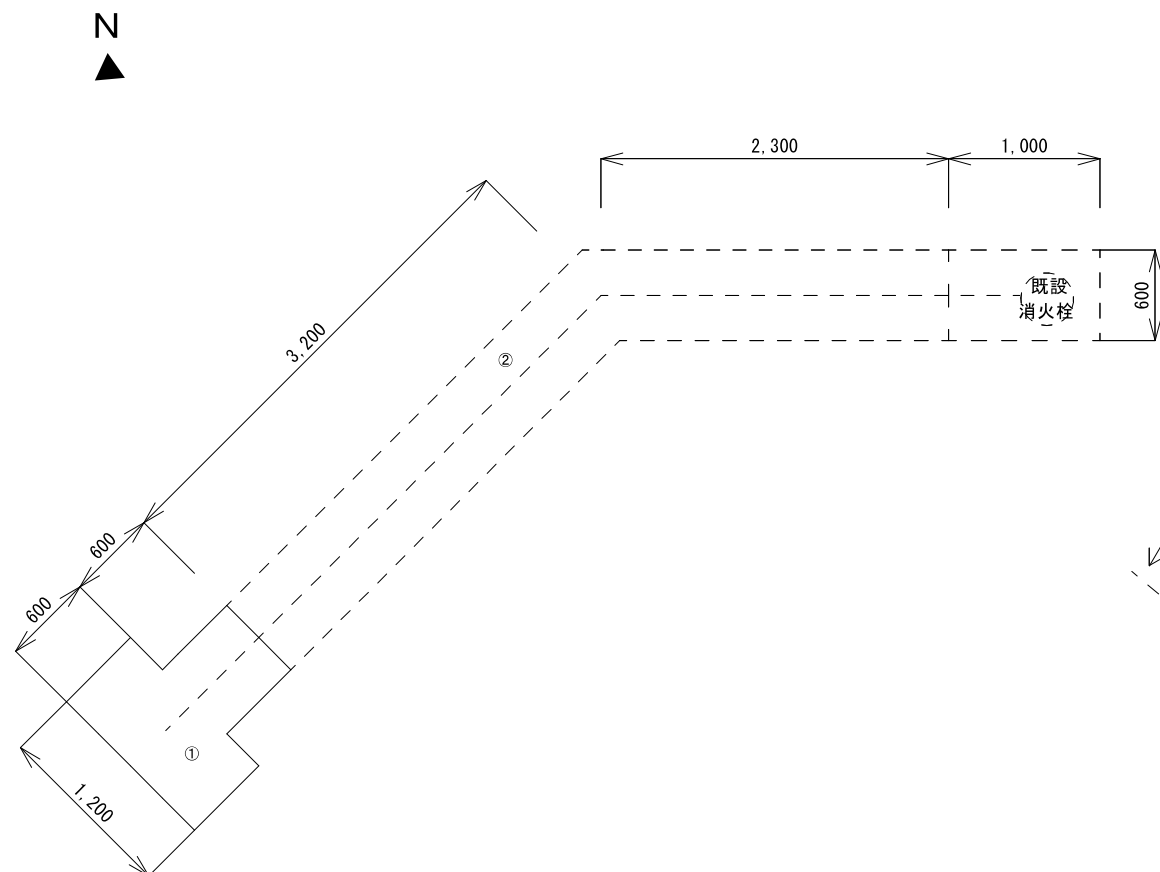
② 未舗装部 $S = \text{Free}$



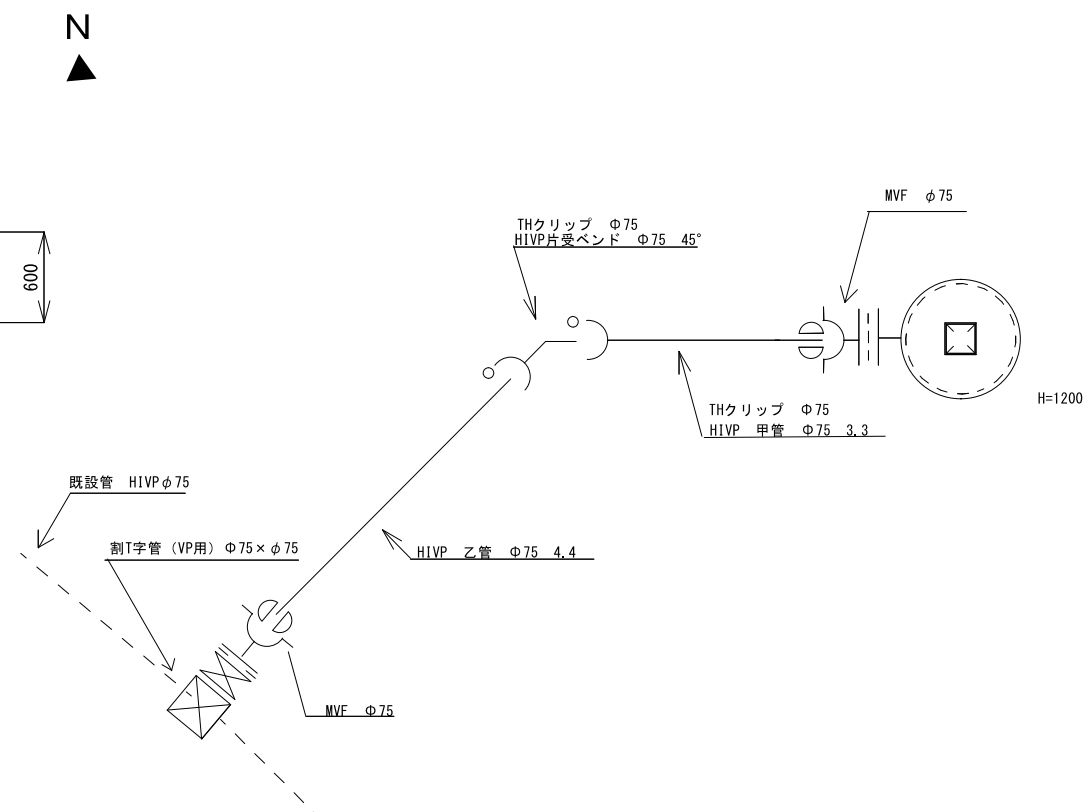
消火栓設置部 S=Free



詳細図 S=1/50



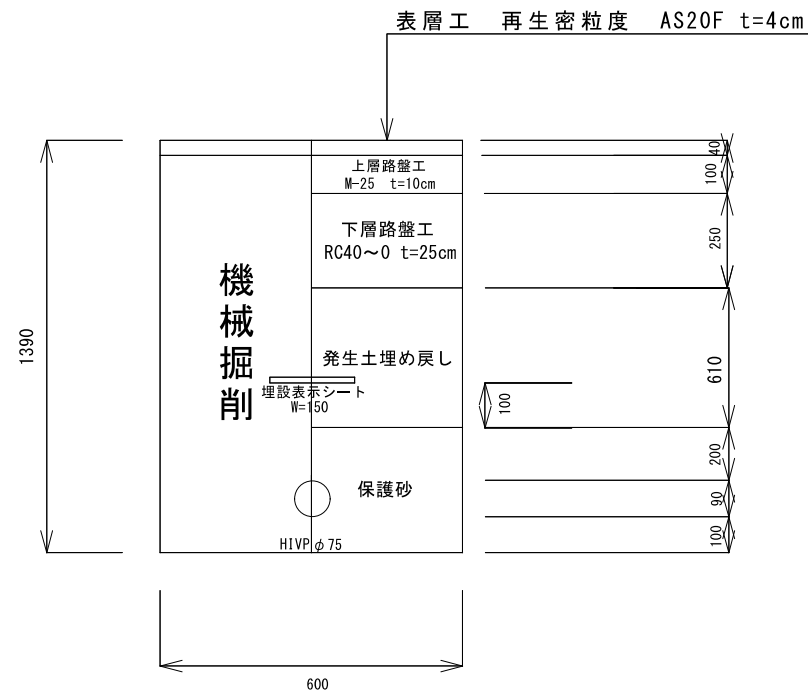
詳細図 $S = \text{Free}$



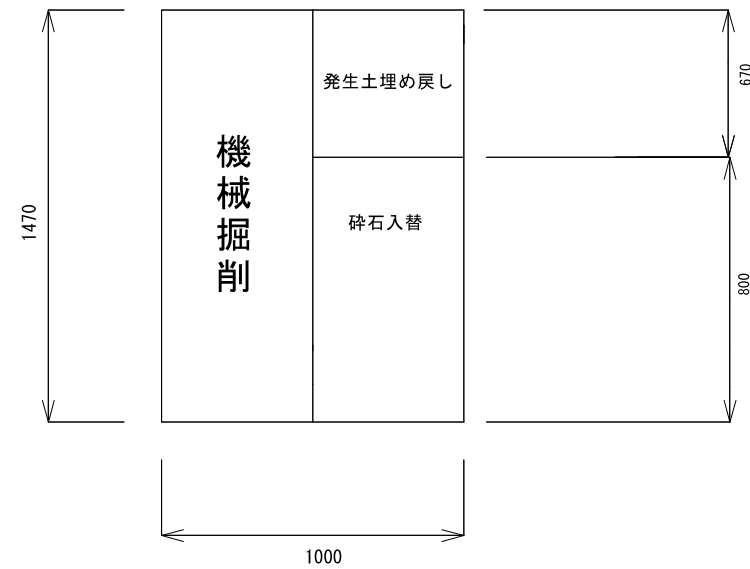
令和6年度 消火栓取替工事（2工区）					
番号		1/4	縮尺	図示	
<p style="text-align: center;">箕輪町 上古田 5</p> <p style="text-align: center;">（町道432号線）</p>					
		照査		設計	菅 沼
				製図	菅 沼
箕輪町役場 水道課					

掘削断面図

① 舗装部 $S = F r e e$



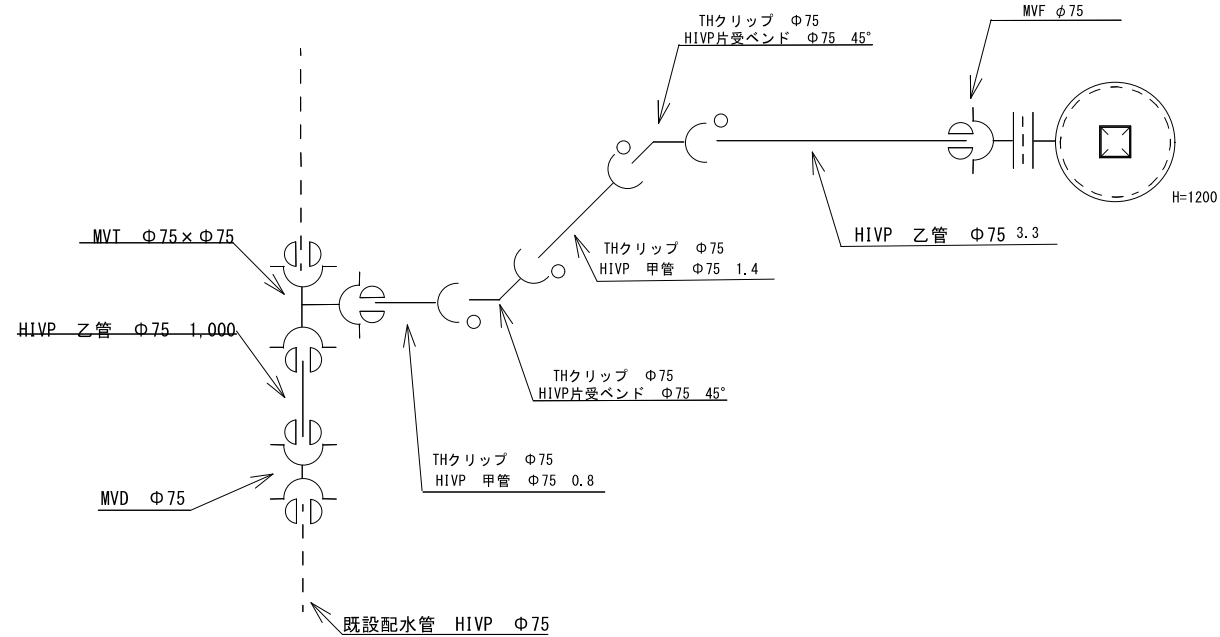
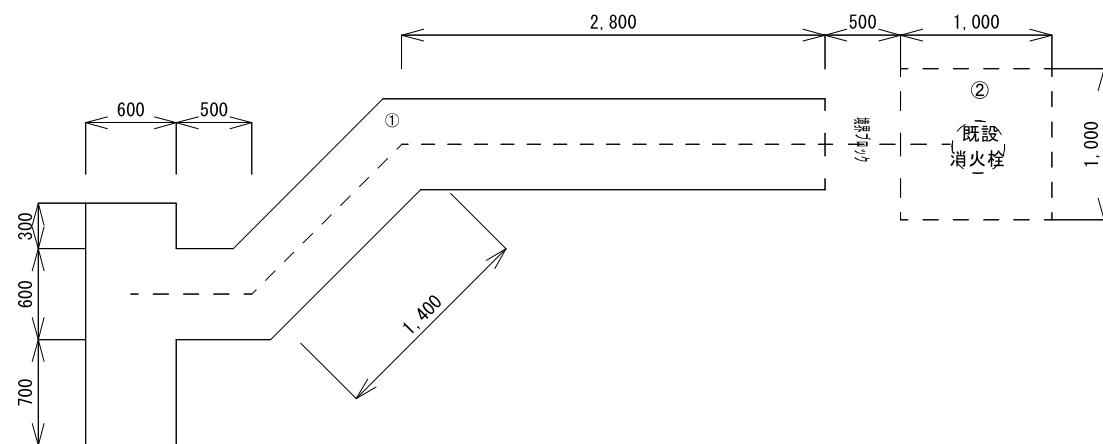
② 未舗装部 $S = \text{Free}$



詳細図 $S = \text{Free}$



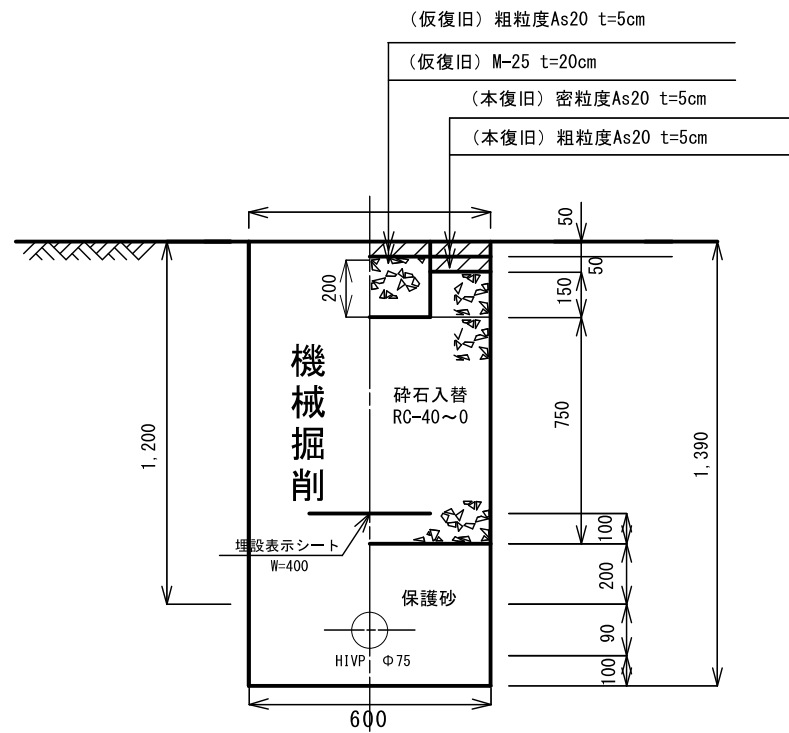
詳細図 $S = \text{Free}$



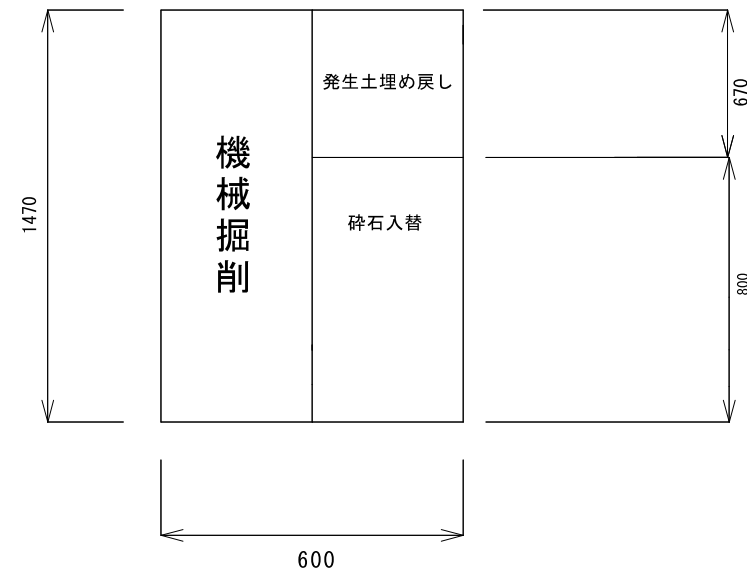
令和6年度 消火栓取替工事（2工区）					
番号		2/4	縮尺	図示	
<p style="text-align: center;">箕輪町 八乙女2</p> <hr/> <p style="text-align: center;">町道57号線</p>					
		照査		設計	菅沼
				製図	菅沼
箕輪町役場 水道課					

掘削断面図

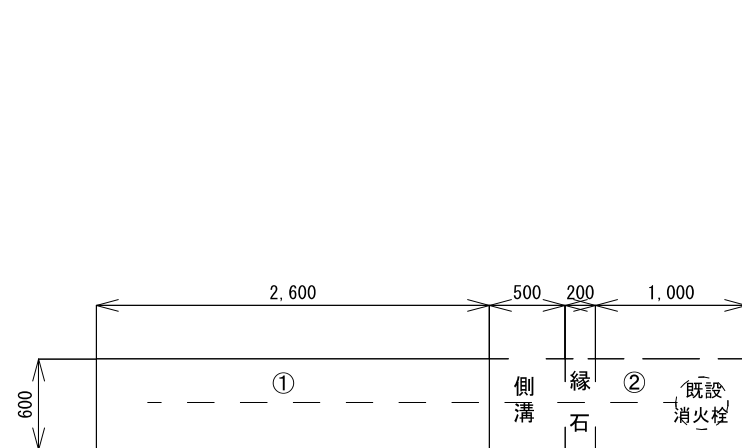
① 舗装部 $S = F r e e$



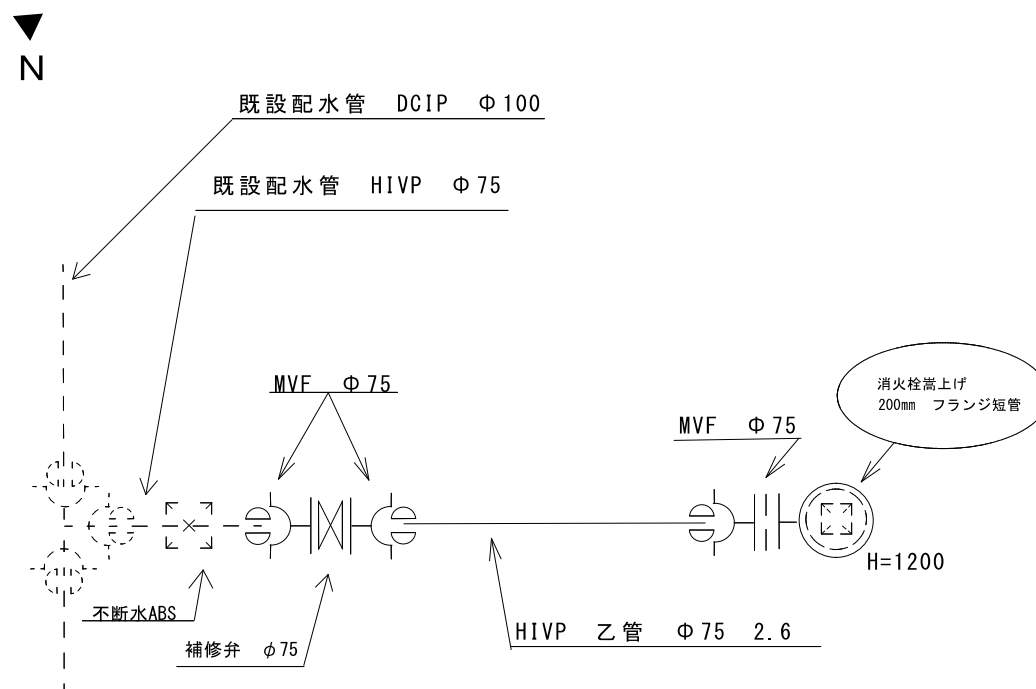
② 未舗装部 $S = \text{Free}$



展開図 $S = 1/50$



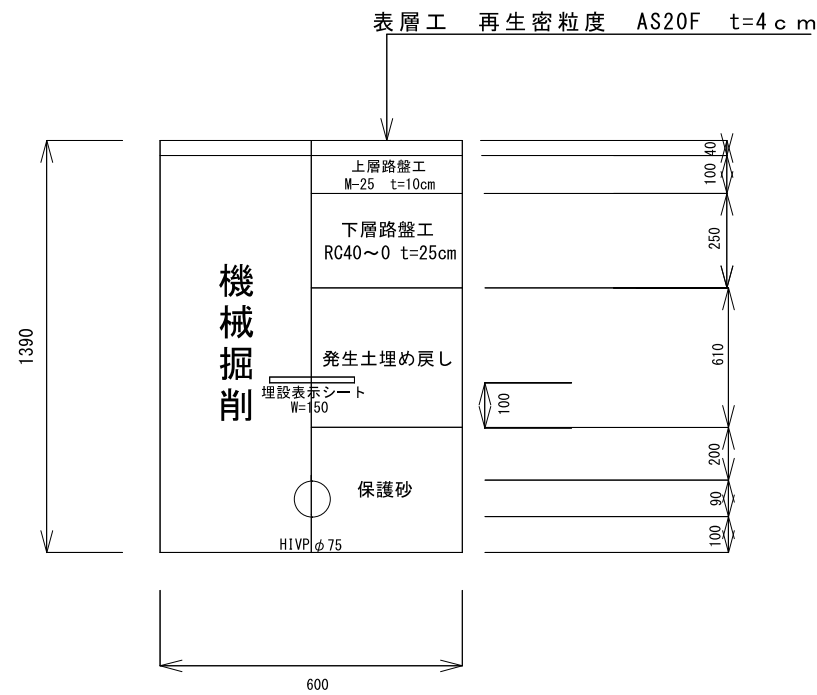
詳細図 $S = \text{Free}$



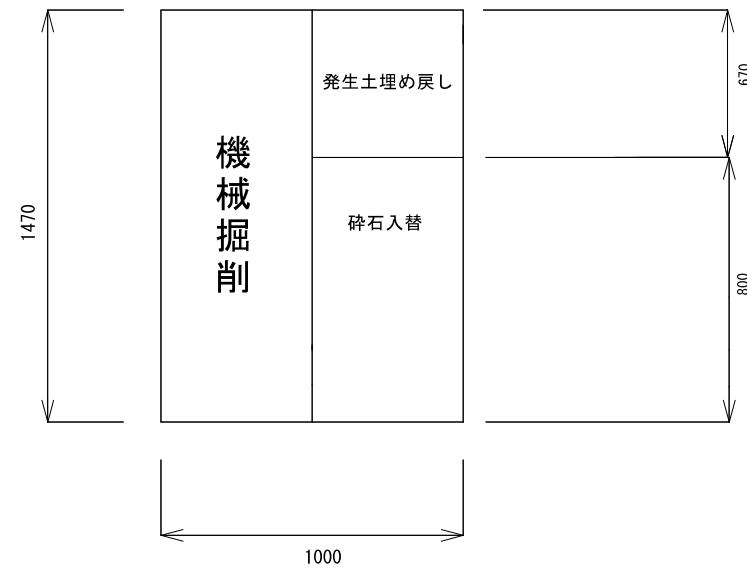
令和6年度 消火栓取替工事（2工区）					
番号		3/4	縮尺	図示	
<p>箕輪町 松島日の出2</p> <p>（県道206号線）</p>					
		照査		設計	菅沼
				製図	菅沼
箕輪町役場 水道課					

掘削断面図

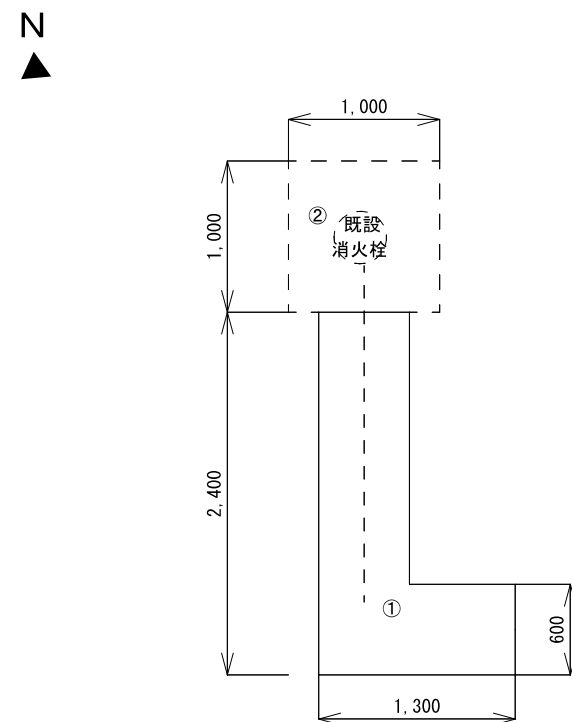
① 舗装部 $S = F r e e$



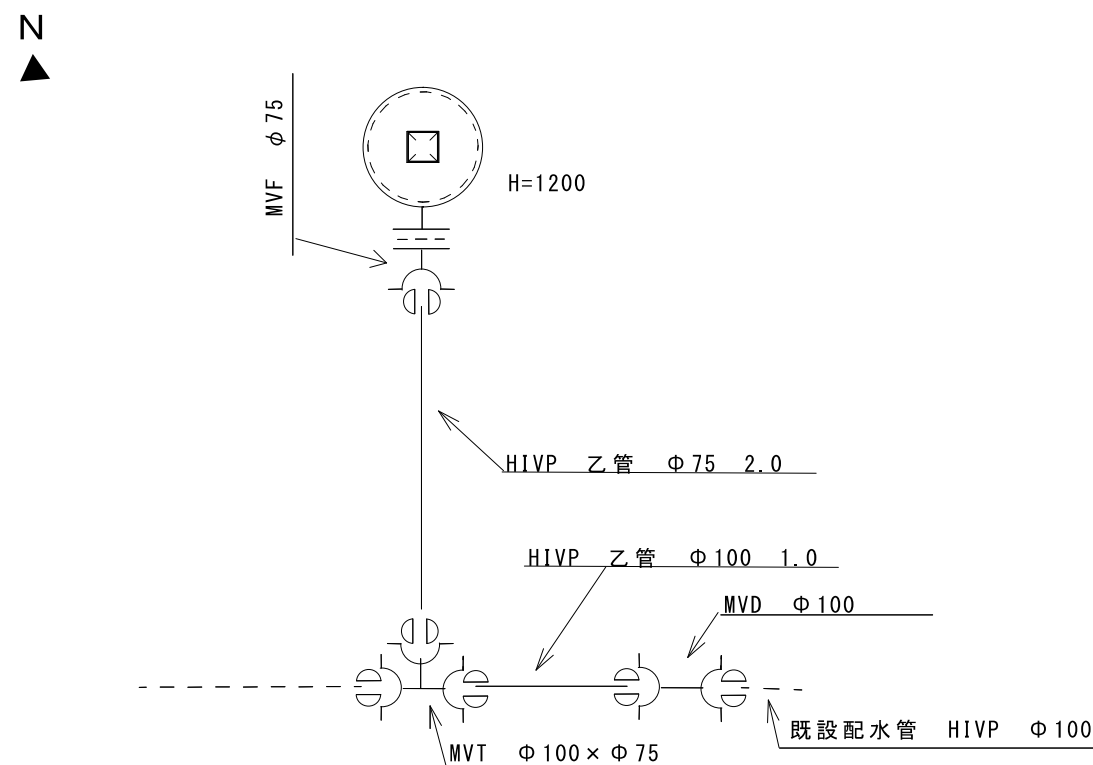
② 未舗装部 $S = \text{Free}$



展開図 $S = 1/50$



詳細図 $S = \text{Free}$



令和6年度 消火栓取替工事（2工区）					
番号		4/4	縮尺	図示	
<p style="text-align: center;">箕輪町 松島通り町2</p> <p style="text-align: center;">（町道337号線）</p>					
		照査		設計	菅沼
				製図	菅沼
箕輪町役場 水道課					