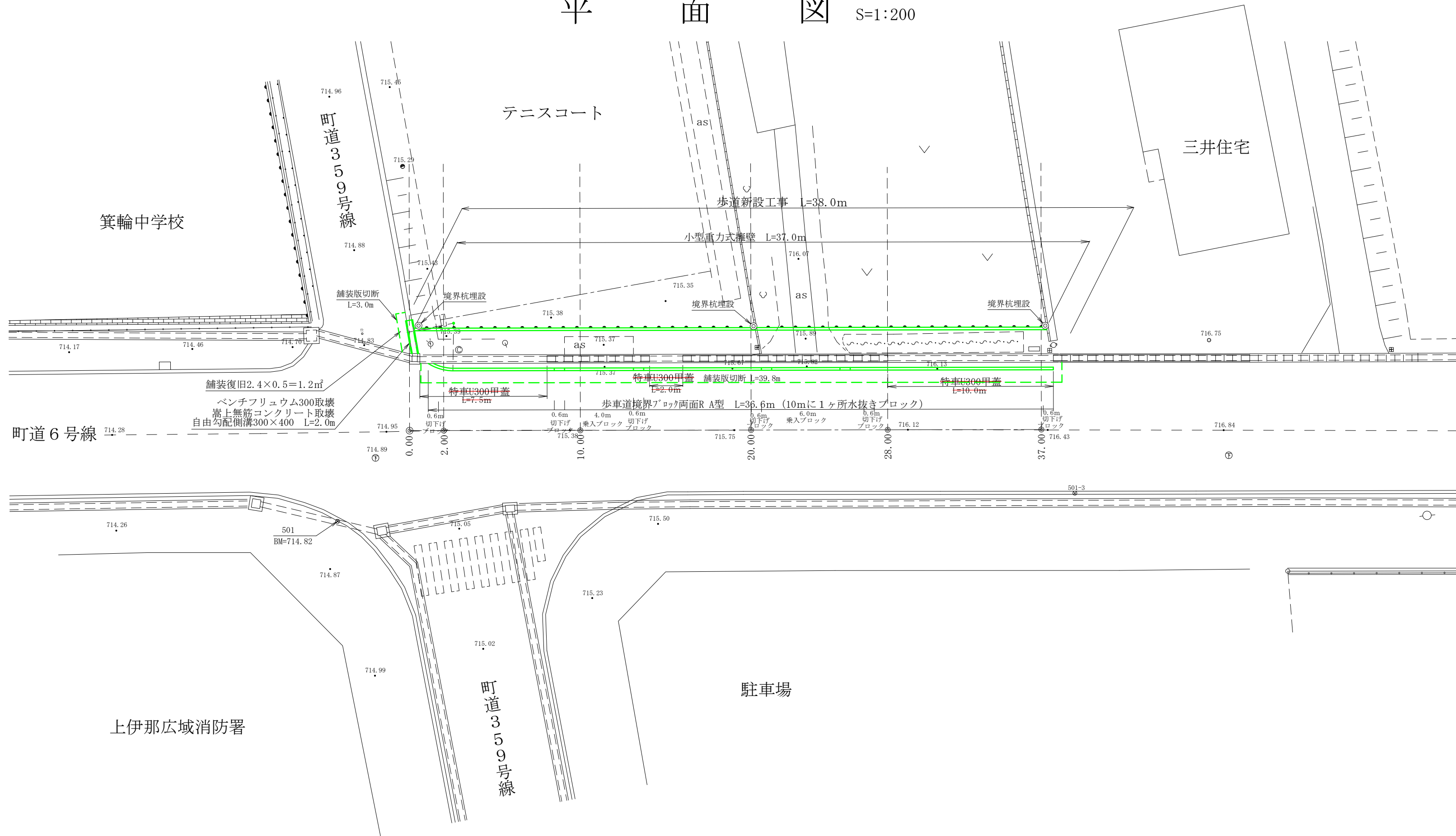
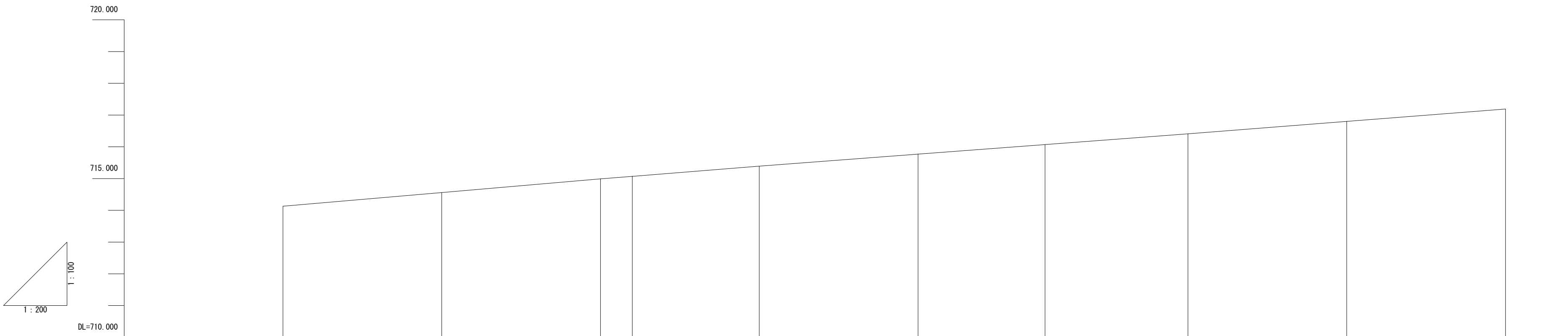
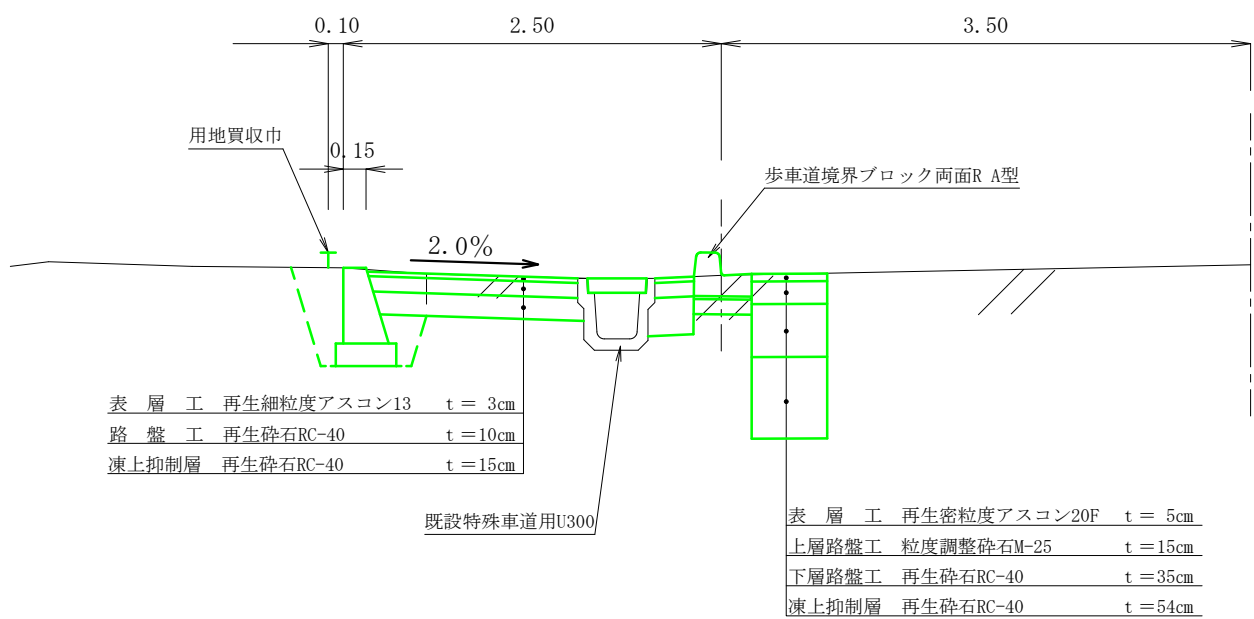


平面図 S=1:200



標準断面図 S=1:50



勾配										
計画高										
地盤高	714.13	714.56	714.99	715.07	715.39	715.77	716.07	716.41	716.80	717.19
切盛土高										
単距離	-10.00	-10.00	0.00	2.00	8.00	10.00	8.00	9.00	-10.00	-10.00
測点	-20.00	-10.00	0.00	2.00	10.00	20.00	28.00	37.00	+10.00	+20.00

令和6年度 箕輪町単独道路改良事業				
番号	平面・縦断・標準図	縮尺	図示	
箕輪町大字中箕輪				
町道6号線歩道設置				
所長	課長	調査	設計	
箕輪町建設課				
設計会社		管理技術者		
測量会社		調査技術者		
調査会社		主任技術者		

測 点	20.00
C 掘 削	0.9
C1 床 掘	0.4
B 砕 石 埋 戻	0.1
B1 埋 戻	0.1
L1 車道不陸整正	0.5
L2 歩道不陸整正	0.8

測 点	10.00
C 掘 削	1.3
C1 床 掘	0.4
B 砕 石 埋 戻	0.1
B1 埋 戻	0.3
L1 車道不陸整正	0.5
L2 歩道不陸整正	0.8

測 点	37.00
C 掘 削	1.0
C1 床 掘	0.4
B 砕 石 埋 戻	0.1
B1 埋 戻	0.2
L1 車道不陸整正	0.5
L2 歩道不陸整正	0.8

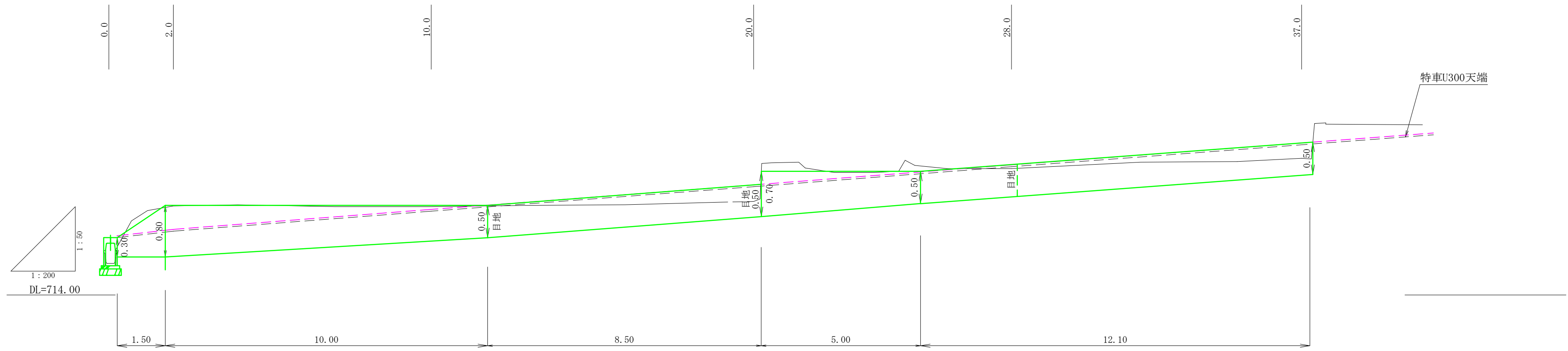
測 点	2.00
C 掘 削	1.5
C1 床 掘	0.4
B 砕 石 埋 戻	0.1
B1 埋 戻	0.4
L1 車道不陸整正	0.5
L2 歩道不陸整正	0.8

測 点	28.00
C 掘 削	0.9
C1 床 掘	0.4
B 砕 石 埋 戻	0.1
B1 埋 戻	0.3
L1 車道不陸整正	0.5
L2 歩道不陸整正	0.8

測 点	0.00	0.50
C 掘 削		1.0
C1 床 掘		0.4
B 砕 石 埋 戻	別 途 計 上	0.1
B1 埋 戻		0.3
L1 車道不陸整正		0.5
L2 歩道不陸整正		0.8

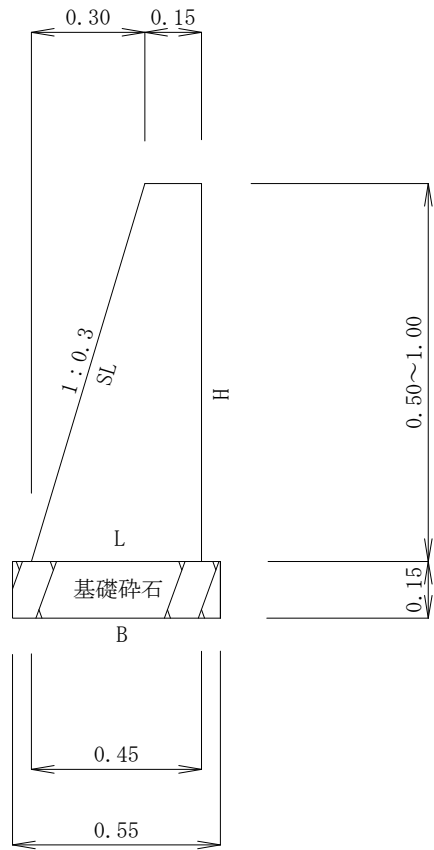
令和6年度 箕輪町単独道路改良事業				
番号	／	横断面・構造図	縮尺	図示
箕輪町大字中箕輪 町道6号線歩道設置				
所長	課長	調査	設計	
箕 輪 町 建 設 課				
設計会社		管理技術者		
測量会社		照査技術者		
調査会社		主任技術者		

小型重力式擁壁展開図

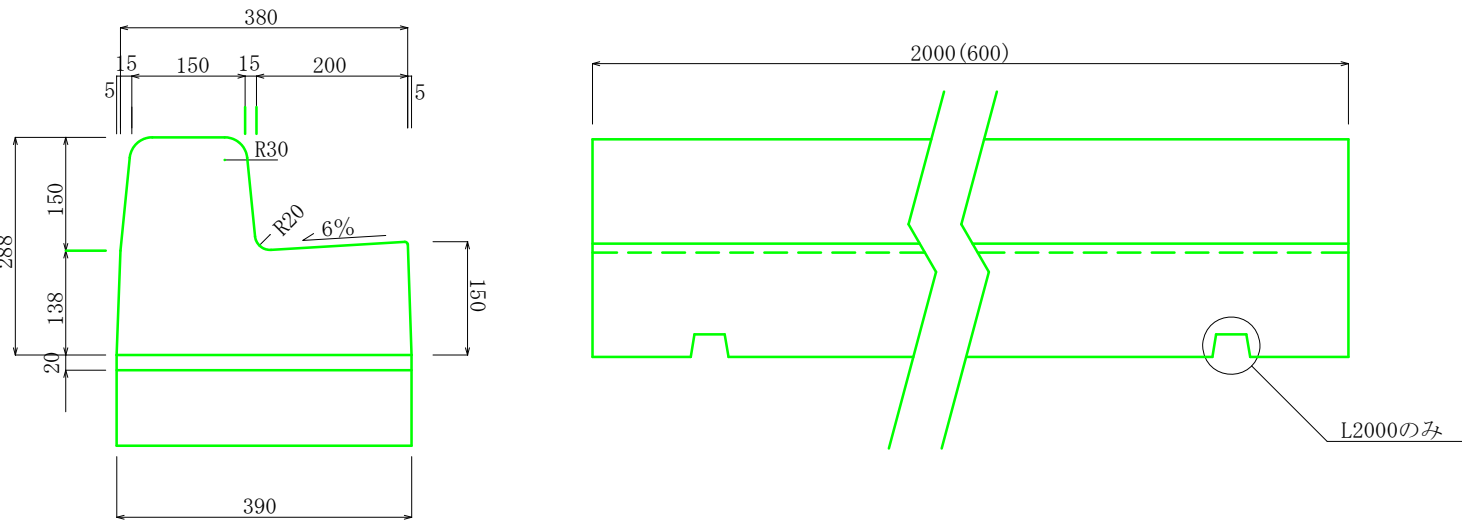


擁壁材料一覧表									
H	m	0.300	0.400	0.500	0.600	0.700	0.800	0.900	1.000
L	m	0.240	0.270	0.300	0.330	0.360	0.390	0.420	0.450
B=基礎(t=0.15)	m	0.340	0.370	0.400	0.430	0.460	0.490	0.520	0.550
SL	m	0.313	0.418	0.522	0.626	0.731	0.835	0.940	1.044
型 枠	m ²	0.613	0.818	1.022	1.226	1.431	1.635	1.840	2.044
コンクリート	m ³	0.059	0.084	0.113	0.144	0.179	0.216	0.257	0.300

断面図 S=1:20

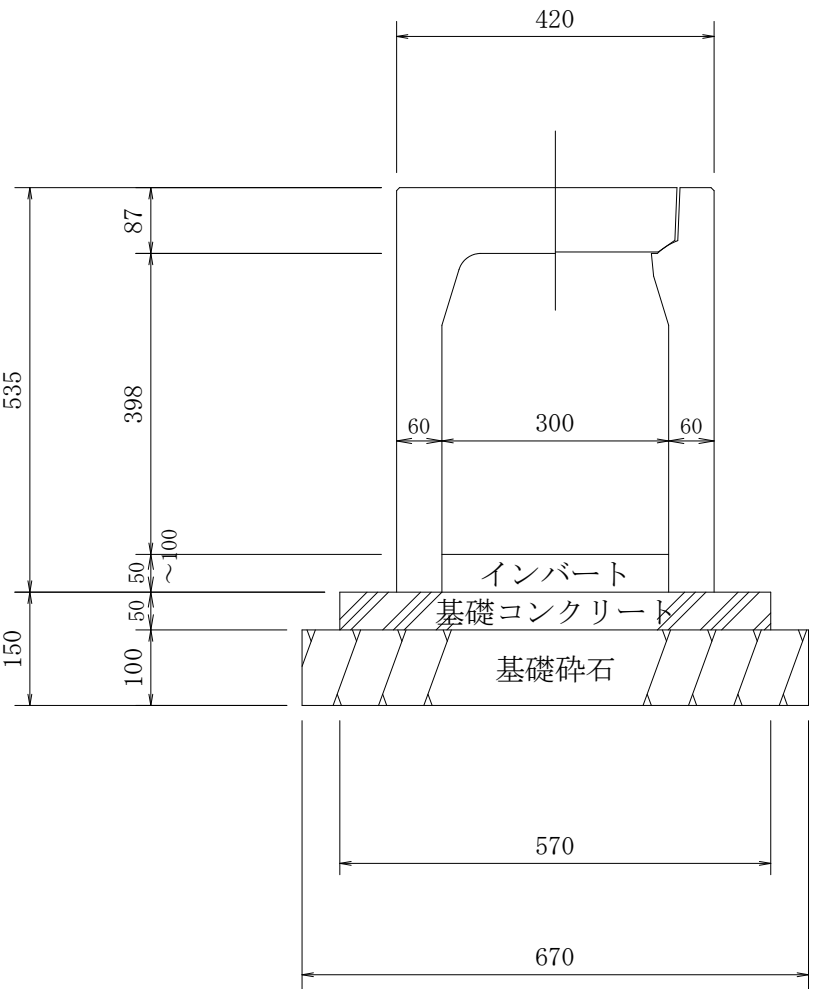


歩車道境界ブロック両面R A型 S=1:10

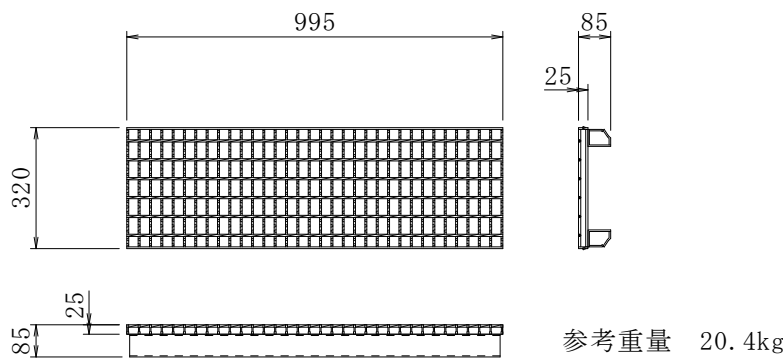


歩車道境界ブロック 材料表 (10m当たり)					
名 称	規 格	単位	数量	摘 要	
歩車道境界ブロック	両面R A種 t150	個	5.0		
調整モルタル	1:3	m ³	0.08		
基礎材	RC40-0 t=10cm	m ²	3.9		

自由勾配側溝縦断面用 S=1:10
300×400

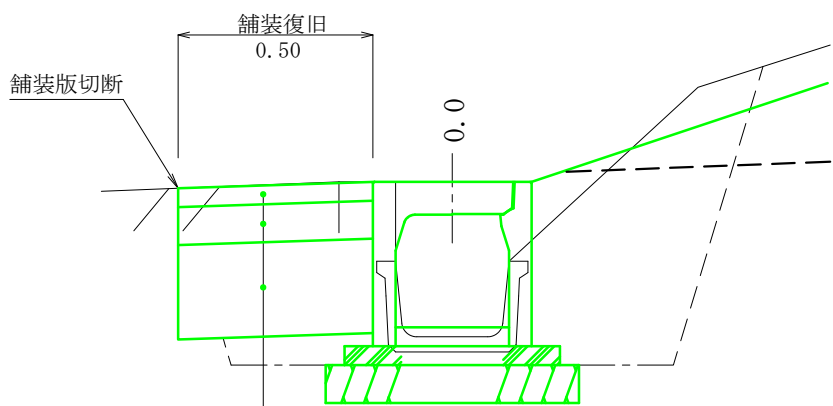


グレーチング溝蓋



材 料 表 (2m当たり)			
種 別	規 格	単 位	数 量
W型可変側溝	300×400	本	1
基礎コンクリート	18-8-25B8	m ³	0.11
型枠		m ²	0.2
砕石基礎 t=10cm	RC-40	m ²	1.34
インバート t=50mm	18-8-25B8	m ³	0.05
グレーチング溝蓋	歩道用緑目300用	本	1

0.00用水路布設替 S=1:20



表層工	再生密粒度アスコン	20F	4cm
上層路盤工	粒調碎石	M25	10cm
下層路盤工	再生クラッシャーラン	RC-40	25cm

測 点	0.00
C 掘 削	0.6
C1 床 掘	
B 砕 石 埋 戻	0.3
B1 埋 戻	
L1 車道不陸整正	0.1

土工事
掘 削 0.6m² × 2.0m = 1.2m³
砕石埋戻 0.3m² × 2.0m = 0.60m³
車道不陸整正 0.1m² × 2.0m = 0.20m³

既設コンクリート除去 (2500kg/m³)
既設BF300L×2.0m (146kg/2m)
146kg÷2500kg/m³=0.0584m³/2m

嵩上げコンクリート (無筋)
0.15×0.50×2.0m=0.15m³

既設コンクリート切断
鉄筋コンクリート (BF300) t=5cm L=0.7m
無筋コンクリート (嵩上げ) t=15cm L=0.5m

令和6年度 箕輪町単独道路改良事業				
番 号	／	構造図	縮 尺	図 示
箕 輪 町 大 字 中 箕 輪				
町道6号線 (歩道設置)				
所 長	課 長	調 査	設 計	
箕 輪 町 建 設 課				
設計会社		管理技術者		
測量会社		調査技術者		
調査会社		主任技術者		