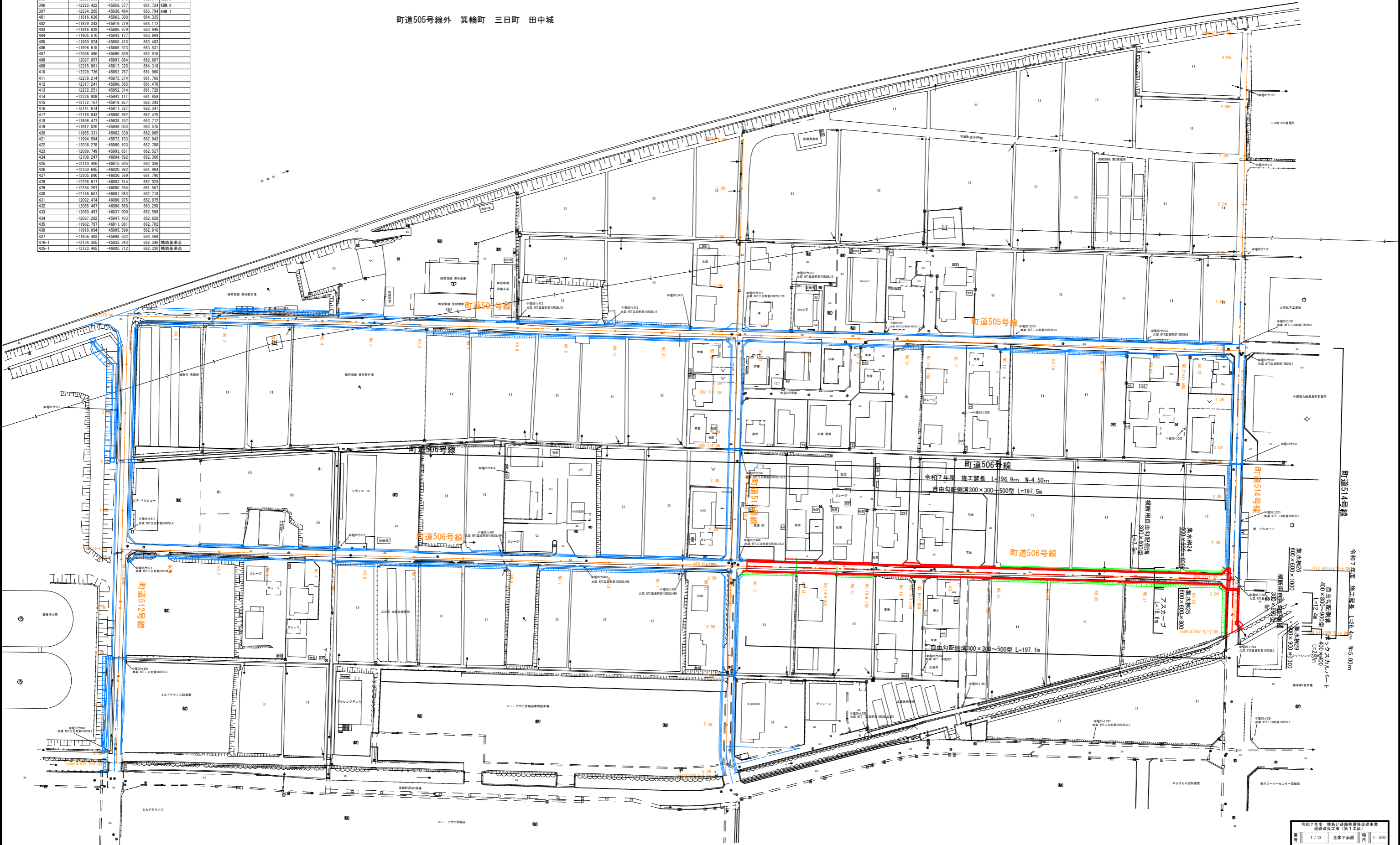


点 名	1番線	2番線	備考
301	-11797.161	-48013.935	664.311 KGM 1
302	-11837.500	-45829.972	666.054 KGM 2
303	-12127.196	-45818.336	664.599 KGM 3
304	-12045.512	-48077.784	662.968 KGM 4
305	-12239.399	-45120.846	662.311 KGM 5
306	-12293.422	-45958.577	661.724 KGM 6
307	-12334.265	-45830.464	663.794 KGM 7
401	-11816.636	-45963.308	664.335
402	-11829.343	-45919.729	664.112
403	-11846.829	-45886.979	663.940
404	-11905.510	-45842.177	663.669
405	-11960.024	-45858.415	663.483
406	-11996.615	-45869.523	663.531
407	-12086.486	-45900.839	662.916
408	-12097.657	-45897.864	662.687
409	-12115.981	-45817.325	664.318
410	-12229.726	-45852.757	661.960
411	-12279.214	-45875.374	661.700
412	-12317.241	-45890.565	661.478
413	-12272.251	-45952.314	661.728
414	-12226.809	-45942.111	661.859
415	-12172.167	-45919.857	662.343
416	-12141.614	-45917.787	662.341
417	-12118.843	-45906.662	662.475
418	-11896.477	-45938.752	663.712
419	-11912.020	-45949.053	663.575
420	-11965.331	-45962.839	662.985
421	-11994.594	-45972.153	662.943
422	-12036.278	-45980.103	662.788
423	-12089.749	-45993.651	662.527
424	-12108.247	-46004.692	662.366
425	-12140.406	-46015.905	662.036
426	-12160.035	-46020.982	661.994
427	-12205.990	-46030.769	661.790
428	-12256.917	-46083.614	662.028
429	-12284.267	-46006.394	661.567
430	-12146.657	-46007.063	662.718
431	-12092.474	-46080.975	662.875
432	-12085.467	-46086.668	663.258
433	-12060.497	-46037.000	662.596
434	-12087.282	-45947.433	662.828
435	-11862.787	-46011.881	662.702
436	-11918.694	-45995.599	662.910
437	-11856.493	-45998.502	664.469
416-1	-12134.365	-45935.343	補助基準点
425-1	-12123.465	-46005.712	補助基準点

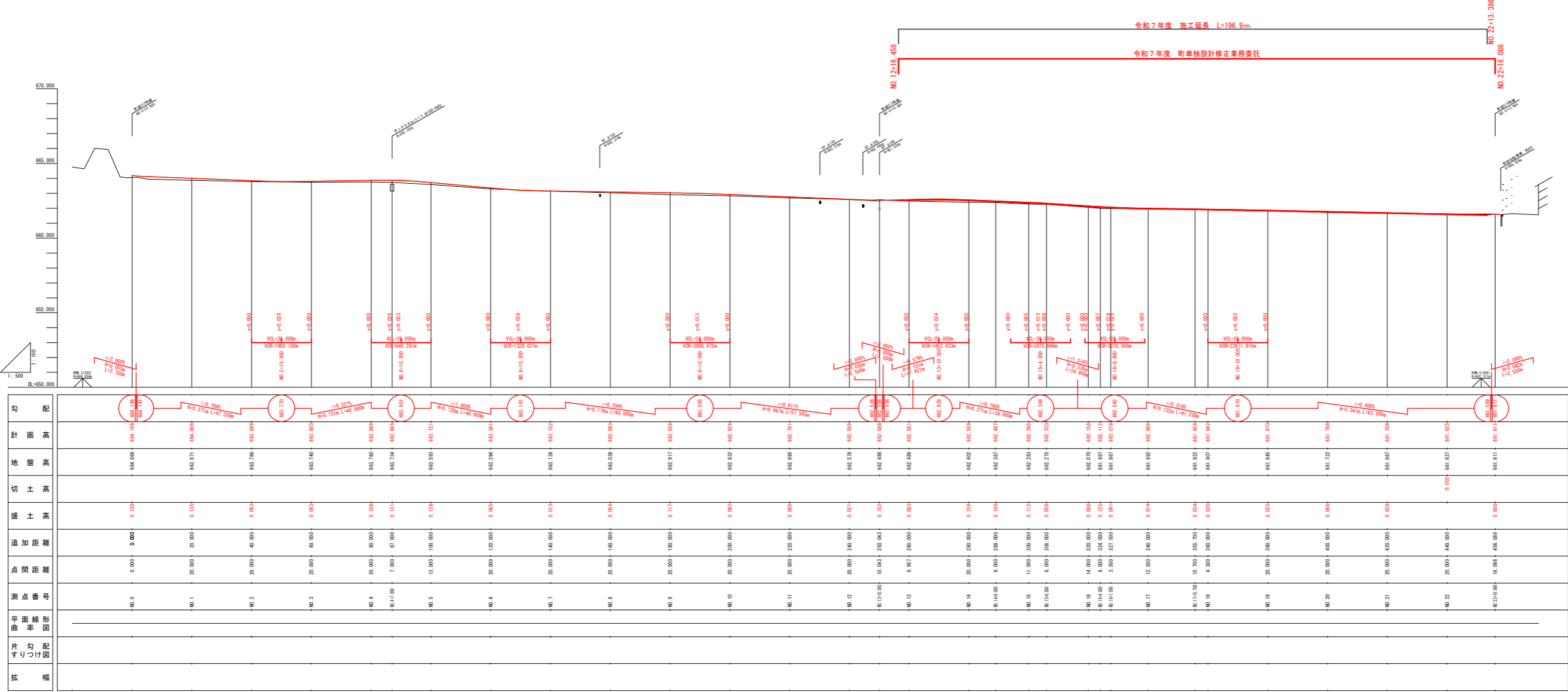
平 面 図 S=1 : 500

町道505号線外 箕輪町 三日町 田中城

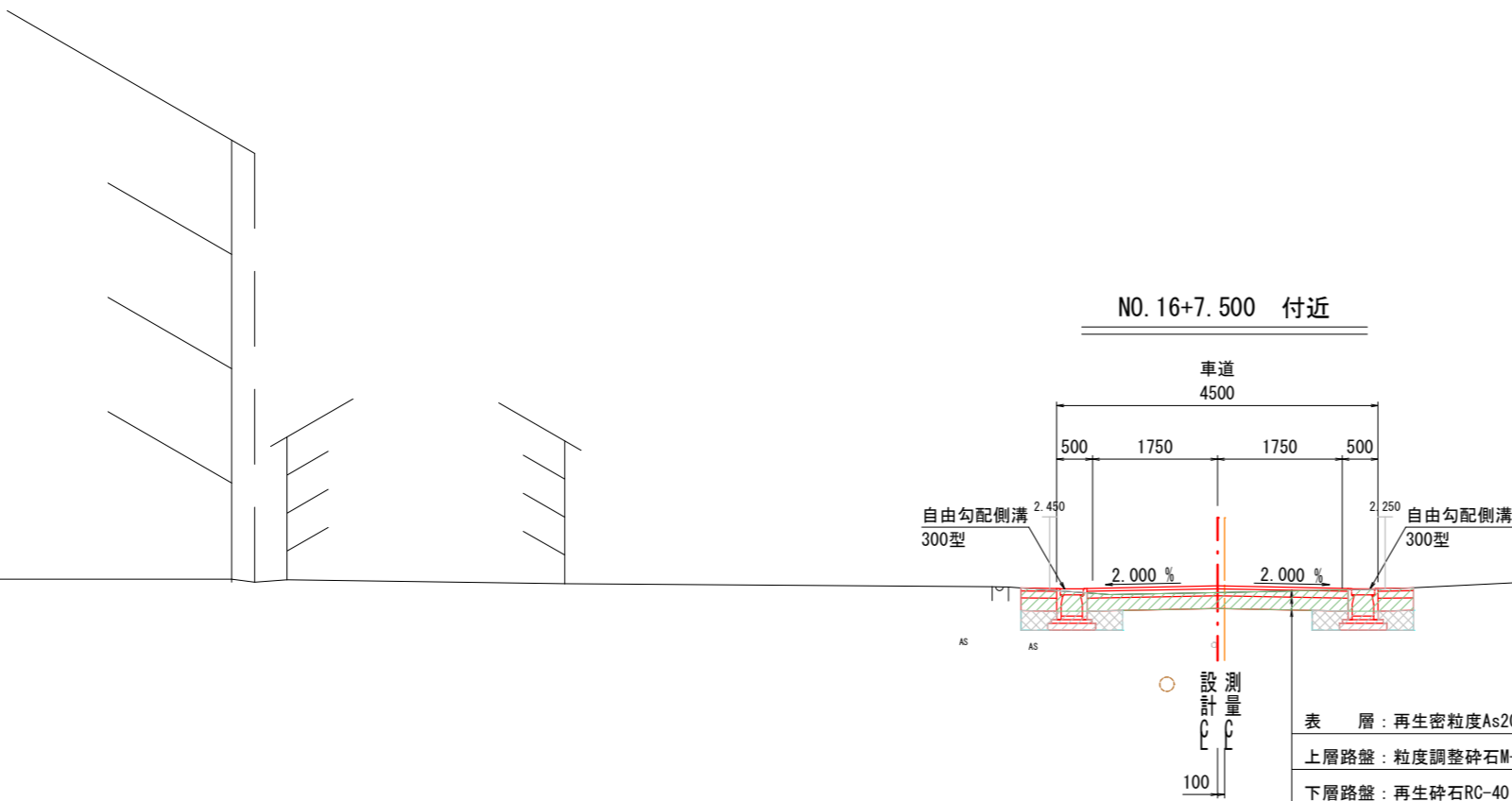


令和7年度 後援い道路整備促進事業 道路改良工事(1工区)			
番号	1/13	全体平面図	縮尺 1:500
町道506号線			
箕輪町 三日町 田中城			
設計会社	株式会社 北 測		
測量会社	株式会社 北 測		
調査会社	調査会社		
箕輪町役場			

縦断面図 S= V=1 : 100
H=1 : 500
町道506号線



標準断面図 S=1 : 50
町道506号線

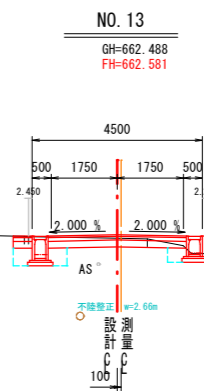
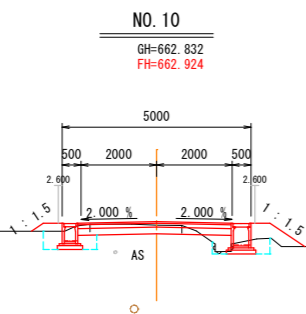


土工区分 凡例	
道路土工	
掘削	
盛土	
作業土工	
床掘り	
埋戻し	

町道506号線				
令和7年度 狭あい道路整備等促進事業 道路改良工事（第1工区）				
番号	3 / 13	標準断面図	縮尺	1 : 50
町道506号線				
箕輪町三日町田中城				
設計会社	株式会社 北 測			
測量会社	株式会社 北 測			
調査会社				
箕輪町役場				

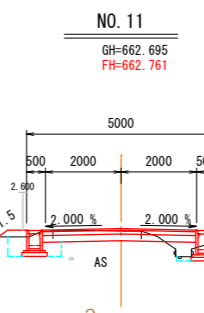
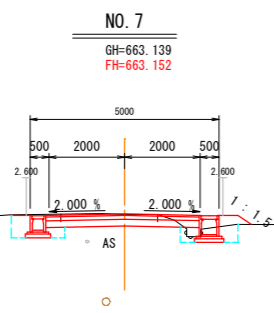
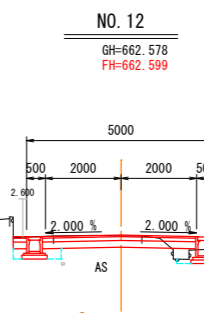
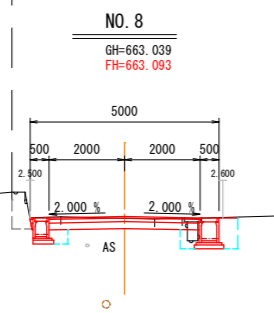
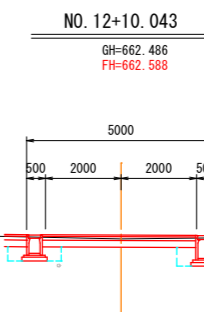
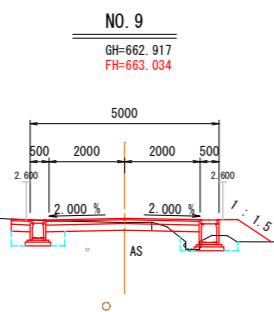
横断面図(4-2) S=1 : 100

町道506号線



道路土工	NO. 12+16.458	NO. 13	NO. 13+7.360	NO. 13+12.131
掘削	1.1 m2	1.1 m2	1.1(0.8) m2	0.8(1.1) m2
路床盛土(2.5m未満)	- m2	- m2	- m2	- m2
盛土	0.4 m2	0.4 m2	0.4(0.4) m2	0.4(0.4) m2
法面整形(切土部)	- m	- m	- m	- m
法面整形(盛土部)	0.8 m	0.8 m	0.8(0.8) m	0.8(0.8) m

作業土工				
床掘り	1.1 m2	1.1 m2	1.1(1.4) m2	1.4(1.4) m2
埋戻し	0.7 m2	0.7 m2	0.7(0.9) m2	0.9(0.9) m2



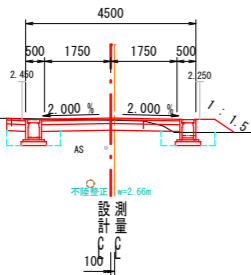
町道506号線				
令和7年度 狭あい道路整備等促進事業 道路改良工事（第1工区）				
番号	4 / 13	横断面図(4-2)	縮尺	1 : 100
町道506号線				
箕輪町三日町田中城				
設計会社		株式会社 北 測		
測量会社		株式会社 北 測		
調査会社				
箕輪町役場				

横断面図(4-3) S=1 : 100

町道506号線

NO. 15+6.000

GH=662.275
FH=662.333

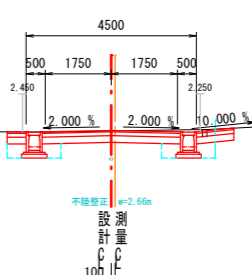


道路土工	No.15+6.000	No.15+7.541
掘削	1.2 m2	1.2(0.9) m2
路床盛土(2.5m未満)	- m2	- m2
盛土	0.3 m2	0.3(0.0) m2
法面整形(切土部)	- m	0.0(0.0) m
法面整形(盛土部)	0.6 m	0.6(0.0) m

作業土工	No.15+6.000	No.15+7.541
床掘り	1.0 m2	1.0(1.3) m2
埋戻し	0.7 m2	0.7(0.8) m2

NO. 17

GH=661.992
FH=662.006

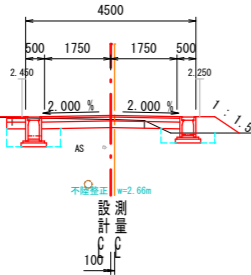


道路土工	No.17	No.17+4.105
掘削	2.0(1.8) m2	1.8(1.5) m2
路床盛土(2.5m未満)	- m2	- m2
盛土	- m2	- m2
法面整形(切土部)	- m	- m
法面整形(盛土部)	- m	- m

作業土工	No.17	No.17+4.105
床掘り	1.1(1.2) m2	1.2(1.4) m2
埋戻し	0.7(0.9) m2	0.9(0.6) m2

NO. 15

GH=662.283
FH=662.395

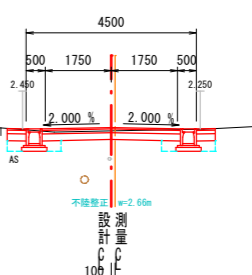


道路土工	No.15
掘削	0.9 m2
路床盛土(2.5m未満)	- m2
盛土	0.4 m2
法面整形(切土部)	- m
法面整形(盛土部)	0.8 m

作業土工	No.15
床掘り	1.1 m2
埋戻し	0.7 m2

NO. 16+7.500

GH=661.987
FH=662.078

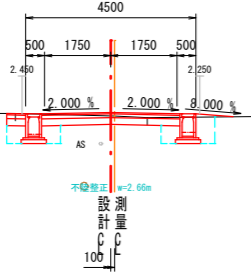


道路土工	No.16+7.500	No.16+11.388	No.16+14.608
掘削	1.5 m2	1.5(1.3) m2	1.3(2.0) m2
路床盛土(2.5m未満)	- m2	- m2	- m2
盛土	- m2	- m2	- m2
法面整形(切土部)	- m	- m	- m
法面整形(盛土部)	- m	- m	- m

作業土工	No.16+7.500	No.16+11.388	No.16+14.608
床掘り	0.8 m2	0.8(0.9) m2	0.9(1.2) m2
埋戻し	0.5 m2	0.5(0.6) m2	0.6(0.7) m2

NO. 14+9.000

GH=662.387
FH=662.487

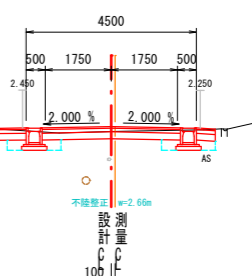


道路土工	No.14+9.000	No.14+13.339
掘削	1.3 m2	1.3(0.9) m2
路床盛土(2.5m未満)	- m2	- m2
盛土	0.1 m2	0.1(0.4) m2
法面整形(切土部)	- m	- m
法面整形(盛土部)	- m	0.0(0.8) m

作業土工	No.14+9.000	No.14+13.339
床掘り	1.5 m2	1.5(1.1) m2
埋戻し	1.0 m2	1.0(0.7) m2

NO. 16+4.000

GH=661.987
FH=662.112

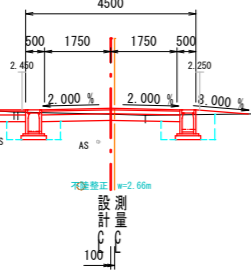


道路土工	No.16+4.000
掘削	1.4 m2
路床盛土(2.5m未満)	- m2
盛土	- m2
法面整形(切土部)	- m
法面整形(盛土部)	- m

作業土工	No.16+4.000
床掘り	0.8 m2
埋戻し	0.5 m2

NO. 14

GH=662.402
FH=662.559

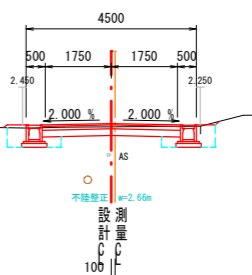


道路土工	No.13+16.713	No.14	No.14+4.625
掘削	1.1(1.1) m2	1.1 m2	1.1(1.3) m2
路床盛土(2.5m未満)	- m2	- m2	- m2
盛土	0.4(0.1) m2	0.1 m2	0.1(0.1) m2
法面整形(切土部)	- m	- m	- m
法面整形(盛土部)	0.8(0.0) m	0.0 m	0.0(0.0) m

作業土工	No.13+16.713	No.14	No.14+4.625
床掘り	1.4(1.5) m2	1.5 m2	1.5(1.5) m2
埋戻し	0.9(1.0) m2	1.0 m2	1.0(1.0) m2

NO. 16

GH=662.070
FH=662.158



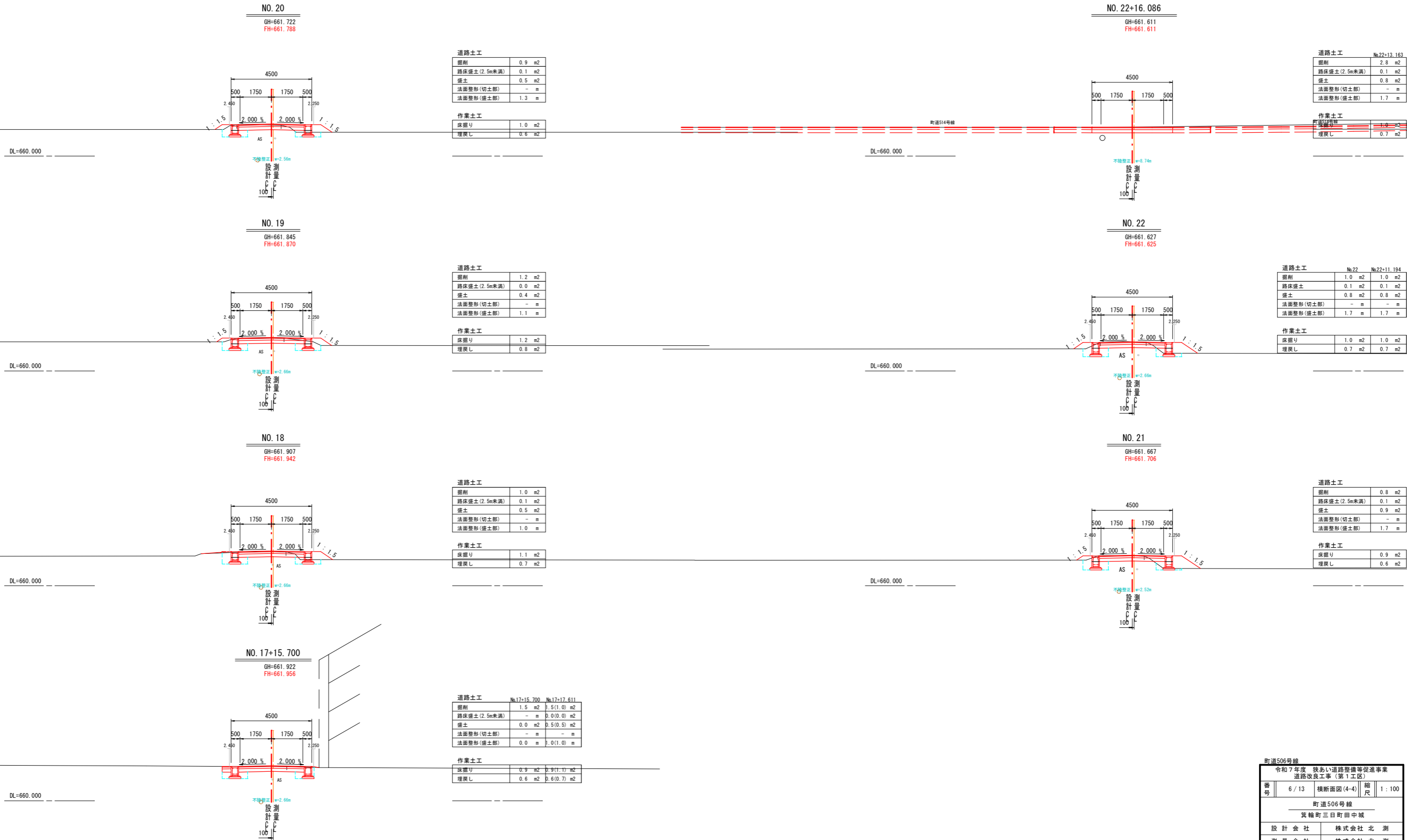
道路土工	No.16	No.16+3.296
掘削	0.9(1.2) m2	1.2(1.4) m2
路床盛土(2.5m未満)	- m2	- m2
盛土	0.1(0.0) m2	0.0(0.0) m2
法面整形(切土部)	0.1(0.1) m	0.1(0.0) m
法面整形(盛土部)	0.1(0.0) m	0.0(0.0) m

作業土工	No.16	No.16+3.296
床掘り	1.3(0.9) m2	0.9(0.8) m2
埋戻し	0.8(0.5) m2	0.6(0.5) m2

町道506号線			
令和7年度 狭あい道路整備等促進事業 道路改良工事(第1工区)			
番号	5/13	横断面図(4-3)	縮尺 1:100
町道506号線			
箕輪町三日町田中城			
設計会社	株式会社 北測	測量会社	株式会社 北測
調査会社	株式会社 北測	調査会社	株式会社 北測
箕輪町役場			

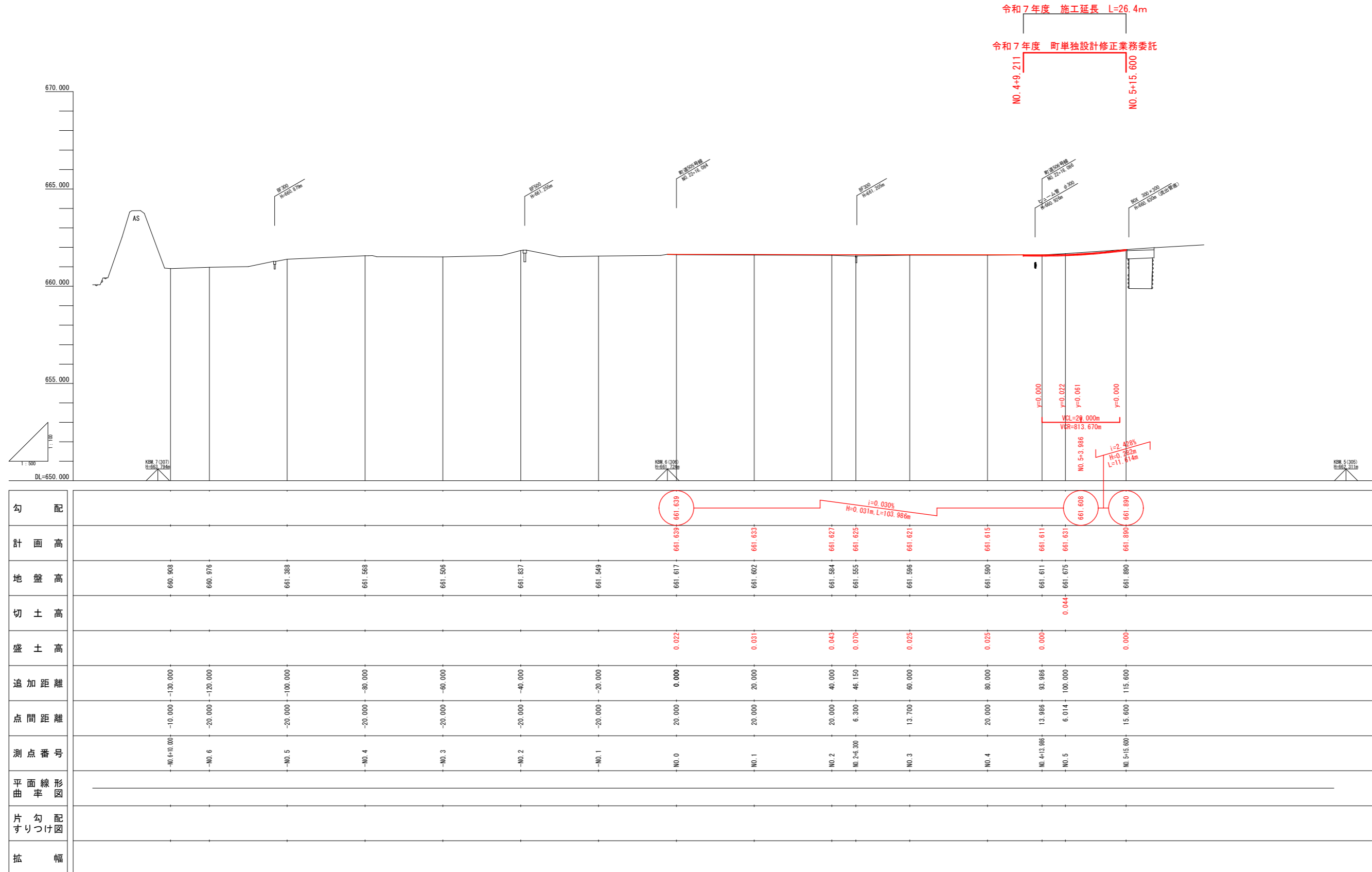
横断面図(4-4) S=1 : 100

町道506号線



縦断面図 S= V=1 : 100
H=1 : 500
町道514号線

町道514号線			
令和7年度 狭あい道路整備等促進事業 道路改良工事（第1工区）			
番 号	7 / 13	縮 尺	図 示
町道506号線			
箕輪町三日町田中城			
設 計 会 社		株式会社 北 測	
測 量 会 社		株式会社 北 測	
調 査 会 社			
箕 輪 町 役 場			

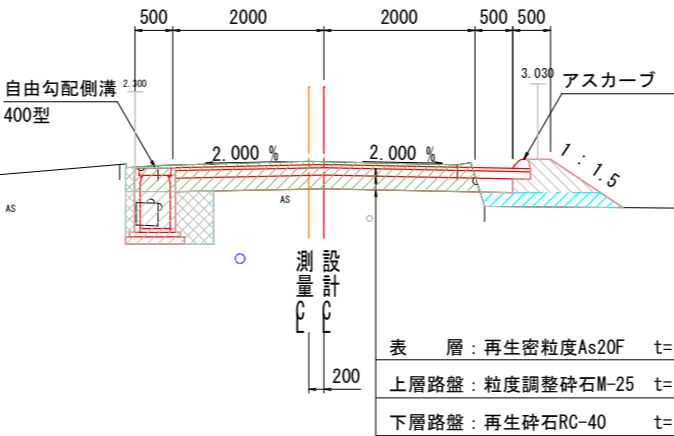


標準断面図 S=1 : 50

町道514号線

NO. 5 付近

車道

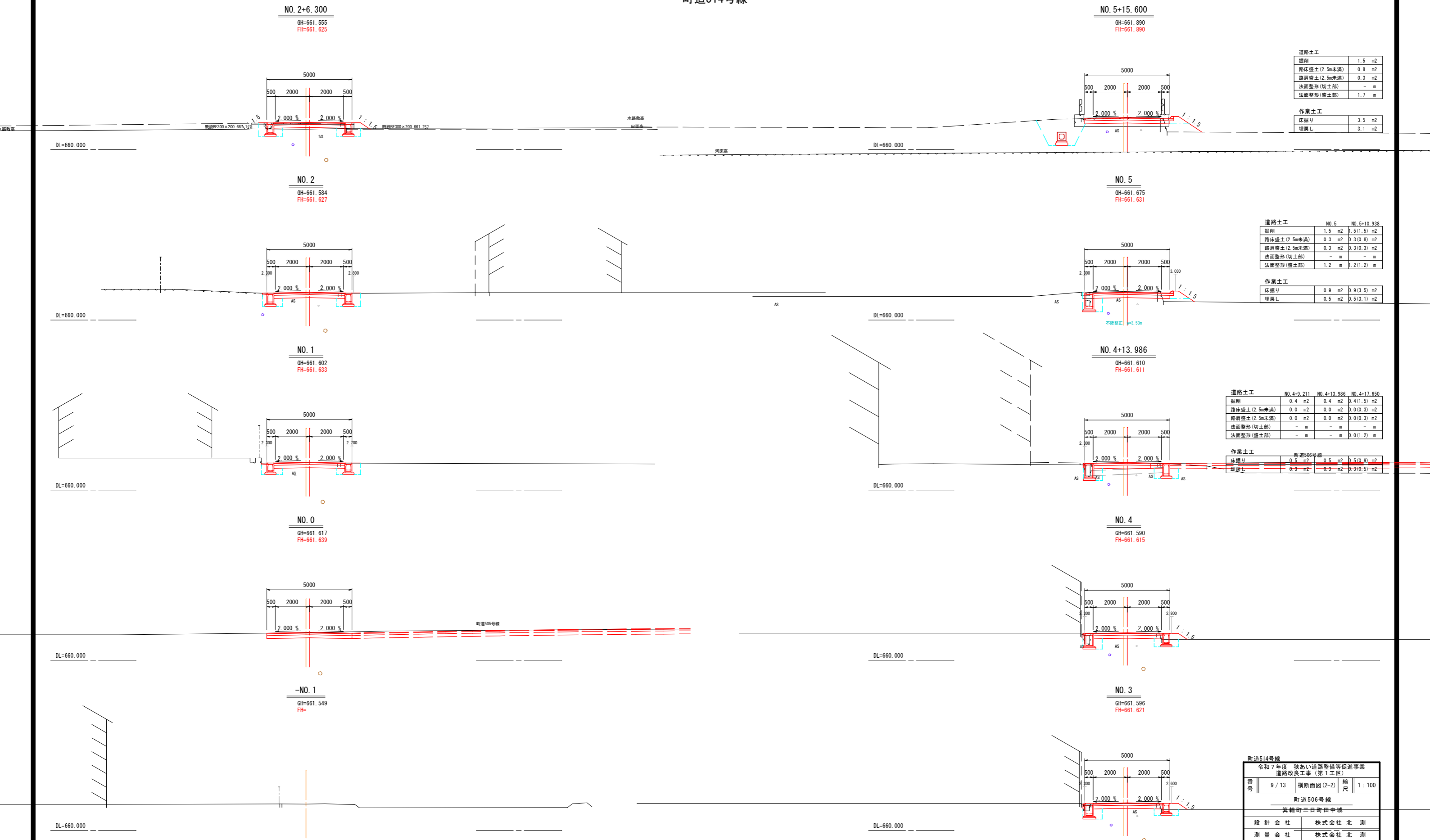


土工区分 凡例	
道路土工	
掘削	
盛土	
路床盛土	
作業土工	
床掘り	
埋戻し	

町道514号線				
令和7年度 狭あい道路整備等促進事業 道路改良工事（第1工区）				
番 号	8 / 13	標準断面図	縮 尺	1 : 50
町道506号線				
箕輪町三日町田中城				
設 計 会 社	株式会社 北 測			
測 量 会 社	株式会社 北 測			
調 査 会 社				
箕 輪 町 役 場				

横断面図(2-2) S=1 : 100

町道514号線



道路土工		
掘削	1.5	m ²
路床盛土(2.5m未満)	0.8	m ²
路肩盛土(2.5m未満)	0.3	m ²
法面整形(切土部)	-	m
法面整形(盛土部)	1.7	m

作業土工		
床掘り	3.5	m ²
埋戻し	3.1	m ²

道路土工	NO. 5	NO. 5+10.938
掘削	1.5 m ²	1.5(1.5) m ²
路床盛土(2.5m未満)	0.3 m ²	0.3(0.8) m ²
路肩盛土(2.5m未満)	0.3 m ²	0.3(0.3) m ²
法面整形(切土部)	- m	- m
法面整形(盛土部)	1.2 m	1.2(1.2) m

作業土工		
床掘り	0.9 m ²	0.9(3.5) m ²
埋戻し	0.5 m ²	0.5(3.1) m ²

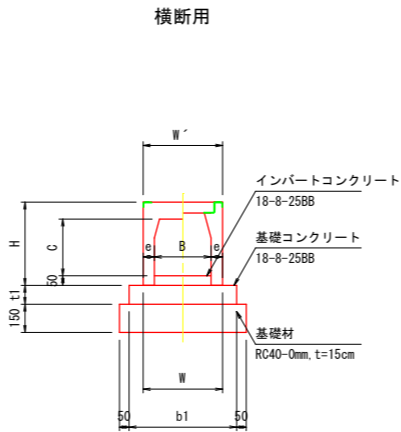
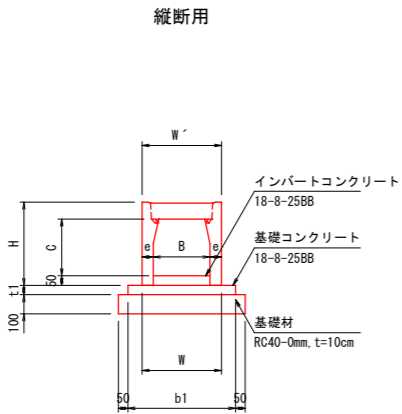
道路土工	NO. 4+9.211	NO. 4+13.986	NO. 4+17.650
掘削	0.4 m ²	0.4 m ²	0.4(1.5) m ²
路床盛土(2.5m未満)	0.0 m ²	0.0 m ²	0.0(0.3) m ²
路肩盛土(2.5m未満)	0.0 m ²	0.0 m ²	0.0(0.3) m ²
法面整形(切土部)	- m	- m	- m
法面整形(盛土部)	- m	- m	0.0(1.2) m

作業土工	町道506号線	町道514号線
床掘り	0.5 m ²	0.5 m ²
埋戻し	0.3 m ²	0.3 m ²

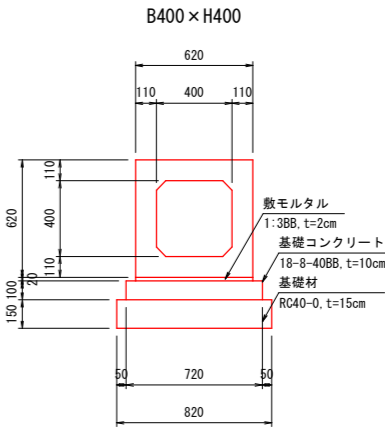
町道514号線			
令和7年度 狭あい道路整備等促進事業 道路改良工事(第1工区)			
番号	9 / 13	横断面図(2-2)	縮尺 1 : 100
町道506号線			
箕輪町三日月町田中城			
設計会社	株式会社	株式会社	北測
測量会社	株式会社	株式会社	北測
調査会社			
箕輪町役場			

排水構造物工構造図

自由勾配側溝 S=1:20



ボックスカルバート S=1:20



自由勾配側溝 縦断面用 寸法表及び材料表 10m当り

名 称	寸法 (mm)						参考重量	基礎コンクリート	基礎材	型枠
(内幅 B×内高 C)	H	W	W'	e	b1	t1	(kg)	(m3)	(m2)	(m2)
300 × 300	439.5	420	420	60	570	50	318	0.29	6.7	1.0
300 × 400	539.5	420	420	60	570	50	376	0.29	6.7	1.0
300 × 500	639.5	420	420	60	570	50	434	0.29	6.7	1.0
300 × 600	739.5	450	420	75	570	50	584	0.29	6.7	1.0
400 × 400	555	530	530	65	680	60	446	0.41	7.8	1.2
400 × 500	655	530	530	65	680	60	509	0.41	7.8	1.2
400 × 600	755	530	530	65	680	60	571	0.41	7.8	1.2
400 × 700	855	540	530	65	680	60	670	0.41	7.8	1.2
400 × 800	955	540	530	65	680	60	737	0.41	7.8	1.2
400 × 900	1055	560	530	65	680	60	896	0.41	7.8	1.2

自由勾配側溝 横断面用 寸法表及び材料表 10m当り

名 称	寸法 (mm)						参考重量	基礎コンクリート	基礎材	型枠
(内幅 B×内高 C)	H	W	W'	e	b1	t1	(kg)	(m3)	(m2)	(m2)
300 × 300	439.5	420	420	60	570	100	340	0.57	6.7	2.0
300 × 400	539.5	420	420	60	570	100	398	0.57	6.7	2.0
300 × 500	639.5	420	420	60	570	100	456	0.57	6.7	2.0
300 × 600	739.5	450	420	75	570	100	606	0.57	6.7	2.0
400 × 400	555	530	530	65	680	100	470	0.68	7.8	2.0
400 × 500	655	530	530	65	680	100	533	0.68	7.8	2.0

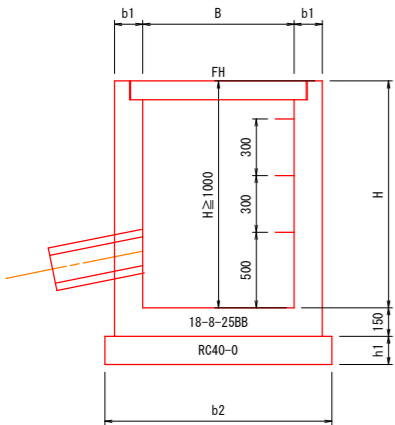
ボックスカルバート B400×H400 数量表 10m当り

名 称	規 格	単 位	数 量	摘 要
ボックスカルバート	B400×H400	m	10.0	
敷モルタル	1:3B8, t=2cm	m3	0.1	
基礎コンクリート	18-8-40B8, t=10cm	m3	0.7	
同 型 枠		m2	2.0	
基 礎 材	RC40-0, t=15cm	m2	8.2	

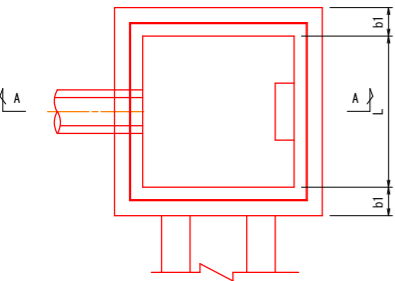
集水樹 S=1:20

集水樹・グレーチング

A-A断面図

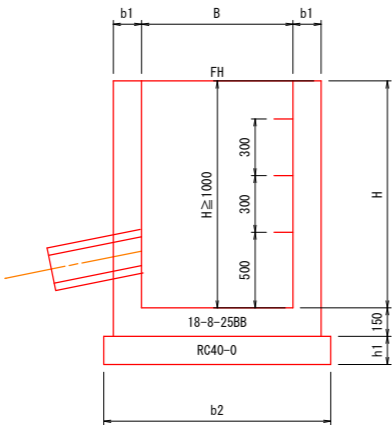


平 面 図

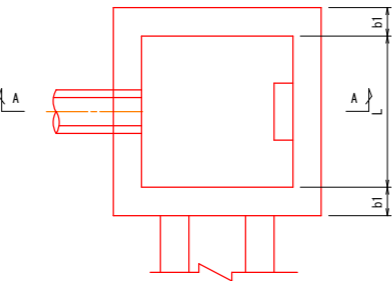


集水樹・縞鋼蓋

A-A断面図



平 面 図



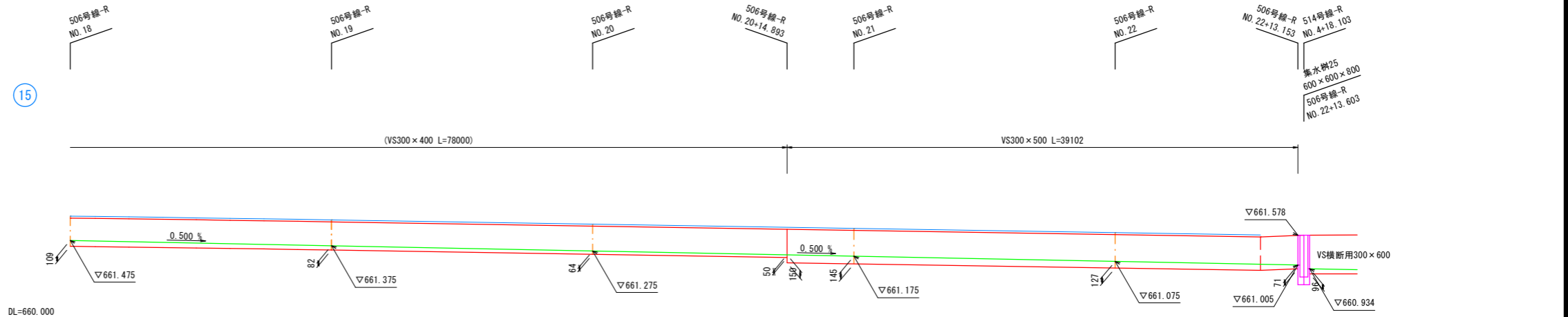
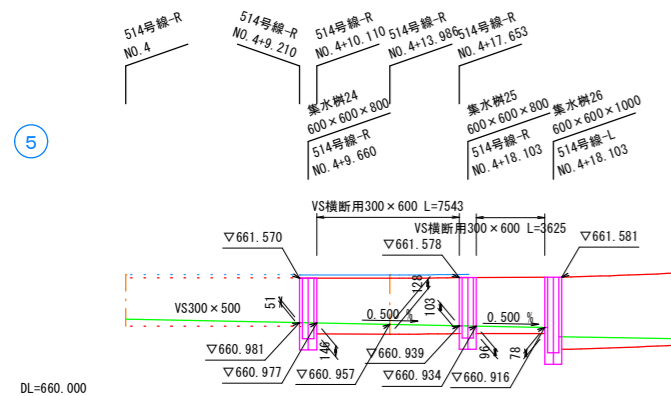
			幅	長	高	壁厚	基礎幅	基礎厚	計画高	控除 東		控除 西		控除 南		控除 北		コンクリート	型枠	基礎材	足掛金具	蓋
名称	路線名	位置	B (mm)	L (mm)	H (mm)	b1 (mm)	b2 (mm)	h1 (mm)		規格	計画高	規格	計画高	規格	計画高	規格	計画高	(m3)	(m2)	(m2)		
24	514R	NO. 4+9.960	600	600	800	150	1000	150	661.570	VS300×500	660.981	VS横断用300×600	660.977			VS300×500	661.006	0.33	3.6	1.0		T-25
25	514R	NO. 4+18.103	600	600	800	150	1000	150	661.583	VS横断用300×600	660.939			VS横断用300×600	660.934	VS300×500	661.005	0.31	3.5	1.0		T-25
26	514L	NO. 4+18.103	600	600	1000	150	1000	150	661.583	VS400×700	660.798	VS400×800	660.794			VS横断用300×600	660.916	0.35	3.9	1.0	2	T-25
29	514L	NO. 5+11.587	900	900	1300	200	1400	200	661.754	VS400×900	660.738	BOX400×400	660.702					1.16	10.3	2.0	3	T-25

グレーチング受枠部コンクリート控除表

活 荷 重	T-25			
	受枠寸法 (mm)			コンクリート (m3)
グレーチング B×L	b	a	h	
500 × 500	630	630	71	0.03
600 × 600	735	735	81	0.04
700 × 700	840	840	81	0.06
800 × 800	920	920	96	0.08
900 × 900	1020	1020	96	0.10
1000 × 1000	1135	1135	96	0.12

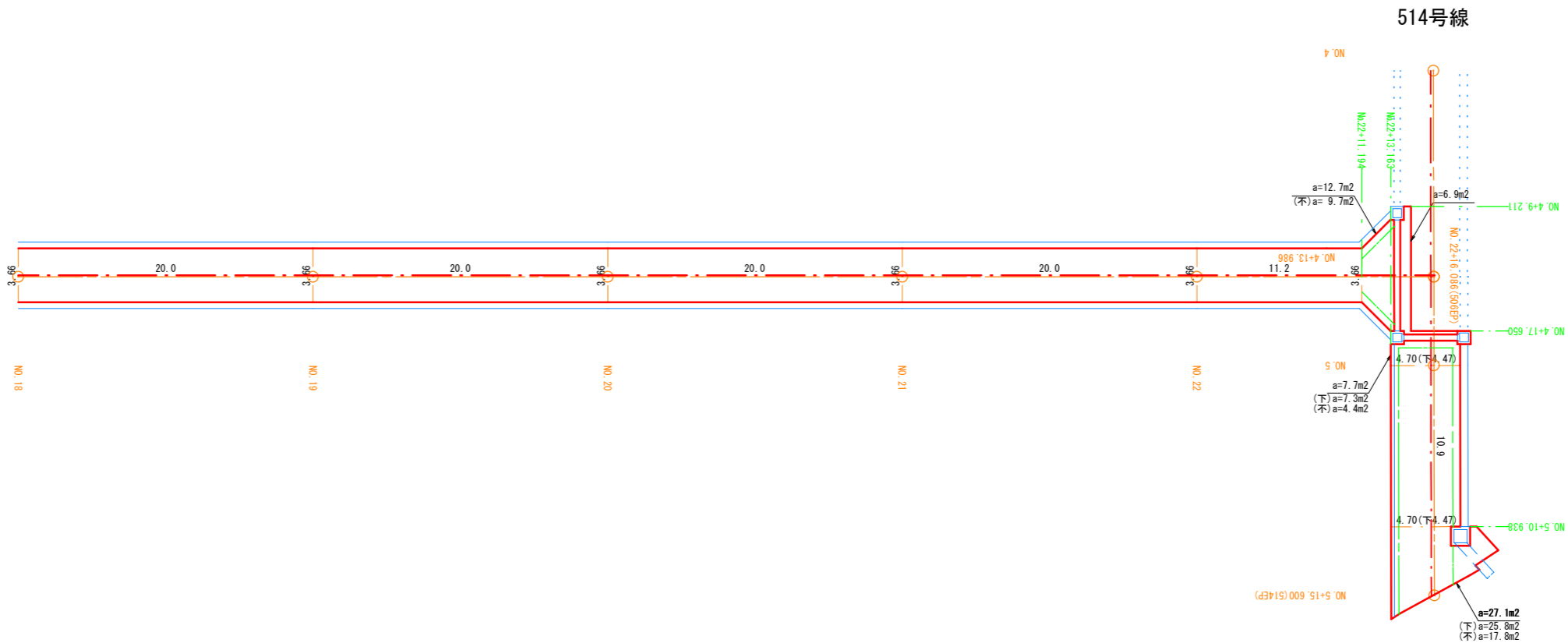
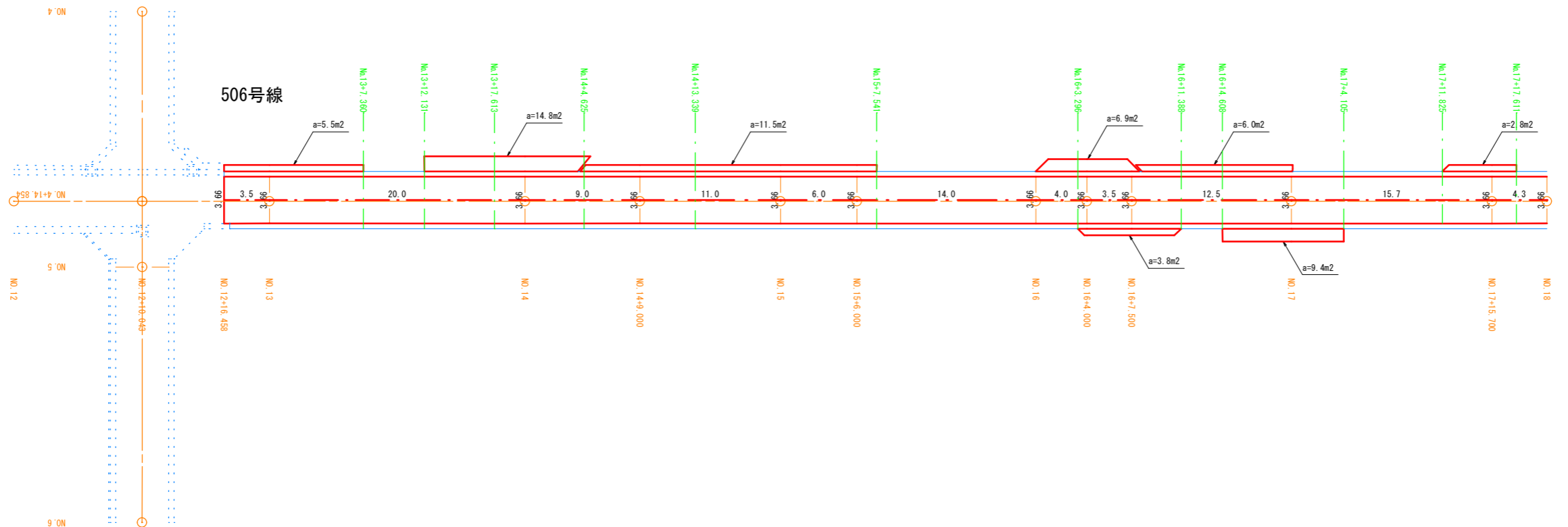
令和7年度 狭あい道路整備等促進事業

令和7年度 狭あい道路整備等促進事業 道路改良工事（第1工区）				
番 号	10 / 13	排水構造物工 構造図	縮 尺	図示
町道506号線 箕輪町三日町田中城				
設 計 会 社		株式会社 北 測		
測 量 会 社		株式会社 北 測		
調 査 会 社				
箕 輪 町 役 場				

$$S = \begin{matrix} V=1 & : & 50 \\ H=1 & : & 200 \end{matrix}$$


令和7年度 狭あい道路整備等促進事業 道路改良工事（第1工区）			
番号	11 / 13	水路工詳細図	縮尺 図示
町道506号線			
箕輪町三日町田中城			
設計会社	株式会社 北 測		
測量会社	株式会社 北 測		
調査会社			
箕輪町役場			

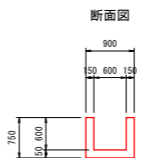
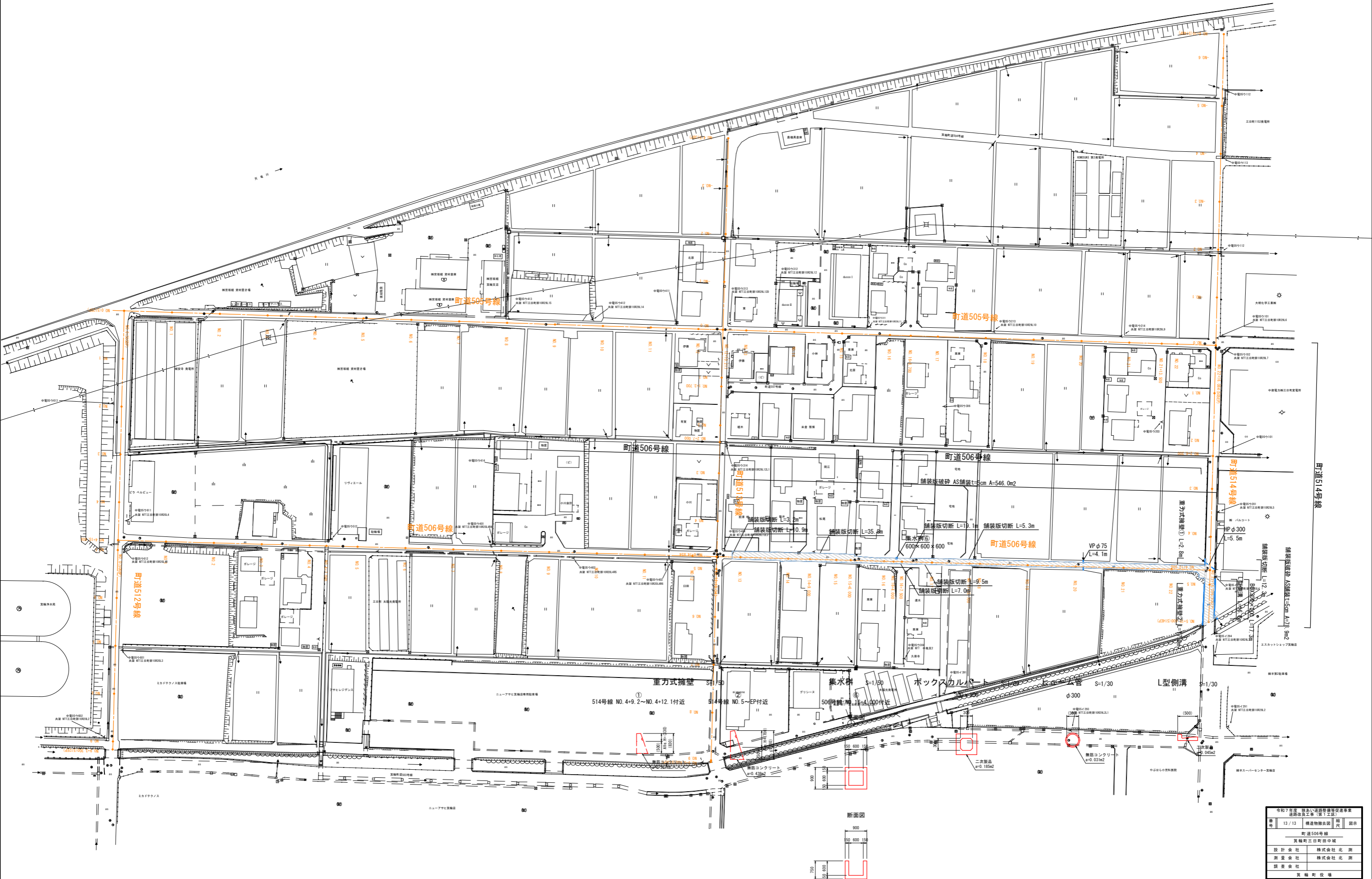
舗装展開図 S=1:200



令和7年度 狭あい道路整備等促進事業 道路改良工事（第1工区）				
番号	12 / 13	舗装展開図	縮尺	図示
町道506号線 箕輪町三日町田中城				
設計会社		株式会社 北 測		
測量会社		株式会社 北 測		
調査会社				
箕輪町役場				

撤去平面図

S=1:500



令和7年度 後援い道路整備促進事業 道路改良工事 (第1工区)			
番号	構造物名称	単位	図示
町道506号線			
宮崎県三日月町中城			
設計会社	株式会社 北 測		
測量会社	株式会社 北 測		
調査会社	株式会社 北 測		
宮崎町役場			