

# 毎月の電気代や燃料代

一般ご家庭向け

## 気になっていませんか？

### 太陽光発電や太陽熱利用システムの導入効果をご紹介します

補助金は令和9年度まで！



#### ① 太陽光発電設備

1kWあたり **10万円** 上限 **100万円**

★ソーラーカーポートの場合、補助対象経費の **1/3** (最大 **100万円**)

#### ② 蓄電池 (①と同時設置する場合)

1kWあたり 最大 **6万円** 上限 **42万円**

★既に太陽光発電設備が設置されている場合

4kWh以上のもの **10万円**



太陽光を設置したら毎月の電気代はいくら削減できる？ 売電収入は？

導入前 電気代

15,285円/月

導入後 電気代

8,195円/月

太陽光5kW自家消費  
7,090円/月

電気代削減に加えてお得に  
導入後 売電収入

3,365円/月

【シミュレーション条件】  
(国際航業株式会社「エネがえる」  
により試算)

- ・発電設備容量：5kW
- ・設置費用：29.5万円/kW
- ・売電価格：10円/kWh
- ・電力プラン：中部電力ミライズ  
従量電灯B(40A)
- ・電気代上昇率：3%/年

#### ■補助金を使うと、どのくらいで元が取れる？ (投資回収のイメージと目安)

約 **10年目**で  
投資回収

=

太陽光パネル5kW 初期投資総額  
**975,000円**  
(補助金適用後の自己負担)

÷

年間の電気代削減+売電収入  
(運転維持費を含む)  
**93,960円**

- ・あくまでもモデル家庭でのシミュレーションによる投資回収期間です。ご家庭の電気の使い方によって変動します。
- ・補助金適用後の初期投資総額を毎年得られる電気代と売電収入のメリットで回収していく簡易試算モデルです。投資回収した後は電気代削減分と売電収入がそのまま家計の純利益となります。

お問い合わせ

箕輪町役場総務課ゼロカーボン推進室 電話 0265-79-3144



### 3 太陽熱利用システム 補助率 2/3 上限 60万円

太陽熱利用システムを設置したら給湯にかかる燃料代はいくら削減できる？

導入前 燃料代

65,500円/年

導入後 燃料代

11,790円/年

【導入事例】

(設置事業者より情報提供)

・町内にお住まいの3人家族

・導入前:2023年1~12月

・導入後:2024年1~12月

補助金を使うと、どのくらいで元が取れる？ (投資回収のイメージと目安)

約7年目で  
投資回収

=

太陽熱利用システム初期投資総額

355,000円  
(補助金適用後の自己負担)

÷

年間の灯油代削減

53,710円

※あくまでも導入事例の1つです。ご家庭の給湯の使い方によって変動します。

#### 補助金の流れ

##### ① 交付申請

必要書類を揃えて紙申請  
(8のつく日)かWebで申請  
★業者対応可

##### ② 交付決定

町で申請書類を審査、  
おおよそ2週間程度で  
決定

##### ③ 契約/工事

交付決定ののち、  
契約/着工  
※2月末までに完成

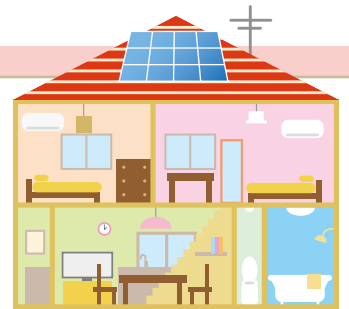
##### ④ 実績報告

必要書類を揃えて報告  
※2月末までに報告  
★業者対応可

● 補助金の支払いは、実績報告審査完了後となりますが、必要に応じて実績報告前にお支払い(概算払い)することもできます

#### 【補助金の主な条件】

- ・契約/着工前に必ず交付決定を受けてください。
- ・補助対象の住宅は一戸建ての専用住宅とします。
- ・県内に本店・支店・営業所を有する事業者には設備を設置させること。
- ・補助金を使う場合は、FIT/FIPの認定を受けることができません。
- ・売電先は町が指定する小売電気事業者(ICT伊那みらいでんき株式会社)としてください。



その他の条件は、町ホームページ内「ゼロカーボン推進補助金の手引き」をご覧ください。

## 8のつく日は、補助金受付日！

各月8のつく日を受付日にします。(土日祝の場合は、前営業日に受付)

■受付場所：箕輪町役場 1F 町民ホール ■受付時間：9時～15時

電子申請・詳細は町HPへ

<https://www.town.minowa.lg.jp/kurashi-tetsuzuki/kankyohozen/energy/l/4282.html>

