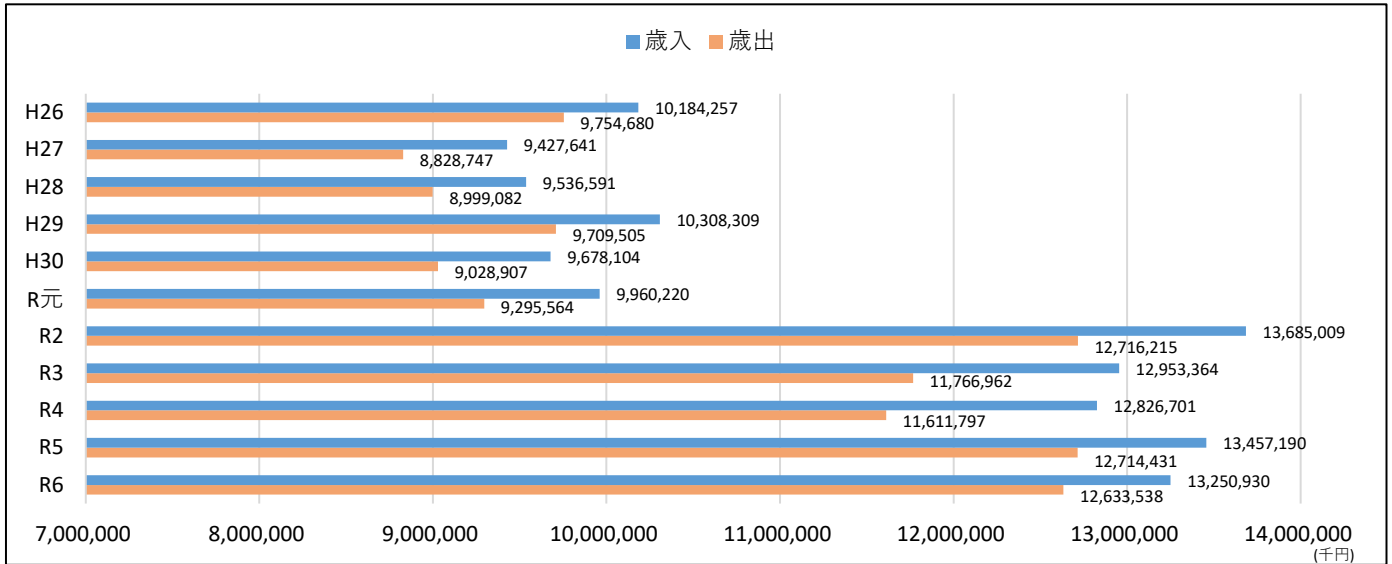
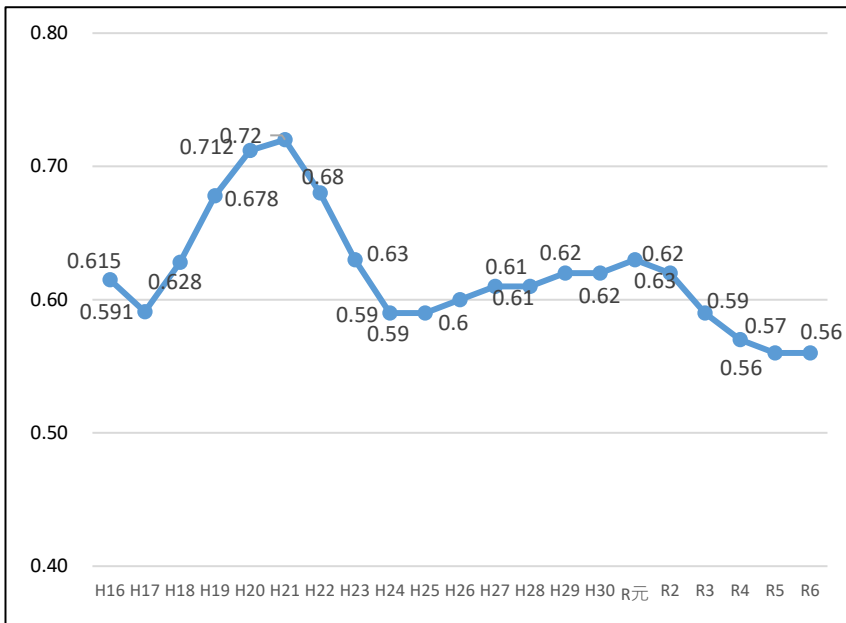


# 9 行財政

## ■ 一般会計決算額の推移



## ■ 財政力指数



(毎年、過去3カ年の平均値で表示)

年度	財政力指数順位	
	県内町村	郡内
H16	7	2
H17	7	2
H18	5	2
H19	6	2
H20	4	1
H21	4	1
H22	4	1
H23	4	1
H24	4	1
H25	6	1
H26	4	1
H27	4	1
H28	4	1
H29	5	1
H30	5	1
R元	5	1
R2	5	1
R3	5	1
R4	5	1
R5	5	1
R6	4	1

## ■ 令和6年度特別会計決算 (企業会計含む)

単位：千円

会計名		R6年度歳入決算額	R6年度歳出決算額	備考
国民健康保険特別会計		2,042,395	2,025,999	
後期高齢者医療特別会計		400,387	389,322	
介護保険特別会計		2,321,457	2,267,961	
水道事業会計	収益的収支	527,162	487,438	
	資本的収支	45,689	240,373	
下水道事業会計	収益的収支	993,865	913,456	
	資本的収支	677,713	976,622	

資料/企画振興課 決算認定提案要旨

## ■ 令和6年一般会計決算状況

### 〈歳入の内訳〉

単位：千円

区分	決算額	構成比 (%)
町 税	3,466,425	26.1
譲与税・交付金	1,073,218	8.1
地方交付税	2,962,424	22.4
国庫支出金	1,648,291	12.4
県支出金	633,365	4.8
繰入金	416,069	3.1
繰越金	742,759	5.6
町債	1,133,220	8.6
その他	1,175,159	8.9
歳入合計	13,250,930	100.0

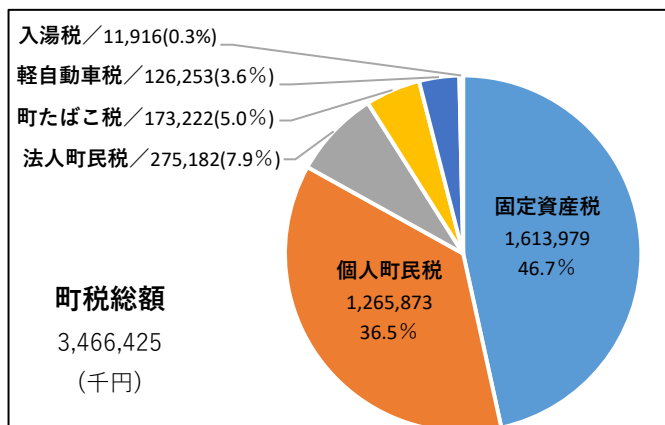
決算書

### 〈目的別歳出の内訳〉

単位：千円

区分	決算額	構成比 (%)
議会費	126,153	1.0
総務費	2,990,707	23.7
民生費	3,385,691	26.8
衛生費	1,317,085	10.4
農林水産費	509,587	3.9
商工費	576,171	4.6
土木費	992,782	7.9
消防費	402,336	3.2
教育費	1,442,048	11.4
災害復旧費	11,098	0.1
公債費	879,880	7.0
諸支出金	0	0.0
歳出合計	12,633,538	100.0

決算書



### 〈性質別歳出の内訳〉

単位：千円

区分	決算額	構成比 (%)
人件費	2,458,458	19.4
物件費	1,895,342	15.0
補助費等	2,262,969	17.9
維持補修費	74,497	0.6
扶助費	1,657,840	13.1
普通建設事業費	1,943,634	15.4
災害復旧費	11,097	0.1
公債費	879,880	7.0
積立金	327,555	2.6
投資および出資金	0	0.0
貸付金	279,784	2.2
繰出金	842,482	6.7
歳出合計	12,633,538	100.0

地方財政状況調査

## ■ 令和7年度一般会計当初予算の状況

### 〈歳入の内訳〉

単位：千円

区分	予算額	構成比 (%)
町 税	3,582,000	29.4
譲与税・交付金	969,998	8.0
地方交付税	2,720,000	22.3
国庫支出金	1,320,967	10.8
県支出金	712,237	5.8
繰入金	692,933	5.7
繰越金	300,000	2.5
町債	1,010,000	8.3
その他	871,865	7.2
歳入合計	12,180,000	100.0

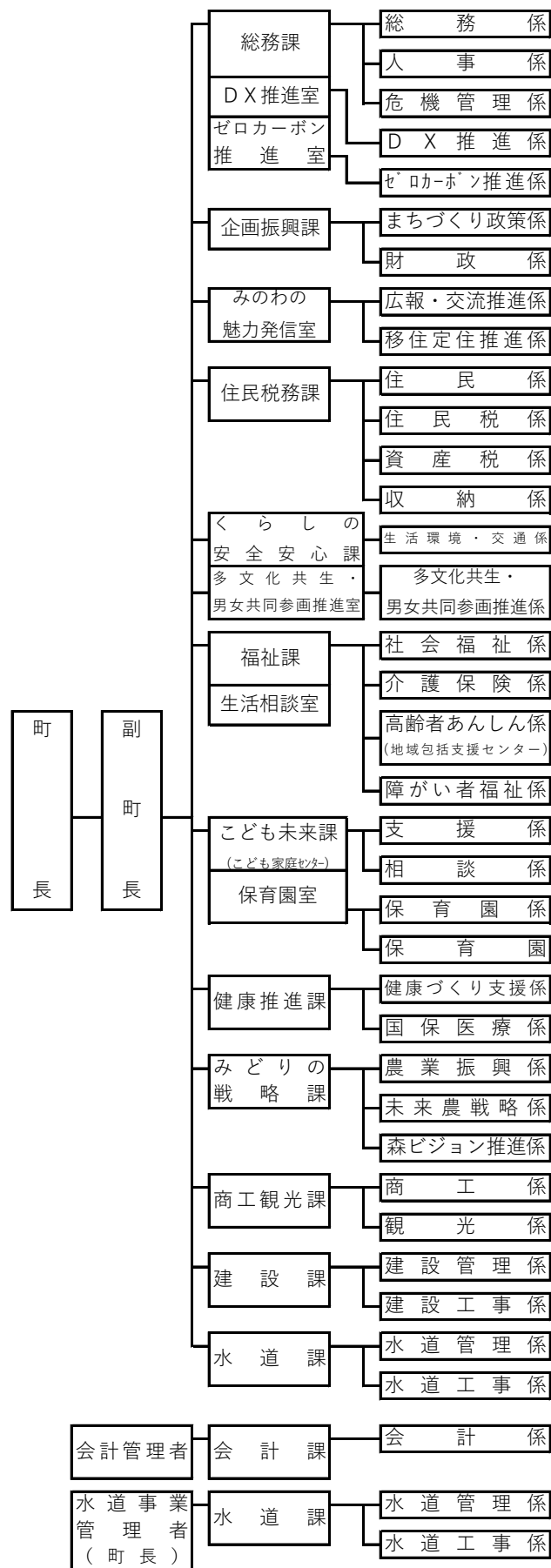
### 〈歳出の内訳〉

単位：千円

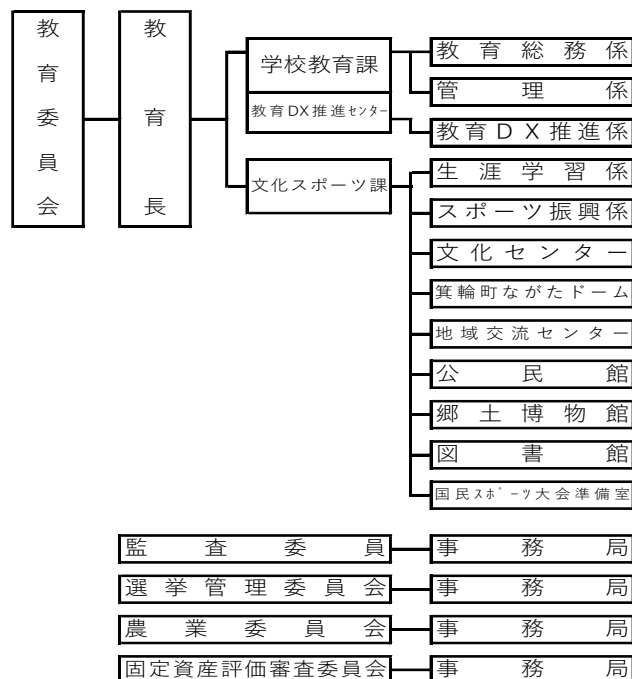
区分	予算額	構成比 (%)
議会費	108,551	0.9
総務費	1,879,119	15.4
民生費	3,565,162	29.3
衛生費	1,495,526	12.3
農林水産費	527,675	4.3
商工費	570,602	4.7
土木費	1,077,955	8.9
消防費	485,276	4.0
教育費	1,544,543	12.7
災害復旧費	3,000	0.0
公債費	892,591	7.3
諸支出金	0	0.0
予備費	30,000	0.2
歳出合計	12,180,000	100.0

資料／企画振興課

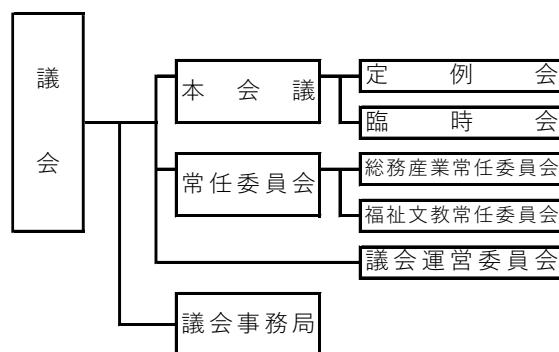
## 行政機構図



## 行政委員会等機構図



## 議会機構図



## 一部事務組合等

- 上伊那広域連合  
伊那市、駒ヶ根市、辰野町、箕輪町、飯島町、南箕輪村、宮田村、中川村の上伊那郡2市3町3村で構成
- 伊那中央行政組合  
伊那市、箕輪町、南箕輪村の1市1町1村で構成
- 長野県上伊那広域水道用水企業団  
長野県、伊那市、駒ヶ根市、箕輪町、南箕輪村、宮田村の1県2市1町2村で構成
- 長野県市町村総合事務組合  
長野県内の1市58町村で構成
- 長野県後期高齢者医療広域連合  
長野県内の全市町村で構成
- 長野県地方税滞納整理機構  
長野県と長野県内の全市町村で構成
- 長野県市町村自治振興組合  
長野県内の全市町村で構成

町の鳥



キセキレイ

(平成12年11月15日制定)

町の木



けやき

(昭和60年7月1日制定)

町の花



いわやまつつじ

(昭和60年7月1日制定)

箕輪町の歌 (昭和四十年四月五日制定)

三ものつくる  
盛り上がる  
かいなを組みて  
理想は高し  
新しき  
明日を築かん  
いざやたえん  
箕輪 箕輪

機械のひびき  
若き力よ  
ゆるぎなき  
箕輪町  
文化を育て  
とこしえに  
栄えゆく  
我等の箕輪

二路原や  
王墓の  
豊かに稔る  
拓きし大地  
祖先らの  
勤め励まん

箕輪遠跡や  
遠き歴史よ  
穀倉と  
箕輪郷  
命受けつぎ  
もろともに

一明け渡る  
輝ける  
天竜川は  
流るるところ  
うるわしき  
恵み思わん

伊那の国原  
四方の山脈  
滔滔と  
わが箕輪  
この故郷や  
明け暮れに

箕輪町町勢要覧

令和8年3月発行

編集／箕輪町役場 総務課

発行／箕輪町役場 総務課

〒399-4695 長野県上伊那郡箕輪町大字中箕輪10298番地