

5 福祉・保健

■ 国民年金 適用状況の推移

単位：人

	第1号 被保険者数	任意加入 被保険者数	第3号 被保険者数	合計	保険料全額免除者数				合計	保険料申請一部免除者数			付加年金 保険料納付 被保険者数
					法定 免除	申請 免除 (全額)	学生 納付 特例	若年者 納付 猶予		3/4 免除	半額 免除	1/4 免除	
R元	2,105	18	1,293	769	206	231	243	89	50	27	15	8	89
R2	2,066	13	1,237	838	222	276	236	104	45	26	13	6	83
R3	2,007	18	1,149	815	238	275	225	77	43	19	15	9	85
R4	2,022	18	1,078	797	263	246	208	80	40	20	14	6	89
R5	2,034	15	1,032	768	258	238	195	77	38	20	9	9	80
R6	2,025	14	901	767	267	241	193	66	35	20	10	5	72

資料／厚生労働省 厚生年金保険・国民年金事業状況

■ 年金給付状況の推移

単位：人・千円

	厚生年金保険（旧共済組合を除く）						国民年金					
	老齢給付		障害給付		遺族給付		老齢給付		障害給付		遺族給付	
	受給 権者数	年金総額	受給 権者数	年金総額	受給 権者数	年金総額	受給 権者数	年金総額	受給 権者数	年金総額	受給 権者数	年金総額
R元	1,767	4,760,155	142	92,423	1,186	1,035,366	7,217	5,138,521	391	335,511	58	46,092
R2	7,238	4,801,700	151	96,972	1,227	1,081,901	7,255	5,188,570	411	353,150	54	41,757
R3	7,206	4,800,117	155	98,746	1,240	1,103,988	7,309	5,240,638	434	370,363	37	27,807
R4	7,107	4,688,141	159	99,290	1,262	1,120,668	7,308	5,233,598	450	382,427	43	33,320
R5	7,094	4,774,844	165	105,167	1,264	1,148,501	7,315	5,347,030	449	390,097	44	32,541
R6	7,041	4,897,324	172	111,128	1,263	1,184,202	7,312	5,492,980	456	404,946	43	34,062

資料／厚生労働省 厚生年金保険・国民年金事業状況

■ 国民健康保険加入・給付状況の推移

単位：千円

	加入 世帯数	被保険 者数	総医療費		保険者 負担
			件数	金額	
R元	3,076	4,870	91,001	1,896,510	1,395,666
R2	3,023	4,722	83,274	1,712,859	1,262,585
R3	2,976	4,574	84,661	1,733,349	1,283,241
R4	2,915	4,421	84,039	1,709,721	1,271,205
R5	2,812	4,200	81,922	1,723,306	1,276,110
R6	2,689	3,965	76,628	1,669,868	1,236,341

資料／国保事業年報

■ 後期高齢者医療制度加入・給付状況の推移

単位：千円

	被保険 者数(人)	総医療費		支弁額
		件数	金額	
R元	3,758	114,065	3,243,922	2,955,316
R2	3,847	111,406	3,200,826	2,916,041
R3	3,917	114,416	3,205,358	2,916,926
R4	4,038	117,279	3,423,900	3,077,595
R5	4,204	121,877	3,459,319	3,139,072
R6	4,359	126,071	3,580,456	3,244,105

資料／長野県後期高齢者広域連合 医療給付状況

■ 介護保険認定・給付状況の推移

単位：人

単位／件数：件 金額：千円

	認定者数								費用額						保険給付費 金額
	要 支援1	要 支援2	要 介護1	要 介護2	要 介護3	要 介護4	要 介護5	計	居宅サービス		地域密着型サービス		施設サービス		
									件数	金額	件数	金額	件数	金額	
R元	69	114	229	205	156	128	101	1002	25,129	830,973	1,775	254,211	2,568	747,788	1,648,975
2	88	110	232	205	171	136	95	1037	25,128	833,931	1,750	254,407	2,664	806,400	1,707,683
R3	101	111	249	216	155	134	96	1062	25,582	822,828	2,087	322,098	2,775	842,083	1,789,933
R4	96	116	254	232	169	133	86	1,086	25,604	824,394	2,131	361,057	2,711	807,598	1,993,048
R5	99	100	234	254	172	152	84	1,095	26,621	859,868	2,383	404,020	2,799	841,487	2,105,374
R6	101	102	262	278	167	134	70	1,114	27,389	890,242	2,441	422,672	2,930	907,899	2,220,813

資料／介護保険事業状況報告年報

5 福祉・保健

■ 保育施設の状況

() 内は未満児数 単位：人

保育園名	開設年月日	定員	園児数 (未満児数)	職員数		
				保育士	その他	計
沢	S27.4.1	170	125 (34)	23	7	30
上古田	S28.4.20	90	51 (9)	9	4	13
松島	H11.4.1	200	168 (46)	29	6	35
木下	R4.4.1	200	177 (49)	32	8	40
三日町	S32.10.1	60	44 (9)	11	3	14
東みのわ	H26.8.18	120	60 (19)	10	4	14
長田	S58.3.31	90	30 (10)	7	2	9
計		930	655 (176)	121	34	155

資料/こども未来課 令和7年4月1日現在

■ 母子保健事業の状況

単位：人

実施事業名	R3年度		R4年度		R5年度		R6年度	
	回数	延人数	回数	延人数	回数	延人数	回数	延人数
母子保健手帳交付	/	135	/	158	/	154	/	157
妊婦健診	/	1,923	/	1,728	/	1,949	/	1,774
こんにちは赤ちゃん教室(母親学級)	15	166	16	92	16	186	17	178
4か月児健診	12	153	12	148	12	146	12	156
7か月児相談	12	170	12	142	12	141	12	147
10か月児相談	11	141	12	157	12	140	12	142
1歳児健診	11	136	12	181	12	137	12	153
1歳6か月児健診	11	149	12	169	12	152	12	148
2歳児健診	12	177	11	149	12	157	12	158
3歳児健診	12	216	12	183	11	148	12	163
その他の母子事業	1,115	4,517	1,016	4,691	987	5,042	956	4,866

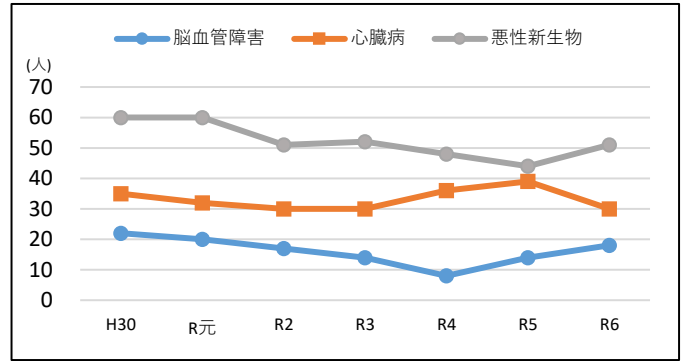
資料/こども未来課

■ 三大死因の死亡者数と比率の推移

単位：人

年	H30	R元	R2	R3	R4	R5	R6
脳血管障害	22	20	17	14	8	14	18
心臓病	35	32	30	30	36	39	30
悪性新生物	60	60	51	52	48	44	51
計	117	112	98	96	92	97	99
死亡者数	264	234	225	226	291	272	283
比率(%)	44.3	47.9	43.6	42.5	31.6	35.7	34.5

資料/健康推進課



資料/健康推進課

■ 各種検診の状況

単位：人

年度	循環器検診	国保特定健診	胃がん検診受診者	がん発見者	大腸がん検診受診者	がん発見者	胸部レントゲン受診者	結核発見者	肺がん発見者	肺がんCT検診受診者	がん発見者	子宮がん検診受診者	がん発見者	乳がん検診受信者	がん発見者	前立腺がん検診受診者	がん発見者
H29	661	1,916	1,095	1	2,272	3	2,376	0	0	976	2	551	0	897	6	666	1
H30	693	1,867	972	0	2,108	3	2,156	0	0	1,123	3	578	0	939	0	707	0
R元	774	1,978	988	2	2,129	2	2,255	0	1	1,197	0	562	0	955	2	701	5
R2	675	1,767	617	0	1,742	2	2,156	0	1(腎)	1,114	3	578	1	907	1	595	2
R3	872	1,878	767	0	2,034	2	1,816	0	1	1,392	4	546	3	650	4	736	1
R4	947	1,813	809	1	2,082	4	1,759	0	0	1,320	2	551	2	715	2	801	4
R5	1,008	1,891	767	0	2,046	1	1,687	0	1	1,324	5	508	0	682	6	794	0
R6	1,092	1,755	624	0	2,043	4	1,618	0	2	1,260	2	627	0	727	2	805	1

資料/健康推進課

6 生活環境

■ 都市計画道路の状況

街路名	幅員 (m)	計画延長 (m)	改良済 延長 (m)	計画決定 年月日
東 部 線	25~31	6,460	6,460	H28.12.15
国 道 線	16~20	4,180	280	H28.12.15
松 島 駅 前 線	16	210	210	H28.12.15
十 沢 線	9~12	2,030	1,580	H28.12.15
南 部 線	19	480	480	H28.12.15
木下・三日町線	12~16	1,660	710	H28.12.15
西 部 線	12	1,300	103	H28.12.15
合 計		16,320	9,823	

資料/建設課 令和7年4月1日現在

■ 都市計画公園の状況

公園名	計画面積 (ha)	計画決定 年月日	完成率
みのわ天竜公園	1.70	H9.1.10	100%
垣外児童公園	0.21	S48.6.25	100%
中町児童公園	0.11	S49.10.24	100%
深 沢 公 園	1.10	S51.8.23	100%
番 場 原 公 園	11.4	S60.7.15	72%

資料/建設課 令和7年4月1日現在

■ 道路の状況

単位：k m

国 道			県 道			町 道		
実延長	舗装道	舗装率	実延長	舗装道	舗装率	実延長	舗装道	舗装率
12.0	12.0	100%	30.5	30.5	100%	409.6	320.8	78.3%

資料/「国道・県道」…長野県建設部 令和4年4月1日現在

資料/「町道」…建設課 令和7年4月1日現在

■ 公営住宅

住宅 種別	団地名	種別	棟数	戸数	建設年度
県 営	木下第2団地	簡平 簡二	11棟	70戸	S48~52
町 営	沢住宅団地	簡二	4棟	32戸	S49~50
	上古田団地	簡平	4棟	20戸	S52~53
	長岡住宅団地	簡二	3棟	21戸	S57~61
	長岡住宅団地	木一	3棟	4戸	H2~4
		木二		14戸	
長岡住宅団地	木一	3棟	12戸	H12~13	

資料/建設課 令和7年4月1日現在

■ 下水道の状況

名 称	面積 (ha)	許可年月日	建設年度
公 共 下 水 道	687	H29.3.23	H元~R17
特定環境保全 公 共 下 水 道	369	H29.3.23	H9~R17
農業排南小河内	65	S60.5.18	S60~63
農 業 排 長 岡	52	H元.5.29	H元~5
農業排北小河内	37	H4.4.9	H4~7
農 業 排 東 部	158	H9.5.1	H9~14

資料/水道課 令和7年4月1日現在

6 生活環境

■ 下水道普及と水洗化の状況

	区域内計画 人口 (A) 人	供用開始区域内 人口 (B) 人	水洗化 人口 (C) 人	普及率 (B/A)	水洗化率 (C/B) %
公共下水道	13,300	13,261	12,254	99.7	92.4
特定環境保全公共下水道	6,600	6,753	5,880	102.3	87.1

※区域内処理計画人口は令和17年度計画数値

		供用開始区域内 人口 (B) 人	水洗化 人口 (C) 人	水洗化率 (C/B) %
業 集 落 排	南 小 河 内	513	507	98.8
	長 岡	1,051	1,004	95.5
	北 小 河 内	968	958	99.0
	東 部 (三 日 町 ・ 福 与)	1,323	1,223	92.4

資料/水道課 令和7年4月1日

■ 町営水道普及状況

単位：人

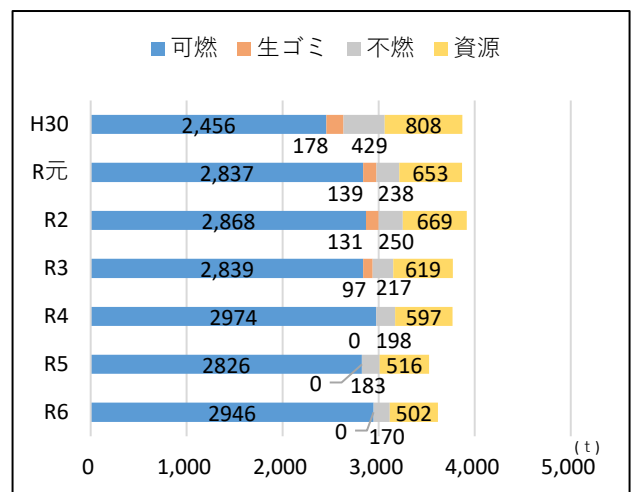
	行政区域内 人口(A)	計画給水 人口(B)	現在給水 人口(C)	普及率	
				(C/A)%	(C/B)%
H30	25,051	27,300	22,595	90.2	82.8
R元	24,982	27,300	23,084	92.4	84.6
R2	24,724	27,300	23,431	94.8	85.8
R3	24,630	27,300	23,238	94.3	85.1
R4	24,602	27,300	23,138	94.0	84.8
R5	24,378	27,300	22,946	94.1	84.1
R6	24,273	27,300	22,880	94.3	83.8

資料/水道課

■ ゴミ収集量の状況

単位：t

	可燃	生ごみ	不燃	資源 (古紙類)	資源 (缶・ビン・ ペットボトル)	資源 プラスチック	全体
H30	2,456	178	429	422	107	279	3,871
R元	2,837	139	238	323	104	226	3,867
R2	2,868	131	250	327	115	227	3,918
R3	2,839	97	217	303	106	210	3,772
R4	2,974	0	198	291	103	203	3,769
R5	2,826	0	183	217	107	192	3,525
R6	2,946	0	170	215	97	190	3,618



資料/くらしの安全安心課

7 交通・防災

■ 救急出場の状況

年次	出場件数	出場件数の内訳					搬送人員
		急病	交通事故	一般負傷	転院搬送	その他	
H30	874	541	64	138	106	25	815
R元	862	543	69	130	92	28	800
R2	755	461	42	129	94	29	709
R3	792	470	51	120	124	27	735
R4	972	578	75	151	134	34	874
R5	1,004	628	53	156	130	37	909
R6	1,060	666	61	177	128	28	987

資料／上伊那広域消防

■ 消防設備の状況

区分	所数	職員数	消防ポンプ自動車	救急車	指揮車	救助工作車	搬送車	支援車	消火栓	防火水槽
箕輪消防署	1	25	2	2 (高規格救急車)	1	0	1	1	777	236

区分	分団数	団員数	指揮車	消防ポンプ自動車	小型動力ポンプ付積載車	小型動力ポンプ付軽積載車
町消防団	6	293	1	6	7	6

資料／上伊那広域消防

危機管理係

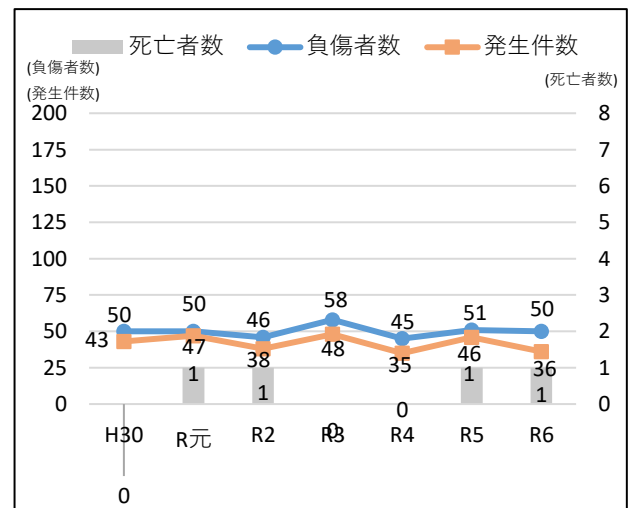
令和7年4月1日現在

■ 年次別火災状況

	発生件数					焼損面積		損害積額 (千円)
	建物	林野	車両	その他	合計	建物 (床㎡)	林野 (a)	
H30	3	1	0	7	11	5	7	2,624
R元	4	0	3	2	9	191	0	2,572
R2	7	0	1	4	12	564	0	34,531
R3	5	1	1	3	10	584	1	8,221
R4	1	0	0	1	2	0	0	235
R5	2	0	0	4	6	7	0	3,587
R6	4	1	0	2	7	235	1	32,536

資料／上伊那広域消防

■ 交通事故発生状況



資料／交通事故統計 令和6年12月

8 教育・文化

■ 小・中学校の状況 令和7年度

単位：人

学校名	学級数	男	女	計	教員数	事務職数	その他	計
箕輪中部小学校	23	310	280	590	36	1	1	38
箕輪北小学校	16	167	146	313	29	1	1	31
箕輪南小学校	8	44	54	98	13	1	1	15
箕輪東小学校	8	74	50	124	12	1	2	15
箕輪西小学校	8	40	46	86	13	1	1	15
小計	63	635	576	1,211	103	5	6	114
箕輪中学校	23	353	279	632	47	2	1	50
合計	86	988	855	1,843	150	7	7	164

資料/学校基本調査 令和7年5月1日現在

■ 図書館分類別蔵書数

単位：冊

総記	宗教・哲学	歴史・地理	社会科学	自然科学	技術・工学	産業	芸術・美術	言語
1,166	904	3,203	4,178	1,937	2,178	956	3,098	554
文学	郷土	中村文庫	文庫	絵本	紙芝居	児童その他	事典	合計
16,105	4,095	1,645	3,260	11,298	755	13,197	211	68,740

《参考》

雑誌	AV資料
1,717	546

資料/箕輪町図書館 令和7年3月31日

■ 体育施設、文化施設等の利用状況

施設名	単位	H30	R元	R2	R3	R4	R5	R6
番場原グラウンド	件	474	456	394	441	428	421	388
上古田グラウンド	件	157	171	135	167	182	177	215
沢グラウンド	件	239	189	173	198	222	196	190
ながたドーム	人	27,069	25,889	20,056	15,701	21,554	22,834	24,361
番場原テニスコート	件	568	447	386	458	418	412	311
町民体育館・武道館	件	1,086	1,215	1,228	825	1,150	1,336	234
学校体育館 (社会体育館)	件	1,407	1,376	1,351	1,331	878	1,580	2,256
博物館	人	2,402	1,614	1,010	1,004	1,611	0	4,358
図書館 (なごみ～な含む)	人	57,610	53,874	37,494	42,843	41,390	43,147	42,567
図書館貸出冊数	件	100,900	98,649	73,450	87,304	82,450	84,323	82,006
文化センター	人	44,394	42,056	23,101	29,603	35,365	43,877	43,749
交流センター	人	20,772	21,928	11,383	13,528	20,320	20,314	29,894
ながた自然公園 キャンプ場 (キャビン・ツリーハウス テントサイト)	人	1,431	1,904	1,659	2,069	2,659	4,155	3,252
萱野高原キャンプ場 (テント・貸部屋)	人	710	848	460	847	425	535	246

資料/文化スポーツ課・(株)みのわ振興公社営業報告書

■ 社会教育活動の状況

公民館学級	5学級
公民館講座	24講座
スポーツ教室	2教室
スポーツ大会	5大会
社会教育登録団体	80団体
図書館サークル	4団体

資料/文化スポーツ課 令和7年4月1日現在

