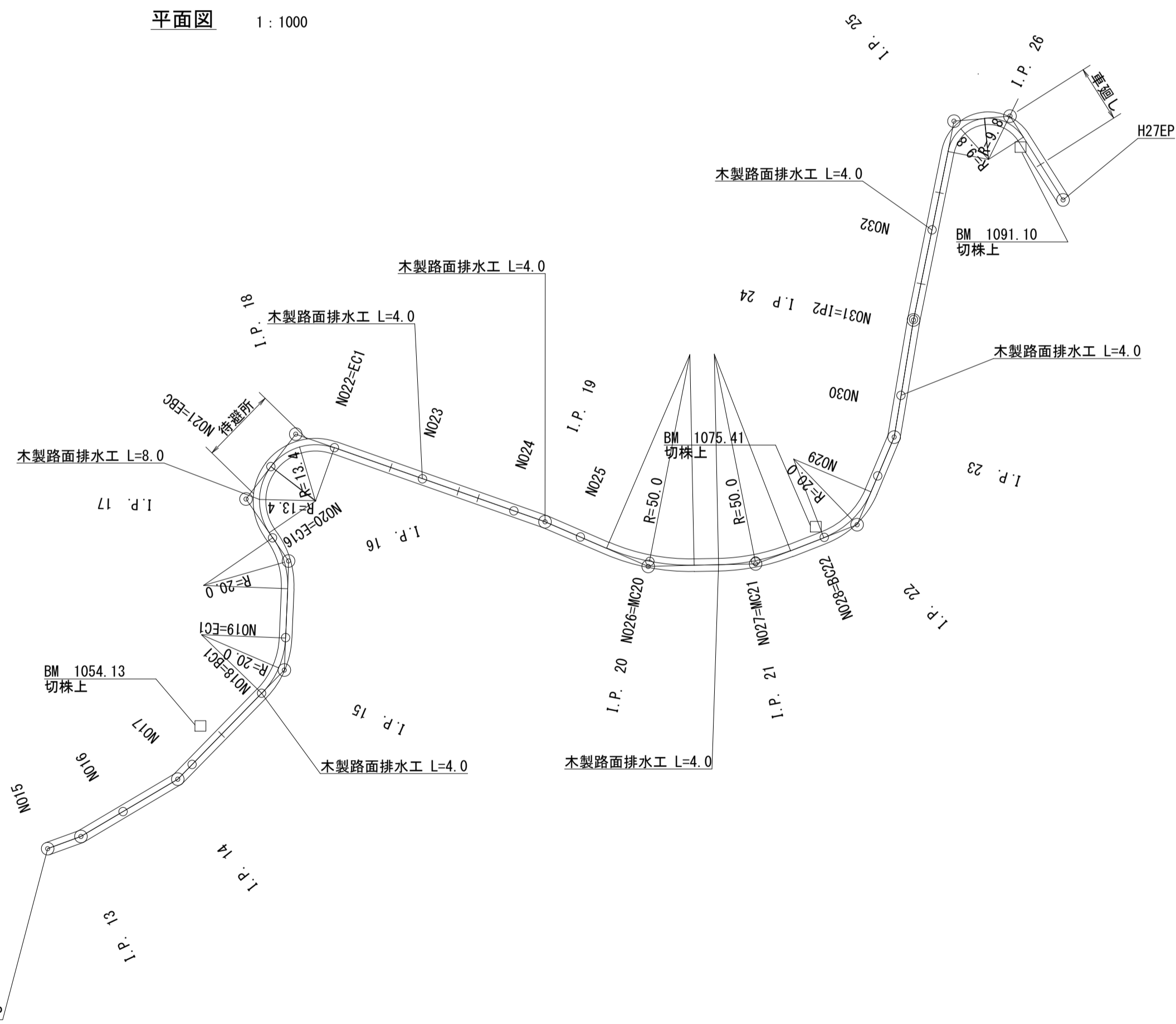
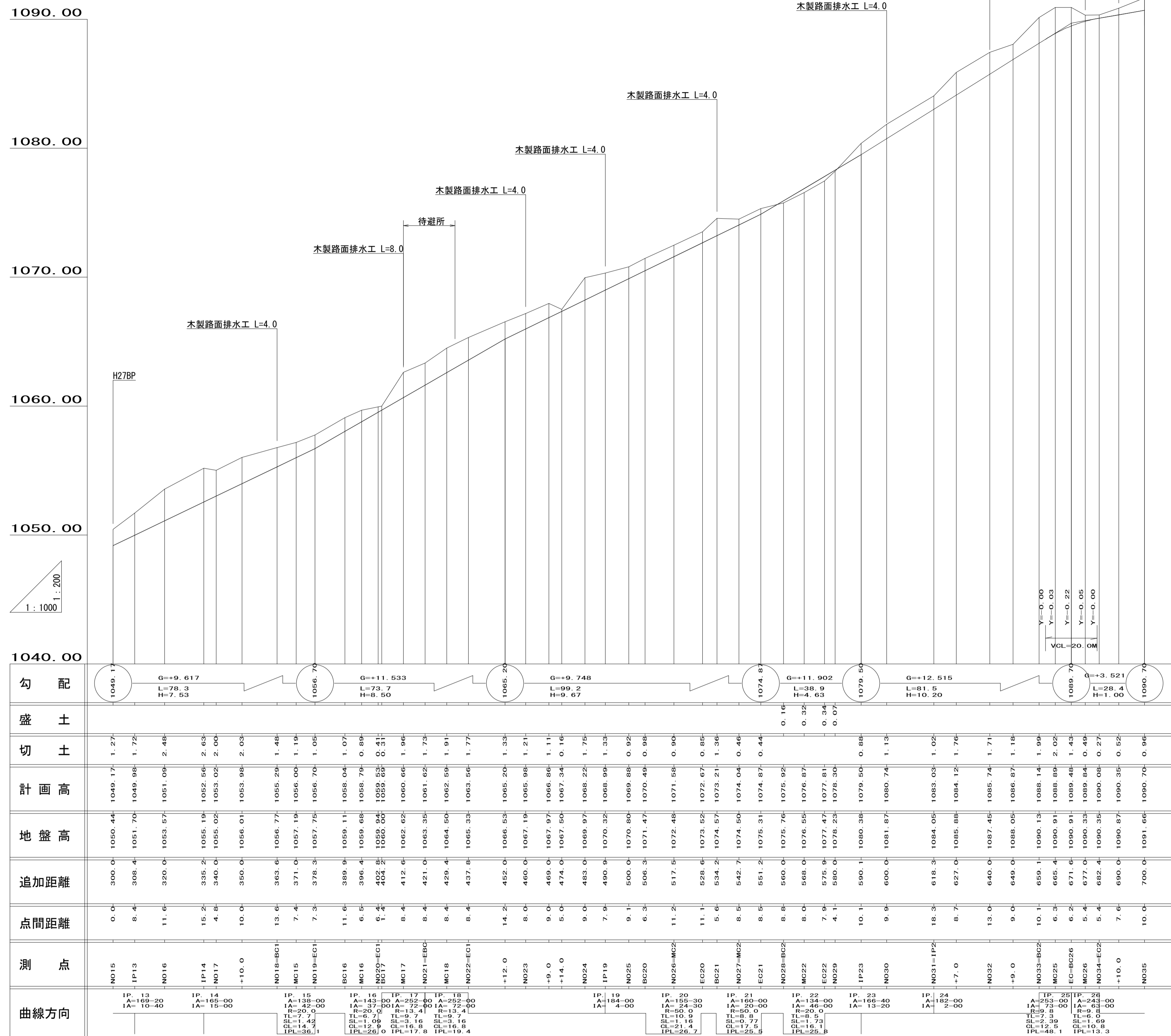


IP	A	I.A	R	T.L	S.L	C.L	IP.L	幅員			備考
								MC	BCEC	緩和区間	
13	169-20	10-40									8.4
14	165-00	15-00									26.8
15	138-00	42-00	20.0	7.7	1.42	14.7	36.1	0.25	0.20	4.0	
16	143-00	37-00	20.0	6.7	1.09	12.9	26.0	0.25	0.20	4.0	
17	252-00	72-00	13.4	9.7	3.16	16.8	17.8	0.65	0.55	4.0	
18	252-00	72-00	13.4	9.7	3.16	16.8	19.4	0.65	0.55	4.0	
19	184-00	4-00									62.8
20	155-30	24-30	50.0	10.9	1.16	21.4	26.7				
21	160-00	20-00	50.0	8.8	0.77	17.5	25.5				
22	134-00	46-00	20.0	8.5	1.73	16.1	25.8	0.25	0.20	4.0	
23	166-40	13-20									22.6
24	182-00	2-00									28.2
25	253-00	73-00	9.8	7.3	2.39	12.5	48.1	1.20	1.00	4.0	
26	243-00	63-00	9.8	6.0	1.69	10.8	13.3	1.20	1.00	4.0	
EP											23.6

平面図 1:1000



縦断面



実施

路線名	桑沢線	事業名	林業再生総合対策		
区分	林業専用道	級別区分	級	設計速度	15km/h
年度	平成27年度	施工主体	箕輪町		
名称	平面・縦断面図	5 葉中 1 番			
施工地	長野県 上伊那郡 箕輪町				
縮尺	図示	審査者	設計者		