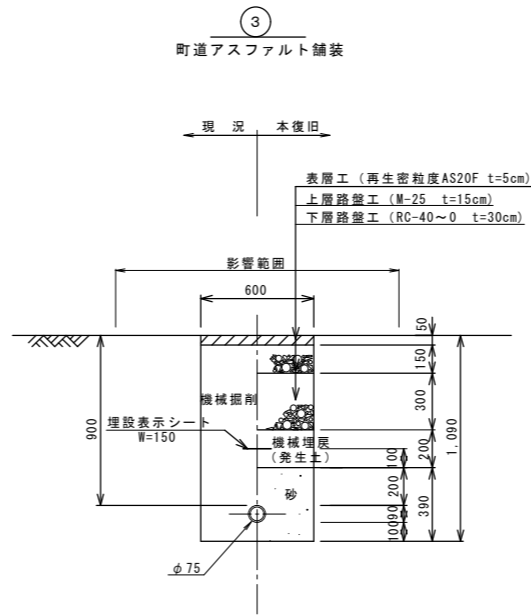
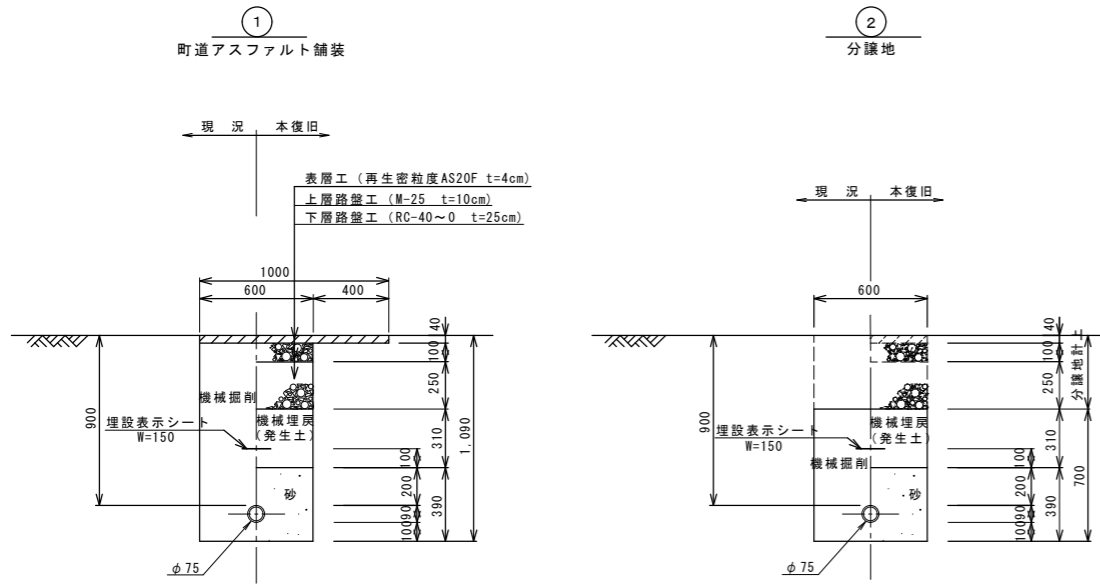


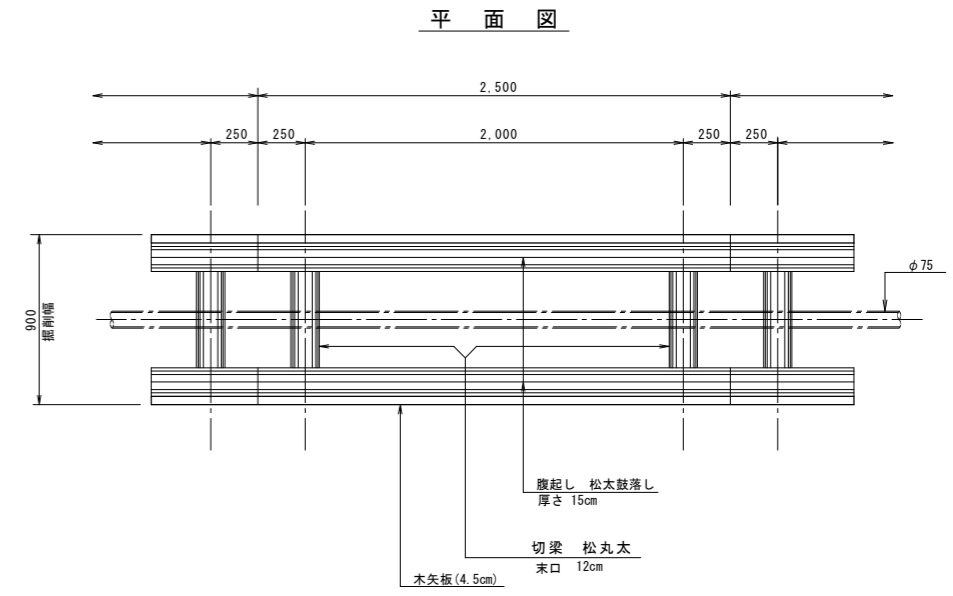
標準掘削断面図

S=1:20(A-1)
S=1:40(A-3)

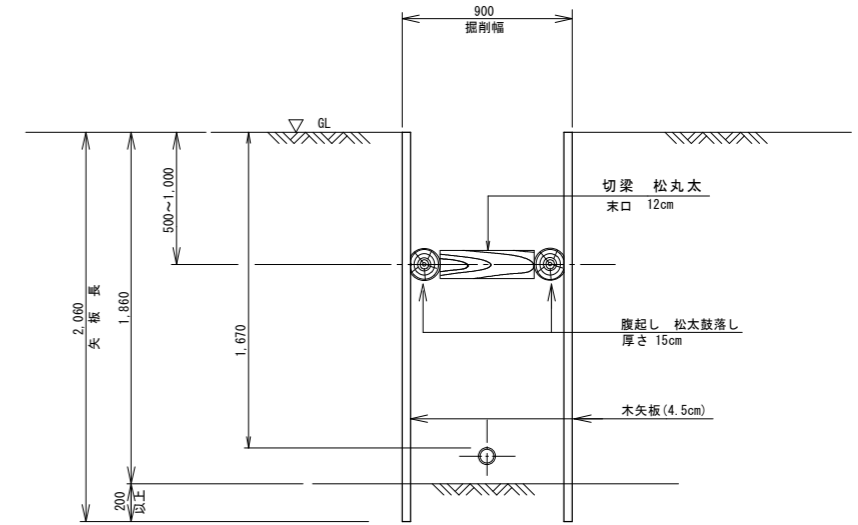
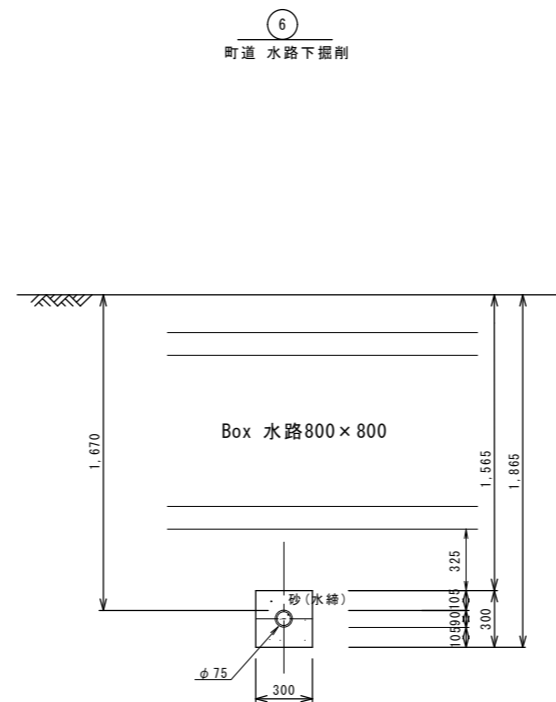
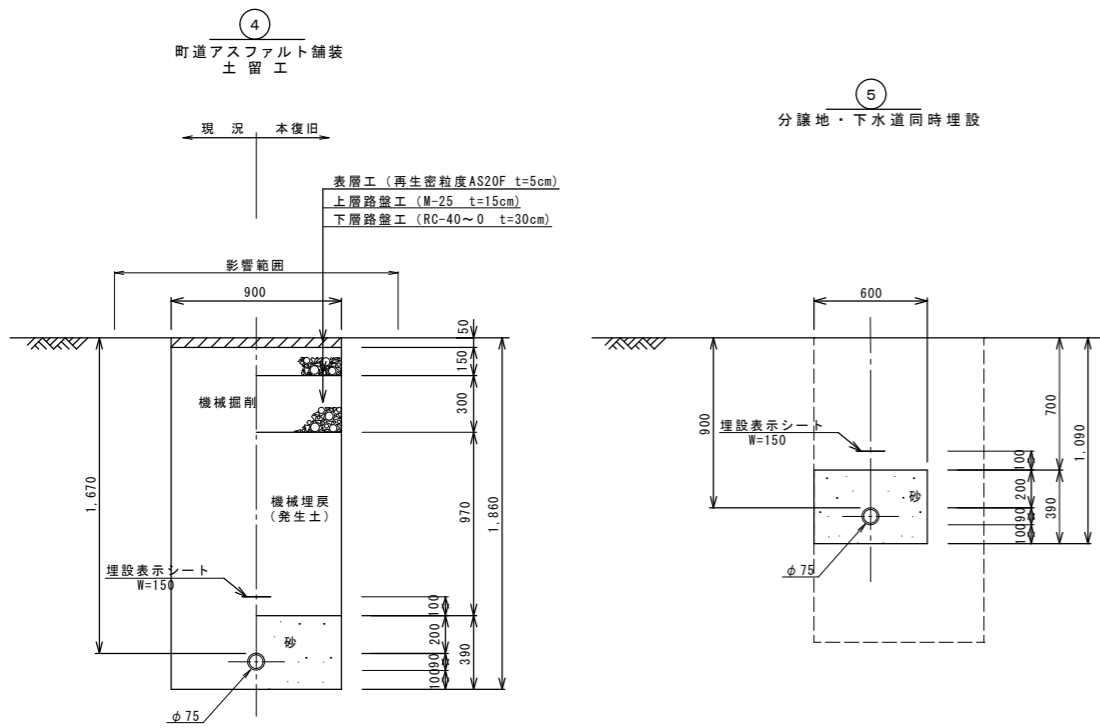


木矢板土留工標準図

S=1:20(A-1)
S=1:40(A-3)



一段支保断面図



平成27年度 公共下水道関連上水道管布設(補助2工区)工事 標準掘削断面図及び 木矢板土留工標準図				縮尺 図示
箕輪町 松島 春日町 町道6号線・町道409号線				
照査	設計	監理		
図面番号 2 葉中之 2				
箕輪町 役場				