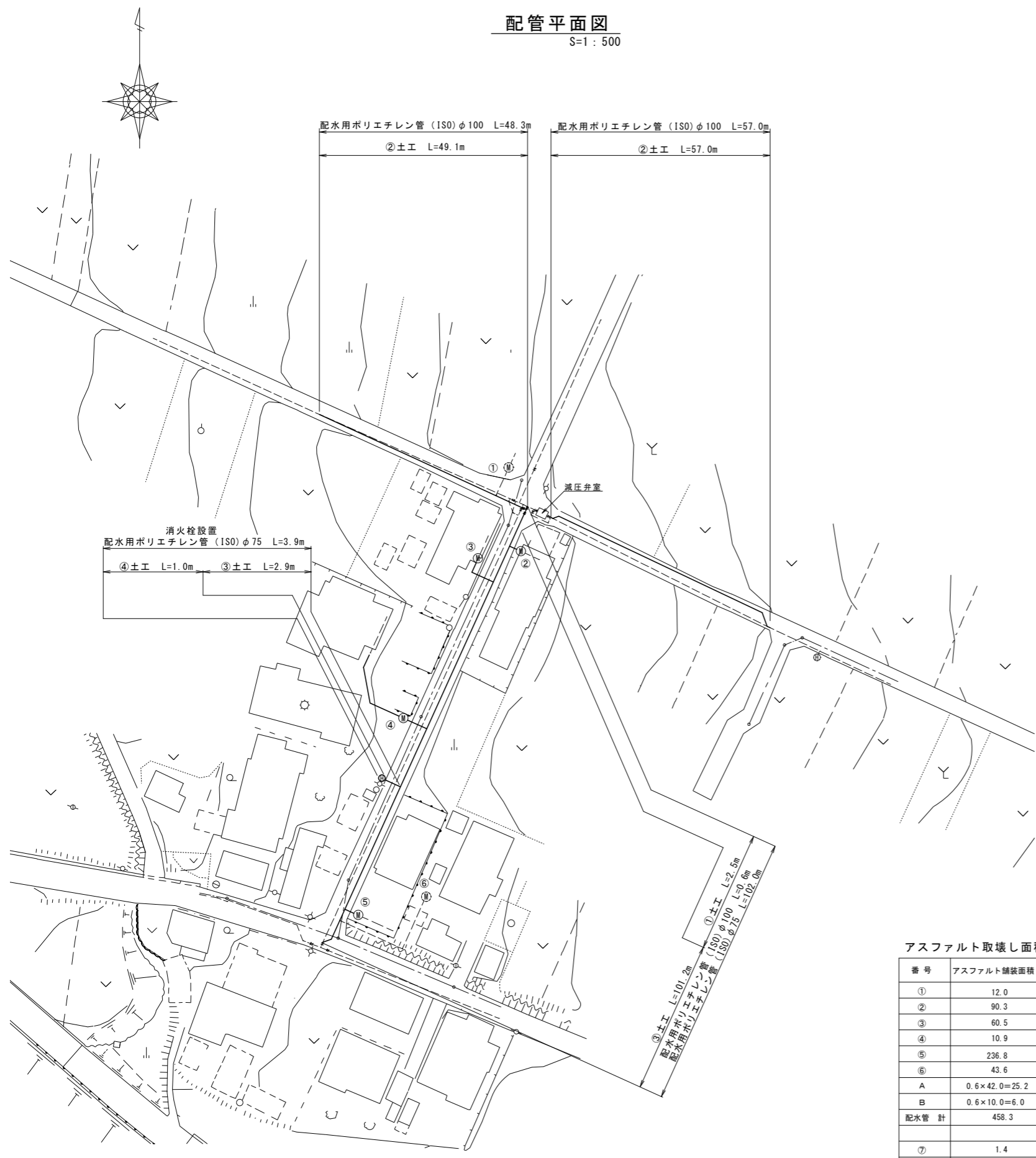


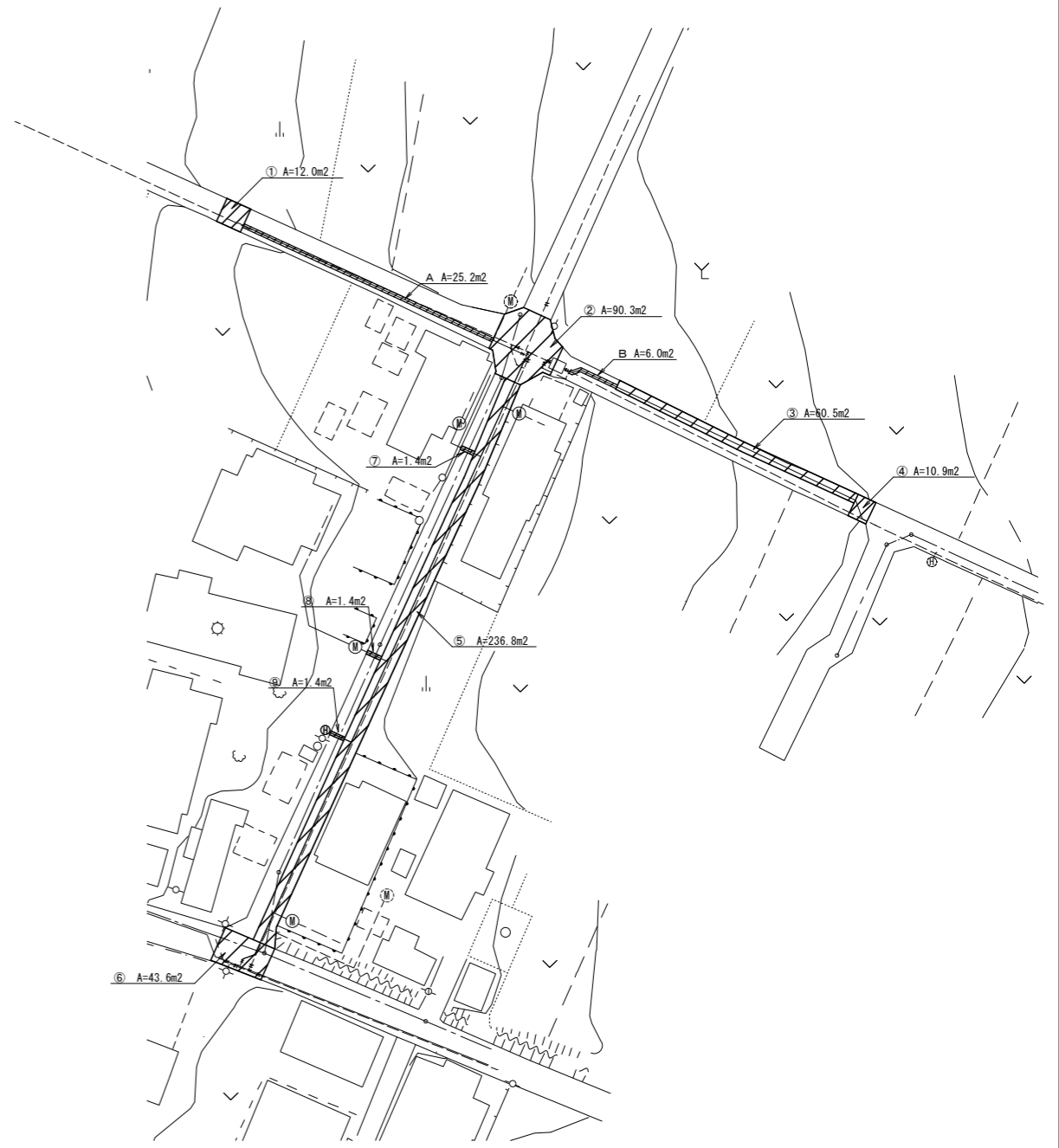
配管平面図
S=1:500



アスファルト取壊し面積表

番号	アスファルト舗装面積 (m ²)
①	12.0
②	90.3
③	60.5
④	10.9
⑤	236.8
⑥	43.6
A	0.6×42.0=25.2
B	0.6×10.0=6.0
配水管 計	458.3
⑦	1.4
⑧	1.4
給水管 計	2.8
⑨	1.4
消火栓 計	1.4

アスファルト復旧平面図
S=1:500



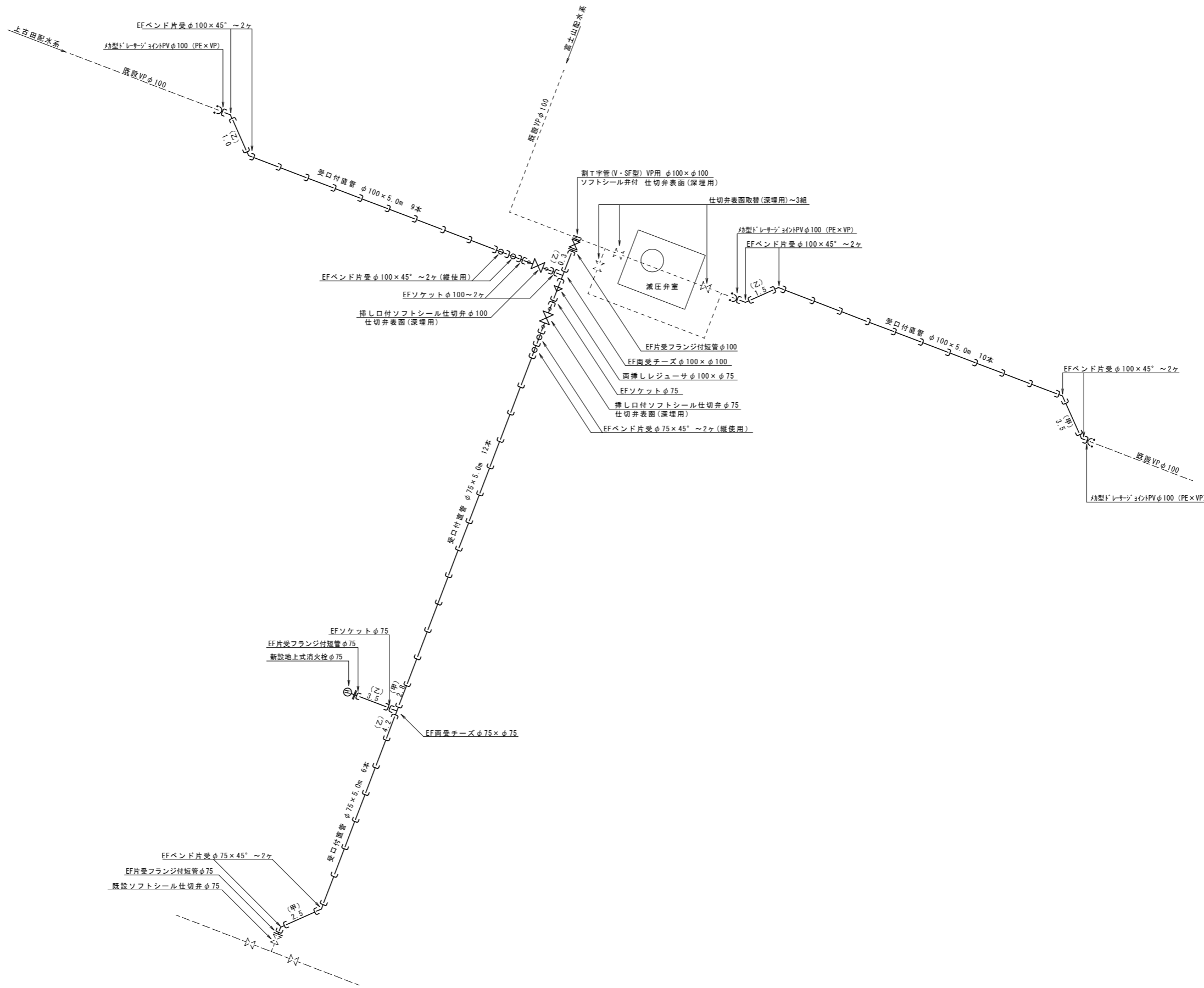
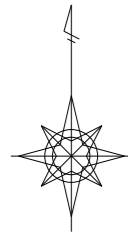
アスファルト復旧面積表

番号	アスファルト舗装面積 (m ²)	上層路盤工 (m ²) (M25~0) t=50cm
①	12.0	
②	90.3	50.0
③	60.5	
④	10.9	
⑤	236.8	
⑥	43.6	
配水管 計	454.1	
⑦	1.4	
⑧	1.4	
給水管 計	2.8	
⑨	1.4	
消火栓 計	1.4	

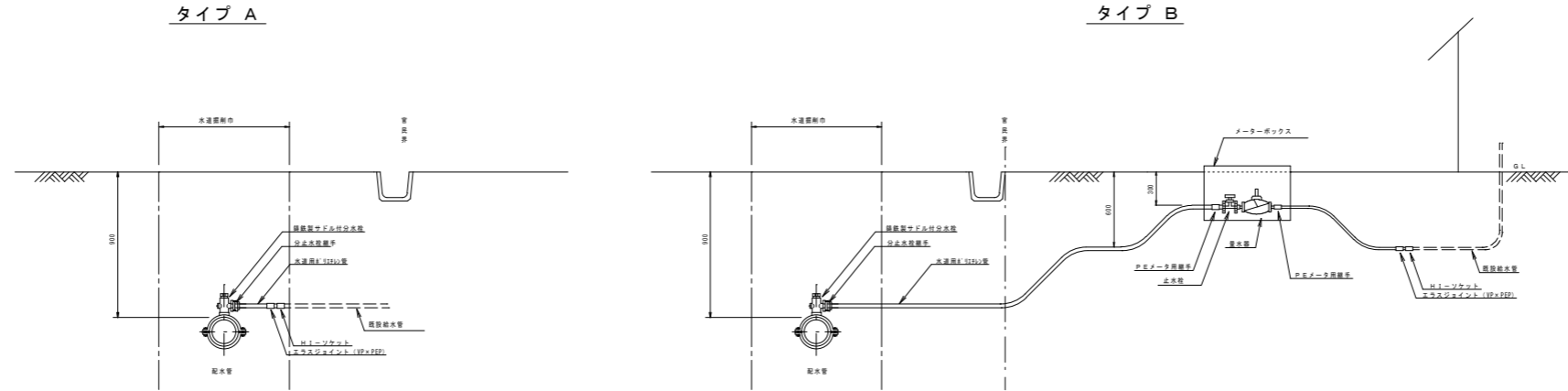
平成27年度
上水道管布設替 (2工区) 工事
配管平面図及び
7x7x11t復旧平面図 縮尺 1:500
箕輪町 上古田 8組
町道433号線・町道454号線
照 監 計 製
図面番号 4 葉中之 1
箕輪町役場

配管詳細図

S=FREE



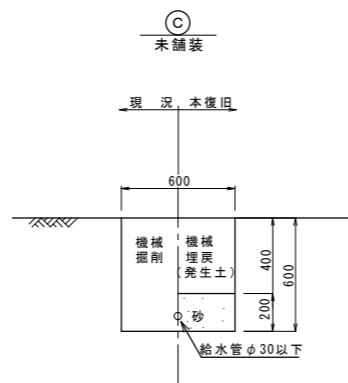
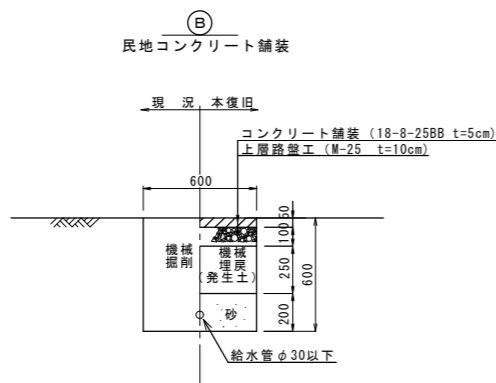
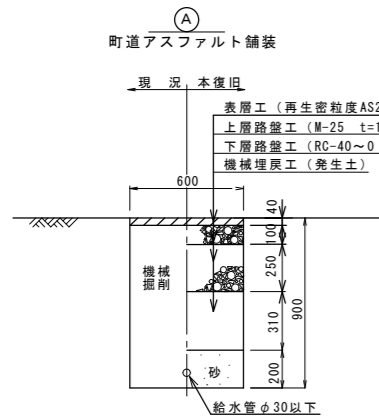
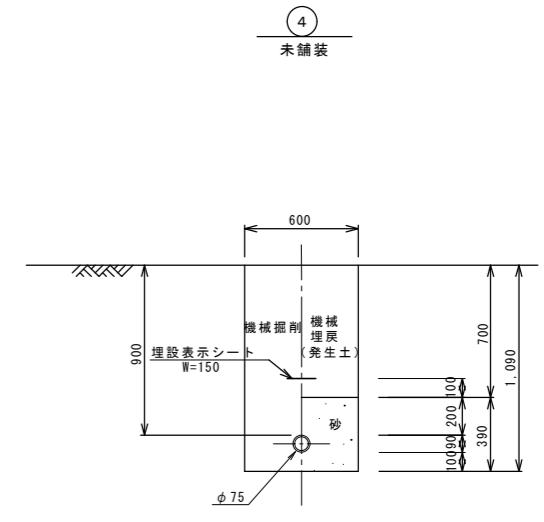
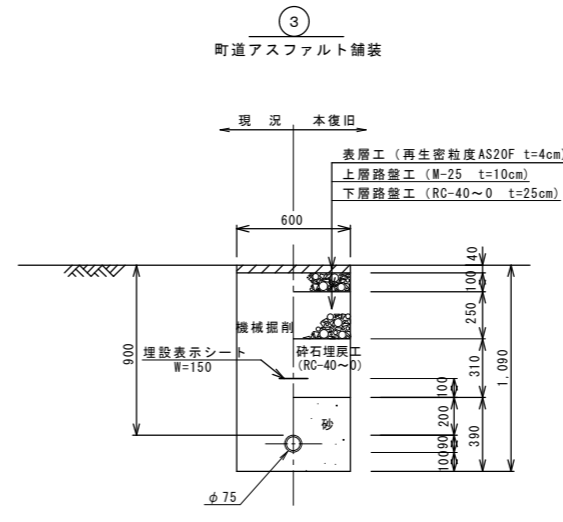
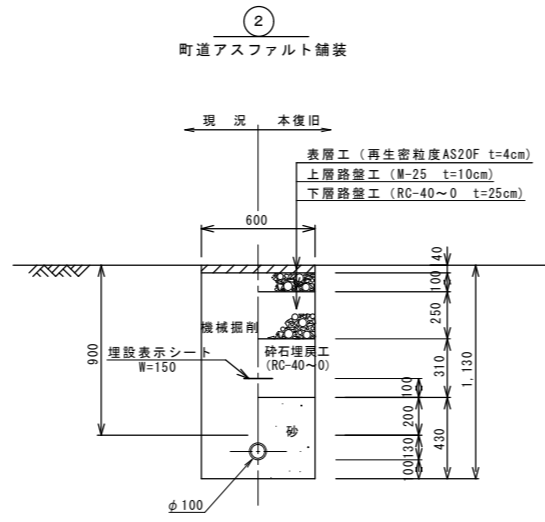
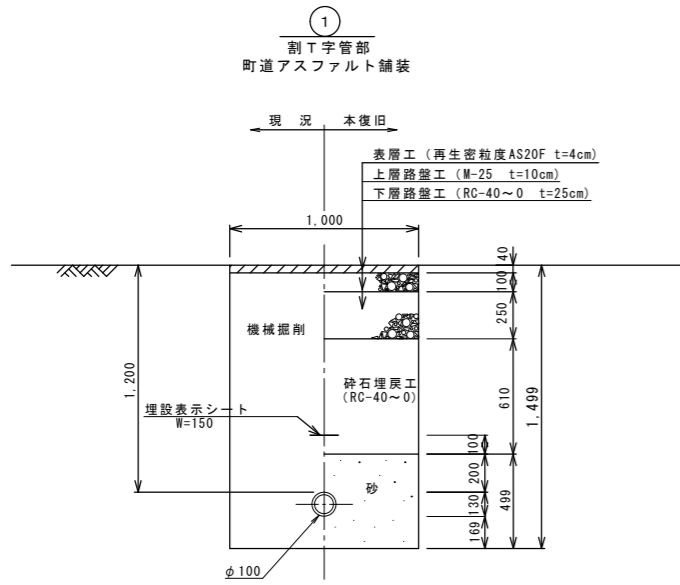
給水管取出し標準図及び給水管資材表
S=FREE



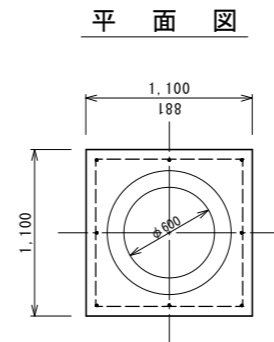
給水管資材表

氏名	資材 タイプ	接続型サドル付分水栓 (HIPEP用・ISO規格)						分止水栓用継手			PEメータ用継手			エラストジョイント (EP×PEP)			プッシング		HI-ソケット				止水栓			メーター BOX	普通管 (支給品)			計 71寸	土 工			備 考
		φ75 ×φ20	φ75 ×φ25	φ75 ×φ30	φ100 ×φ20	φ100 ×φ25	φ100 ×φ30	φ20	φ25	φ30	φ13	φ20	φ25	φ13	φ20	φ25	φ13	φ20	φ25	φ13	φ20	φ25	φ30	φ20	φ25	φ20 ×φ13	φ13	φ20	φ25		A (長さA)	B (長さB)	C (長さC)	
		1	A				1			1																							0.3	
2	B	1						1		1	1				1.5	2.5	1													4.0	1.5		2.5	
3	B	1						1		1	1				5.0	4.0	1													9.0	3.5		5.5	
4	B	1						1		1	1				25.0	4.0	1													29.0	3.5	13.0	12.5	
5	B	1						1		1	1				2.5	2.5	1													5.0	1.5		3.5	
6	A	1						1									0.3			1										0.3				
計		5						6		4	4				34.0	0.6	4			2										47.6	10.0	13.0	24.0	

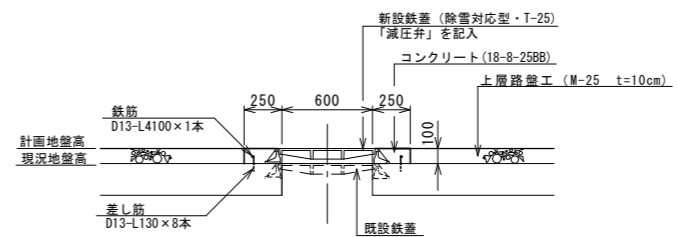
標準掘削断面図
S=1:20



減圧弁室点検孔
S=1:25



縦断面図



平成27年度 上水道管布設替 (2工区)	工事
標準掘削断面図	縮尺 図示
箕輪町 上古田 8組 町道433号線・町道454号線	
製 案	製 図
図面番号 4	葉中之 4
箕輪町役場	