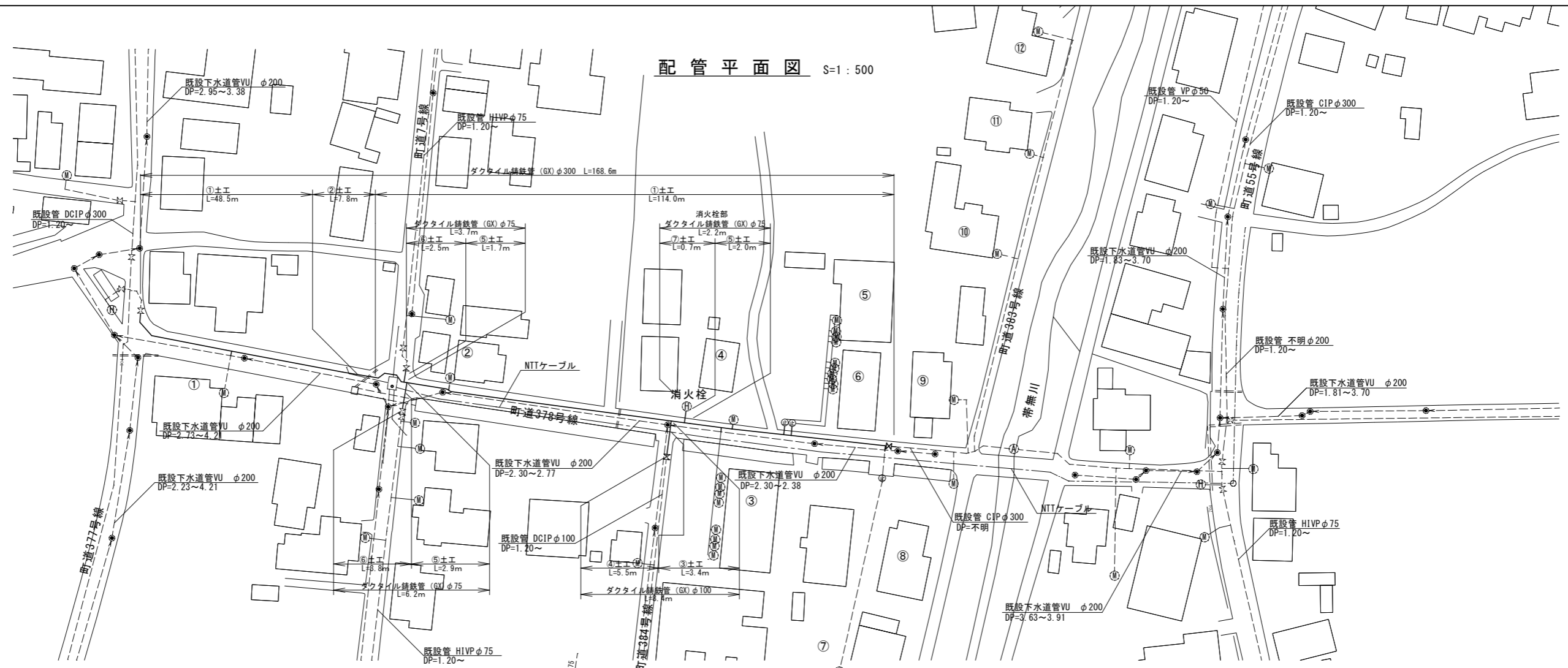
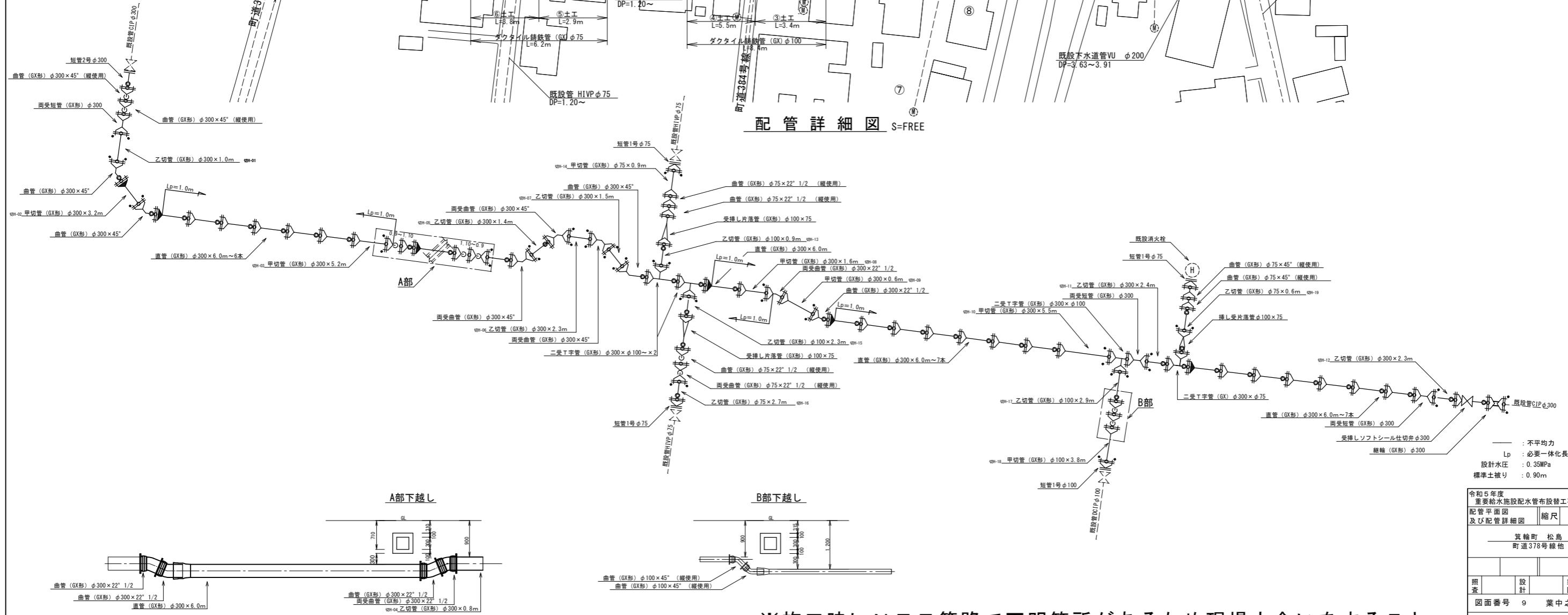


配管平面図 S=1:500



配管詳細図 S=FREE



A部下越し

B部下越し

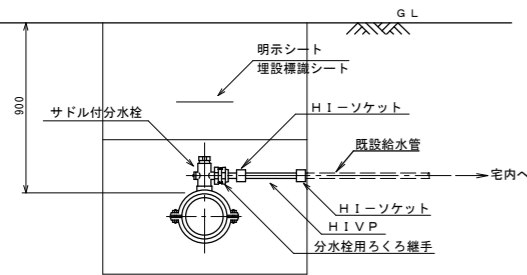
— : 不平均力
 Lp : 必要一体化長さ
 設計水圧 : 0.35MPa
 標準土被り : 0.90m

令和5年度 重要給水施設配水管布設工事(3工区)		
配管平面図 及び配管詳細図	縮尺	図示
箕輪町 松島 町道378号線他		
照査	設計	製図
図面番号	9	葉中之 1
箕輪町役場		

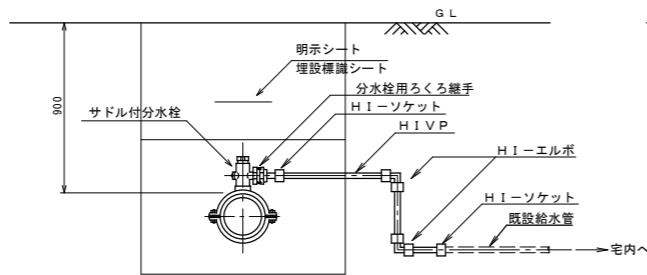
※施工時にNTT管路で不明箇所があるため現場立会いをすること。

給水管取だし標準図及び給水管資材表
S=FREE

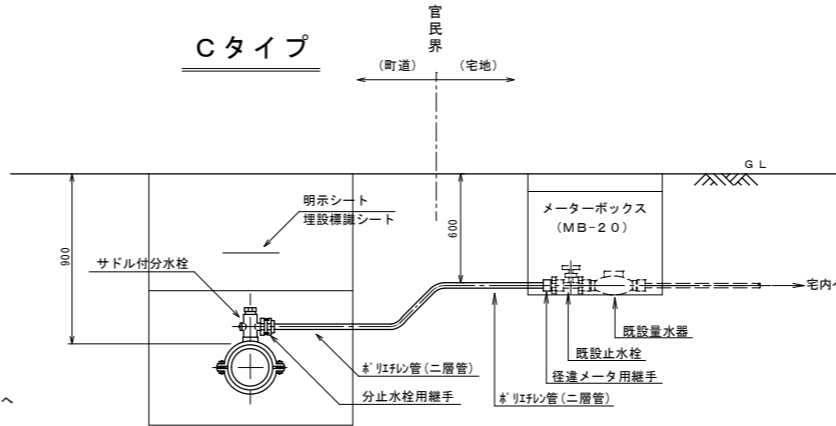
Aタイプ



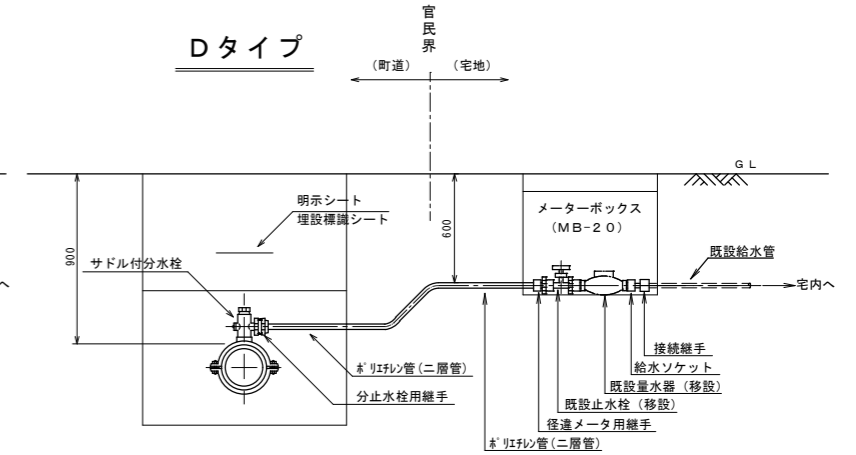
Bタイプ



Cタイプ



Dタイプ



※1) 既設管がHIVP管及びPE管の場合は掘削内で同管種にて接続する。
 ※2) 既設管が不明の場合、管種はHIVP管として掘削内で接続する。
 ※3) 既設管がHIVP管・PE管以外の場合は、C及びDタイプで対応する。

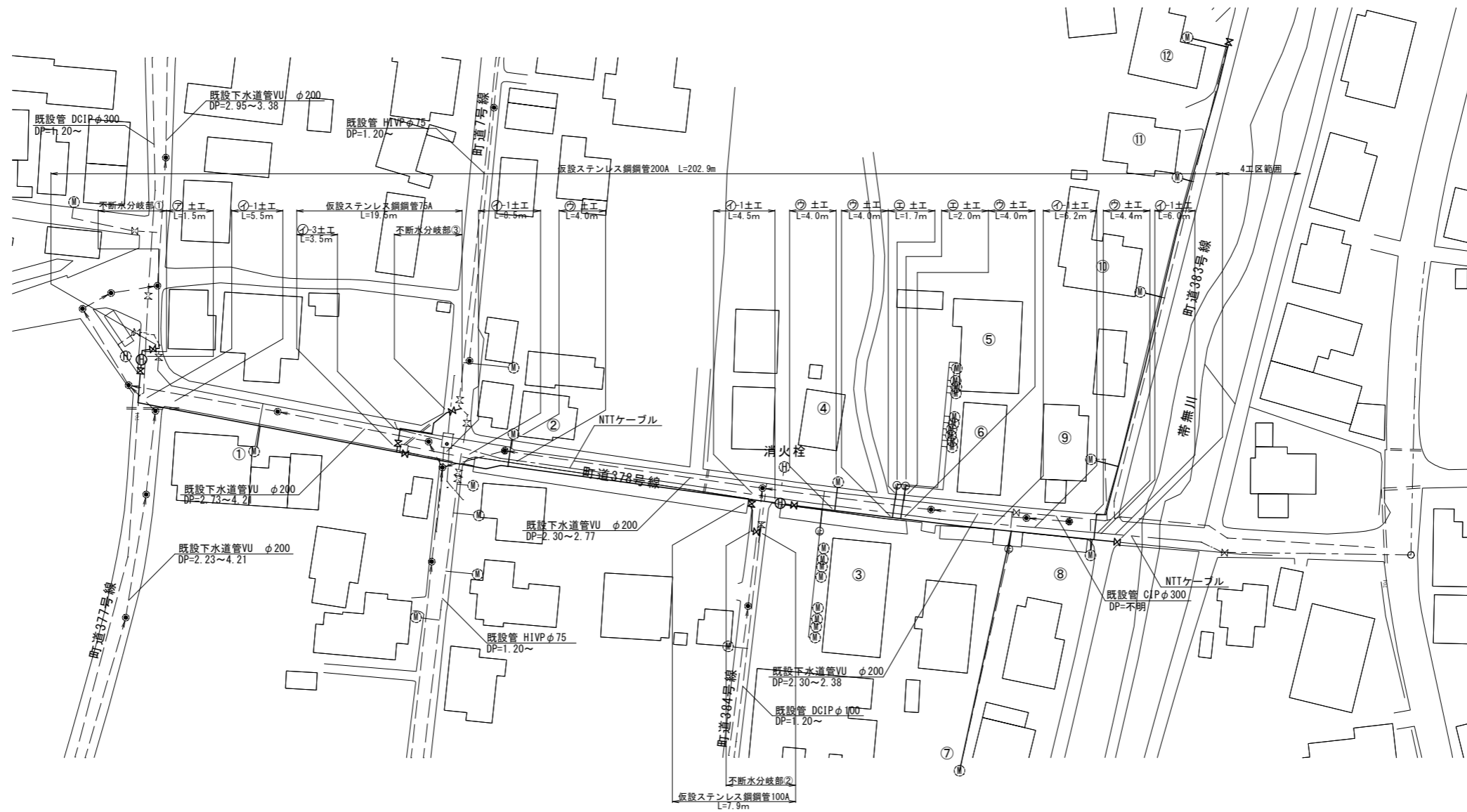
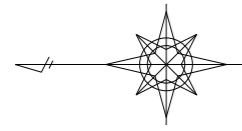
※1) 既設管がHIVP管及びPE管の場合は同管種にて接続する。
 ※2) 既設管が不明の場合、管種はHIVP管として接続する。
 ※3) 既設管がHIVP管・PE管以外の場合は、C及びDタイプで対応する。

給水管資材表

番号	タイプ	鋳鉄製サドル付分水栓 (DCIP用・ISO規格)			分水栓用継手		分水栓用ろくろ継手			PE管		HI-VP管		PEメータ用継手		埋設用ゲートバルブ		止水栓(ゲートバルブ用)		PEエルボ		HIユニオンソケット			HIエルボ			HIソケット			ロケーティングワイヤー		A	B
		φ300×φ40	φ300×φ25	φ300×φ20	φ40	φ30	φ40	φ25	φ20	φ40	φ30	φ40	φ25	φ20	φ40	φ30	φ13~25	φ40×90°	φ30×90°	φ40	φ25	φ40	φ25	φ20	φ40	φ25	φ20	φ40	φ25	φ20	(町道As)	(民地As)		
1	B			1				1					1.3																			1.3	1.5	
2	B			1				1					1.3																		1.3	1.5		
3	B	1					1					1.3												2			2				1.3	1.5		
4	B			1				1					1.3													2				1.3	1.5			
5	B		1					1					2.7											1		2		1			2.7	0.8	2.4	
6	B	1						1					2.7										1		2		1			2.7	0.8	2.4		
7	B			1				1					1.3													2				1.3	1.5			
計		2	2	3				2	2	3			4.0	4.0	3.9								1	1	4	4	6	3	3	6	11.9	9.1	4.8	

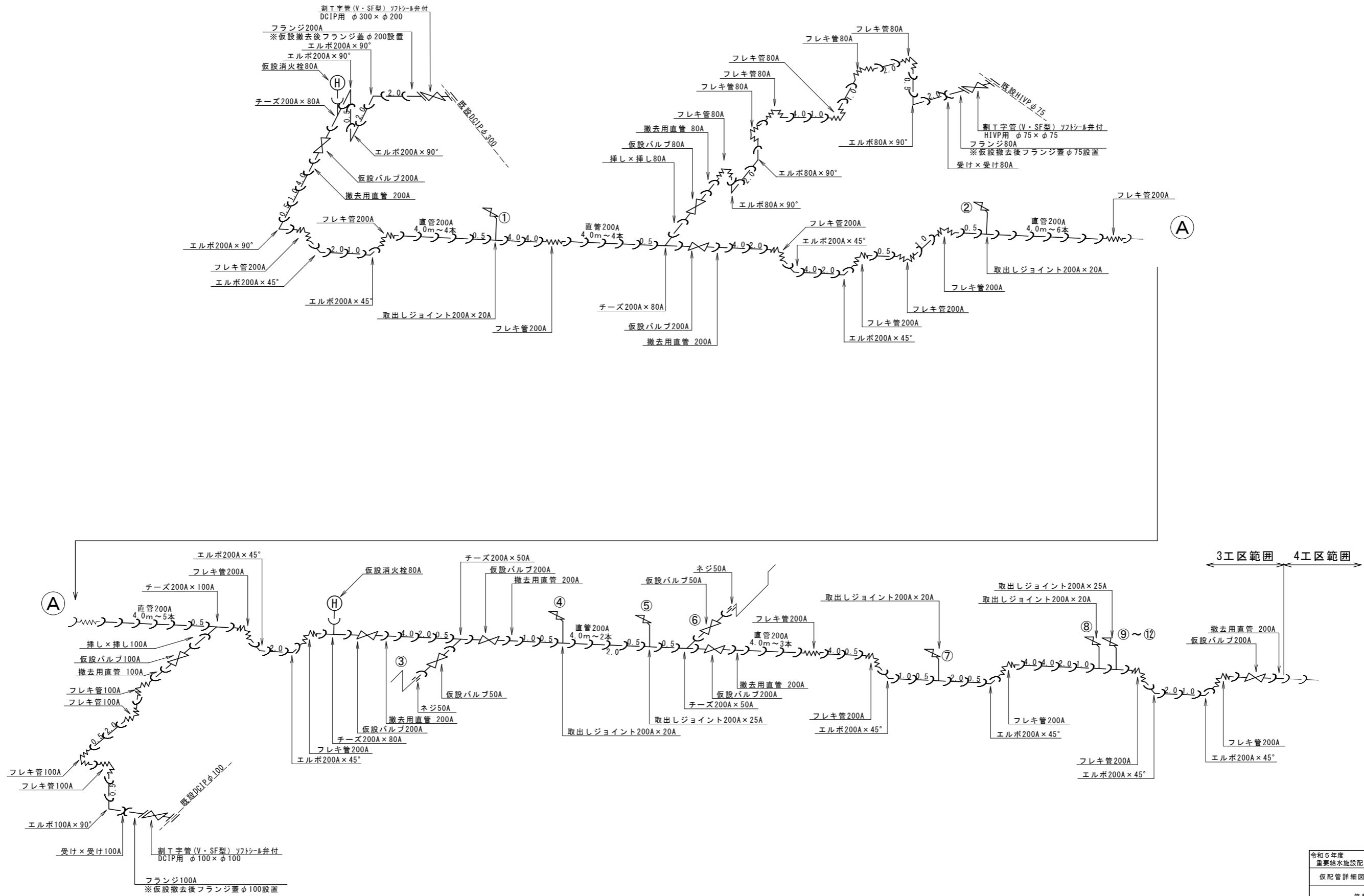
仮配管平面図

S=1:500



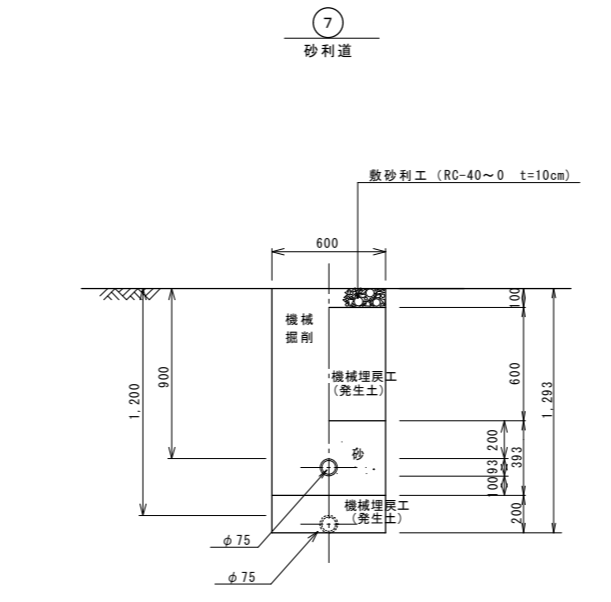
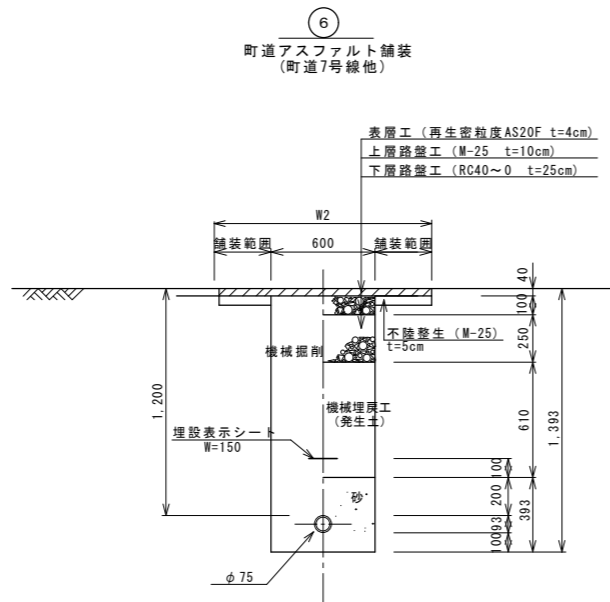
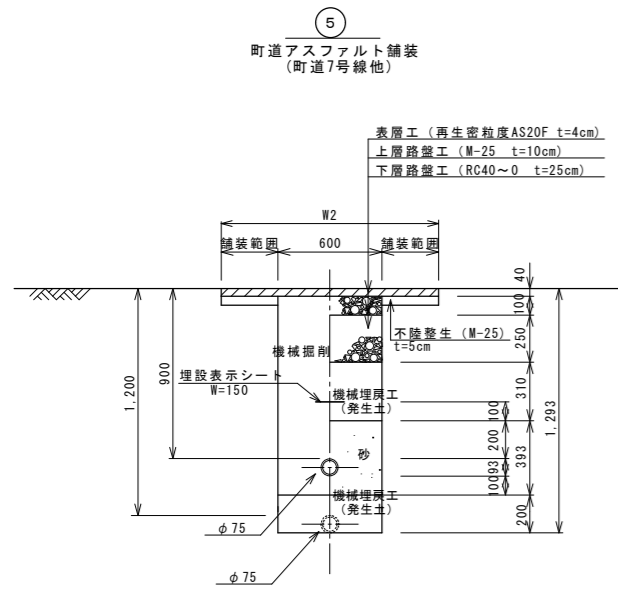
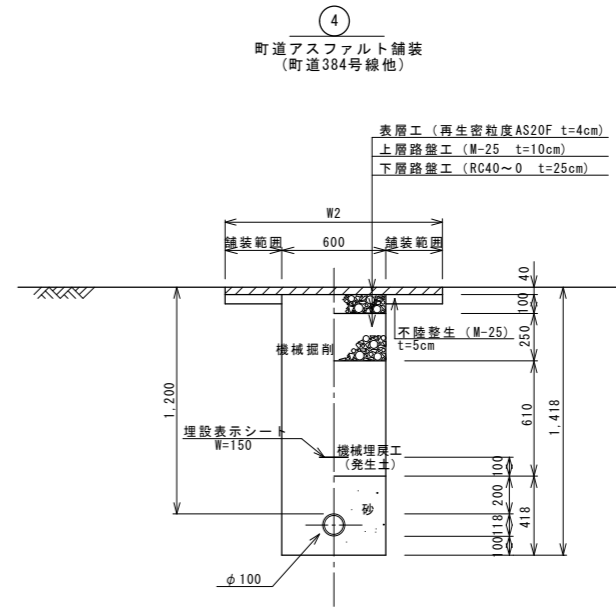
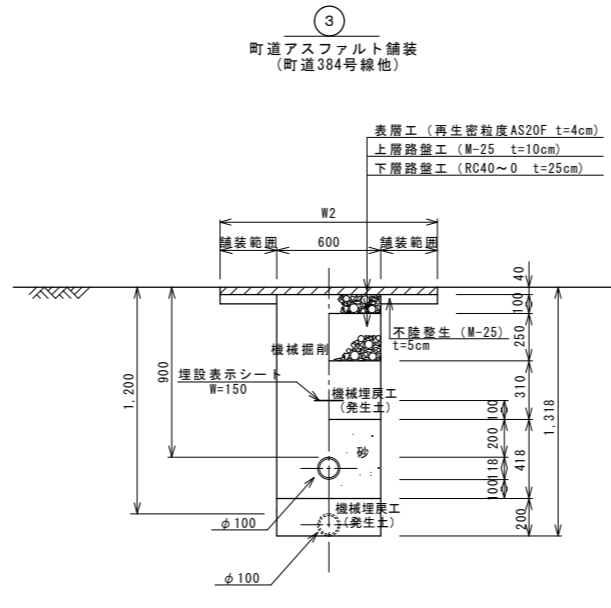
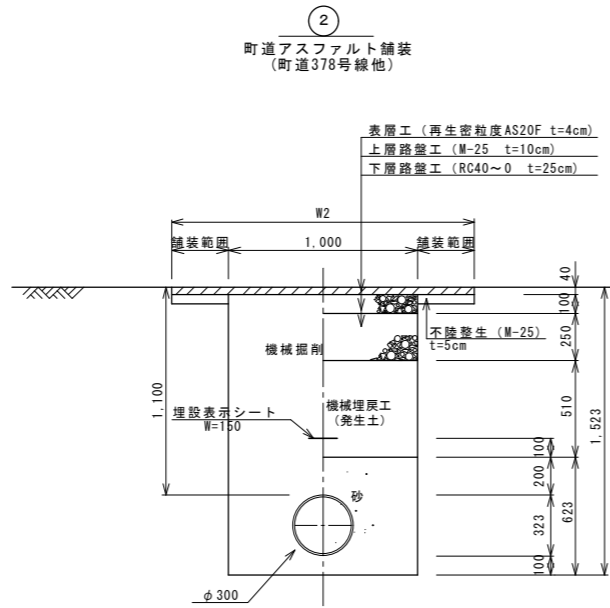
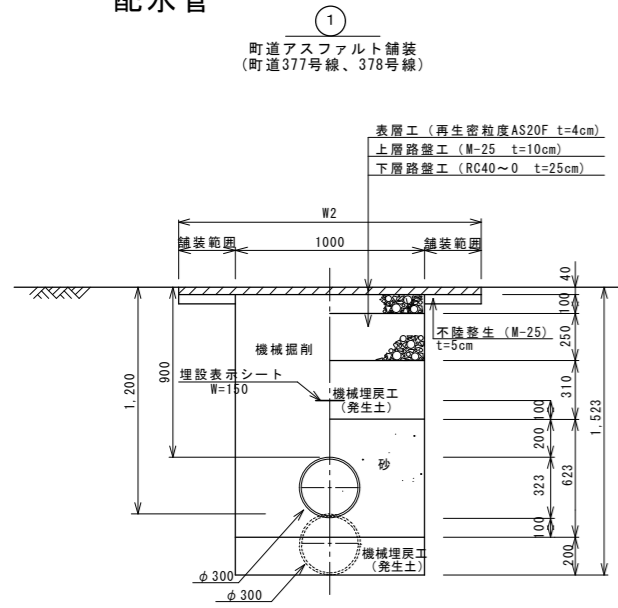
令和5年度 重要給水施設配水管布設替工事(3工区)			
仮配管平面図	縮尺	図示	
箕輪町 松島 町道378号線他			
照査	設計	製図	
図面番号 9 葉中之 3			
箕輪町役場			

仮配管詳細図 S=FREE

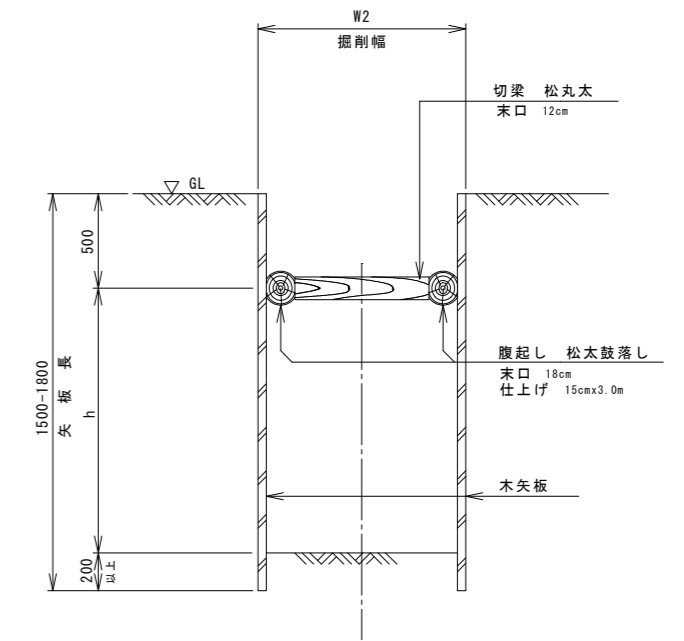


標準掘削断面図 (1) S=1:20

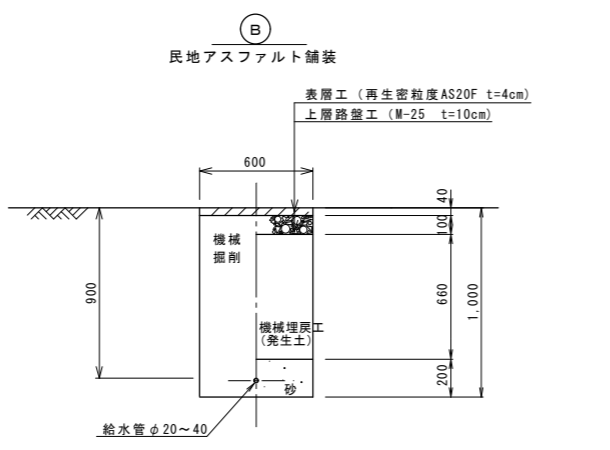
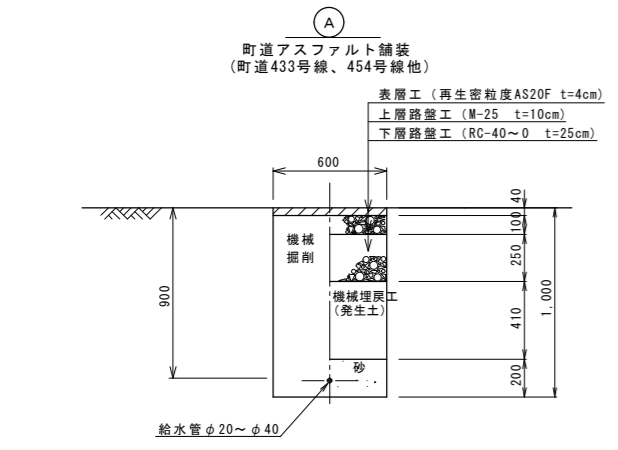
配水管



木矢板工標準図

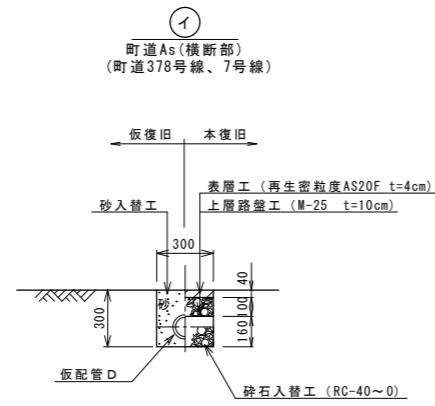
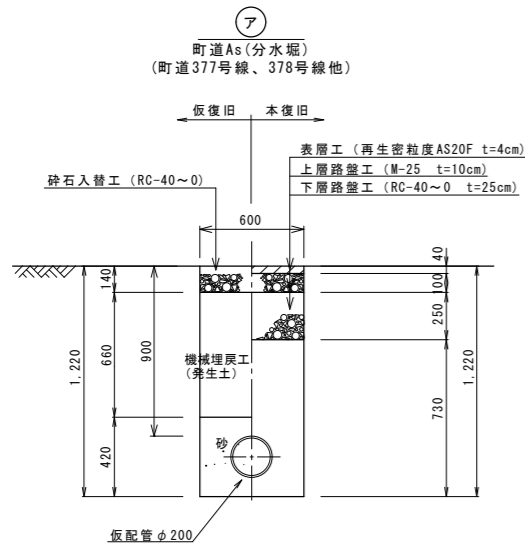


給水管

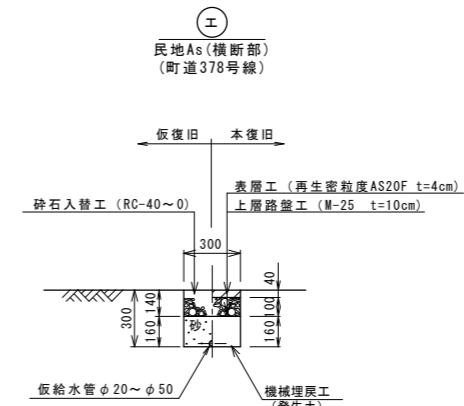
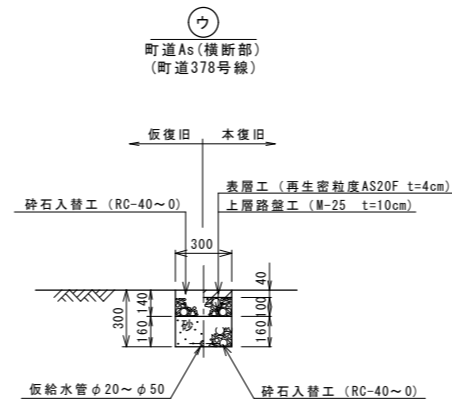


令和6年度 重要給水施設配水管布設替工事 (3工区)			
標準掘削断面図 (1) 縮尺 図示			
箕輪町 松島 町道378号線他			
照査	設計	製図	
図面番号 9 葉中之 6			
箕輪町役場			

仮配管・仮給水

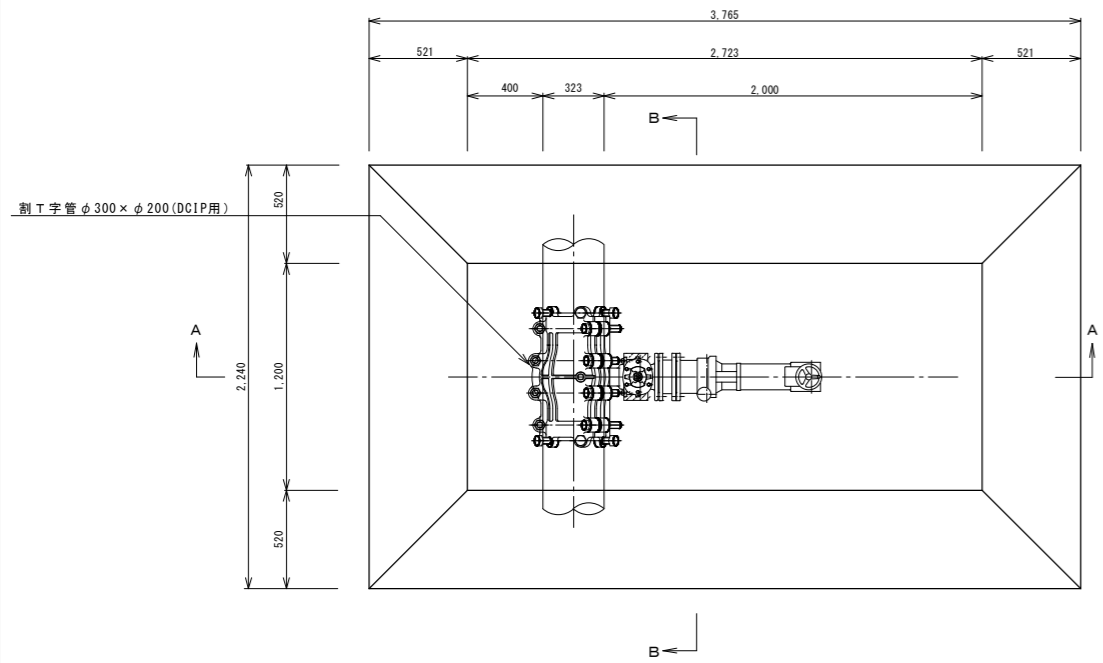


土工番号	D
イ-1	φ200 (外径220)
イ-2	φ100 (外径120)
イ-3	φ75 (外径90)
イ-4	φ50 (外径60)



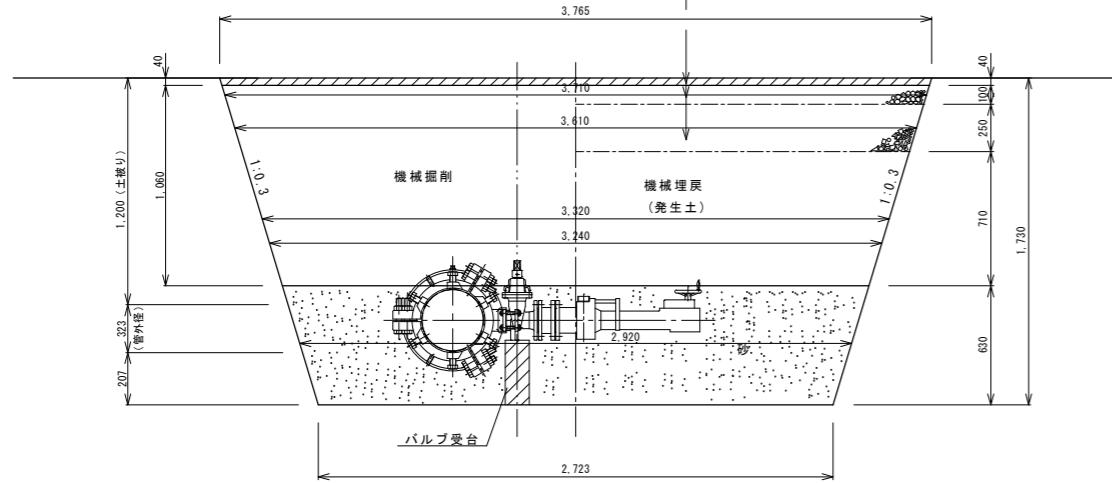
不断水分岐工①
DCIPφ300(本管)×φ200(分岐)

平面図



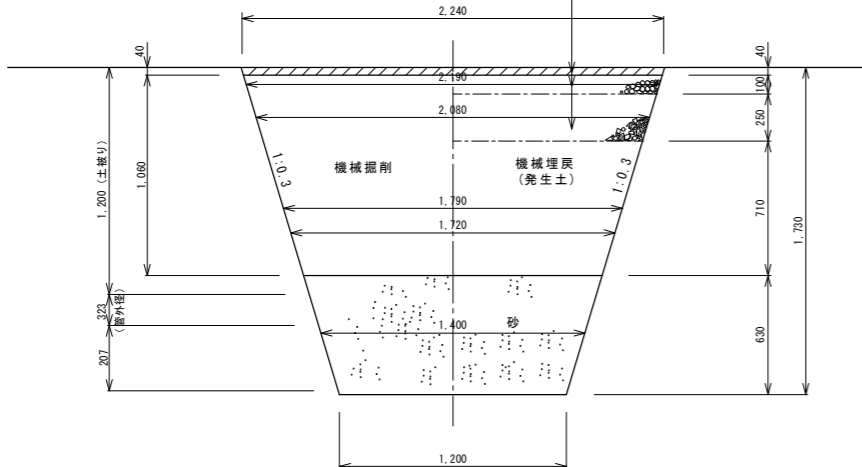
A-A断面

表層工(再生密粒度AS20F t=4cm)
上層路盤工(M-25 t=10cm)
下層路盤工(RC40~0 t=25cm)



B-B断面

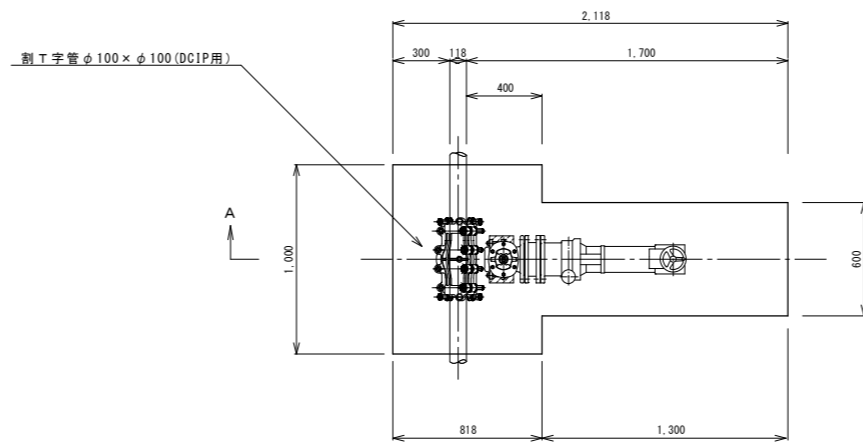
表層工(再生密粒度AS20F t=4cm)
上層路盤工(M-25 t=10cm)
下層路盤工(RC40~0 t=25cm)



不断水分岐標準図 S=1:20

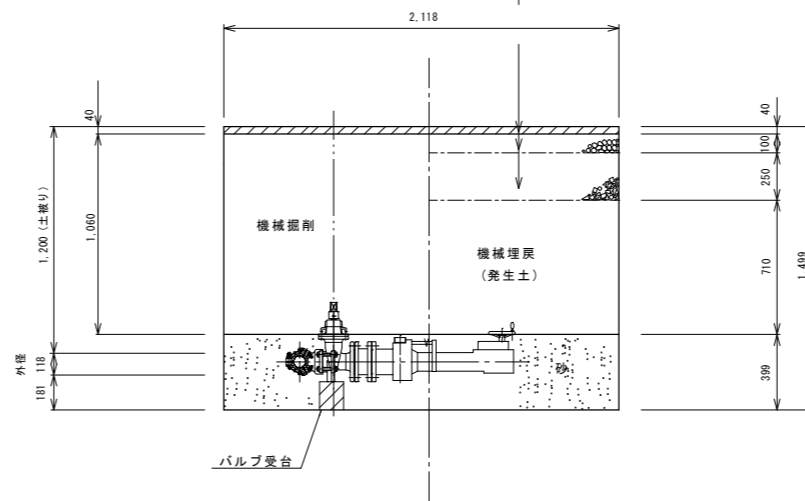
不断水分岐工②
DCIPφ100(本管)×φ100(分岐)

平面図



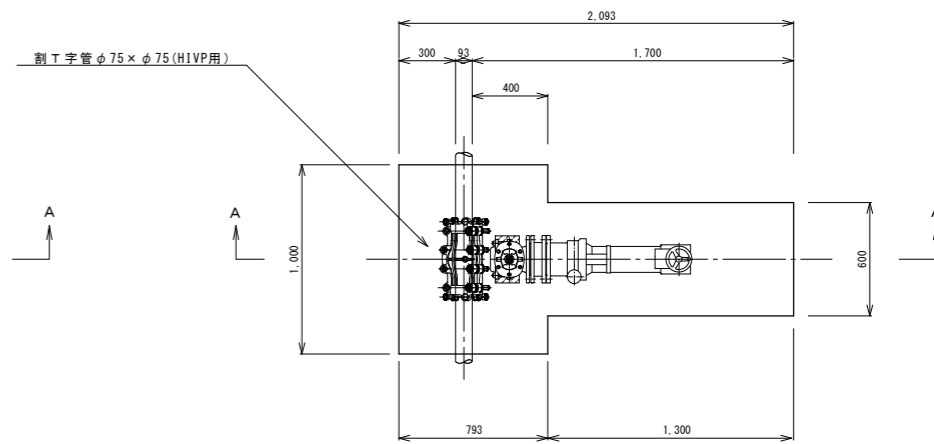
A-A断面

表層工(再生密粒度AS20F t=4cm)
上層路盤工(M-25 t=10cm)
下層路盤工(RC40~0 t=25cm)



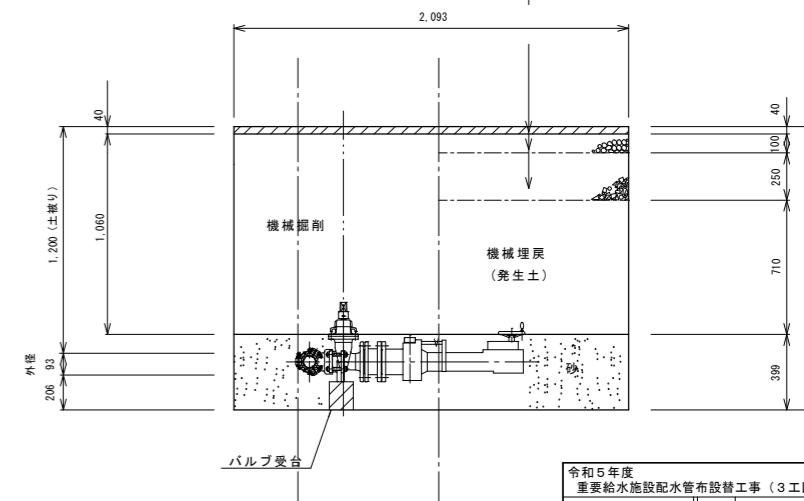
不断水分岐工③
HIVPφ75(本管)×φ75(分岐)

平面図

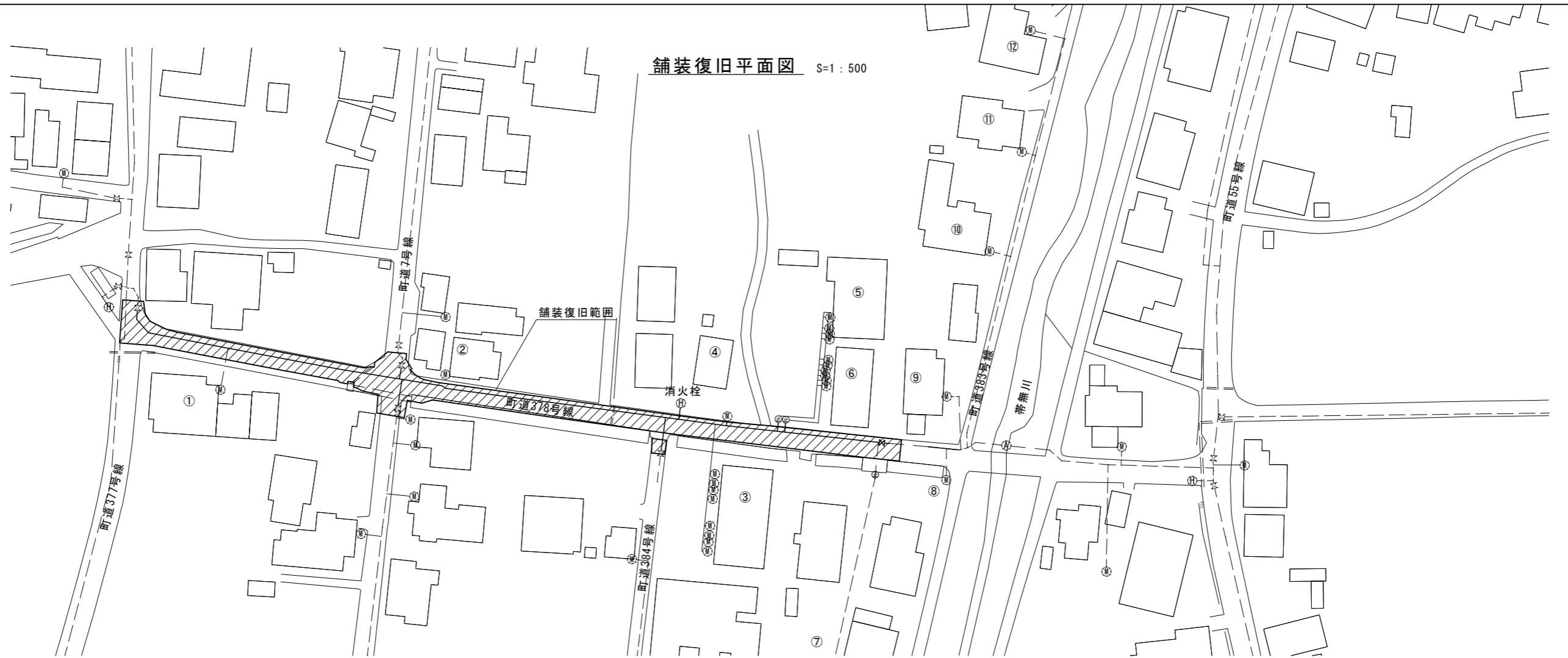
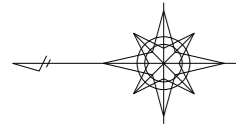


A-A断面

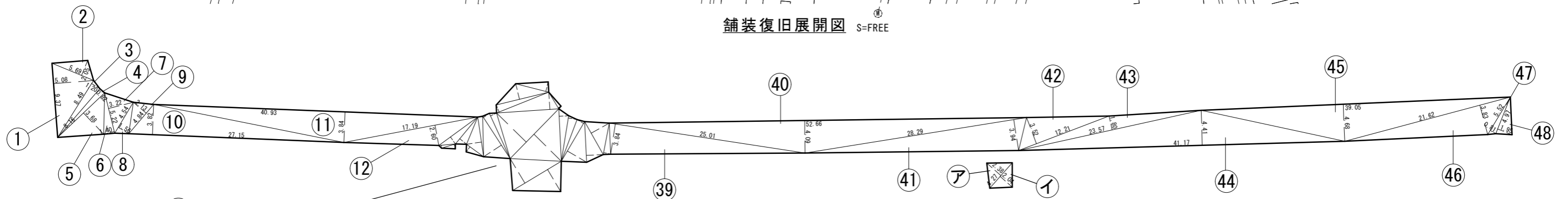
表層工(再生密粒度AS20F t=4cm)
上層路盤工(M-25 t=10cm)
下層路盤工(RC40~0 t=25cm)



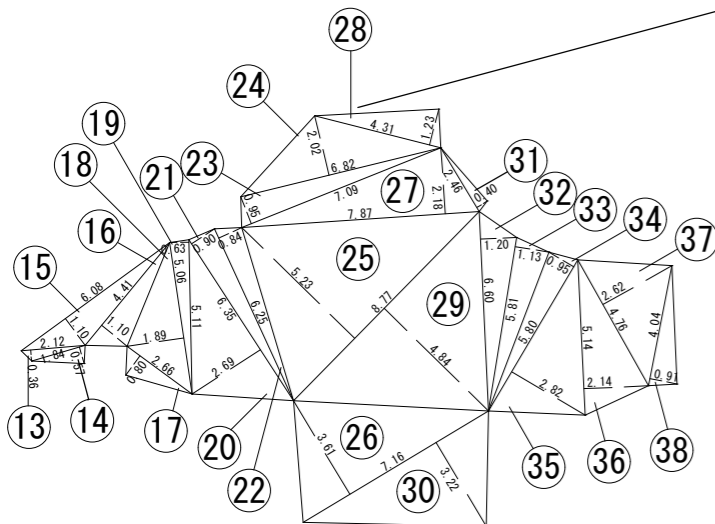
令和5年度 重要給水施設配水管布設替工事(3工区)			
不断水分岐標準図 縮尺 図示			
箕輪町 松島 町道378号線他			
照査	設計	製図	
図面番号 9 葉中之 8			
箕輪町役場			



舗装復旧平面図 S=1:500



舗装復旧展開図 S=FREE



舗装求積表(1) (町道378号線)補助

符号	底辺(下底)	高さ	上底	角度	倍面積
1	9.37	5.08	-	-	47.60
2	5.69	2.05	-	-	11.66
3	8.49	1.20	-	-	10.19
4	8.16	0.82	-	-	6.69
5	8.16	3.68	-	-	30.03
6	5.22	1.40	-	-	7.31
7	5.22	3.22	-	-	16.80
8	4.54	1.56	-	-	7.08
9	4.84	2.13	-	-	10.31
10	27.15	3.82	-	-	103.71
11	40.93	3.84	-	-	157.17
12	17.19	2.60	-	-	44.69
13	2.12	0.36	-	-	0.76
14	1.84	0.57	-	-	1.05
15	6.08	1.10	-	-	6.69
16	4.41	1.10	-	-	4.85
17	2.66	0.80	-	-	2.13
18	5.06	1.89	-	-	9.56
19	5.11	0.63	-	-	3.22
20	6.35	2.69	-	-	17.08
21	6.35	0.90	-	-	5.72
22	6.25	0.84	-	-	5.25
23	7.09	0.95	-	-	6.74
24	6.82	2.02	-	-	13.78

符号	底辺(下底)	高さ	上底	角度	倍面積
25	8.77	5.23	-	-	46.87
26	7.16	3.61	-	-	25.85
27	7.87	2.18	-	-	17.16
28	4.31	1.23	-	-	5.30
29	8.77	4.84	-	-	42.45
30	7.16	3.22	-	-	23.06
31	2.46	0.40	-	-	0.98
32	6.60	1.20	-	-	7.92
33	5.81	1.13	-	-	6.57
34	5.80	0.95	-	-	5.51
35	5.80	2.82	-	-	16.36
36	5.14	2.14	-	-	11.00
37	4.76	2.62	-	-	12.47
38	4.04	0.91	-	-	3.68
39	25.01	3.84	-	-	96.04
40	52.66	4.09	-	-	215.38
41	28.29	3.94	-	-	111.46
42	12.21	3.52	-	-	42.98
43	23.57	1.80	-	-	42.43
44	41.17	4.41	-	-	181.56
45	39.05	4.68	-	-	182.75
46	21.62	3.83	-	-	82.81
47	5.52	0.81	-	-	4.47
48	4.97	1.95	-	-	9.69
倍面積(m ²)					1723.82
面積(m ²)					861.91

舗装求積表(2) (町道384号線)補助

符号	底辺(下底)	高さ	上底	角度	倍面積
ア	4.27	2.38	-	-	10.16
イ	4.27	2.04	-	-	8.71
倍面積(m ²)					18.87
面積(m ²)					9.43

- 補助) 舗装復旧面積(配水管) = 861.91m² (町道378号線)
- 補助) 舗装復旧面積(配水管) = 9.43m² (町道384号線)
- 補助) 区画線工(実線) 15cm = 149.60m
- 補助) 区画線工(実線) 30cm = 4.20m
- 補助) 区画線工(実線) 45cm = 41.70m
- 補助) 区画線工(記号・文字) 15cm = 53.00m
- 補助) カラー舗装工(グリーン) 30~35cm = 41.55m²

舗装復旧合計 = 871.34m² (861.91+9.43)