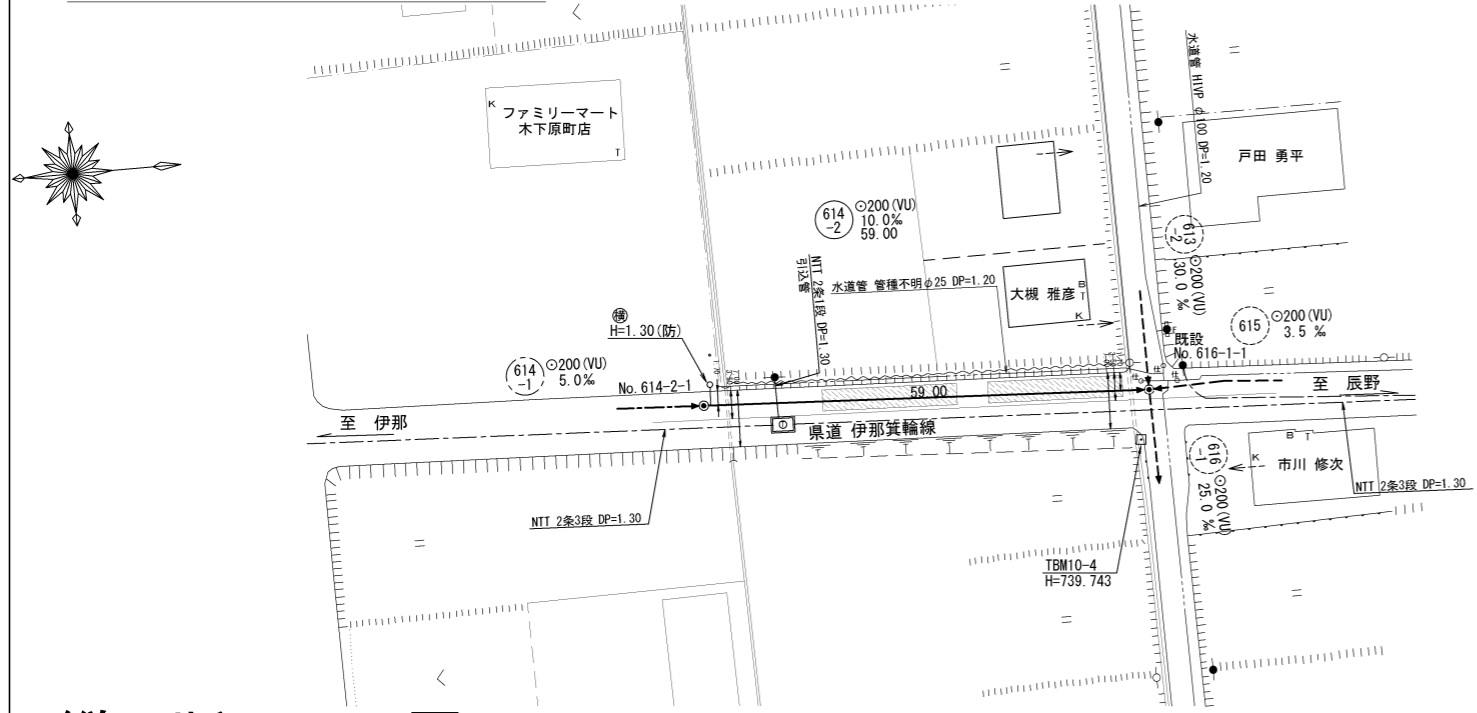
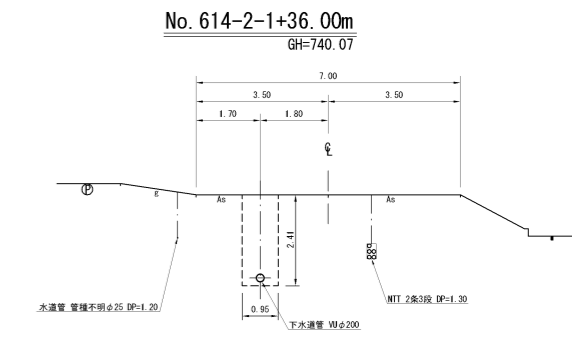


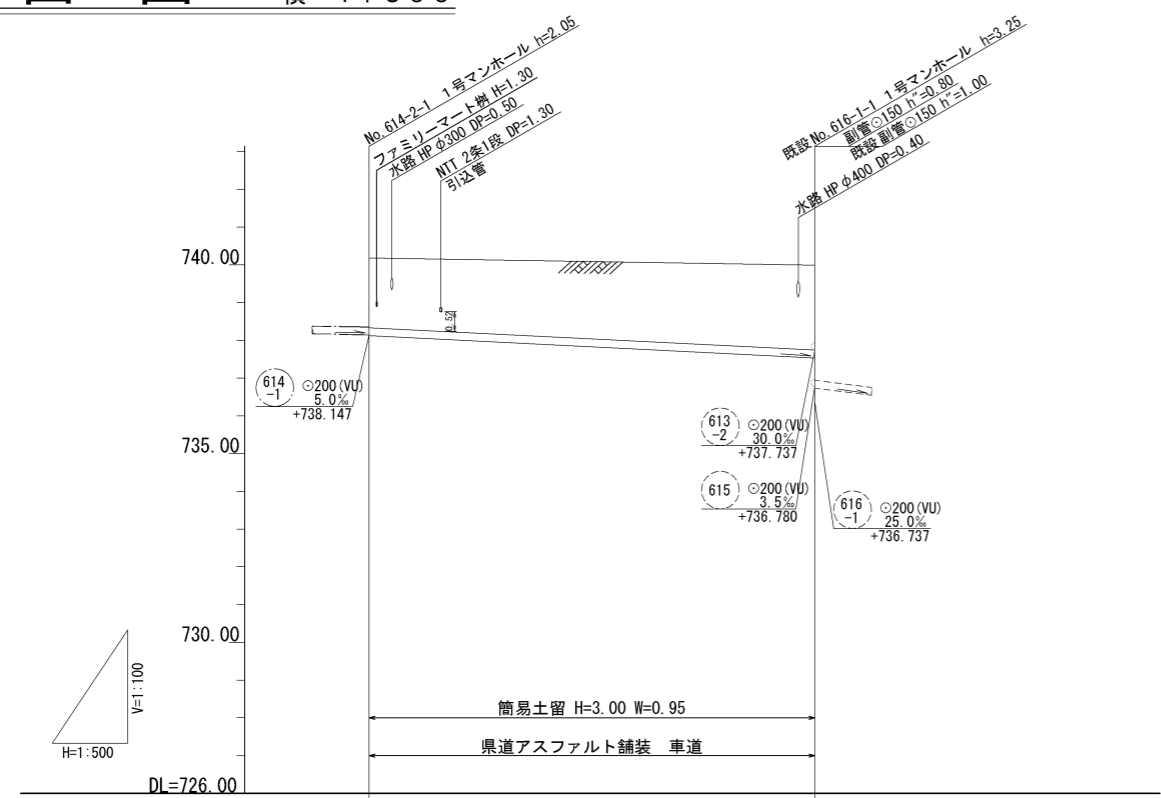
平面図 S=1:500



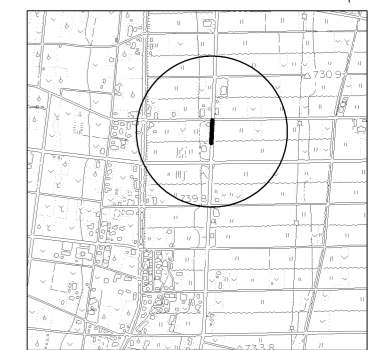
横断図 S=1:100



縦断面図 縮尺 縦 1:100 横 1:500



位置図 S=1:10,000



地盤高	740.18	739.99
土被	1.85	2.25
管底高	738.127	737.537
掘削深	2.16	2.56
通加距離	0.00	59.00

路線番号表

614-2

令和5年度 社会資本整備総合交付金
事業 公共下水道管渠埋設工事

平面/縦断/横断面図 縮尺 図示

箕輪町 木下原町
交付金事業 公共 1 工区

町長 白鳥 課長 藤澤

照査 設計 製図

図面番号 4 葉中之 1

箕輪町役場

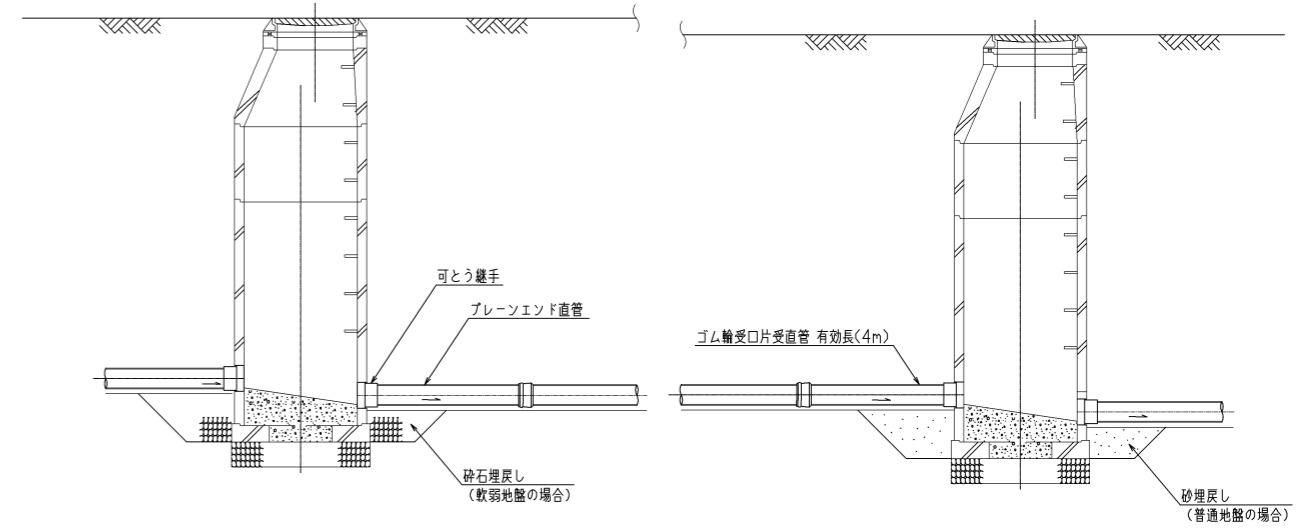
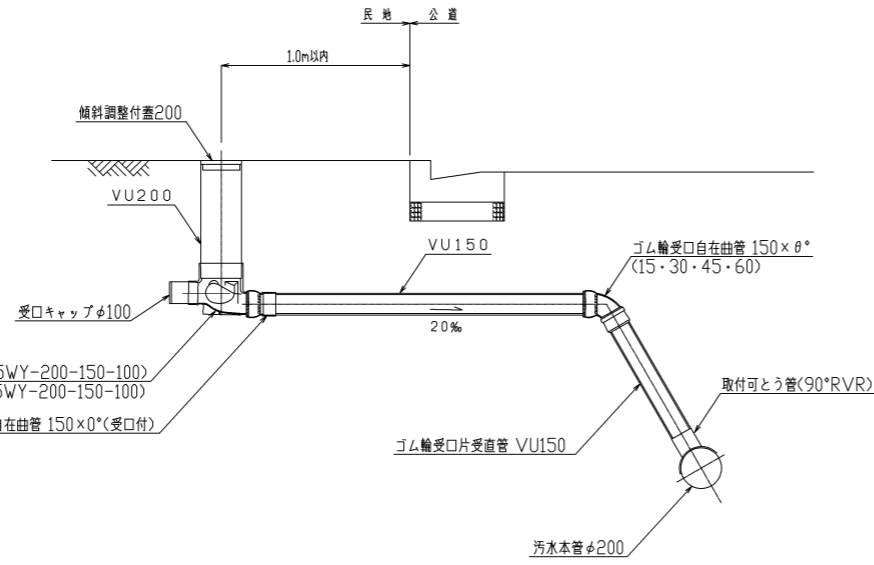
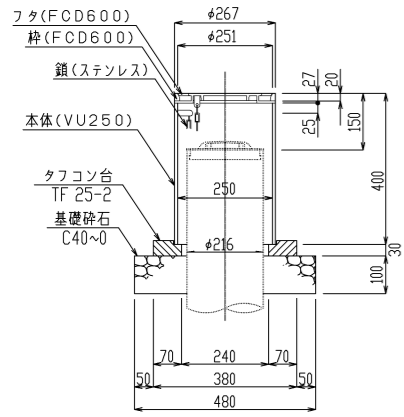
小口径公共マス設置及び取付管工標準図

縮尺 1:20

マンホール継手部詳細図

縮尺 1:30

防護蓋詳細図 縮尺 1:10

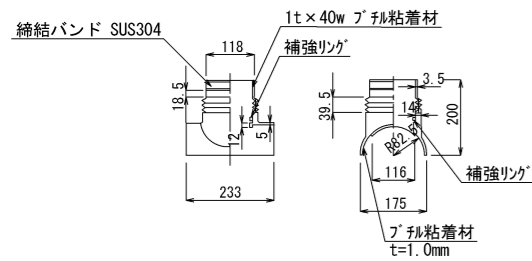


ゴム製可とう継手支管詳細図 縮尺 1:10

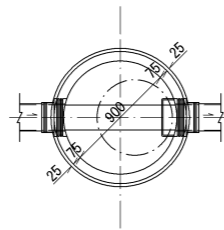
組立1号人孔(内径90cm)標準構造図 縮尺 1:30

副管標準構造図 縮尺 1:30

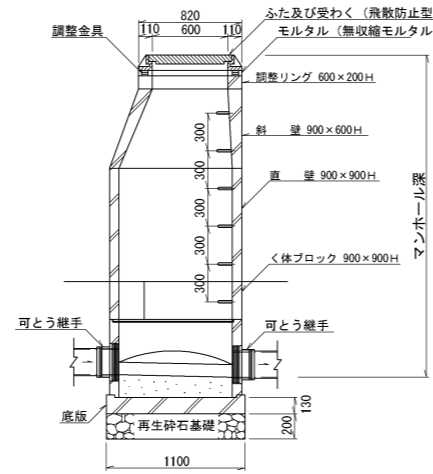
本体ゴム



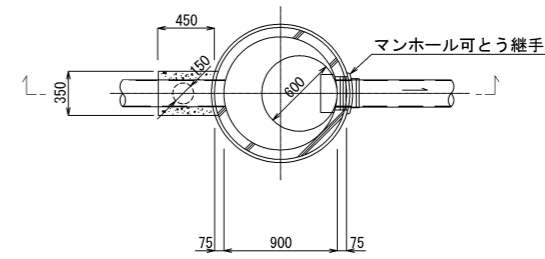
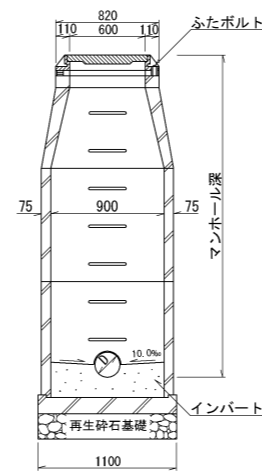
平面図



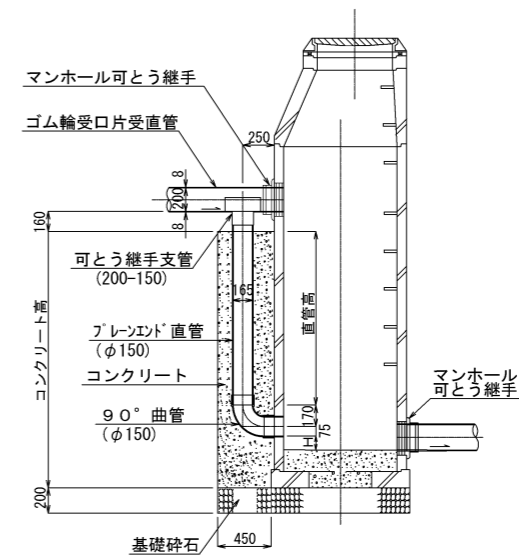
縦断面図



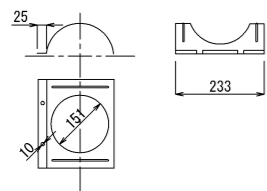
横断面図



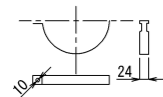
本管管径φ200×150(実施)



押さえカバー(SUS304)



Uバンド(SUS304)

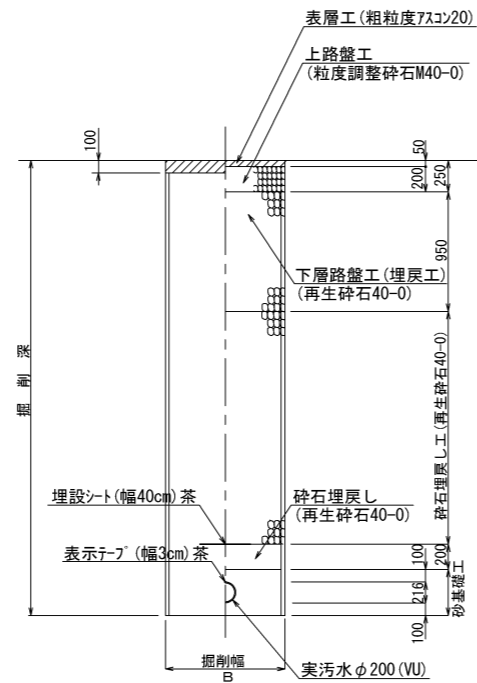


令和5年度 社会資本整備総合交付金 事業 公共下水道管渠埋設工事			
構造図1	縮尺	図示	
箕輪町 木下 原町 交付金事業 公共 1 工区			
町長	白鳥	課長	藤澤
照査	設計	製図	
図面番号 4 葉中之 2			
箕輪町役場			

土工標準図 縮尺 1:30

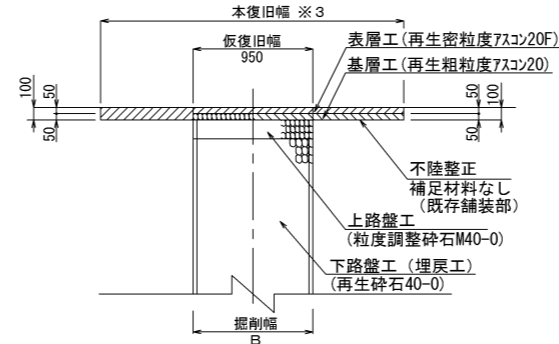
県道車道部(仮復旧)

掘削 埋戻し



県道車道部(本復旧)

掘削 埋戻し



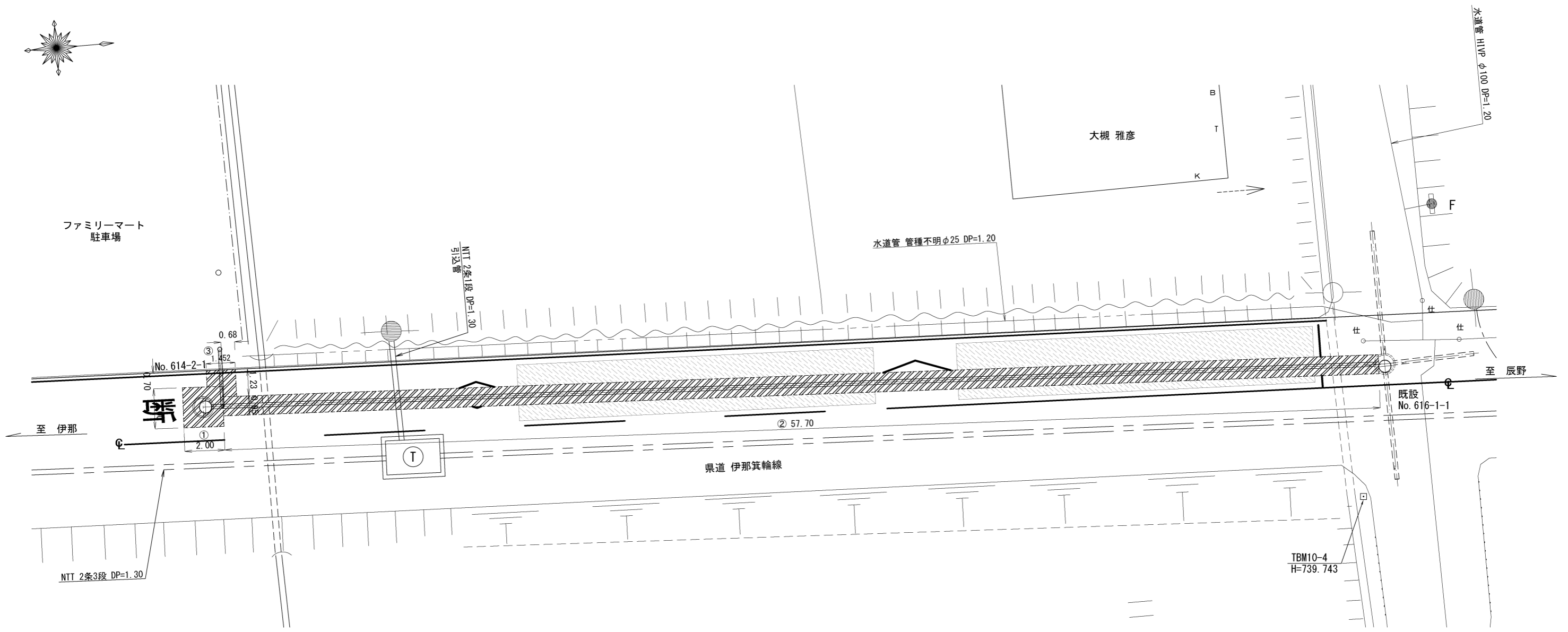
※3 本復旧幅は片側全面復旧とする。


- ※1 表層は掘削幅復旧とする。
- ※2 良質発生土は、石・がれきなど管に影響を及ぼすような固形物をいっしょに埋め込んではいならない。
- B=950 (H≦3.5)
- B=1050 (3.5<H≦4.0)
- B=1200 (4.0<H≦5.0)

令和5年度 社会資本整備総合交付金 事業 公共下水道管渠埋設工事			
構造図2	縮尺 図示		
箕輪町 木下 原町 交付金事業 公共 1 工区			
町長	白鳥	課長	藤澤
照査	設計	製図	
図面番号 4 葉中之 3			
箕輪町役場			

舗装展開図 S=1:100

(仮復旧)



 県道 伊那箕輪線 車道As復旧範囲

取壊し・舗装仮復旧面積算出表 (m²)

	復旧面積 (m ²)	舗装区分	備考
①	4.0	車道部	本管部
②	54.8	車道部	マンホール部
③	1.4	車道部	取付管部
計	60.2		取壊し
計	60.2-0.3=59.9		仮復旧

As殻処分 (m³)

$60.2 \times 0.10 = 6.0m^3$

As舗装切断長 (m) t=0.10m

	延長 (m)
①	2.0×4-0.95 = 7.05
②	57.7×2+0.95 = 116.35
③	0.70+1.23 = 1.93
計	125.33

舗装控除面積 (m²)

	控除面積 (m ²)	舗装区分	備考
②	0.3	車道部	1号MH蓋:1