

配管平面図 S=1:500

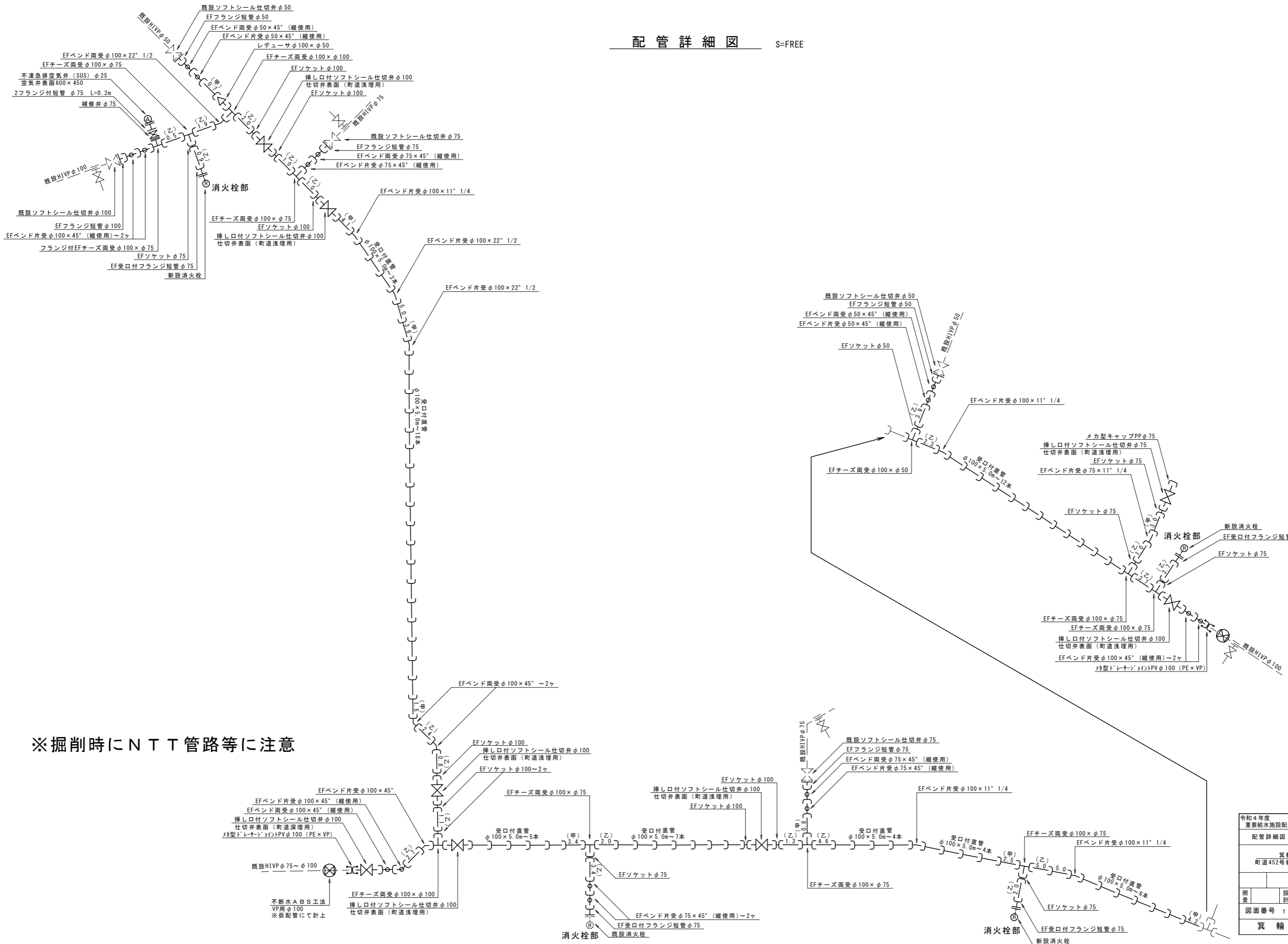
※掘削時にN T T管路等に注意



令和4年度 重要給水施設配水管布設補正工事(4工区)			
配管平面図		縮尺	図示
箕輪町 中原 町道452号線、町道377号線地			
照査	設計	製図	
図面番号 11 葉中之 1			
箕輪町役場			

配管詳細図

S=FREE

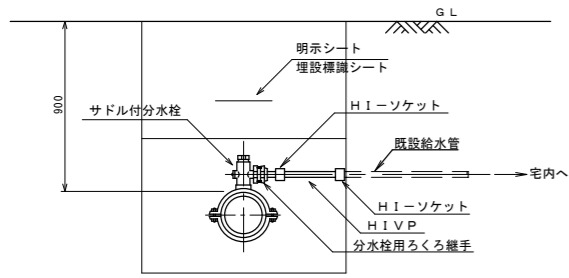


※掘削時にNTT管路等に注意

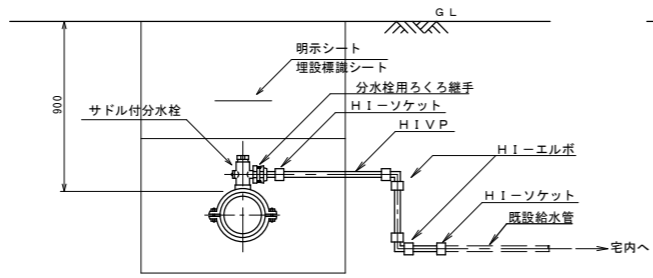
令和4年度 重要給水施設配水管布設替工事(4工区)		
配管詳細図	縮尺	図示
箕輪町 中原 町道452号線、町道377号線他		
照査	設計	製図
図面番号	11	業中之 2
箕輪町役場		

給水管取出し標準図及び給水管資材表
S=FREE

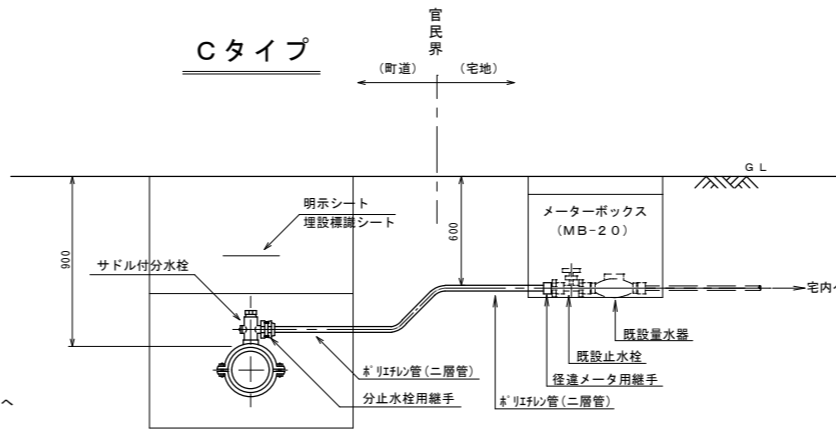
Aタイプ



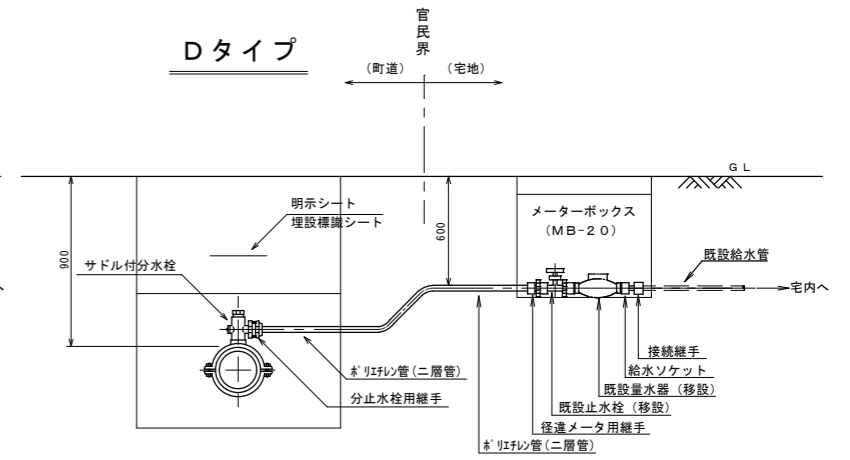
Bタイプ



Cタイプ



Dタイプ



※1) 既設管がHI-V管及びPE管の場合は掘削内で同管種にて接続する。
 ※2) 既設管が不明の場合、管種はHI-V管として掘削内で接続する。
 ※3) 既設管がHI-V管・PE管以外の場合は、C及びDタイプで対応する。

※1) 既設管がHI-V管及びPE管の場合は同管種にて接続する。
 ※2) 既設管が不明の場合、管種はHI-V管として接続する。
 ※3) 既設管がHI-V管・PE管以外の場合は、C及びDタイプで対応する。

給水管資材表

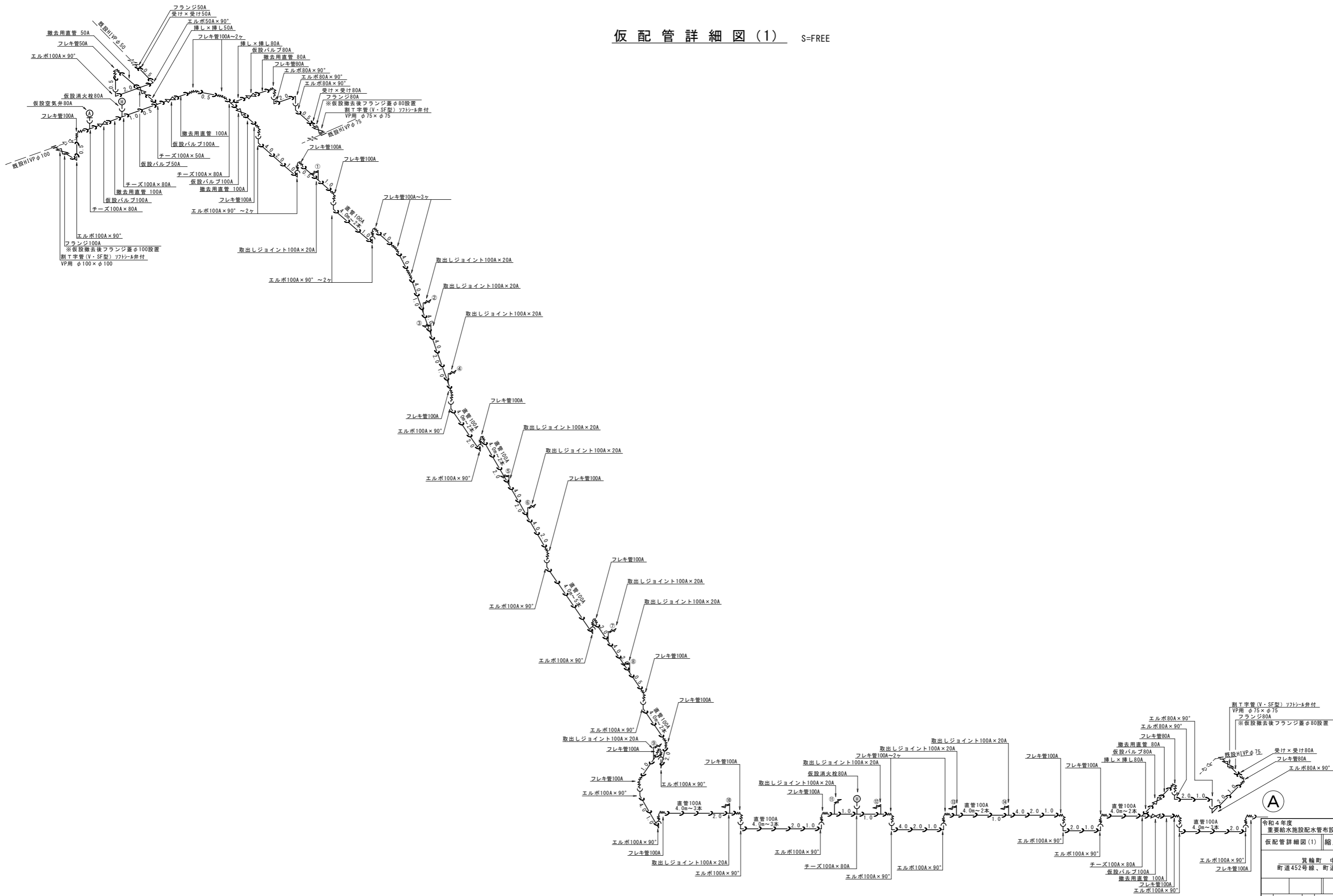
番号	タイプ	鋳鉄製サドル付分水栓 (HI/PE用・ISO規格)		分水栓用継手	分水栓用ろくろ継手	PE管	HI-V管		径違メータ用継手	HIユニオン ソケット	止水管 (ゲートバルブ用)	PEエルボ	HIエルボ		HIソケット	ロケーティングワイヤー	A (町道As)	B (民地As)	C (町道As)
		φ100×φ25	φ100×φ20				φ25	φ20					φ25	φ20					
1	B		1					1.3						2	2	1.3	1.5		
2	B		1					1.3						2	2	1.3	1.5		
3	B		1					1.3						2	2	1.3	1.5		
4	B		1					1.3						2	2	1.3	1.5		
5	B		1					1.3						2	2	1.3	1.5		
6	B		1					1.3						2	2	1.3	1.5		
7	B		1					1.3						2	2	1.3	1.5		
8	B		1					1.3						2	2	1.3	1.5		
9	B		1					1.3						2	2	1.3	1.5		
10	B		1					1.3						2	2	1.3	1.5		
11	B		1					1.3						2	2	1.3	1.5		
12	B	1			1			1.3					2		2	1.3	1.5		
13	B		1					1.3						2	2	1.3	1.5		
14	B		1					1.3						2	2	1.3	1.5		
15	B		1					1.3						2	2	1.3	1.5		
16	B		1					1.3						2	2	1.3	1.5		
17	B		1					1.3						2	2	1.3	1.5		
18	B		1					1.3						2	2	1.3	1.5		
19	B		1					1.3						2	2	1.3	1.5		
20	B		1					1.3						2	2	1.3	1.5		
21	B		1					1.3						2	2	1.3	1.5		
22	B		1					1.3						2	2	1.3	1.5		
23	C		1	1		26.0			1			3				26.0	20.0	6.5	
24	B		1					1.3						2	2	1.3	1.5		
25	B		1					1.3						2	2	1.3	1.5		
計		1	23	1	1	23	26.0	1.3	28.6	1		3	2	44	2	44	55.9	54.5	6.5

仮配管平面図 S=1:500



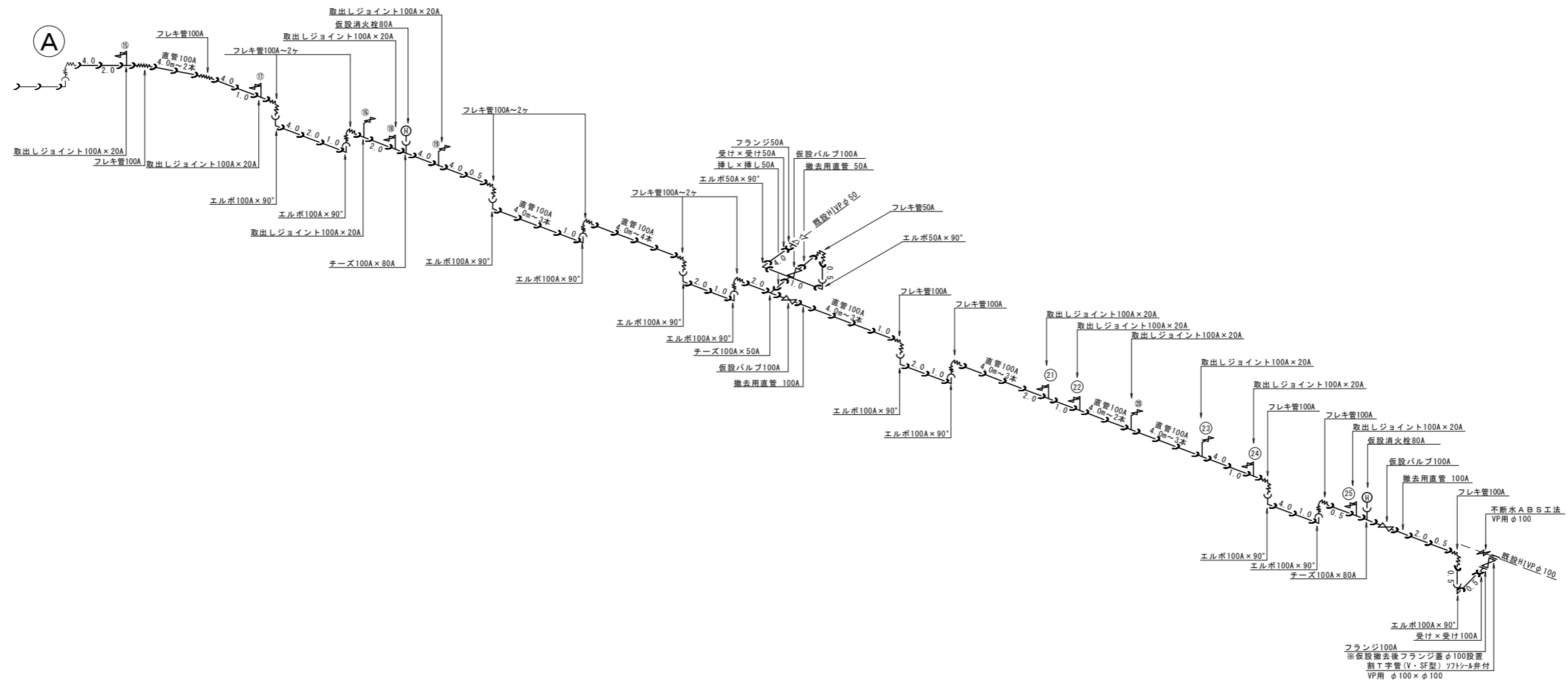
令和4年度 重要給水施設配水管布設補正工事(4工区)		
仮配管平面図 縮尺 図示		
箕輪町 中原 町道452号線、町道377号線地		
照査	設計	製図
図面番号 11 葉中之 4		
箕輪町役場		

仮配管詳細図(1) S=FREE



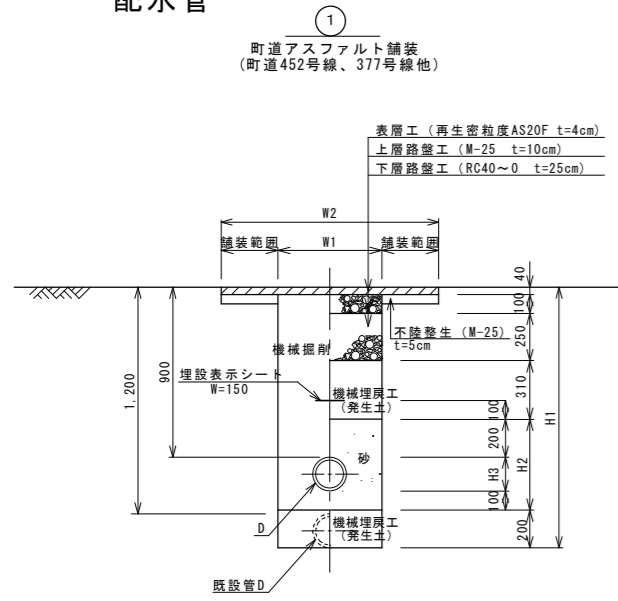
令和4年度 重要給水施設配水管布設替工事(4工区)		
仮配管詳細図(1) 縮尺 図示		
箕輪町 中原 町道452号線、町道377号線他		
照査	設計	製図
図面番号 11	葉中之 5	
箕輪町役場		

仮配管詳細図(2) S=FREE

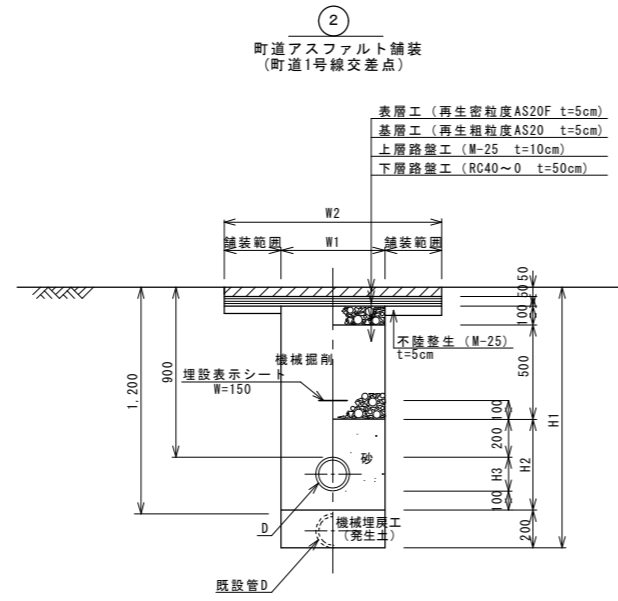


標準掘削断面図 S=1:20

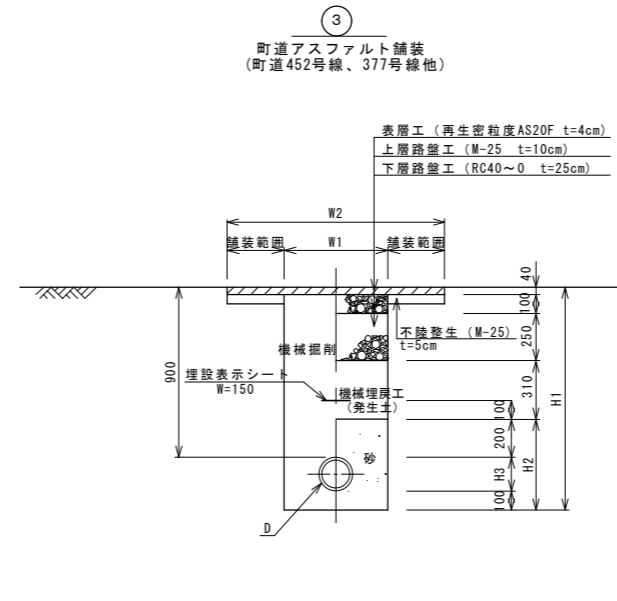
配水管



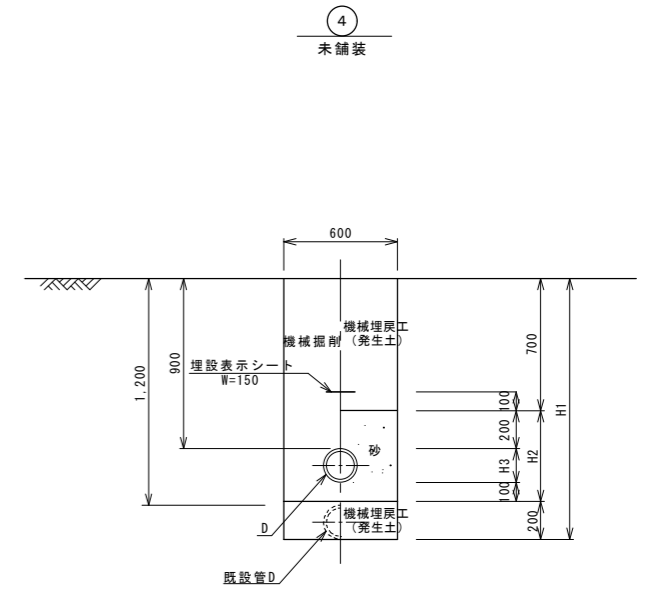
土工番号	D	H1	H2	H3	W1	W2
①-1	φ150	1,380	480	180	600	—
①-2	φ100	1,330	430	130	600	—
①-3	φ75	1,290	390	90	600	—
①-4	φ50	1,260	360	60	600	—



土工番号	D	H1	H2	H3	W1	W2
②-1	φ150	1,380	480	180	600	—
②-2	φ100	1,330	430	130	600	—
②-3	φ75	1,290	390	90	600	—

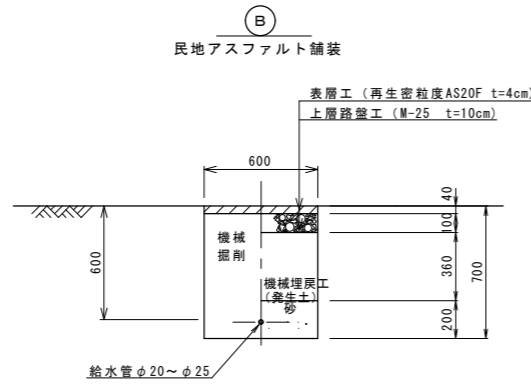
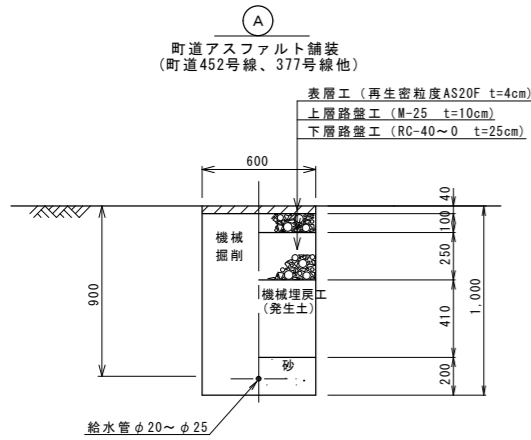


土工番号	D	H1	H2	H3	W1	W2
③-1	φ150	1,180	480	180	600	—
③-2	φ100	1,130	430	130	600	—
③-3	φ75	1,090	390	90	600	—
③-4	φ50	1,060	360	60	600	—

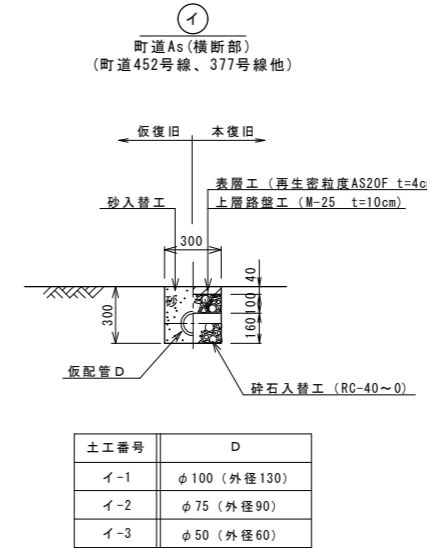
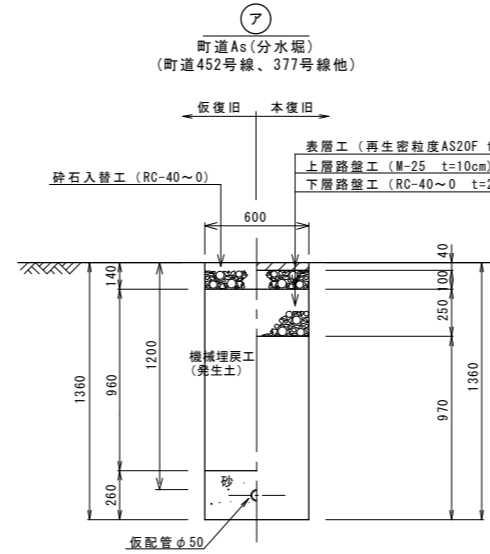


土工番号	D	H1	H2	H3	W1	W2
④-1	φ100	1,330	430	130	600	—
④-2	φ75	1,290	390	90	600	—

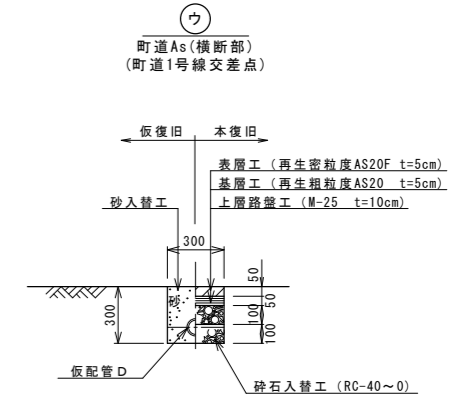
給水管



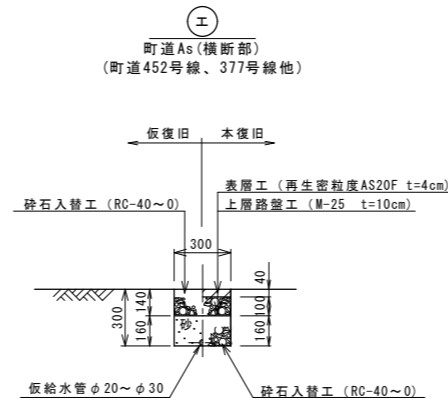
仮配管・仮給水



土工番号	D
イ-1	φ100 (外径130)
イ-2	φ75 (外径90)
イ-3	φ50 (外径60)



土工番号	D
ウ-1	φ100 (外径130)
ウ-2	φ75 (外径90)
ウ-3	φ50 (外径60)

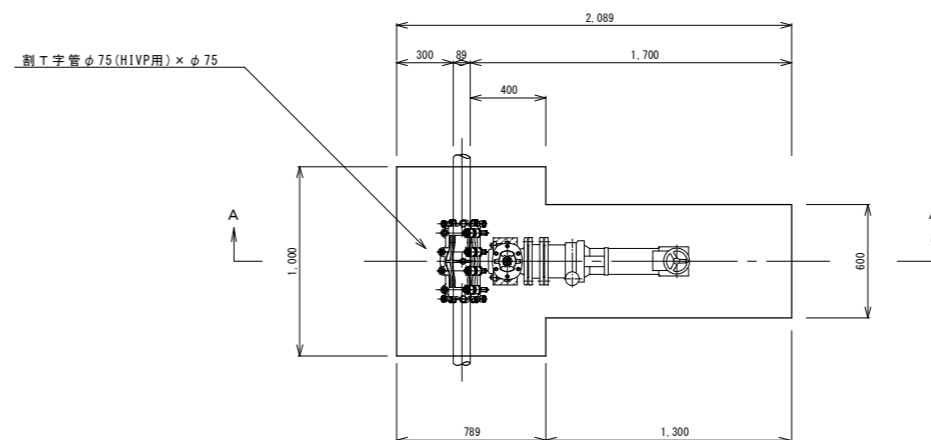
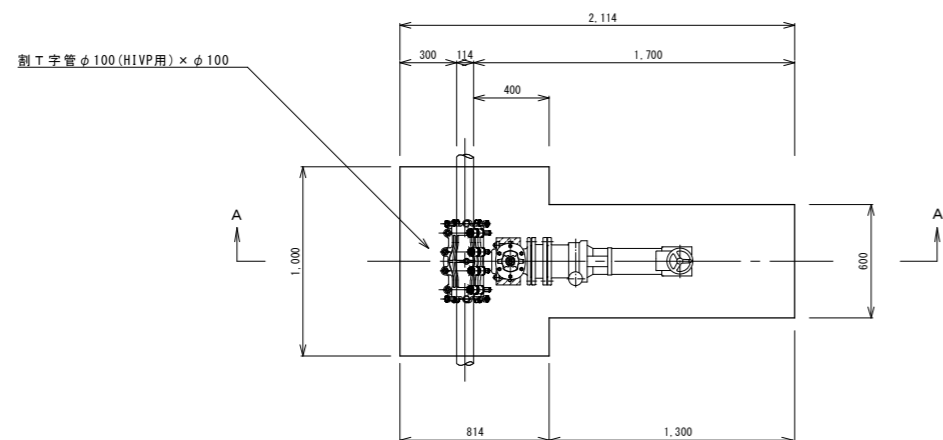


不断水分岐工①
HIVPφ100(本管)×φ100(分岐)

不断水分岐工②
HIVPφ75(本管)×φ75(分岐)

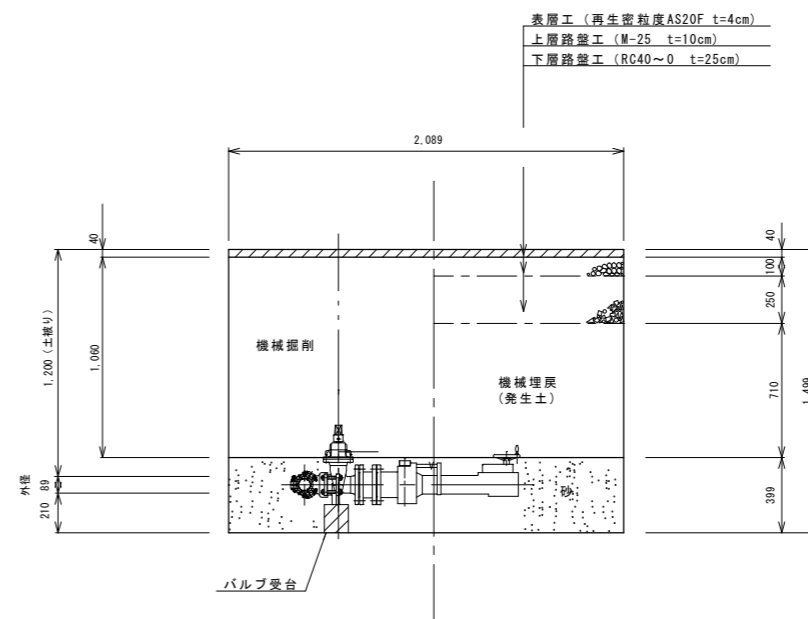
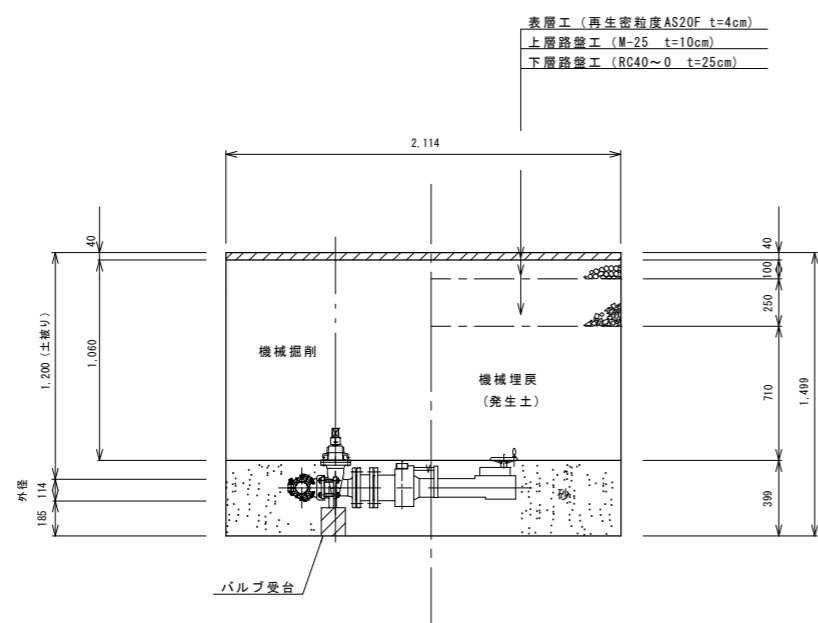
平面図

平面図



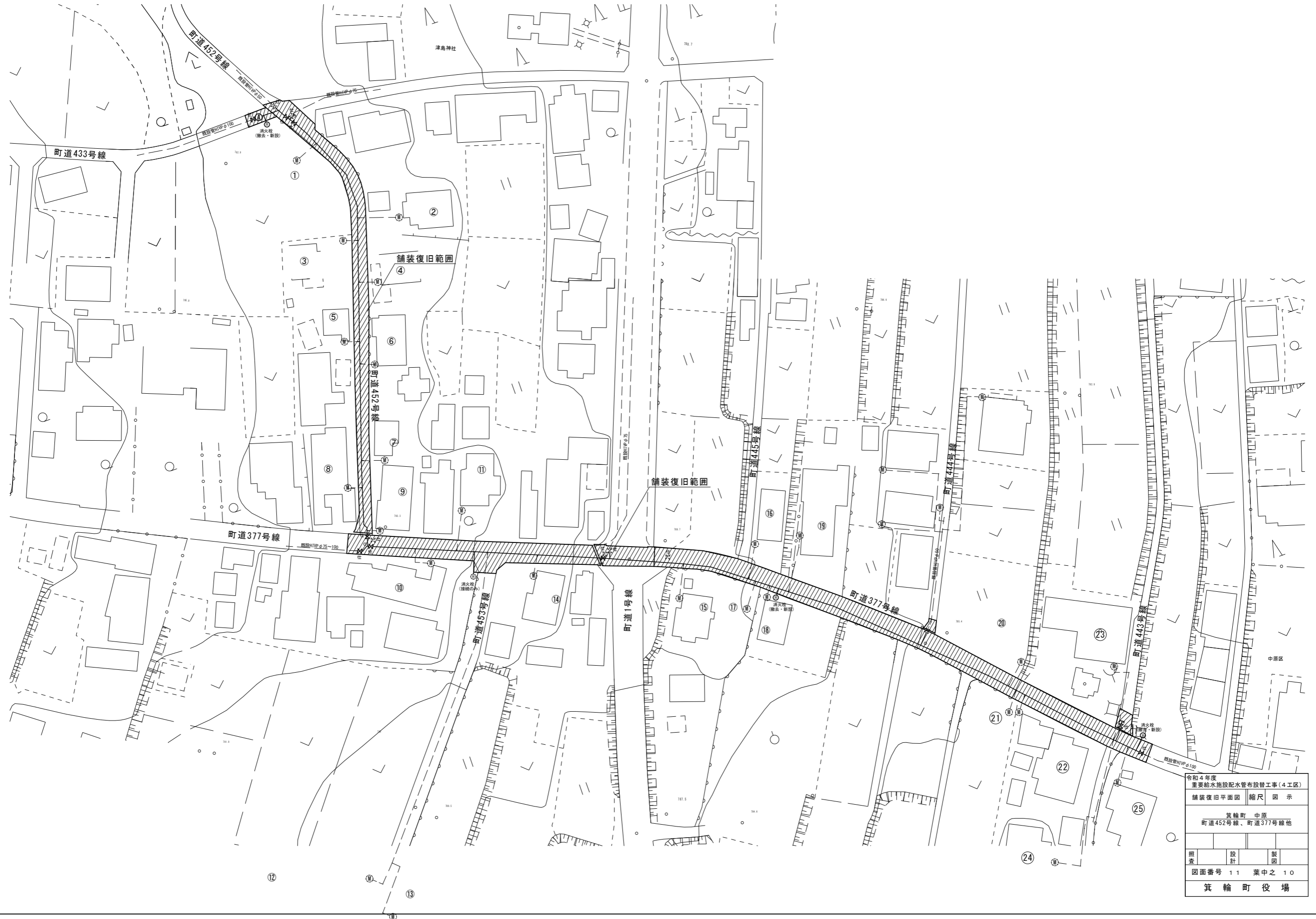
A-A断面

A-A断面



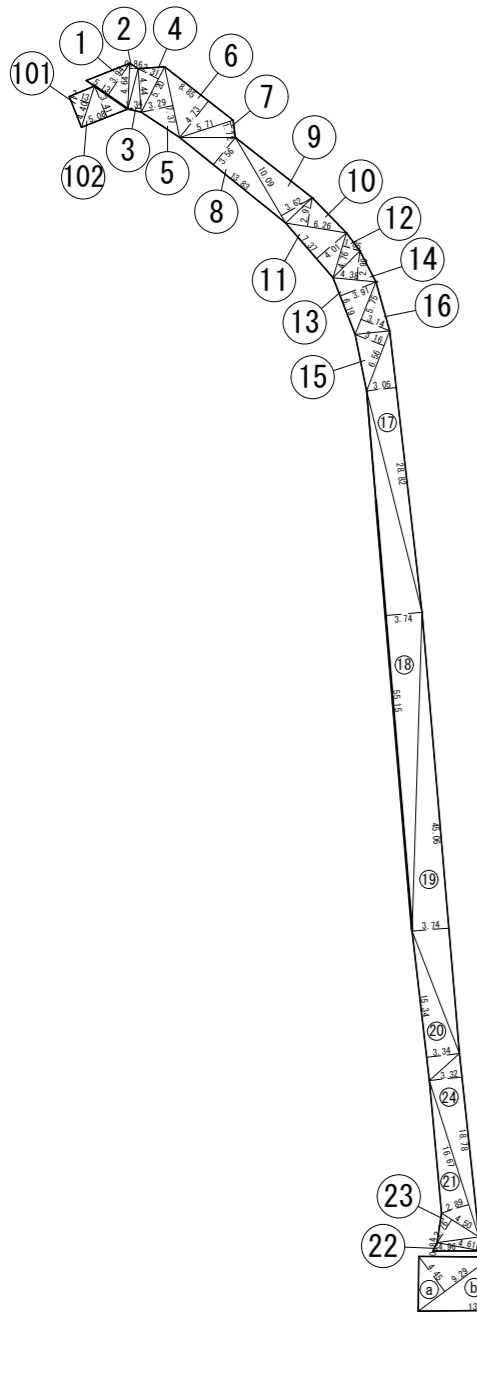
令和4年度 重要給水施設配水管布設替工事(4工区)			
不断水分岐標準図	縮尺	図示	
箕輪町 中原 町道452号線、町道377号線他			
照査	設計	製図	
図面番号 11 葉中之 9			
箕輪町役場			

舗装復旧平面図 S=1:500



令和4年度 重要給水施設配水管布設替工事(4工区)			
舗装復旧平面図 縮尺 図示			
箕輪町 中原 町道452号線、町道377号線他			
調査	設計	製図	
図面番号 11 葉中之 10			
箕輪町役場			

舗装復旧展開図 S=FREE



舗装求積表 配水管(町道433号線)補助

符号	底辺	高さ	倍面積
101	4.40	2.13	9.37
102	5.08	3.41	17.32
倍面積 (m2)			26.69
面積 (m2)			13.35

舗装求積表 配水管(町道452号線)補助

符号	底辺	高さ	倍面積
1	5.13	3.94	20.21
2	4.64	0.86	3.99
3	4.44	1.34	5.95
4	5.20	2.31	12.01
5	7.37	3.29	24.25
6	8.85	4.73	41.86
7	5.71	1.72	9.82
8	13.83	3.56	49.23
9	10.09	3.62	36.53
10	6.26	2.97	18.59
11	7.37	4.01	29.55
12	4.76	1.85	8.81
13	6.19	3.91	24.20
14	4.38	2.99	13.10
15	6.56	3.16	20.73
16	5.75	3.14	18.06
17	28.82	3.05	87.90
18	55.15	3.74	206.26
19	45.06	3.74	168.52
20	15.34	3.34	51.24
21	16.67	2.89	48.18
22	4.96	0.84	4.17
23	4.50	2.76	12.42
24	18.78	3.32	62.35
25	4.61	1.35	6.22
倍面積 (m2)			984.15
面積 (m2)			492.08

舗装求積表 配水管(町道453号線)補助

符号	底辺	高さ	倍面積
A	7.86	2.44	19.18
B	7.86	1.47	11.55
C	8.68	1.00	8.68
倍面積 (m2)			39.41
面積 (m2)			19.71

舗装求積表 配水管(町道377号線)補助

符号	底辺	高さ	倍面積
a	9.29	4.45	41.34
b	13.51	5.45	73.63
c	8.09	4.03	32.60
d	22.90	5.27	120.68
e	31.38	1.55	48.64
f	55.81	5.55	309.75
g	26.16	5.49	143.62
h	6.23	1.13	7.04
i	7.50	3.82	28.65
j	7.50	4.75	35.63
k	6.58	4.54	29.87
l	11.39	5.49	62.53
m	9.50	5.20	49.40
n	35.99	5.24	188.59
o	38.11	5.75	219.13
p	18.23	5.59	101.91
q	20.23	5.86	118.55
r	38.11	5.46	208.08
s	33.12	5.51	182.49
t	35.66	5.68	202.55
u	36.13	5.30	191.49
v	6.12	4.20	25.70
w	6.12	2.57	15.73
倍面積 (m2)			2437.60
面積 (m2)			1218.80

舗装求積表 配水管(町道1号線)補助

符号	底辺	高さ	倍面積
あ	6.02	3.15	18.96
か	3.57	0.23	0.82
さ	13.87	4.47	62.00
た	14.85	5.32	79.00
な	2.01	0.18	0.36
は	5.71	1.94	11.08
倍面積 (m2)			172.22
面積 (m2)			86.11

舗装求積表 配水管(町道444号線)補助

符号	底辺	高さ	倍面積
ア	2.84	1.44	4.09
イ	2.32	0.71	1.65
ウ	2.84	0.80	2.27
エ	2.74	1.38	3.78
倍面積 (m2)			11.79
面積 (m2)			5.90

舗装求積表 配水管(町道443号線)単独

符号	底辺	高さ	倍面積
一	4.12	3.25	13.39
二	3.81	0.89	3.39
三	4.08	1.24	5.06
四	4.31	1.69	7.28
倍面積 (m2)			29.12
面積 (m2)			14.56

- 補助) 舗装復旧面積 (配水管) = 13.35m² (町道433号線)
- 補助) 舗装復旧面積 (配水管) = 492.08m² (町道452号線)
- 補助) 舗装復旧面積 (配水管) = 19.71m² (町道453号線)
- 補助) 舗装復旧面積 (配水管) = 1218.80m² (町道377号線)
- 補助) 舗装復旧面積 (配水管) = 86.11m² (町道1号線)
- 補助) 舗装復旧面積 (配水管) = 5.90m² (県道444号)
- 単独) 舗装復旧面積 (配水管) = 14.56m² (県道443号)

- 補助) 区画線工 (実線) 15cm = 12.00m
- 補助) 区画線工 (実線) 45cm = 97.50m
- 補助) 区画線工 (記号・文字) 15cm = 93.60m

- 補助) 全体舗装復旧面積 = 1835.95m²
- 補助) 表層工 (5cm) = 86.11m²
- 補助) 基層工 (5cm) = 86.11m²
- 補助) 表層工 (4cm) = 1749.84m² (13.35+492.08+19.71+1218.80+5.90)
- 単独) 表層工 (4cm) = 14.56m²

