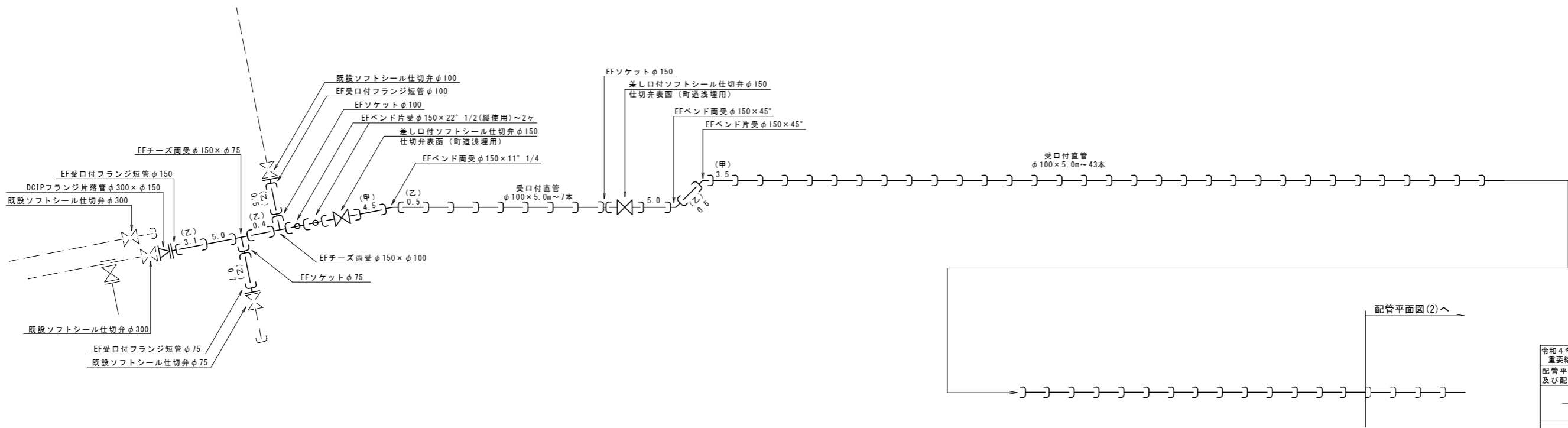


配管平面図(1) S=1:500



配管詳細図(1) S=FREE



配管平面図(2)へ

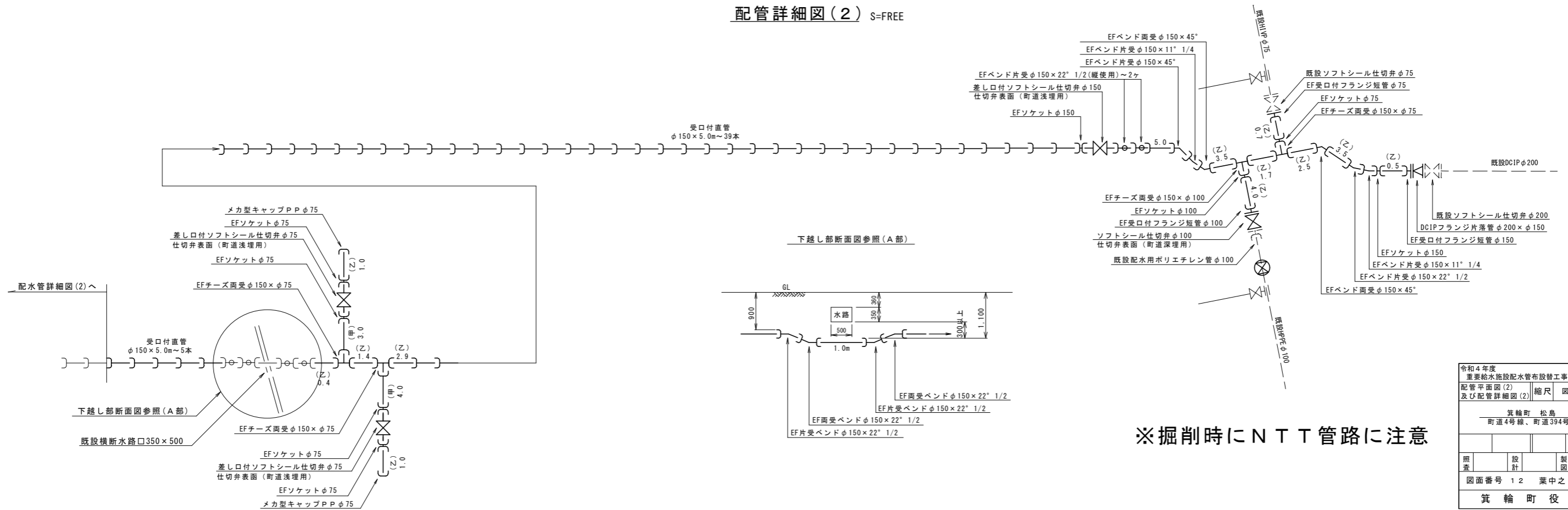
※掘削時にN T T管路に注意

令和4年度 重要給水施設配水管布設替工事(1工区)		
配管平面図(1) 及び配管詳細図(1)		縮尺 図示
箕輪町 松島 町道4号線、町道394号線		
照査	設計	製図
図面番号 12		葉中之 1
箕輪町役場		

配管平面図(2) S=1:500



配管詳細図(2) S=FREE

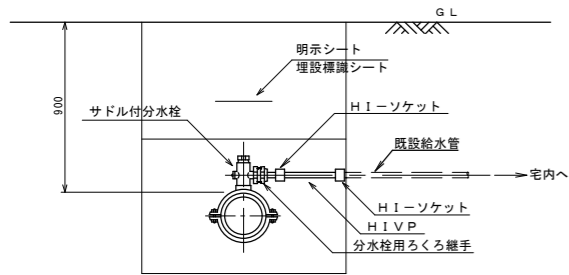


※掘削時にN T T管路に注意

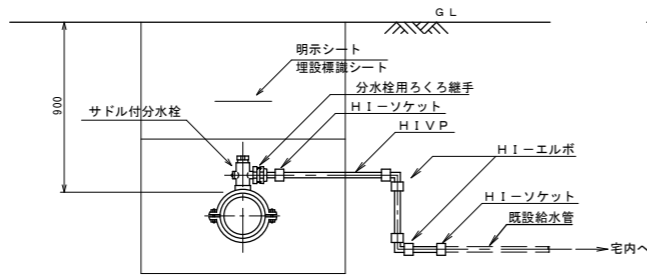
令和4年度 重要給水施設配水管布設工事(1工区)			
配管平面図(2) 及び配管詳細図(2) 縮尺 図示			
箕輪町 松島 町道4号線、町道394号線			
照査	設計	製図	
図面番号 12 葉中之 2			
箕輪町役場			

給水管取出し標準図及び給水管資材表  
S=FREE

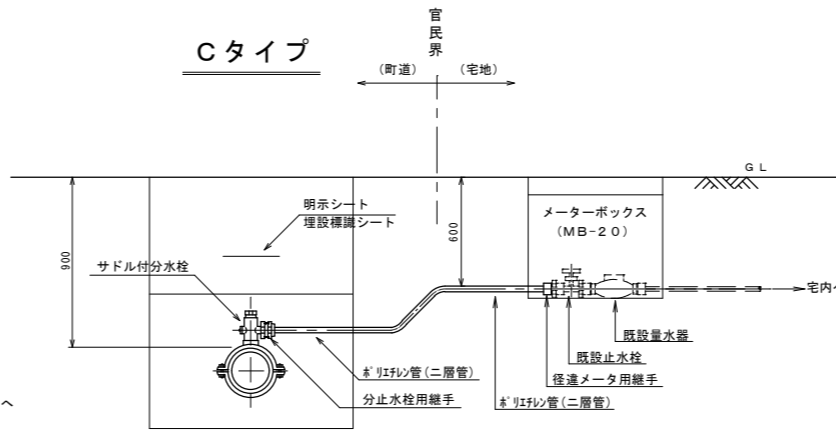
Aタイプ



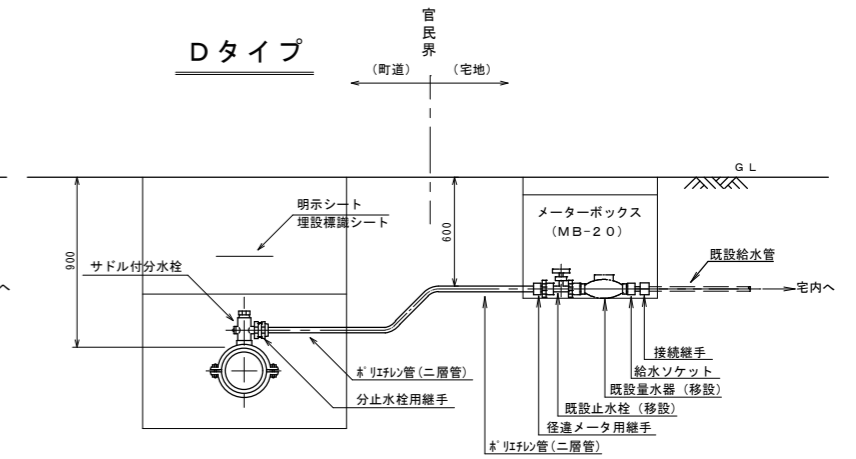
Bタイプ



Cタイプ



Dタイプ



※1) 既設管がHI VPP管及びPE管の場合は掘削内で同管種にて接続する。  
 ※2) 既設管が不明の場合、管種はHI VPP管として掘削内で接続する。  
 ※3) 既設管がHI VPP管・PE管以外の場合は、C及びDタイプで対応する。

※1) 既設管がHI VPP管及びPE管の場合は同管種にて接続する。  
 ※2) 既設管が不明の場合、管種はHI VPP管として接続する。  
 ※3) 既設管がHI VPP管・PE管以外の場合は、C及びDタイプで対応する。

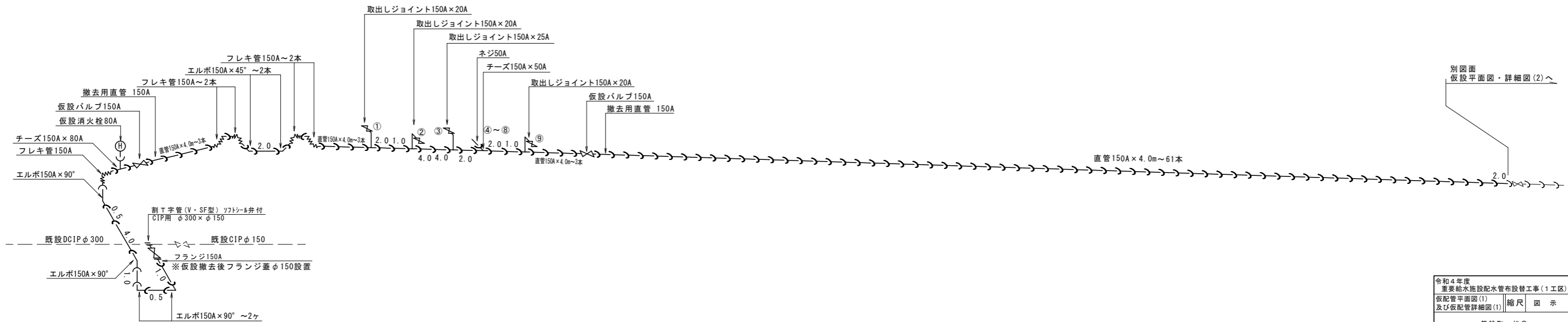
給水管資材表

番号	タイプ	鑄鉄製サドル付分水栓 (HIPEP用・ISO規格)				分水栓用ろくろ継手			HI-VPP管			径違メータ用継手 φ20P×φ13	HIバルブソケット φ30	埋設用 ゲートバルブ φ30	止水篋 (ゲートバルブ用) φ13~25	HIエルボ			HIソケット			ロケーティングワイヤー	A	B	D	
		φ150×φ30	φ150×φ25	φ150×φ20	φ75×φ25	φ30	φ25	φ20	φ30	φ25	φ20					φ30	φ25	φ20	φ30	φ25	φ20		(町道As)	(町道As)	(民地土)	
1	B			1													2			2			1.3		1.5	
2	B			1																2			1.3		1.5	
3	B		1				1				1.3						2			2			1.3		1.5	
4		1				1			4.0				2	1	1	2				2			4.0		2.0	2.0
5																										
6																										
7																										
8																										
9	B				1															2			1.3		1.5	
10	B				1															2			1.3		1.5	
11	B					1				1.3										2			1.3		1.5	
12																										
13																										
14																										
15																										
計		1	1	4	1	1	2	4	4.0	2.6	5.2		2	1	1	2	4	8	2	4	8	11.8		11.0	2.0	

仮配管平面図(1) S=1:500

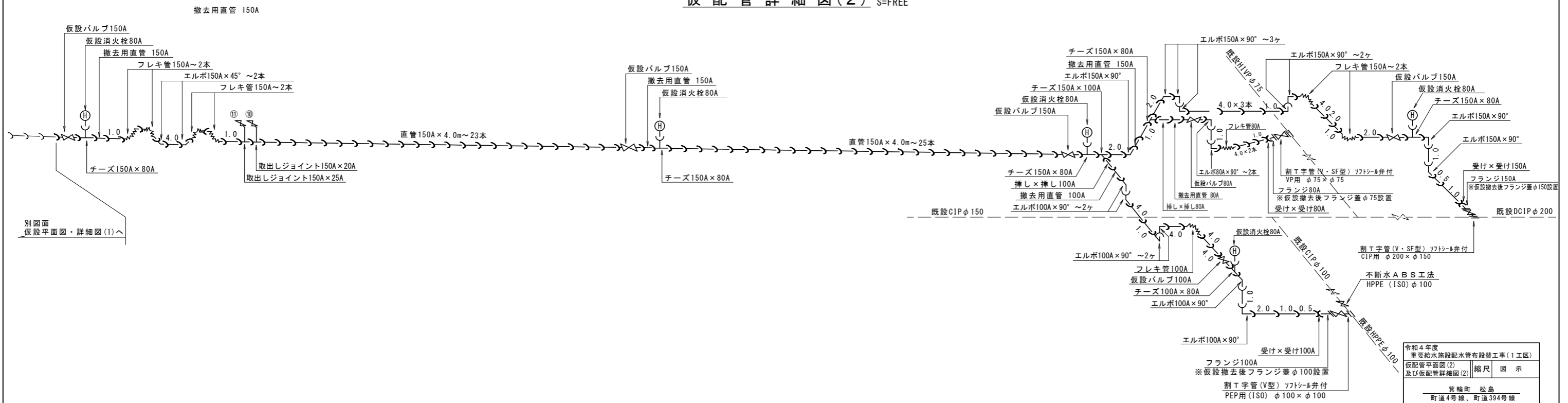
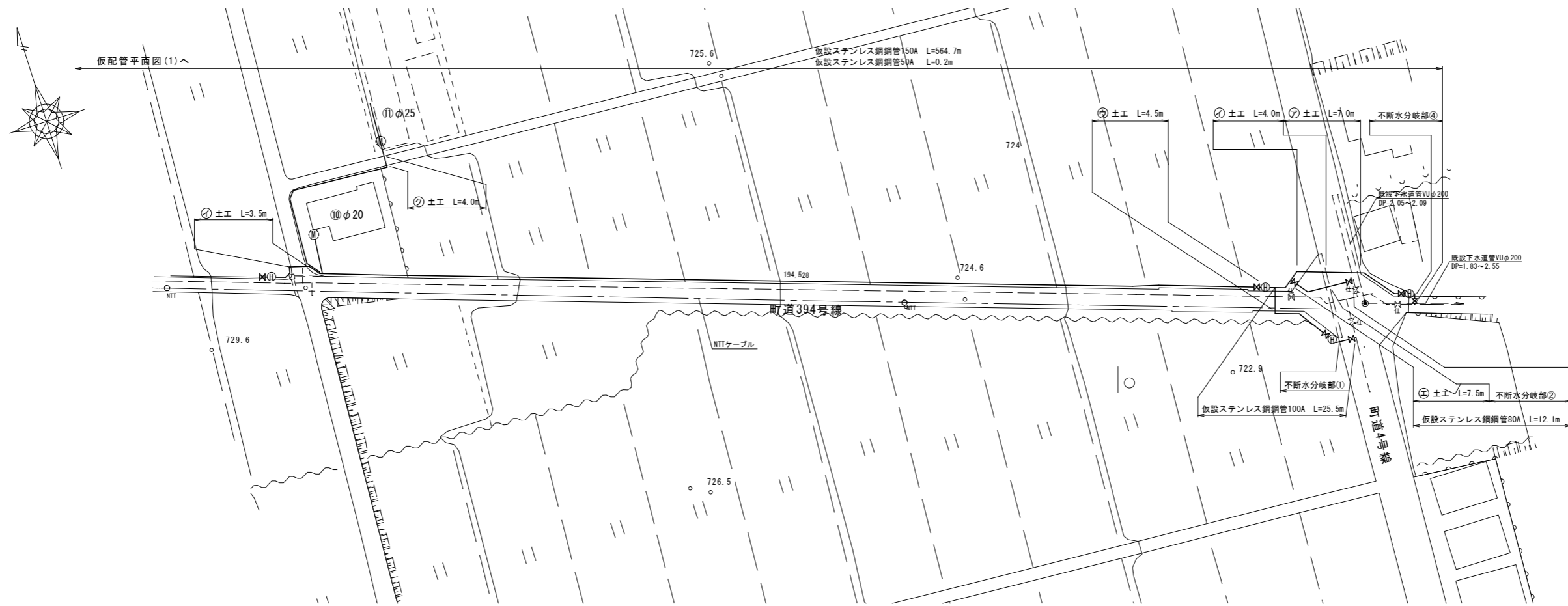


仮配管詳細図(1) S=FREE



令和4年度 重要給水施設配水管布設替工事(1工区)		
仮配管平面図(1)		
図面番号	12	葉中之 4
製図	設計	照査
箕輪町役場		

仮配管平面図(2) S=1:500

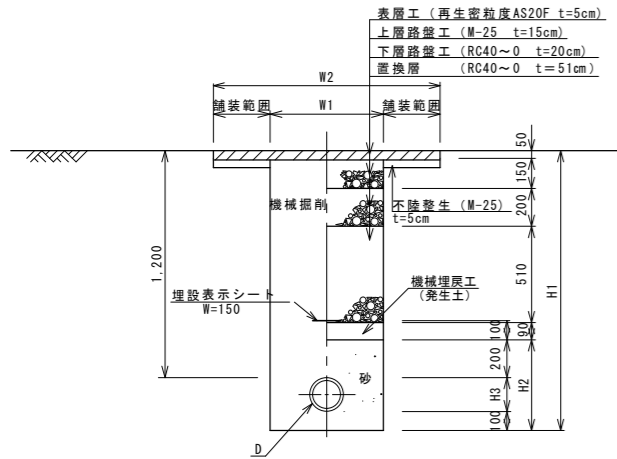


令和4年度 重要給水施設配水管布設替工事(1工区)			
仮配管平面図(2) 縮尺 図示			
及び仮配管詳細図(2)			
箕輪町 松島			
町道4号線、町道394号線			
照査	設計	製図	
図面番号 12 葉中之 5			
箕輪町役場			



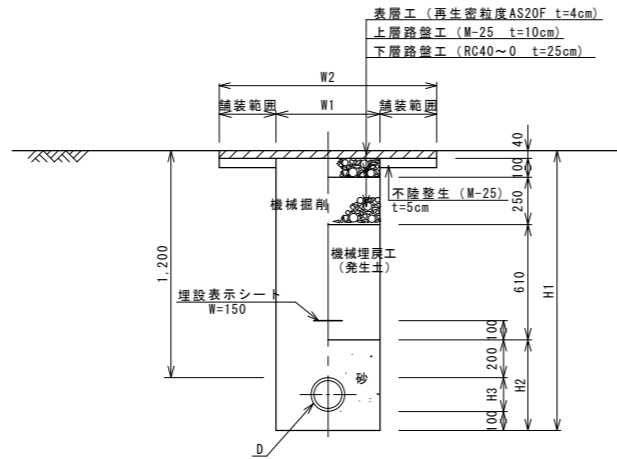
配水管

① 町道アスファルト舗装 (町道4号線)



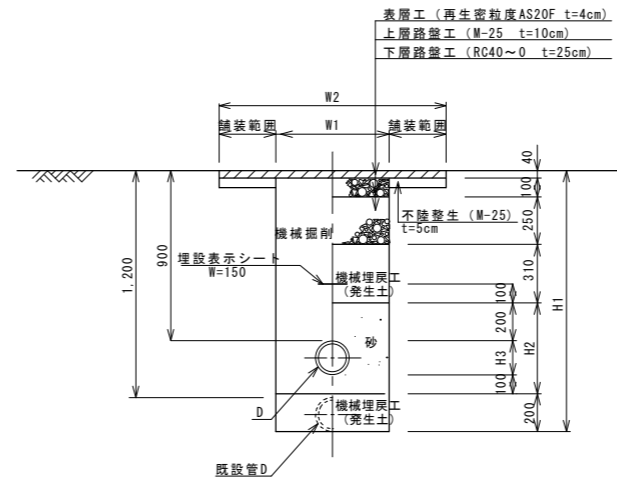
土工番号	D	H1	H2	H3	W1	W2
①-1	φ150	1,480	480	180	600	—
①-2	φ100	1,430	430	130	600	—
①-3	φ75	1,390	390	90	600	—

② 町道アスファルト舗装 (町道394号線)



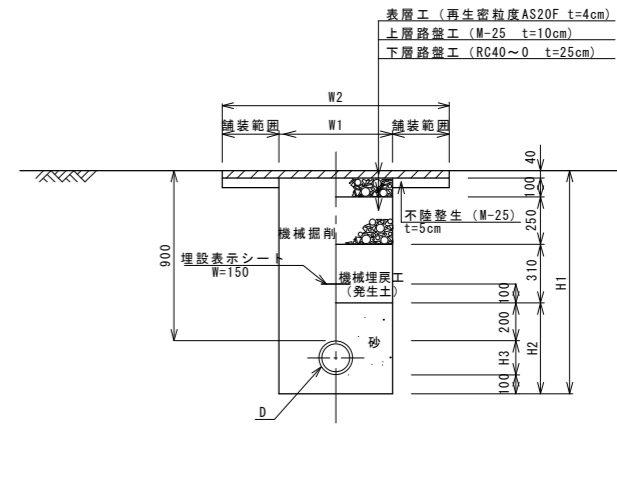
土工番号	D	H1	H2	H3	W1	W2
②-1	φ150	1,480	480	180	600	—
②-2	φ100	1,430	430	130	600	—
②-3	φ75	1,390	390	90	600	—

③ 町道アスファルト舗装 (町道394号線他)



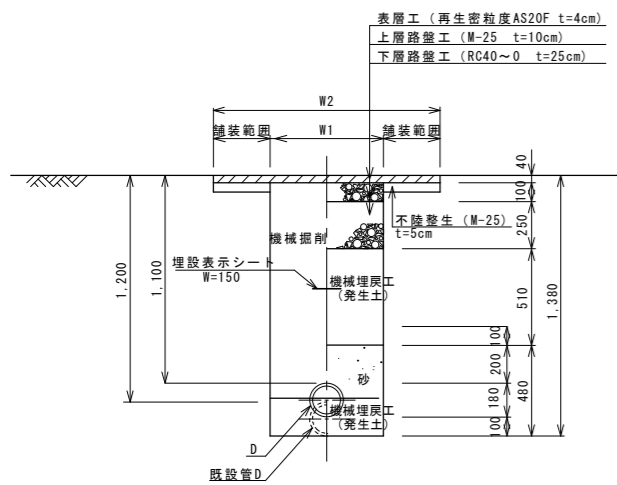
土工番号	D	H1	H2	H3	W1	W2
③-1	φ150	1,380	480	180	600	—
③-2	φ100	1,330	430	130	600	—
③-3	φ75	1,290	390	90	600	—

④ 町道アスファルト舗装 (町道394号線他)

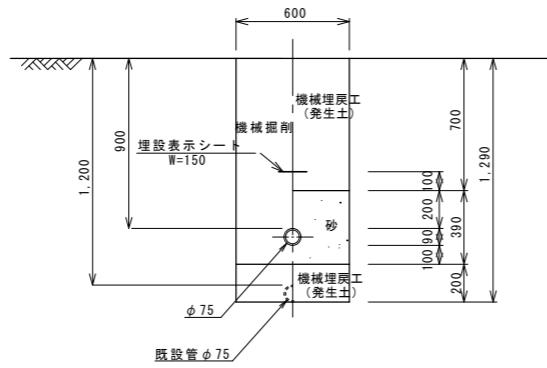


土工番号	D	H1	H2	H3	W1	W2
④-1	φ150	1,180	480	180	600	—
④-2	φ100	1,130	430	130	600	—
④-3	φ75	1,090	390	90	600	—

⑤ 町道アスファルト舗装 (町道394号線他)

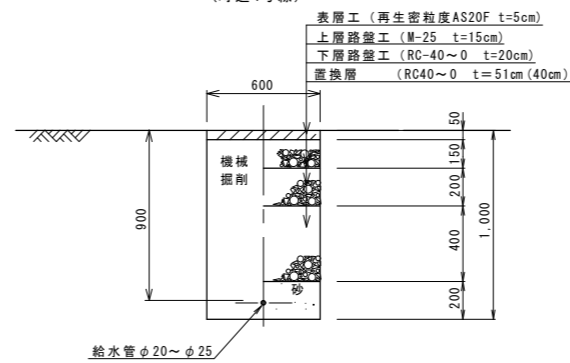


⑥ 未舗装

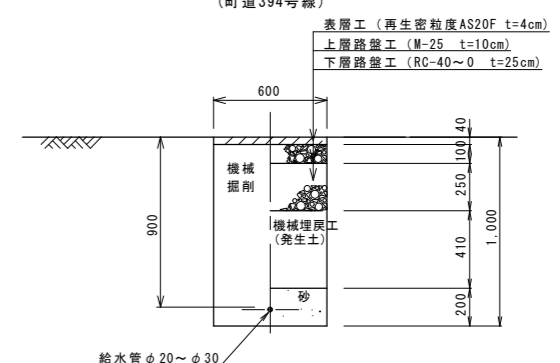


給水管

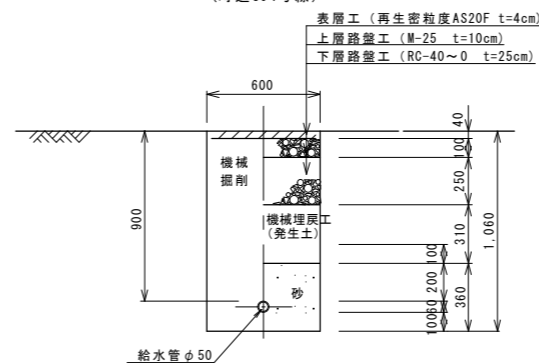
A 町道アスファルト舗装 (町道4号線)



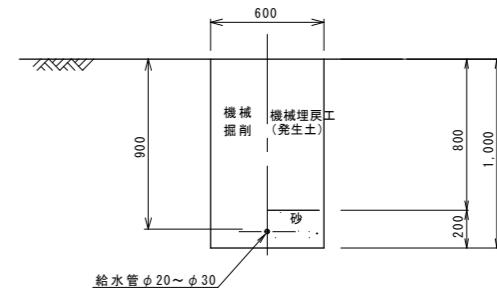
B 町道アスファルト舗装 (町道394号線)



C 町道アスファルト舗装 (町道394号線)

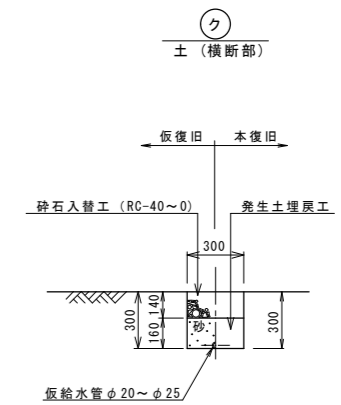
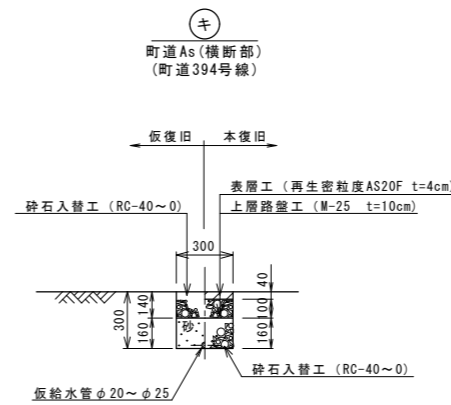
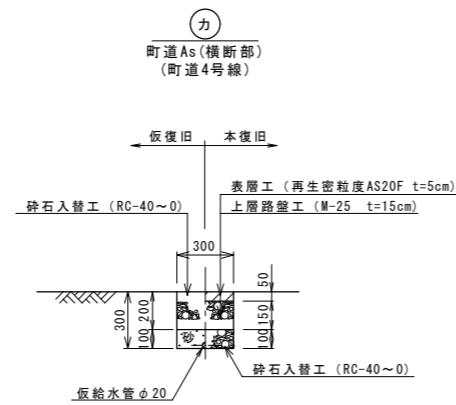
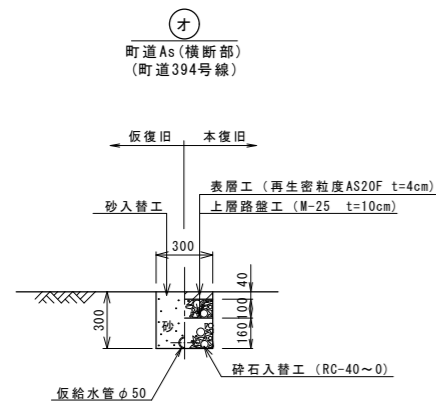
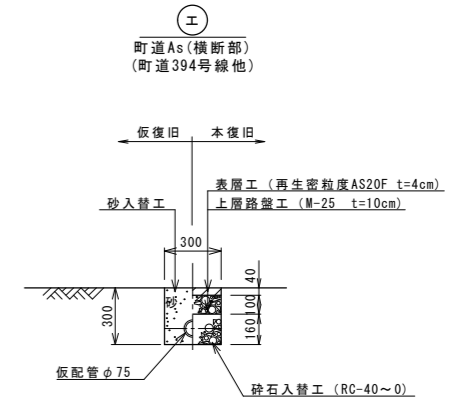
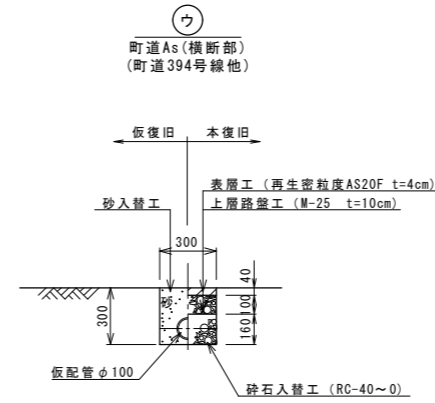
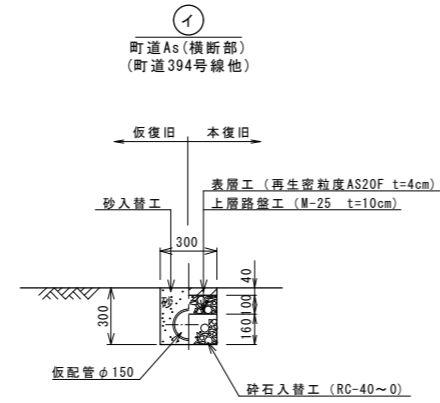
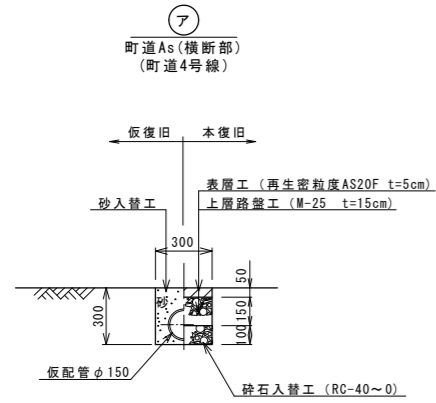


D 民地土



令和4年度  
重要給水施設配水管布設工事(1工区)  
標準掘削断面図(1) 縮尺 図示  
箕輪町 松島  
町道4号線、町道394号線  
照査 設計 製図  
図面番号 12 葉中之 7  
箕輪町役場

仮配管・仮給水



令和4年度 重要給水施設配水管布設替工事(1工区)			
標準掘削断面図(2)		縮尺 図示	
箕輪町 松島 町道4号線、町道394号線			
照査	設計	製図	
図面番号 12 葉中之 8			
箕輪町役場			

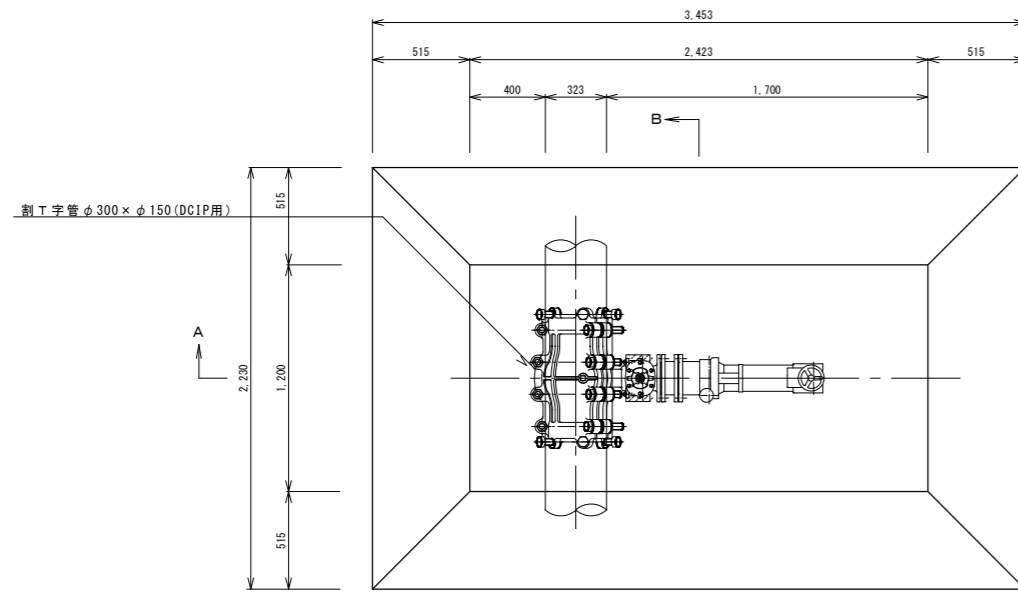




不断水分岐工③

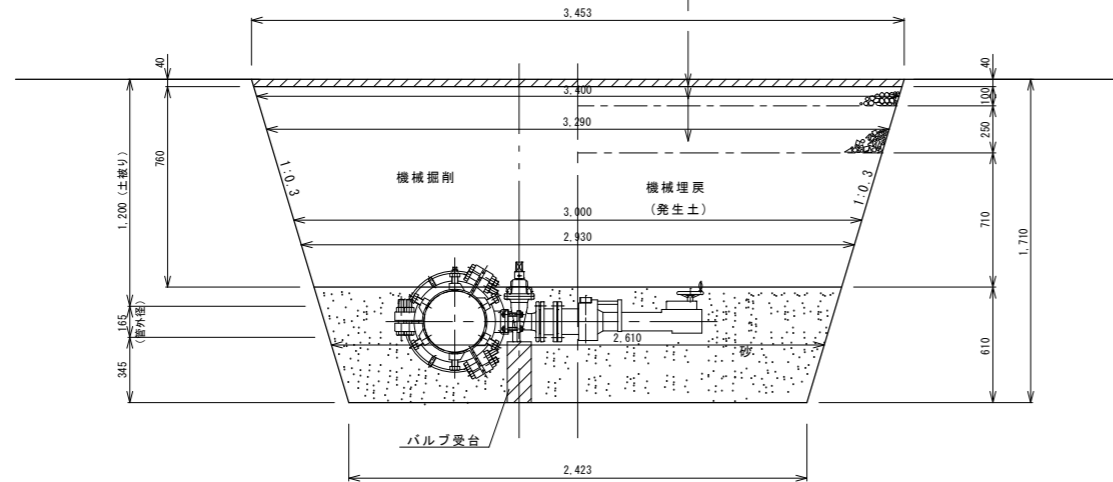
DCIPφ300(本管)×φ150(分岐)

平面図



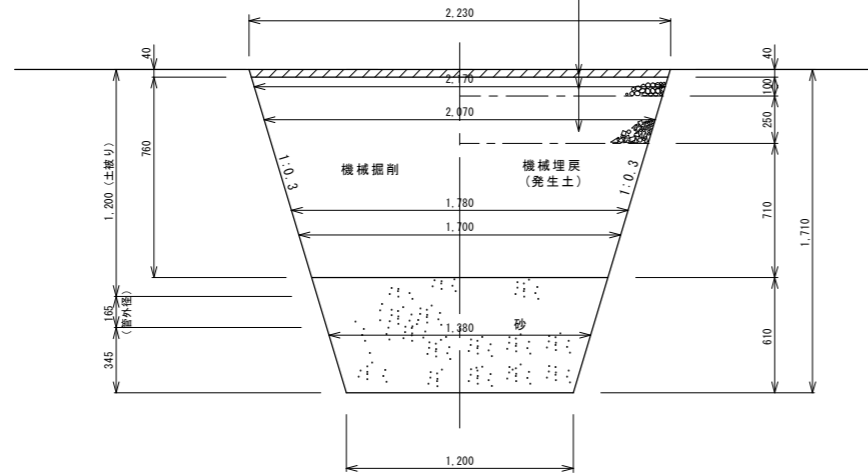
A-A断面

表層工 密粒度 AS20F t=4cm  
 上層路盤工 粒調砕石M-25 t=10cm  
 下層路盤工 RC40~0 t=25cm



B-B断面

表層工 密粒度 AS20F t=4cm  
 上層路盤工 粒調砕石M-25 t=10cm  
 下層路盤工 RC40~0 t=25cm



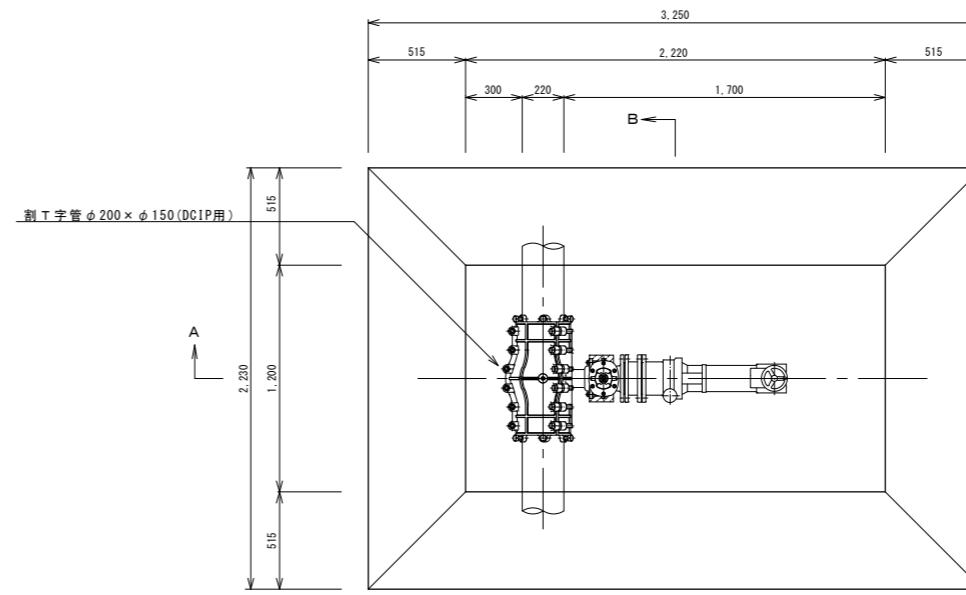
不断水分岐標準図

S=1:20

不断水分岐工④

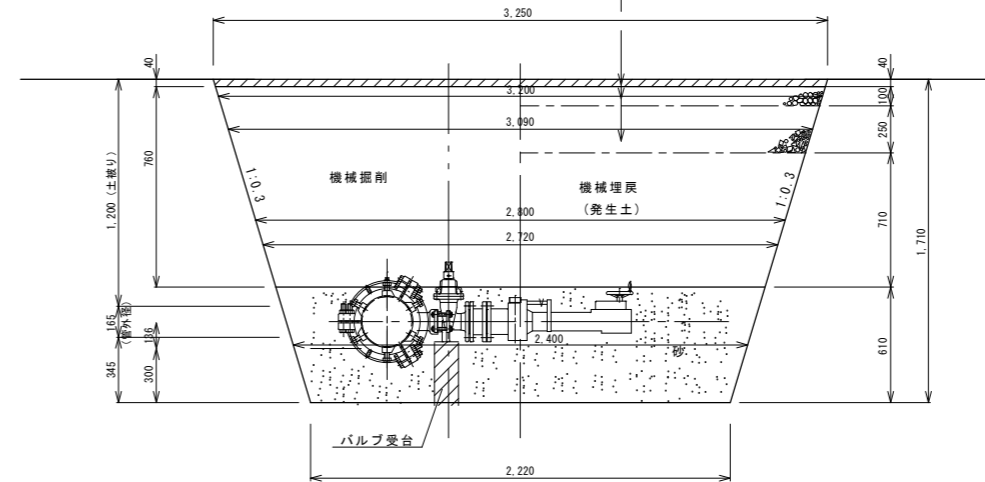
DCIPφ200(本管)×φ150(分岐)

平面図



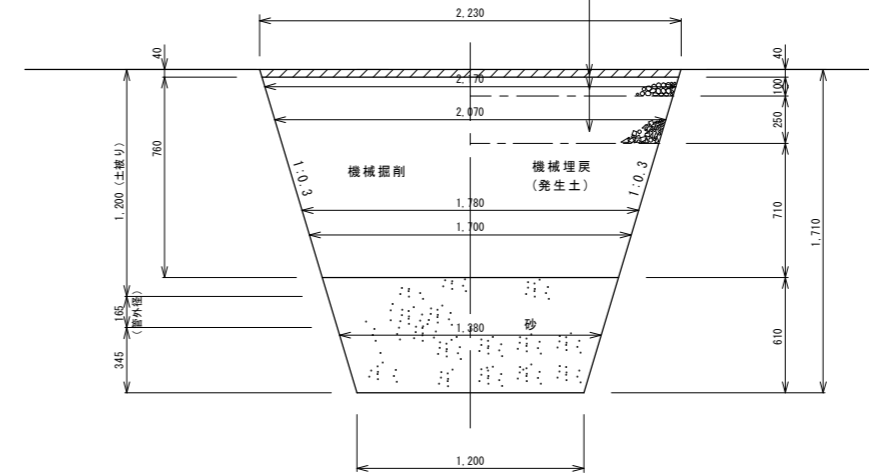
A-A断面

表層工 密粒度 AS20F t=4cm  
 上層路盤工 粒調砕石M-25 t=10cm  
 下層路盤工 RC40~0 t=25cm



B-B断面

表層工 密粒度 AS20F t=4cm  
 上層路盤工 粒調砕石M-25 t=10cm  
 下層路盤工 RC40~0 t=25cm

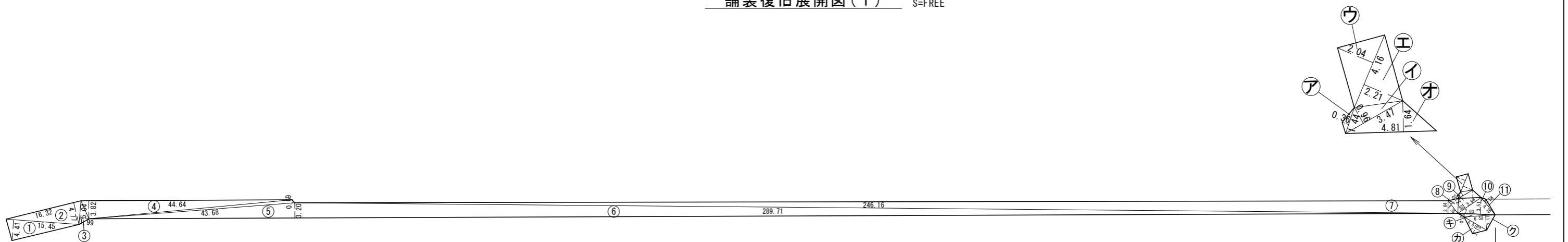


令和4年度			
重要給水施設配水管布設替工事(1工区)			
不断水分岐標準図(2) 縮尺 図示			
箕輪町 松島			
町道4号線、町道394号線			
照査	設計	製図	
図面番号 12 葉中之 10			
箕輪町役場			

舗装復旧平面図(1) S=1:500



舗装復旧展開図(1) S=FREE



舗装求積表(1) 配水管(町道394号線)補助

符号	底辺(下底)	高さ	上底	角度	倍面積	
1	15.45	4.41	-	-	68.13	
2	16.32	4.77	-	-	77.85	
3	5.04	1.99	-	-	10.03	
4	44.64	3.82	-	-	170.52	
5	43.68	0.69	-	-	30.14	
6	289.71	3.20	-	-	927.07	
7	246.16	2.64	-	-	649.86	
8	3.35	2.05	-	-	6.87	
9	5.96	2.56	-	-	15.26	
10	7.93	3.51	-	-	27.83	
11	4.70	0.56	-	-	2.63	
12	196.57	3.33	-	-	654.58	
13	198.08	2.98	-	-	590.28	
14	10.37	4.15	-	-	43.04	
15	15.69	5.18	-	-	81.27	
					倍面積(m2)	3355.36
					面積(m2)	1677.68

舗装求積表(2) 配水管(町道4号線)補助

符号	底辺(下底)	高さ	上底	角度	倍面積	
A	15.70	6.64	-	-	104.25	
B	8.18	3.87	-	-	31.66	
C	13.11	7.59	-	-	99.50	
D	14.24	4.94	-	-	70.35	
E	5.37	2.67	-	-	14.34	
					倍面積(m2)	320.10
					面積(m2)	160.05

舗装求積表 配水管(町道394号線)単独

符号	底辺(下底)	高さ	上底	角度	倍面積	
ア	1.44	0.36	-	-	0.52	
イ	3.47	0.96	-	-	3.33	
ウ	4.16	2.04	-	-	8.49	
エ	4.16	2.21	-	-	9.19	
オ	4.81	1.64	-	-	7.89	
カ	5.51	2.13	-	-	11.74	
キ	7.93	0.73	-	-	5.79	
ク	6.58	3.11	-	-	20.46	
					倍面積(m2)	67.41
					面積(m2)	33.71

- 補助) 舗装復旧面積(配水管)=1677.68m<sup>2</sup>(町道394号線)
- 補助) 舗装復旧面積(配水管)=160.05m<sup>2</sup>(町道4号線)
- 単独) 舗装復旧面積(配水管)=33.71m<sup>2</sup>(町道394号線)
- 補助) As切断工=35.30m(町道4号線、町道394号線他)
- 単独) As切断工=5.70m(町道394号線他)
- 補助) 区画線工(実線)20cm=6.90m
- 補助) 区画線工(記号・文字)15cm=22.20m

令和4年度  
重要給水施設配水管布設替工事(1工区)  
舗装復旧平面図(1)縮尺 図示

箕輪町 松島  
町道4号線、町道394号線

照査	設計	製図
図面番号 12	葉中之 11	

箕輪町役場

