

木製デッキ (共通 全てタフウッドステイン塗)

桟木 : 100×50 (上端斜面)

柱 : 90×90

手摺子 : 30×60 @130

床板 : (ア)40 W130 目スカジ張

階段板 : (ア)30×W250

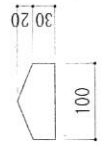
土台 : 100×190 東 : 90×90

床板受 : 90×150、190

長岡団地 デッキ図 ①

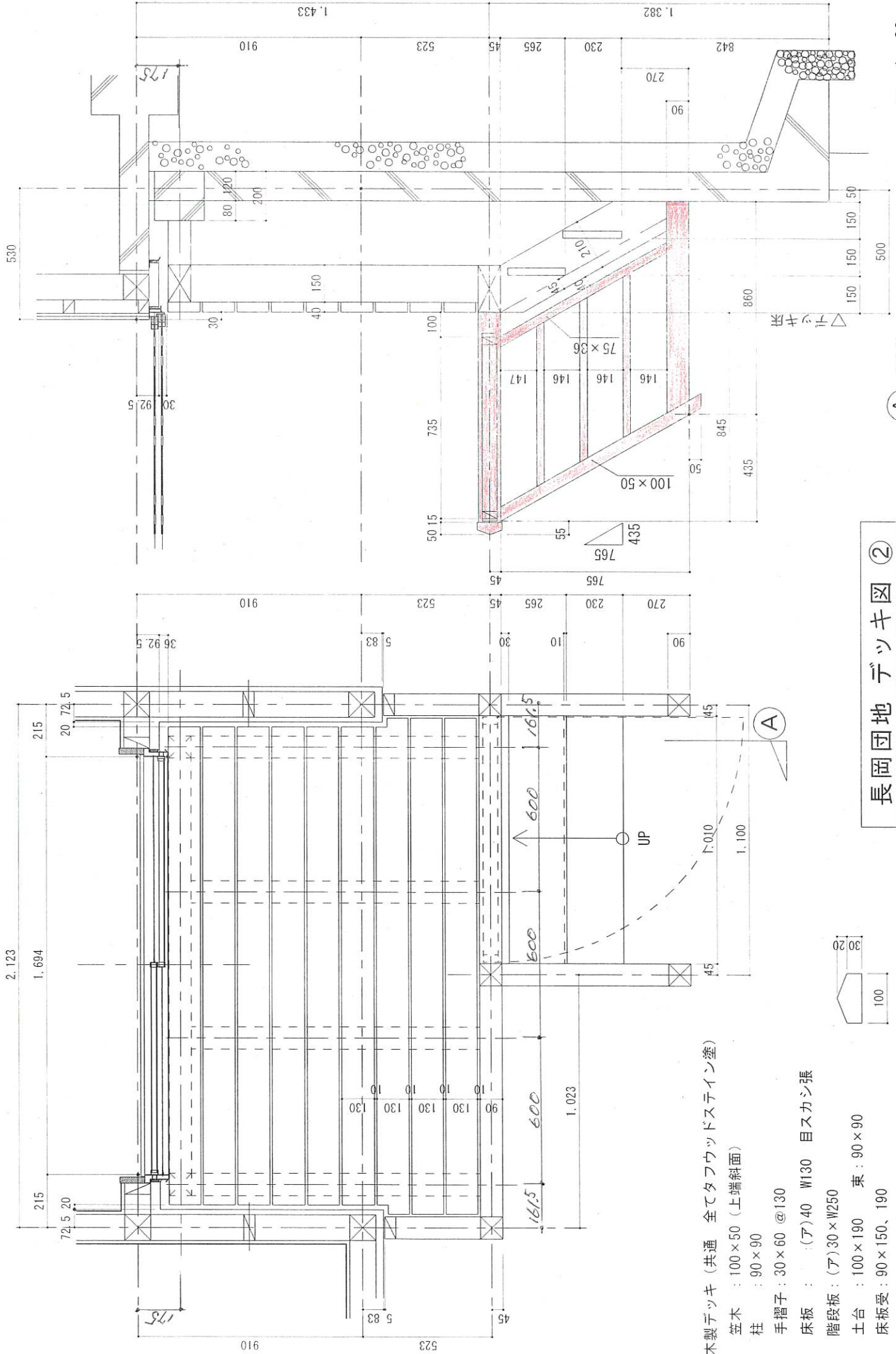
図示4箇所 図反2箇所

桟木断面

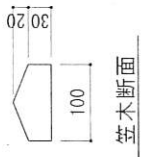


A sec

S=1:20



- 木製デッキ (共通 全てタフウッドステイン塗)
- 笠木 : 100×50 (上端斜面)
  - 柱 : 90×90
  - 手摺子 : 30×60 @130
  - 床板 : (ア)40 W130 目スカン張
  - 階段板 : (ア)30×W250
  - 土台 : 100×190 束 : 90×90
  - 床板受 : 90×150、190

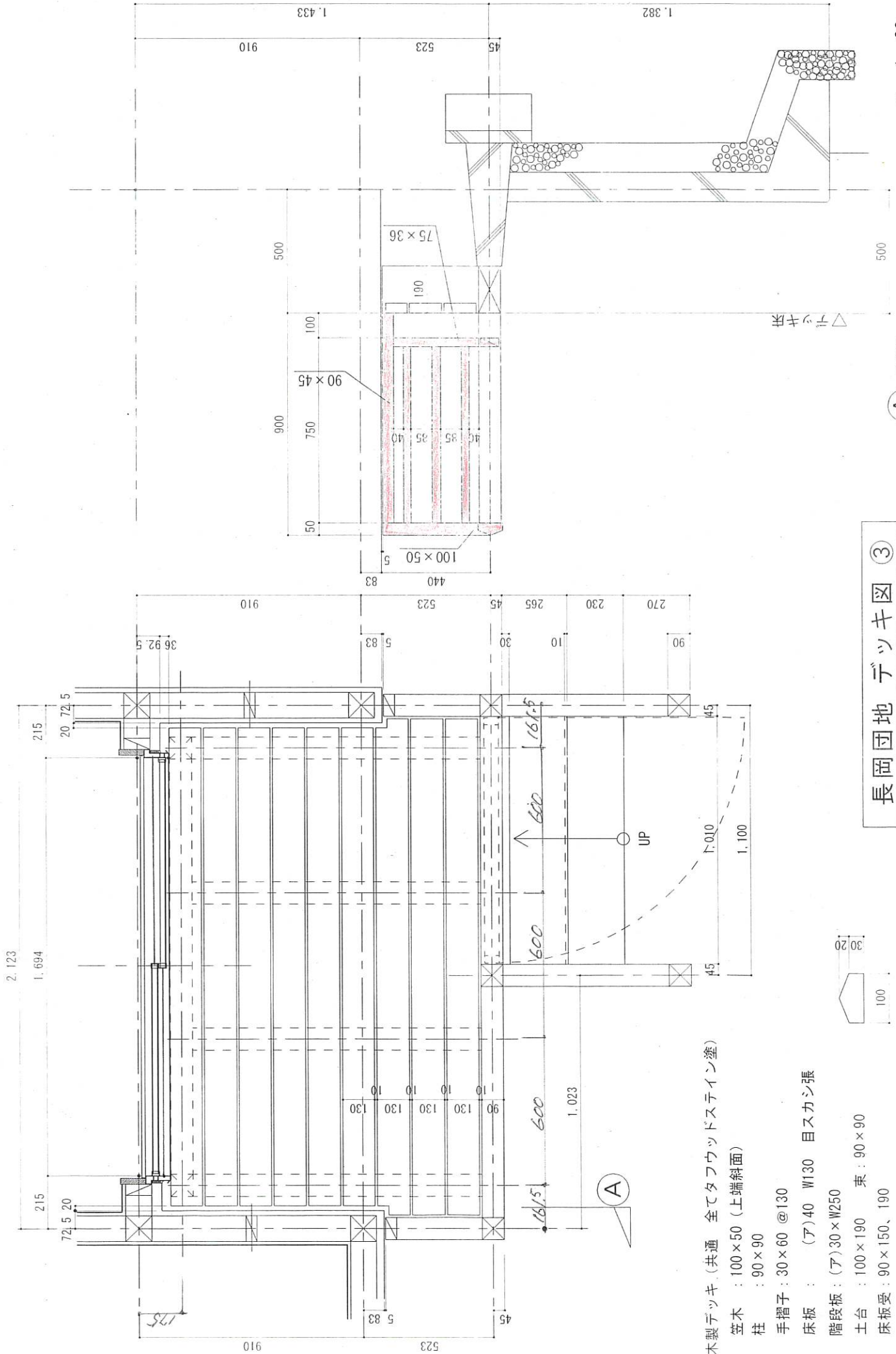


長岡団地デッキ図②

図示4箇所 図反2箇所

A sec

S=1:20



- 木製デッキ (共通 全てタフウッドステイン塗)
- 笠木 : 100×50 (上端斜面)
  - 柱 : 90×90
  - 手摺子 : 30×60 @130
  - 床板 : (ア)40 W130 目スカシ張
  - 階段板 : (ア)30×W250
  - 土台 : 100×190 東 : 90×90
  - 床板受 : 90×150、190



笠木断面

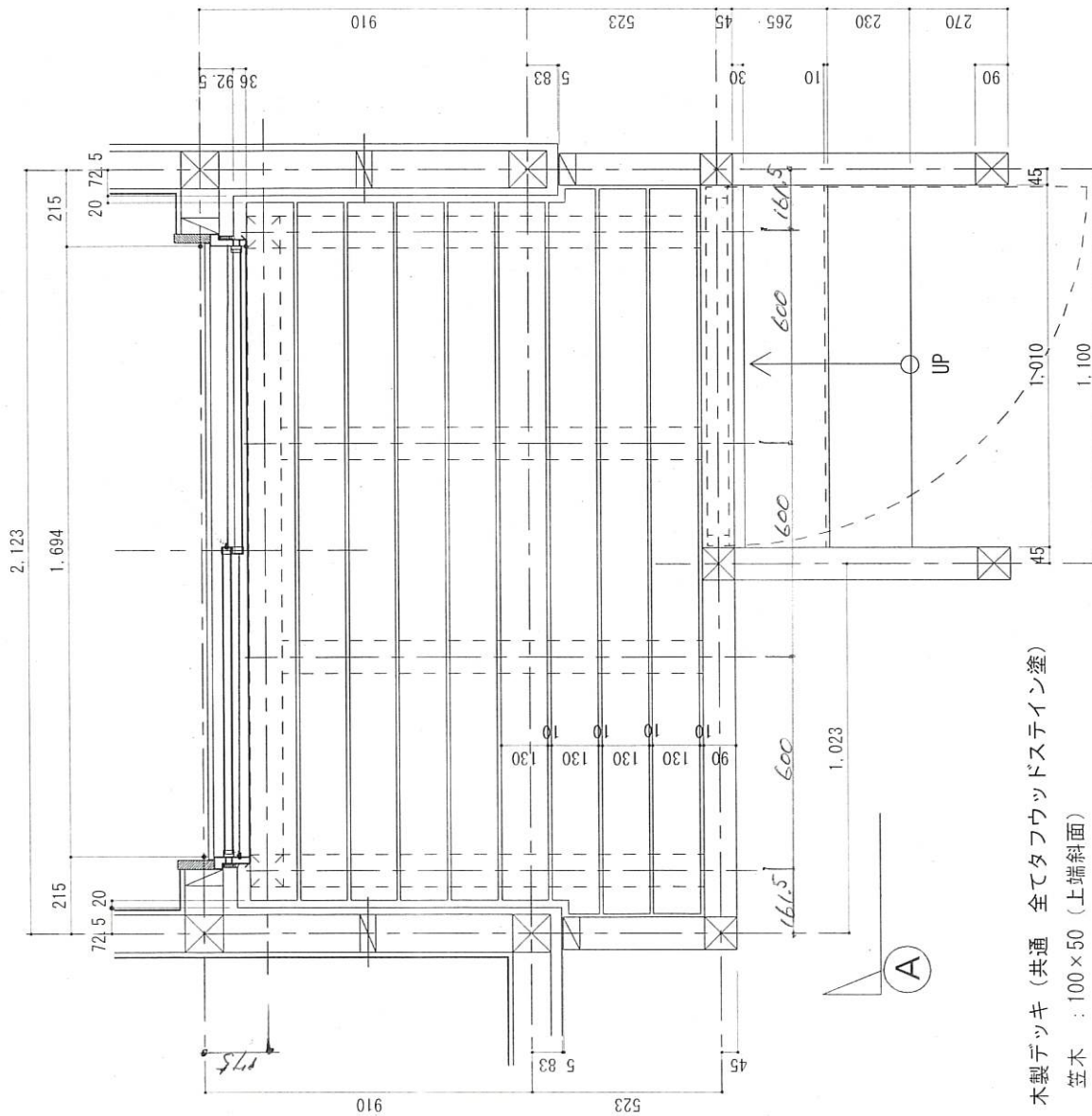
長岡団地デッキ図 ③

図示4箇所 図反2箇所

A sec

S=1:20





木製デッキ (共通 全てタフウッドステイン塗)

笠木 : 100×50 (上端斜面)

柱 : 90×90

手摺子 : 30×60 @130

床板 : (ア)40 W130 目スカシ張

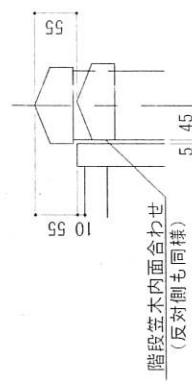
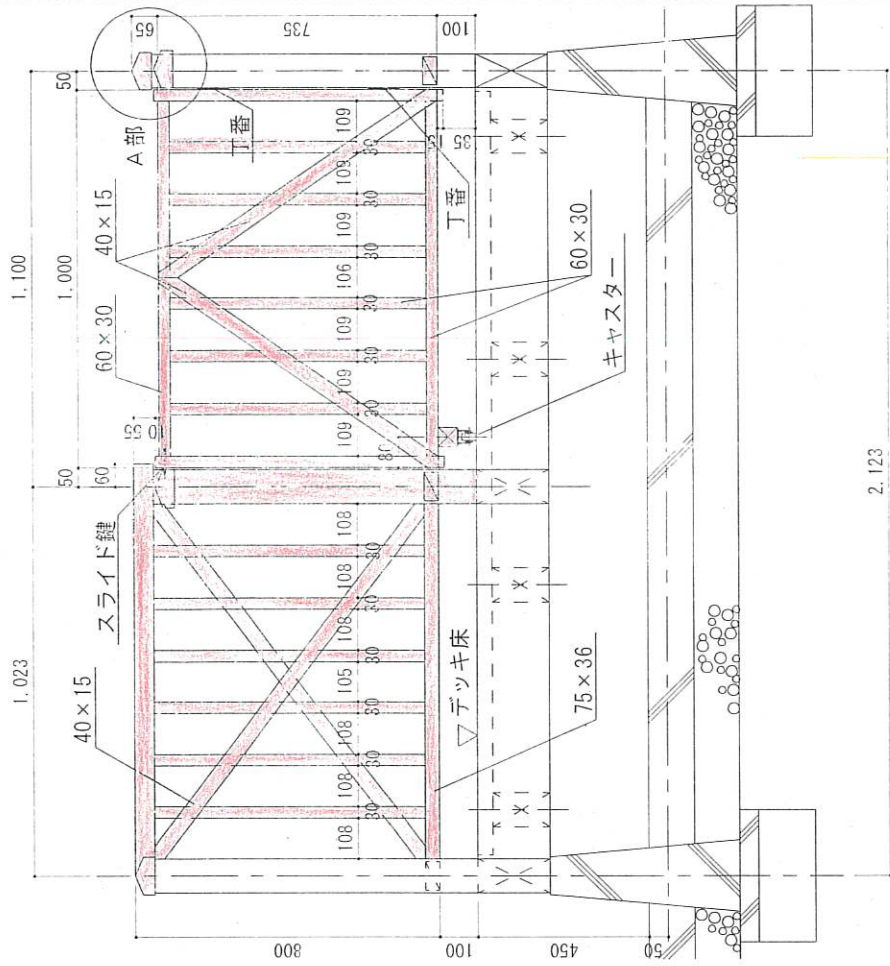
階段板 : (ア)30×W250

土台 : 100×190 束 : 90×90

床板受 : 90×150、190



笠木断面



A部詳細

長岡団地 デッキ図 ④

図示4箇所 図反2箇所

S=1:20