

令和3年箕輪町告示第173号3

令和3年度木下保育園建設事業外構工事の請負契約についての要領は、別紙のとおりである。

令和3年11月5日

箕輪町長

白鳥 政徳



議案第2号

令和3年度木下保育園建設事業外構工事の請負契約について

令和3年10月14日入札に付した令和3年度木下保育園建設事業外構工事の請負契約について、次のとおり請負契約を締結するため、箕輪町議会の議決に付すべき契約及び財産の取得又は処分に関する条例（昭和39年箕輪町条例第7号）第2条の規定により、議会の議決を求める。

記

- |          |  |
|----------|--|
| 1 契約の目的  | 令和3年度木下保育園建設事業外構工事                                 |
| 2 契約の方法  | 制限付一般競争入札  |
| 3 契約金額   | 137,500,000円                                       |
| 4 契約の相手方 | 長野県上伊那郡箕輪町大字中箕輪8737番地1<br>日之出建工株式会社<br>代表取締役 清水 利治 |

令和3年11月5日 提出

箕輪町長 白鳥政徳

令和3年11月5日 **可決**

箕輪町議会議長 小出嶋文雄

提案理由

この工事は、木下保育園建設事業の外構工事であり、地方自治法（昭和22年法律第67号）第96条第1項第5号の規定により議会の議決に付さなければならない契約であるため。

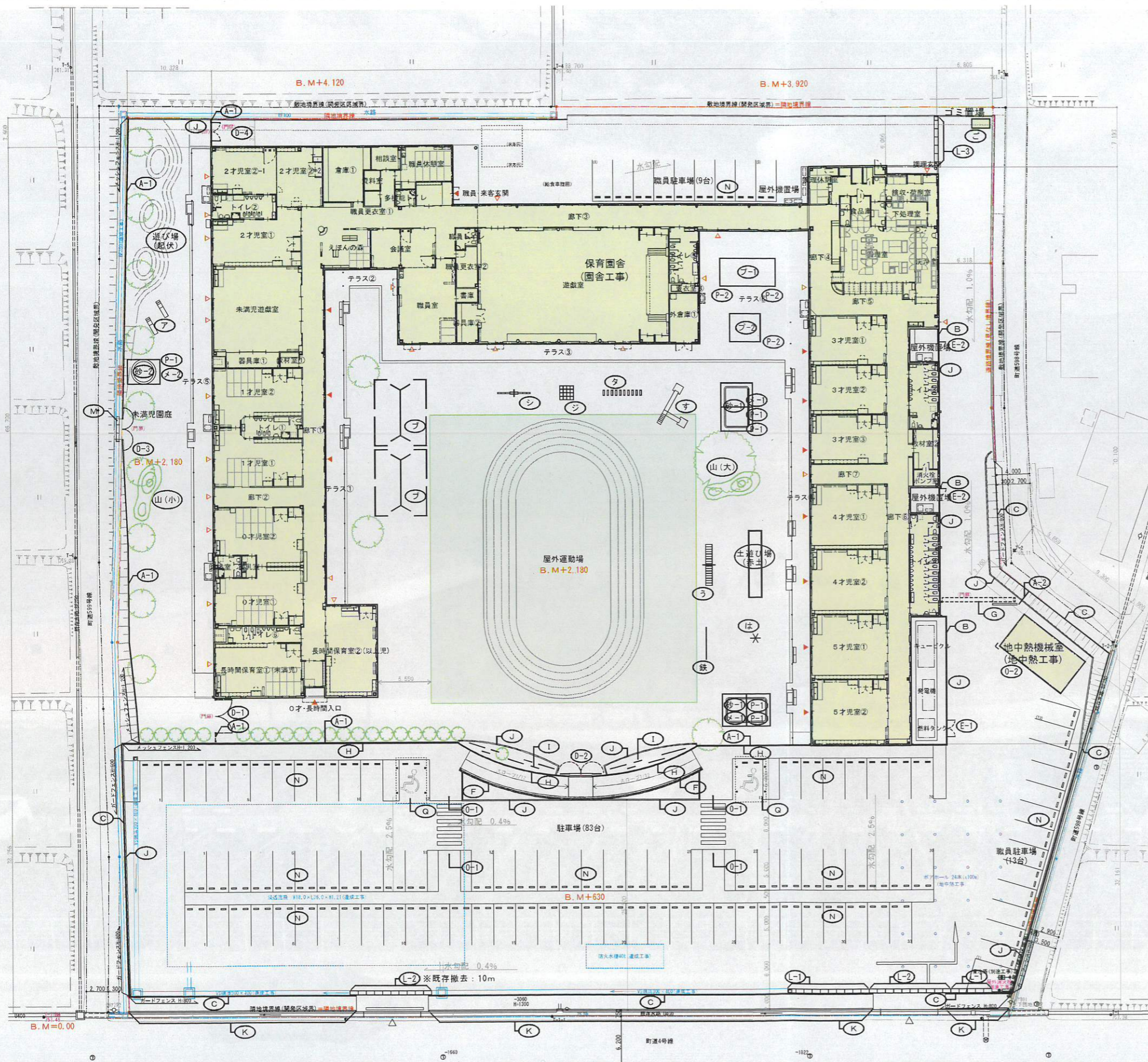
## 開 札 経 過 書

1. 事業名  
令和3年度 木下保育園建設事業 外構工事
2. 事業箇所  
箕輪町 木下 北城
3. 事業概要及び種別  
土木工事
4. 事業完成期限  
令和4年2月28日

上記に係る開札の経過は、下記のとおりです。

施 行 方 法	受注希望型競争入札		
開 札 日 時	令和 3年10月14日	午前 9時15分	
予 定 価 格	141,306,000	円	
入 札 書 比 較 金 額	128,460,000	円	
最 低 制 限 価 格	118,180,000	円	
入 札 者	記載金額	落札候補順位	
新橋屋建設(株)	128,000,000	②	
浅川建設工業(株)	128,000,000	③	
日之出建工(株)	125,000,000	①	落 札
以 下 余 白			

ただし、上記金額に消費税額及び当該消費税額を課税標準として課されるべき地方消費税額に相当する額を加算した金額を落札金額とする。



記号・名称／参考品番(同等品以上)・数量	詳細図No.
A-1) メッシュフェンスH=1,200: AR-A1200(ツートーン)／朝日スチール工業(株)	157.0 m S-6
A-2) メッシュフェンスH=800: AR-A800(ツートーン)／朝日スチール工業(株)	2.0 m S-6
B) 目隠しフェンスH=2,000: AM-2500-M／朝日スチール工業(株)	24.0 m S-7
C) ガードフェンスH=800: PZ-A3-8C／朝日スチール工業(株)	194.0 m S-8
D-1) 両開き門扉: AR-1200用 W=4,000(鍵付き・落し受け付(4ヶ所))／朝日スチール工業(株)	1ヶ所 -
D-2) 両開き門扉: AR-1200用 W=3,000(鍵付き・落し受け付(4ヶ所))／朝日スチール工業(株)	1ヶ所 -
D-3) 両開き門扉: AR-1200用 W=2,500(鍵付き・落し受け付)／朝日スチール工業(株)	1ヶ所 -
D-4) 両開き門扉: AR-1200用 W=2,000(鍵付き・落し受け付)／朝日スチール工業(株)	1ヶ所 -
E-1) 両開き門扉: LV-2000用 W=2,000／朝日スチール工業(株)	1ヶ所 -
E-2) 片開き門扉: LV-2000用 W=900／朝日スチール工業(株)	2ヶ所 -
F) 歩行者用橋・手すり: テスリーフ ビュアライン仕様／三協立山(株)	31.0 m S-9
G) 大型引戸門扉: ライディートN1型60S(3連結)H=1,200／三協立山(株) + 塀	1ヶ所 S-10
H) 擁壁	84.0 m S-11
I) アルミシステム塀: アートウォールSeed／四国化成(株)	1ヶ所 S-12
J) 地先境界ブロック 120*120*600	127.0 m S-13
K) 歩道境界ブロック 150(170)*200*600 ※端部: 切下げブロック	90.0 m S-14
L-1) 自由勾配側溝+グレーチング蓋	35.0 m S-15
L-2) 自由勾配側溝(横断用)+グレーチング蓋(横断用)	35.0 m S-16
L-3) 横断用U字溝	5.0 m S-17
M) グレーチング蓋: スチール製(T-6) ベンチフリューム350用	3.0 m -
N) タイヤ止め: プレキャスト製(アンカーピン打込み)	105 組 S-18
O-1) 車止め: バリカービラー型 S55AKG-3 反射テープ、スプリング付タイプ／帝金(株)	4ヶ所 S-19
O-2) 車止め: バリカー模型スタンダードスチールコーナータン H=800(Φ76.3×t3.2)／帝金(株)	1ヶ所 S-20
P-1) オーニング: アルミ製パーゴラ&オーニング /ゆらぎ(手動式)4.0m×3.0m タカノ(株)	5ヶ所 S-21
P-2) オーニング: (自立型)パラソル移動式 /カシオペア2.0間 タカノ(株)	3ヶ所 S-22
Q) カーポート: G-1 ss スタンダードタイプ (1台+α) 5537・H23／三協立山(株)	2ヶ所 S-23
ごみ置場: メッシュごみ置場ダスティンGメッシュタイプ 2211引戸／三協立山(株)	1ヶ所 S-24
プ-1) 組立式プール(大): ユニットプールきらきら3×6型/ヤマハ発動機(株)	1ヶ所 S-25
プ-2) 組立式プール(小): ユニットプールきらきら3×3型/ヤマハ発動機(株)	1ヶ所 S-25
砂-1) 砂場: ユニット砂場 3×5m/マスセット(株)	2ヶ所 S-26
砂-2) 砂場: ユニット砂場・円形2.5m直径/マスセット(株)	1ヶ所 S-26
メ-1) 砂場メッシュシート: 砂場 3×5m用 砂場メッシュシート/マスセット(株)	2ヶ所 -
メ-2) 砂場メッシュシート: 円形 2.5m直径用 砂場メッシュシート/マスセット(株)	1ヶ所 -
山(大) 築山(大) ※但し、野芝張りは別途工事とする。	1ヶ所 S-27
山(小) 築山(小) ※但し、野芝張りは別途工事とする。	1ヶ所 S-27
フ) ニ連ブランコ(柵付) (参考品番: BK-660/BK-C)	2ヶ所 S-28
シ) シュー (参考品番: CS-790)	1ヶ所 S-29
ジ) ジャンブルジム (参考品番: GM-881P)	1ヶ所 S-30
タ) タイヤ跳台(10本) (参考品番: MA-076T)	1ヶ所 S-31
す) 親子すべり台 (参考品番: SB-631ST)	1ヶ所 S-32
う) 山型うんてい(幼児用) (参考品番: KU-761Y)	1ヶ所 S-33
は) くわくわ はんと棒(幼児用) (参考品番: CP743AT)	1ヶ所 S-34
鉄) 三連低鉄棒(ボールヘッド型) (参考品番: TS-650AS)	1ヶ所 S-35
ア) アニマルすべり台 (参考品番: NDA-6302/NDA-6304)	2ヶ所 S-36



木下保育園建設事業 完成予想図