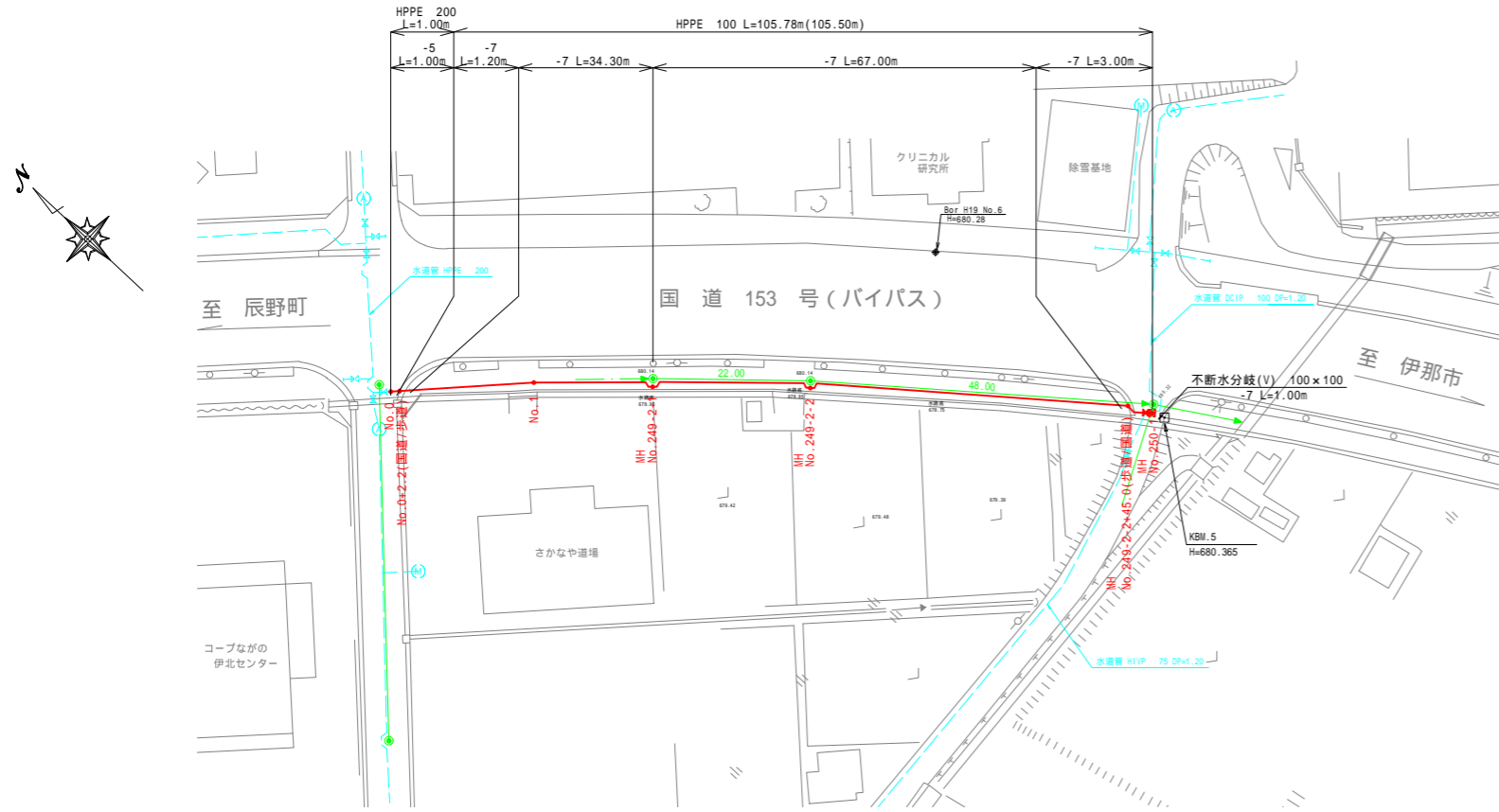
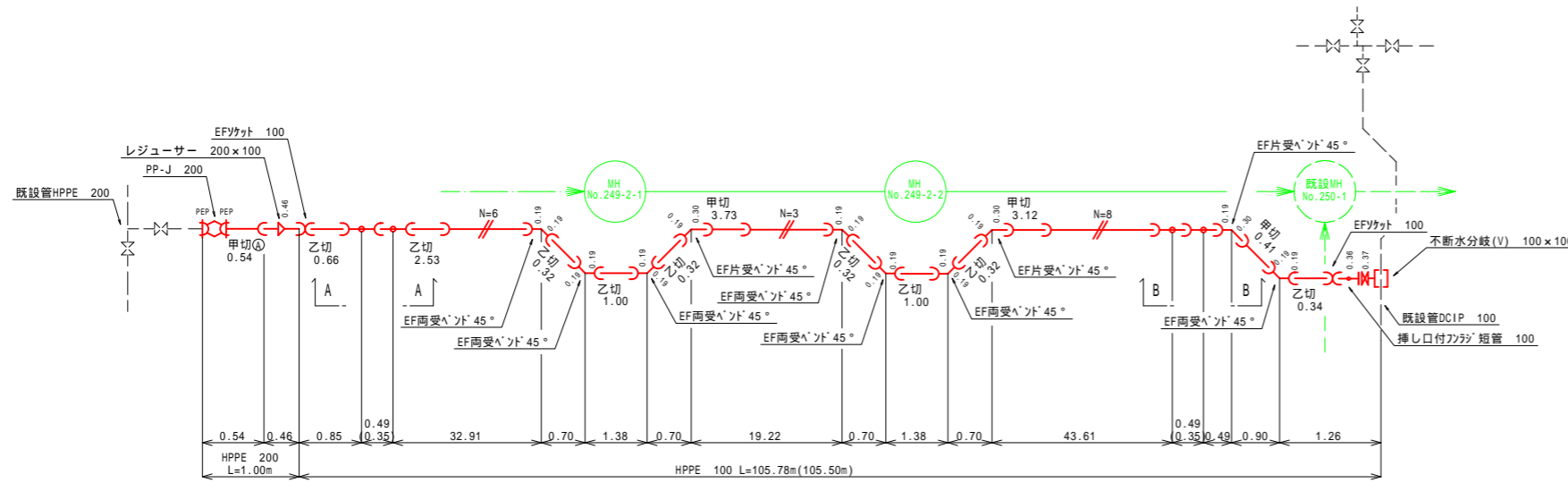


平面図 縮尺 1:500

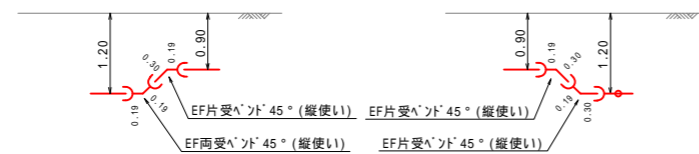


配管詳細図 縮尺 Free

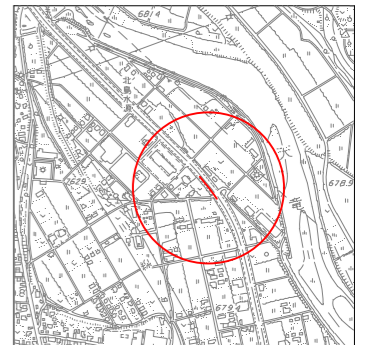


A-A

B-B

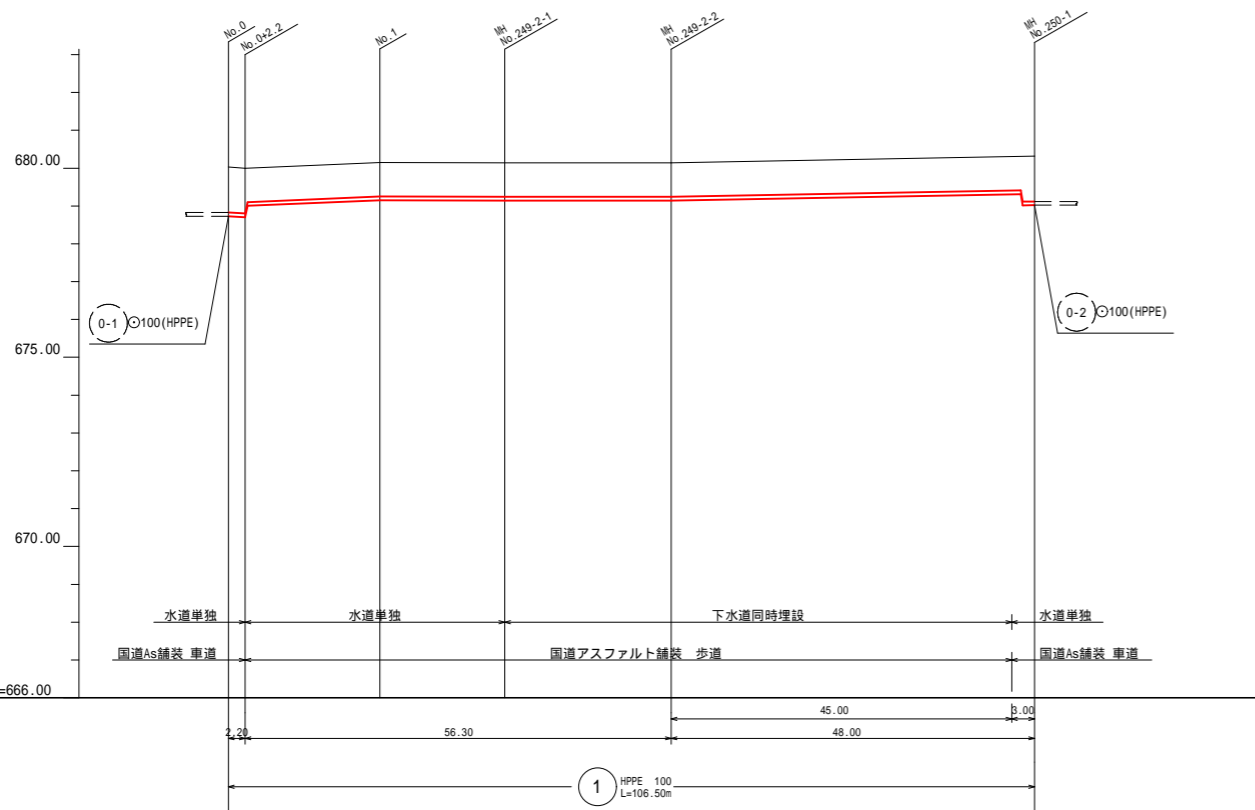


位置図 S=1:10,000



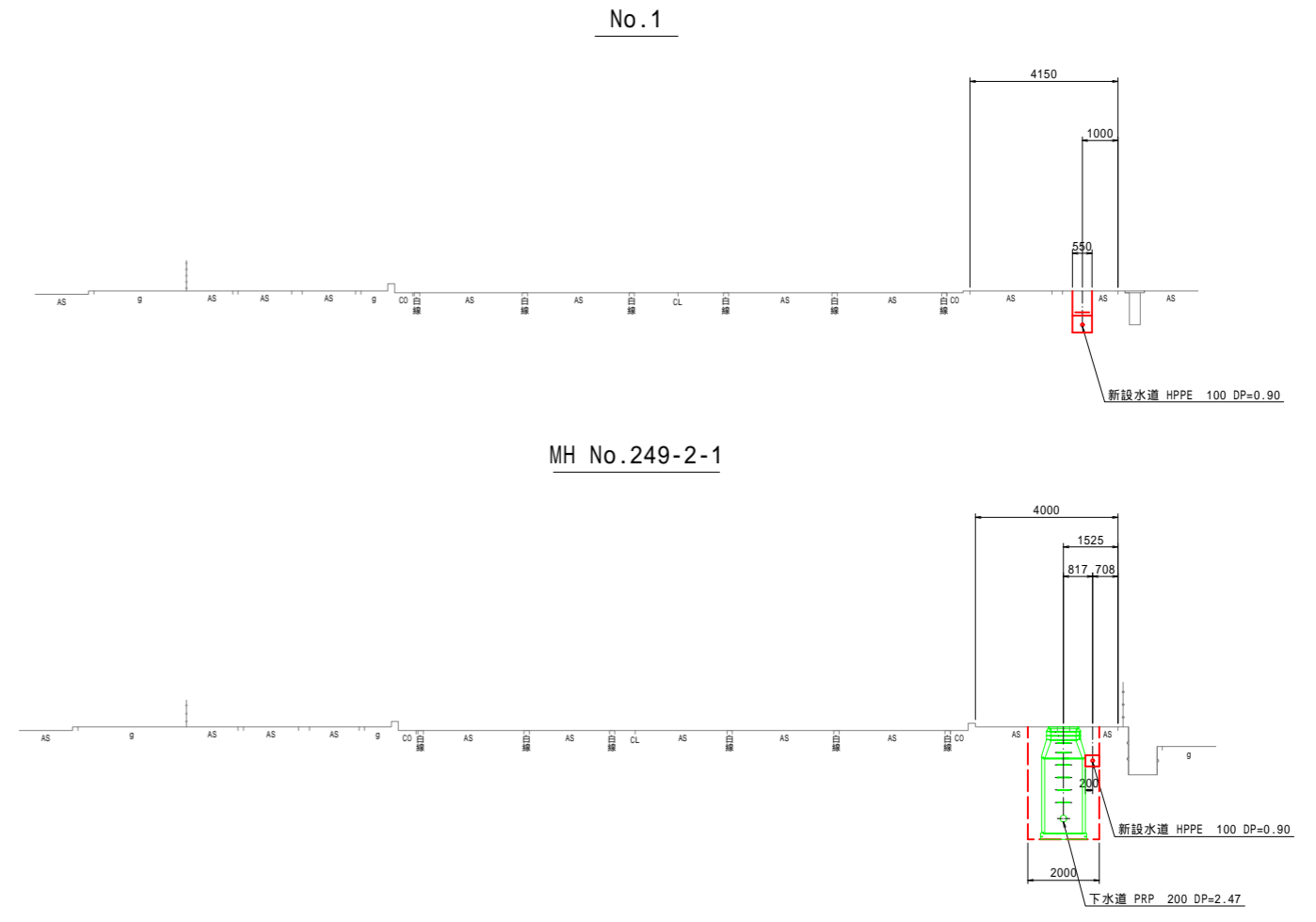
令和2年度 公共下水道関連上水道管布設工事(1工区)			
平面図	配管詳細図	縮尺	図示
箕輪町 松島 北島			
町長		課長	
監査	設計	監製	
図面番号 4 葉中之 1			
箕輪町役場			

縦断面図 縮尺 縦 1:100 横 1:500



地盤高	680.03 680.00	680.15	680.14	680.14	680.32
土被	1.20 1.20	0.90	0.90	0.90	1.20
管底高	678.717 678.667	678.137	679.127	678.127	679.007
掘削深	1.41 1.41	1.11	1.11	-	1.41
透加距離	0.00 2.20	20.00	36.50	58.50	106.50

横断面図 縮尺 1:100

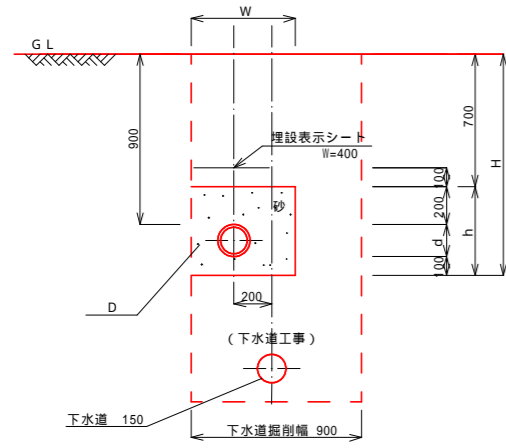


令和2年度 公共下水道関連上水道管布設工事(1工区)			
縦断面図・横断面図	縮尺	図示	
箕輪町 松島 北島			
町長		課長	
監査	設計	監理	
図面番号 4 葉中之 2			
箕輪町役場			

配水管標準掘削断面図

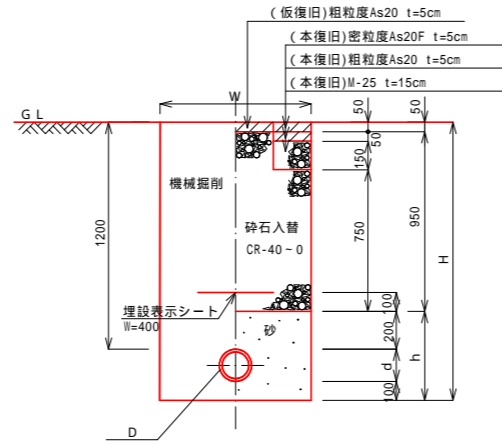
S=1:20

①
下水道同時埋設



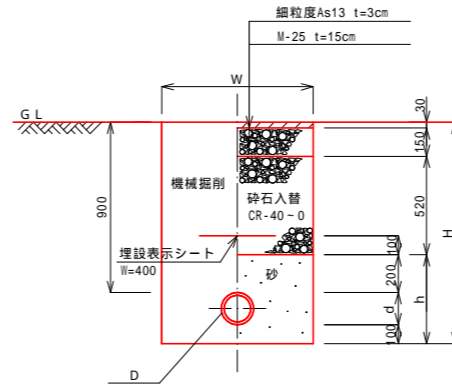
番号	D	d	h	H	W
- 1	DCIP 200	220	520	1,220	600
- 2	DCIP 150	170	470	1,170	550
- 3	DCIP 100	120	420	1,120	550
- 4	DCIP 75	90	390	1,090	550
- 5	HI-PE 200	220	520	1,220	550
- 6	HI-PE 150	170	470	1,170	550
- 7	HI-PE 100	110	410	1,110	550
- 8	HI-PE 75	90	390	1,090	550
- 9	HI-PE 50	60	360	1,060	550

④
国・県道アスファルト舗装



番号	D	d	h	H	W
- 1	DCIP 200	220	520	1,520	600
- 2	DCIP 150	170	470	1,470	550
- 3	DCIP 100	120	420	1,420	550
- 4	DCIP 75	90	390	1,390	550
- 5	HI-PE 200	220	520	1,520	550
- 6	HI-PE 150	170	470	1,470	550
- 7	HI-PE 100	110	410	1,410	550
- 8	HI-PE 75	90	390	1,390	550
- 9	HI-PE 50	60	360	1,360	550

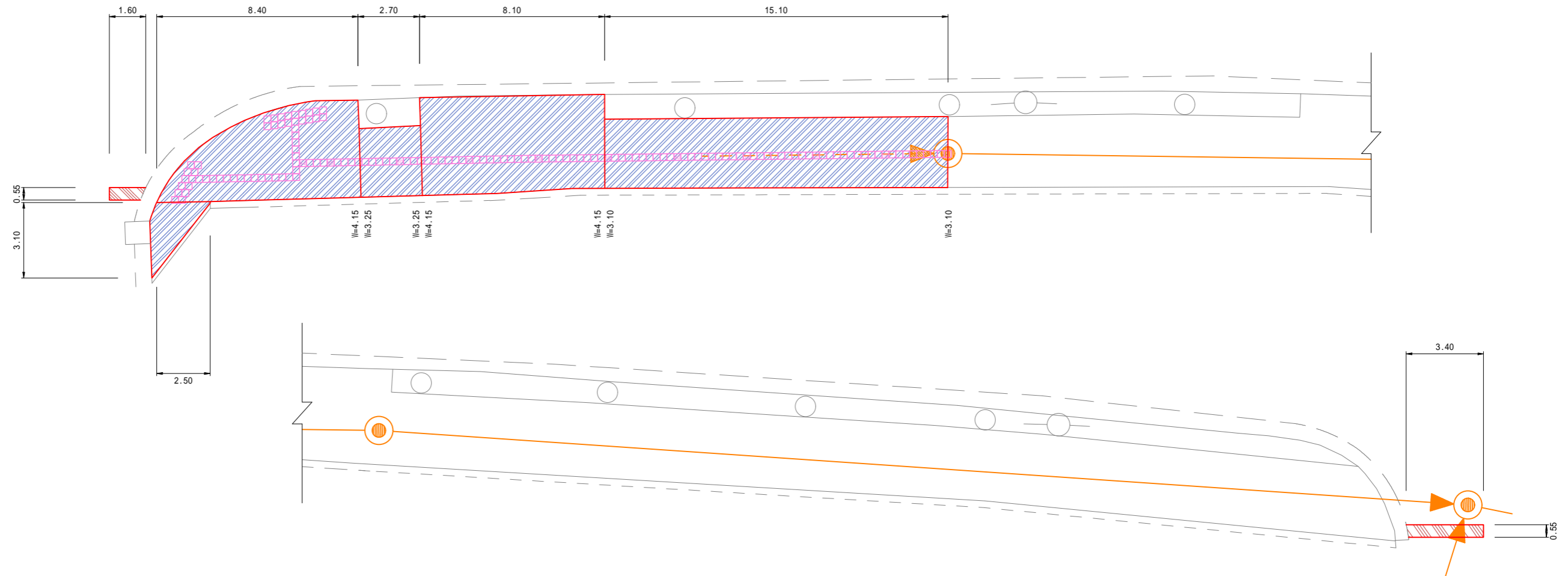
⑤
国・県道歩道アスファルト舗装



番号	D	d	h	H	W
- 1	DCIP 200	220	520	1,220	600
- 2	DCIP 150	170	470	1,170	550
- 3	DCIP 100	120	420	1,120	550
- 4	DCIP 75	90	390	1,090	550
- 5	HI-PE 200	220	520	1,220	550
- 6	HI-PE 150	170	470	1,170	550
- 7	HI-PE 100	110	410	1,110	550
- 8	HI-PE 75	90	390	1,090	550
- 9	HI-PE 50	60	360	1,060	550

舗装復旧図

縮尺 1:100



- 国道153号 歩道As復旧範囲
- 国道153号 車道As復旧範囲

舗装復旧面積算出表 (m²)

	延長(m)	復旧幅(m)	復旧面積(m ²)	舗装区分
	1.60	0.55	0.88	車道
	2.50	3.10	3.88	歩道
	8.40	4.15	34.86	歩道
	2.70	3.25	8.78	歩道
	8.10	4.15	33.62	歩道
	15.10	3.10	46.81	歩道
	3.40	0.55	1.87	車道

舗装区分別復旧面積算出表 (m²)

国道As歩道	国道As車道	点字ブロック	
3.9	0.9	取り外し	復旧
34.9	1.9	146枚	146枚
8.8		1枚 = 0.09m ²	1枚 = 0.09m ²
33.6		0.09 × 146 = 13.14	13.1m ²
46.8		MH蓋控除量	
		1箇所	
		0.66m ² × / 4 = 0.34m ² / 2 = 0.17m ²	
計	128.0	2.8	
国道As歩道 = 128.0 - 13.1 - 0.2 = 114.7m ²			

As舗装切断延長(m)

	延長	備考
歩道部	68.6	歩道 t=3cm
車道部	10.0	車道 t=10cm
計	78.6	