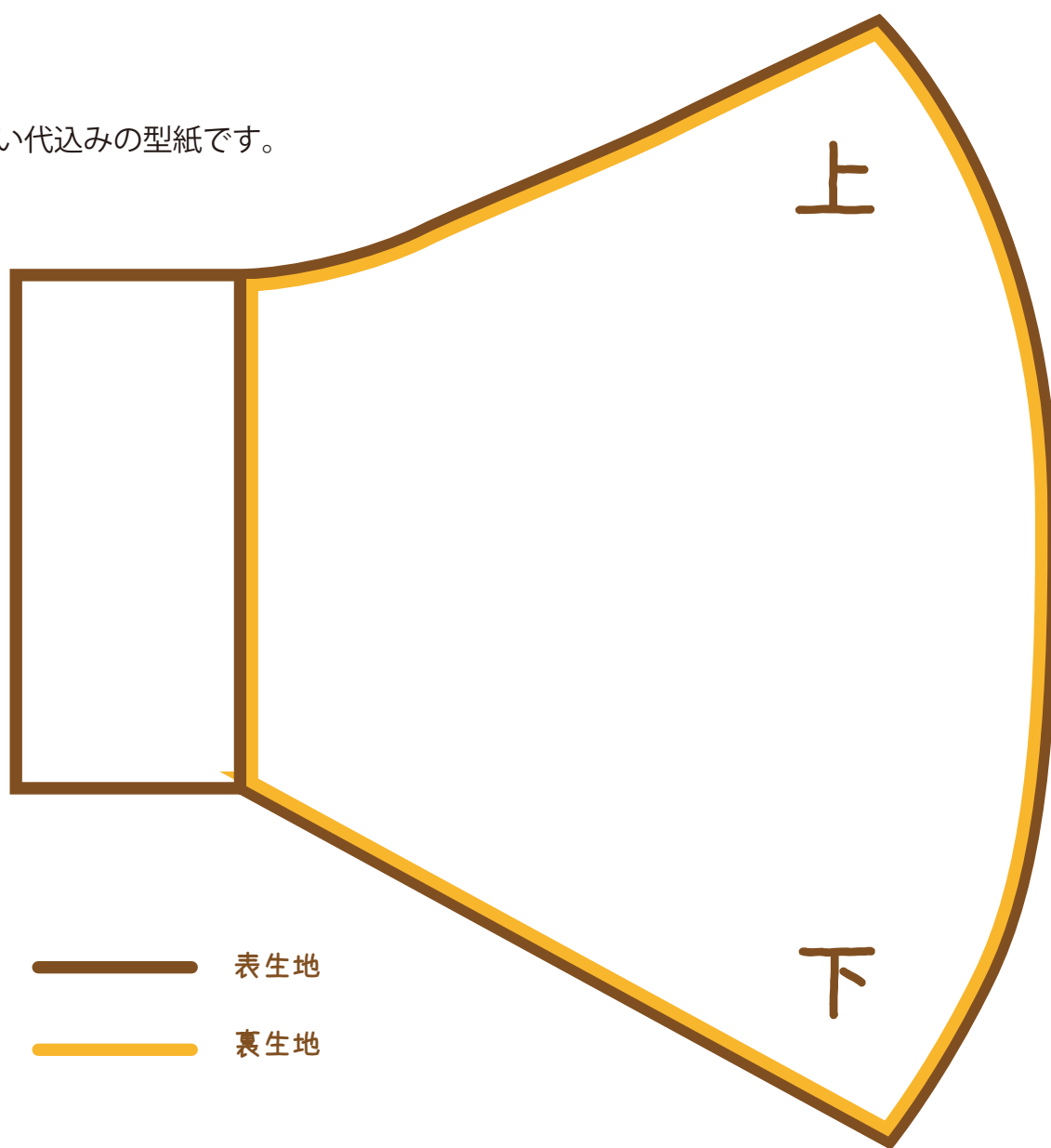


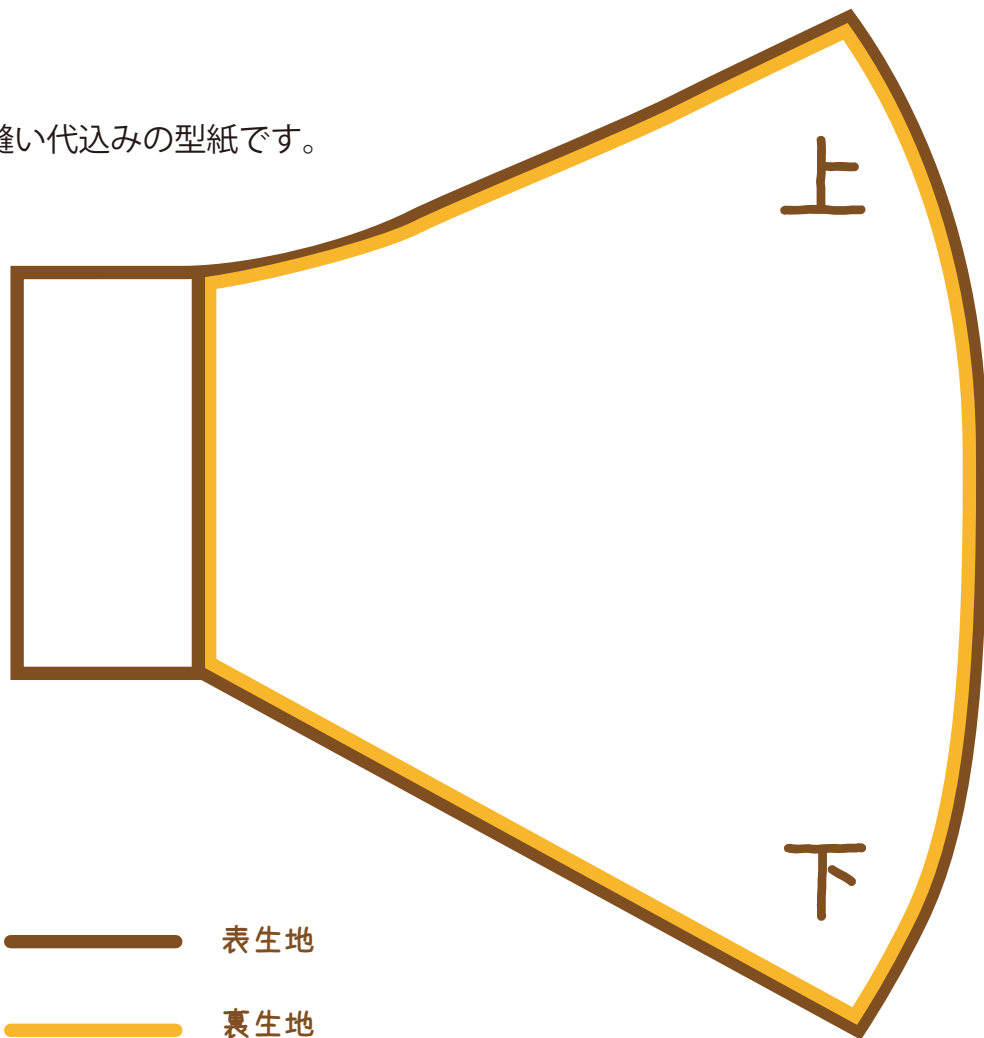
立体マスク 大人用型紙

縫い代込みの型紙です。



立体マスク 子ども用型紙

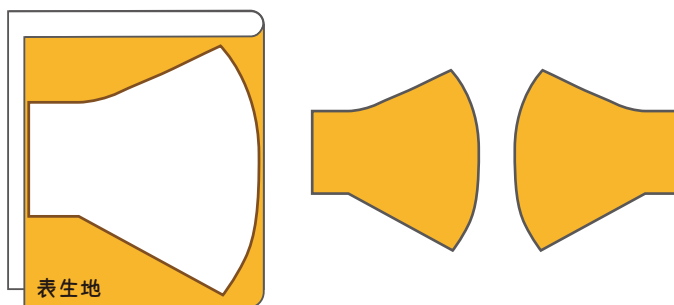
縫い代込みの型紙です。



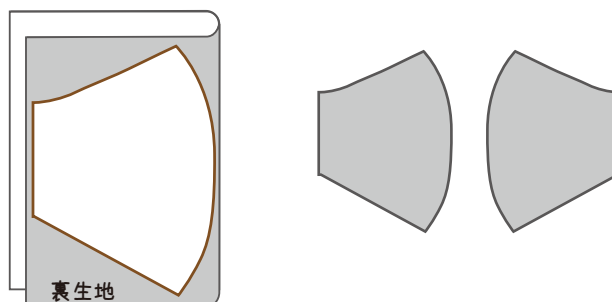
立体マスク

大人・子ども用共通つくり方

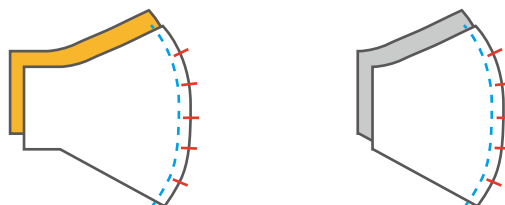
- ① 表生地を2つ折りにして、型紙を載せ2枚合わせて裁断します。



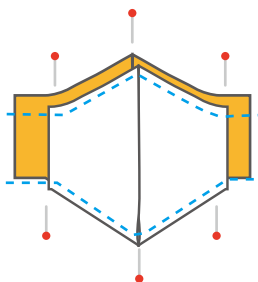
- ② 裏生地同じように2つ折りにして、型紙を載せ2枚合わせて裁断します。



- ③ 表生地を中表に合わせて縫い代1cmで縫い合わせます。
(- - - -)
裏も同じように縫い合わせます。
縫い代に切り込みを入れます。
(—)
縫いしろを開いてアイロンをかけておくと次の工程がやりやすくなります。

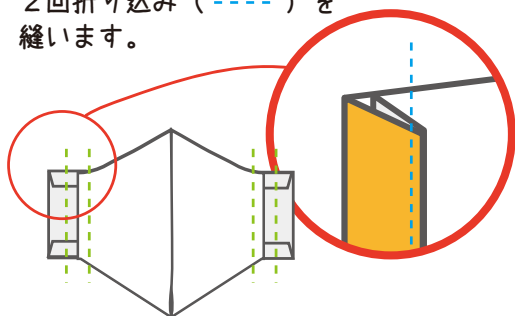


- ④ 表生地と裏生地を中表で合わせ、中信を合わせてまち針などで押さえ、上下を縫い合わせます。
(- - - -)
③と同じように縫い代に切り込みを入れ、縫い代を開いてアイロンをかけておきます。

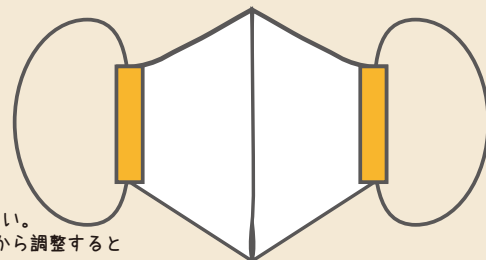


立体になっているので、少し縫いづらいかもありません。ゆっくり慎重に縫いましょう！

- ⑤ 表に返し、(- - - -)の部分を2回折り込み(- - - -)を縫います。



- ⑥ ゴムを通して結び、出来上がりです。



ゴムは、調整してご利用下さい。
目安として21cm前後くらいから調整するといいかもしれません。