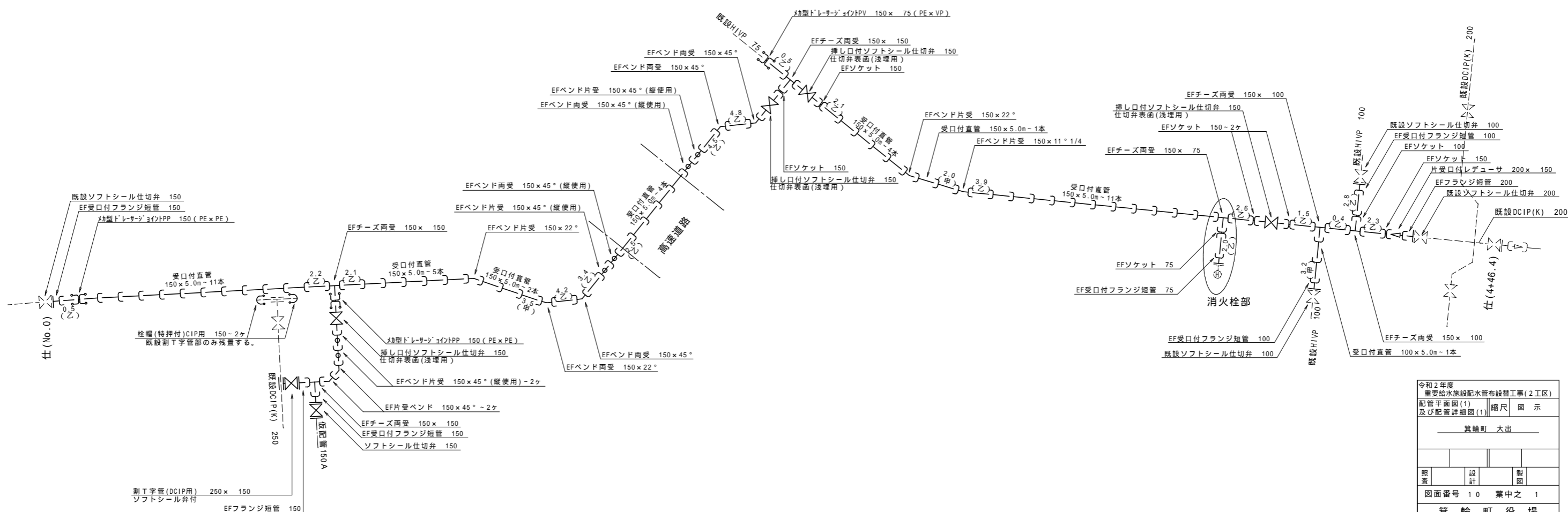
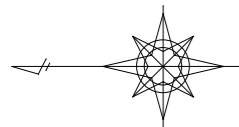


配管平面図(1) S=1:500

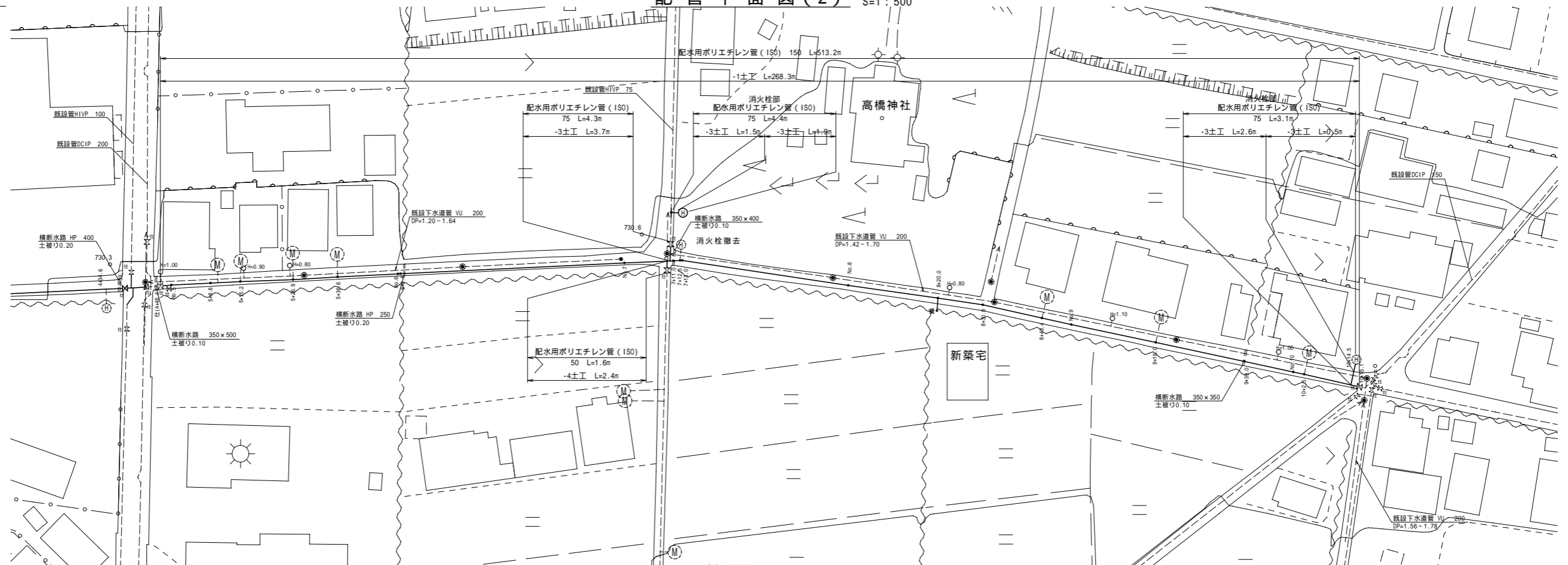
配管詳細図(1) S=FREE



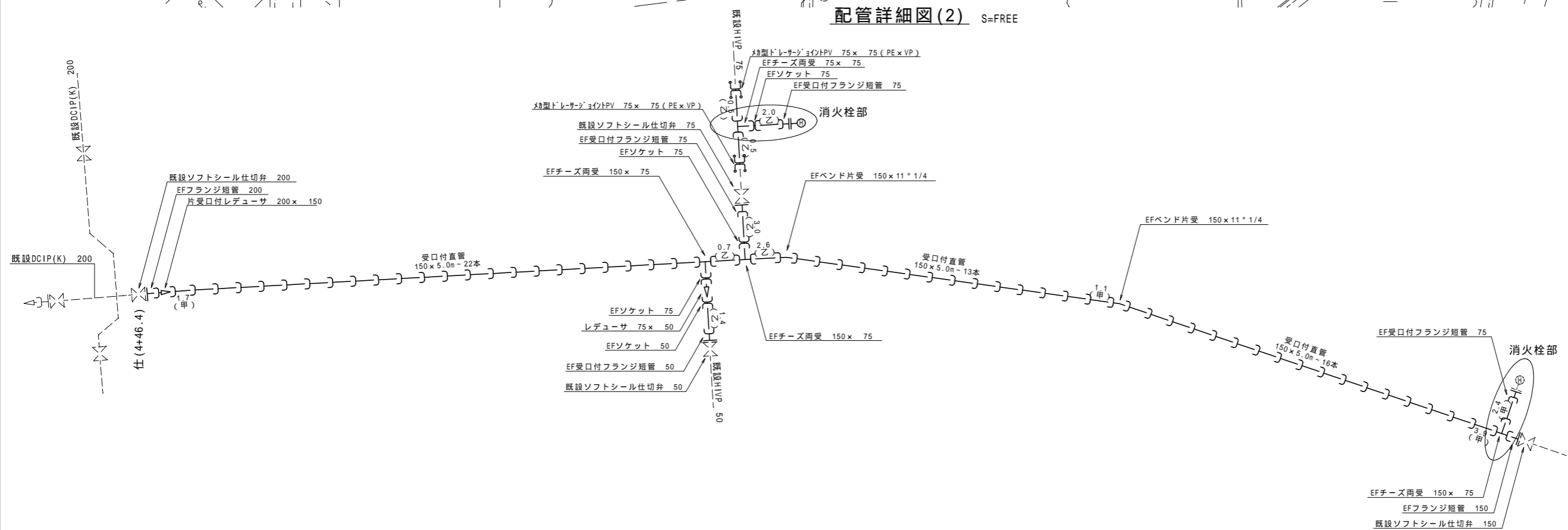
| | | | |
|------------------------------|----|-------|----|
| 令和2年度 重要給水施設配水管布設替工事(2工区) | | | |
| 配管平面図(1) 及び配管詳細図(1) | | 縮尺 | 図示 |
| 箕輪町 大出 | | | |
| | | | |
| 照査 | 設計 | 製図 | |
| 図面番号 10 | | 葉中之 1 | |
| 箕輪町役場 | | | |



配管平面図(2) S=1:500



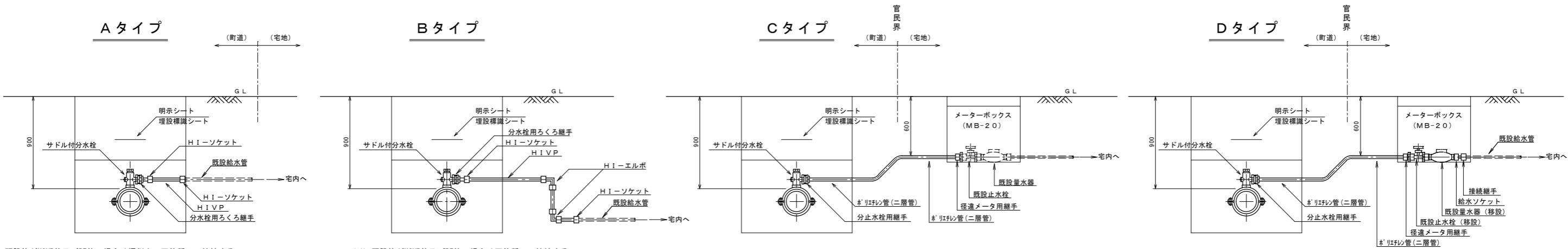
配管詳細図(2) S=FREE



| | | | |
|------------------------------|----|-------|----|
| 令和2年度 重要給水施設配水管布設替工事(2工区) | | | |
| 配管平面図(2) 及び配管詳細図(2) | | 縮尺 | 図示 |
| 箕輪町 大出 | | | |
| | | | |
| 照査 | 設計 | 製図 | |
| 図面番号 10 | | 葉中之 2 | |
| 箕輪町役場 | | | |

給水管取出し標準図及び給水管資材表

S=FREE

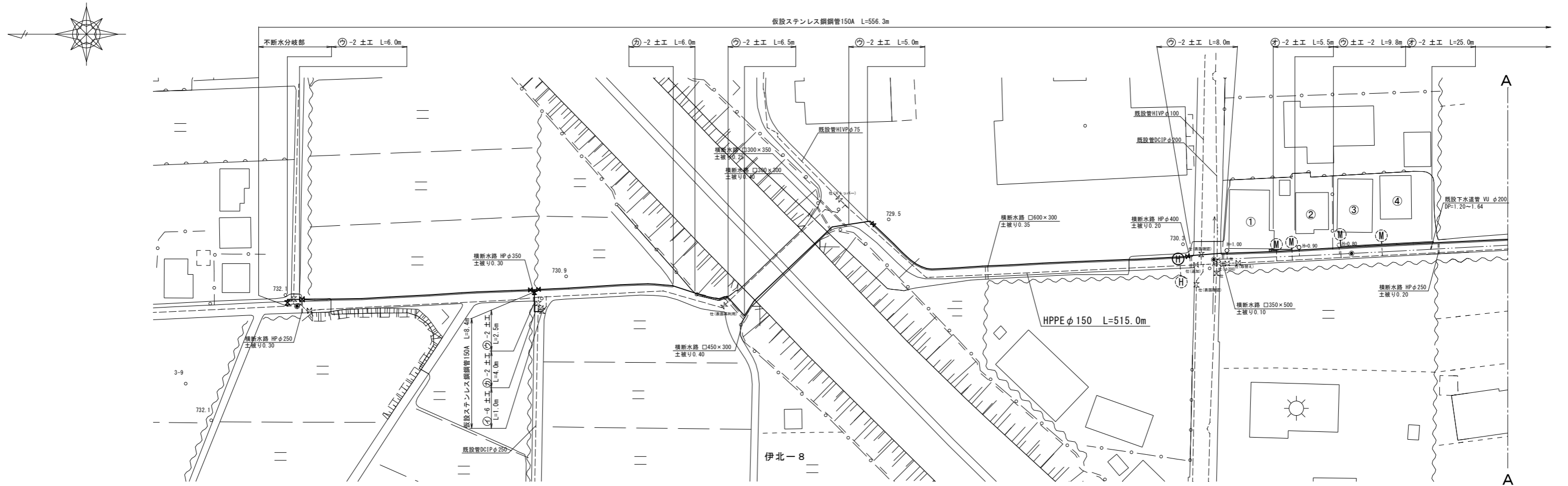


- ※1) 既設管がHIVP管及びPE管の場合は掘削内で同管種にて接続する。
- ※2) 既設管が不明の場合、管種はHIVP管として掘削内で接続する。
- ※3) 既設管がHIVP管・PE管以外の場合、C及びDタイプで対応する
- ※1) 既設管がHIVP管及びPE管の場合は同管種にて接続する。
- ※2) 既設管が不明の場合、管種はHIVP管として接続する。
- ※3) 既設管がHIVP管・PE管以外の場合は、C及びDタイプで対応する。

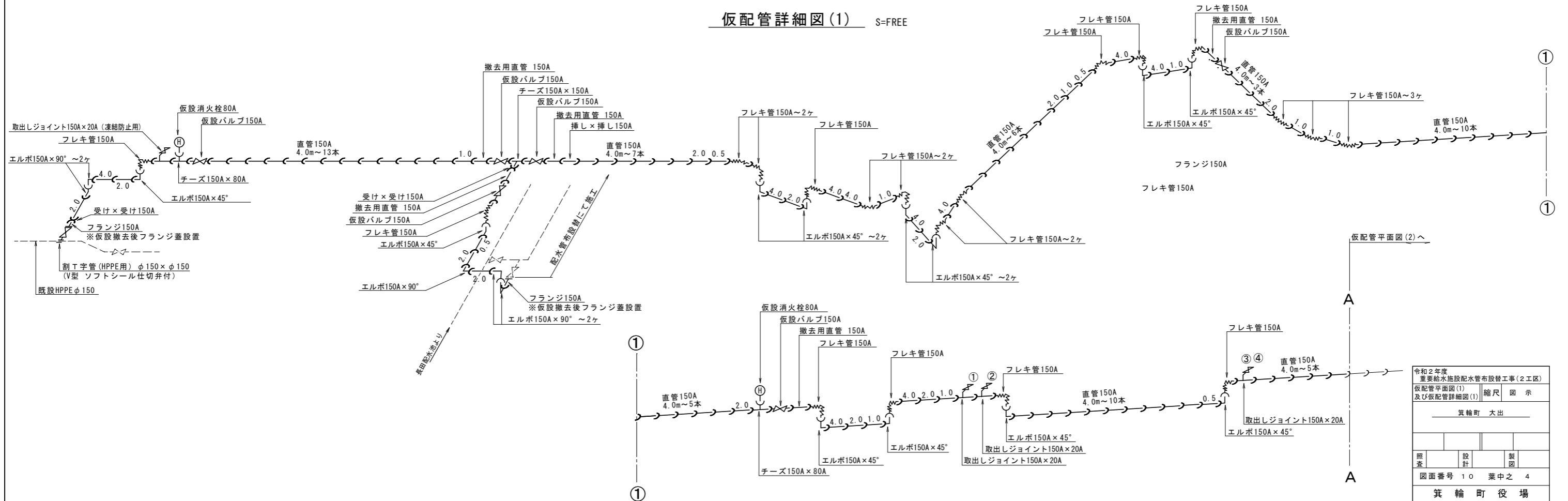
給水管資材表

| 番号 | タイプ | 鋳鉄製サドル付分水栓 | | | 分水栓用継手 | 分水栓用ろくろ継手 | | PE管 | | HI-V-P管 | | | 回転メータ用継手 | 径違メータ用継手 | 止水栓 (ST) | PEソケット | HIソケット | HIソケット | HI径違いソケット | ロケーティングワイヤー | A | B | C | D | | | | | | | | |
|----|-----|----------------|----------|---------|--------|-----------|-----|-----|-----|---------|-----|-----|----------|----------|----------|--------|--------|--------|-----------|-------------|-----|---------|----------|-----|-----|-----|-----|---------|--------|--------|--------|---------|
| | | (HIPEP用・ISO規格) | | | | φ20 | φ25 | φ20 | φ25 | φ20 | φ50 | φ25 | | | | | | | | | φ20 | φ20×φ20 | φ13×φ20P | φ20 | φ20 | φ25 | φ20 | φ20×φ13 | (町道AS) | (民地AS) | (民地Co) | (民地未舗装) |
| | | φ150×φ25 | φ150×φ20 | φ75×φ20 | | | | | | | | | | | | | | | | | | | | | | | | | DP0.9 | DP0.9 | DP0.9 | DP0.9 |
| 1 | A | | 1 | | | | 1 | | | | | 0.3 | | | | | | 2 | | 0.3 | | | | | | | | | | | | |
| 2 | A | | 1 | | | | 1 | | | | | 0.3 | | | | | | 2 | | 0.3 | | | | | | | | | | | | |
| 3 | A | | 1 | | | | 1 | | | | | 0.3 | | | | | | 2 | | 0.3 | | | | | | | | | | | | |
| 4 | A | | 1 | | | | 1 | | | | | 0.3 | | | | | | 2 | | 0.3 | | | | | | | | | | | | |
| 5 | A | | 1 | | | | 1 | | | | | 0.3 | | | | | | 2 | | 0.3 | | | | | | | | | | | | |
| 6 | A | | 1 | | | | 1 | | | | | 0.3 | | | | | | 2 | | 0.3 | | | | | | | | | | | | |
| 7 | A | | 1 | | | | 1 | | | | | 0.3 | | | | | | 2 | | 0.3 | | | | | | | | | | | | |
| 8 | A | | 1 | | | | 1 | | | | | 0.3 | | | | | | 2 | | 0.3 | | | | | | | | | | | | |
| | | | | | | | | | | | | | | | | | | | | | | | | | | | | | | | | |
| | | | | | | | | | | | | | | | | | | | | | | | | | | | | | | | | |
| | | | | | | | | | | | | | | | | | | | | | | | | | | | | | | | | |
| | | | | | | | | | | | | | | | | | | | | | | | | | | | | | | | | |
| | | | | | | | | | | | | | | | | | | | | | | | | | | | | | | | | |
| | | | | | | | | | | | | | | | | | | | | | | | | | | | | | | | | |
| | 計 | | 8 | | | | 8 | | | | | 2.4 | | | | | | 16 | | 2.4 | | | | | | | | | | | | |

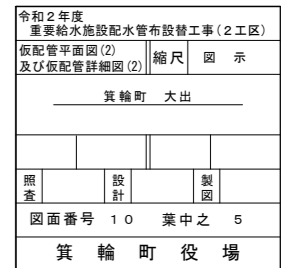
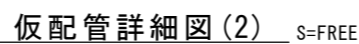
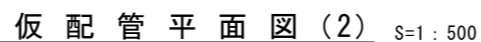
仮配管平面図(1) S=1:500



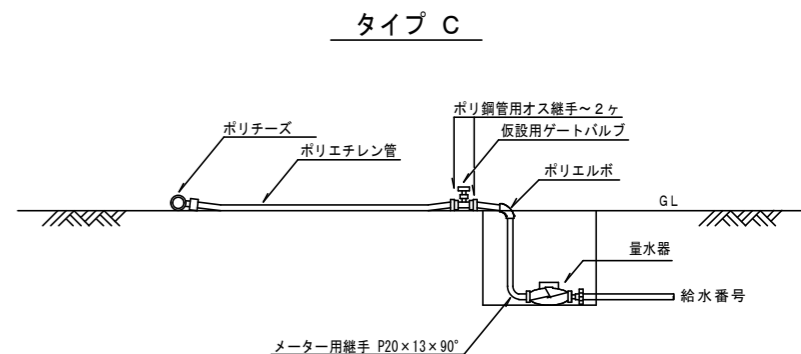
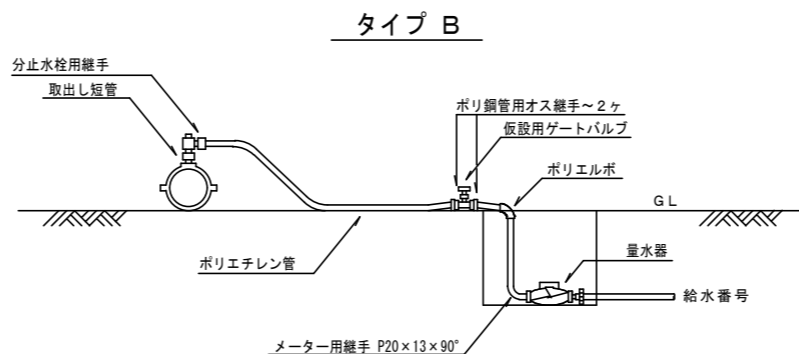
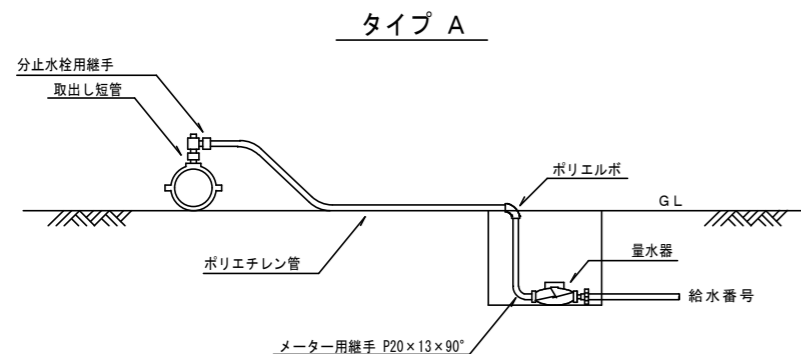
仮配管詳細図(1) S=FREE



| | | | |
|------------------------------|----|----|----|
| 令和2年度 重要給水施設配水管布設替工事(2工区) | | | |
| 仮配管平面図(1) 及び仮配管詳細図(1) | | 縮尺 | 図示 |
| 箕輪町 大出 | | | |
| | | | |
| 照査 | 設計 | 製図 | |
| 図面番号 10 葉中之 4 | | | |
| 箕輪町役場 | | | |



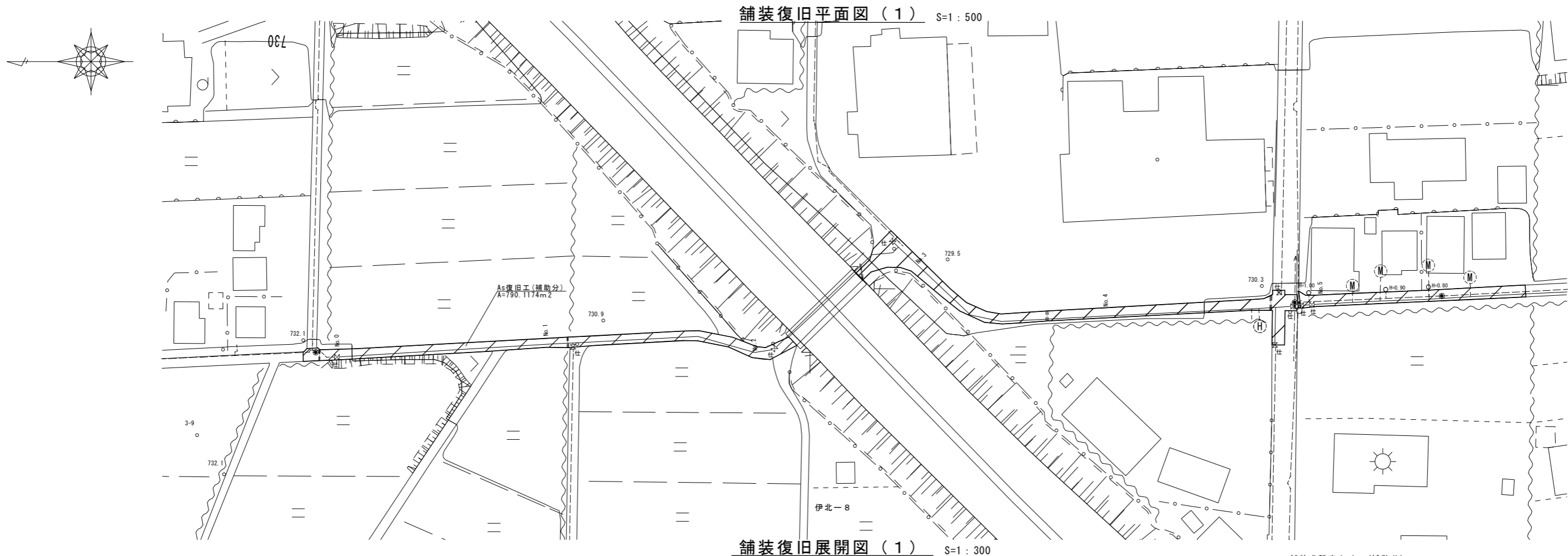
仮給水管取出し標準図 S=FREE



仮給水管資材表

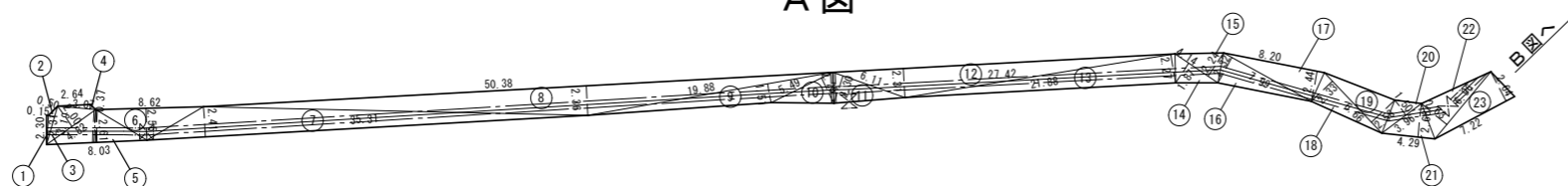
[illegible]

※取出短管については仮配管布設工にて計上

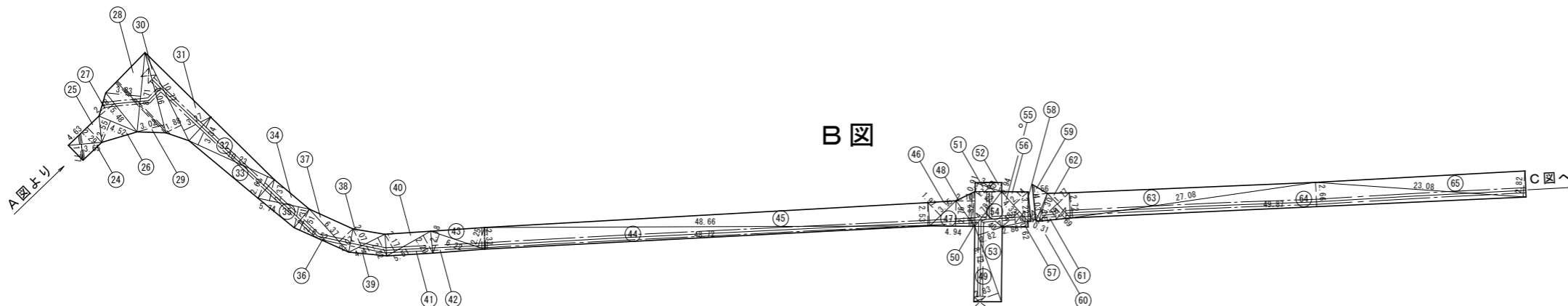


舗装復旧展開図 (1) S=1:300

A 図



B 図



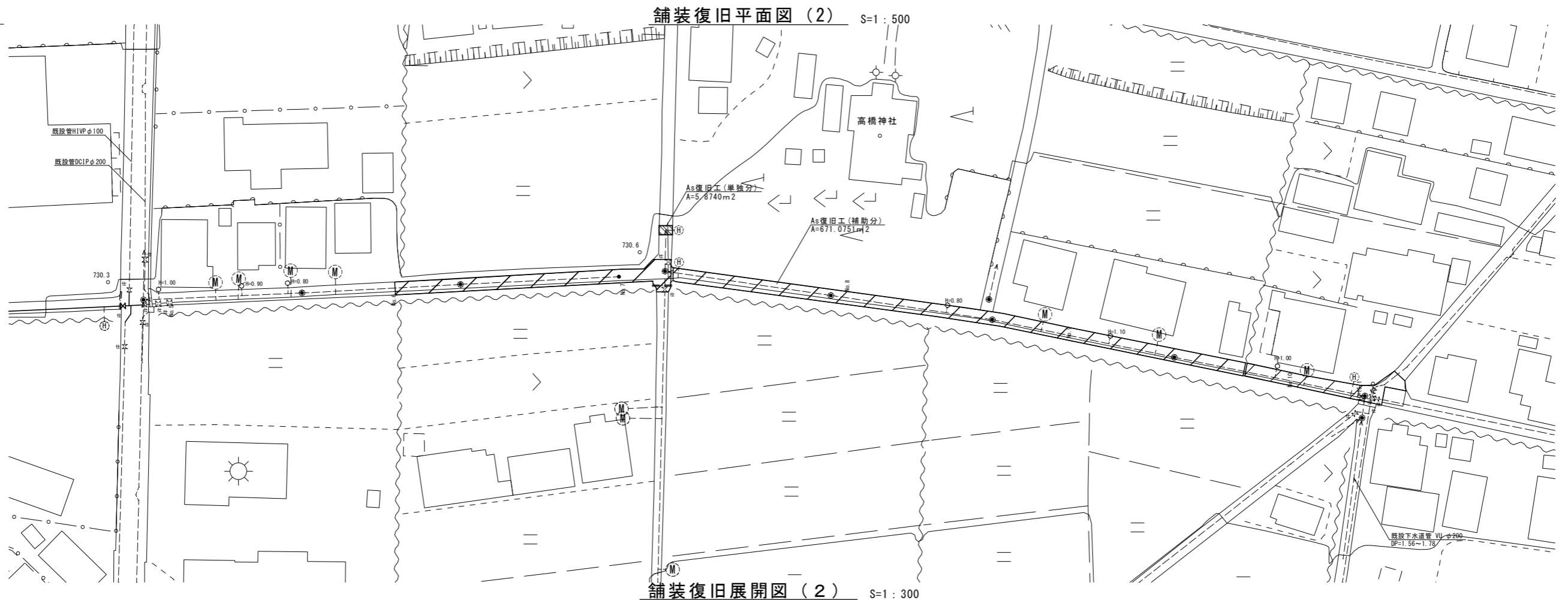
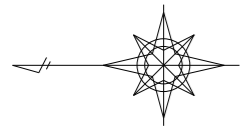
舗装求積表 (1) (補助分)

| 符号 | 底辺(下底) | 高さ | 倍面積 |
|----|--------|------|----------|
| 1 | 2.31 | 0.15 | 0.3465 |
| 2 | 3.19 | 0.50 | 1.5950 |
| 3 | 4.82 | 2.00 | 9.6400 |
| 4 | 3.07 | 0.37 | 1.1359 |
| 5 | 8.03 | 2.61 | 20.9583 |
| 6 | 8.62 | 2.55 | 21.9810 |
| 7 | 35.31 | 2.41 | 85.0971 |
| 8 | 50.38 | 2.36 | 118.8968 |
| 9 | 19.88 | 1.51 | 30.0188 |
| 10 | 5.49 | 2.25 | 12.3525 |
| 11 | 6.11 | 2.30 | 14.0530 |
| 12 | 27.42 | 2.31 | 63.3402 |
| 13 | 21.88 | 2.27 | 49.6676 |
| 14 | 4.14 | 1.87 | 7.7418 |
| 15 | 4.14 | 2.24 | 9.2736 |
| 16 | 7.99 | 2.32 | 18.5368 |
| 17 | 8.20 | 2.44 | 20.0080 |
| 18 | 6.66 | 2.33 | 15.5178 |
| 19 | 6.66 | 2.58 | 17.1828 |
| 20 | 3.96 | 1.50 | 5.9400 |
| 21 | 4.29 | 2.68 | 11.4972 |
| 22 | 6.96 | 2.63 | 18.3048 |
| 23 | 7.22 | 2.64 | 19.0608 |
| 24 | 3.65 | 1.77 | 6.4605 |
| 25 | 4.63 | 2.29 | 10.6027 |
| 26 | 4.52 | 2.55 | 11.5260 |
| 27 | 5.48 | 2.18 | 11.9464 |
| 28 | 8.71 | 3.83 | 33.3593 |
| 29 | 9.06 | 3.02 | 27.3612 |
| 30 | 10.77 | 1.88 | 20.2476 |
| 31 | 10.77 | 3.27 | 35.2179 |
| 32 | 10.23 | 3.34 | 34.1682 |
| 33 | 10.23 | 2.60 | 26.5980 |
| 34 | 5.74 | 2.37 | 13.6038 |
| 35 | 5.74 | 2.31 | 13.2594 |
| 36 | 6.52 | 2.51 | 16.3652 |
| 37 | 6.37 | 2.07 | 13.1859 |
| 38 | 4.41 | 2.07 | 9.1287 |
| 39 | 4.41 | 2.22 | 9.7902 |
| 40 | 5.51 | 2.17 | 11.9567 |
| 41 | 5.51 | 2.20 | 12.1220 |
| 42 | 6.22 | 2.18 | 13.5596 |
| 43 | 6.22 | 2.25 | 13.9950 |

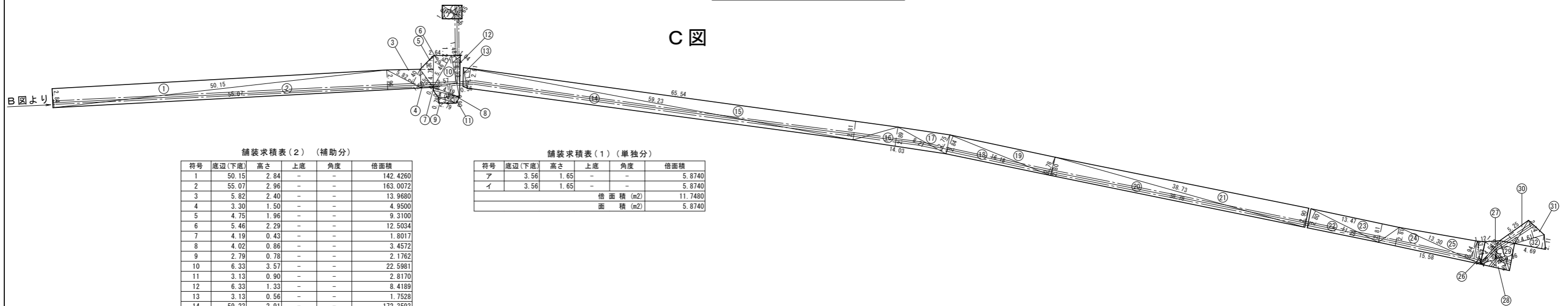
| 符号 | 底辺(下底) | 高さ | 倍面積 |
|----------|--------|------|-----------|
| 44 | 48.72 | 2.37 | 115.4664 |
| 45 | 48.66 | 2.53 | 123.1098 |
| 46 | 3.95 | 1.97 | 7.7815 |
| 47 | 4.94 | 2.76 | 13.6344 |
| 48 | 3.82 | 2.10 | 8.0220 |
| 49 | 8.72 | 2.83 | 24.6776 |
| 50 | 4.78 | 2.32 | 11.0896 |
| 51 | 3.05 | 0.91 | 2.7755 |
| 52 | 3.05 | 0.94 | 2.8670 |
| 53 | 8.72 | 2.82 | 24.5904 |
| 54 | 4.78 | 2.40 | 11.4720 |
| 55 | 4.32 | 2.48 | 10.7136 |
| 56 | 4.32 | 2.14 | 9.2448 |
| 57 | 2.86 | 0.62 | 1.7732 |
| 58 | 3.22 | 0.32 | 1.0304 |
| 59 | 4.03 | 1.56 | 6.2868 |
| 60 | 3.30 | 0.31 | 1.0230 |
| 61 | 3.69 | 2.75 | 10.1475 |
| 62 | 3.69 | 1.77 | 6.5313 |
| 63 | 27.08 | 2.72 | 73.6576 |
| 64 | 49.87 | 2.66 | 132.6542 |
| 65 | 23.08 | 2.82 | 65.0856 |
| 倍面積 (m2) | | | 1580.2348 |
| 面積 (m2) | | | 790.1174 |

補助) 面積合計=1461.1926m² (790.1174+671.0751 (舗装求積表(2)より))
 単独) 面積合計=5.8740m² (舗装求積表(1)より)
 補助) As切断工=1067.43m (1015.74+51.69 (その他))
 単独) As切断工=15.10m (9.20+5.90 (その他))

令和2年度
重要給水施設配水管布設替工事(2工区)
 配管平面図(1)
 及び配管詳細図(1) 縮尺 図示
 箕輪町 大出
 照査 設計 製図
 図面番号 10 葉中之 7
 箕輪町役場



鋪装復旧展開図 (2) S=1 : 300



鋪装求積表 (2) (補助分)

| 符号 | 底辺(下底) | 高さ | 上底 | 角度 | 倍面積 |
|----------|--------|------|----|----|-----------|
| 1 | 50.15 | 2.84 | - | - | 142.4260 |
| 2 | 55.07 | 2.96 | - | - | 163.0072 |
| 3 | 5.82 | 2.40 | - | - | 13.9680 |
| 4 | 3.30 | 1.50 | - | - | 4.9500 |
| 5 | 4.75 | 1.96 | - | - | 9.3100 |
| 6 | 5.46 | 2.29 | - | - | 12.5034 |
| 7 | 4.19 | 0.43 | - | - | 1.8017 |
| 8 | 4.02 | 0.86 | - | - | 3.4572 |
| 9 | 2.79 | 0.78 | - | - | 2.1762 |
| 10 | 6.33 | 3.57 | - | - | 22.5981 |
| 11 | 3.13 | 0.90 | - | - | 2.8170 |
| 12 | 6.33 | 1.33 | - | - | 8.4189 |
| 13 | 3.13 | 0.56 | - | - | 1.7528 |
| 14 | 59.23 | 2.91 | - | - | 172.3593 |
| 15 | 65.54 | 2.81 | - | - | 184.1674 |
| 16 | 14.03 | 2.89 | - | - | 40.5467 |
| 17 | 8.21 | 2.75 | - | - | 22.5775 |
| 18 | 16.18 | 2.84 | - | - | 45.9512 |
| 19 | 16.18 | 2.78 | - | - | 44.9804 |
| 20 | 38.78 | 2.80 | - | - | 108.5840 |
| 21 | 38.73 | 2.90 | - | - | 112.3170 |
| 22 | 11.25 | 2.80 | - | - | 31.5000 |
| 23 | 13.47 | 2.81 | - | - | 37.8507 |
| 24 | 15.58 | 2.81 | - | - | 43.7798 |
| 25 | 13.30 | 2.94 | - | - | 39.1020 |
| 26 | 3.44 | 1.12 | - | - | 3.8528 |
| 27 | 4.54 | 1.59 | - | - | 7.2186 |
| 28 | 4.68 | 3.84 | - | - | 17.9712 |
| 29 | 4.68 | 1.96 | - | - | 9.1728 |
| 30 | 5.25 | 1.62 | - | - | 8.5050 |
| 31 | 4.61 | 2.74 | - | - | 12.6314 |
| 32 | 4.69 | 2.11 | - | - | 9.8959 |
| 倍面積 (m2) | | | | | 1342.1502 |
| 面積 (m2) | | | | | 671.0751 |

鋪装求積表 (1) (単独分)

| 符号 | 底辺(下底) | 高さ | 上底 | 角度 | 倍面積 |
|----------|--------|------|----|----|---------|
| ア | 3.56 | 1.65 | - | - | 5.8740 |
| イ | 3.56 | 1.65 | - | - | 5.8740 |
| 倍面積 (m2) | | | | | 11.7480 |
| 面積 (m2) | | | | | 5.8740 |

令和2年度
重要給水施設配水管布設替工事(2工区)
配管平面図(2)
及び配管詳細図(2) 縮尺 図示

箕輪町 大出

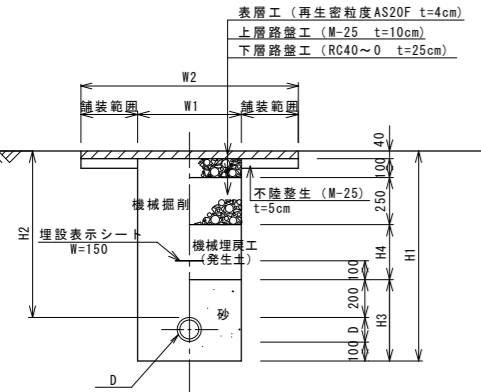
| | | |
|----|----|----|
| 照査 | 設計 | 製図 |
|----|----|----|

図面番号 10 葉中之 8

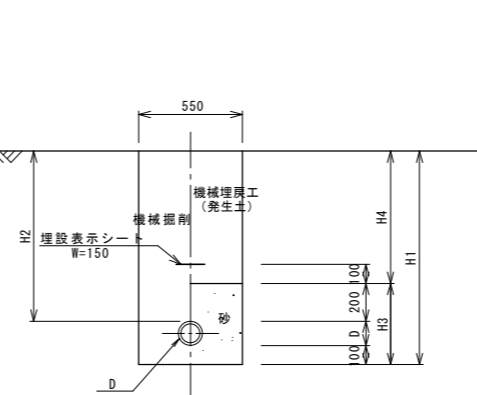
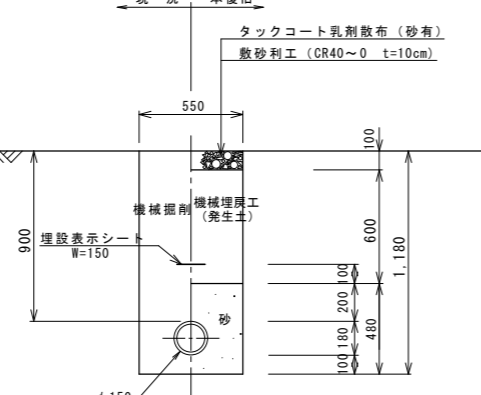
箕輪町役場

S=1 : 20

配水管

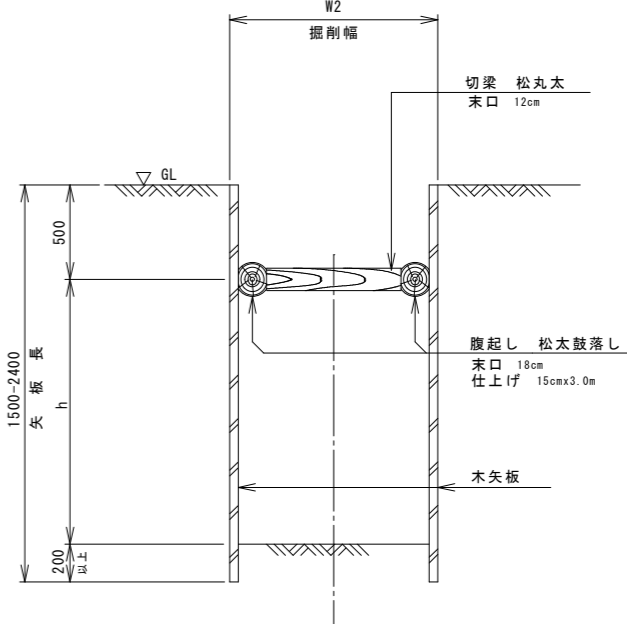


| 土 工 番 号 | D | H 1 | H 2 | H 3 | H 4 | W 1 | W 2 |
|---------|-------------|------|-----|-----|-----|-----|-----|
| ①-1 | φ 150 (180) | 1180 | 900 | 480 | 310 | 550 | — |
| ①-2 | φ 100 (130) | 1130 | 900 | 430 | 310 | 550 | — |
| ①-3 | φ 75 (90) | 1090 | 900 | 390 | 310 | 550 | — |
| ①-4 | φ 50 (60) | 1060 | 900 | 360 | 310 | 550 | — |

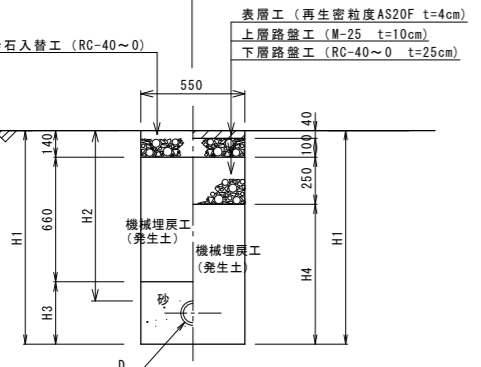


| 土 工 番 号 | D | H 1 | H 2 | H 3 | H 4 | W 1 | W 2 |
|---------|-------------|------|-----|-----|-----|-----|-----|
| ③-1 | φ 150 (180) | 700 | 420 | 480 | 220 | — | — |
| ③-2 | φ 150 (180) | 1180 | 900 | 480 | 700 | — | — |
| ③-3 | φ 75 (90) | 1090 | 900 | 390 | 700 | — | — |

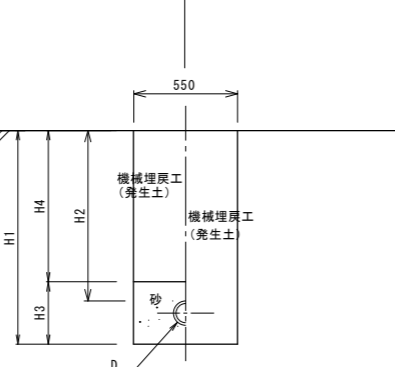
木矢板工標準図



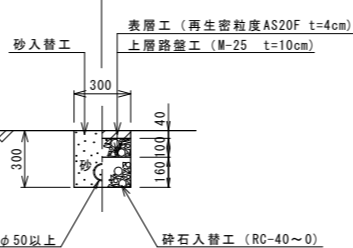
仮配管、仮給水



| 土工番号 | D | H 1 | H 2 | H 3 | H 4 | W 1 | W 2 |
|------|-------------|------|-----|-----|-----|-----|-----|
| ア-1 | φ 200 (220) | 1220 | 900 | 420 | 830 | — | — |
| ア-2 | φ 150 (170) | 1170 | 900 | 370 | 780 | — | — |
| ア-3 | φ 100 (120) | 1120 | 900 | 320 | 730 | — | — |
| ア-4 | φ 75 (90) | 1090 | 900 | 290 | 700 | — | — |
| ア-5 | φ 50 (60) | 1060 | 900 | 200 | 610 | — | — |



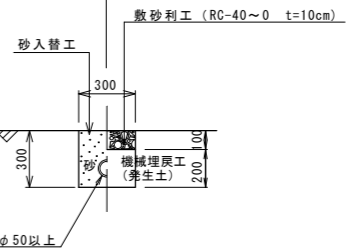
| 土工番号 | D | H 1 | H 2 | H 3 | H 4 | W 1 | W 2 |
|------|-------------|------|------|-----|------|-----|-----|
| イ-1 | φ 200 (220) | 1220 | 900 | 420 | 800 | — | — |
| イ-2 | φ 150 (170) | 1170 | 900 | 370 | 800 | — | — |
| イ-3 | φ 100 (120) | 1120 | 900 | 320 | 800 | — | — |
| イ-4 | φ 75 (90) | 1090 | 900 | 290 | 800 | — | — |
| イ-5 | φ 50 (60) | 1060 | 900 | 200 | 800 | — | — |
| イ-6 | φ 150 (170) | 1470 | 1200 | 370 | 1100 | — | — |



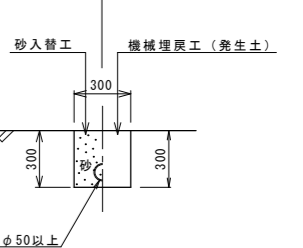
| 土工番号 | D |
|------|-------------|
| ウ-1 | φ 200 (220) |
| ウ-2 | φ 150 (170) |
| ウ-3 | φ 100 (120) |
| ウ-4 | φ 75 (90) |
| ウ-5 | φ 50 (60) |



| 土工番号 | D |
|------|-------------|
| オ-1 | φ 200 (220) |
| オ-2 | φ 150 (170) |
| オ-3 | φ 100 (120) |
| オ-4 | φ 75 (90) |
| オ-5 | φ 50 (60) |



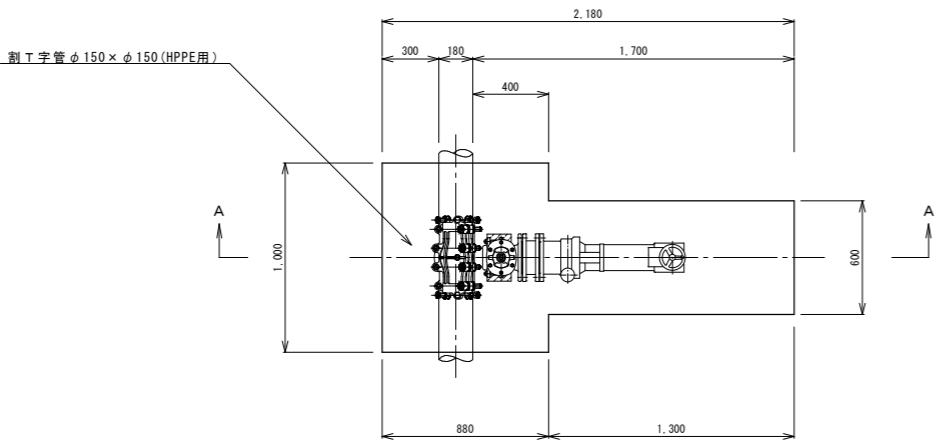
| 土工番号 | D |
|------|-------------|
| 力-1 | φ 200 (220) |
| 力-2 | φ 150 (170) |
| 力-3 | φ 100 (120) |
| 力-4 | φ 75 (90) |
| 力-5 | φ 50 (60) |



不断水分岐標準図 S=1：20

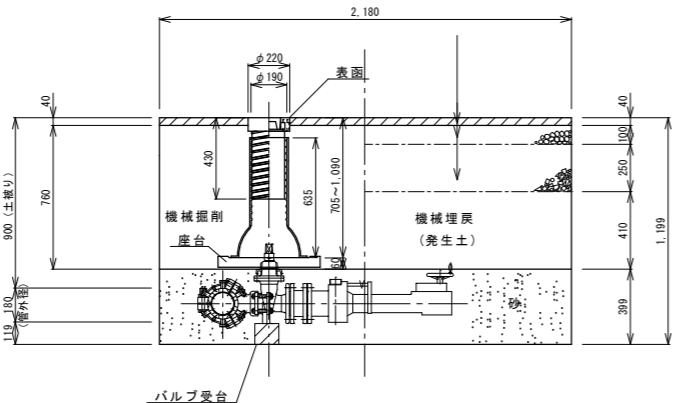
不断水分岐工
HPPEφ150（本管）×φ150（分岐）

平面図



A－A断面

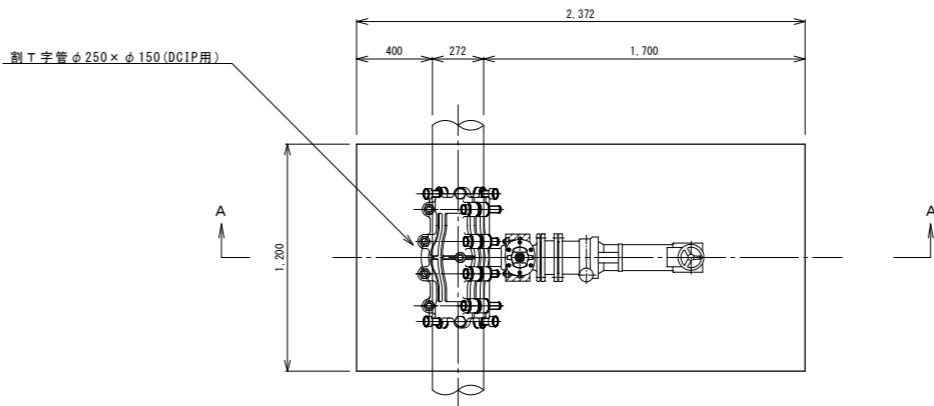
表層工 密粒度 AS20F t=4cm
上層路盤工 粒調砕石M-25 t=10cm
下層路盤工 RC40～0 t=25cm



不断水分岐標準図 S=1：20

不断水分岐工
DCIPφ250（本管）×φ150（分岐）

平面図



A－A断面

表層工 密粒度 AS20F t=4cm
上層路盤工 粒調砕石M-25 t=10cm
下層路盤工 RC40～0 t=25cm

