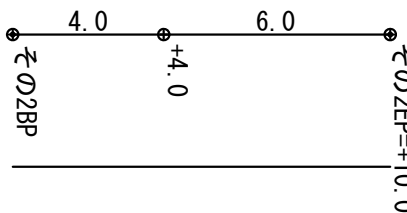
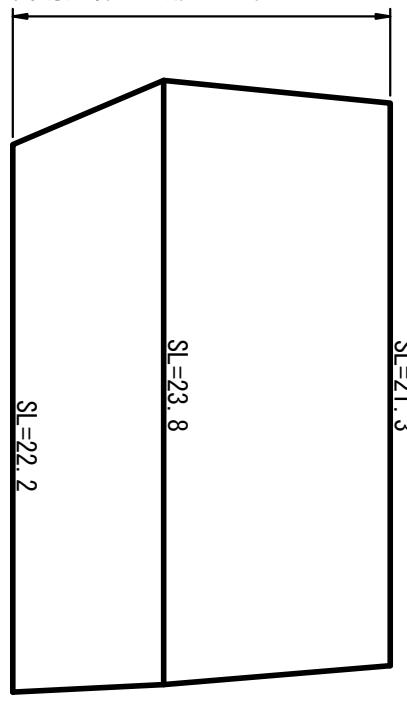


平面図

S=1:100



簡易法枠工（植生基材吹付3cm）



横断図

S=1:100

SL=21.3

人力整形L2=14.5

+10.0

CA1= 0.0
CA2= 0.0
CA3= 2.2

機械整形L1=6.8

SL=23.8

人力整形L2=2.1

+4.0

CA1= 5.7
CA2= 0.0
CA3= 1.5

機械整形L1=6.6

SL=22.2

人力整形L2=15.8

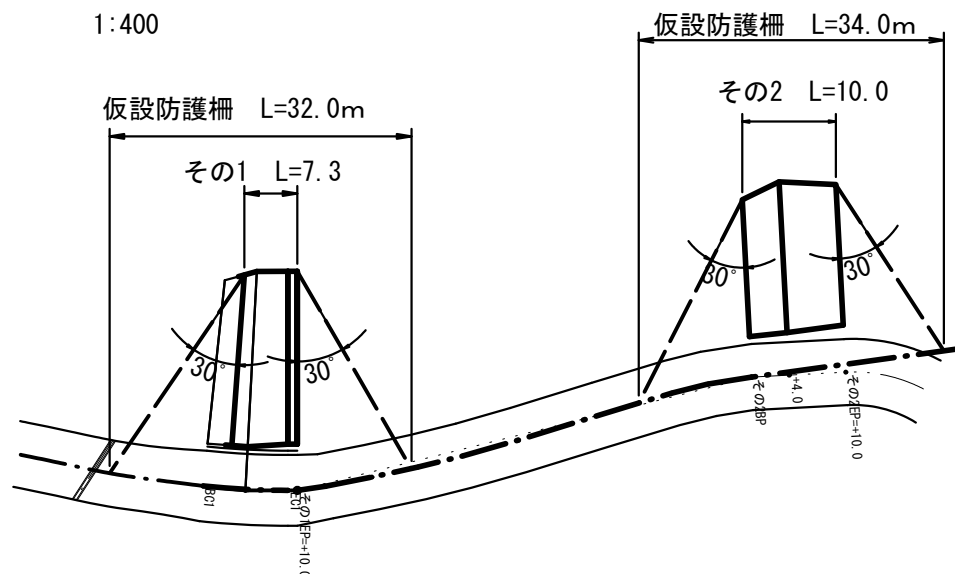
BP

CA1= 0.0
CA2= 0.0
CA3= 0.1

機械整形L1=6.4

既設ラス張を、50%撤去する事

1:400



CA1= 人力切取
CA2= 機械切取
CA3= 崩土切取

その2 総合図

実施

路線名	日影入線	事業名	林道改良	事業	
林道区分		級別区分	1級	設計速度	40km/h
年度	令和2年度	施工主体	箕輪町		
名称	その2総合図		2葉中	2番	
施工地	長野県上伊那郡箕輪町				
縮尺	1:100				