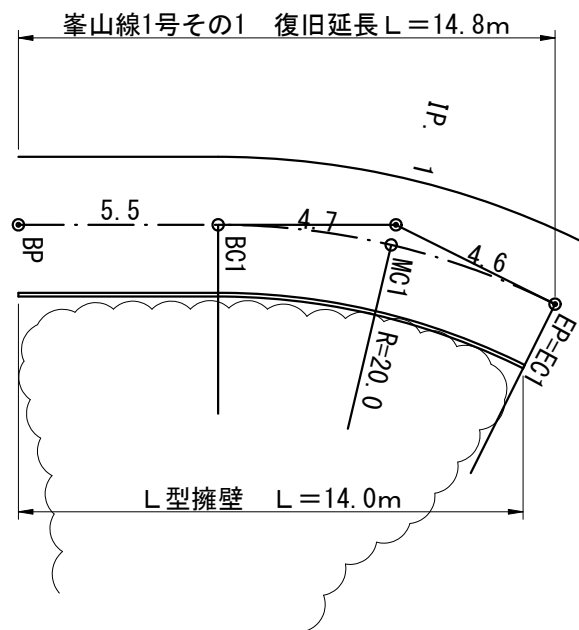
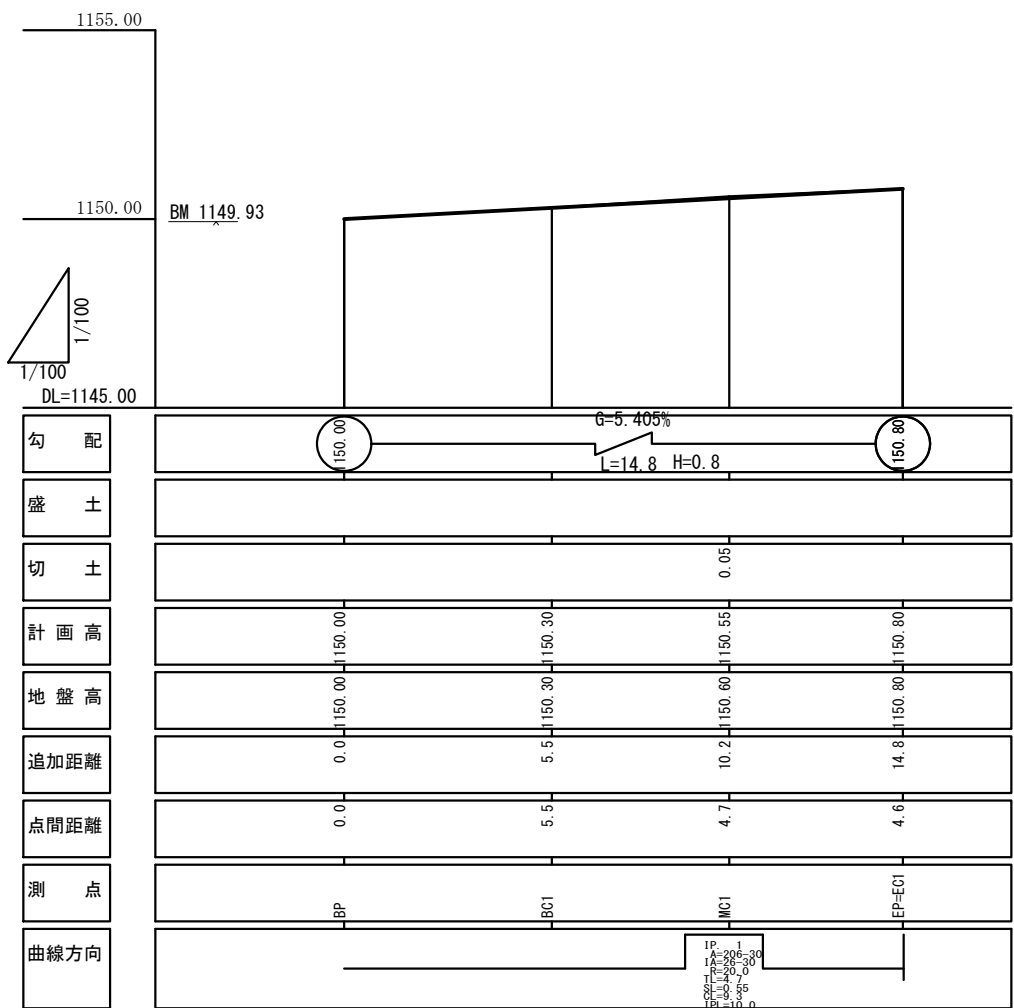


平面図 1:100

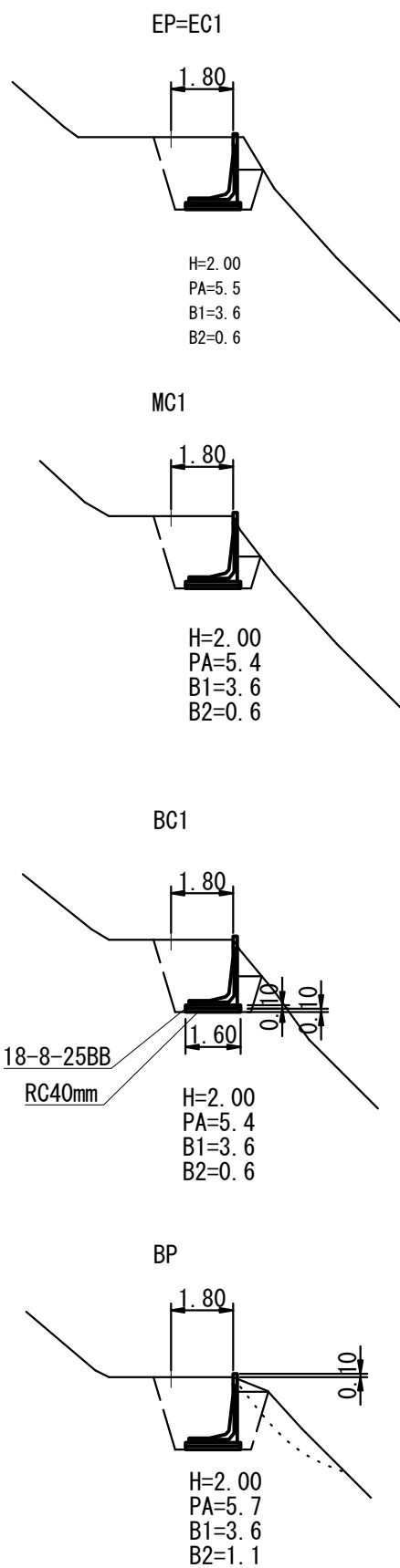
IP	A	IA		R	TL	SL	CL	IP-L		摘要
		L	R							
IP 1	206-30		26-30	20.0	4.7	0.55	9.3			



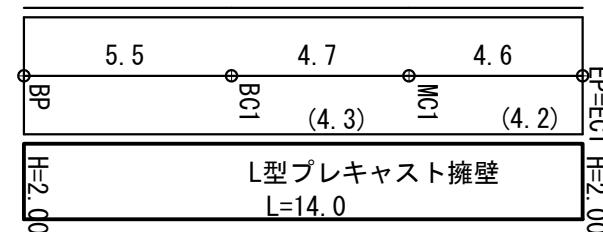
縦断面図



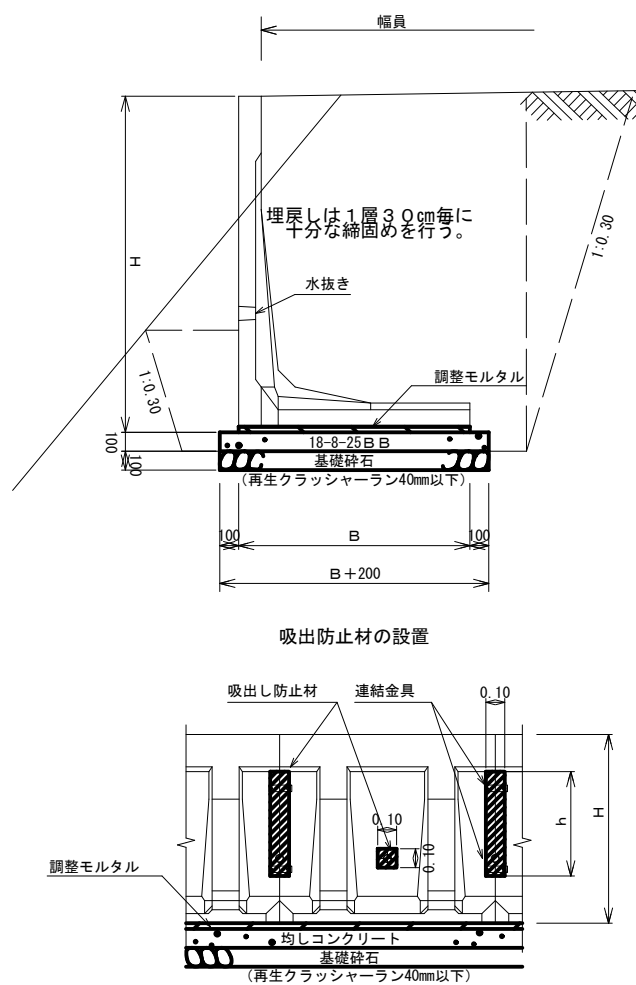
横断面図 1:100



展開図 1:100



L型擁壁工標準断面図



種別	底盤幅 B	コンクリート	均し型枠	基礎砕石
0.75	0.60	0.080	0.20	0.80
1.00	0.75	0.090	0.20	0.95
1.25	0.90	0.110	0.20	1.10
1.50	1.05	0.125	0.20	1.25
1.75	1.23	0.143	0.20	1.43
2.00	1.40	0.160	0.20	1.60
2.25	1.58	0.178	0.20	1.78
2.50	1.70	0.190	0.20	1.90
2.75	1.90	0.210	0.20	2.10
3.00	2.00	0.220	0.20	2.20
3.50	2.25	0.245	0.20	2.45
4.00	2.50	0.270	0.20	2.70
4.50	2.80	0.300	0.20	3.00

- 施工上の注意事項
- 1、底盤幅(B)は各社製品の最小寸法をもって標準とする
 - 2、基礎コンクリート上に調整モルタルを施工する
 - 3、水抜き及び製品との継目に吸出し防止材を設置する(図)
 - 4、製品との継目はモルタル等により整合、目地詰めを行う(コーキング処理)
 - 5、埋戻しは良質な土砂を使用し、300mm毎に十分な締めを行う
 - 6、岩の場合基礎砕石なし

1号その1 実施

路線名	峯山線	事業名	林道施設災害復旧事業		
林道区分		級別区分	2級	設計速度	20km/h
年度	令和2年度	施工主体	箕輪町		
名称	総合図	1 業中 1 番			
施工地	長野県 上伊那郡 箕輪町 大字 福与 宇 峯山				
縮尺	図示	審査者	設計者		