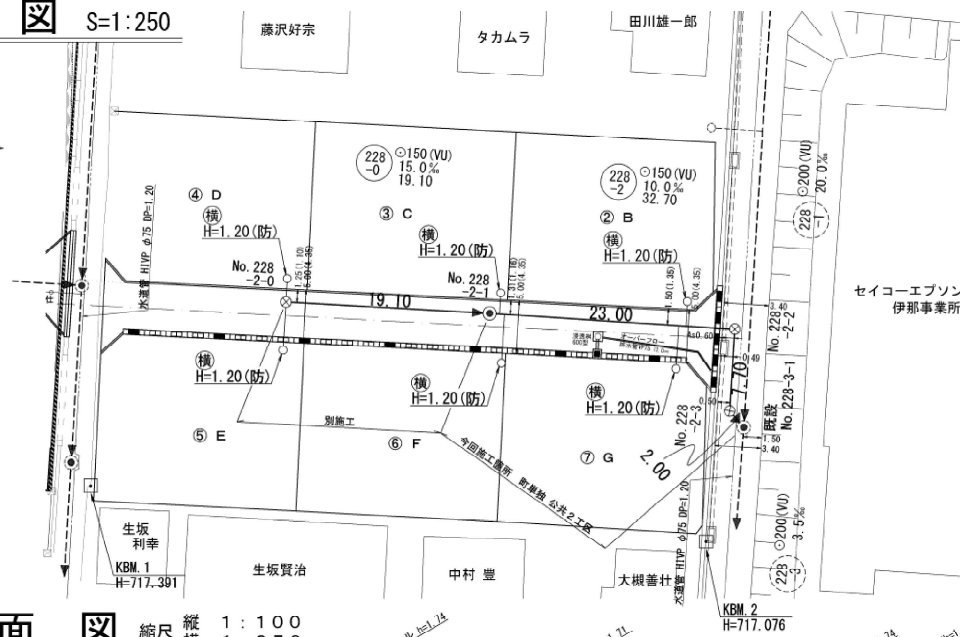
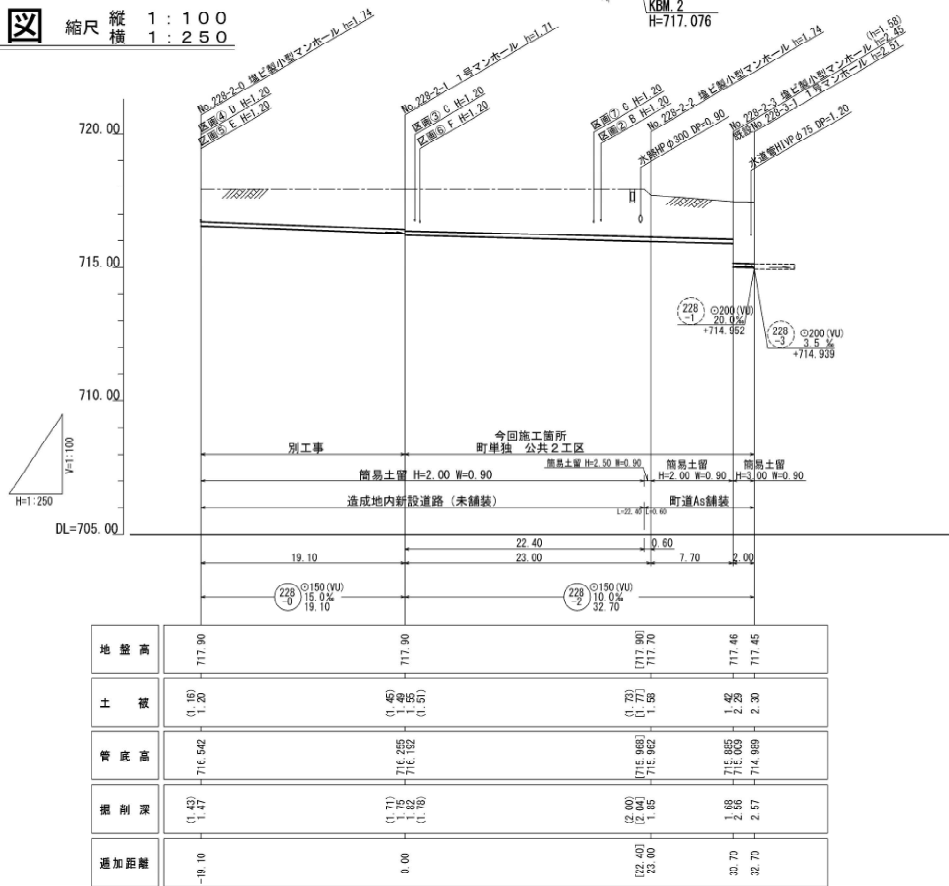


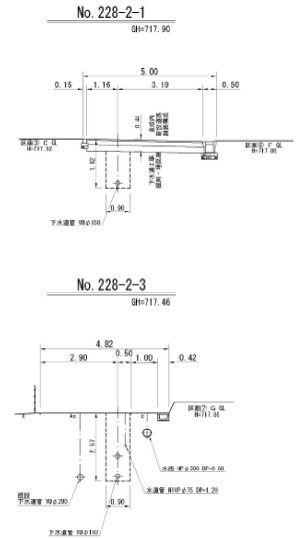
平面図 S=1:250



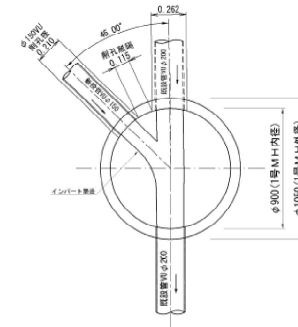
縦断面図 縮尺 縦 1:100 横 1:250



横断図 S=1:100



既設No. 228-3-1流入図 S=1:20



位置図 S=1:10,000



測点	X	Y
KBM. 1	-8660.341	-46894.324
KBM. 2	-8602.747	-46889.088
No. 228-2-1	-8623.001	-46910.421
No. 228-2-2	-8600.047	-46908.968
No. 228-2-3	-8600.530	-46901.283
既設 No. 228-3-1	-8599.208	-46899.782

路線番号表	
228-2	
令和2年度 町単独 宅地造成開通 公共下水道管渠埋設工事	
平面/縦断/横断図 縮尺 図示	
管轄町 松島 北2 町単独 公共2工区	
町長 白鳥 課長 田中	
原 案	設 計
図面番号 2 葉中之 1	
箕輪町 役場	

※ () 内数値は、造成地内新設道路のアスファルト以下(-0.04m)での値を示す。
[] 内数値は、舗装境での値を示す。

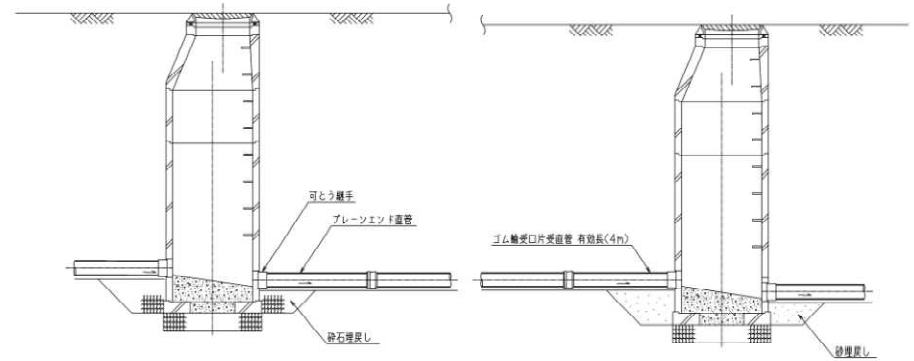
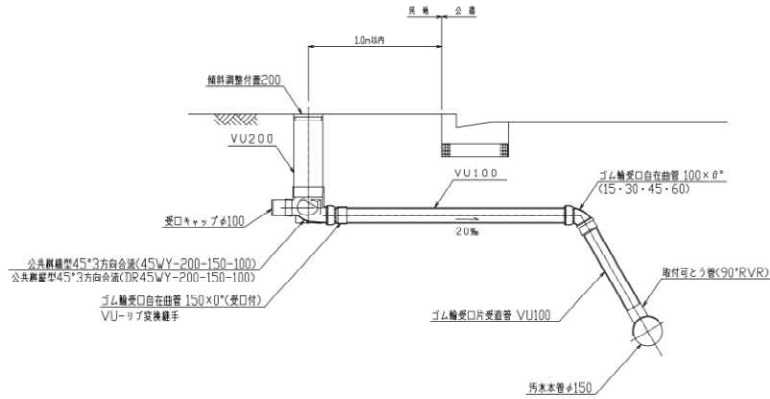
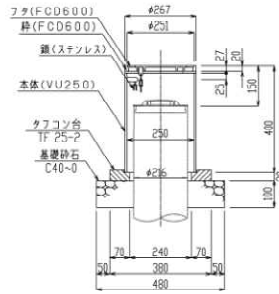
小口径公共マス設置及び取付管工標準図

縮尺 1:20

マンホール継手部詳細図

縮尺 1:30

防護蓋詳細図 縮尺 1:10

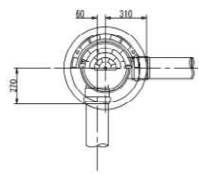


土工標準図 縮尺 1:30

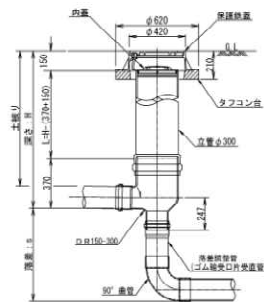
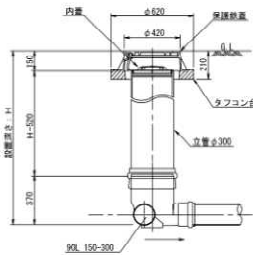
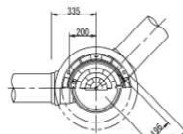
塩ビ製小型マンホール詳細図 縮尺 1:20

縮尺 1:20

90L

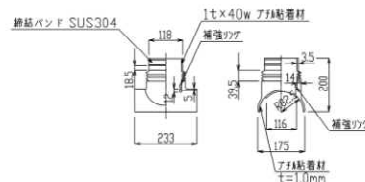


DR

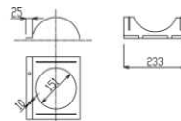


ゴム製可とう継手支管詳細図 縮尺 1:10

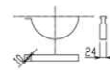
本体ゴム



押さえカバー (SUS304)

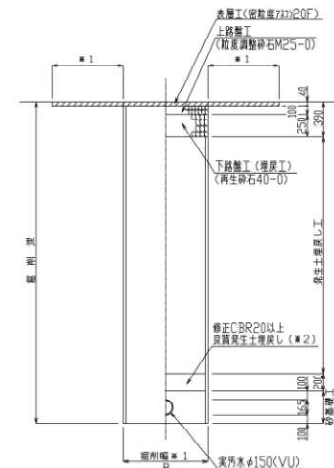


Uバンド (SUS304)



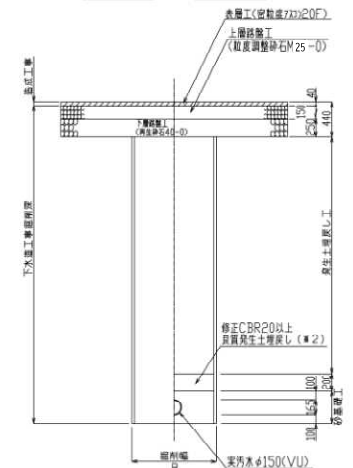
町道部

掘削 埋戻し



造成地内新設道路

掘削 埋戻し



※1 表層は全面削りとする。
 ※2 良質発生土は、5ヶ所程度に設置し、影響を及ぼすような箇所をいっしょに埋め戻すものとする。
 (修正CBR20以上)
 B=900

令和2年度 町単独 宅地造成関連 公共下水道管理施設工事			
構造図	縮尺	図示	
築輪町 松島 北2			
町単独 公共 2 工区			
町長	白鳥	課長	田中
副町長	坂	副課長	田中
図面番号 2 葉中之 2			
築輪町役場			