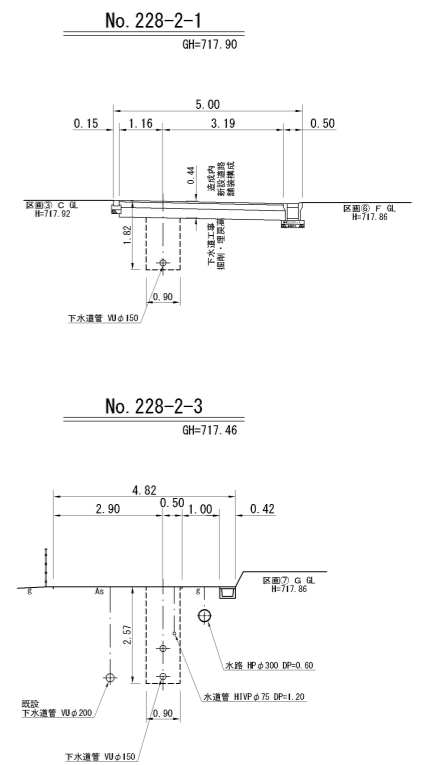


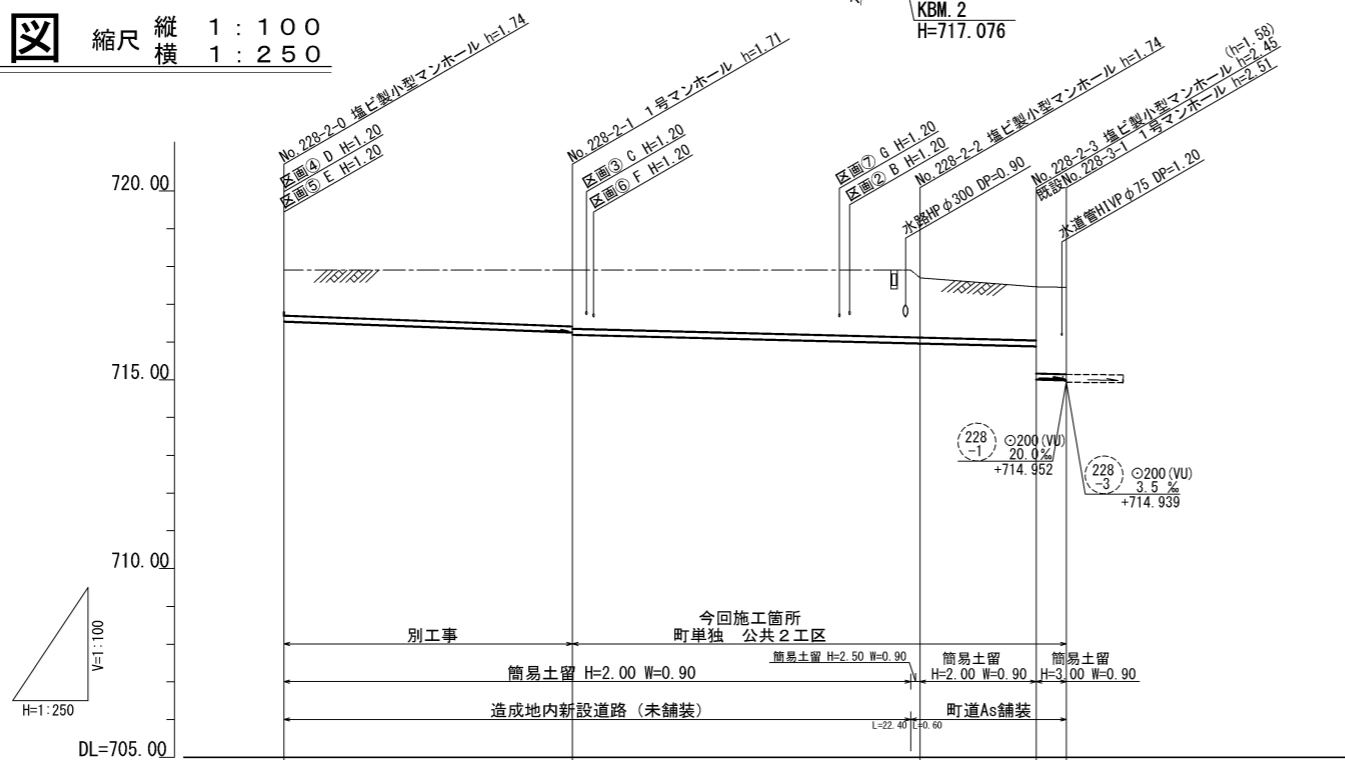
平面図 S=1:250



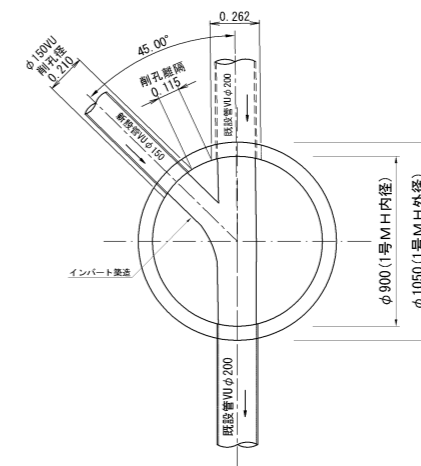
横断面図 S=1:100



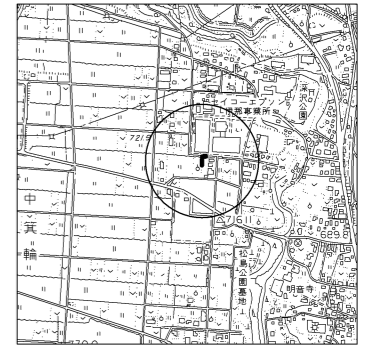
縦断面図 縮尺 縦横 1:100 1:250



既設No. 228-3-1流入図 S=1:20



位置図 S=1:10,000



地盤高	717.90	717.90	[717.90] 717.70	717.46	717.45
土被	(1.16) 1.20	(1.45) 1.49 1.55 (1.51)	(1.73) [1.77] 1.88	1.42 2.76 2.30	
管底高	716.542	716.255 716.192	[715.965] 715.962	715.855 715.809	714.989
掘削深	(1.43) 1.47	(1.71) 1.75 1.82 (1.78)	(2.00) [2.04] 1.85	1.68 2.58 2.57	
通加距離	-19.10	0.00	[22.40] 23.00	30.70	32.70

測点	X	Y
KBM. 1	-8660.341	-46894.324
KBM. 2	-8602.747	-46889.088
No. 228-2-1	-8623.001	-46910.421
No. 228-2-2	-8600.047	-46908.968
No. 228-2-3	-8600.530	-46901.283
既設 No. 228-3-1	-8599.208	-46899.782

路線番号表

228-2

令和2年度 町単独 宅地造成関連 公共下水道管渠埋設工事

平面/縦断/横断面図 縮尺 図示

箕輪町 松島北2 町単独 公共2工区

町長 白鳥 課長 田中

照査 設計 製図

図面番号 2 葉中之 1

箕輪町役場

※ () 内数値は、造成地内新設道路のアスファルト以下(-0.04m)での値を示す。
[] 内数値は、舗装境での値を示す。

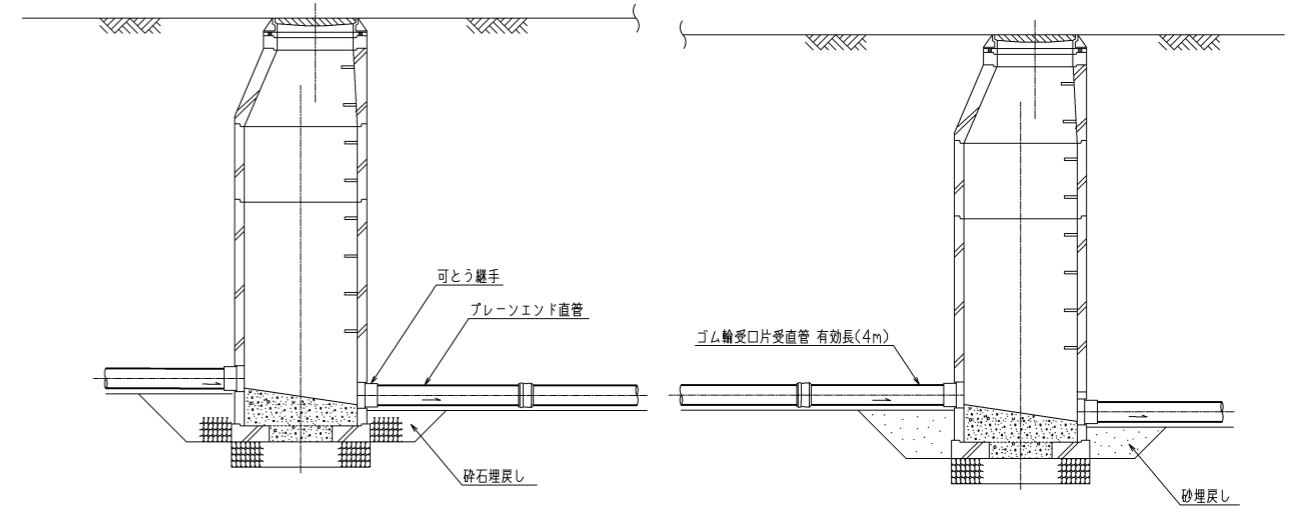
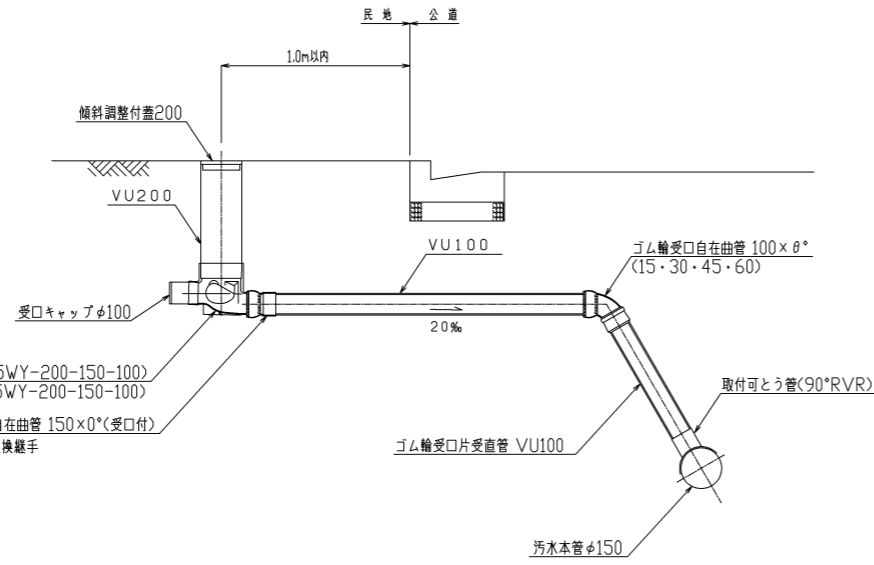
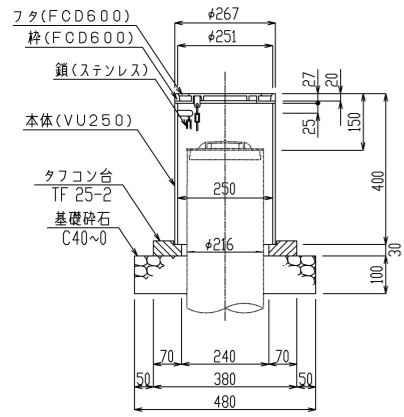
小口径公共マス設置及び取付管工標準図

縮尺 1:20

マンホール継手部詳細図

縮尺 1:30

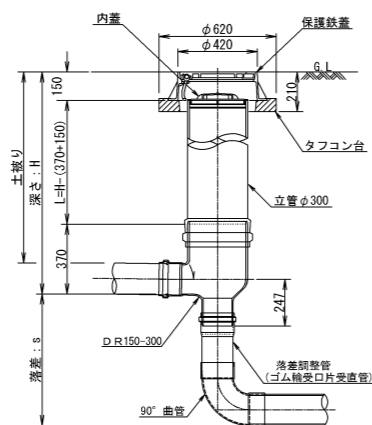
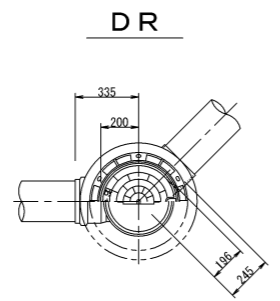
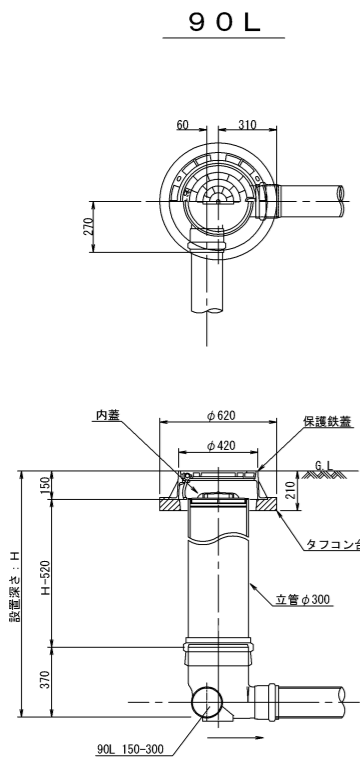
防護蓋詳細図 縮尺 1:10



土工標準図 縮尺 1:30

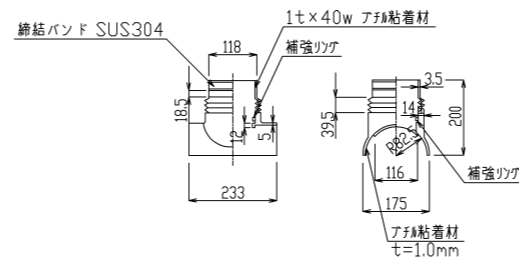
塩ビ製小型マンホール詳細図 縮尺 1:20

縮尺 1:20

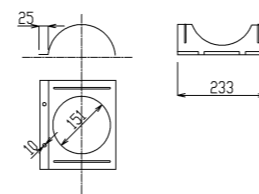


ゴム製可とう継手支管詳細図 縮尺 1:10

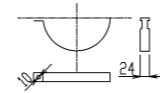
本体ゴム



押さえカバー (SUS304)

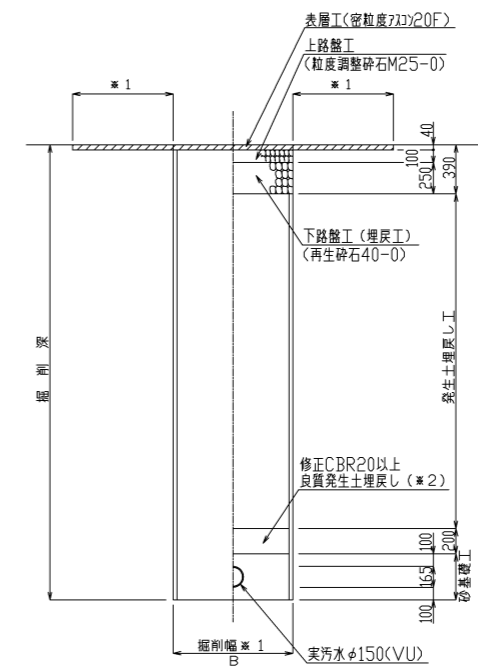


Uバンド (SUS304)



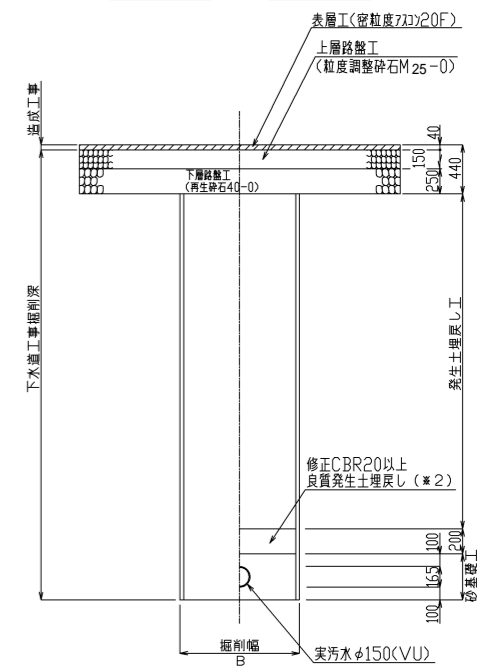
町道部

掘削 埋戻し



造成地内新設道路

掘削 埋戻し



※1 表層は全面復旧とする。
 ※2 良質発生土は、石・かれきなど管に影響を及ぼすような固形物をいっしょに埋め込んではいけません。(修正CBR20以上)
 B=900

令和2年度 町単独 宅地造成関連 公共下水道管渠埋設工事			
構造図	縮尺 図示		
箕輪町 松島北2 町単独 公共 2 工区			
町長	白鳥	課長	田中
照査	設計	製図	
図面番号 2 葉中之 2			
箕輪町役場			