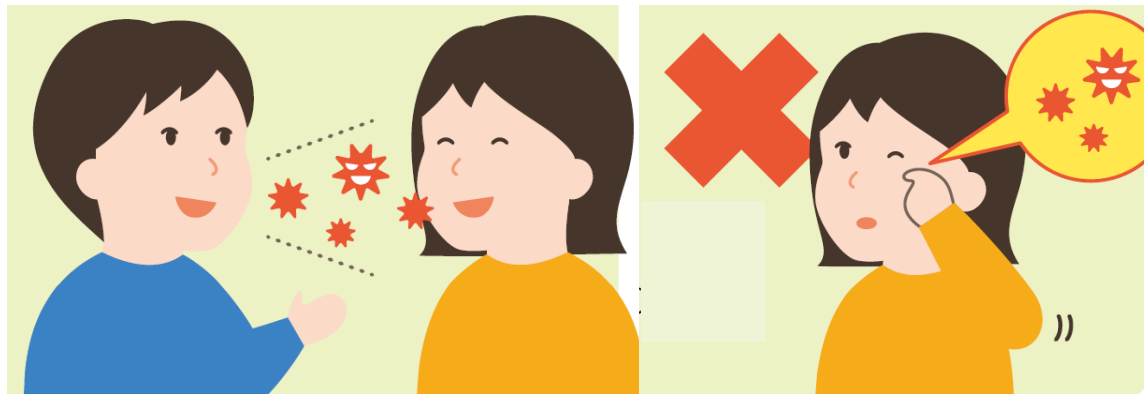


冬季に向けて一層の感染防止対策を！

改めてご認識を！

新型コロナウイルスは、

飛沫 と 接触 で感染します！



【対策のポイント】

換気 → 空気中のウイルス濃度を下げる

加湿 → 空気中のウイルスを舞い上がらせない

特に空気が乾燥する**冬**は、飛沫感染にご注意を！

会食の場面では

- **密な室内**（人と人の間隔が不十分な状況）での**大人数**の会食
- **換気が不十分**な状況での懇親会
- 換気があっても**マスクなし**での、**長時間**の宴会
- **マスクなし、飛沫感染対策なし、マイクの消毒が不十分**な状況でのカラオケ



職場では

- ・ 感染拡大地域（県外）での長時間の飲食や接待を伴う飲食により感染し社内へ持ち込み
- ・ 勤務場所では万全でもマスクを外しがちな場所での感染
 - = 休憩室、食堂、喫煙所、仮眠室など
- ・ 勤務時間内は万全でもマスクを外しがちな時間帯での感染
 - = 昼食・休憩時、業務後の飲食、仕事上での会食など



家庭や寮など共同生活の場では

- ・ 外での会食や職場、感染拡大地域での感染の家庭への持込み
- ・ 対面でマスクなしでの、長時間の食事や談話
- ・ 食器やタオルなどの共用
- ・ 密な室内（人と人の間隔が不十分な状況）での親族等の会食
- ・ 換気が不十分な車内環境で、マスクなしでの同乗

