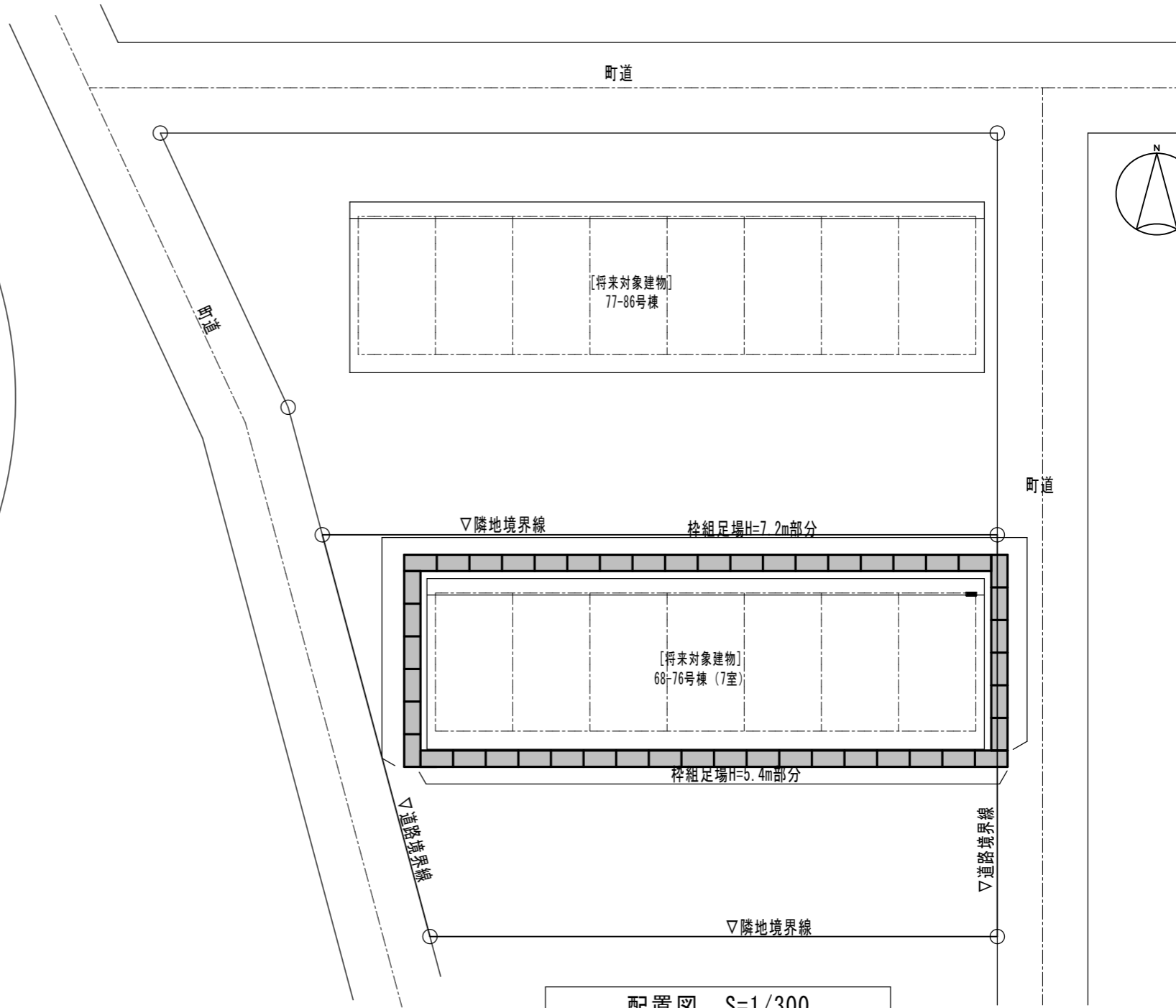


案内図 non scale

施工条件

- ・本工事は運用中の共同住宅であり、居住者に対する配慮が特に求められるため、工事の際には居住者側及び建物管理者と十分な連絡及び協議を行うこと。
- ・工事のために敷地内を工事作業用地として利用する場合は居住者及び建物管理者と協議を行うこと。
- ・工事は建物を使用しながらの工事のため、工事範囲、工程等、施設管理者等を含めて十分な協議をした上で、実施工程表を提出して監督員の承諾を得ること。
- ・大きな騒音の発生する作業は、原則として、休日、時間外に計画すること。ただし、居住者に支障がないとして、施設管理者の承諾を得た場合にはその限りではない。
- ・本工事の施工に際し、敷地内への機材等の搬入出は、居住者に迷惑が掛からないよう十分に注意すること。
- ・登下校時・出退勤時間帯と工事車両の通行が重複しないように時間帯の分離を図ると。

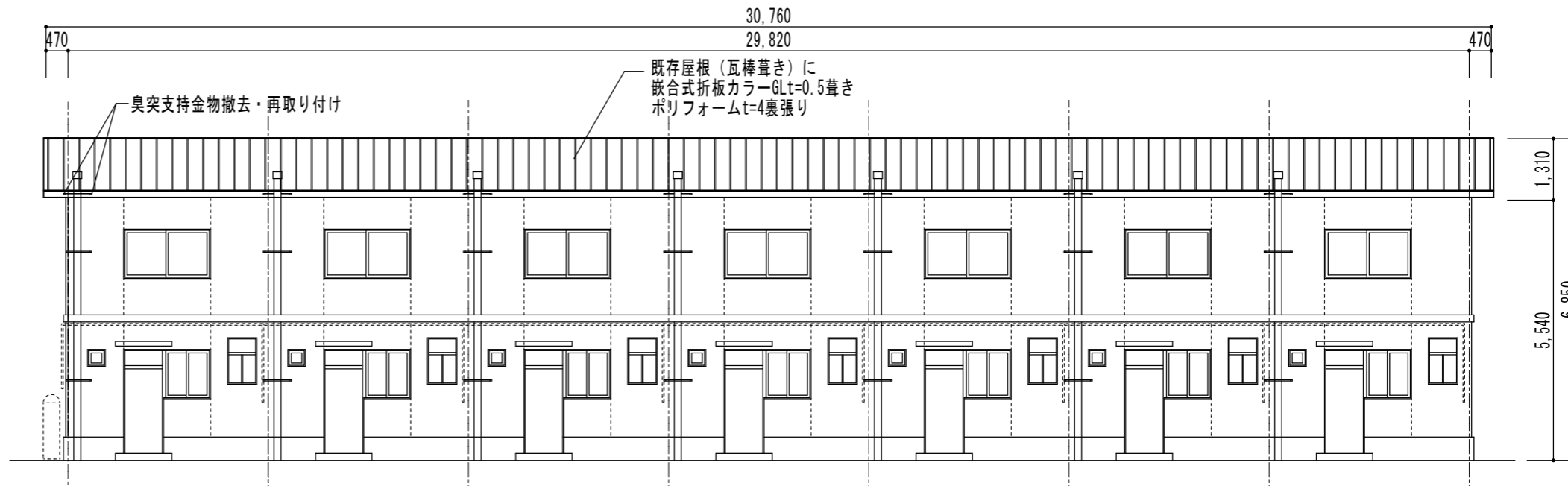


配置図 S=1/300

- ・ 工事対象建物を示す。
- ・ 足場部分を示す。枠組足場W900 H7,200

工事概要

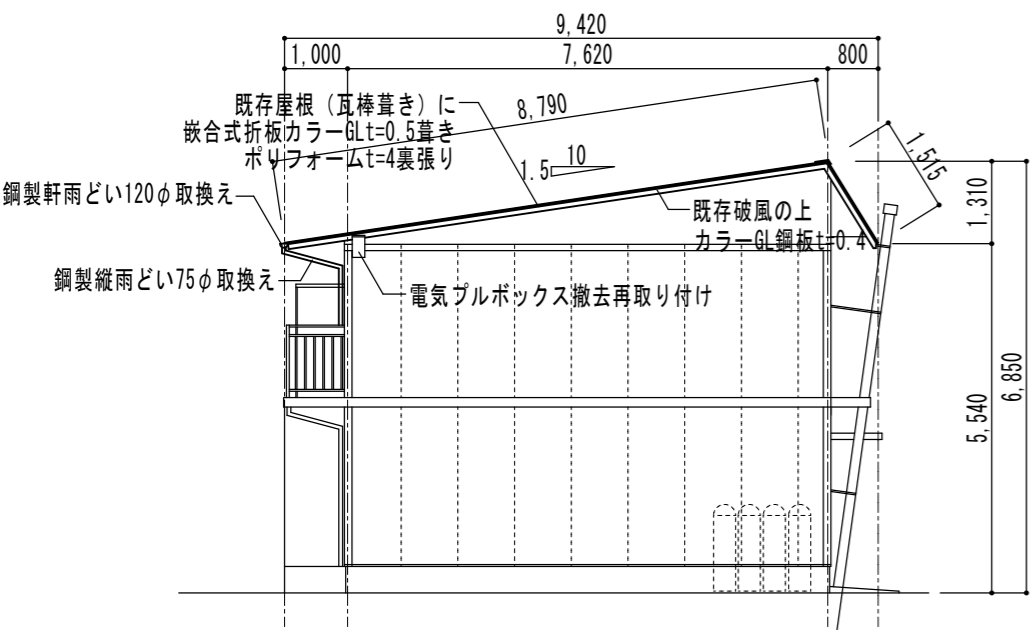
- ・ 既存屋根材を下地とし、新たな屋根材をかぶせるカバー工法を採用する。
- ・ 新たな屋根材の工程方法は金物によるキャッチ工法とする。
- ・ 新たな屋根材の設置に伴い、既存破風・鼻隠しもカバー工法にて施工する。
- ・ 軒樋及び2階部分のみ縦樋を既存撤去し、新たに施工する。



北側立面図 S=1/120



南側立面図 S=1/120



東側立面図 S=1/120

MEMORANDUM	TITLE 令和元年度 社会資本整備総合交付金事業 長岡住宅団地屋根改修工事	ITEM 立面図	SCALE 1/120	DATE 2019年10月	CHECK-DRAWING 技師設計 一般建築士 第13507号 一級建築士 第352433号 小河 肇 一級建築士 第22929号 伊東 和典	株式会社 創和設計 長野県上伊那郡岡谷町 2674-1 TEL.0265-70-1222 (代) 長野県塩尻市大門東町 509 TEL.0263-52-8972 (代) 一級建築士 大庭愛輝 第352433号 一級建築士事務所所長 伊藤 (伊藤) G-37121 号 小河 肇	SHEET NO. A-05
------------	--	-------------	----------------	------------------	---	--	-------------------