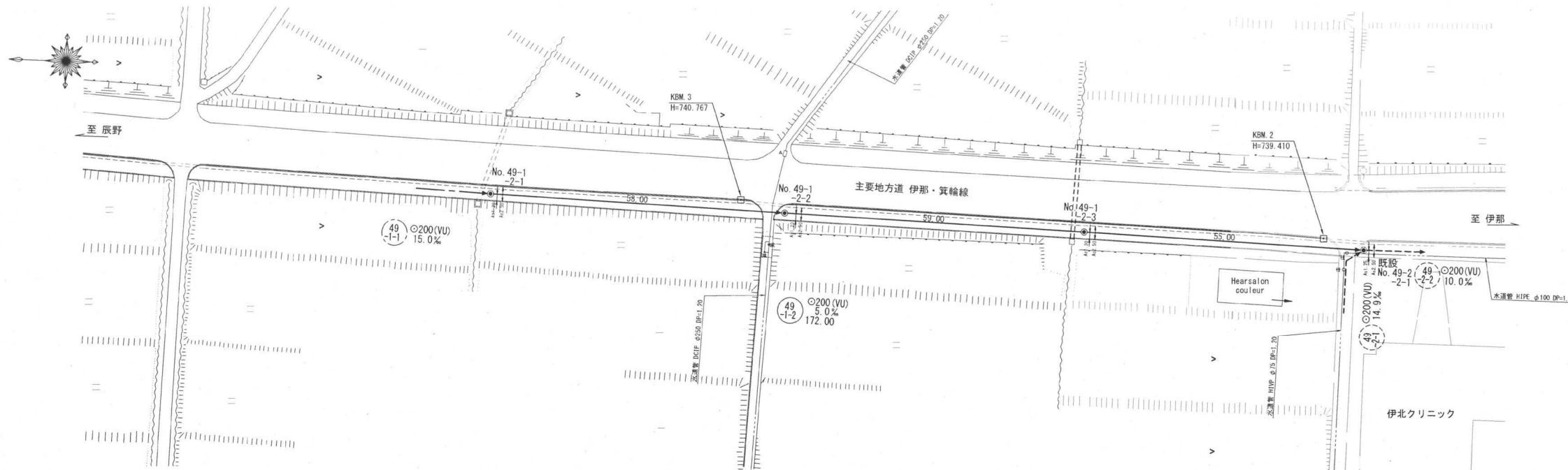
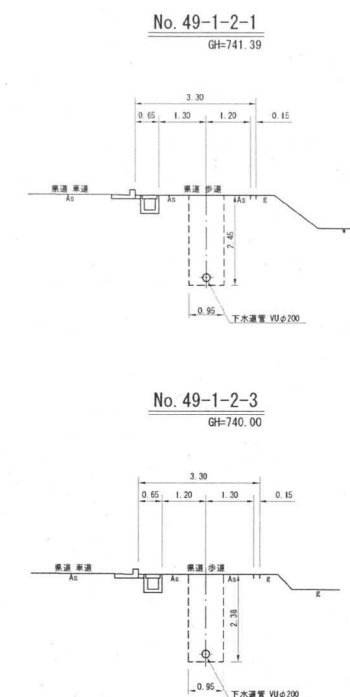


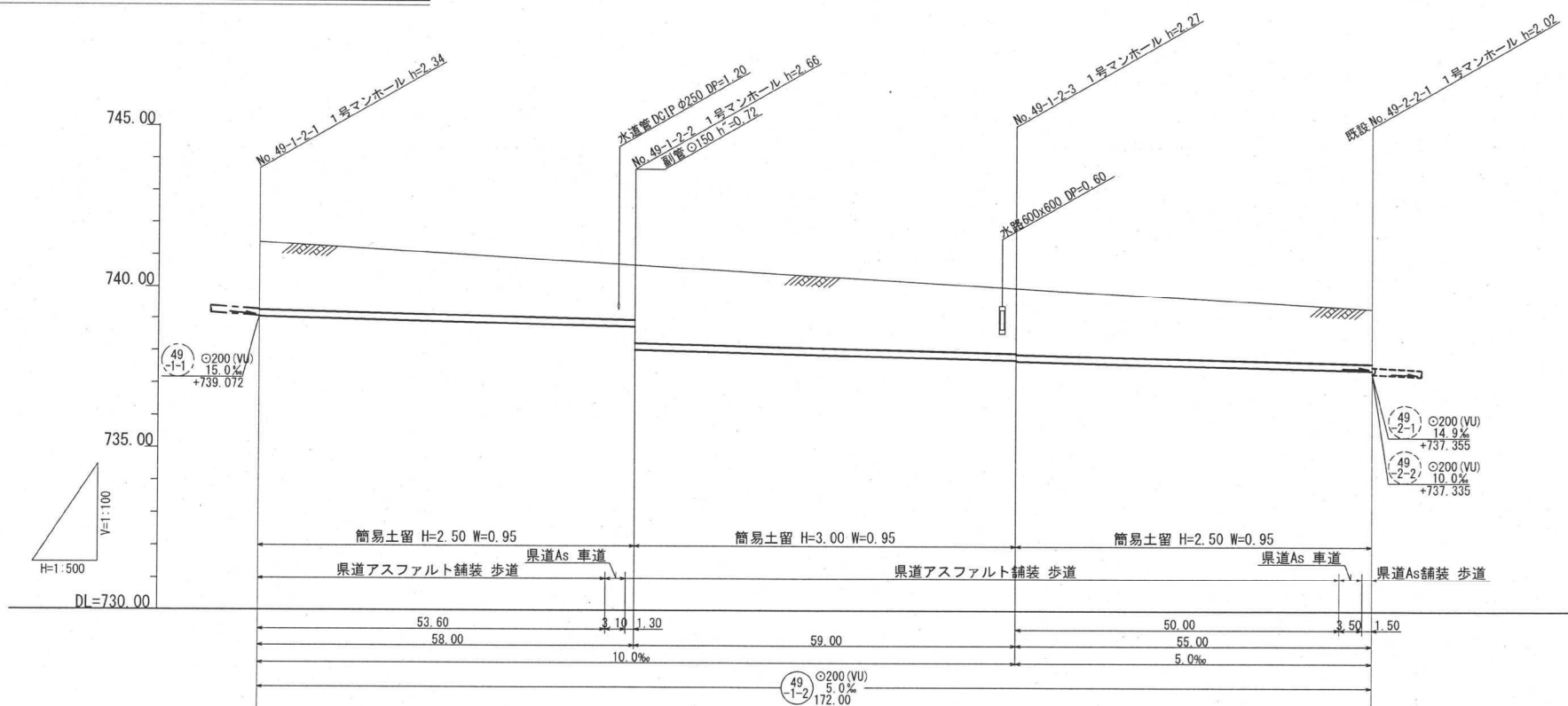
平面図 S=1:500



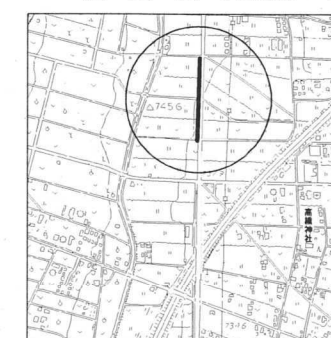
横断図 S=1:100



縦断面図 縮尺 縦 1:100 横 1:500



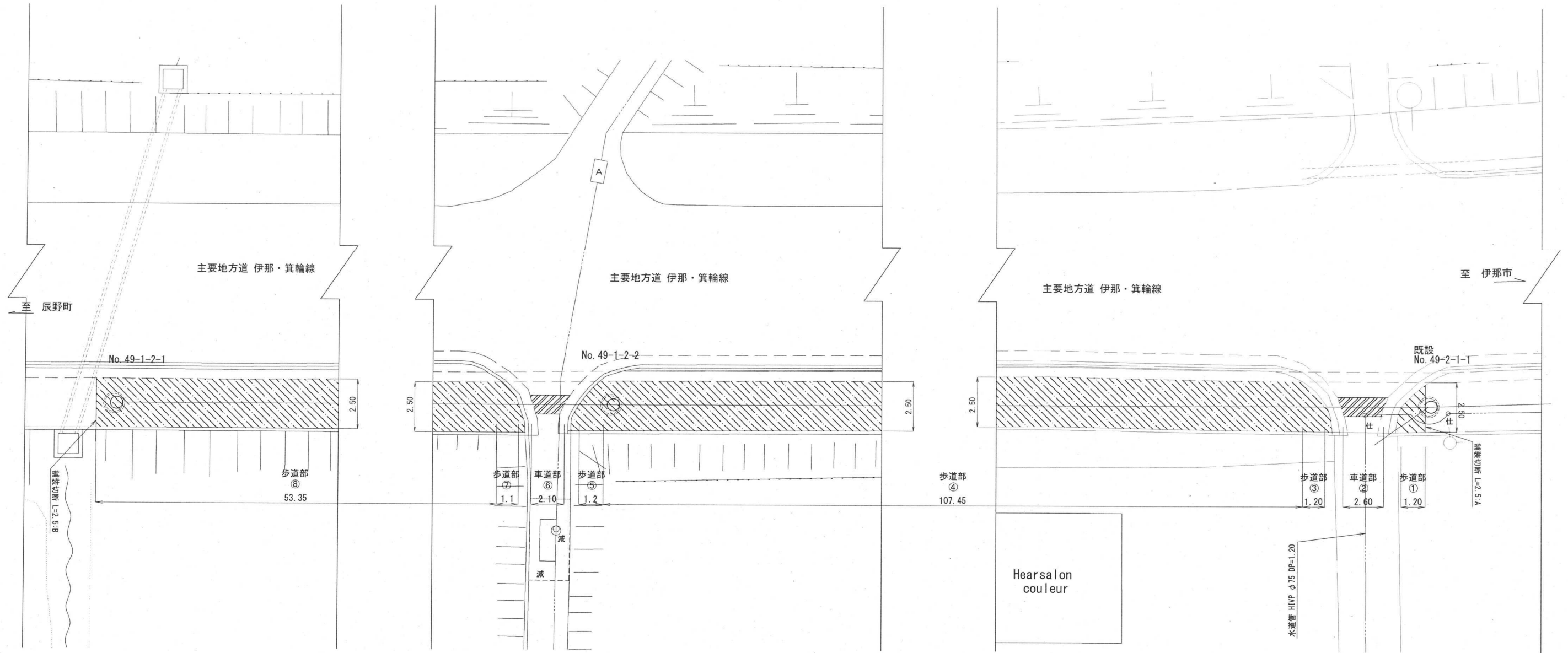
位置図 S=1:10,000



地盤高	741.39	740.70	740.00	739.35
土 被	2.13	1.73 2.45	2.05 2.07	1.69
管底高	739.052	738.762 738.042	737.747 737.127	737.452
掘削深	2.45	2.05 2.77	2.35 2.38	2.01
透加距離	0.00	58.00	117.00	172.00

路線番号表	
49	-1-2
令和元年度 社会資本整備総合交付金 事業 公共下水道管渠埋設工事	
平面/縦断/横断面図	縮尺 図示
箕輪町大出 交付金事業 特環 1 工区	
町長	白鳥 課長 田中
照査	設計 製図
図面番号 3 葉中之 1	
箕輪町役場	

# 舗装展開図 S=1:100



- 主要地方道 伊那・箕輪線 車道As乗入復旧範囲
- 主要地方道 伊那・箕輪線 歩道As復旧範囲

舗装復旧面積算出表 (m<sup>2</sup>)

	延長 (m)	復旧幅 (m)	復旧面積 (m <sup>2</sup> )	舗装区分	備考
①	1.20	—	2.4	歩道部	図面より
②	2.60	0.95	2.5	車道部	
③	1.20	—	2.6	歩道部	図面より
④	107.45	2.50	268.6	乗入部	
⑤	1.20	—	2.8	歩道部	図面より
⑥	2.10	0.95	2.0	車道部	
⑦	1.10	—	2.7	歩道部	図面より
⑧	54.45	2.50	136.1	歩道部	

舗装区分別  
復旧面積算出表 (m<sup>2</sup>)

県道As歩道	県道As乗入部
① 2.4	② 2.5
③ 2.6	⑥ 2.0
④ 268.6	
⑤ 2.8	
⑦ 2.7	
⑧ 136.1	
計 415.2	4.5

As舗装切断延長 (m)

	延長	備考
本管部	344.0	L=172×2
A	2.5	歩道 t=3cm
B	2.5	歩道 t=3cm
計	349.0	

※ 本管部は県道車道As(t=5cm)と  
県道歩道As(t=3cm)の延長

令和 元年度 社会資本整備総合交付金 事業 公共下水道管渠埋設工事			
舗装展開図	縮尺 1:100		
箕輪町大出 伊那・辰野(停)線 交付金事業 特環 1 工区			
町長	白鳥	課長	田中
照査	設計	製図	
図面番号 3 葉中之 3			
箕輪町役場			

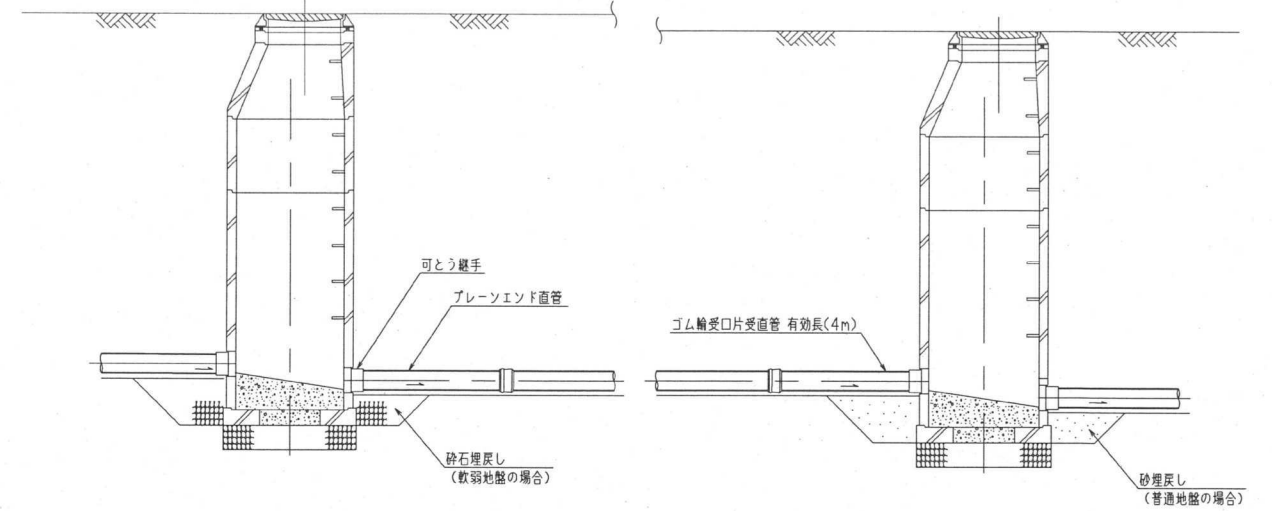
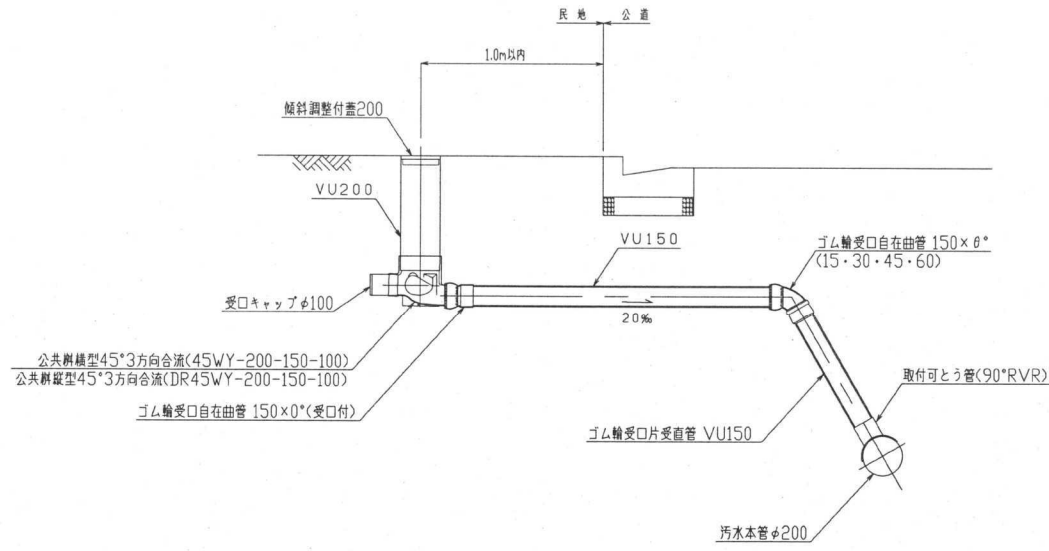
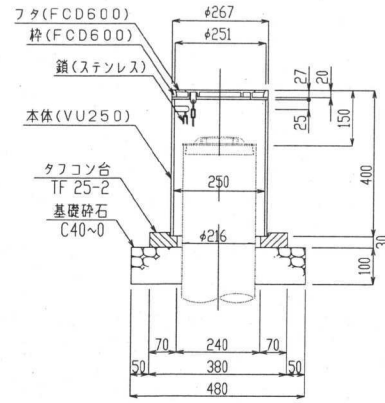
小口径公共マス設置及び取付管工標準図

縮尺 1:20

マンホール継手部詳細図

縮尺 1:30

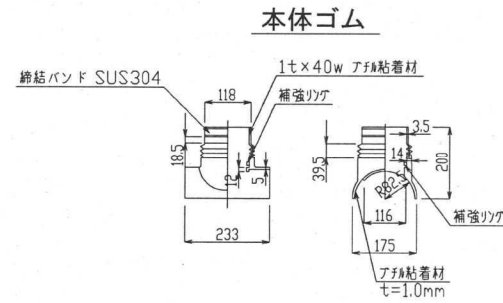
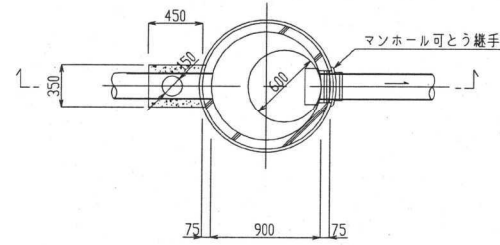
防護蓋詳細図 縮尺 1:10



副管標準構造図

縮尺 1:30

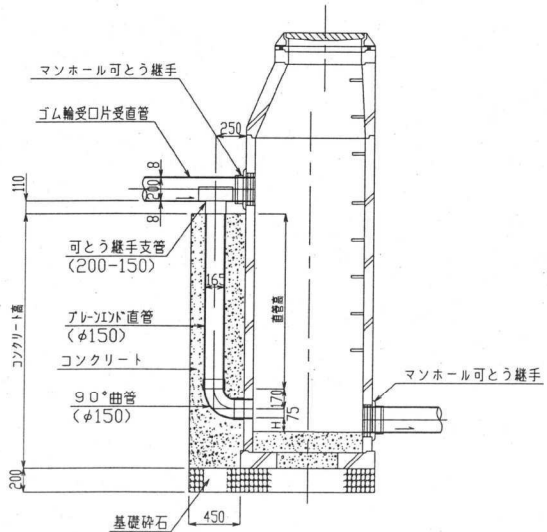
ゴム製可とう継手支管詳細図 縮尺 1:10



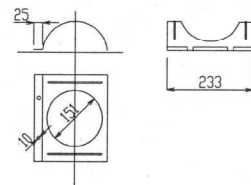
土工標準図

縮尺 1:30

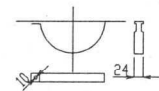
本管管径φ200×150



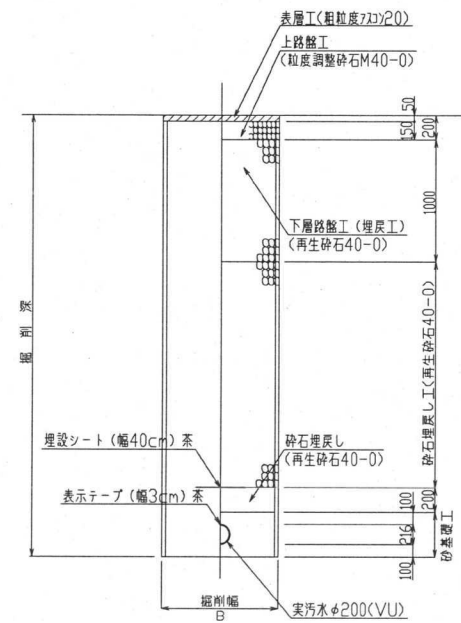
押さえカバー(SUS304)



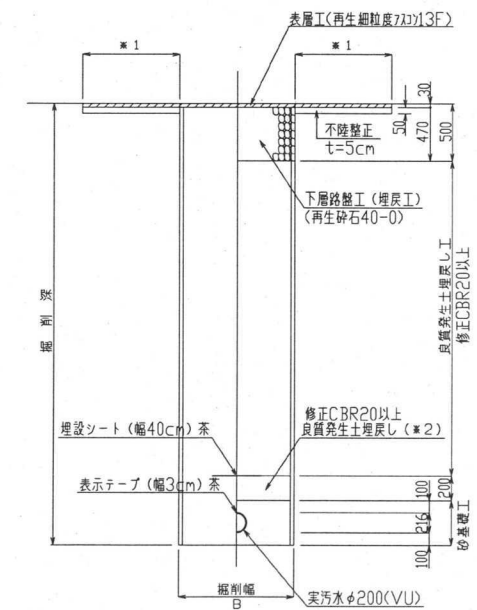
Uバンド(SUS304)



県道車道部(仮復旧)  
掘削 埋戻し



県道歩道部  
掘削 埋戻し



- \*1 表層は歩道部は全面復旧とする。車入部は掘削幅復旧とする。
- \*2 良質発生土は、石・がれきなどに影響を及ぼすような固形物をいっしょに埋め込んでならない。
- B=950 (H≦3.5)
- B=1050 (3.5<H≦4.0)
- B=1200 (4.0<H≦5.0)

令和元年度 社会資本整備総合交付金 事業 公共下水道管渠埋設工事	
構造図	縮尺 図示
箕輪町大出 伊那・辰野(停)線 交付金事業 特環 1 工区	
町長	白鳥 課長 田中
担当	設計 製図
図面番号	3 葉中 2
箕輪町役場	