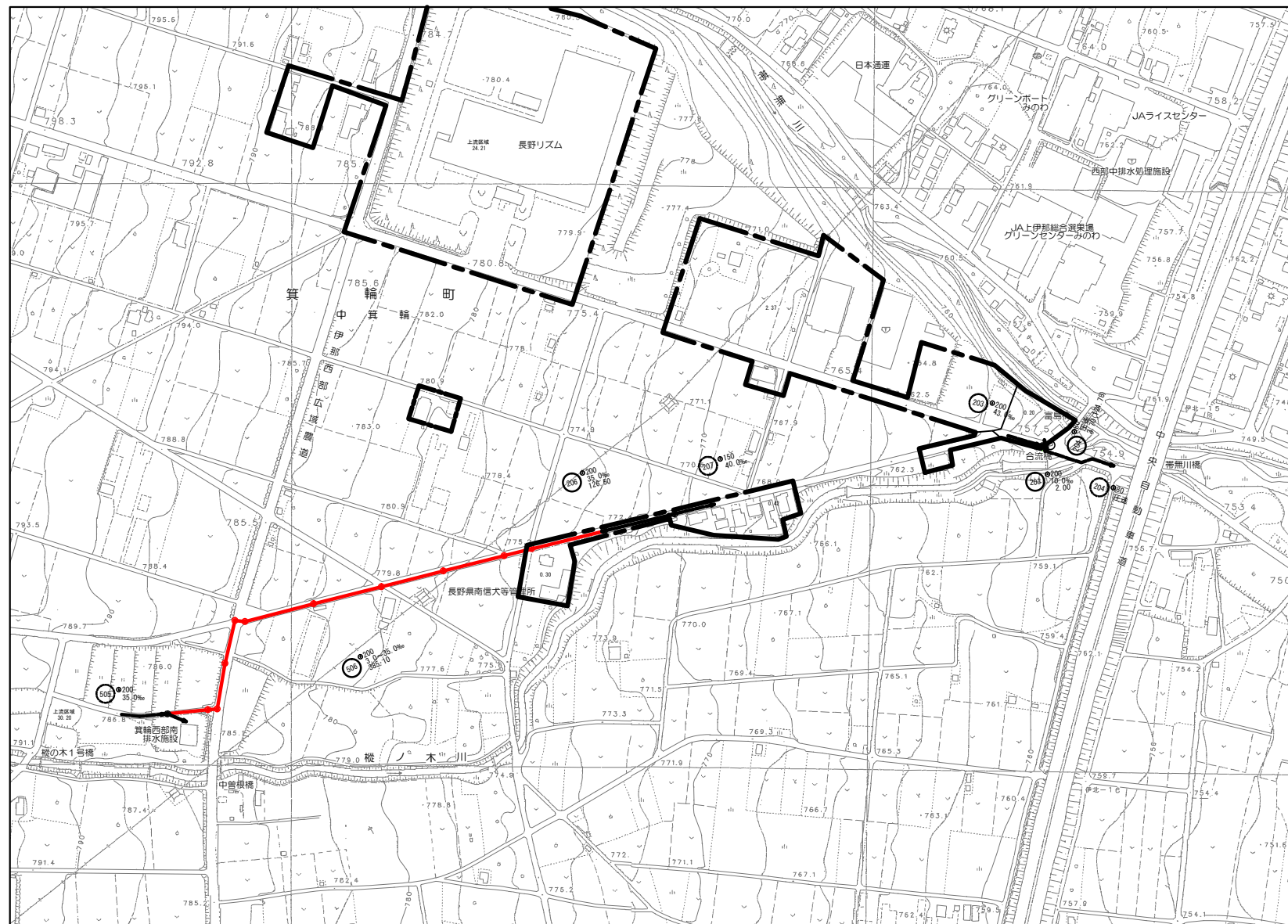
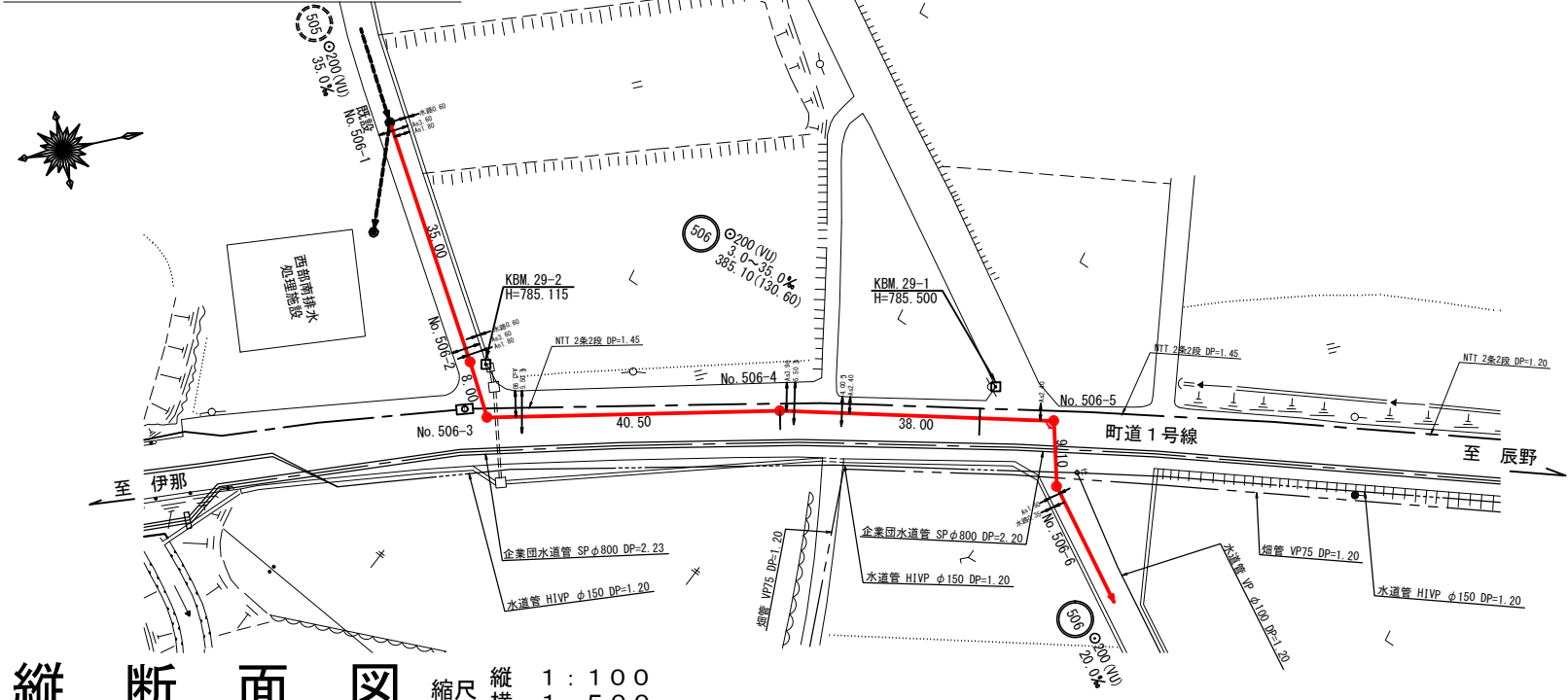


## 区画割平面図 S=1:2500

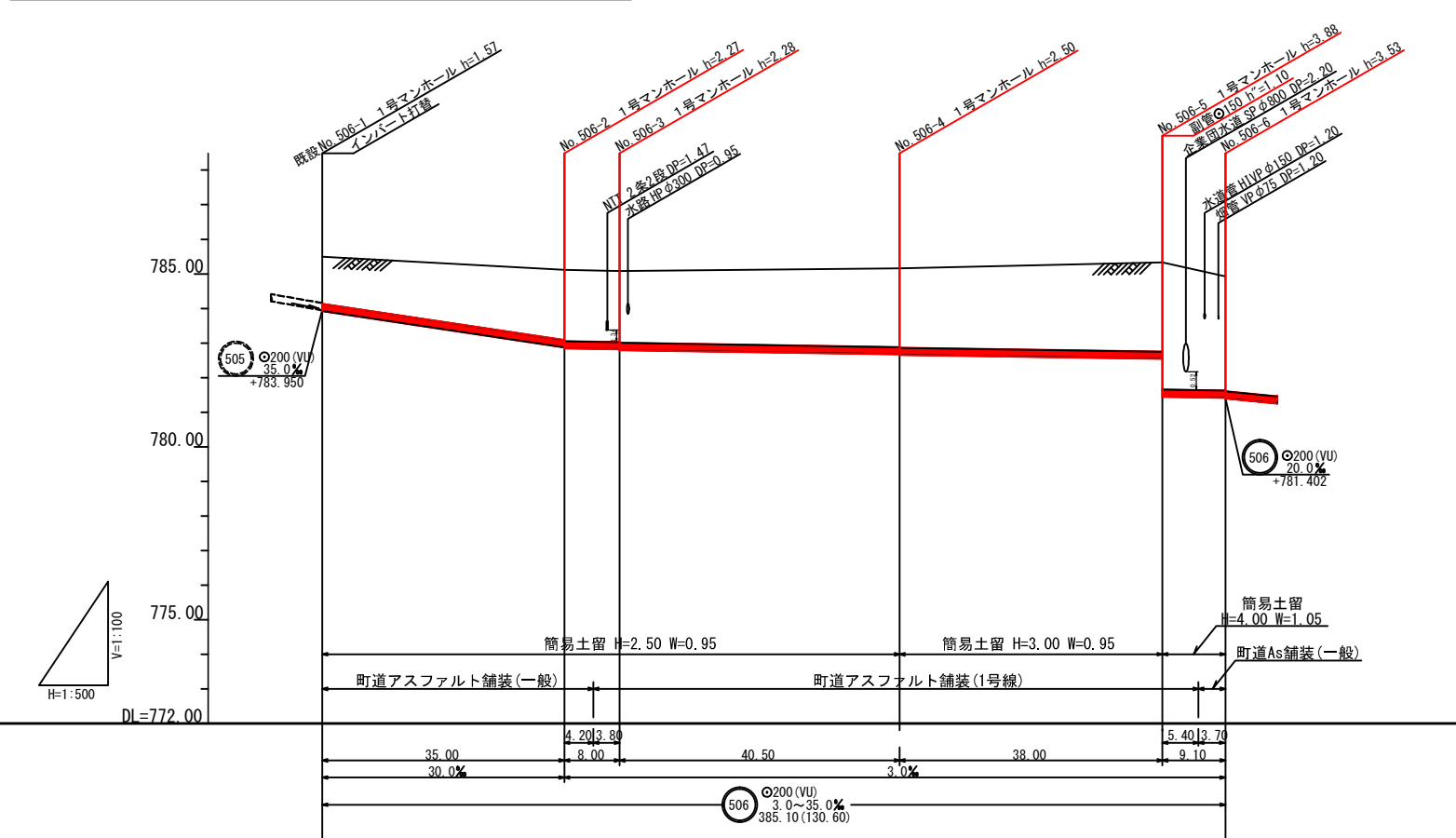


平成30年度 社会資本整備総合交付金 事業 公共下水道管渠埋設工事			
区画割平面図		縮尺 図示	
箕輪町 町道1号線・町道55号線・町道55号線 交付金事業 公共1工区			
町長 白鳥		課長 日野	
照査 新井	設計		製図
図面番号 10		葉中之 1	
箕輪町役場			

平面図 S=1:500

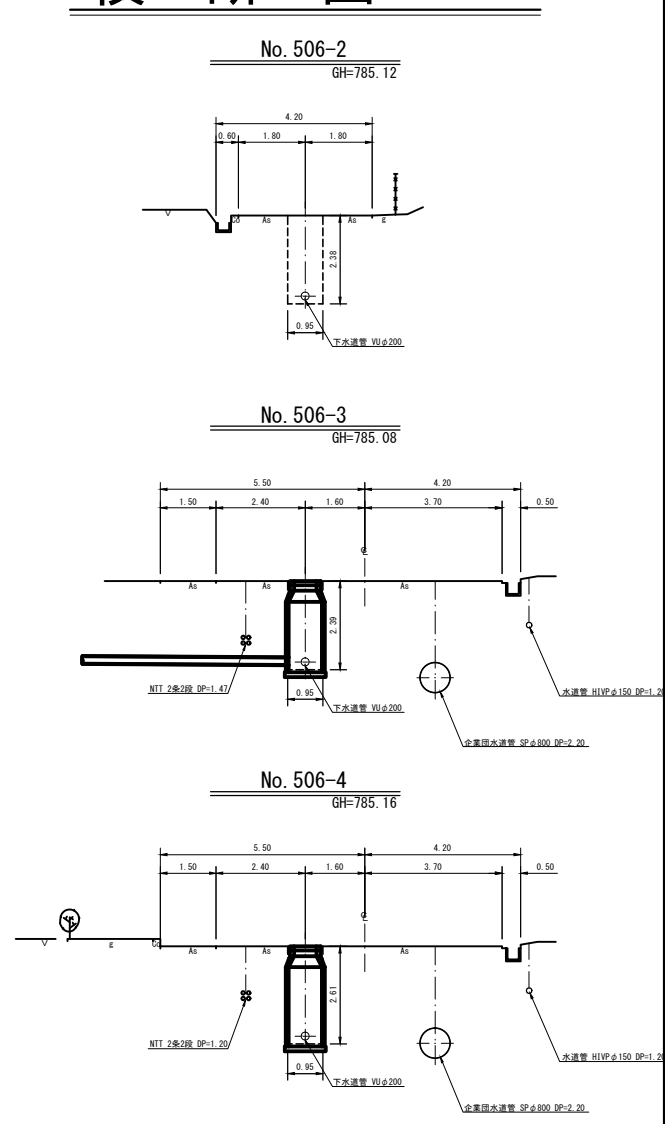


縦断面図 縦尺 1:100 横尺 1:500



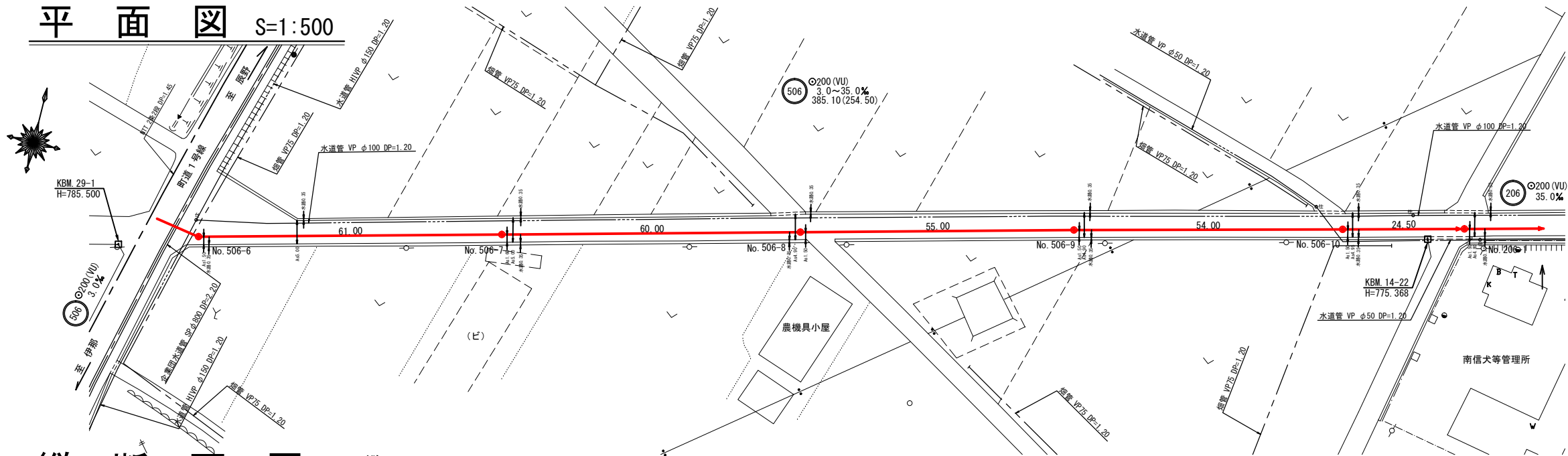
地盤高	785.50	785.12	785.08	785.16	785.33	784.93
土被	1.36	2.03	2.05	2.27	2.58	3.30
管底高	783.930	782.886	782.822	782.880	782.546	781.422
掘削深	1.68	2.38	2.37	2.51	2.89	3.62
透加距離	0.00	35.00	43.00	83.50	121.50	130.60

横断面図 S=1:100

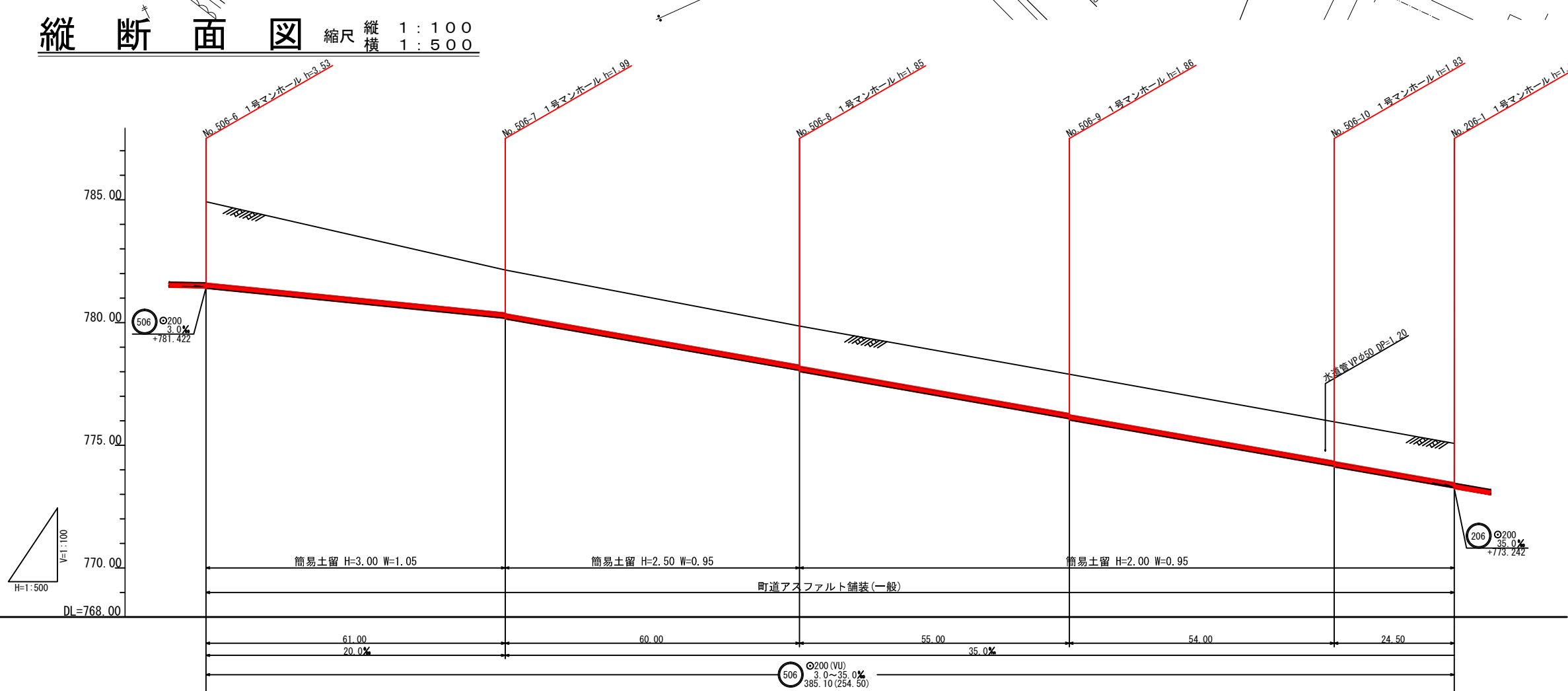


路 線 番 号 表			
506			
平成30年度 社会資本整備総合交付金 事業 公共下水道管渠埋設工事			
平面/縮断/横断面図		縮尺 図示	
箕輪町 町道1号線・町道59号線・町道55号線 交付金事業 公共1工区			
町長 白鳥		課長 日野	
調査 新井	設計		製図
図面番号 10 葉中之 2			
箕輪町役場			

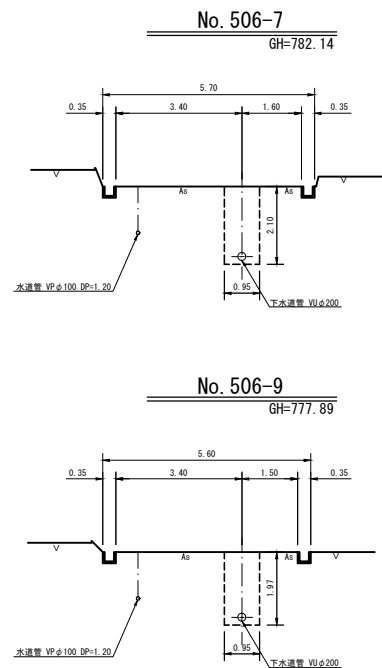
平面図 S=1:500



縦断面図 縮尺 縦 1:100 横 1:500



横断面図 S=1:100



位置図 S=1:10,000

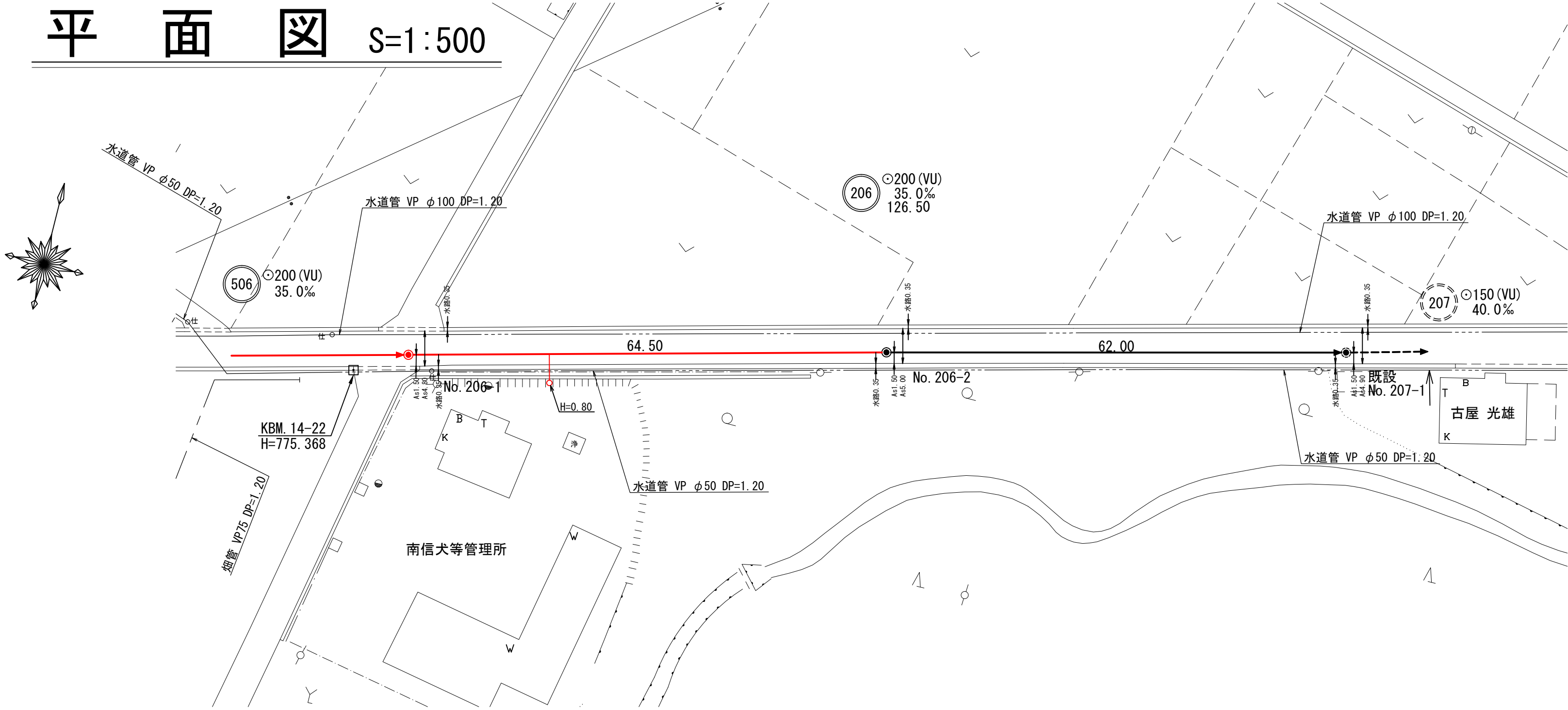


地盤高	784.93	782.14	779.86	777.89	775.95	775.07
土被	3.32	1.75	1.65	1.65	1.62	1.60
管底高	781.402	780.132	778.032	776.032	774.126	773.262
掘削深	3.64	2.97	1.96	1.97	1.84	1.92
連加距離	0.00	61.00	121.00	176.00	230.00	254.50

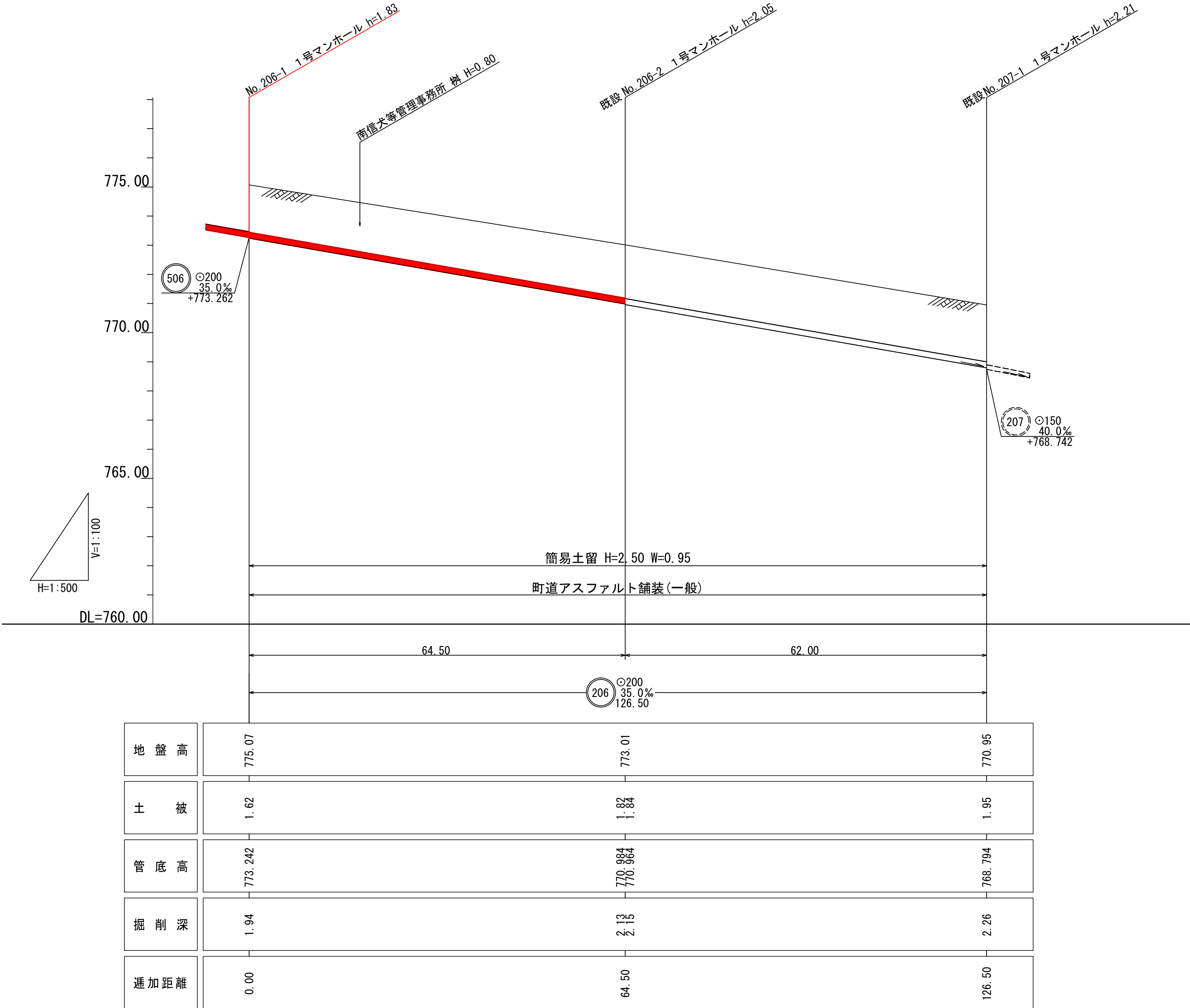
路 線 番 号 表					
506					
平成30年度 社会資本整備総合交付金 事業 公共下水道管渠埋設工事					
平面/縦断/横断面図			縮 尺		図 示
箕輪町 町道1号線・町道59号線・町道55号線 交付金事業 公共1工区					
町長		白鳥		課長 日野	
照査	新井	設計		製図	
図面番号 10 葉中之 3					
箕 輪 町 役 場					



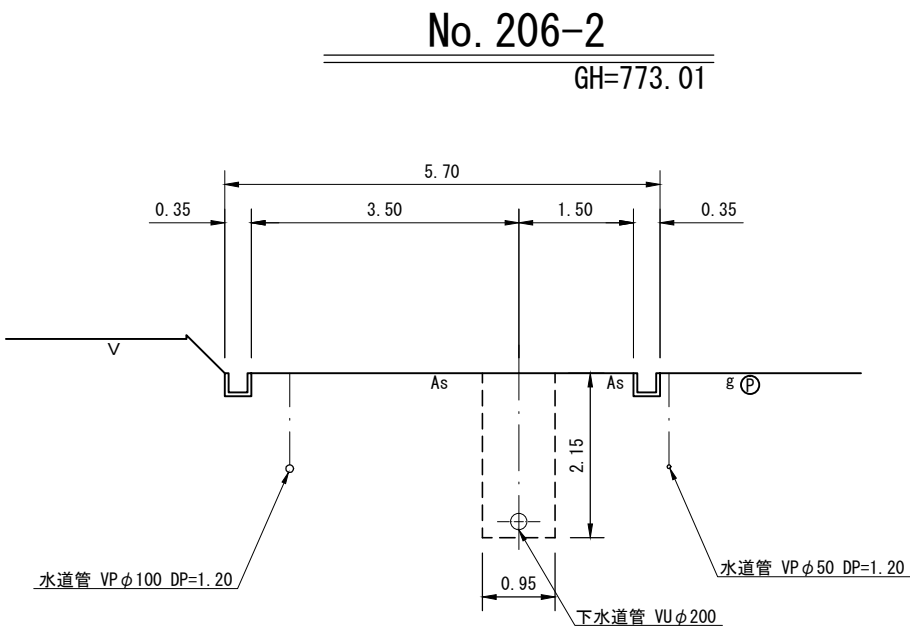
平面図 S=1:500



縦断面図 縮尺 縦 1:100 横 1:500



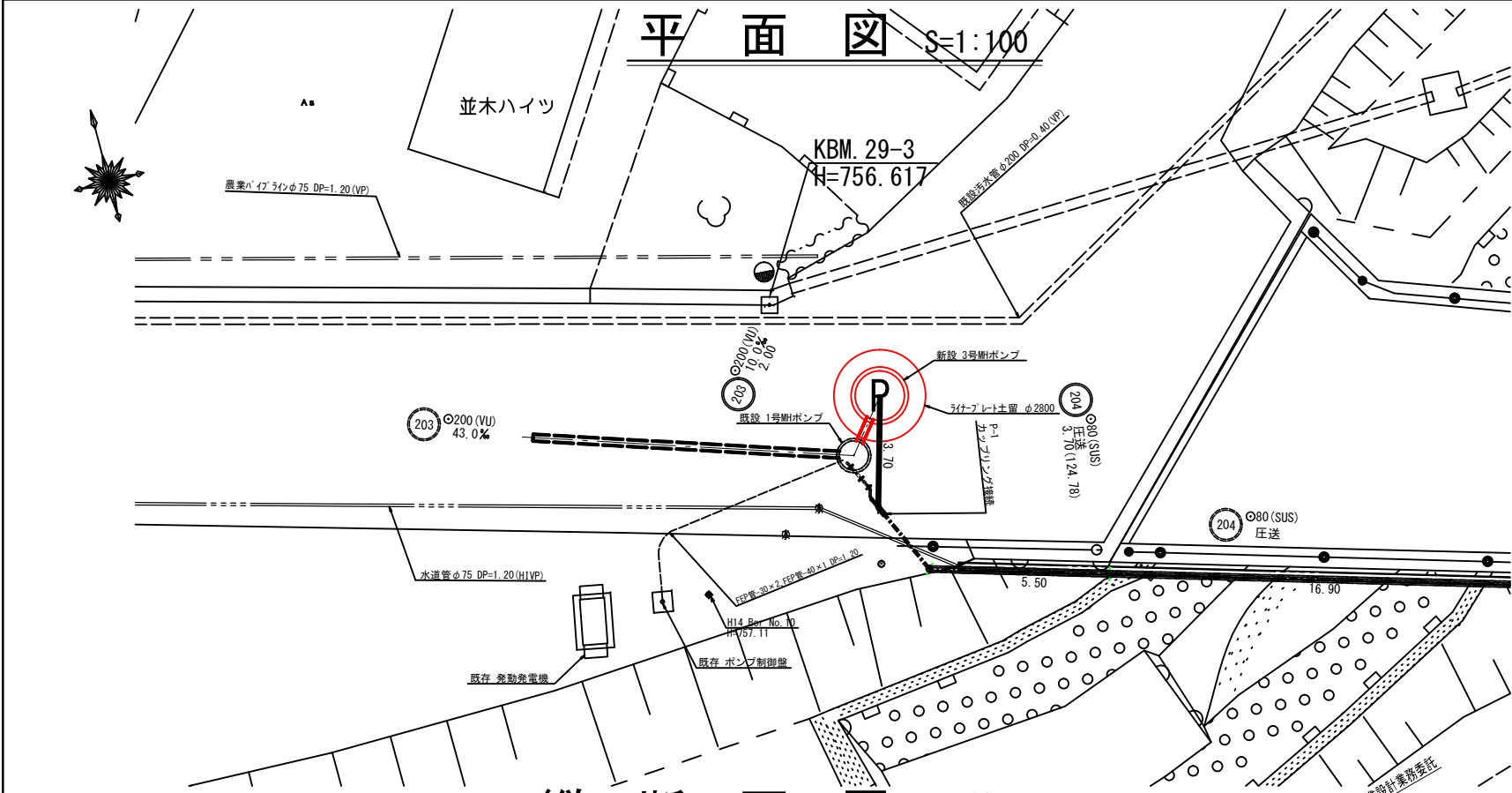
横断面図 S=1:100



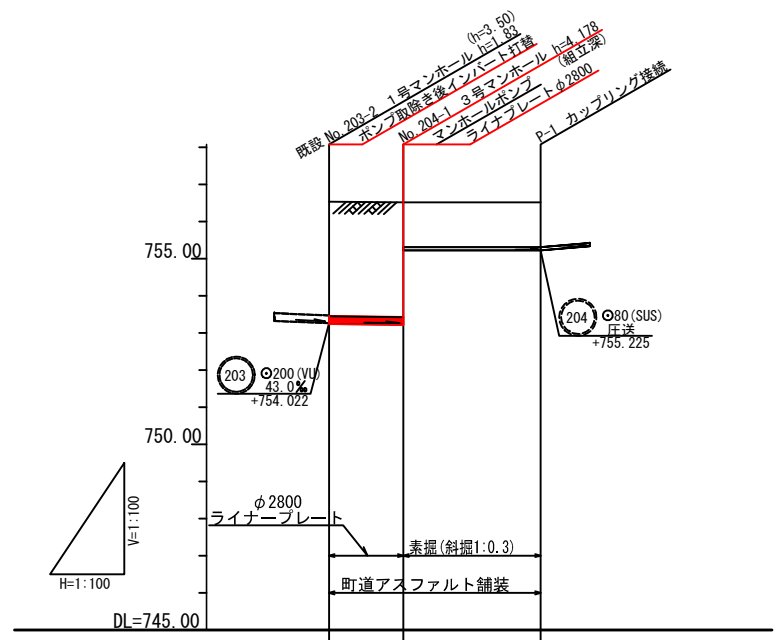
位置図 S=1:10,000



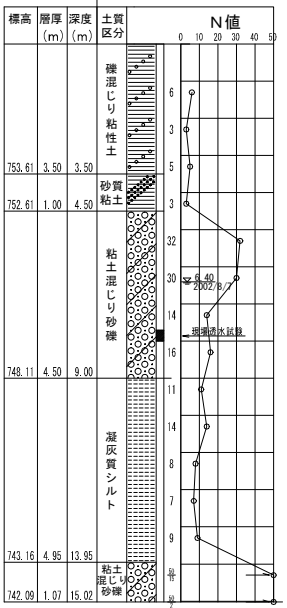
路 線 番 号 表			
206			
平成30年度 社会資本整備総合交付金 事業 公共下水道管渠埋設工事			
平面/縦断/横断面図		縮尺 図示	
箕輪町 町道1号線・町道59号線・町道55号線 交付金事業 公共 1工区			
町長	白鳥	課長	日野
照査	新井	設計	製図
図面番号 10		葉中之 4	
箕輪町役場			



縦断面図 縮尺 縦横 1:100 1:100

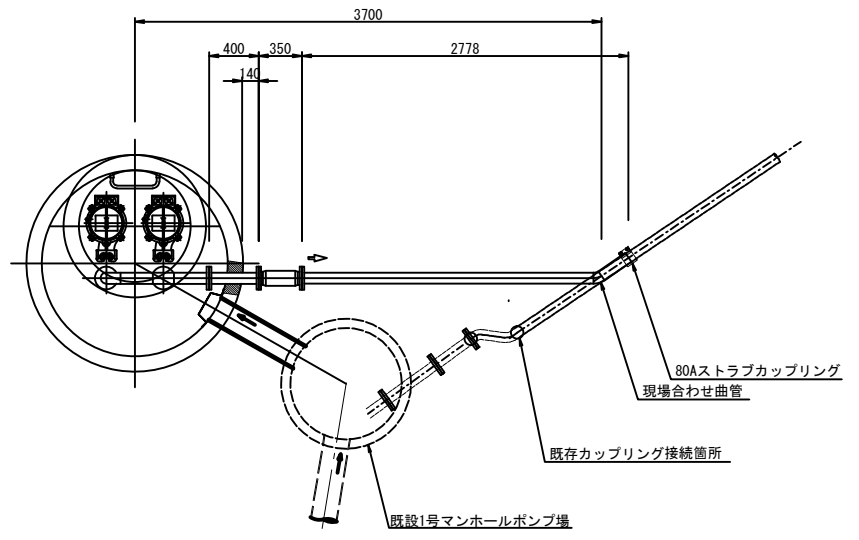


地盤高	756.53	756.51	756.51
土被	2.32	2.32 1.20	1.20
管底高	754.002	753.992 755.225	755.225
掘削深	2.64	2.64 1.39	1.39
追加距離	0.00	2.00	5.70

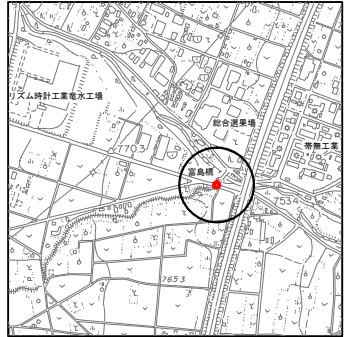


標高 (m)	753.61	752.61	748.11	743.16	742.09
層厚 (m)					
深度 (m)	3.50	4.50	9.00	4.95	15.02
土質区分	雑混じり粘性土	砂質粘土	粘土混じり砂礫	凝灰質シルト	粘土混じり砂礫
N値	6	3	32	14	8

圧送管接続図 S=1:30



位置図 S=1:10,000

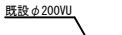
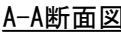


路線番号表			
203	204		
平成30年度 社会資本整備総合交付金 事業 公共下水道管渠埋設工事 平面図・縦断面図 縮尺 図示 圧送管接続図 箕輪町 町道1号線・町道59号線・町道55号線 交付金事業 公共1工区 町長 白鳥 課長 日野 審査 新井 設計 製図 図面番号 10 葉中之 5 箕輪町役場			

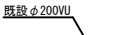
※ カップリング接続部の現場合わせ曲管は試掘を行い  
既設管位置を確認し曲管角度を算出する。

## マンホールポンプを点検孔再利用

平面图



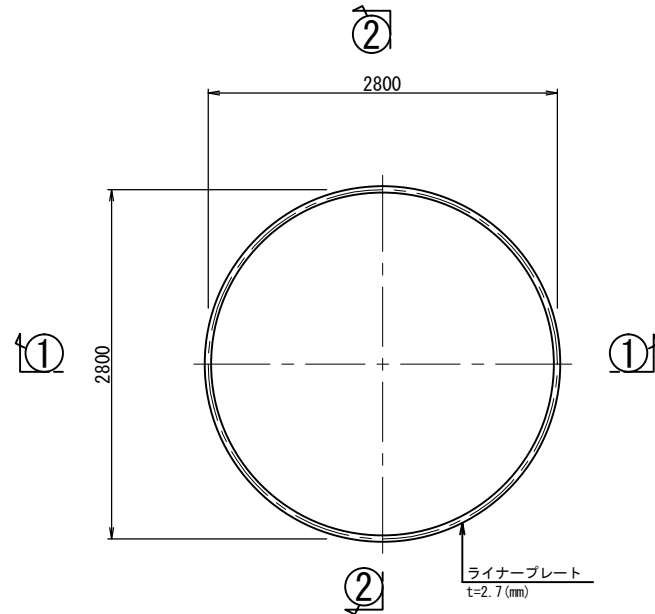
平面图



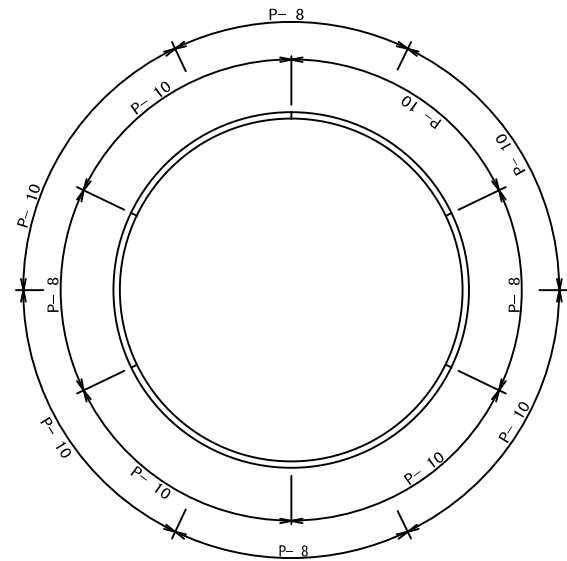
平成30年度 社会資本整備総合交付金 事業 公共下水道管理運営工事			
既設 No203-2 1号 マンホール 構造図		縮尺 1 : 3.0	
箕輪町 町道1号線・町道59号線・町道55号線			
交付金事業 公共1工区			
町長	白鳥	課長	日野
照査	新井	設計	製図
図面番号 10		葉中 6	
箕輪町役場			

マンホールポンプ設置仮設図 縮尺 1:30  
(No.204-1)

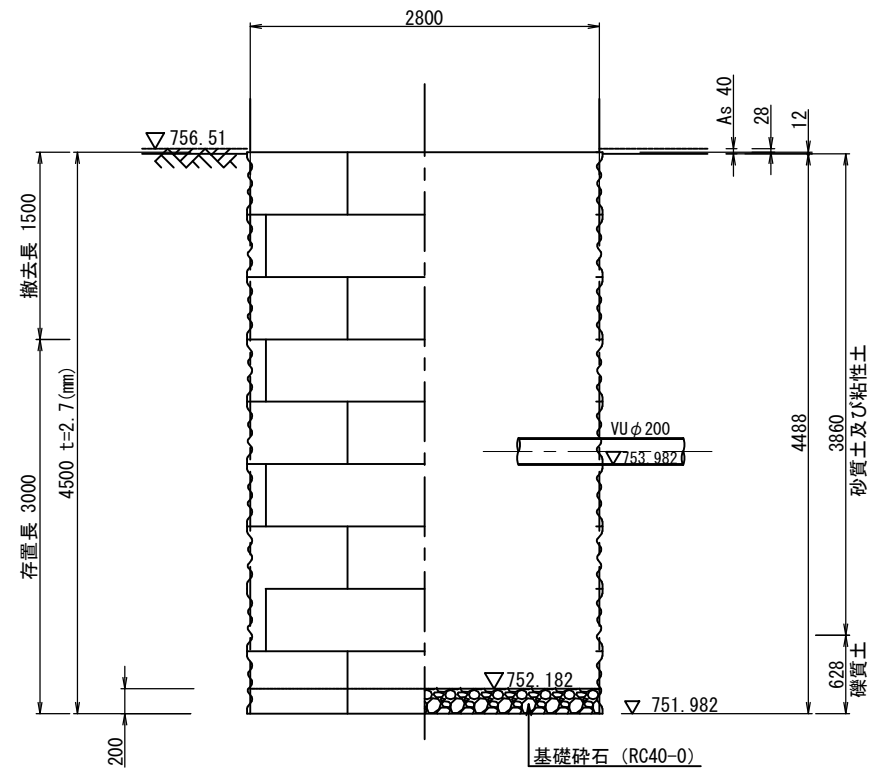
平面図



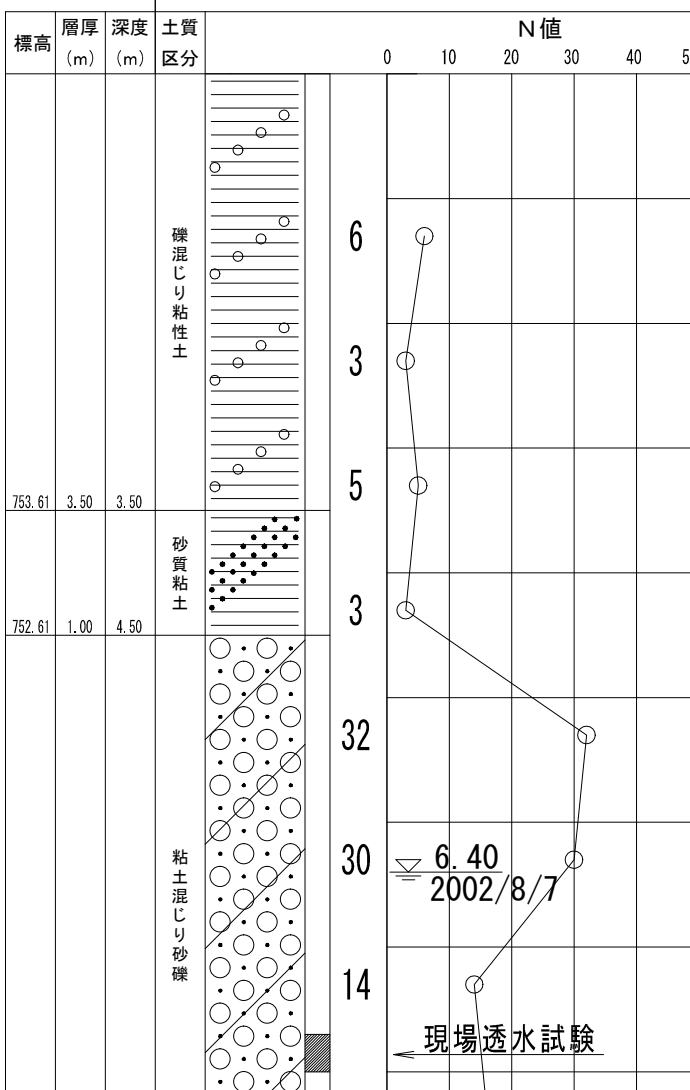
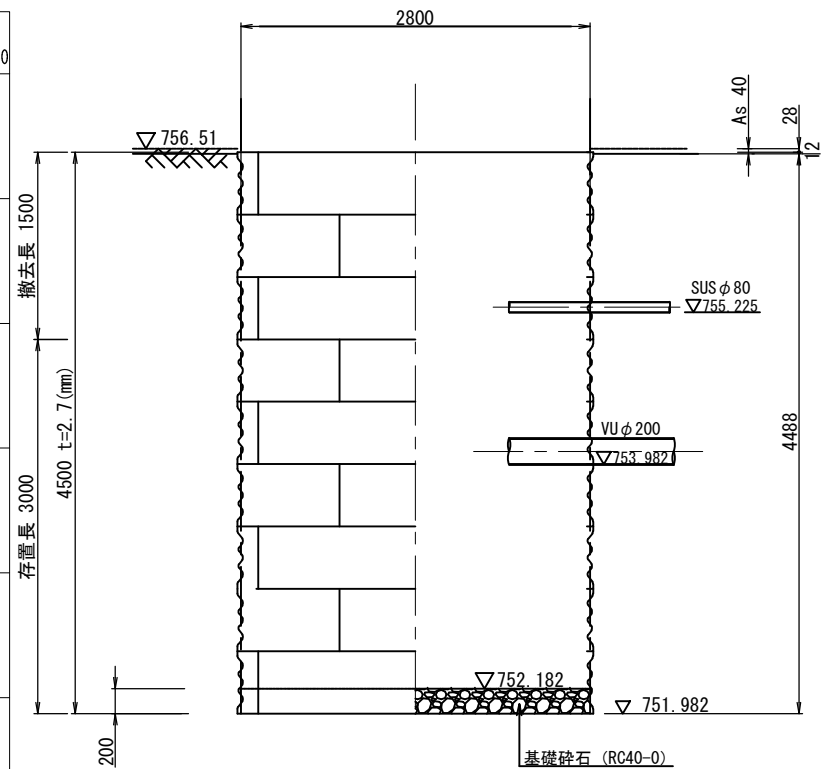
セクション構成図



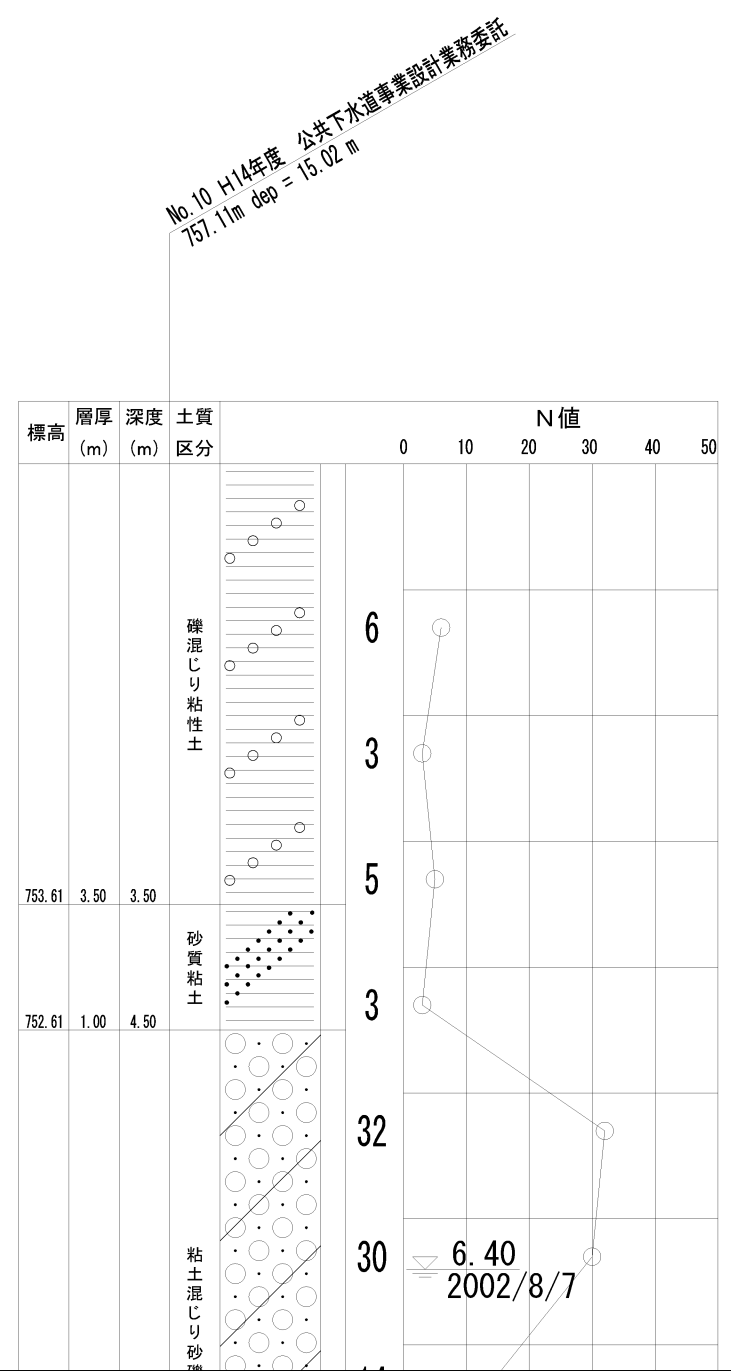
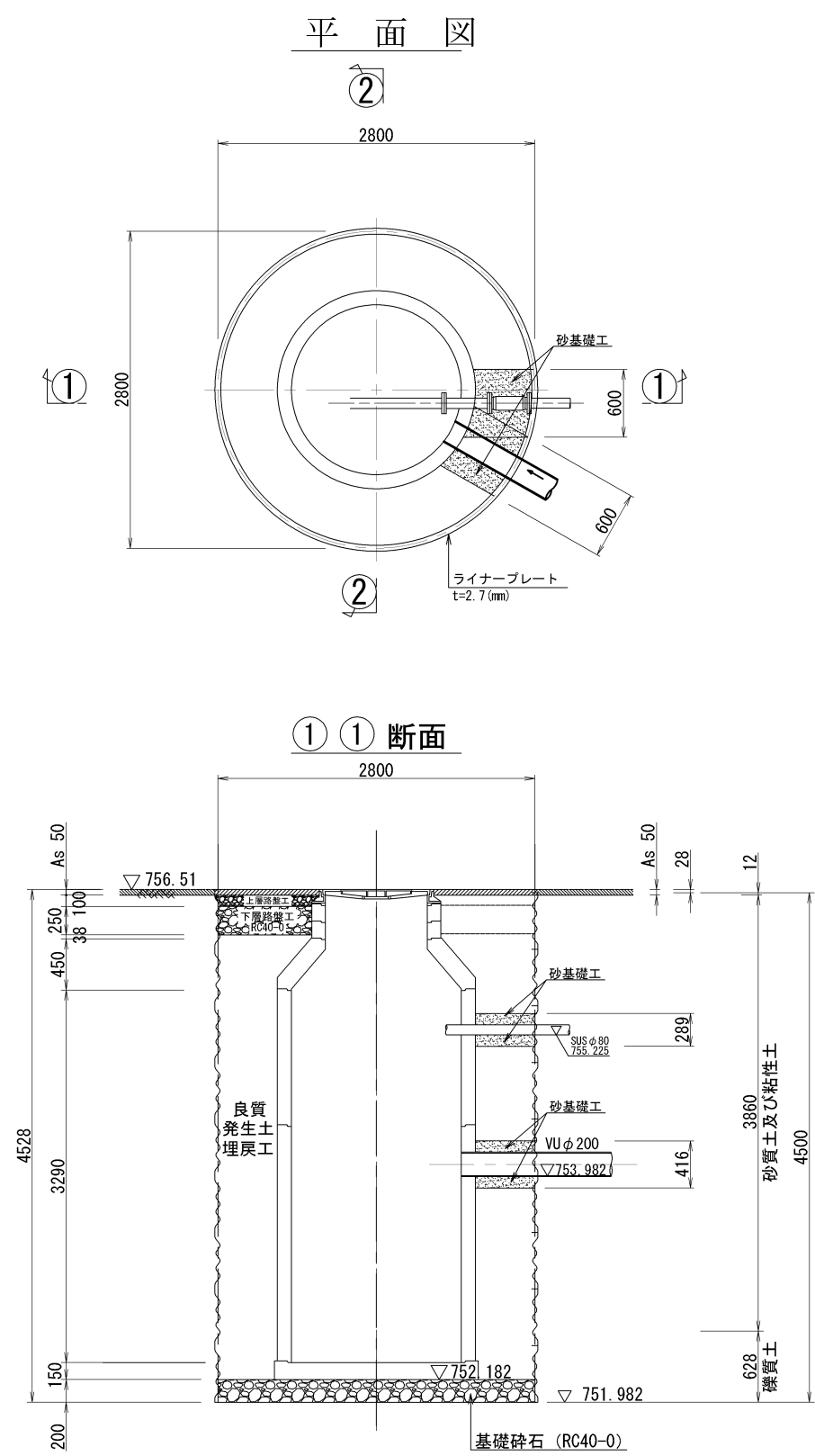
①①断面



②②断面



マンホールポンプ土工図 縮尺 1:30  
(No.204-1)

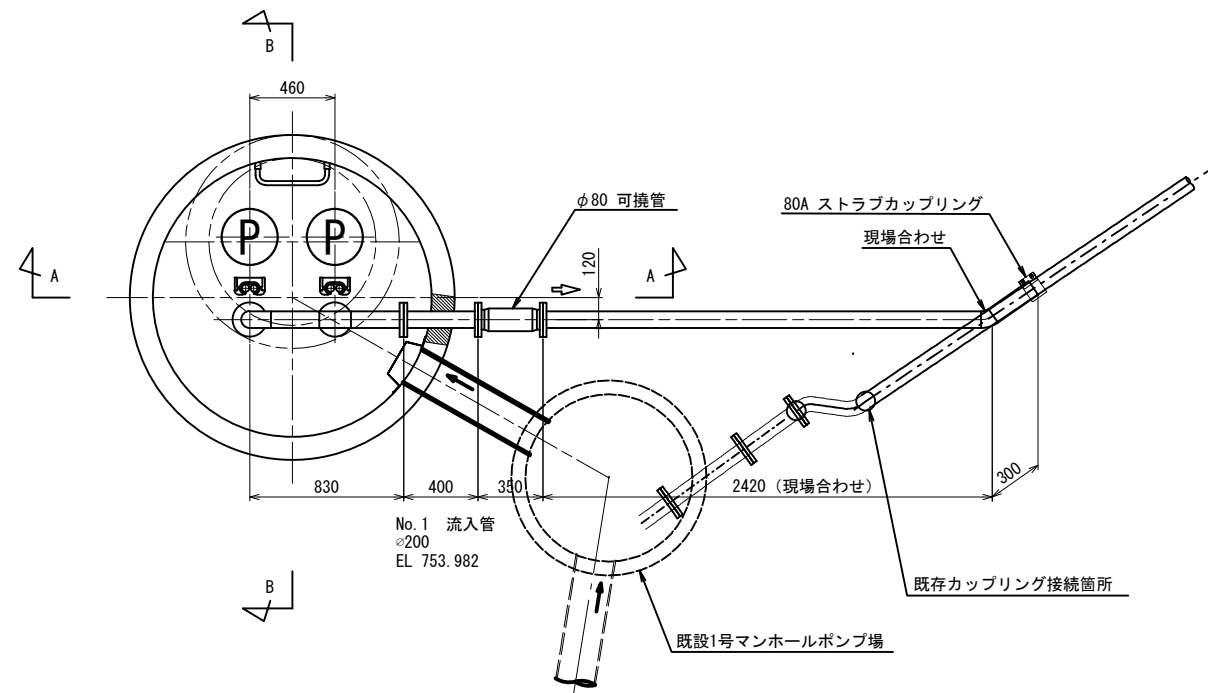




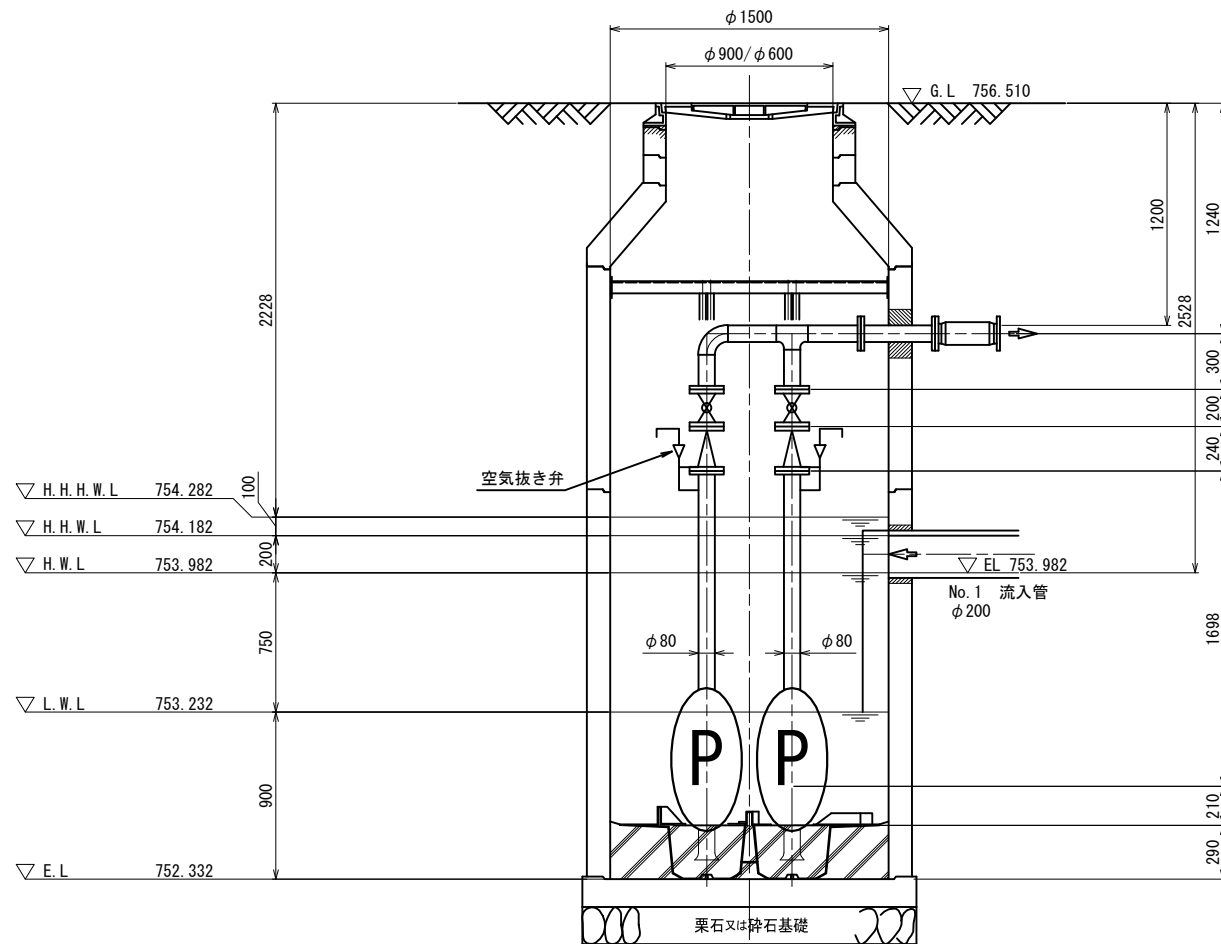
# マンホールポンプ構造図 S=1/20

<No. 204-1>

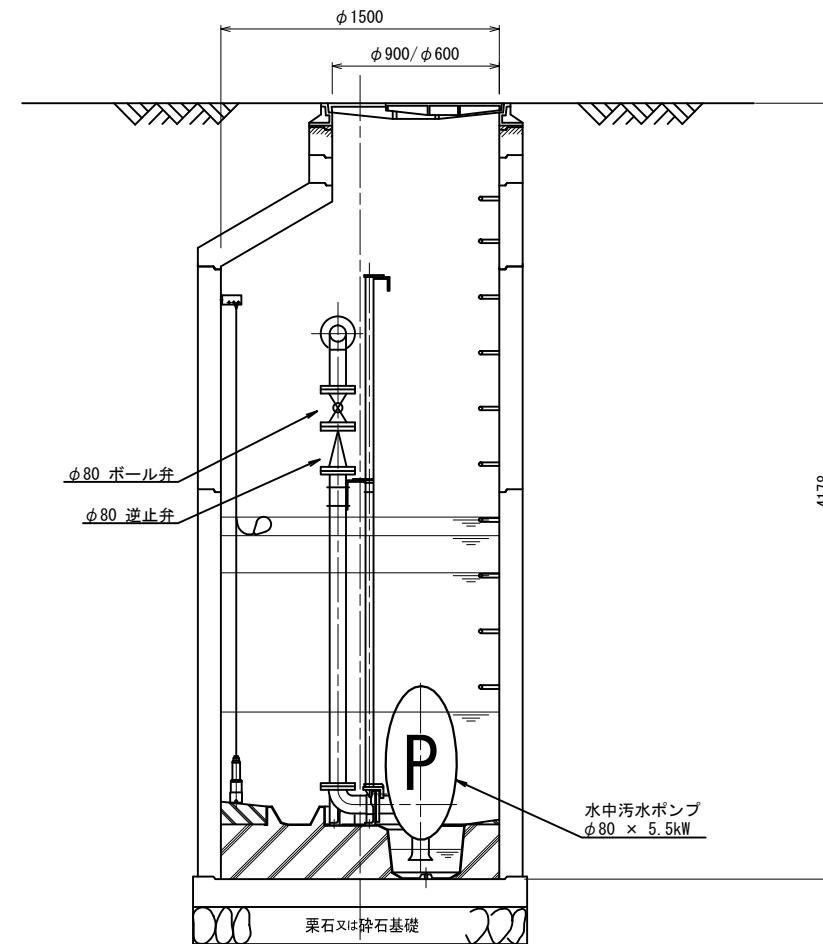
平面図



A-A断面

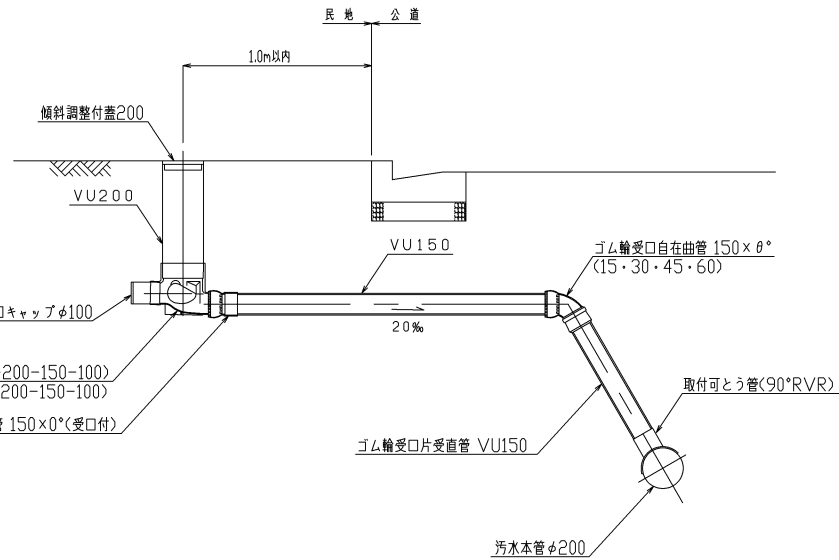


B-B断面

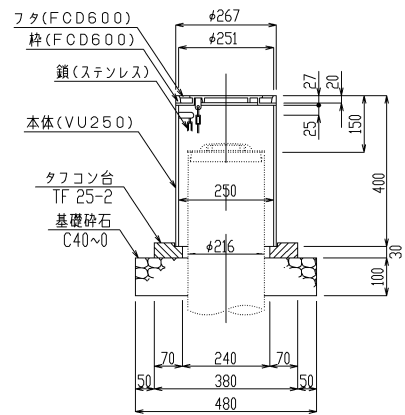


平成30年度 社会資本整備総合交付金 事業 公共下水道管渠埋設工事			
No. 204-1 マンホールポンプ構造図	縮尺	図示	
箕輪町 町道1号線・町道59号線・町道55号線 交付金事業 公共1工区			
町長	白鳥	課長	日野
照査	新井	設計	製図
図面番号 10 葉中之 9			
箕輪町役場			

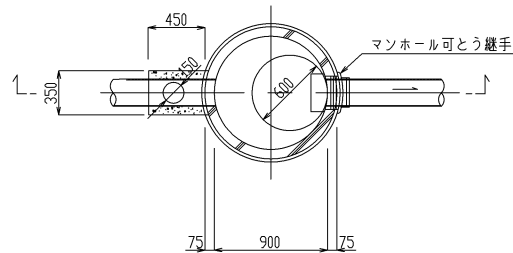
縮尺 1 : 20



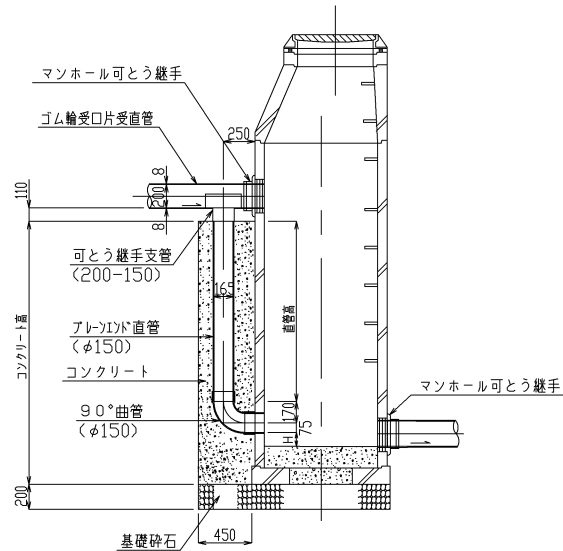
## 縮尺 1 : 10



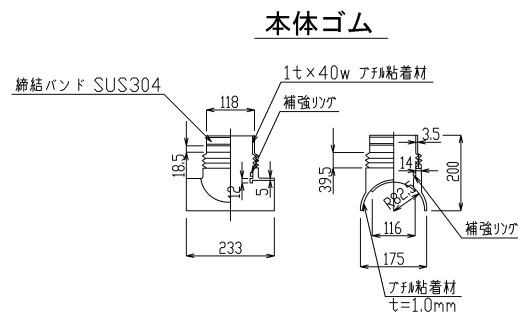
## 縮尺 1 : 30



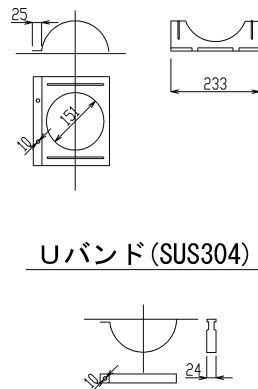
本管管径  $\phi 200 \times 150$



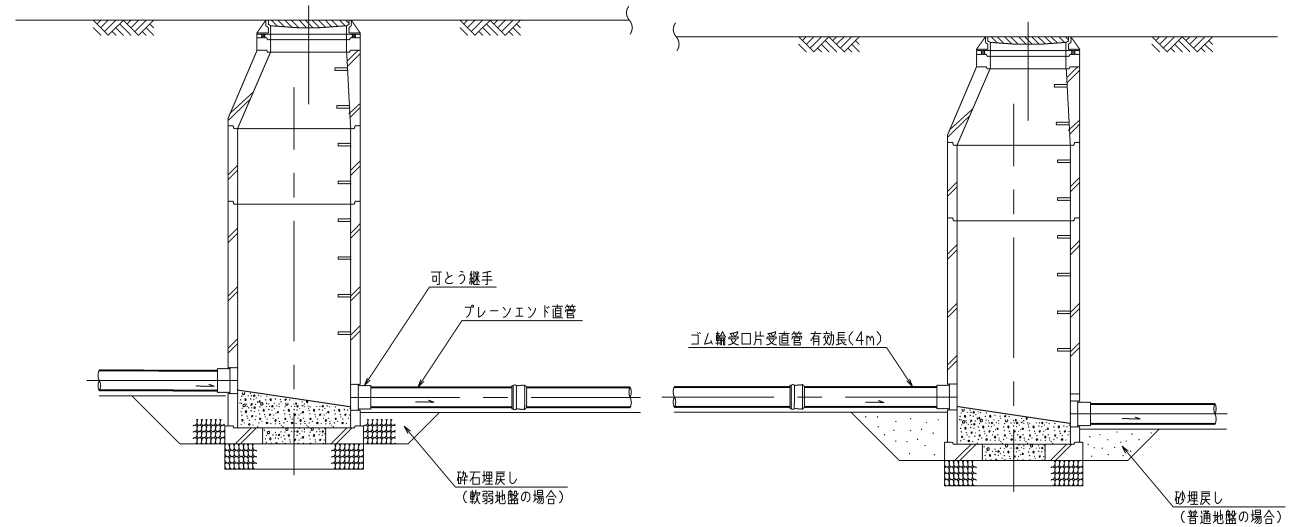
## 縮尺 1 : 10



押さえカバー (SUS304)

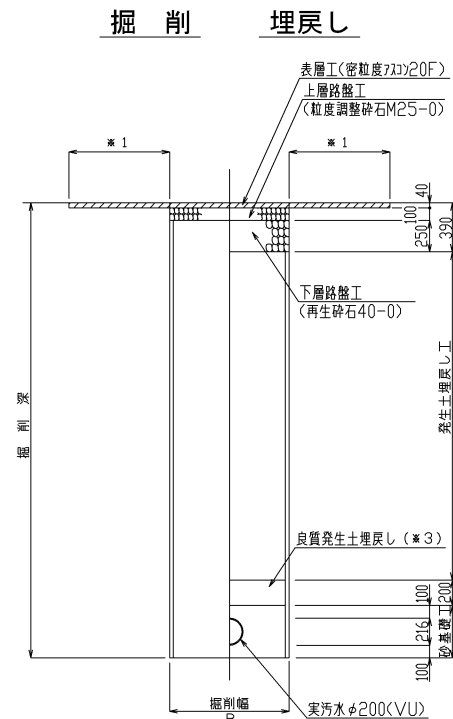


## 縮尺 1 : 30

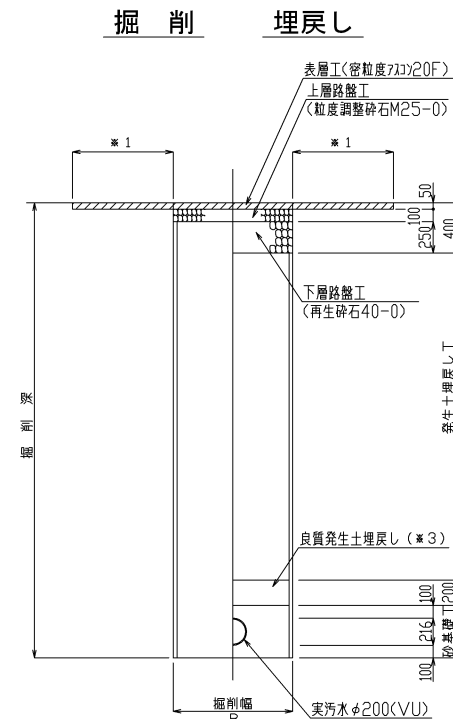


## 縮尺 1 : 30

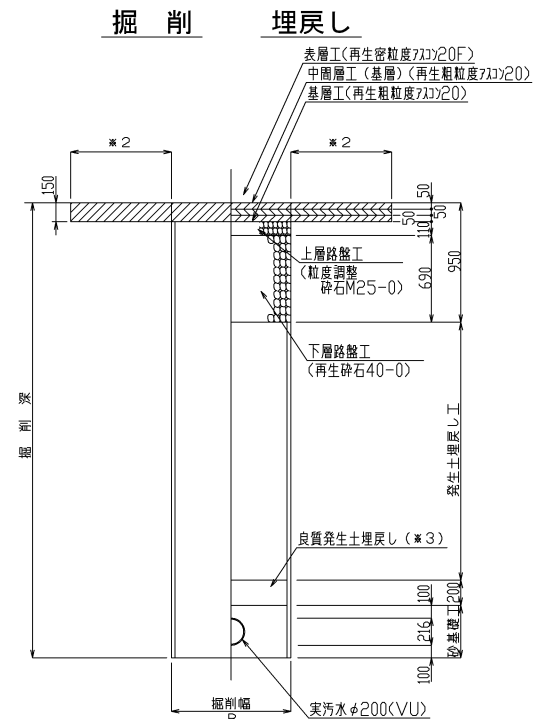
一般町道部



町道59号線



町道 1 号線



- ※1 表層は全幅復旧とする。  
 ※2 表層、中間層、基層は片側全面復旧とする。(町道1号線)  
 ※3 良質発生土は、石・がれきなど密に影響を及ぼすような固形物をいっしょに埋め込んでではない。  
 B=95.0 ( $H \leq 3.0$ )  
 B=100.0 ( $3.0 < H \leq 3.5$ )  
 B=105.0 ( $3.5 < H \leq 4.0$ )

平成30年度 社会資本整備総合交付金 事業 公共下水道管理建設工事			
構 造 図		縮 尺 図 示	
箕輪町 町道1号線・町道59号線・町道55号線			
交付金事業 公共1工区			
町長	白鳥	課長	日野
照査	新井	設計	製図
図面番号 10		葉中之 10	
箕輪町役場			