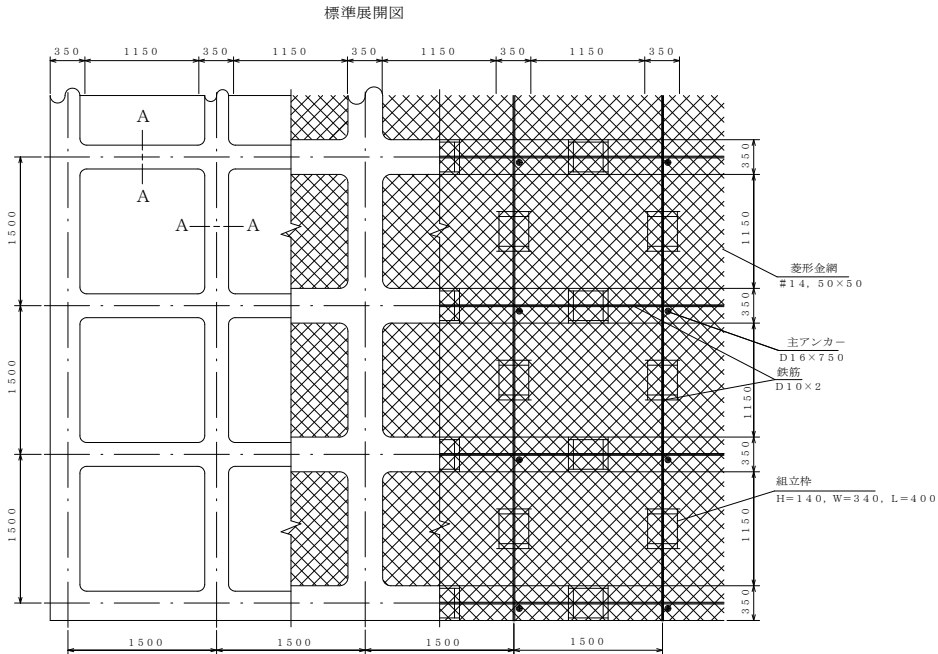


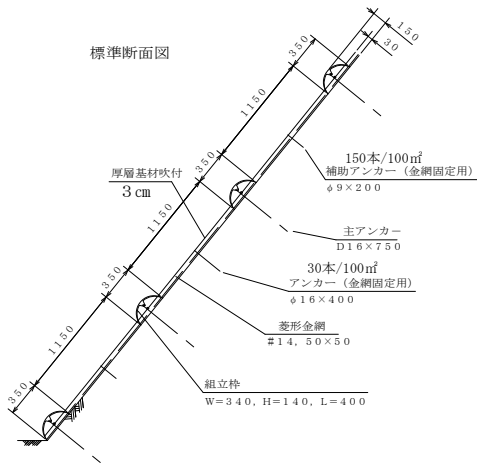
曲 線 数 値 表							
I P	A	I A		R	T L	S L	C L
		L	R				
IP 1	149-30	30-30		86.3	23.5	3.15	45.9
							89.6

簡易法枠工（B）



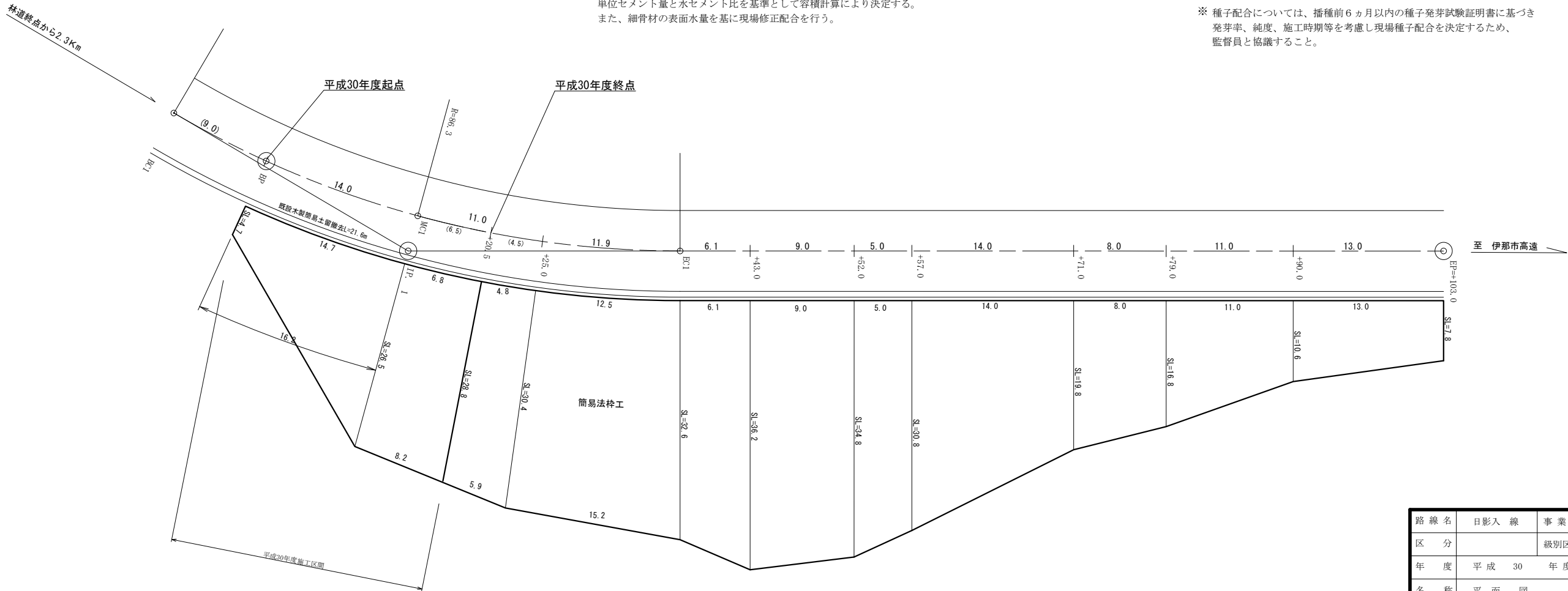
モルタルの示方配合（参考）				
1 m3 当り				
区分	材料	セメント	細骨材（砂）	水セメント比
配 合		4 2 0 kg	※ 1,680kg (1. 2 4 m3)	5 0 %
				C : S = 1 : 4

※ 現場配合における細骨材量は施工現場ごとに比重など物理性に違いがあるため
単位セメント量と水セメント比を基準として容積計算により決定する。
また、細骨材の表面水量を基に現場修正配合を行う。



枠内吹付（厚層基材吹付 3 cm）		施工時期10～2月		1 0 0 m2 当り	
厚層基材	成育基盤材、接合材	発生期待本数	3 . 8 7 m3	割増含む 2 9 %	
肥 料	ハイコントロール085等 2 0 kg/袋		0 . 6 5 袋	〃	
種 子	コマツナギ	5 0 本/㎡	3 0 8 g	〃	
種 子	ヤマハギ	5 0 本/㎡	4 4 6 g	〃	
種 子	メドハギ	1 0 0 本/㎡	8 8 g	〃	
種 子	トールフェスク	1 0 0 本/㎡	7 7 g	〃	
種 子	クリーピングレッドフェスク	2 0 0 本/㎡	5 0 g	〃	

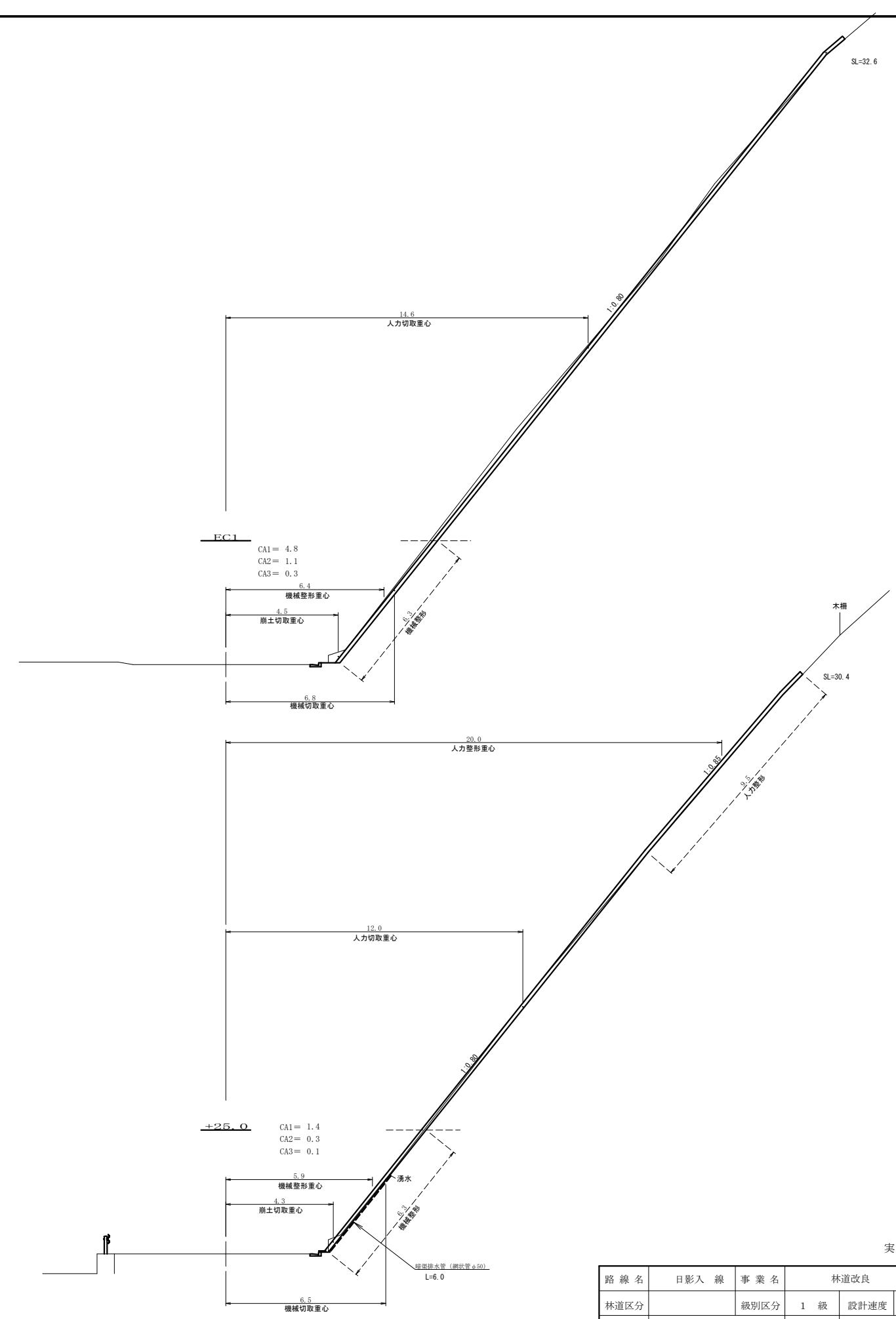
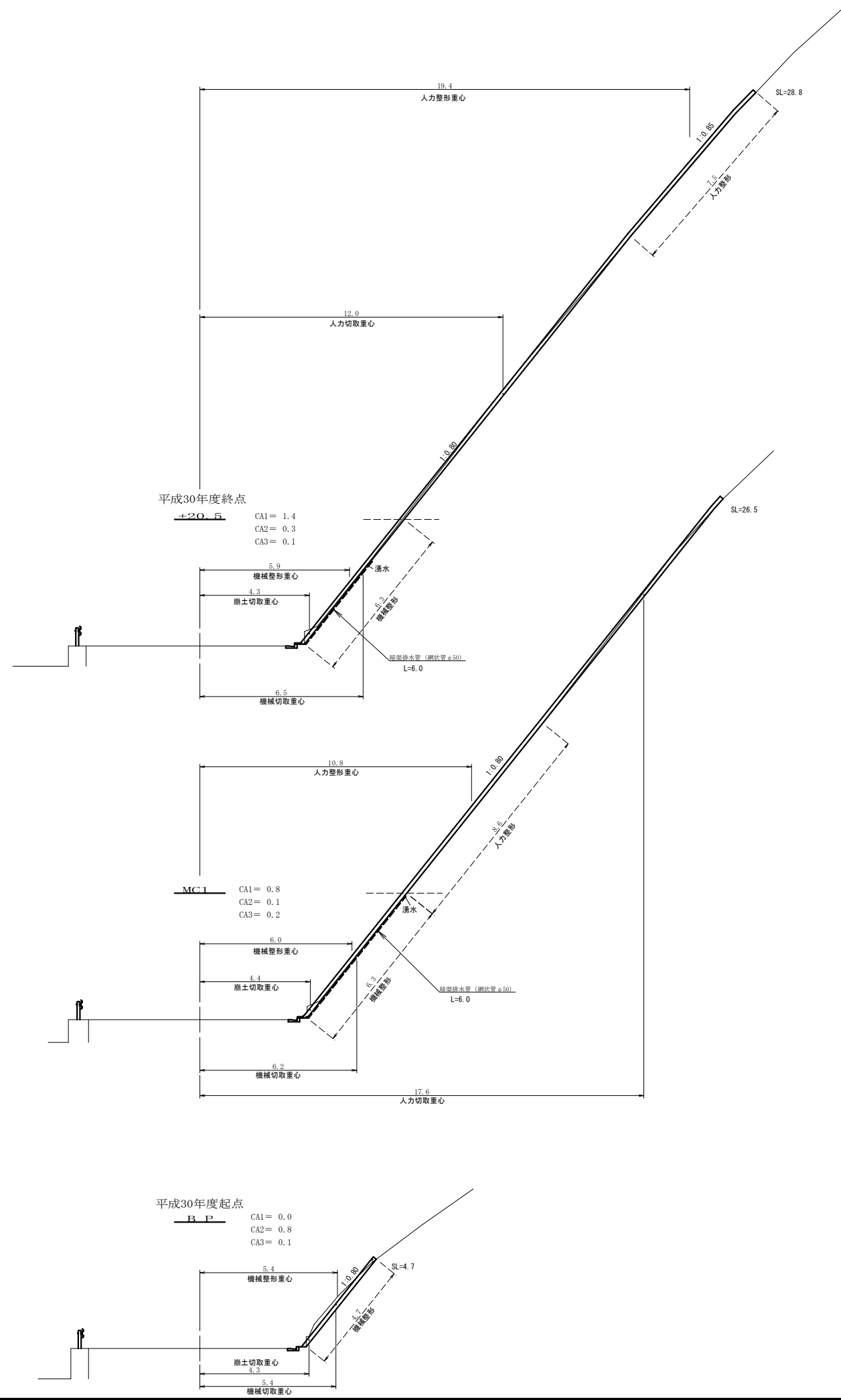
※ 種子配合については、播種前6ヵ月以内の種子発芽試験証明書に基づき
発芽率、純度、施工時期等を考慮し現場種子配合を決定するため、
監督員と協議すること。



平 面 図 1:200

実 施

路 線 名	日 影 入 線	事 業 名	林道改良 事業		
区 分		級別区分	1 級	設計速度	4 0 km/h
年 度	平 成 30 年 度	施行主体	箕 輪 町		
名 称	平 面 図		2 葉 中		1 番
施 行 地	長野県 上伊那郡 箕輪町				
縮 尺	1 : 200	審 査 者		設 計 者	



CA1 = 人力切取
CA2 = 機械切取
CA3 = 崩土切取
※人力整形は切土断面のない箇所

実 施					
路 線 名	日影入 線	事 業 名	林道改良 事業		
林道区分		級別区分	1 級	設計速度	4 0 km/h
年 度	平 成 30 年度	施工主体	箕 輪 町		
名 称	横 断 図 2 葉中 2 番				
施 工 地	長野県 上伊那郡 箕輪町				
縮 尺	1 : 100				