

WEBee Campus

ウェビーキャンパス

仕事も研修も
リモートで効率UP!



「集合型研修に参加する時間の余裕がない…」

「eラーニングだけでは物足りない…」

「ウェビーキャンパス」は、そのような
中小企業の声に応えるために開発された、
中小企業大学の新しい研修スタイルです。

Web利用で移動時間ゼロ

インターネット経由で職場から研修に参加します。通学する必要がないため、業務の生産性が高まります。

中小企業大学の研修ノウハウ

中小企業大学の研修ノウハウを活かした少人数のオンラインゼミと動画学習を組み合わせた実践的なカリキュラムです。

2018年7月開講 受講者募集中!

経営者・管理者に役立つ5分野

企業経営・経営戦略

人事・組織

財務管理

販売・マーケティング・商品開発

生産管理

詳しくは WEBee Campusポータルサイトをご覧ください。

webee 研修

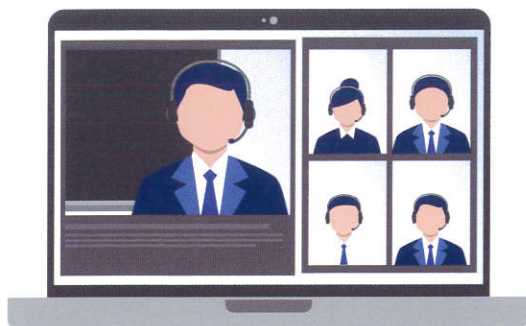


検索

<https://webeecampus.smrj.go.jp>



受講イメージ



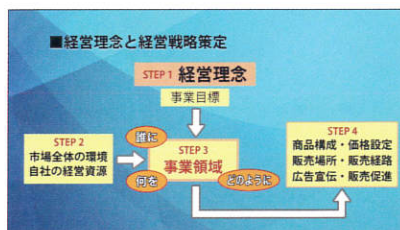
Web会議システムを利用して、講師や他の参加者とリアルタイムにコミュニケーションを取りながら学習します。

- ※コースによってゼミの回数が異なります。
- ※1回のゼミは3時間です。
- ※初回ゼミの前にオリエンテーションがあります。
- ※インターバル期間中に課題が出る場合があります。



ゼミの効果を高めるために、経営に役立つ30講座の動画教材を用意しています。

※動画は無料で視聴できます。
(一部の動画の視聴にはメールアドレスの登録が必要です)



申込から受講までの流れ

- 1 受講環境の確認** お申し込みの前に、お使いのPCで Web会議システムが動作するかご確認ください。詳しい情報は WEBee Campusポータルサイトでお知らせしています。
- 2 受講のお申込み** WEBee Campusポータルサイトのコース詳細ページのリンクからお申込みください。
- 3 受け入れの決定** 開講日の約 1.5ヶ月前に、「受講受入れ決定のご案内」、その他関係書類のご案内をメールでお送りします。受講料の振込についても併せてお知らせいたします。
- 4 操作のご確認** 開講日の前に Web会議システムの使い方をご確認いただきます。操作レクチャー担当が、オンラインで操作についてご説明します。
- 5 開講** 開講当日は、事務局からお送りする入室案内メールにしたがい、時間に余裕を持ってご接続ください。

受講に必要な機材・環境

インターネットに接続可能なPC(※)、Webカメラ(PC内蔵カメラも可)、ヘッドセット(マイク付きヘッドフォン)をご用意ください。

通信環境が安定し、研修に専念できる環境でご受講ください。

※動作環境の詳細は WEBee Campusポータルサイトをご確認ください。

講義中にMicrosoft Officeを使用する場合がありますのでご注意ください。

