

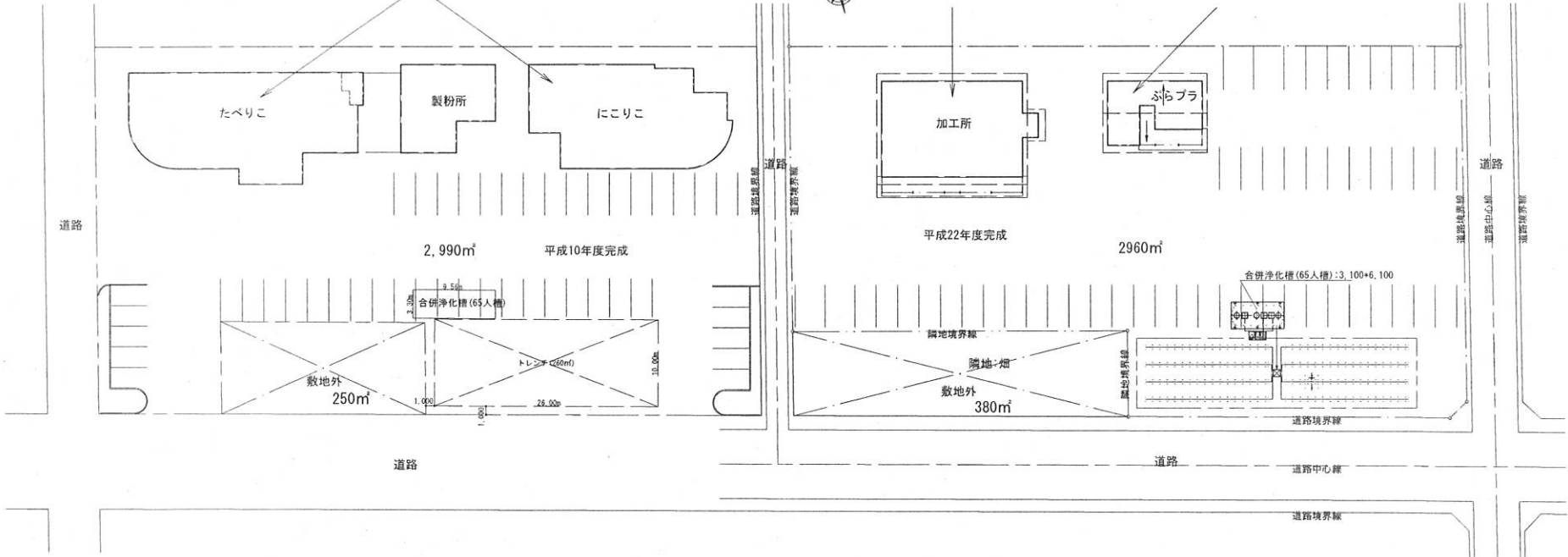


■みんなのトイレを増設し、公衆便所にて算定した場合
 JIS A 3302-2000では、公衆便所:人員=16×便器数
 16×5=80人
 80人×200L/人・日=16m³/日

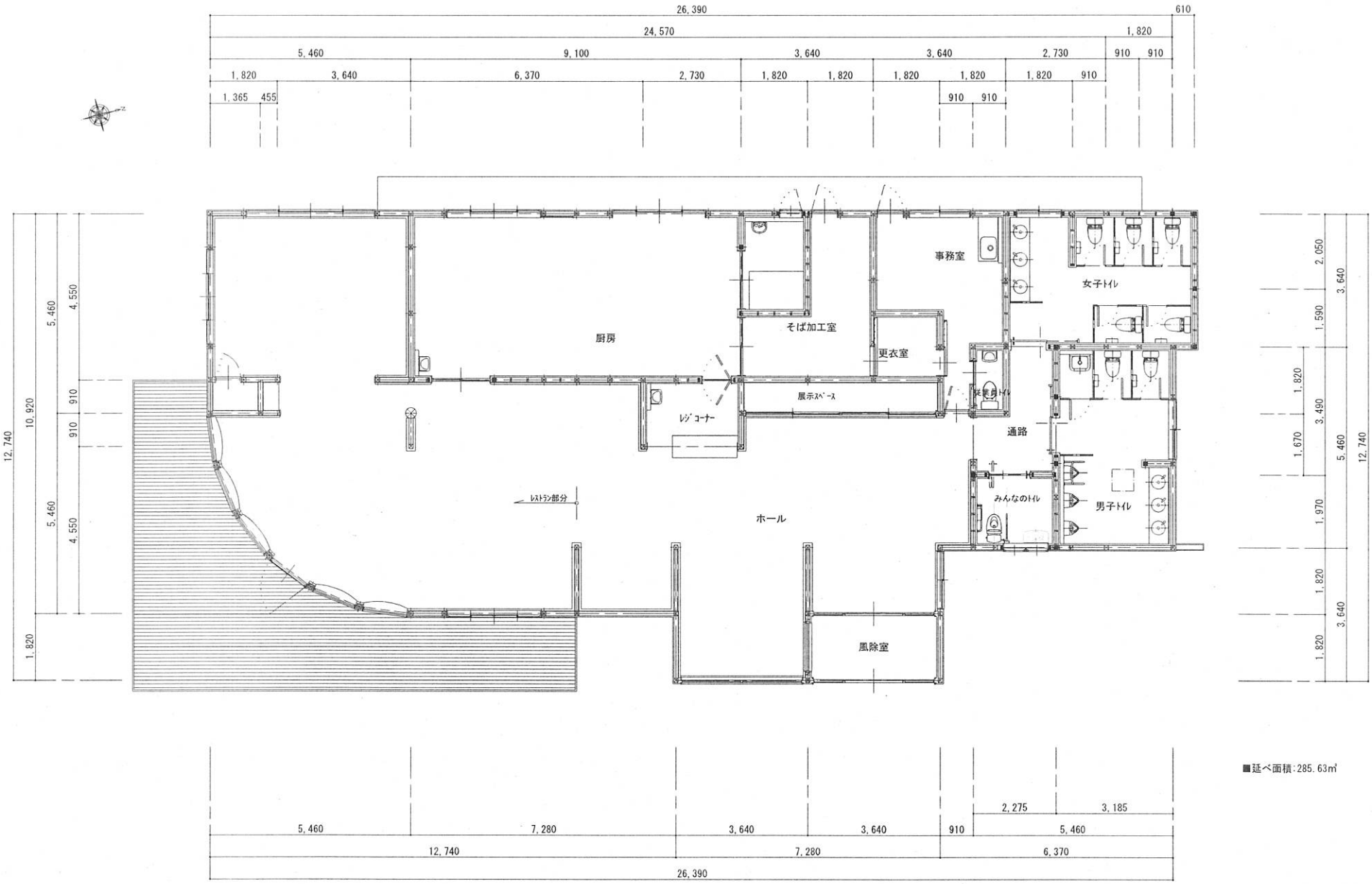
■計画時
 ①処理対象人員(床面積算定):45人
 ②日平均汚水量:9.0m³/日
 ③

■計画時
 ①処理対象人員(床面積算定):53.19人
 ②日平均汚水量:9.78m³/日
 ③流入BOD濃度:207mg/l

■計画時
 ①処理対象人員(床面積算定):6.36人
 ②日平均汚水量:1.27m³/日
 ③流入BOD濃度:150mg/l

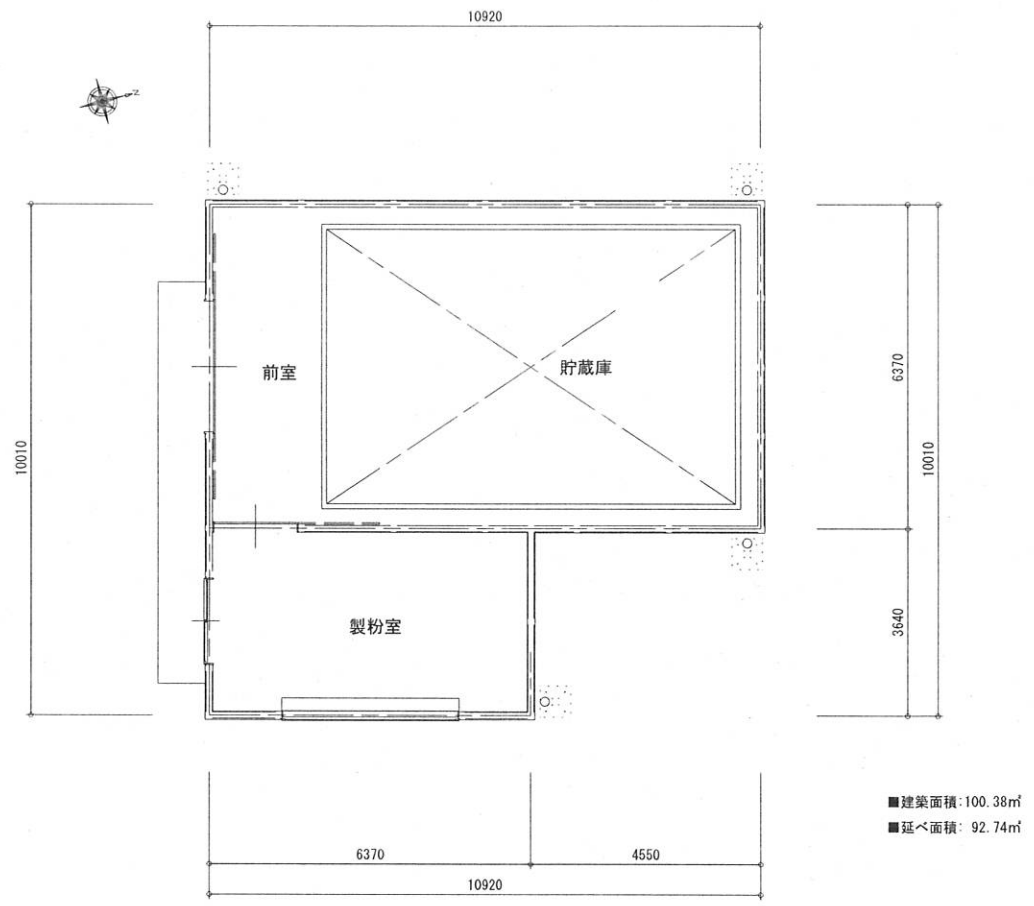


全体配置図 SCALE 1/500



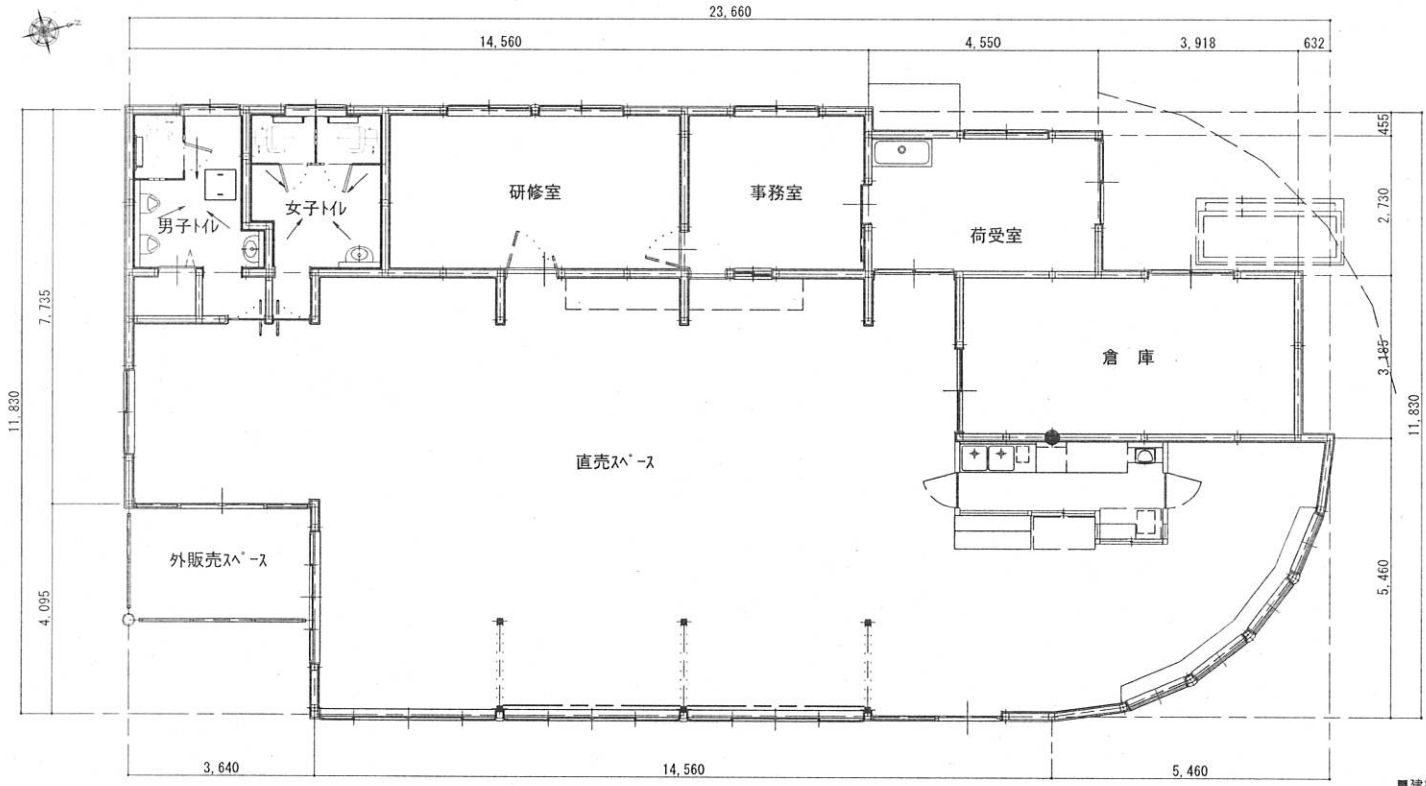
■延べ面積: 285.63㎡

(たべりこ) 平面図 SCALE 1/100



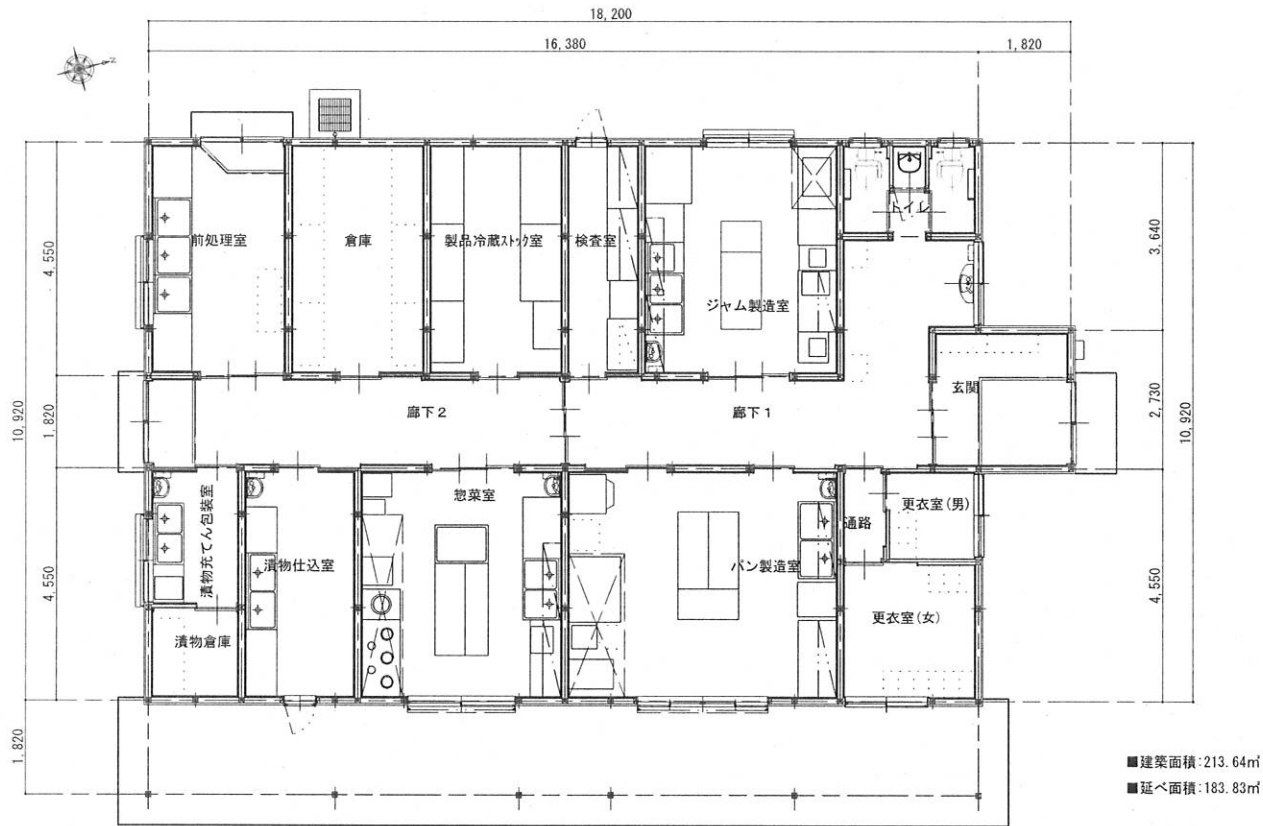
■ 建築面積: 100.38㎡
 ■ 延べ面積: 92.74㎡

(製粉所) 平面図 SCALE 1/100

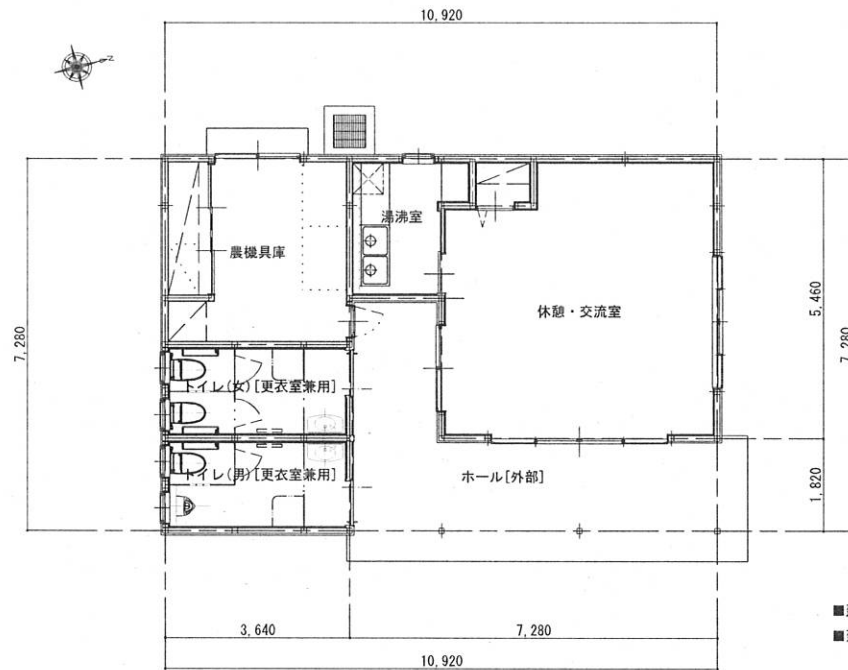


■建築面積: 264.65㎡
 ■延べ面積: 240.0㎡

(にこりこ) 平面図 SCALE 1/100



(加工所) 平面図 SCALE: 1/100



■建築面積: 79.49㎡
 ■延べ面積: 79.49 (61.27) ㎡

(ふらプラ) 平面図 SCALE: 1/100