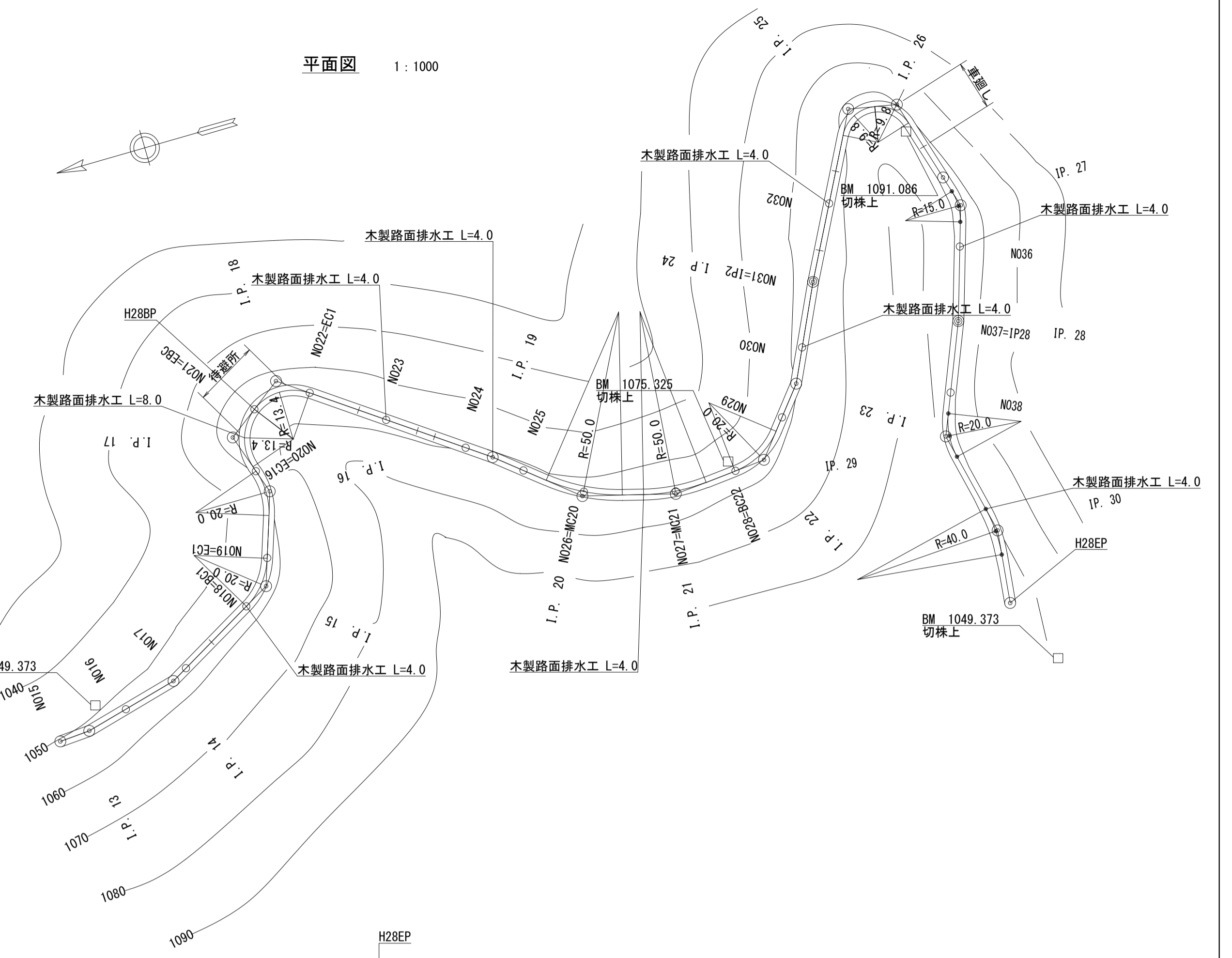
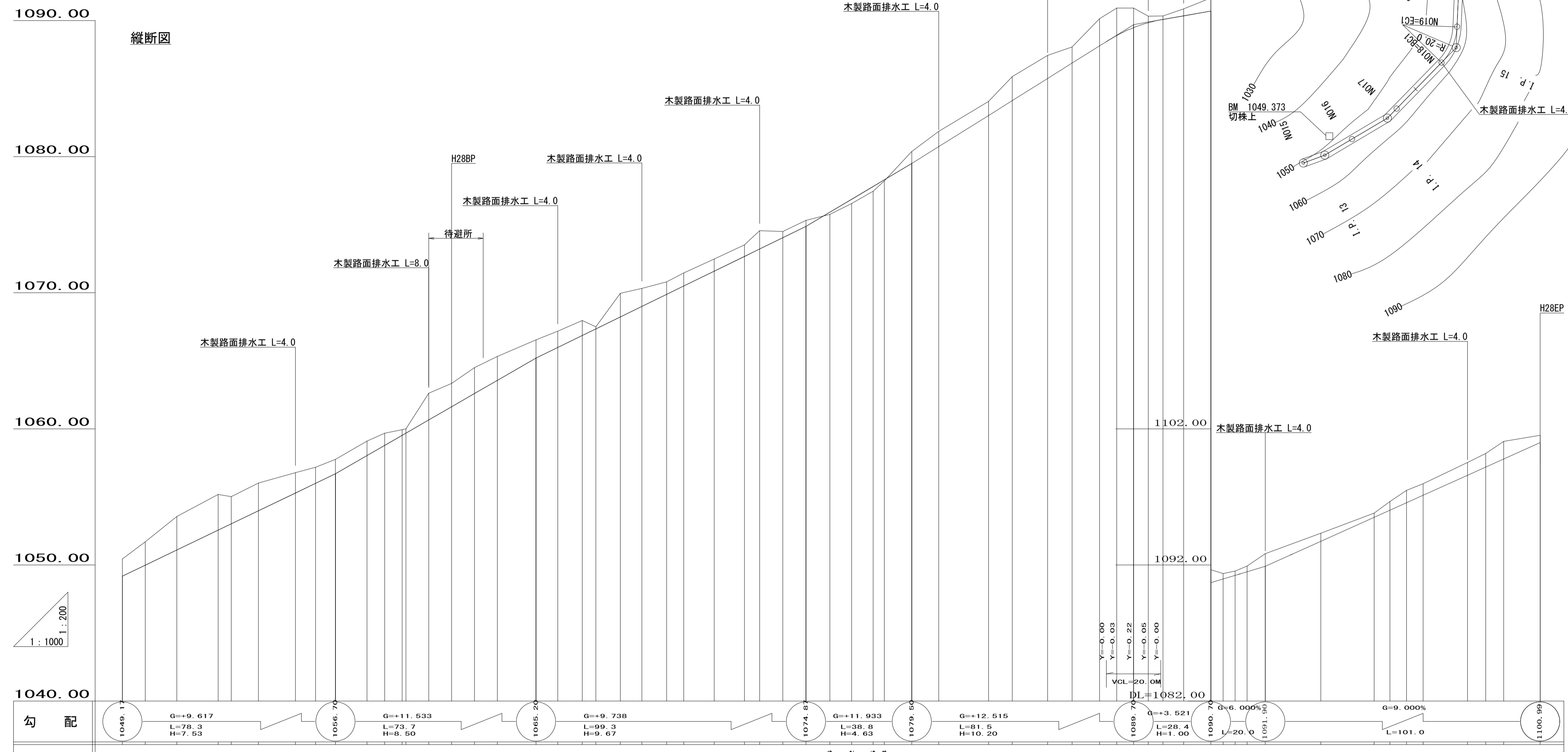


IP	A	I.A	R	T.L	S.L	C.L	IP.L	拡幅量		緩和区間備	考
								MC	BCEC		
13	169-20	10-40									8.4
14	165-00	15-00									26.8
15	138-00	42-00	20.0	7.7	1.42	14.7	36.1	0.25	0.20		4.0
16	143-00	37-00	20.0	6.7	1.09	12.9	26.0	0.25	0.20		4.0
17	252-00	72-00	13.4	9.7	3.16	16.8	17.8	0.65	0.55		4.0
18	252-00	72-00	13.4	9.7	3.16	16.8	19.5	0.65	0.55		4.0
19	184-00	4-00									62.7
20	153-55	26-05	47.1	10.9	1.25	21.4	26.8				
21	160-00	20-00	50.0	8.8	0.77	17.5	25.6				
22	134-00	46-00	20.0	8.5	1.73	16.1	25.8	0.25	0.20		4.0
23	166-40	13-20									22.5
24	182-00	2-00									28.2
25	253-00	73-00	9.8	7.3	2.39	12.5	48.1	1.20	1.00		4.0
26	243-00	63-00	9.8	6.0	1.69	10.8	13.3	1.20	1.00		4.0
27	213-30	33-30	15.0	4.5	0.66	8.8	32.6	0.50	0.40		4.0
28	185-00	5-00									31.6
29	145-00	35-00	20.0	6.3	0.97	12.2	31.7	0.25	0.20		4.0
30	199-00	19-00	40.0	6.7	0.56	13.3	29.3				
											20.1

平面図 1:1000



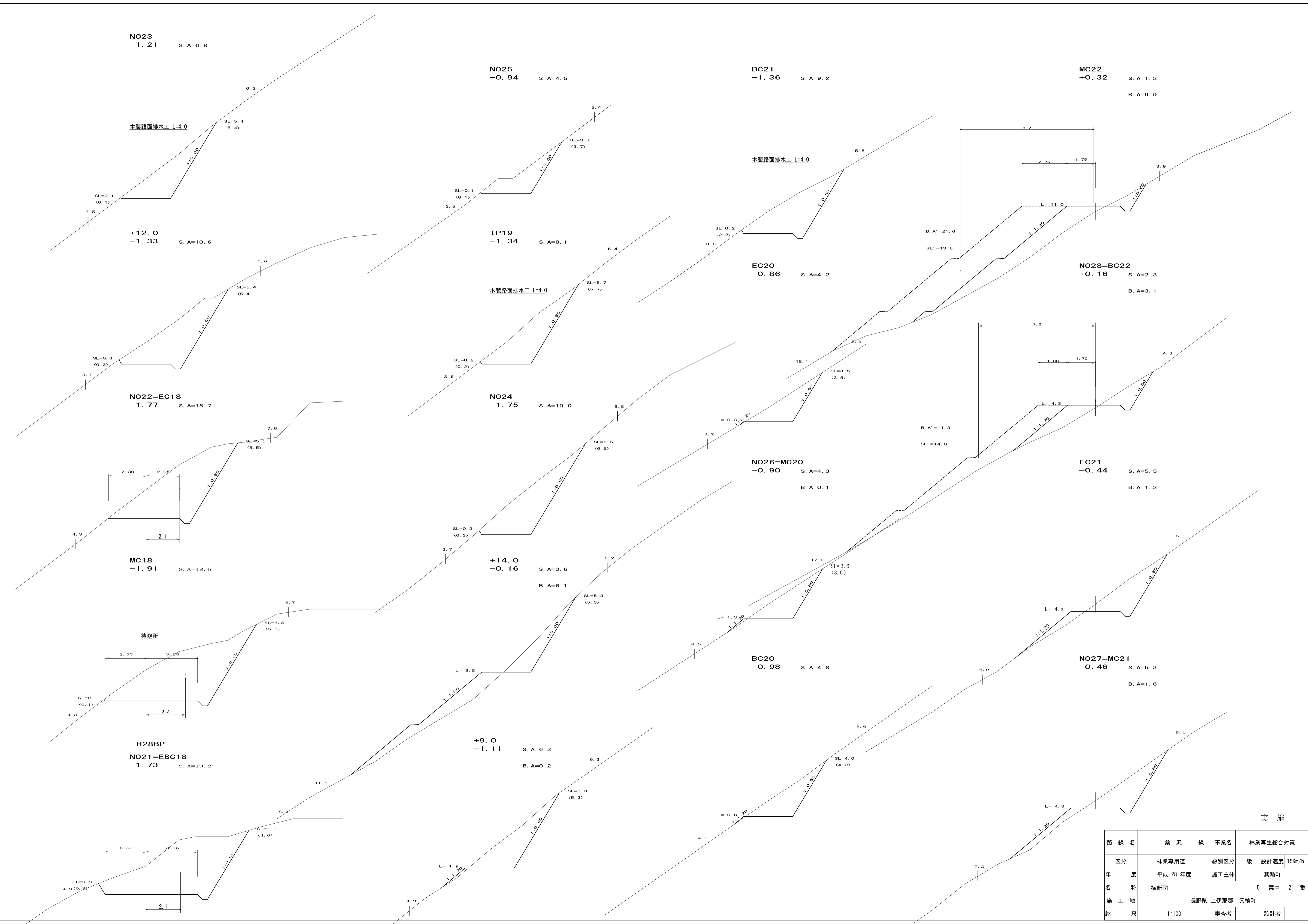
縦断面図



勾配	盛土	切土	計画高	地盤高	追加距離	点間距離	測点	曲線方向
1049.1	G=+9.617 L=78.3 H=7.53	1.27	1049.17	1050.44	300.0	0.0	N015	IP: 13 IA: 169-20
1049.70	G=+11.533 L=73.7 H=8.50	1.72	1049.98	1051.70	308.4	8.4	IP13	IP: 14 IA: 165-00
1056.70	G=+9.738 L=99.3 H=9.67	2.48	1051.09	1053.57	320.0	11.6	N016	IP: 15 IA: 138-00
1065.20	G=+11.933 L=98.8 H=4.63	1.63	1055.02	1056.66	335.2	15.2	IP14	IP: 16 IA: 143-00
1074.8	G=+12.515 L=81.5 H=10.20	2.03	1055.98	1058.01	340.0	4.8	IP17	IP: 17 IA: 252-00
1082.00	G=+3.521 L=28.4 H=1.00	1.08	1056.00	1059.00	350.0	10.0	+10.0	IP: 18 IA: 252-00
1092.00	G=9.000%	1.08	1056.70	1060.66	357.0	7.0	N017	IP: 19 IA: 184-00
1102.00	G=9.000%	1.08	1057.75	1062.66	363.6	13.6	N018	IP: 20 IA: 153-55
1100.99		0.54	1058.04	1064.50	371.0	7.4	MC15	IP: 21 IA: 160-00

実施

路線名	桑 沢 線	事業名	林業再生総合対策		
区分	林業専用道	級別区分	級	設計速度	15km/h
年 度	平成 28 年度	施工主体	箕輪町		
名 称	平面・縦断面図		5 葉中 1 番		
施 工 地		長野県 上伊那郡 箕輪町			
縮 尺	図示	審査者	設計者		



実施

路線名	桑沢線	事業名	林業再生総合対策
区分	林業専用道	級別区分	級
年度	平成28年度	設計速度	15km/h
名称	横断図	施工主体	箕輪町
施工地	長野県上伊那郡箕輪町		
縮尺	1:100	審査者	設計者

N030  
-1.13 S.A=8.3

+9.0  
-1.18 S.A=9.4

MC26  
-0.49 S.A=9.8  
B.A=2.6

木製路面排水工 L=4.0

SL=0.1  
(0.1)

IP23  
-0.88 S.A=8.0

N032  
-1.71 S.A=12.7

EC=BC26  
-1.43 S.A=13.5

N035  
-0.96 S.A=4.2

L=0.7  
1:1.20

N029  
+0.08 S.A=2.4  
B.A=5.6

+7.0  
-1.76 S.A=11.2

MC25  
-2.02 S.A=17.1

+10.0  
-0.52 S.A=13.6  
B.A=3.2

L=9.0  
1:1.20

EC22  
+0.35 S.A=2.4  
B.A=9.2

N031=IP24  
-1.02 S.A=8.9

N033=BC25  
-1.99 S.A=17.5

N034=EC26  
-0.27 S.A=9.5  
B.A=2.3

L=11.4  
1:1.20

B.A' = 14.8  
SL' = 14.2

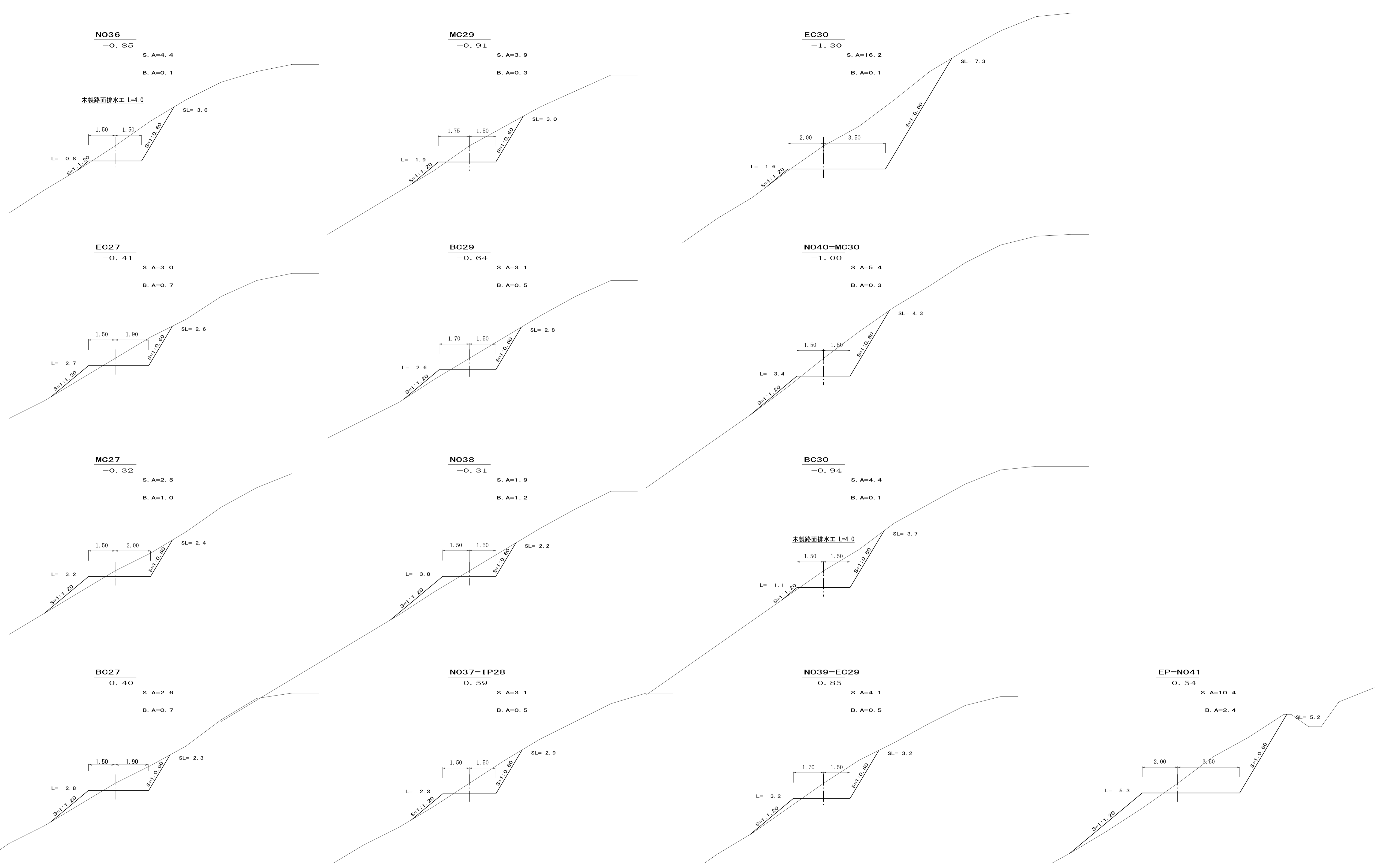
SL=0.2  
(0.2)

SL=1.1  
4.1 (1.1)

L=2.8  
1:1.20

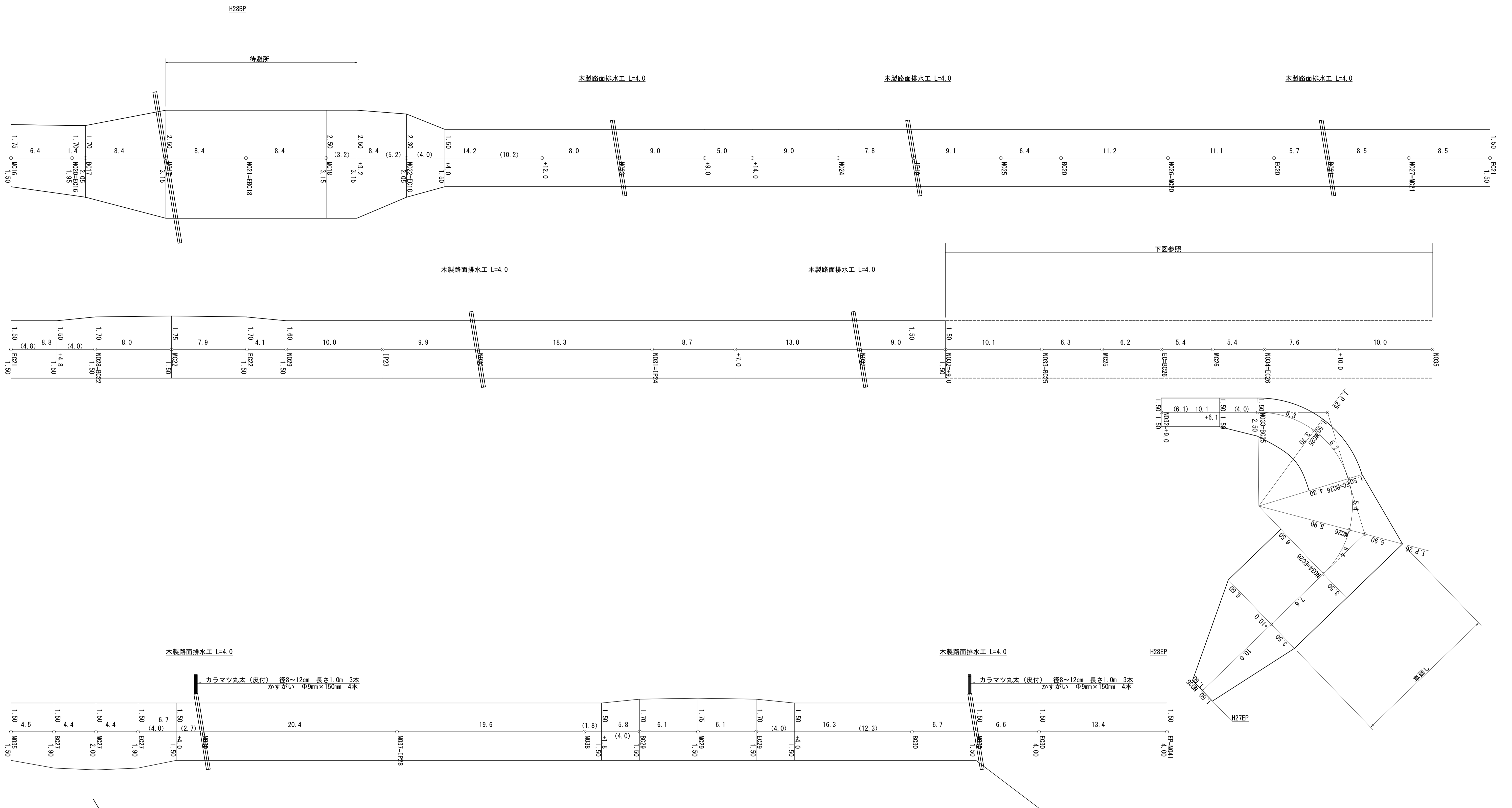
実施

路線名	桑沢線	事業名	林業再生総合対策		
区分	林業専用道	級別区分	級	設計速度	15km/h
年度	平成28年度	施工主体	箕輪町		
名称	横断面	5 葉中 3 番			
施工地	長野県 上伊那郡 箕輪町				
縮尺	1:100	審査者	設計者		



実施

路線名	桑沢線	事業名	林業再生総合対策		
区分	林業専用道	級別区分	級	設計速度	15km/h
年度	平成28年度	施工主体	箕輪町		
名称	横断面		5	葉中	4番
施工地	長野県 上伊那郡 箕輪町				
縮尺	1:100	審査者		設計者	



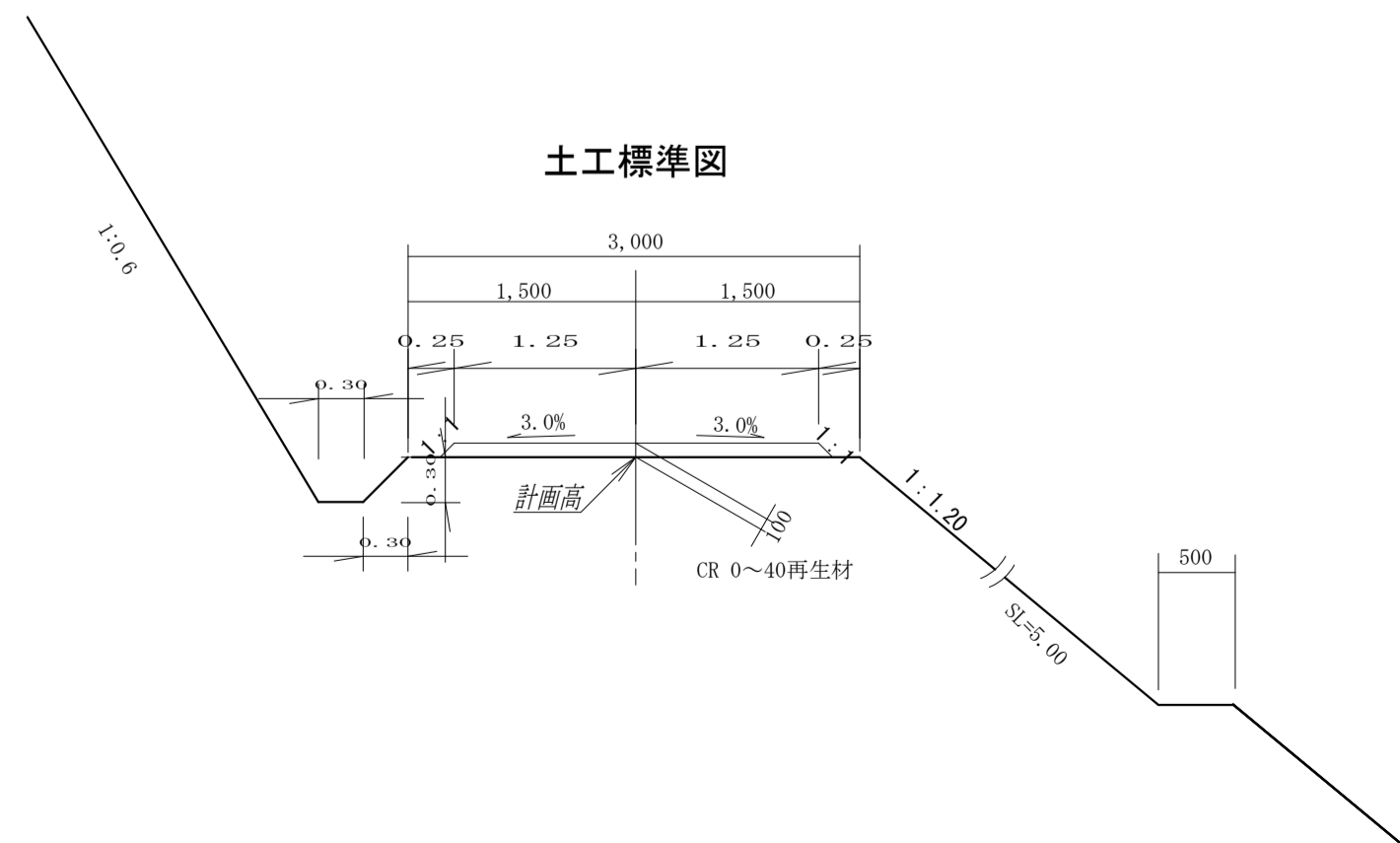
木製路面排水工 L=4.0

カラマツ丸太 (皮付) 径8~12cm 長さ1.0m 3本  
かすがい Φ9mm×150mm 4本

木製路面排水工 L=4.0

カラマツ丸太 (皮付) 径8~12cm 長さ1.0m 3本  
かすがい Φ9mm×150mm 4本

土工標準図



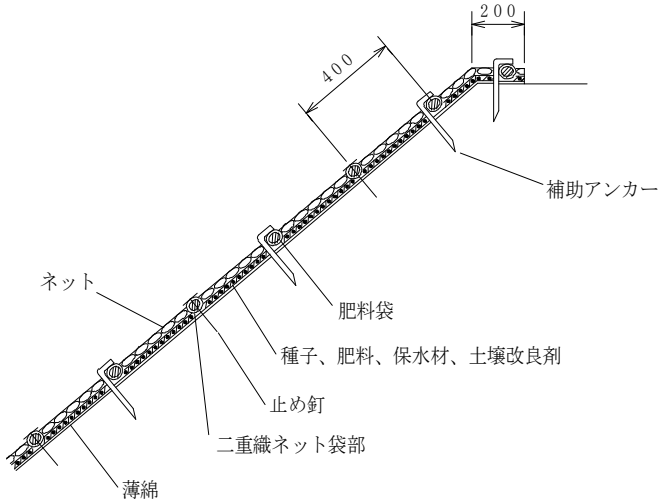
実施

路線名	桑沢線	事業名	林業再生総合対策		
区分	林業専用道	級別区分	級	設計速度	15km/h
年度	平成28年度	施工主体	箕輪町		
名称	展開図	5 葉中 5 番			
施工地	長野県 上伊那郡 箕輪町				
縮尺	L=1:200 H=1:100	審査者		設計者	

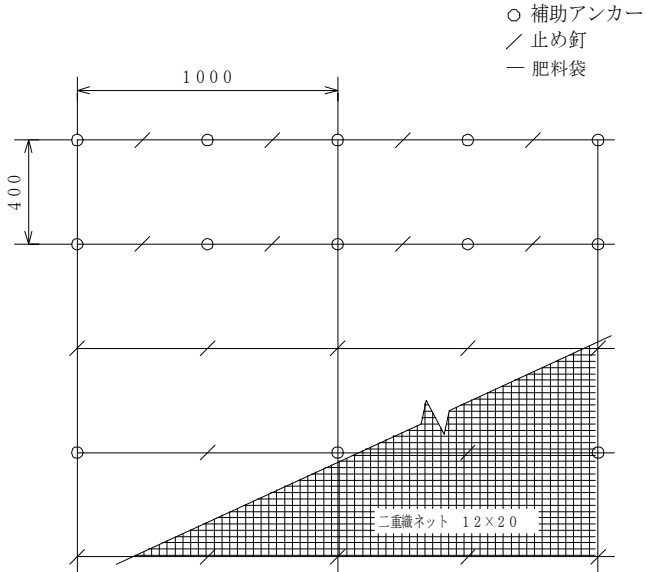
# 伏工（植生ネット）肥料袋あり

40cmピッチ S=1/30

標準断面図



標準展開図



ネット規格

規格		ネット					種子接着面	肥料袋間隔
幅	長さ	材質	形状	色	目合	補強ロープ		
1,000	10,000	ポリエチレン	2重織ネット	ディープグリーン	12×20	両端部 φ=2.4	薄綿	400

材料表

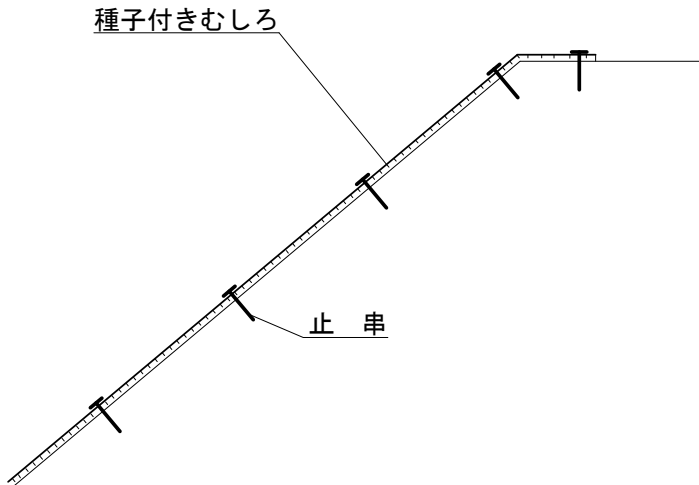
(100m<sup>2</sup> 当り)

品名	形状	単位	数量	備考
ハリシバカンガルー	1,000×10,000	m <sup>2</sup>	120	割増率 20%
補助アンカー	φ9 L=200	本	184	
止め釘	L=150	本	422	ブラワッシャ付

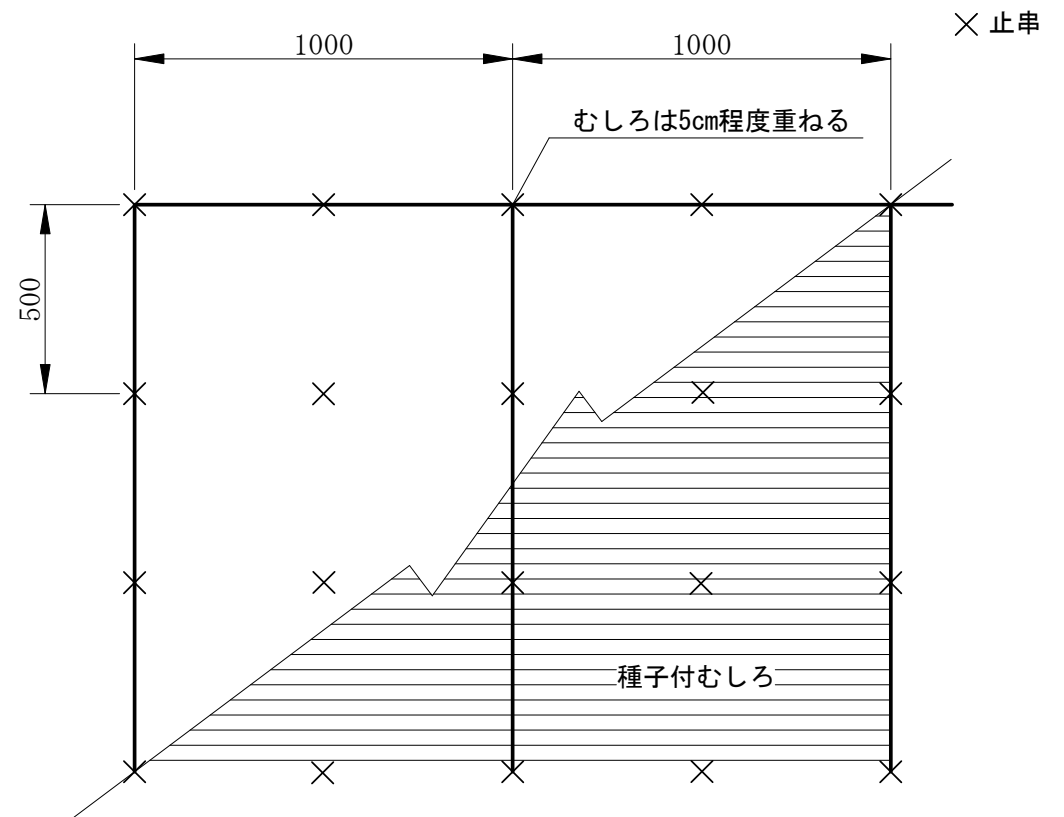
# むしろ張工 (種子付むしろ)

S=1:20

標準断面図



標準展開図



材料表

(100m<sup>2</sup>当り)

名称	形状・寸法	数量	備考
人工張芝 (ワラ付)	種子付き	105 m <sup>2</sup>	割増率 5%
止 串	L=150~300	400 本	