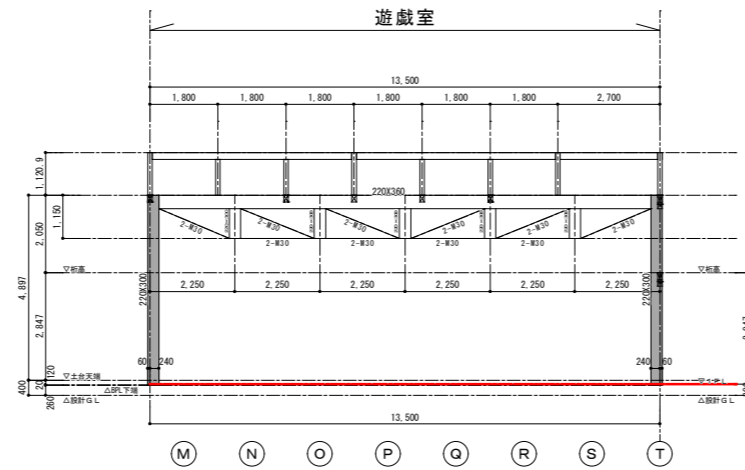


構造軸組図 (T 通り)



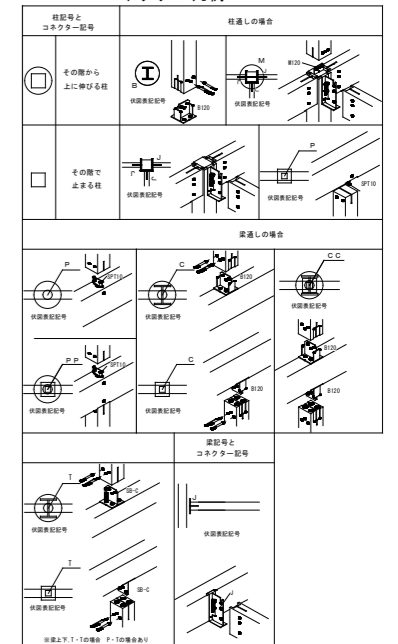
構造軸組図 (19 通り)

凡例	壁倍率	仕様
▽	5.5倍	構造用合板 9.0mm (2.5倍) 防音断り
▽	2.5倍	構造用合板 9.0mm (2.5倍) 防音断り

※ 傾斜材に40mm厚の断り材を打付る断り壁を要す

昭和56年建設省告示第1100号より			
材料	倍率	釘	ピッチ
石こうボード厚さ12mm以上	0.9	GNF40, GNC40	@150以下
構造用合板	2.5	N50	@150以下

KESコネクター凡例



1F階高：2847.0

KES120仕様

土台は120×38 (桧集成)
 指定なき柱は120×120 (唐松集成)
 指定なき梁断面は120×180
 指定なき梁幅は120
 指定なき梁の樹種は唐松集成
 垂木は38×140 (SPF)
 ■は化粧材