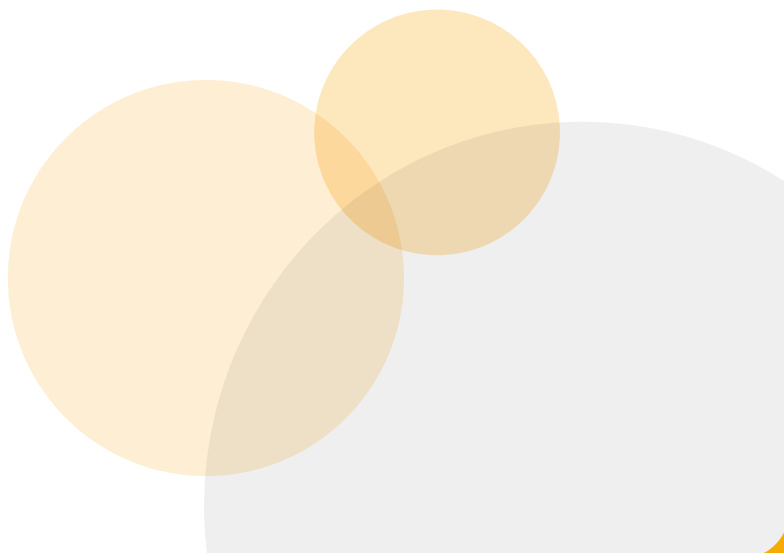


第4部

計画の実現に向けて

- 1 フォローアップ（検証）
- 2 進捗管理
- 3 見直し



従来、行政の計画は、効果検証を伴わない施策等もあり、フォローアップ（検証）の仕組みが確立されていませんでした。

第5次振興計画の実現にあたっては、町民、事業者の理解と協力が不可欠であり、計画に定めた目標を達成させるために施策等を着実に推進していくことが重要です。

そこで、第5次振興計画では、明確な成果指標・目標値を設定し、達成度の検証や進捗管理を行います。

（1）成果指標・目標値の設定

成果指標・目標値の設定の目的は、次のとおりです。

成果指標	・計画、施策の目的を明確にするために設定
目標値	・計画、施策の目的に沿って、達成すべき定量的な成果を明確にする ・達成すべき定量的な成果に対する進捗管理や評価・見直しの根拠とする

成果指標・目標値は、次のポイントに基づき設定しました。

ポイント①	住民満足度（主観的評価指標）と各種統計指標（客観的評価指標）の両方を設定
ポイント②	基本構想に成果指標・目標値を設定するとともに、章ごとに、上位目標に関連する KPI（重要業績評価指標） ^{※1} と目標値を設定
ポイント③	KPI を補足する指標として、関連する統計指標の項目を設定（目標値は設定しない）

(2) フォローアップ（検証）

フォローアップ（検証）は、役場内での「内部評価」に加え、町民目線での評価がされるよう、みのわ未来委員会による「外部評価」を組み合わせた仕組みで行います。

統計指標に基づく客観的な検証のほか、より町民の感覚に基づいた評価がされるよう、定期的に住民満足度調査を行い、その結果も踏まえた評価に基づく検証とします。

フォローアップ（検証）は、「PDCA サイクル」※²の手法により行います。

計画の掲載範囲外である個別事業についても、事業ごとに目標値を設定して毎年度、進捗管理と事業見直しを行っていきます。



PDCA サイクル

用語解説

※1 KPI（重要業績評価指標）

Key Performance Indicator の略。上位目標の達成に向け、政策ごとに達成すべき特に重要な成果指標のことです。

※2 PDCA サイクル

PLAN（計画）・DO（実施）・CHECK（状況把握）・ACTION（改善）の4つの視点をプロセスの中に取り込むことで、プロセスを不断のサイクルとし、継続的な改善を推進するマネジメント手法のことです。

第5次振興計画の進捗管理は、効率的、適切に進めていくため、次のスケジュールにより、役場と町民（みのわ未来委員会など）により行います。（情勢の変化などにより、変更する可能性もあります）

進捗管理にあたっては、検証の結果を事業見直しや予算編成に反映し、より良い行政サービスにつなげます。また、町民の評価を取り入れ、町民の声を活かし、計画を推進します。検証の結果については、分かりやすく公表します。

【年間スケジュール（想定）】

	役 場	町 民
4月	事業実施	
5月		
6月		
7月	前年度内部評価	
8月		前年度外部評価
9月	事業見直し	
10月	当年度内部評価	
11月		当年度外部評価
12月	次年度予算反映	
1月		
2月		
3月		

箕輪町第5次振興計画 年次評価（2020年度）

※評価・・・順調、概ね順調、努力が必要

【基本計画】

章	節・2020年度における主な事業		節単位目標		
	区分	事業	目標・目標値（例）	年	実績
1. 人の Wa! が輝く まち	【1-①人のつながりと協働のまちづくり】 (総務課・企画振興課)		①常会加入率 2015年 71.8% → 2025年 80.0%	2016	71.6%
	継	地域総合活性化事業交付金		2017	68.7%
	継	集会施設建設・改修事業等補助金		2018	68.4%
	継	男女共同参画事業		2019	68.1%
	継	箕輪町政策研究会設置		2020	67.2%
	継	地域間交流推進事業			
	継	移住定住相談員設置			
	【1-②安全・安心の推進】 （総務課）		①SCアンケート（隔年実施）による安全安心感 目標 80%	2016	-
	継	自主防災組織育成補助		2017	73.2%
	継	セーフコミュニティ推進事業		2018	-
	継	高齢者運転免許自主返納奨励事業		2019	79.2%
	拡	交通安全対策工事費		2020	-
	【1-③快適な生活環境の整備】 （住民環境課）		①一人1日あたりごみ総排出量（g） 2015年：492.9g 2020年：460g 2025年：442g	2016	488.3 g
	継	生ごみ資源化モデル事業		2017	471.6 g
	継	生ごみからできた肥料販売		2018	467.7 g
	継	可燃ごみ資源化施策の研究（ゼロ予算）		2019	473.9 g
	継	伊那地域定住自立圏伊那本線事業		2020	469.7 g
	継	高齢者振り込め詐欺対策啓発事業			
	継	みどりの資源リサイクル事業			
	【1-④理解され信頼される行政経営】 （企画振興課）		住民満足度 目標 70%	2016	69.8%
	継	第5次振興計画検証		2017	74.4%
	継	住民満足度調査		2018	71.9%
	継	広報紙作成事業		2019	76.7%
				2020	78.2%

節単位目標		基本計画指標目標					
内部評価	外部評価	設定指標	長期目標	年	実績	内部評価	外部評価
努力が必要	努力が必要	常会 加入率	2015年度実績値 71.8% ↓ 2025年度目標値 80%以上	2016	71.6%	概ね 順調	概ね 順調
概ね 順調	概ね 順調			2017	68.7%	努力が 必要	努力が 必要
努力が必要	努力が必要			2018	68.4% (加入数) 6,611	努力が 必要	努力が 必要
努力が必要	努力が必要			2019	68.1% (加入数) 6,697	努力が 必要	努力が 必要
順調	順調			2020	67.2% (加入数) 6,619	努力が 必要	努力が 必要

章	節・2020年度における主な事業		節単位目標		
	区分	事業	目標・目標値(例)	年	実績
2. 支え合い、健やかに心豊かに暮らせるまち	【2-①地域ぐるみの健康づくり】(健康推進課)		国保特定健診受診率 目標：60% (全国統一指標)	2016	44.7%
	継	みのわ健康アカデミー		2017	46.1%
	継	若年層の循環器健診事業		2018	46.9%
	拡	各種がん健診事業		2019	51.9%
	継	自殺予防対策事業		2020	48.3%
	継	健康ポイント事業			
	【2-②安心して医療が受けられる医療体制づくり】(健康推進課・福祉課)		住民満足度調査(安心して医療が受けられる体制づくりの「不満」+「やや不満」の率の低下)	2016	22.5%
	継	出産子育てに係る医療施設等整備補助金		2017	17.4%
	継	医療費給付事業		2018	12.7%
	継	町単独福祉医療費給付事業		2019	11.4%
				2020	6.1%
	【2-③共に生き、支え合う福祉のまちづくり】(福祉課)		住民満足度調査「共に生き、支え合う福祉のまちづくり」の(「不満」+「やや不満率」の低下)	2016	19.8%
	継	地域ふれあいサロン支援事業		2017	8.4%
	継	町地域活動支援センター事業		2018	5.4%
				2019	7.5%
				2020	4.9%
	【2-④障がい者が共に暮らせるまちづくり】(福祉課)		障がい者関係施設数(町内)	2016	8
	継	障がい者地域生活支援事業		2017	9
	継	障がい者福祉サービス給付費		2018	9
	継	障がい者地域活動支援センター運営		2019	9
	継	障がい者福祉施設通所費補助		2020	9
			住民満足度調査(障がい者が共に暮らせるまちづくり 不満+やや不満率の低下)	2016	26.3%
				2017	10.8%
				2018	6.7%
				2019	7.7%
				2020	5.0%
	【2-⑤高齢者が住み慣れた地域で自分らしく暮らせる体制づくり】(福祉課)		介護保険認定率	2016	13.1%
	継	町地域包括支援センター運営事業		2017	13.0%
	継	地域ケア会議推進事業		2018	13.4%
	継	在宅医療・介護連携推進事業		2019	13.8%
	継	生活支援体制整備事業		2020	13.9%
	継	認知症施策推進事業			
		満足度調査(高齢者が住み慣れた地域で自分らしく暮らせる不満+やや不満率の低下)	2016	25.4%	
			2017	9.7%	
			2018	9.5%	
			2019	8.5%	
			2020	5.7%	

節単位目標		基本計画指標目標					
内部評価	外部評価	設定指標	長期目標	年	実績	内部評価	外部評価
概ね 順調	概ね 順調	国民健康保 険 1 人あた りの医療費	2015 年実績値 327,472 円	2016	348,162 円	—	—
概ね 順調	概ね 順調			2017	362,915 円	—	—
概ね 順調	概ね 順調			2018	375,141 円	努力が 必要	努力が 必要
概ね 順調	概ね 順調			2019	389,427 円	努力が 必要	努力が 必要
概ね 順調	概ね 順調			2020	362,454 円 (速報値)	努力が 必要	努力が 必要
概ね 順調	概ね 順調						

章	節・2020年度における主な事業		節単位目標		
	区分	事業	目標・目標値(例)	年	実績
3. 「家族になろう」といえるまち	【3-①出会い・結婚の支援】(企画振興課)		①年間結婚成立数 目標：年3件	2016	0
	継	結婚支援事業		2017	3
				2018	1
				2019	1
				2020	3
	【3-②妊娠・出産の支援】(子ども未来課・健康推進課)		出生数 目標数：200	2016	214
	継	妊婦健康診査事業		2017	182
	継	不妊治療費助成事業		2018	191
	継	不育症治療助成事業		2019	185
	継	子育て応援！誕生お祝い事業		2020	142
			「妊娠・出産の支援」 住民満足度	2016	34.9%
				2017	30.3%
				2018	28.9%
				2019	22.0%
				2020	23.6%
	【3-③育児・子育て支援】(子ども未来課・健康推進課)		待機児童数 目標値：0	2016	0
	継	産後ケア、育児母乳相談事業		2017	0
	継	未熟児養育医療費給付事業		2018	0
	継	病児病後児保育事業		2019	0
	継	保育園及び若草園運営事業		2020	0
	継 保育園整備事業(沢・木下保育園建設・空調設備・ 保育園長寿命化)		①4か月健診時の問 診票「妊娠・出産に ついて満足している 人」の割合	2016	
				2017	
				2018	85.9%
				2019	91.0%
				2020	89.3%
	【3-④地域で支える子育て環境づくり】(企画振興課・子 ども未来課)		公務員(町)の管理 職に占める女性の割 合	2016	9.1%
	継	男女共同参画事業		2017	11.8%
拡	若者・女性活躍推進事業	2018		20.0%	
		2019		29.4%	
		2020		16.7%	

節単位目標		基本計画指標目標						
内部評価	外部評価	設定指標	長期目標	年	実績	内部評価	外部評価	
順調	順調	年少人口 / 生産年齢人口	2025年度推計値 21.1% ↓ 2025年度目標値 22.0%以上	2016	2017.4 23.5%	概ね 順調	概ね 順調	
努力が必要	努力が必要			2017	2018.4 23.0%	順調	順調	
努力が必要	努力が必要			2018	2019.4 22.8%	概ね 順調	概ね 順調	
概ね 順調	概ね 順調			2019	2020.4 22.5%	努力が 必要	努力が 必要	
概ね 順調	概ね 順調			2020	2021.4 22.4%	努力が 必要	努力が 必要	
努力が必要	努力が必要							
努力が必要	努力が必要							

章	節・2020年度における主な事業		節単位目標		
	区分	事業	目標・目標値(例)	年	実績
4. 産業が輝き、働く場所に恵まれたまち	【4-①雇用の創出と人材の育成】(産業振興課・商工観光推進室)		【農業】 ①新規就農者累計数 目標：5年累計14人	2016	2
	継	町営農支援センター就農支援事業交付金		2017	4
	継	県補助土地改良事業		2018	8
	継	多面的機能支払交付金事業		2019	11
				2020	12
	継	町商工会関連補助金	【商工】 ①新規創業者数 (2020年目標値：累計25件)の2020年目標値に対する達成率	2016	32%
	継	南信工科短期大学校修学助成金		2017	56%
				2018	76%
				2019	80%
				2020	24%
	【4-②産業の活性化】(産業振興課・商工観光推進室)		【農業】 ①農地集積率 目標：42.0%(2020年度末)	2016	31.6%
	継	農業サポーター事業		2017	34.0%
	継	農地中間管理事業 機構集積		2018	36.6%
	継	農ある暮らしの魅力発信事業		2019	44.6%
	継	食を通じた農の魅力再発見事業		2020	48.8%
	継	林道整備事業		2016	
	継	森林整備事業		2017	
	継	松くい虫伐倒くん蒸事業		2018	
	継	松林保護樹林造成事業		2019	
				2020	
	継	みのわ祭り実行委員会補助金	【観光】 ①観光客数 2015年の233,031人を0とし、目標の300,000人を100としたときの達成率	2016	10.4%
	継	観光施設改修・維持工事		2017	99.6%
				2018	81.9%
				2019	99.5%
				2020	-98.2%
	【4-③輝く産業の育成】(産業振興課・商工観光推進室)		【商工】 ①製造品出荷額 目標：2015年の1,626億円を0とし、2020年に5%(81億)増になることを100%としたときの達成率	2016	93.3%
	継	産業支援センターみのわを拠点とした産業支援事業		2017	90.3%
	継	ものづくり支援相談員配置		2018	91.3%
	継	企業振興相談員配置		2019	80.3%
	継	新技術及び新製品開発事業補助金		2020	→次年度 確報
継	商談会・物産展出展事業	【農業】 ①農産物出荷額 目標：前年比3%増	2016	-2.0%	
継	農産物等販路拡大推進事業		2017	-19.0%	
			2018	-13.6%	
			2019	-30.5%	
			2020	-11.5%	

節単位目標		基本計画指標目標					
内部評価	外部評価	設定指標	長期目標	年	実績	内部評価	外部評価
概ね 順調	概ね 順調	昼夜間 人口比率	2010年実績値 1.0以上 ↓ 2025年目標値 1.0以上	2016	2015年 国調分析値 0.97	努力が 必要	努力が 必要
概ね 順調	概ね 順調			2017	2015年 国調分析値 0.97	概ね 順調	概ね 順調
順調	順調			2018	2015年 国調分析値 0.97	概ね 順調	概ね 順調
努力が 必要	努力が 必要 (新型コ ロナの影 響あり)			2019	2015年 国調分析値 0.97	概ね 順調	概ね 順調
努力が 必要	努力が 必要 (新型コ ロナの影 響あり)			2020	2015年 国調分析値 0.97	概ね 順調	概ね 順調
努力が 必要	努力が 必要 (新型コ ロナの影 響あり)						

章	節・2020年度における主な事業		節単位目標		
	区分	事業	目標・目標値(例)	年	実績
5. 住みやすい都市基盤をみんなで作るまち	【5-①景観や自然環境の保全・育成と、調和のとれた開発】(建設課)			2016	
	継	河川環境整備事業		2017	
				2018	
				2019	
				2020	
	【5-②安全性・利便性に配慮した住民満足度の高い都市基盤整備】(建設課・水道課)		水洗化率	2016	85.4%
	継	狭あい道路等整備促進事業		2017	84.0%
	継	安全対策工事(区画線、防護柵、グリーンベルト等)		2018	84.0%
	継	農業集落排水と公共下水道との統合		2019	87.7%
				2020	88.5%
			施工総延長(グリーンベルト)(単位:m)	2016	3,180
				2017	3,580
				2018	4,012
				2019	4,220
				2020	4,622
	【5-③協働・住民自治による持続可能な都市基盤の維持・整備】(建設課・魅力発信室)		【建設】 ①道路・側溝補修(区要望)に対する実施率 目標30%	2016	29.4%
	継	公営住宅改修・維持補修		2017	28.5%
	継	道路・側溝の舗装補修・改良工事(区要望)		2018	24.0%
	継	社会資本整備総合交付金事業(橋梁長寿命化他)		2019	30.4%
	継	空き家解体事業補助金		2020	36.3%
		転入数(町関与分)	2016	47	
継	若者世帯定住支援奨励金		2017	60	
継	空き家改修・片付け補助金		2018	95	
新	U・Iターン応援各種補助金、奨励金		2019	90	
			2020	104	

節単位目標		基本計画指標目標					
内部評価	外部評価	設定指標	長期目標	年	実績	内部評価	外部評価
		住宅 新築戸数	2025年度推計値 60戸/年 ↓ 2025年度目標値 60戸/年以上	2016	103戸	順調	順調
概ね 順調	概ね 順調			2017	83戸	順調	順調
概ね 順調	概ね 順調			2018	100戸	順調	順調
概ね 順調	概ね 順調			2019	91戸	順調	順調
順調	順調			2020	89戸	順調	順調

章	節・2020年度における主な事業		節単位目標		
	区分	事業	目標・目標値(例)	年	実績
6. 学び合い、共に育てるふるさとのみち	【6-①地域への愛着と誇りを育てる教育の推進】(文化スポーツ課・公民館)		17歳町民意識・生活実態調査における町への愛着度	2016	78.5%
	継	地域を知り、若者が参加する公民館講座事業		2017	67.9%
	継	ふるさと学習「箕輪学」		2018	77.6%
				2019	75.0%
				2020	80.8%
	【6-②自己肯定感を持ち、創造的に生きていく教育の推進】(学校教育課)		①教育委員会の事務の管理及び執行状況の点検及び評価(a、b、c、d)の内、「a(期待以上)」+「b(期待どおり)」の割合	2016	100.0%
	継	いきいき保育創出事業		2017	91.7%
	継	学校指導主事の配置		2018	91.7%
	継	小学校英語学習プログラムの導入		2019	91.7%
	継	英語指導外国人講師委託		2020	100.0%
	継	支援員、介助員配置事業			
	継	デジタル教科書の活用			
	拡	学校空調設備設置			
	継	教育振興交付金			
	【6-③社会とのつながりを持ち、学び続ける教育の推進】(文化スポーツ課)		町民文化祭出展数 目標 1,300点	2016	1,657
	継	文化体育施設改修		2017	1,293
	継	フェンシングによるまちづくり事業		2018	1,369
	拡	みのわナイトウォーク&ランイベント		2019	1,433
	継	みのわ町民文化祭		2020	1,313
	継	公民館大学・学級、講座などの成人講座			
	継	読育推進事業			
	継	博物館事業			

節単位目標		基本計画指標目標					
内部評価	外部評価	設定指標	長期目標	年	実績	内部評価	外部評価
概ね 順調	概ね 順調	若年者の 町内暮らし希望率	2014年実績値 70% ↓ 2025年目標値 70%以上	2016	67.8%	順調	順調
概ね 順調	概ね 順調			2017	59.7%	努力が 必要	努力が 必要
				2018	65.4%	概ね 順調	概ね 順調
概ね 順調	概ね 順調			2019	65.0%	努力が 必要	努力が 必要
				2020	66.7%	努力が 必要	努力が 必要

第5次振興計画の計画期間10年の間には、社会情勢の大幅な変化や、新たな政策実行の必要性が出てくる等、振興計画の見直しが必要になることも考えられます。

振興計画を、その時代の状況に合ったものとし、有用なものであり続ける様にするため、以下のとおり見直しを行えるものとしします。

(1) 見直しを行うケース

見直しを行うケースは、以下のものを想定し、その他必要性に応じて臨機応変に対応します。

ケース①：法令改正等による見直し

法令や条例などの制定・改正や、国等の政策の変更に伴い、計画を変更する必要性が生じた場合

ケース②：検証結果等による見直し

年度毎実施する、内部評価及び外部評価に基づく検証の結果、計画の変更が必要だと判断される場合や、社会情勢の大幅な変化により、計画を変更する必要性が生じた場合

ケース③：マニフェスト等による見直し

町長が選挙において掲げたマニフェスト（公約）の内容により、計画を変更する必要性が生じた場合

(2) 見直しの方法

見直し計画の原案は、計画策定と同様、町民の参加により作成します。

原案に基づき策定された見直し計画案は、箕輪町協働のまちづくり基本条例第20条第3項の規定に基づく議会議決事項として、町議会に提出し、議決のうえ、計画を見直すこととします。