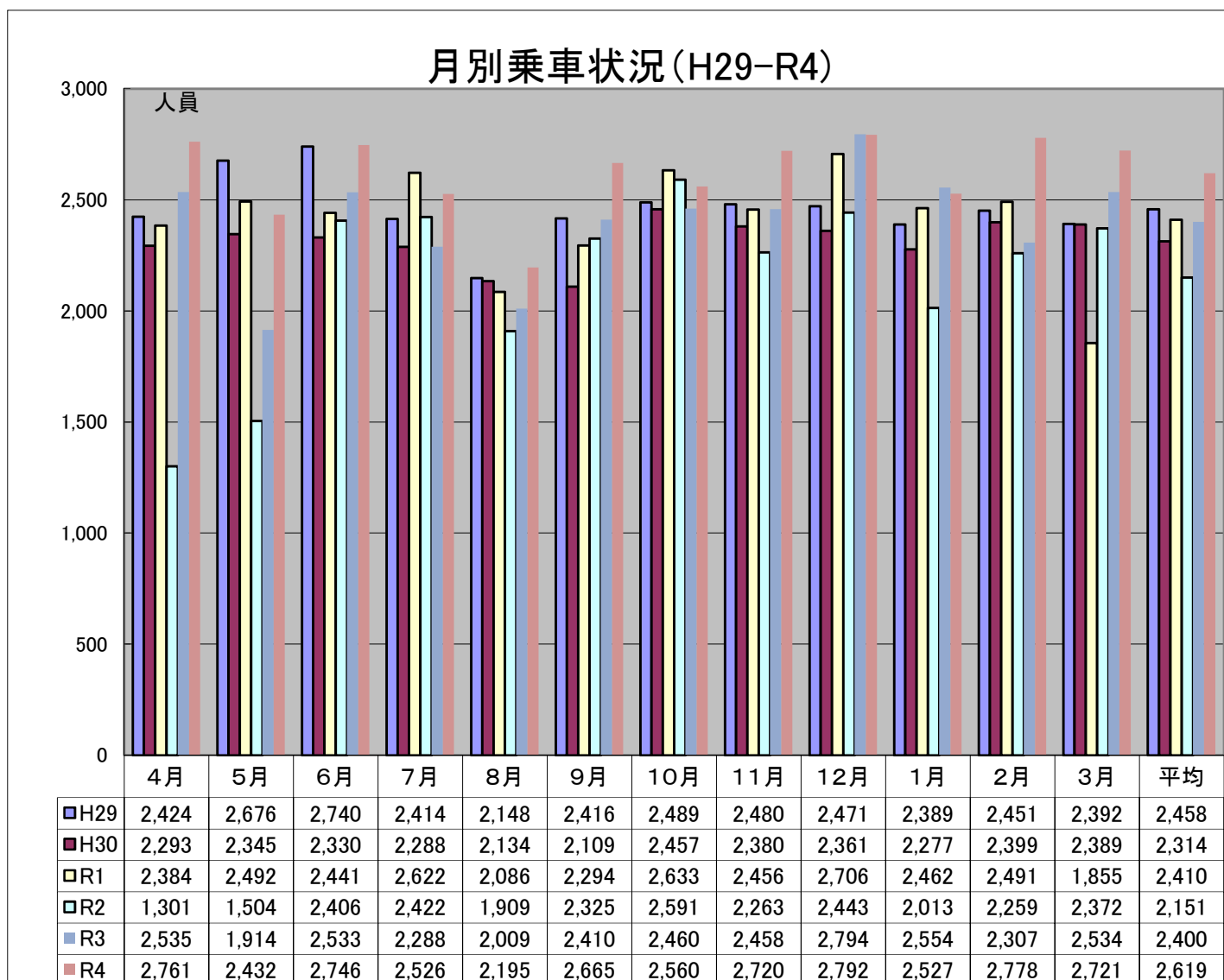


	4月	5月	6月	7月	8月	9月	10月	11月	12月	1月	2月	3月	平均	合計
H29	2,424	2,676	2,740	2,414	2,148	2,416	2,489	2,480	2,471	2,389	2,451	2,392	2,458	29,490
H30	2,293	2,345	2,330	2,288	2,134	2,109	2,457	2,380	2,361	2,277	2,399	2,389	2,314	27,762
R1	2,384	2,492	2,441	2,622	2,086	2,294	2,633	2,456	2,706	2,462	2,491	1,855	2,410	28,922
R2	1,301	1,504	2,406	2,422	1,909	2,325	2,591	2,263	2,443	2,013	2,259	2,372	2,151	25,808
R3	2,535	1,914	2,533	2,288	2,009	2,410	2,460	2,458	2,794	2,554	2,307	2,534	2,400	28,796
R4	2,761	2,432	2,746	2,526	2,195	2,665	2,560	2,720	2,792	2,527	2,778	2,721	2,619	31,423
前年対比	109%	127%	108%	110%	109%	111%	104%	111%	100%	99%	120%	107%	109%	109%



みのちゃんバスダイヤ別 合計乗車人数

令和4年度

南東コース

月	4月	5月	6月	7月	8月	9月	10月	11月	12月	1月	2月	3月	合計
ダイヤ													
第1便	42	49	78	76	12	53	51	42	39	56	71	44	613
第2便①	11	25	14	17	1	15	15	25	30	24	30	22	229
第2便②	35	19	41	43	34	62	48	73	66	62	63	56	602
第3便	19	24	22	22	20	28	33	40	49	34	63	44	398
第4便	13	18	12	11	5	16	0	0	0	0	0	4	79
小計	120	135	167	169	72	174	147	180	184	176	227	170	1,921

北西コース

月	4月	5月	6月	7月	8月	9月	10月	11月	12月	1月	2月	3月	合計
ダイヤ													
第1便	84	165	179	171	32	138	137	94	127	117	104	75	1,423
第2便①	69	94	41	60	9	51	48	54	87	60	76	38	687
第2便②	308	132	244	186	106	194	165	201	189	209	228	123	2,285
第3便	83	75	73	83	34	120	74	65	115	192	207	116	1,237
第4便	28	21	32	28	7	41	0	0	0	0	0	3	160
小計	572	487	569	528	188	544	424	414	518	578	615	355	5,792

市街地コース

月	4月	5月	6月	7月	8月	9月	10月	11月	12月	1月	2月	3月	合計
ダイヤ													
第1便	244	234	250	209	266	268	265	294	255	222	228	255	2,990
第2便	263	250	244	255	286	284	285	289	285	248	261	308	3,258
第3便	128	120	141	131	163	110	103	93	100	100	101	135	1,425
小計	635	604	635	595	715	662	653	676	640	570	590	698	7,673

東コース

月	4月	5月	6月	7月	8月	9月	10月	11月	12月	1月	2月	3月	合計
ダイヤ													
第1便	240	207	227	186	218	255	267	269	258	186	222	273	2,808
第2便	154	141	145	132	173	145	157	156	152	135	137	220	1,847
第3便	64	44	56	51	51	69	49	58	76	40	57	60	675
小計	458	392	428	369	442	469	473	483	486	361	416	553	5,330

西コース

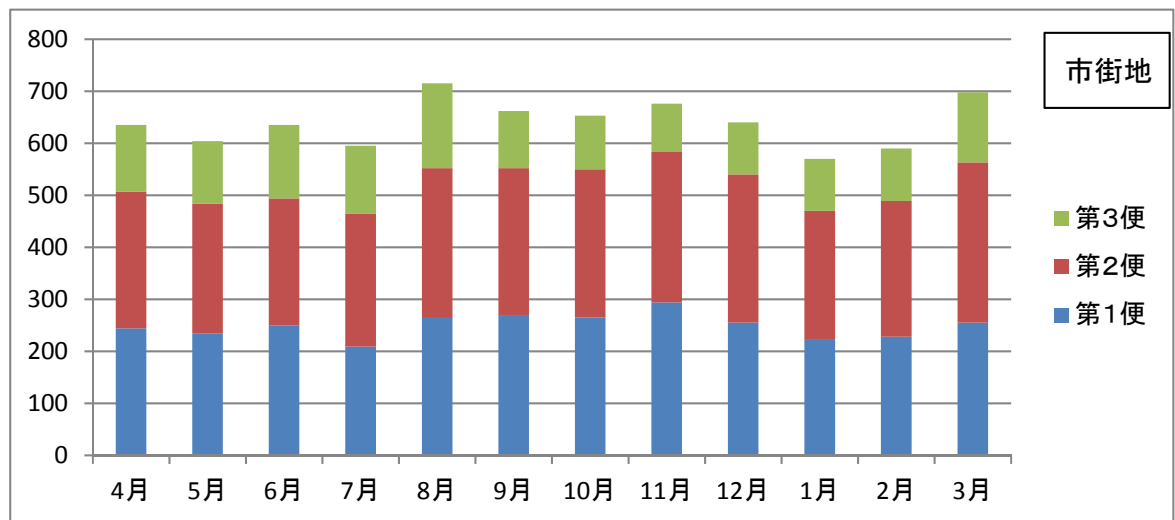
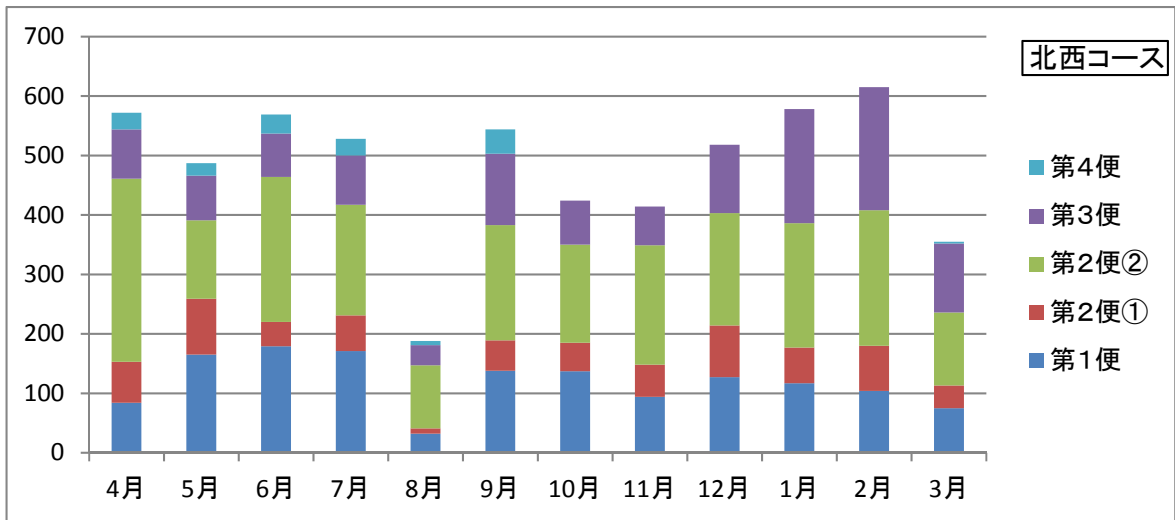
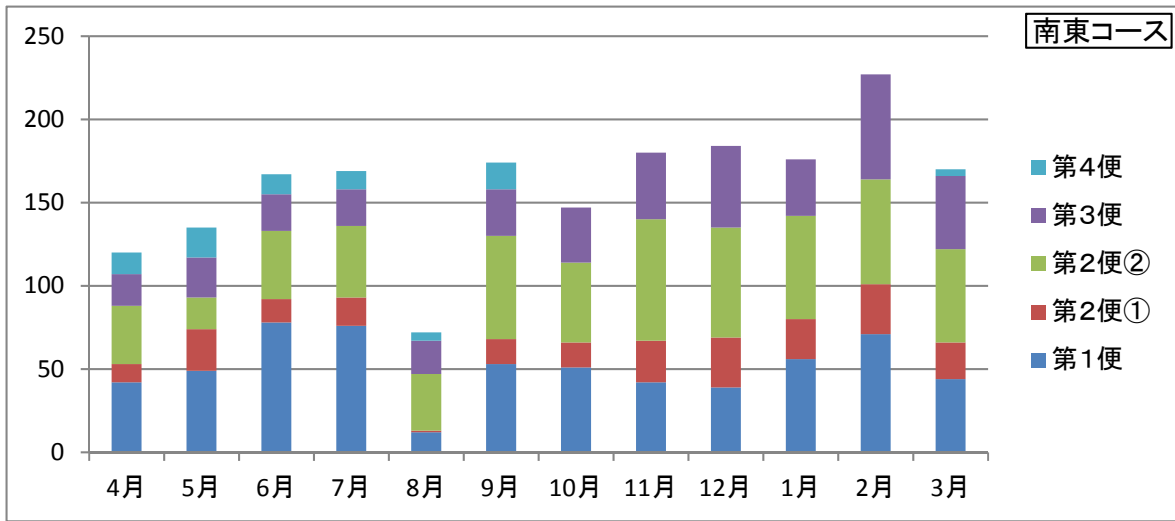
月	4月	5月	6月	7月	8月	9月	10月	11月	12月	1月	2月	3月	合計
ダイヤ													
第1便	191	184	200	148	187	177	168	171	177	138	154	180	2,075
第2便	172	212	190	179	203	184	191	178	176	167	171	222	2,245
第3便	103	69	95	97	37	68	67	126	106	108	116	90	1,082
小計	466	465	485	424	427	429	426	475	459	413	441	492	5,402

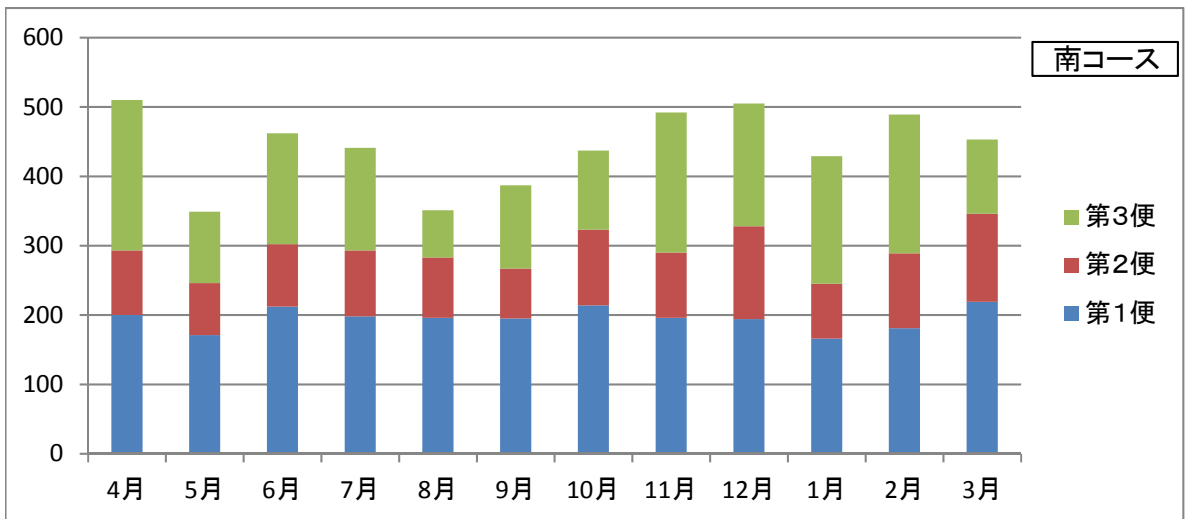
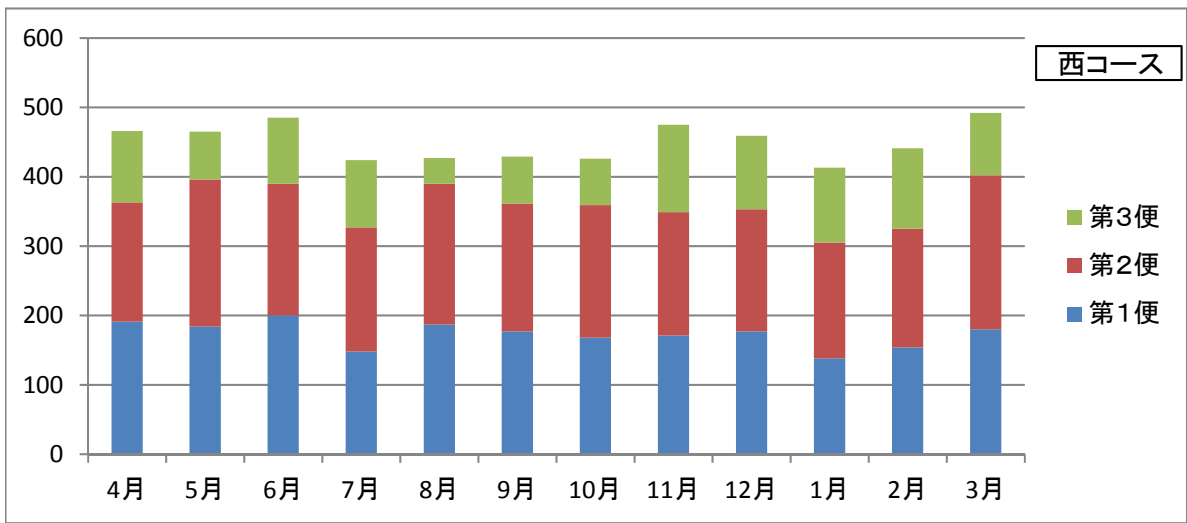
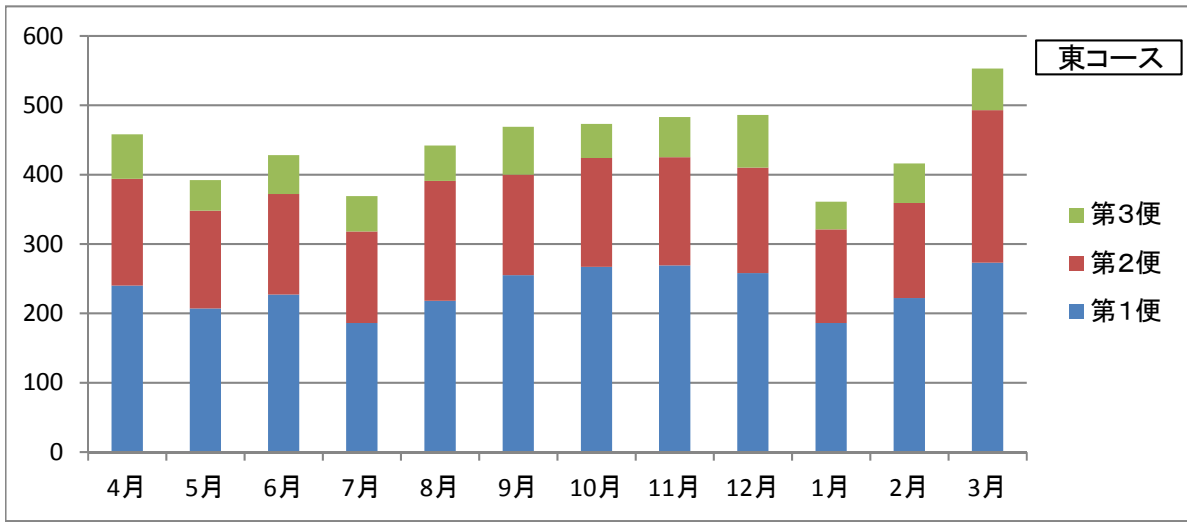
南コース

月	4月	5月	6月	7月	8月	9月	10月	11月	12月	1月	2月	3月	合計
ダイヤ													
第1便	200	171	212	198	196	195	214	196	194	166	181	219	2,342
第2便	93	75	90	95	87	72	109	94	134	79	108	127	1,163
第3便	217	103	160	148	68	120	114	202	177	184	200	107	1,800
小計	510	349	462	441	351	387	437	492	505	429	489	453	5,305

全コース

	4月	5月	6月	7月	8月	9月	10月	11月	12月	1月	2月	3月	合計
南東コース	120	135	167	169	72	174	147	180	184	176	227	170	1,921
北西コース	572	487	569	528	188	544	424	414	518	578	615	355	5,792
市街地コース	635	604	635	595	715	662	653	676	640	570	590	698	7,673
東コース	458	392	428	369	442	469	473	483	486	361	416	553	5,330
西コース	466	465	485	424	427	429	426	475	459	413	441	492	5,402
南コース	510	349	462	441	351	387	437	492	505	429	489	453	5,305
合計	2,761	2,432	2,746	2,526	2,195	2,665	2,560	2,720	2,792	2,527	2,778	2,721	31,423





みのちゃんバス 使用料(運賃)収入グラフ

月	4月	5月	6月	7月	8月	9月	10月	11月	12月	1月	2月	3月	合計
運賃収入	105,474	78,677	102,707	102,366	61,855	103,082	81,325	96,002	114,244	105,514	122,673	95,637	1,169,556
小計	105,474	184,151	286,858	389,224	451,079	554,161	635,486	731,488	845,732	951,246	1,073,919	1,169,556	1,169,556

