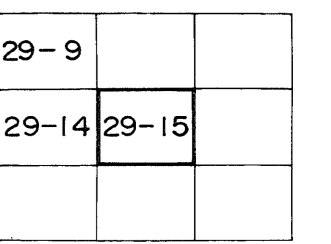
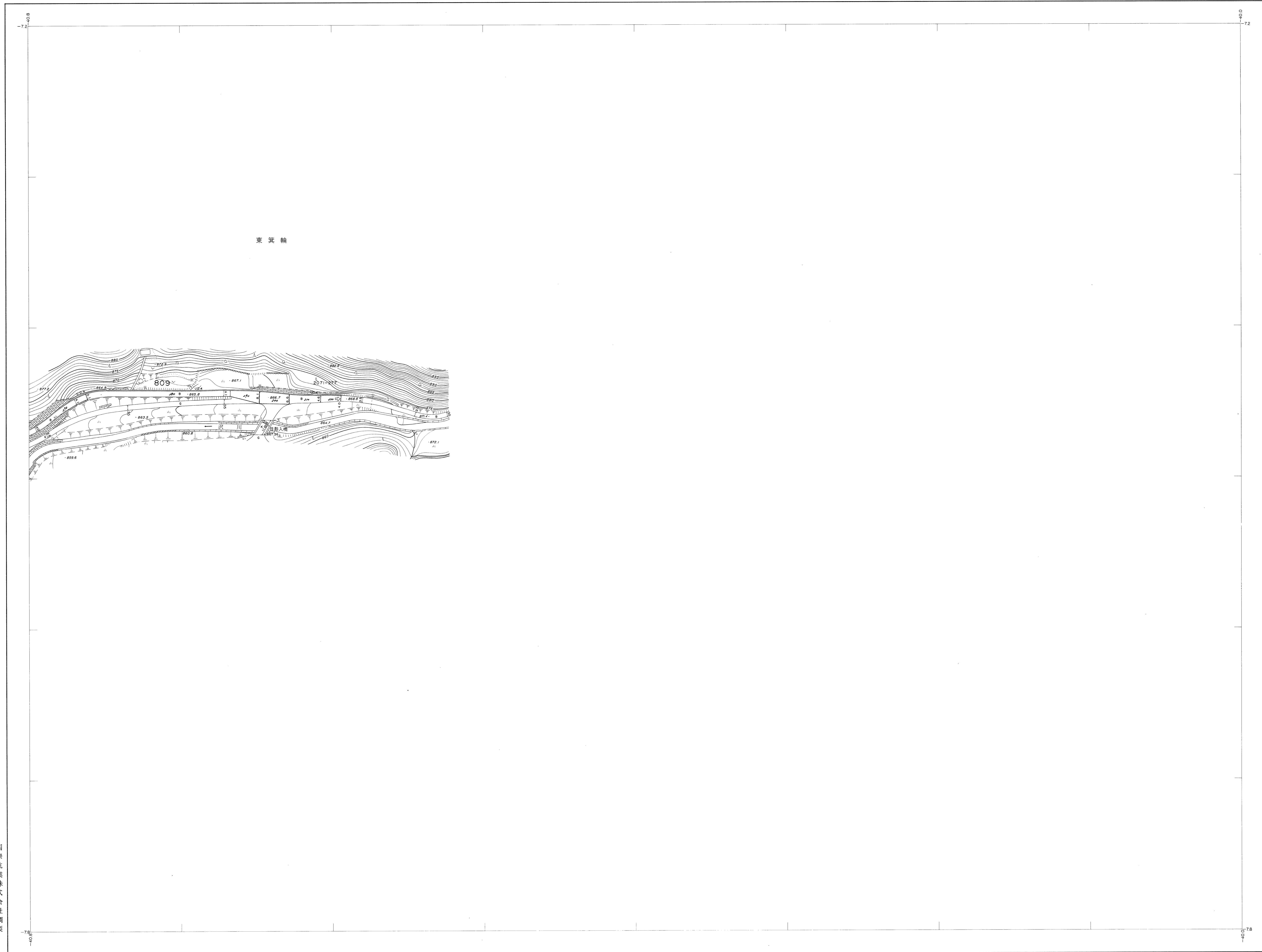
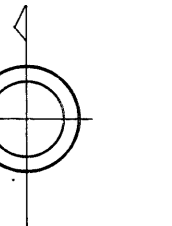


平成四年一月作成



行政区画

長野県  
上伊那郡

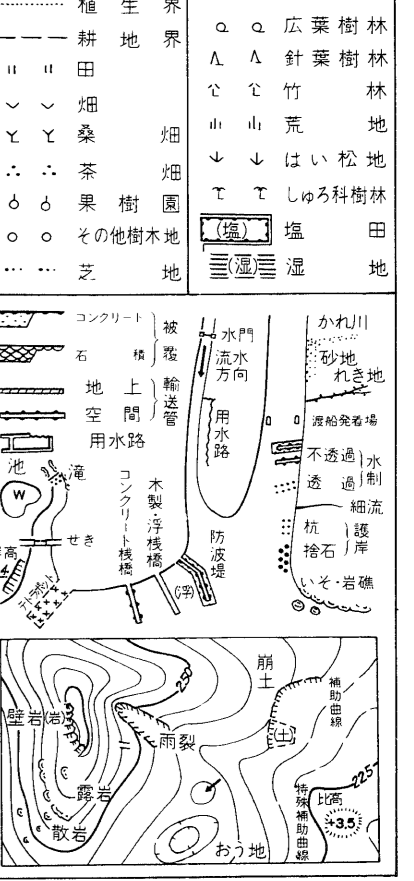


記号

- 道路 (Roads)
- 橋 (Bridges)
- 河川 (Rivers)
- 境界線 (Boundaries)
- 地籍 (Land Registry)
- 施設 (Facilities)
- その他 (Others)

- 測量点 (Survey Points)
- 境界 (Boundaries)
- 河川 (Rivers)
- 施設 (Facilities)
- その他 (Others)

- 門 (Gates)
- 井 (Wells)
- 池 (Ponds)
- 溝 (Ditches)
- 堤 (Dikes)
- 橋 (Bridges)
- 踏切 (Level Crossings)
- トンネル (Tunnels)
- 地下鉄 (Subway)
- その他 (Others)

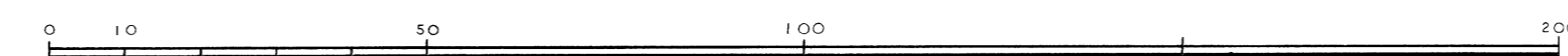


箕輪町

国際航業株式会社調製

撮影 平成3年5月  
測図 平成3年12月ステレオプロッターA8  
現調 平成4年1月  
補正 平成4年1月

1:1,000



この測量成果は、建設省国土院院長の承認及び助言を得て、  
院院所管の測量機及び測量成果を使用して得たものである。  
(承認番号) 平3. 関公 第33号