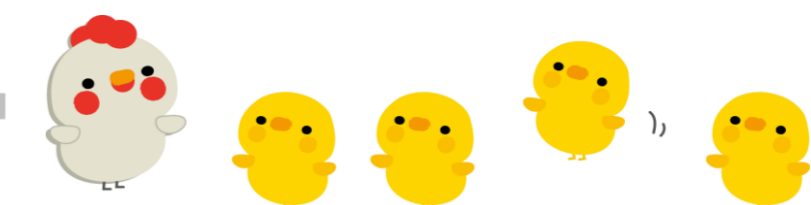


令和3年度 こども健康カレンダー



箕輪町役場

4か月児健診 (午後)

実施日	対象者
R3. 4月 6日 (火)	R2. 12月生
5月 18日 (火)	R3. 1月生
6月 1日 (火)	R3. 2月生
7月 6日 (火)	R3. 3月生
8月 3日 (火)	R3. 4月生
9月 7日 (火)	R3. 5月生
10月 5日 (火)	R3. 6月生
11月 2日 (火)	R3. 7月生
12月 14日 (火)	R3. 8月生
R4. 1月 18日 (火)	R3. 9月生
2月 8日 (火)	R3. 10月生
3月 1日 (火)	R3. 11月生

乳幼児健診

7か月児相談 (午前)

実施日	対象者
R3. 4月 23日 (金)	R2. 9月生
5月 27日 (木)	R2. 10月生
6月 22日 (火)	R2. 11月生
7月 29日 (木)	R2. 12月生
8月 31日 (火)	R3. 1月生
9月 30日 (木)	R3. 2月生
10月 26日 (火)	R3. 3月生
11月 25日 (木)	R3. 4月生
12月 23日 (木)	R3. 5月生
R4. 1月 26日 (水)	R3. 6月生
2月 15日 (火)	R3. 7月生
3月 23日 (水)	R3. 8月生

10か月児相談 (午前)

実施日	対象者
R3. R2.6月生はR3.3月に実施済み	
5月 7日 (金)	R2. 7月生
6月 4日 (金)	R2. 8月生
7月 2日 (金)	R2. 9月生
8月 6日 (金)	R2. 10月生
9月 3日 (金)	R2. 11月生
10月 1日 (金)	R2. 12月生
11月 5日 (金)	R3. 1月生
12月 3日 (金)	R3. 2月生
R4. 1月 6日 (木)	R3. 3月生
2月 4日 (金)	R3. 4月生
3月 4日 (金)	R3. 5月生

1歳児健診 (午後)

実施日	対象者
R3. 4月 8日 (木)	R2. 4月生
5月 20日 (木)	R2. 5月生
R2.6月生はR3.7月に実施	
7月 8日 (木)	R2. 6・7月生
8月 19日 (木)	R2. 8月生
9月 2日 (木)	R2. 9月生
10月 21日 (木)	R2. 10月生
11月 4日 (木)	R2. 11月生
12月 9日 (木)	R2. 12月生
R4. 1月 20日 (木)	R3. 1月生
2月 17日 (木)	R3. 2月生
3月 3日 (木)	R3. 3月生

1歳6か月児健診 (午後)

実施日	対象者
R3. 4月 15日 (木)	R1. 9月生
5月 13日 (木)	R1. 10月生
6月 10日 (木)	R1. 11月生
7月 15日 (木)	R1. 12月生
8月 5日 (木)	R2. 1月生
9月 16日 (木)	R2. 2月生
10月 14日 (木)	R2. 3月生
11月 11日 (木)	R2. 4月生
12月 2日 (木)	R2. 5月生
R4. R2.6月生はR4.2月に実施	
2月 10日 (木)	R2. 6・7月生
3月 10日 (木)	R2. 8月生



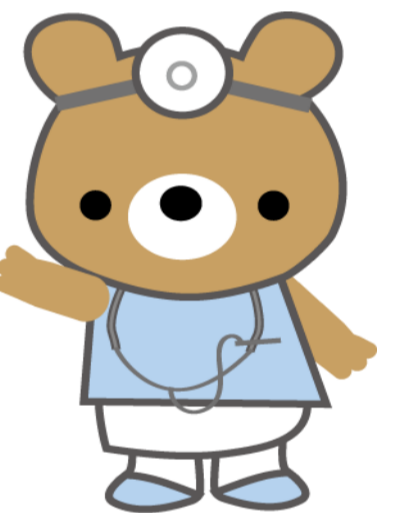
2歳児健診 (午後) (2歳3か月児が対象となります)

実施日	対象者
R3. 4月 28日 (水)	H31. 1月生
5月 26日 (水)	H31. 2月生
6月 2日 (水)	H31. 3月生
7月 14日 (水)	H31. 4月生
8月 12日 (木)	R1. 5月生
9月 1日 (水)	R1. 6月生
10月 6日 (水)	R1. 7月生
11月 10日 (水)	R1. 8月生
12月 21日 (火)	R1. 9月生
R4. 1月 12日 (水)	R1. 10月生
2月 16日 (水)	R1. 11月生
3月 2日 (水)	R1. 12月生

3歳児健診 (午後)

実施日	対象者
R3. 4月 20日 (火)	H30. 3月生
5月 11日 (火)	H30. 4月生
6月 8日 (火)	H30. 5月生
7月 13日 (火)	H30. 6月生
8月 24日 (火)	H30. 7月生
9月 14日 (火)	H30. 8月生
10月 12日 (火)	H30. 9月生
11月 9日 (火)	H30. 10月生
12月 7日 (火)	H30. 11月生
R4. 1月 25日 (火)	H30. 12月生
2月 1日 (火)	H31. 1月生
3月 8日 (火)	H31. 2月生

地区担当の保健師がいます。
心配事など
お気軽にご相談ください。



離乳食教室① < 5,6か月児 > (予約制)

実施日	対象者
R3. 4月 7日 (水)	R2. 10月生
5月 12日 (水)	R2. 11月生
6月 3日 (木)	R2. 12月生
7月 1日 (木)	R3. 1月生
8月 4日 (水)	R3. 2月生
9月 9日 (木)	R3. 3月生
10月 7日 (木)	R3. 4月生
11月 16日 (火)	R3. 5月生
12月 15日 (水)	R3. 6月生
R4. 1月 13日 (木)	R3. 7月生
2月 3日 (木)	R3. 8月生
3月 9日 (水)	R3. 9月生

離乳食教室

離乳食教室② < 7,8か月児 > (予約制)

実施日	対象者
R3. 4月 14日 (水)	R2. 8月生
5月 21日 (金)	R2. 9月生
6月 18日 (金)	R2. 10月生
7月 21日 (水)	R2. 11月生
8月 27日 (金)	R2. 12月生
9月 15日 (水)	R3. 1月生
10月 15日 (金)	R3. 2月生
11月 18日 (木)	R3. 3月生
12月 22日 (水)	R3. 4月生
R4. 1月 21日 (金)	R3. 5月生
2月 24日 (木)	R3. 6月生
3月 16日 (水)	R3. 7月生

乳幼児相談

健康相談 (午前予約制)

実施日
R3. 4月 6日 (火) ・ 26日 (月)
5月 10日 (月) ・ 24日 (月)
6月 7日 (月) ・ 28日 (月)
7月 6日 (火) ・ 26日 (月)
8月 2日 (月) ・ 23日 (月)
9月 6日 (月) ・ 27日 (月)
10月 5日 (火) ・ 25日 (月)
11月 8日 (月) ・ 22日 (月)
12月 6日 (月) ・ 20日 (月)
R4. 1月 18日 (火) ・ 24 (月)
2月 7日 (月) ・ 28日 (月)
3月 7日 (月) ・ 22日 (火)

ちびっこ相談

*子どもさんの発育・心と身体の発達のことや、子育てのことなど、何でもご相談ください。
*専門家のアドバイスが受けられますので、お気軽にどうぞ。
*予約制ですので、まずはお電話ください。



*下線の日には助産師も相談に入ります
※都合により日程を変更することがあります。
※欠席の場合は、当日の朝9:00までにご連絡ください。
※このカレンダーは町HPにも掲載しています。

健康推進課 健康づくり支援係
電話 0265-79-3111(代表) 0265-79-3118(直通)