

MINOWA town

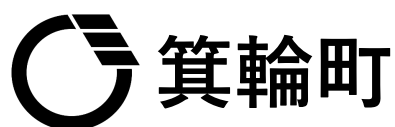
箕輪町町勢要覧

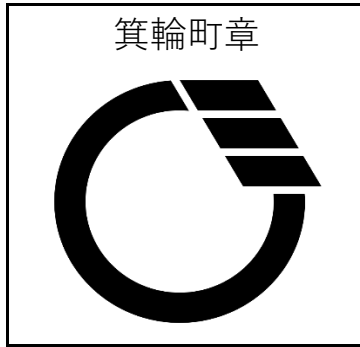
～ 2023 ～

みんなで創る、未来につながる、暮らしやすい箕輪町
～人口減少時代への挑戦“箕輪チャレンジ”～



箕輪町イメージキャラクター もみじちゃん





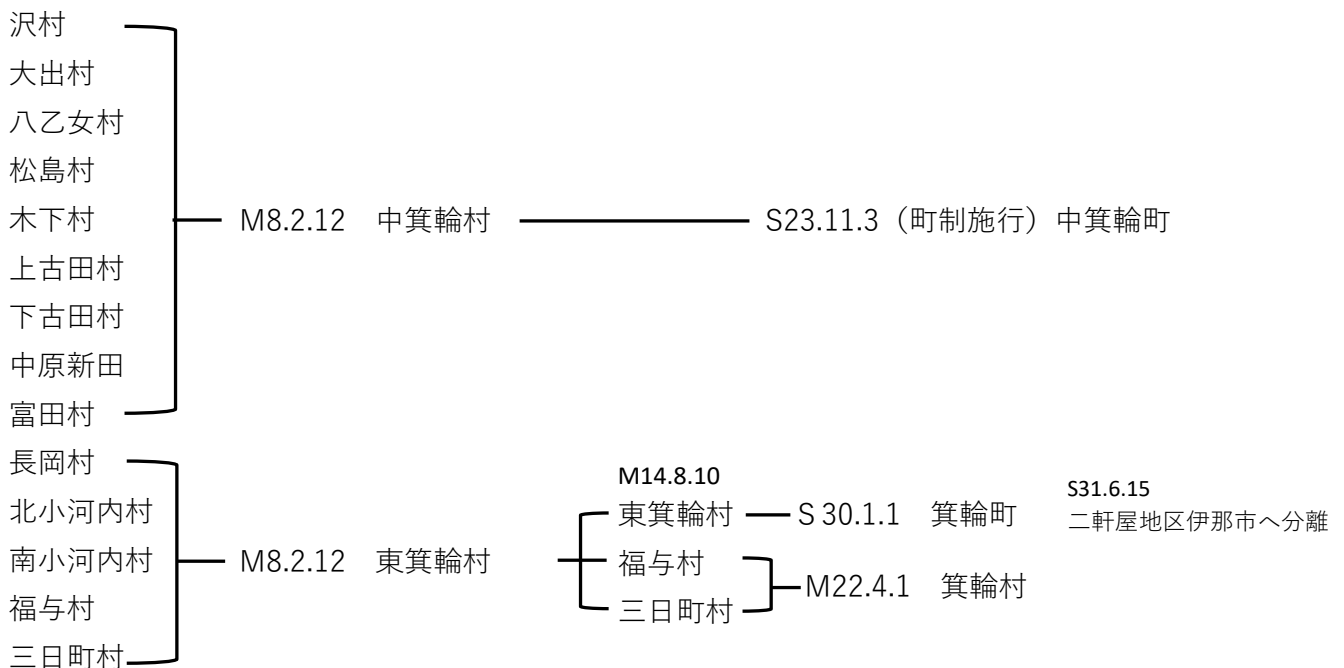
町章の意味するもの
 町名「箕輪」を率直に図案化し、
 この町の豊かさと平和を象徴している。
 (昭和34年11月3日制定)

箕輪町民憲章 (昭和60年7月1日制定)

わたくしたちの箕輪町は、歴史の古い路原の里にあり、美しい自然にはぐくまれ、先人の努力によって築かれた輝かしい郷土です。わたくしたちは、このまちの住民であることに誇りを持ち、さらにあすに向って、創造性豊かなすばらしいまちにすることを願って、町民憲章を定めます。

- 1 自然を愛し、空と水と緑のきれいなまちをつくります。
- 1 健康で明るい家庭を築き、おもいやりのある幸せなまちをつくります。
- 1 働くよろこびをもち、産業の豊かな活力あるまちをつくります。
- 1 教養を高め、スポーツに親しみ、うるおいのあるまちをつくります。
- 1 きまりを守り、平和で住みよいまちをつくります。

変遷図



利用される方に――

表中特に注記しないかぎり、年次欄の「年」とは暦年(1月～12月)、「年度」とは会計年度(4月～翌年3月)を示しています。本書の統計表の記号は次の通りです。

- (-) 事実のないもの (…) 不詳または調査を欠くもの
- (0) 単位未満のもの (×) 統計法により公表をひかえたもの

1 地 勢



役場の位置

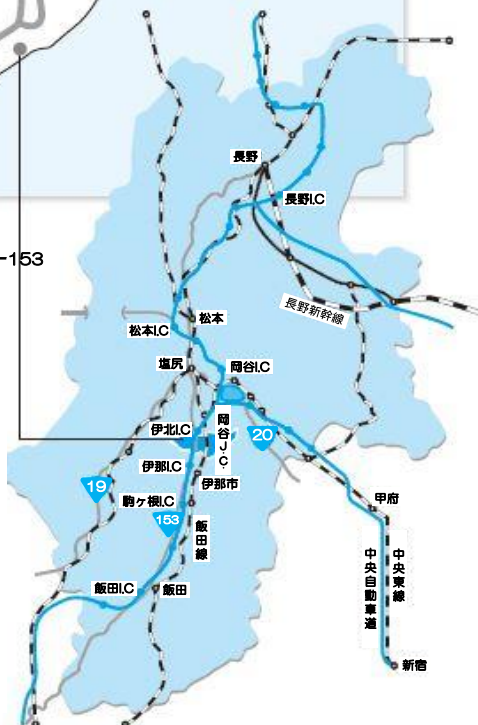
- 海 抜 708 m
- 東 経 137度59分
- 北 緯 35度54分

町の面積・人口

- 面 積 85.91 km²
- 人 口 24,602人
(R5.4.1現在)

箕輪町役場からの距離

長野県庁	113.0 km
伊那合同庁舎	8.4 km
辰野町役場	7.5 km
南箕輪村役場	4.4 km
伊那市役所	10.2 km
高遠町総合支所	17.2 km
長谷総合支所	23.3 km
宮田村役場	16.8 km
駒ヶ根市役所	21.5 km
飯島町役場	28.5 km
中川村役場	36.5 km

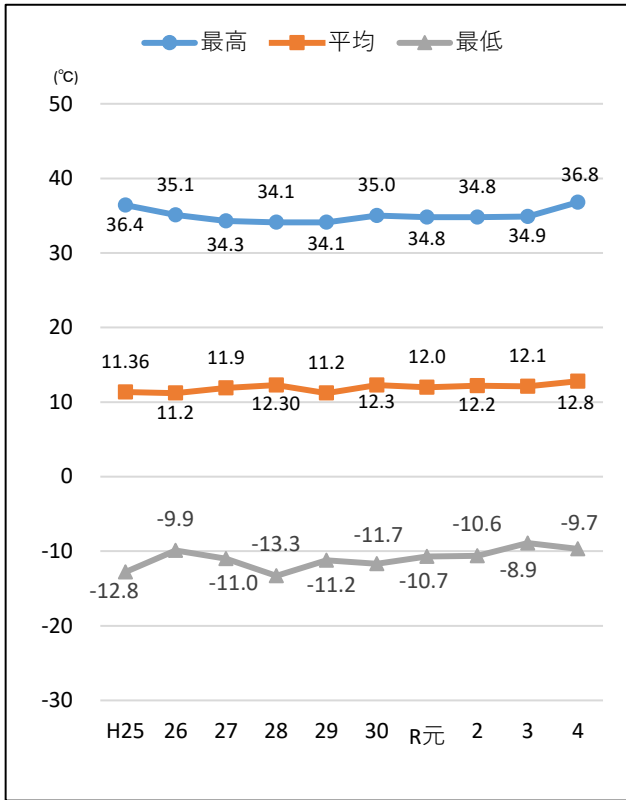


本町は県のほぼ中央部、上伊那郡の北部に位置し、河岸段丘の典型的な地勢を示しています。中部平坦地を北から南へ天竜川が貫流し、竜東は狭小な大地から伊那山脈に、竜西は広い緩傾斜の台地となって中央アルプス連峰に続き、ともに農耕地帯を形成しています。周囲は、東に山林をもって諏訪市・伊那市高遠町に接し、南は耕地、原野をもって伊那市・南箕輪村に連なり、西北は耕地山林をもって辰野町に接しています。また、一級河川として西に桑沢川、深沢川、帯無川、東に沢川等があり、いずれも天竜川に合流しています。平坦地をほぼ南北に、幹線道路（国道153・主要地方道伊那辰野停車場線）が走り、これらを結んで多数の主要町道等が走っています。JR飯田線も中部平坦地を天竜川に沿って南北に走り、町内に伊那松島・木ノ下・沢の3駅があります。

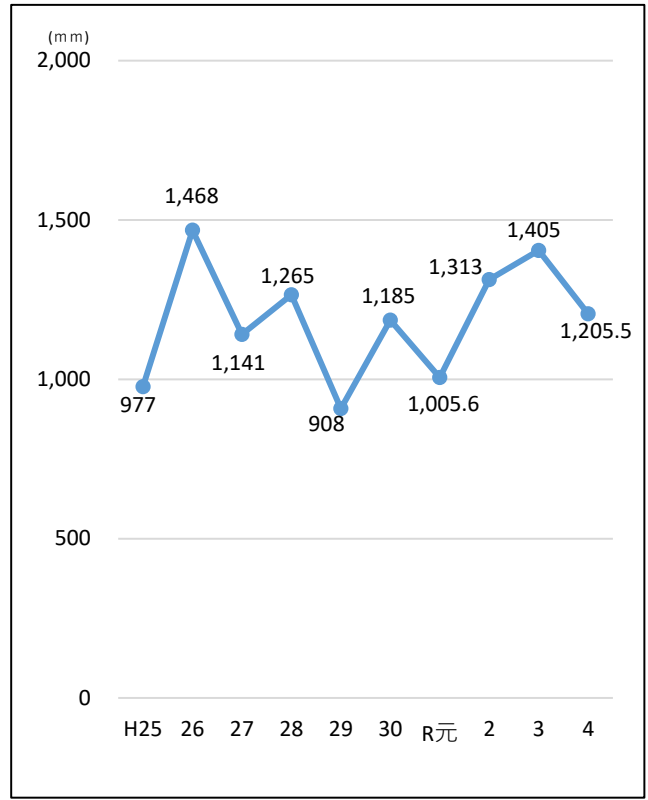
2 自然

■ 気象概要

● 気温の推移



● 年間降水量の推移



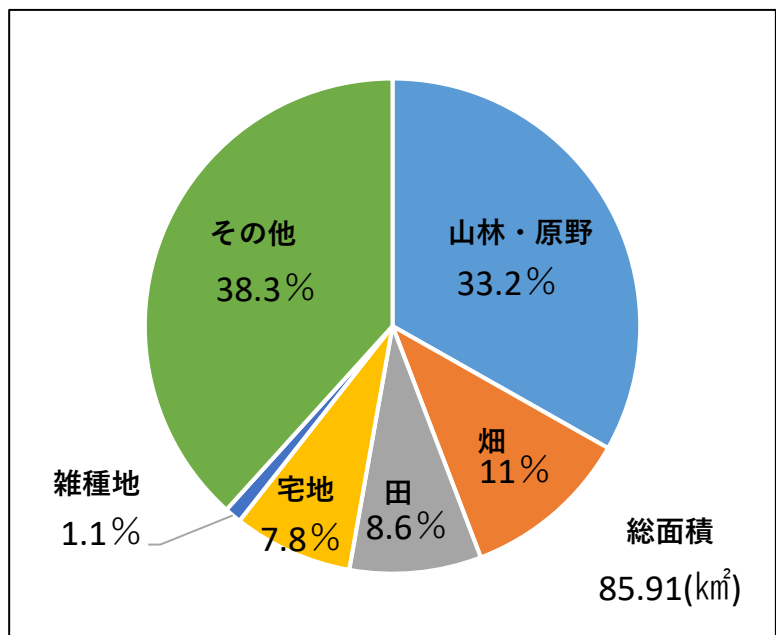
資料/箕輪消防署 (平成26年まで)
箕輪町HP「気象観測情報」 (平成27年以降)

■ 地目別面積

種類別	面積 (km ²)
山林	23.31
原野	5.18
畑	9.37
田	7.42
宅地	6.69
雑種地	0.96
その他	32.98
計	85.91

令和5年1月1日現在

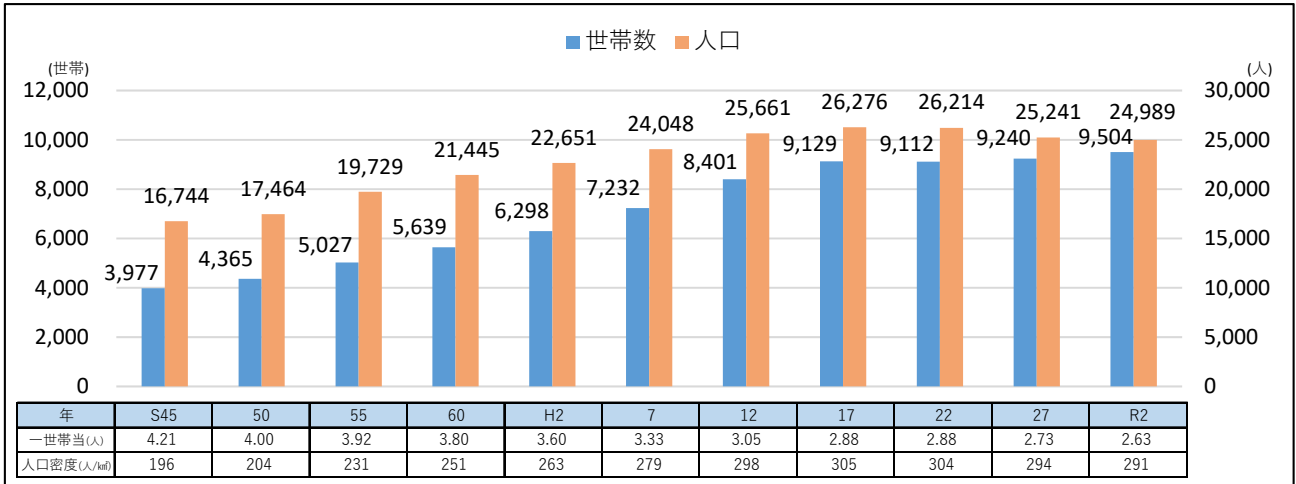
● 地目別の総面積に対する割合



資料/土地に関する概要調書 令和5年1月1日現在

3 人 口

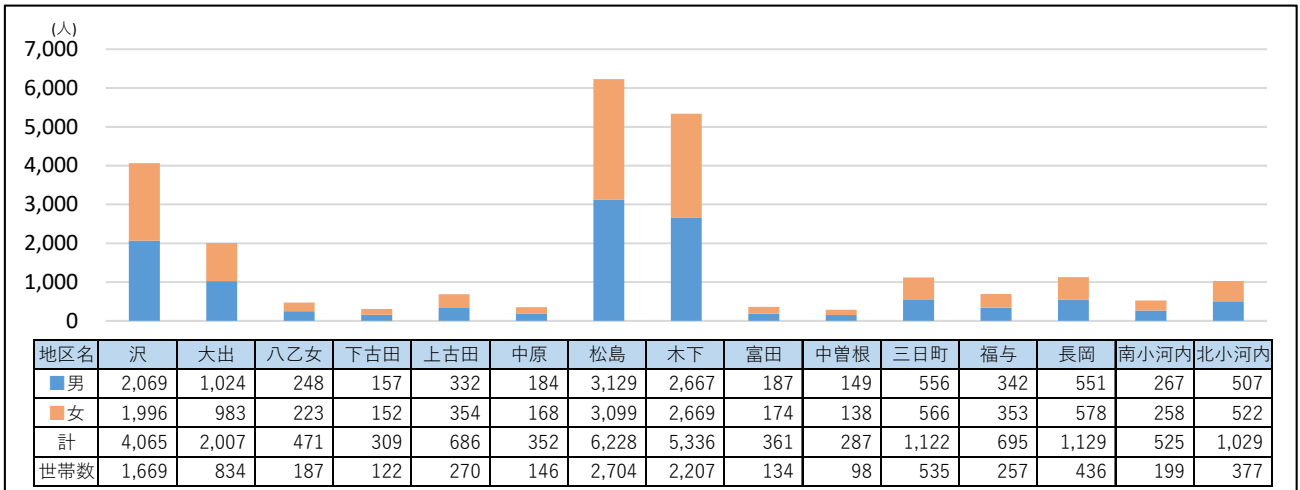
■ 人口と世帯数の推移



資料／国勢調査

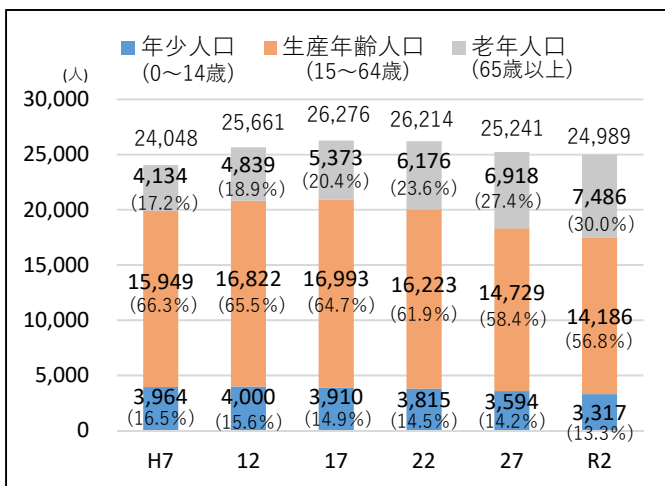
■ 地区別人口

総人口：24,602人(男12,369人／女12,233人) 総世帯数10,175戸



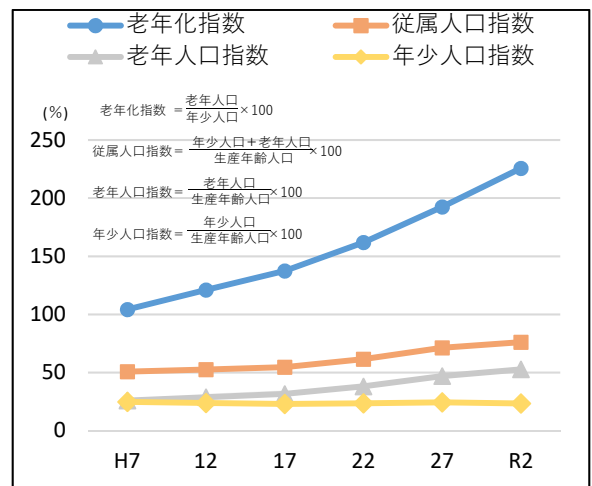
資料／住民環境課 令和5年4月1日現在

■ 年齢(3区分)別人口の推移と人口比



資料／国勢調査

■ 年齢構造指数の推移



資料／国勢調査

3 人 口

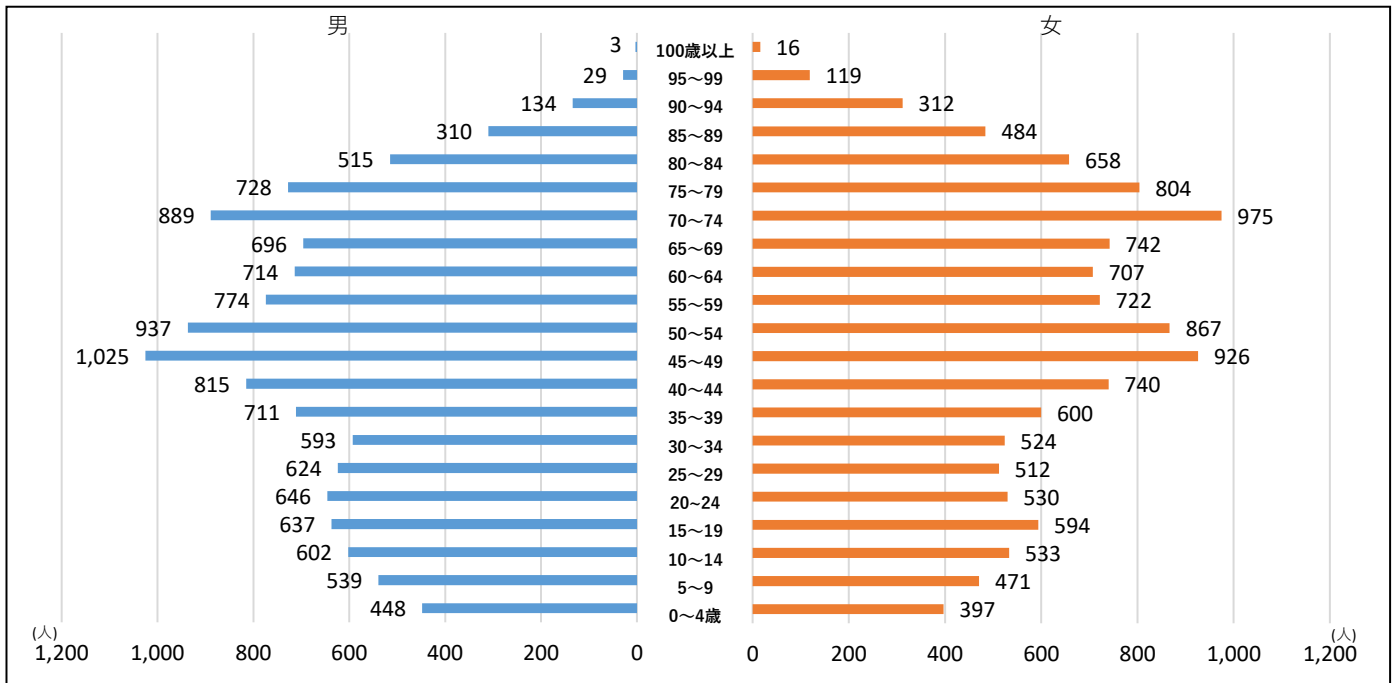
■ 人口動態

単位：人

年度	自然増加(a-b)	出生(a)	死亡(b)	社会増加(c-d)	転入(c)	転出(d)
H28	△ 44	204	248	10	1,022	1,012
29	△ 93	186	279	12	1,036	1,024
30	△ 102	191	293	176	1,026	850
R元	△ 69	185	254	67	1,041	974
2	△ 100	142	242	△ 83	840	923
3	△ 90	159	249	△ 23	853	876
4	△ 175	138	313	173	1,003	830

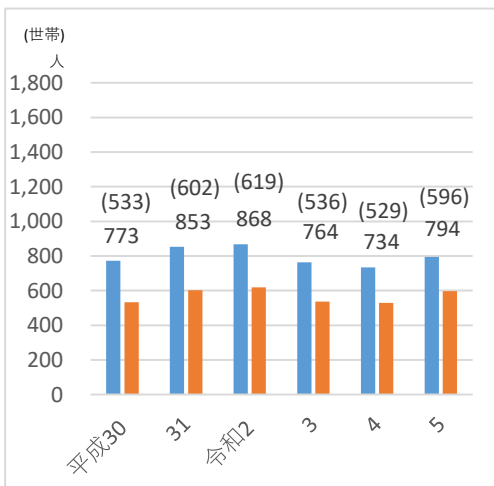
資料／住民基本台帳年報 各年1月1日から12月31日

■ 5 歳階級人口



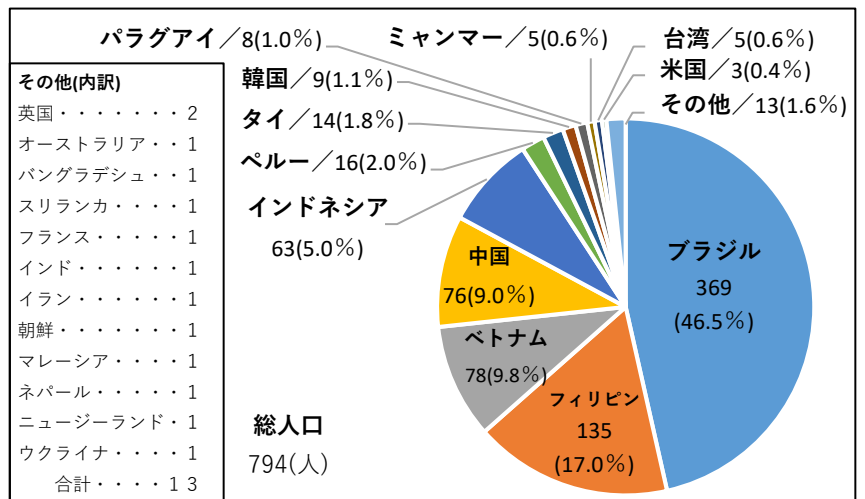
資料／住民環境課 令和5年4月1日現在

■ 外国人住民人口の推移



資料／住民環境課 令和5年4月1日現在

■ 外国人住民国籍別人数



資料／住民環境課 令和5年4月1日現在

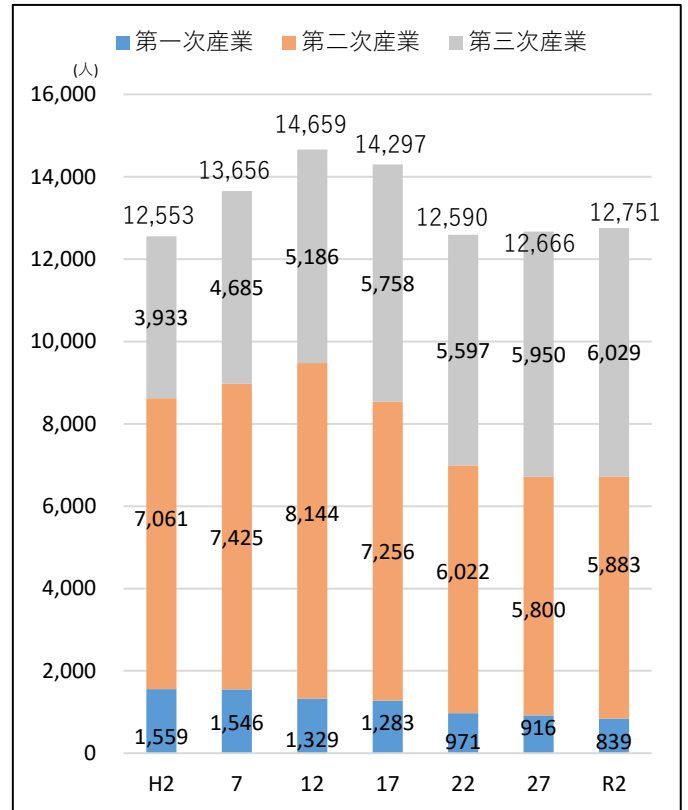
4 産 業

■ 産業別就業者数(15歳以上)

	H22	H27	R2
第1次産業	971	916	839
農 業	959	901	822
林 業・狩 猟 業	12	15	17
漁 業・養 殖 業	—	—	—
第2次産業	6,022	5,800	5,883
鉱 業	2	2	2
建 設 業	787	752	727
製 造 業	5,233	5,046	5,154
第3次産業	5,597	5,950	6,029
卸 売・小 売 業	1,461	1,467	1,428
金 融・保 険 業	146	148	158
不 動 産 業	—	—	—
不 動 産 業・物 品 賃 貸 業	73	73	65
運 輸・通 信 業	449	457	457
電 気・ガ ス・水 道 業	36	39	39
情 報 通 信 業	69	68	74
学 術 研 究 専 門・技 術 サ ー ビ ス 業	253	205	238
宿 泊 業、飲 食 サ ー ビ ス 業	475	471	435
生 活 関 連 サ ー ビ ス 業、娯 楽 業	328	361	321
教 育・学 習 支 援 業	423	429	475
医 療、福 祉	1,054	1,300	1,470
複 合 サ ー ビ ス 業	100	123	115
サ ー ビ ス 業(他 に 分 類 さ れ な い も の)	469	523	462
公 務	261	286	292
分 類 不 可 能 の 産 業	1,001	272	—
総 数	13,591	12,938	12,751

※平成22年調査から産業分類が変更になりました。 資料/国勢調査

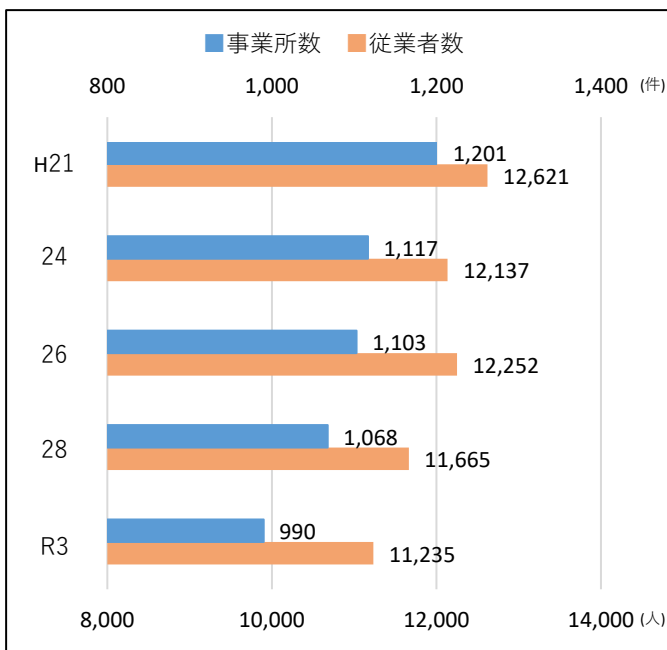
■ 産業別就業人口の推移



	H2	7	12	17	22	27	R2
分類不能	81	11	0	14	1,001	272	—
就業者総数	12,634	13,667	14,659	14,311	13,591	12,938	12,751

※令和2年調査から分類不能欄が変更になりました。 資料/国勢調査

■ 事業所及び従業者数(民営)



資料/経済センサスー活動調査

■ 産業別事業所数及び従業者数(民営)

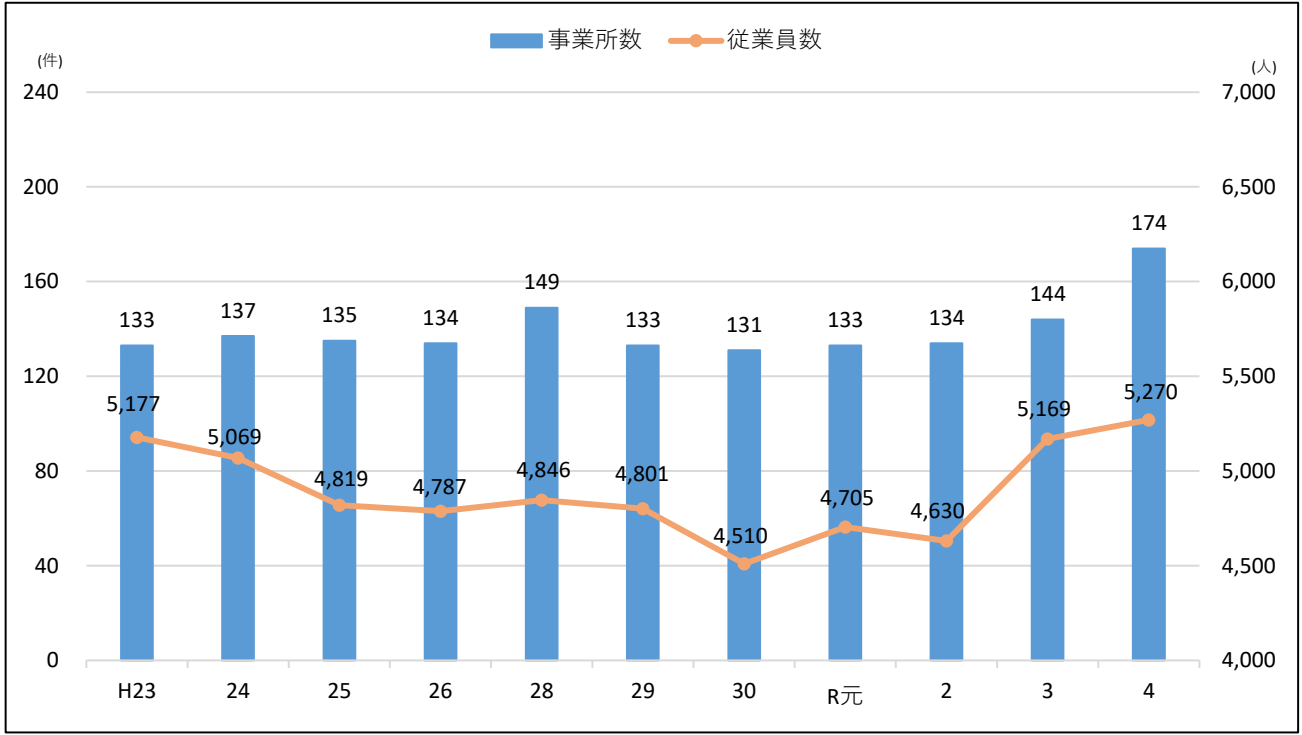
産 業 (大分類)	H28		R3	
	事業所数	従業者数	事業所数	従業者数
全 産 業	1,068	11,665	995	11,235
農 林 漁 業	8	58	10	74
鉱 業	—	—	—	—
建 設 業	114	521	98	492
製 造 業	281	5,545	265	5,650
電 気・ガ ス 熱 供 給・水 道 業	—	—	3	1
情 報 通 信 業	2	10	3	9
運 送 業・郵 便 業	20	500	20	477
卸 売・小 売 業	226	1,647	199	1,603
金 融・保 険 業	12	115	15	133
不 動 産 業・物 品 賃 貸 業	32	80	28	60
宿 泊 業、飲 食 サ ー ビ ス 業	119	779	95	559
学 術 研 究、専 門 技 術 サ ー ビ ス 業	31	128	28	125
生 活 関 連 サ ー ビ ス 業 娯 楽 業	84	373	67	301
医 療・福 祉	49	1,046	56	1,076
教 育・学 習 支 援 業	24	58	32	58
複 合 サ ー ビ ス 業	6	93	5	60
サ ー ビ ス 業 (他 に 分 類 さ れ な い も の)	60	712	71	557

資料/経済センサスー活動調査

4 産 業

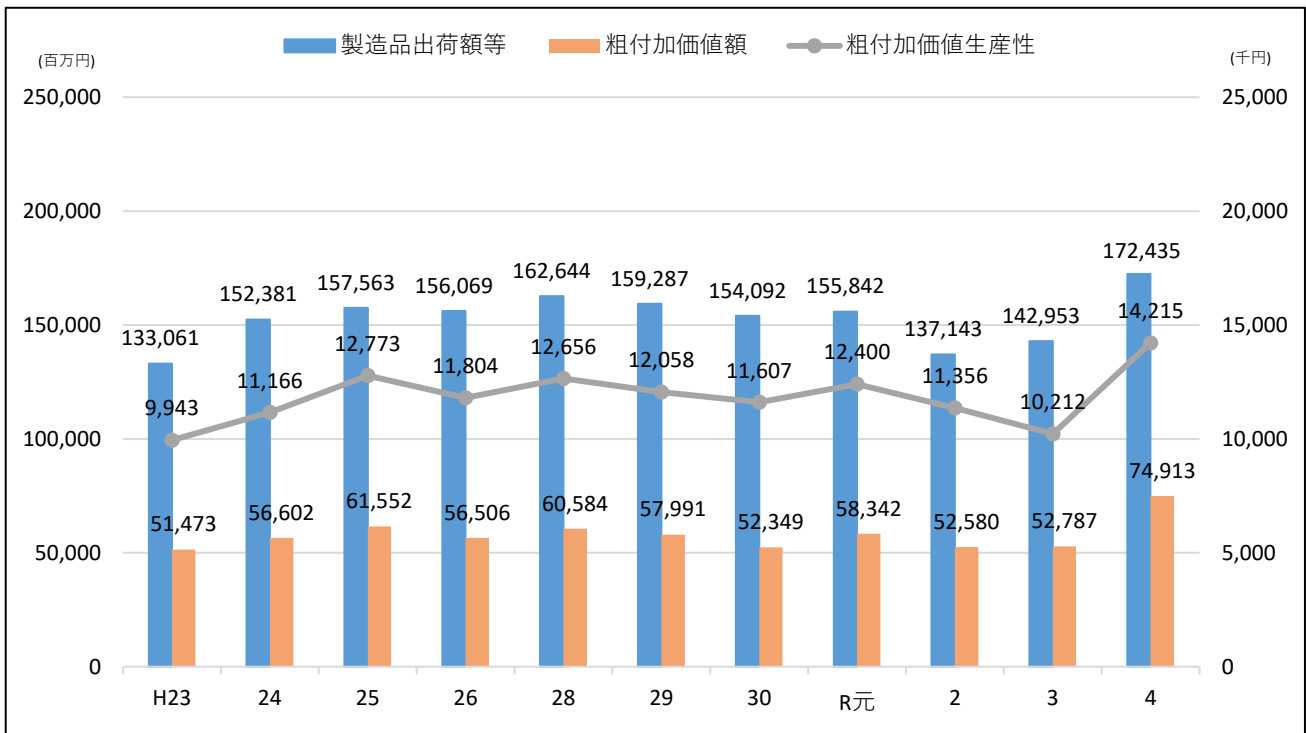
製造業

■ 事業所数・従業者数の推移



※ 従業者4人以上の事業所 資料/工業統計調査

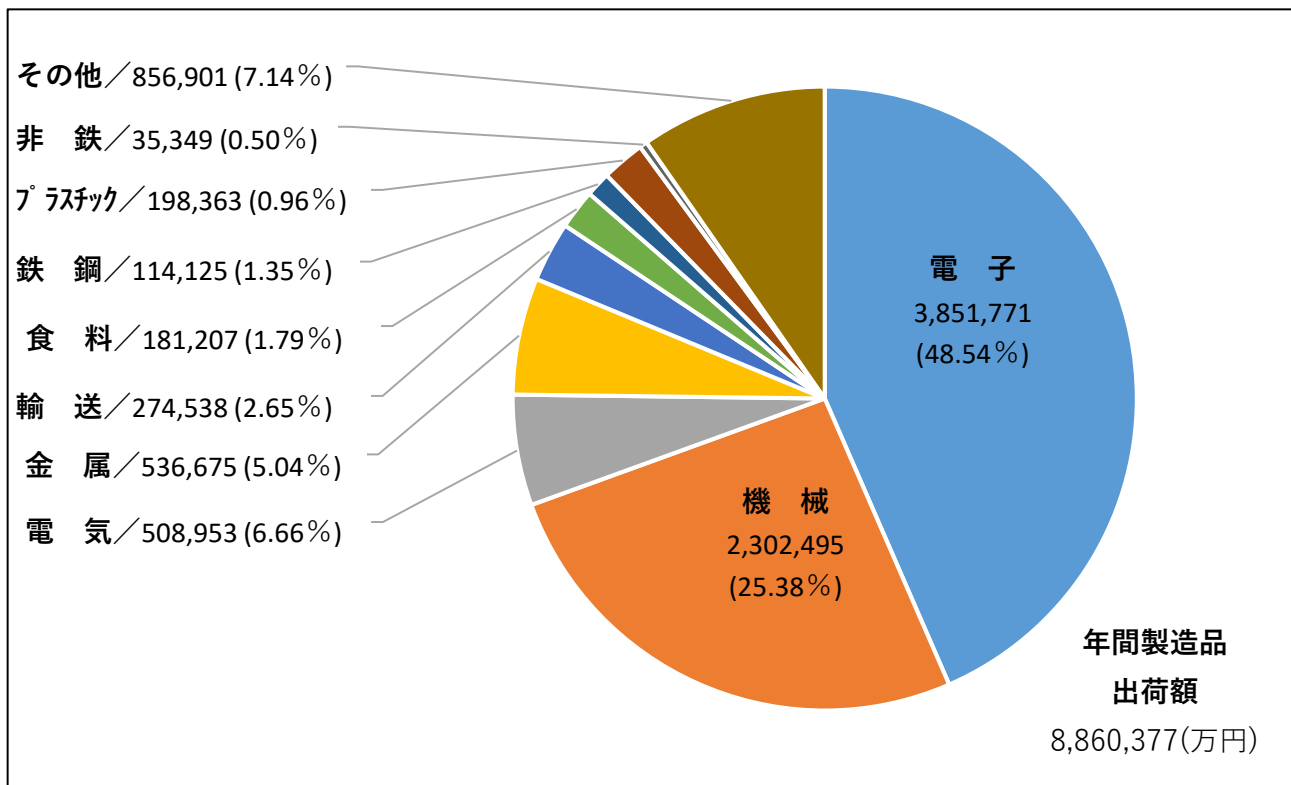
■ 箕輪町の工業統計推移



※ 従業者4人以上の事業所 資料/工業統計調査

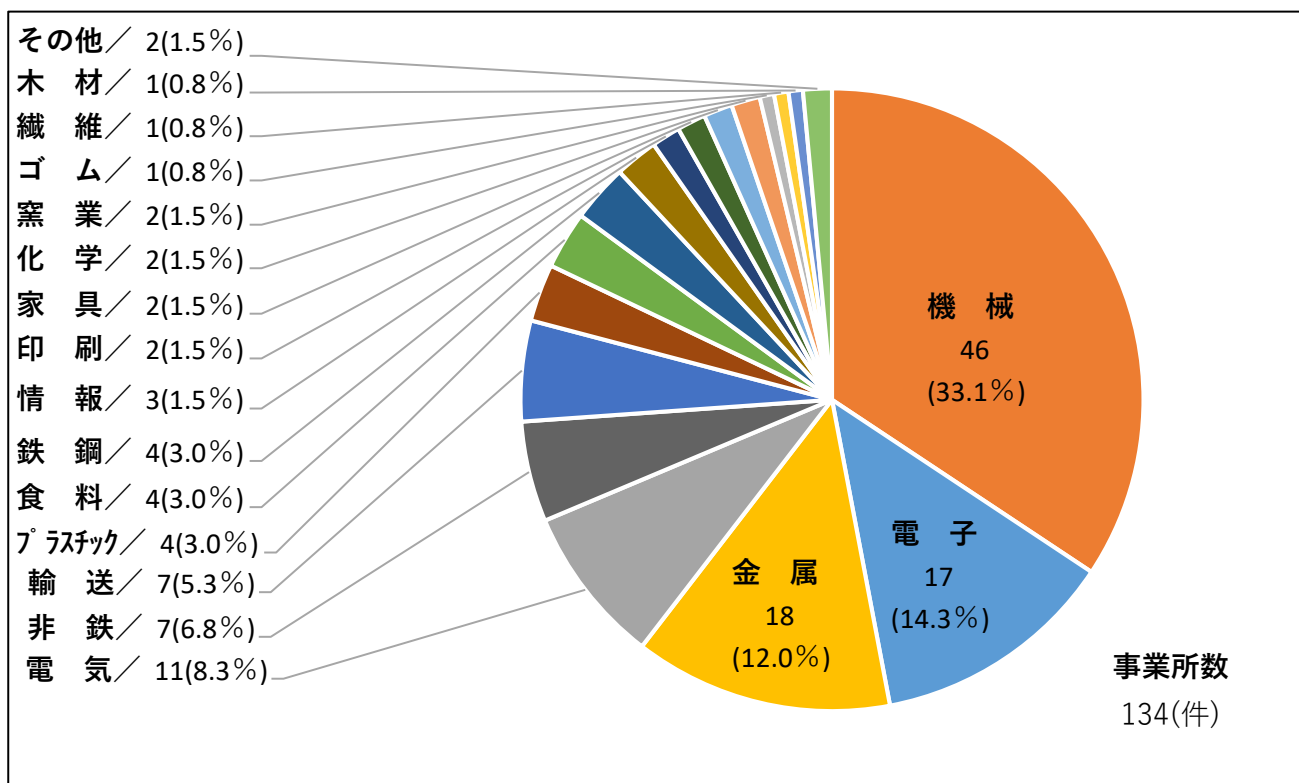
■ 令和2年工業の生産別分類構成

〈年間製造品出荷額〉



※ 従業者4人以上の事業所 資料/工業統計

〈事業所数〉

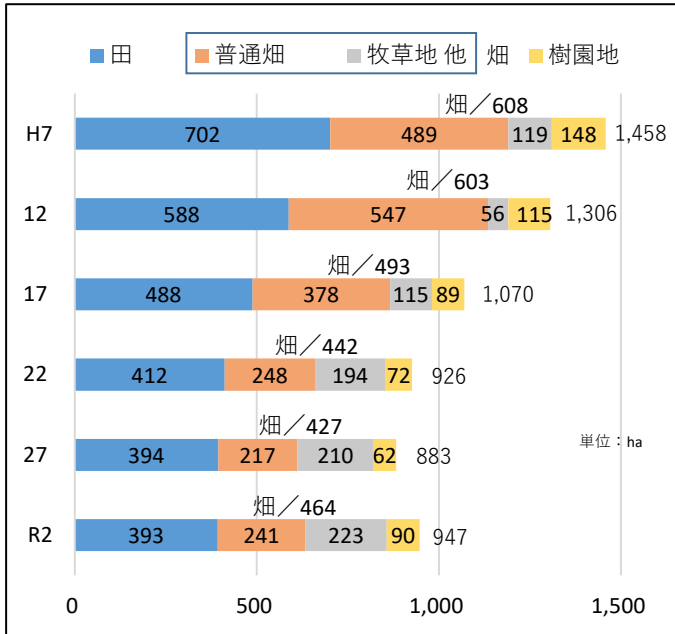


※ 従業者4人以上の事業所 資料/工業統計

4 産 業

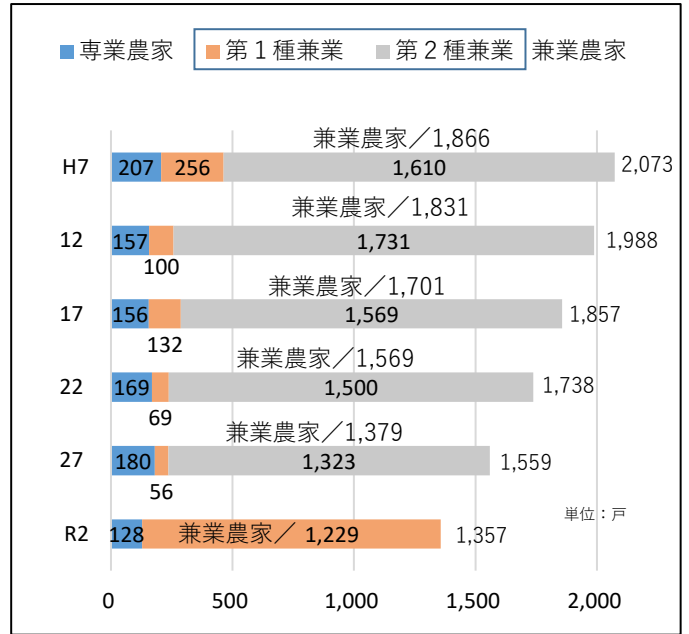
農 業

■ 経営耕地面積の推移(販売農家)



資料／農林業センサス

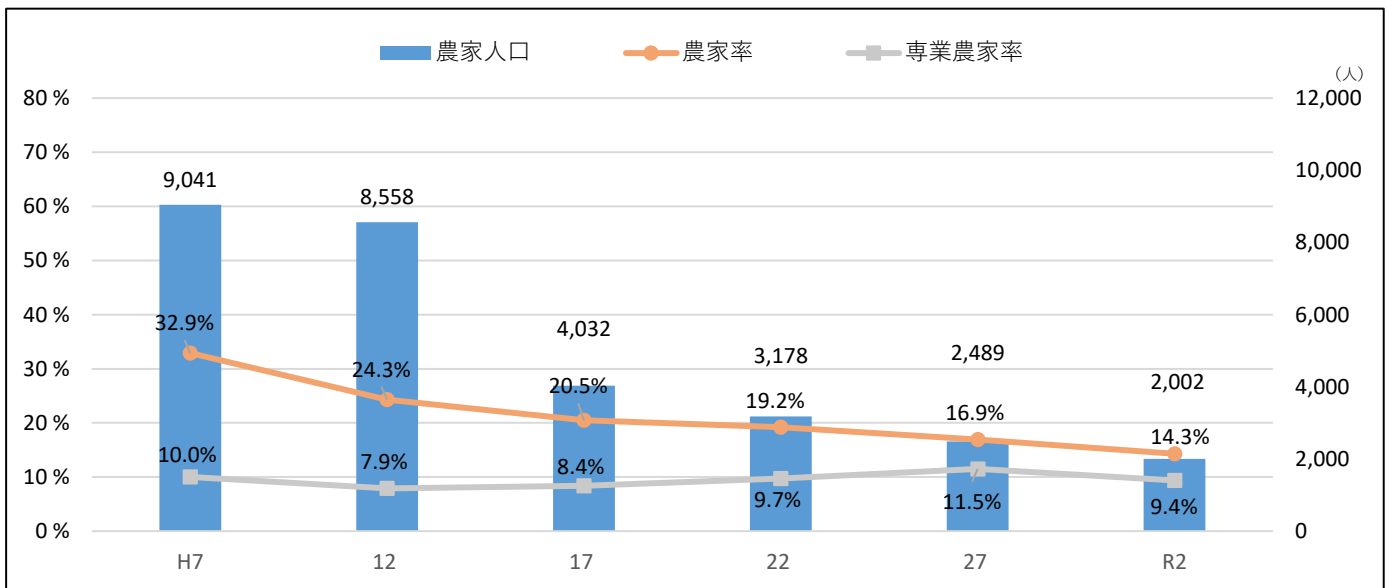
■ 農家数の推移



資料／農林業センサス

※ 令和2年調査から調査項目が変更になりました。

■ 農家率・専業農家率及び農業人口



資料／農林業センサス

※ 平成27年調査から調査単位等が変更になりました。

5 福祉・保健

■ 国民年金 適用状況の推移

単位：人

	第1号 被保険者数	任意加入 被保険者数	第3号 被保険者数	合計	保険料全額免除者数				合計	保険料申請一部免除者数			付加年金 保険料納付 被保険者数
					法定 免除	申請 免除 (全額)	学生 納付 特例	若年者 納付 猶予		3/4 免除	半額 免除	1/4 免除	
H29	2,106	22	1,382	705	188	221	226	70	46	26	14	6	91
30	2,113	18	1,316	739	190	221	250	78	52	23	14	15	93
R元	2,105	18	1,293	769	206	231	243	89	50	27	15	8	89
2	2,066	13	1,237	838	222	276	236	104	45	26	13	6	83
3	2,007	18	1,149	815	238	275	225	77	43	19	15	9	85
4	2,022	18	1,078	797	263	246	208	80	40	20	14	6	89

資料／厚生労働省 厚生年金保険・国民年金事業状況

■ 年金給付状況の推移

単位：人・千円

	厚生年金保険（旧共済組合を除く）						国民年金					
	老齢給付		障害給付		遺族給付		老齢給付		障害給付		遺族給付	
	受給 権者数	年金総額	受給 権者数	年金総額	受給 権者数	年金総額	受給 権者数	年金総額	受給 権者数	年金総額	受給 権者数	年金総額
H29	7,219	4,849,113	129	86,156	1,144	1,004,326	7,088	5,009,638	366	314,911	54	42,562
30	7,203	4,821,137	139	91,408	1,178	1,035,821	7,168	5,091,608	378	323,243	62	48,808
R元	7,167	4,760,155	142	92,423	1,186	1,035,366	7,217	5,138,521	391	335,511	58	46,092
2	7,238	4,801,700	151	96,972	1,227	1,081,901	7,255	5,188,570	411	353,150	54	41,757
3	7,206	4,800,117	155	98,746	1,240	1,103,988	7,309	5,240,638	434	370,363	37	27,807
4	7,107	4,688,141	159	99,290	1,262	1,120,668	7,308	5,233,598	450	382,427	43	33,320

資料／厚生労働省 厚生年金保険・国民年金事業状況

■ 国民健康保険加入・給付状況の推移

単位：千円

	加入 世帯数	被保険 者数	総医療費		保険者 負担
			件数	金額	
平成29	3,261	5,395	95,630	1,957,925	1,434,825
30	3,157	5,115	94,528	1,918,847	1,405,611
令和元	3,076	4,870	91,001	1,896,510	1,395,666
2	3,023	4,722	83,274	1,712,859	1,262,585
3	2,976	4,574	84,661	1,733,349	1,283,241
4	2,915	4,421	84,039	1,709,721	1,271,205

資料／国保事業年報

■ 後期高齢者医療制度加入・給付状況の推移

単位：千円

	被保険 者数(人)	総医療費		支弁額
		件数	金額	
平成29	3,555	1,007,550	3,034,110	2,772,784
30	3,635	110,767	3,187,352	2,904,853
令和元	3,758	114,065	3,243,922	2,955,316
2	3,847	111,406	3,200,826	2,916,041
3	3,917	114,416	3,205,358	2,916,926
4	4,038	117,279	3,423,900	3,077,595

資料／長野県後期高齢者広域連合 医療給付状況

■ 介護保険認定・給付状況の推移

単位：人

単位／件数：件 金額：千円

	認定者数								費用額						保険給付費 金額
	要 支援1	要 支援2	要 介護1	要 介護2	要 介護3	要 介護4	要 介護5	計	居宅サービス		地域密着型サービス		施設サービス		
	件数	件数	件数	件数	件数	件数	件数	件数	件数	金額	件数	金額	件数	金額	
H29	63	96	219	223	148	118	96	963	20,459	697,645	1,458	232,451	2,418	702,338	1,469,661
30	84	104	239	213	136	116	99	991	22,812	776,574	1,660	247,295	2,756	791,976	1,633,803
R元	69	114	229	205	156	128	101	1002	25,129	830,973	1,775	254,211	2,568	747,788	1,648,975
2	88	110	232	205	171	136	95	1,037	25,128	756,587	1,750	227,846	2,664	723,249	1,707,683
3	101	111	249	216	155	134	96	1,062	25,582	822,828	2,087	322,098	2,775	842,083	1,789,933
4	96	116	254	232	169	133	86	1,086	25,604	824,394	2,131	361,057	2,711	807,598	1,993,048

資料／介護保険事業状況報告年報

5 福祉・保健

■ 保育施設の状況

() 内は未満児数 単位：人

保育園名	開設年月日	定員	園児数 (未満児数)	職員数		
				保育士	その他	計
沢	S27.4.1	170	139 (37)	39	5	44
上古田	S28.4.20	90	50 (9)	16	2	18
松島	H11.4.1	200	189 (45)	41	6	47
木下	R4.4.1	200	185 (54)	42	6	48
三日町	S32.10.1	60	49 (6)	13	3	16
東みのわ	H26.8.18	120	65 (15)	15	4	19
長田	S58.3.31	90	40 (7)	12	2	14
計		930	717 (173)	178	28	206

資料/子ども未来課 令和5年4月1日現在

■ 母子保健事業の状況

単位：人

実施事業名	R元年度		R2年度		R3年度		R4年度	
	回数	延人数	回数	延人数	回数	延人数	回数	延人数
母子保健手帳交付	/	150	/	167	/	135	/	158
妊婦健診	/	1,230	/	1,865	/	1,923	/	1,728
こんにちは赤ちゃん教室(母親学級)	16	164	13	158	15	166	16	92
4か月児健診	12	186	12	154	12	153	12	148
7か月児相談	12	184	10	108	12	170	12	142
10か月児相談	12	184	11	144	11	141	12	157
1歳児健診	12	193	10	144	11	136	12	181
1歳6か月児健診	12	186	12	200	11	149	12	169
2歳児健診	12	184	10	166	12	177	11	149
3歳児健診	12	210	11	194	12	216	12	183
その他の母子事業	1,191	5,413	1,216	4,570	1,115	4,517	1,016	4,691

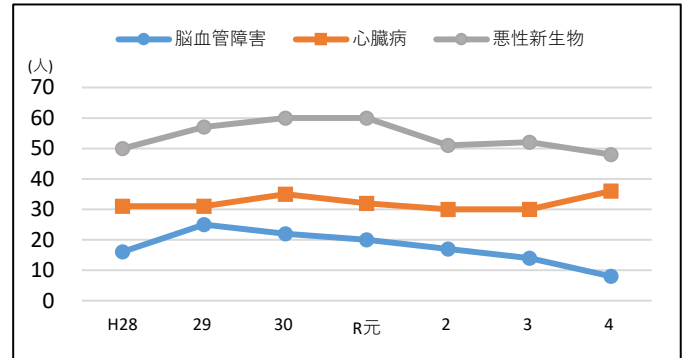
資料/健康推進課

■ 三大死因の死亡者数と比率の推移

単位：人

年	H28	29	30	R元	2	3	4
脳血管障害	16	25	22	20	17	14	8
心臓病	31	31	35	32	30	30	36
悪性新生物	50	57	60	60	51	52	48
計	97	113	117	112	98	96	92
死亡者数	238	265	264	234	225	226	291
比率(%)	40.8	42.6	44.3	47.9	43.6	42.5	31.6

資料/健康推進課



資料/健康推進課

■ 各種検診の状況

単位：人

年度	循環器検診	国保特定健診	胃がん検診受診者	がん発見者	大腸がん検診受診者	がん発見者	胸部レントゲン受診者	結核発見者	肺がん発見者	肺がんCT検診受診者	がん発見者	子宮がん検診受診者	がん発見者	乳がん検診受信者	がん発見者	前立腺がん検診受診者	がん発見者
H27	636	1,947	1,278	4	2,274	3	2,355	0	3	1,080	4	484	0	783	3	722	1
28	707	1,944	1,217	0	2,348	5	2,321	0	0	1,059	1	569	0	892	2	707	4
29	661	1,916	1,095	1	2,272	3	2,376	0	0	976	2	551	0	897	6	666	1
30	693	1,867	972	0	2,108	3	2,156	0	0	1,123	3	578	0	939	0	707	0
R元	774	1,978	988	2	2,129	2	2,255	0	1	1,197	0	562	0	955	2	701	5
2	675	1,767	617	0	1,742	2	2,156	0	0	1,114	3	578	1	907	1	595	2
3	872	1,878	767	0	2,034	2	1,816	0	1	1,392	4	546	3	650	4	736	1
4	947	1,813	809	1	2,082	4	1,759	0	0	1,320	2	551	2	715	2	801	4

資料/健康推進課

6 生活環境

■ 都市計画道路の状況

街路名	幅員 (m)	計画延長 (m)	改良済 延長 (m)	計画決定 年月日
東 部 線	25~31	6,460	6,460	H28.12.15
国 道 線	16~20	4,180	280	H28.12.15
松 島 駅 前 線	16	210	210	H28.12.15
十 沢 線	9~12	2,030	1,580	H28.12.15
南 部 線	19	480	480	H28.12.15
木下・三日町線	12~16	1,660	710	H28.12.15
西 部 線	12	1,300	103	H28.12.15
合 計		16,320	9,823	

資料／建設課 令和5年4月1日現在

■ 都市計画公園の状況

公園名	計画面積 (ha)	計画決定 年月日	完成率
みのわ天竜公園	1.70	H9.1.10	100%
垣外児童公園	0.21	S48.6.25	100%
中町児童公園	0.11	S49.10.24	100%
深 沢 公 園	1.10	S51.8.23	100%
番 場 原 公 園	11.4	S60.7.15	72%

資料／建設課 令和5年4月1日現在

■ 道路の状況

単位：km

国 道			県 道			町 道		
実延長	舗装道	舗装率	実延長	舗装道	舗装率	実延長	舗装道	舗装率
12.0	12.0	100%	30.5	30.5	100%	410.5	320.2	78.0%

資料／「国道・県道」…長野県建設部 令和4年4月1日現在

資料／「町道」…建設課 令和5年4月1日現在

■ 公営住宅

住宅 種別	団地名	種別	棟数	戸数	建設年度
県 営	木下第2団地	簡平 簡二	11棟	70戸	S48~52
町 営	沢住宅団地	簡二	4棟	32戸	S49~50
	上古田団地	簡平	4棟	20戸	S52~53
	長岡住宅団地	簡二	3棟	21戸	S57~61
	長岡住宅団地	木一	3棟	4戸	H2~4
		木二		14戸	
長岡住宅団地	木一	3棟	12戸	H12~13	

資料／建設課 令和5年4月1日現在

■ 下水道の状況

名 称	面積 (ha)	許可年月日	建設年度
公 共 下 水 道	687	H29.3.23	H元~R17
特定環境保全 公 共 下 水 道	369	H29.3.23	H9~R17
農業排南小河内	65	S60.5.18	S60~63
農 業 排 長 岡	52	H元.5.29	H元~5
農業排北小河内	37	H4.4.9	H4~7
農 業 排 東 部	158	H9.5.1	H9~14

資料／水道課 令和5年4月1日現在

6 生活環境

■ 下水道普及と水洗化の状況

	区域内計画 人口 (A) 人	供用開始区域内 人口 (B) 人	水洗化 人口 (C) 人	普及率 (B/A)	水洗化率 (C/B) %
公共下水道	13,300	13,406	12,241	100.8	91.3
特定環境保全公共下水道	6,600	6,798	5,819	103.0	85.6

※区域内処理計画人口は令和17年度計画数値

		供用開始区域内 人口 (B) 人	水洗化 人口 (C) 人	水洗化率 (C/B) %
農業 集落 排水	南小河内	513	508	99.0
	長岡	1,073	976	91.0
	北小河内	1,010	992	98.2
	西部南(富田・中曽根)	公共下水へ統合		
	西部中(上古田・中原)	公共下水へ統合		
	東部(三日町・福与)	1,406	1,288	91.6

資料/水道課 令和5年4月1日

■ 町営水道普及状況

単位：人

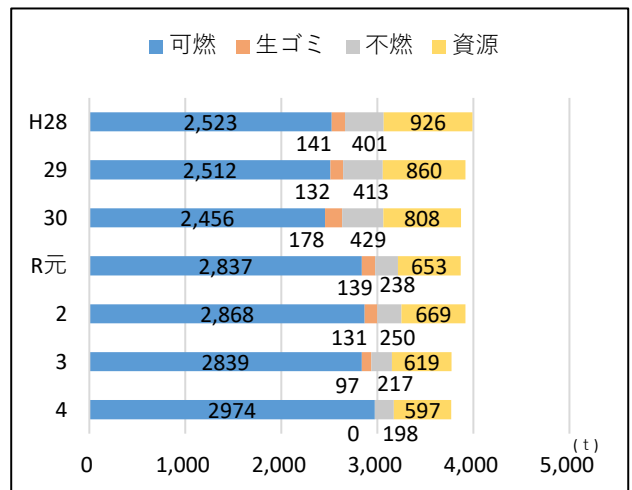
	行政区域内 人口(A)	計画給水 人口(B)	現在給水 人口(C)	普及率	
				(C/A)%	(C/B)%
H28	25,060	27,300	22,596	90.2	82.8
29	24,972	27,300	22,476	90.0	82.3
30	25,051	27,300	22,595	90.2	82.8
R元	24,982	27,300	23,084	92.4	84.6
2	24,724	27,300	23,431	94.8	85.8
3	24,630	27,300	23,238	94.3	85.1
4	24,602	27,300	23,138	94.0	84.8

資料/水道課

■ ゴミ収集量の状況

単位：t

	可燃	生ごみ	不燃	資源 (古紙類)	資源 (缶・ビン・ ペットボトル)	資源 プラスチック	全体
H28	2,523	141	401	540	101	285	3,991
29	2,512	132	413	487	97	276	3,917
30	2,456	178	429	422	107	279	3,871
R元	2,837	139	238	323	104	226	3,867
2	2,868	131	250	327	115	227	3,918
3	2,839	97	217	303	106	210	3,772
4	2,974	0	198	291	103	203	3,769



資料/住民環境課

7 交通・防災

■ 救急出場の状況

年次	出場件数	出場件数の内訳					搬送人員
		急病	交通事故	一般負傷	転院搬送	その他	
H28	827	495	70	127	98	37	763
29	949	558	102	136	125	28	883
30	874	541	64	138	106	25	815
R元	862	543	69	130	92	28	800
2	755	461	42	129	94	29	709
3	792	470	51	120	124	27	735
4	972	578	75	151	134	34	874

資料／上伊那広域連合

■ 消防設備の状況

区分	所数	職員数	消防ポンプ自動車	救急車	指揮車	救助工作車	搬送車	支援車	消火栓	防火水槽
箕輪消防署	1	25	2	2 (高規格救急車)	1	0	1	1	685	227

区分	分団数	団員数	指揮車	消防ポンプ自動車	小型動力ポンプ付積載車	小型動力ポンプ付軽積載車
町消防団	6	359	1	6	11	6

資料／上伊那広域消防

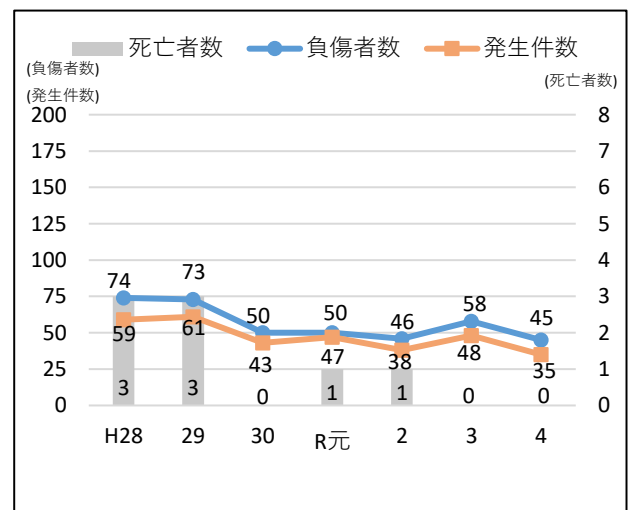
防災・セーフコミュニティ推進係
令和5年4月1日現在

■ 年次別火災状況

	発生件数					焼損面積		損害積額 (千円)
	建物	林野	車両	その他	合計	建物 (㎡)	林野 (a)	
H28	9	0	0	2	11	573	0	33,528
29	5	1	0	4	10	523	12	7,157
30	3	1	0	7	11	5	7	2,624
R元	4	0	3	2	9	191	0	2,572
2	7	0	1	4	12	564	0	34,531
3	5	1	1	3	10	584	1	8,221
4	1	0	0	1	2	0	0	235

資料／上伊那広域消防

■ 交通事故発生状況



資料／交通事故統計 令和4年12月

8 教育・文化

■ 小・中学校の状況 令和5年度

単位：人

学校名	学級数	男	女	計	教員数	事務職数	その他	計
箕輪中部小学校	23	311	278	589	35	1	1	37
箕輪北小学校	15	184	138	322	25	1	1	27
箕輪南小学校	8	53	48	101	13	1	1	15
箕輪東小学校	8	60	55	115	12	1	2	15
箕輪西小学校	8	51	43	94	13	1	6	20
小計	62	659	562	1,221	98	5	11	114
箕輪中学校	25	354	346	700	51	2	0	53
合計	87	1,013	908	1,921	149	7	11	167

資料/学校基本調査 令和5年5月1日現在

■ 図書館分類別蔵書数

単位：冊

総記	宗教・哲学	歴史・地理	社会科学	自然科学	技術・工学	産業	芸術・美術	言語
1,217	950	3,099	4,162	1,948	2,224	851	2,973	403
文学	郷土	中村文庫	文庫	絵本	紙芝居	児童その他	事典	合計
15,698	3,964	1,645	3,775	10,851	963	12,995	210	67,928

《参考》

雑誌	AV資料
1,717	534

資料/箕輪町図書館 令和5年3月31日

■ 体育施設、文化施設等の利用状況

施設名	単位	H28	29	30	R元	2	3	4
番場原グラウンド	件	489	467	474	456	394	441	428
上古田グラウンド	件	149	146	157	171	135	167	182
沢グラウンド	件	180	205	239	189	173	198	222
ながたドーム	人	25,099	25,937	27,069	25,889	20,056	15,701	21,554
番場原テニスコート	件	785	678	568	447	386	458	418
町民体育館・武道館	件	727	875	1,086	1,215	1,228	825	1,150
学校体育館 (社会体育館)	件	1,689	1,516	1,407	1,376	1,351	1,331	878
博物館	人	2,200	2,390	2,402	1,614	1,010	1,004	1,611
図書館 (なごみ～を含む)	人	48,395	68,326	57,610	53,874	37,494	42,843	41,390
図書館貸出冊数	件	92,182	104,018	100,900	98,649	73,450	87,304	82,450
文化センター	人	40,915	40,927	44,394	42,056	23,101	29,603	35,365
交流センター	人	13,967	23,351	20,772	21,928	11,383	13,528	20,320
ながた自然公園 キャンプ場 (キャビン・オートキャンプ テントサイト)	人	1,708	1,640	1,431	1,904	1,659	2,069	2,659
菅野高原キャンプ場 (テント・貸部屋)	人	540	562	710	848	460	847	425

資料/文化スポーツ課・(株)みのわ振興公社営業報告書

■ 社会教育活動の状況

公民館学級	5学級
公民館講座	12講座
スポーツ教室	4教室
スポーツ大会	5大会
社会教育登録団体	82団体
図書館サークル	4団体

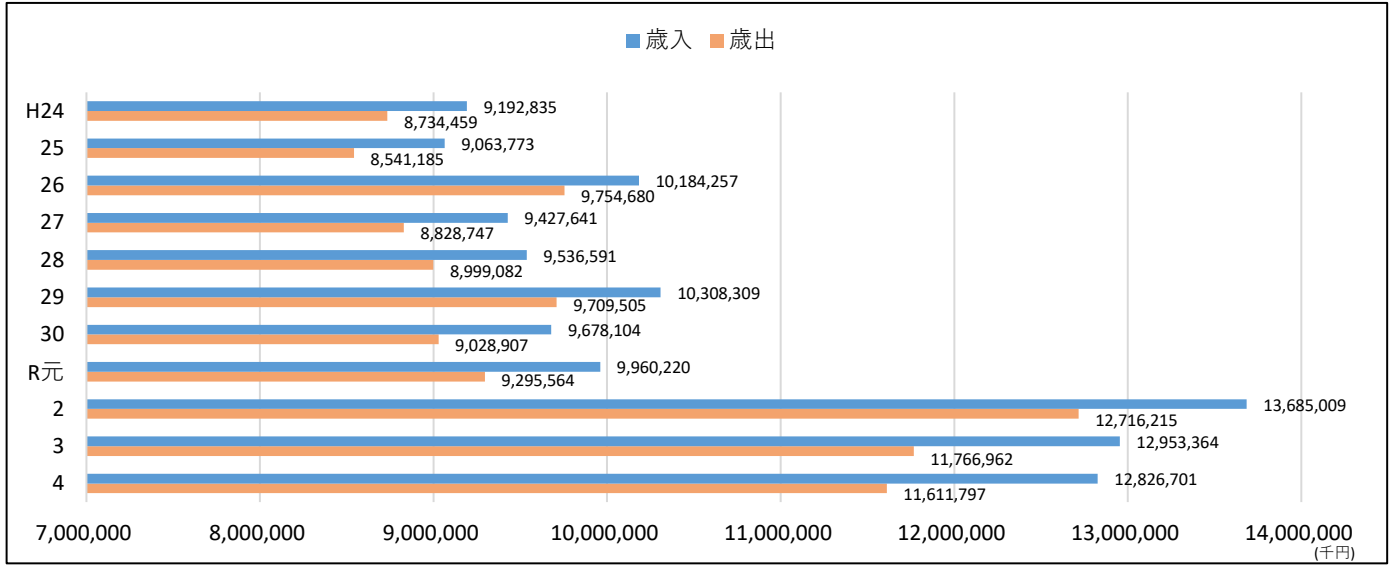
資料/文化スポーツ課 令和5年4月1日現在

■ 箕輪町の文化財

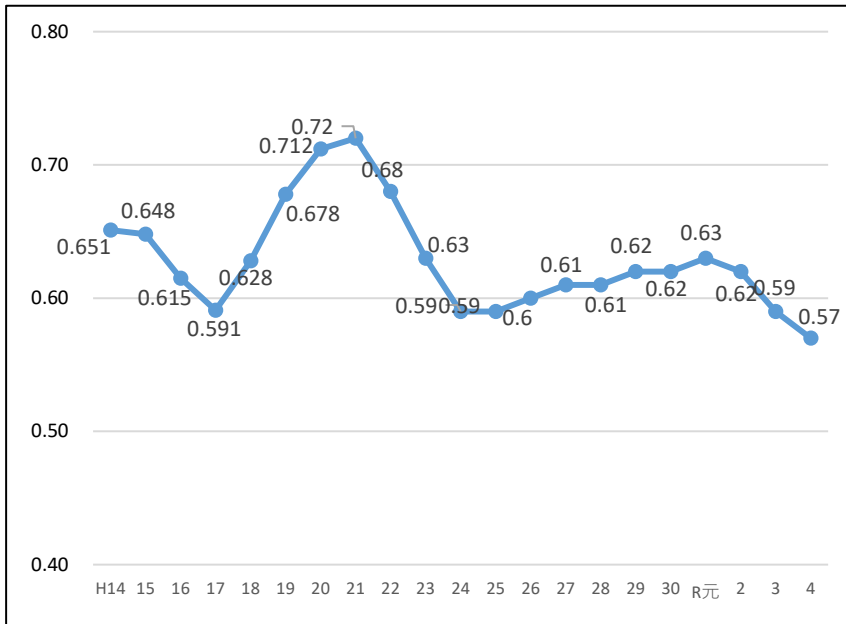
保護法(条例)による種別		名称	員数	指定年月日	所在地						
国	重要文化財	木造阿弥如来坐像	1体	S25.8.29	北小河内 無量寺						
県	宝	木造観音菩薩立像・地藏菩薩立像	2体	H20.10.20	北小河内 無量寺						
		信州の特色ある縄文土器	4点	H30.9.27	町郷土博物館						
県	天然記念物	木ノ下のケヤキ	1本	S40.2.25	木下 芝宮						
県	史	中曽根のエドヒガン	1本	S42.5.22	中曽根						
		松島王墓古墳		S40.2.25	松島						
		上ノ平城跡		S44.7.3	南小河内						
県	選	福与城跡		S44.7.3	福与						
		古田人形芝居		S38.2.11	上古田ほか						
町	有	形	文	化	財	淵井文書	1通	S48.12.4	南小河内		
		普濟寺文書				1通	S48.12.4	南小河内 普濟寺			
		上古田の制札				7枚	S46.12.4	上古田			
		霧沢山論関係史料				4点	S57.5.1	大出			
		金銅製誕生仏				1体	S48.12.3	南小河内			
		観世音菩薩像				32体	S46.12.4	木下 養泰寺			
		高雲寺の五大明王像				5体	S57.11.1	木下			
		正全寺仁王像				1対	S63.10.5	上古田			
		無量寺の宝篋印塔				1基	S52.5.9	北小河内			
		法界寺の地藏尊				1体	S53.1.23	木下			
		長松寺の地藏尊				1体	S53.1.23	長岡			
		松島追分の道標				1基	S57.3.1	松島			
		箕輪遺跡出土の木製品				7点	S52.5.9	町郷土博物館			
		源波古墳出土遺物				221点	S63.10.5	町郷土博物館			
		長岡神社本殿				1棟	S48.12.4	長岡			
		五社権現本殿				1棟	S49.11.1	北小河内			
		松島神社本殿				1棟	S53.1.23	松島			
		小河内神社本殿				1棟	S53.1.23	南小河内			
		富田神社本殿				1棟	S57.9.28	富田			
		白山神社本殿				1棟	S62.1.29	下古田			
		高橋神社本殿				1棟	S63.10.5	大出			
		箕輪南宮神社本殿				1棟	H元.3.17	木下			
		明音寺楼門				1棟	S53.1.23	松島			
		嶺頭院楼門				1棟	S53.1.23	木下			
		無量寺阿弥陀堂				1棟	S57.2.1	北小河内			
		長岡神社本殿造営記録文書				1帖	H6.3.24	長岡神社			
		旧三日町公民館				1棟	H6.3.24	三日町			
西光寺の延命地藏尊	1体	H14.3.26	沢 西光寺								
荒城遺跡出土「双口土器」	1点	H16.7.20	町郷土博物館								
無量寺の不動明王像・毘沙門天像	2体	H31.3.12	北小河内 無量寺								
町	無	(民	俗)	文	化	財	古田人形芝居		S52.5.9	上古田ほか
								南小河内のおさんやり		S52.5.9	南小河内
								箕輪南宮神社の鹿頭踊り		S52.5.9	木下
								箕輪南宮神社祈念祭の山車節		S63.10.5	木下
								大出上村の大文字		H10.1.27	大出
								北小河内漆戸の大文字		H10.1.27	北小河内漆戸
								中曽根の獅子舞		H16.10.20	中曽根
北小河内中村の念仏講		H26.7.23	北小河内中村								
古田人形芝居義太夫節(柴 登巳夫氏)		H31.3.12	上古田								
町	史	跡	田中城跡の一部		S52.5.9	三日町					
			箕輪城跡		S52.5.9	木下 養泰寺					
			松島氏の墓域		S52.5.9	松島 本城					
			加集氏の墓		S52.5.9	木下 養泰寺					
			萱野遺跡		S52.5.9	三日町 萱野					
			羽場の森古墳1～3号	3基	S52.5.9	長岡					
源波古墳	1基	S63.10.5	長岡								
町	天	然	記	念	物	南小河内のカヤ	1本	S40.8.5	南小河内		
						三日町のマツ	1本	S40.8.5	三日町		
						下古田のヒカリゴケ		S48.12.20	下古田		
						大出のカツラ	1本	S55.8.28	大出		
						三日町のコナラ	1本	S55.8.28	三日町		
						長岡新田熊倉沢鍾乳洞	2ヶ所	S50.9.25	長岡新田		
						箕輪南宮神社社叢		H元.7.12	木下		
						普濟寺寺叢及び庭園		H4.9.1	南小河内		
						下古田白山神社社叢		H9.4.22	下古田		
						高橋神社のエノキ	1本	H11.11.24	大出 高橋神社		
						大南のカヤ	1本	H11.11.24	沢		
箕輪古田神社のモミ	1本	H11.11.24	上古田 古田神社								

9 行財政

■ 一般会計決算額の推移



■ 財政力指数



(毎年、過去3カ年の平均値で表示)

年度	財政力指数順位	
	県内町村	郡内
H14	4	1
15	4	1
16	7	2
17	7	2
18	5	2
19	6	2
20	4	1
21	4	1
22	4	1
23	4	1
24	4	1
25	6	1
26	4	1
27	4	1
28	4	1
29	5	1
30	5	1
R元	5	1
2	5	1
3	5	1
4	5	1

■ 令和4年度特別会計決算 (企業会計含む)

会計名		R4年度歳入決算額	R4年度歳出決算額	備考
国民健康保険特別会計		2,116,603	2,100,367	
後期高齢者医療特別会計		327,227	320,117	
介護保険特別会計		2,111,460	2,034,479	
水道事業会計	収益的収支	537,769	486,754	
	資本的収支	181,960	336,181	
下水道事業会計	収益的収支	1,007,114	944,124	
	資本的収支	582,068	883,569	

資料/企画振興課 決算認定提案要旨

■ 令和4年一般会計決算状況

〈歳入の内訳〉

単位：千円

区分	決算額	構成比 (%)
町税	3,490,831	27.2
譲与税・交付金	927,103	7.2
地方交付税	2,955,500	23.0
国庫支出金	1,356,690	10.6
県支出金	744,218	5.8
繰入金	534,444	4.2
繰越金	1,186,402	9.2
町債	513,000	4.0
その他	1,118,513	8.8
歳入合計	12,826,701	100.0

決算書

〈目的別歳出の内訳〉

単位：千円

区分	決算額	構成比 (%)
議会費	96,316	0.8
総務費	2,443,874	21.0
民生費	2,997,690	25.9
衛生費	1,289,602	11.1
農林水産費	569,173	4.9
商工費	689,257	5.9
土木費	812,217	7.0
消防費	402,004	3.5
教育費	1,136,212	9.8
災害復旧費	114,263	1.0
公債費	1,061,189	9.1
諸支出金	0	0.0
歳出合計	11,611,797	100.0

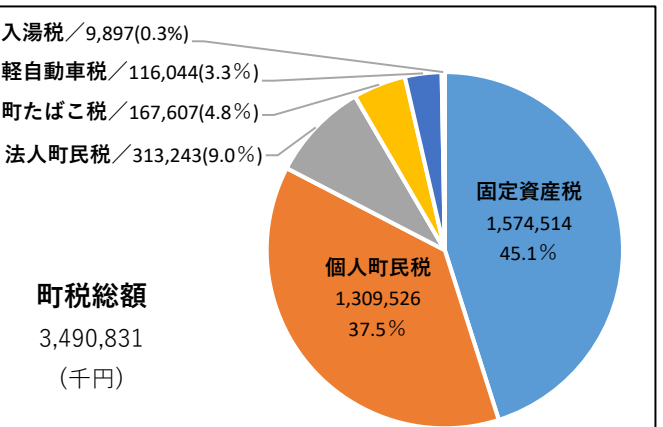
決算書

■ 令和5年度一般会計当初予算の状況

〈歳入の内訳〉

単位：千円

区分	予算額	構成比 (%)
町税	3,408,010	27.5
譲与税・交付金	944,200	7.6
地方交付税	2,500,000	20.2
国庫支出金	1,287,755	10.4
県支出金	552,793	4.5
繰入金	791,766	6.4
繰越金	300,000	2.4
町債	1,708,500	13.8
その他	900,976	7.2
歳入合計	12,394,000	100.0



〈性質別歳出の内訳〉

単位：千円

区分	決算額	構成比 (%)
人件費	2,267,490	19.5
物件費	1,863,295	16.1
補助費等	1,935,232	16.7
維持補修費	71,416	0.6
扶助費	1,461,063	12.6
普通建設事業費	942,313	8.1
災害復旧費	114,263	1.0
公債費	1,061,189	9.1
積立金	839,607	7.2
投資および出資金	0	0.0
貸付金	279,290	2.4
繰出金	776,639	6.7
歳出合計	11,611,797	100.0

地方財政状況調査

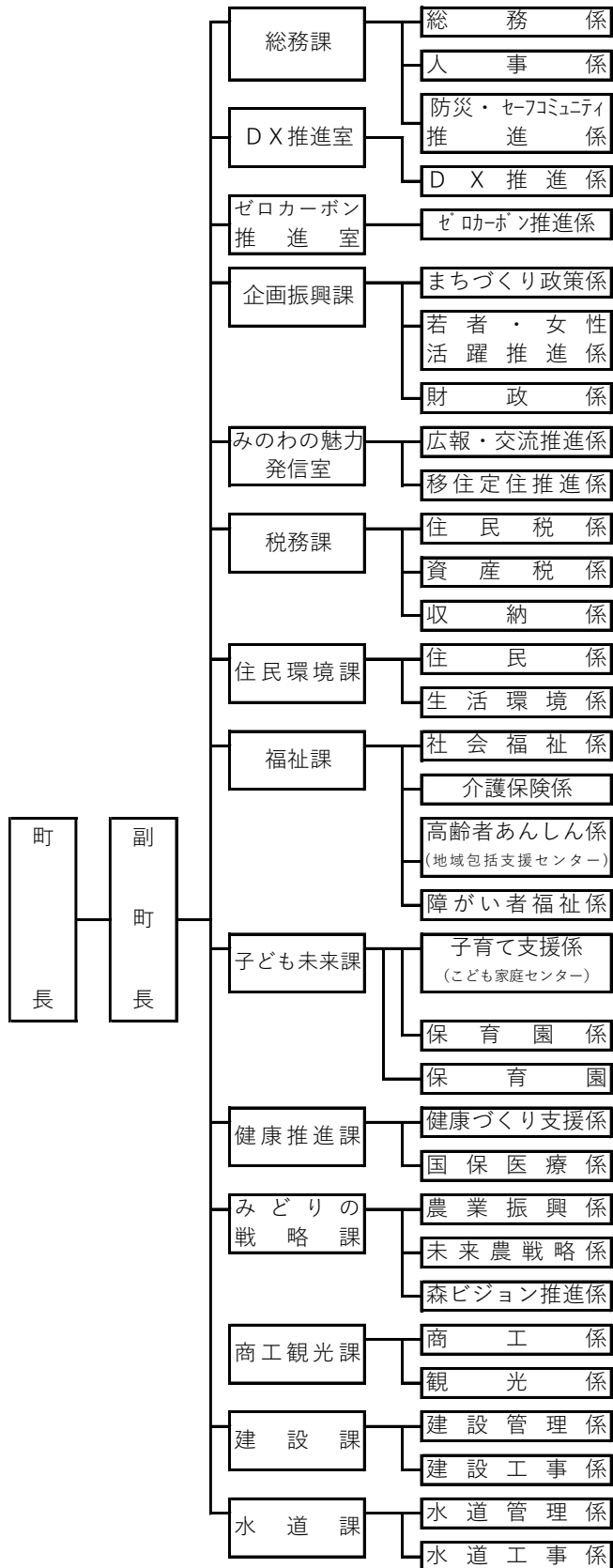
〈歳出の内訳〉

単位：千円

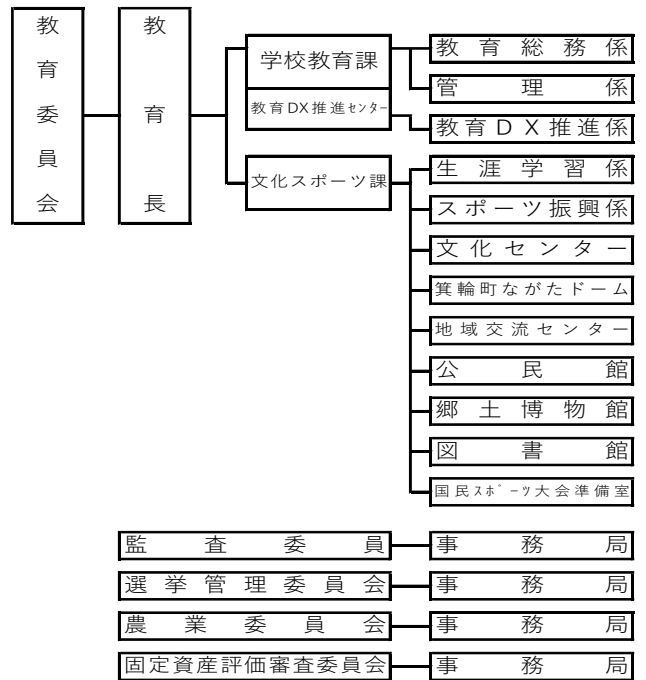
区分	予算額	構成比 (%)
議会費	104,468	0.9
総務費	2,726,859	22.0
民生費	2,928,371	23.6
衛生費	1,413,751	11.4
農林水産費	546,675	4.4
商工費	541,049	4.4
土木費	1,006,641	8.1
消防費	406,104	3.3
教育費	1,817,568	14.7
災害復旧費	3,000	0.0
公債費	869,514	7.0
諸支出金	0	0.0
予備費	30,000	0.2
歳出合計	12,394,000	100.0

資料／企画振興課

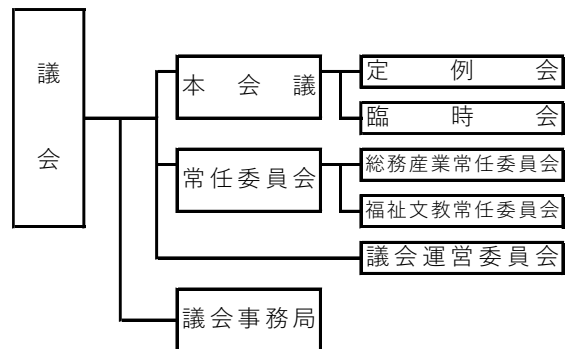
行政機構図



行政委員会等機構図



議会機構図



一部事務組合等

- 上伊那広域連合
伊那市、駒ヶ根市、辰野町、箕輪町、飯島町、南箕輪村、宮田村、中川村の上伊那郡2市3町3村で構成
- 伊那中央行政組合
伊那市、箕輪町、南箕輪村の1市1町1村で構成
- 長野県上伊那広域水道用水企業団
長野県、伊那市、駒ヶ根市、箕輪町、南箕輪村、宮田村の1県2市1町2村で構成
- 長野県市町村総合事務組合
長野県内の1市58町村で構成
- 長野県後期高齢者医療広域連合
長野県内の全市町村で構成
- 長野県地方税滞納整理機構
長野県と長野県内の全市町村で構成
- 長野県市町村自治振興組合
長野県内の全市町村で構成

町の鳥



キセキレイ

(平成12年11月15日制定)

町の木



けやき

(昭和60年7月1日制定)

町の花



いわやまつつじ

(昭和60年7月1日制定)

箕輪町の歌 (昭和四十年四月五日制定)

三ものつくる
盛り上がる
かいたを組みて
理想は高し
新しき
明日を築かん
いざやたたえん
箕輪 箕輪

機械のひびき
若き力よ
ゆるぎなき
箕輪町
文化を育て
とこしえに
栄えゆく
我等の箕輪

二路原や
王墓の
豊かに稔る
拓きし大地
祖先らの
勤め励まん

箕輪遺跡や
遠き歴史よ
穀倉と
箕輪郷
命受けつぎ
もろともに

一明け渡る
輝ける
天竜川は
流るるところ
うるわしき
恵み思わん

伊那の国原
四方の山脈
滔滔と
わが箕輪
この故郷や
明け暮れに

箕輪町町勢要覧

令和5年12月発行

編集／箕輪町役場 総務課

発行／箕輪町役場 総務課

〒399-4695 長野県上伊那郡箕輪町大字中箕輪10298番地