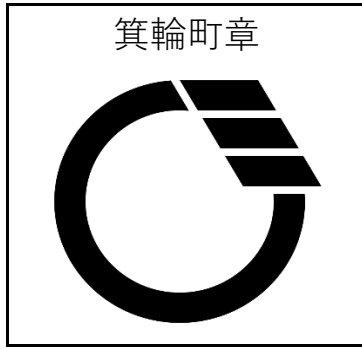


箕輪町町勢要覧

2021

みんなで創る、未来につながる、暮らしやすい箕輪町
～人口減少時代への挑戦“箕輪チャレンジ”～



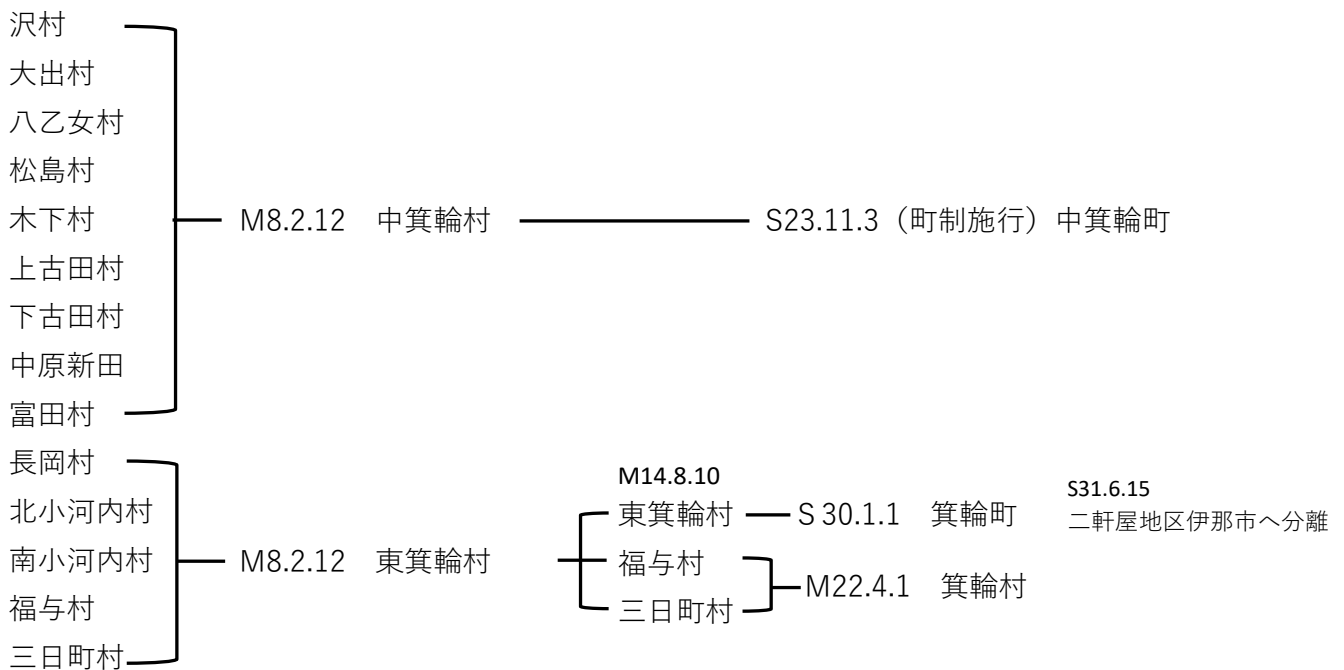
町章の意味するもの
 町名「箕輪」を率直に図案化し、
 この町の豊かさと平和を象徴している。
 (昭和34年11月3日制定)

箕輪町民憲章 (昭和60年7月1日制定)

わたくしたちの箕輪町は、歴史の古い路原の里にあり、美しい自然にはぐくまれ、先人の努力によって築かれた輝かしい郷土です。わたくしたちは、このまちの住民であることに誇りを持ち、さらにあすに向って、創造性豊かなすばらしいまちにすることを願って、町民憲章を定めます。

- 1 自然を愛し、空と水と緑のきれいなまちをつくります。
- 1 健康で明るい家庭を築き、おもいやりのある幸せなまちをつくります。
- 1 働くよろこびをもち、産業の豊かな活力あるまちをつくります。
- 1 教養を高め、スポーツに親しみ、うるおいのあるまちをつくります。
- 1 きまりを守り、平和で住みよいまちをつくります。

変遷図



利用される方に――

表中特に注記しないかぎり、年次欄の「年」とは暦年(1月～12月)、「年度」とは会計年度(4月～翌年3月)を示しています。本書の統計表の記号は次の通りです。

- (-) 事実のないもの (…) 不詳または調査を欠くもの
- (0) 単位未満のもの (×) 統計法により公表をひかえたもの

1 地 勢



役場の位置

- 海 抜 708 m
- 東 経 137度59分
- 北 緯 35度54分

町の面積・人口

- 面 積 85.91 km²
- 人 口 24,724人
(R3.4.1現在)

箕輪町役場からの距離

長野県庁	113.0 km
伊那合同庁舎	8.4 km
辰野町役場	7.5 km
南箕輪村役場	4.4 km
伊那市役所	10.2 km
高遠町総合支所	17.2 km
長谷総合支所	23.3 km
宮田村役場	16.8 km
駒ヶ根市役所	21.5 km
飯島町役場	28.5 km
中川村役場	36.5 km

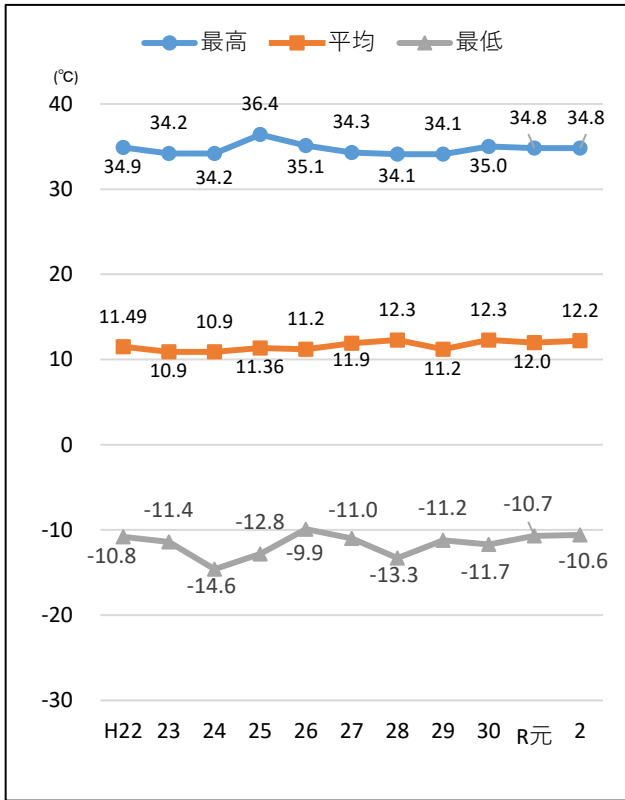


本町は県のほぼ中央部、上伊那郡の北部に位置し、河岸段丘の典型的な地勢を示しています。中部平坦地を北から南へ天竜川が貫流し、竜東は狭小な大地から伊那山脈に、竜西は広い緩傾斜の台地となって中央アルプス連峰に続き、ともに農耕地帯を形成しています。周囲は、東に山林をもって諏訪市・伊那市高遠町に接し、南は耕地、原野をもって伊那市・南箕輪村に連なり、西北は耕地山林をもって辰野町に接しています。また、一級河川として西に桑沢川、深沢川、帯無川、東に沢川等があり、いずれも天竜川に合流しています。平坦地をほぼ南北に、幹線道路（国道153・主要地方道伊那辰野停車場線）が走り、これらを結んで多数の主要町道等が走っています。JR飯田線も中部平坦地を天竜川に沿って南北に走り、町内に伊那松島・木ノ下・沢の3駅があります。

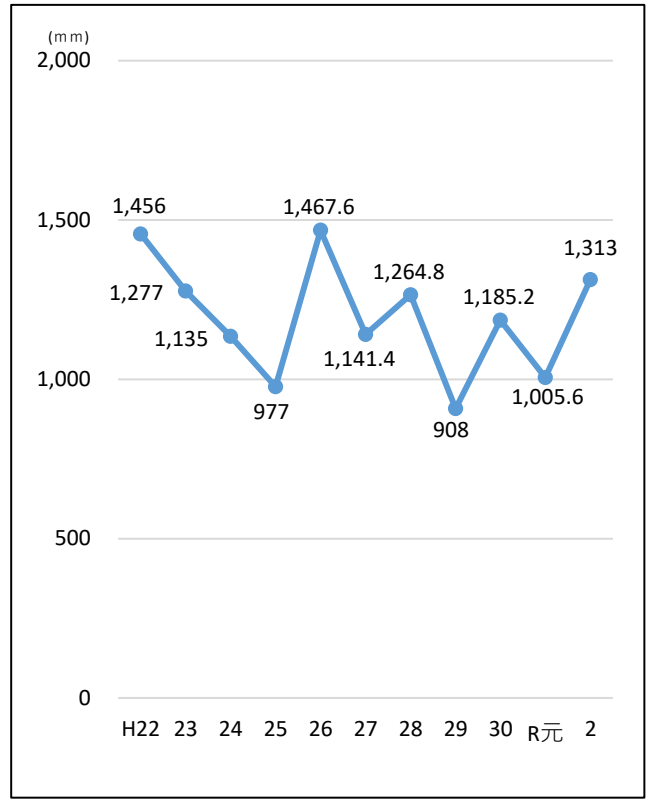
2 自然

■ 気象概要

● 気温の推移



● 年間降水量の推移



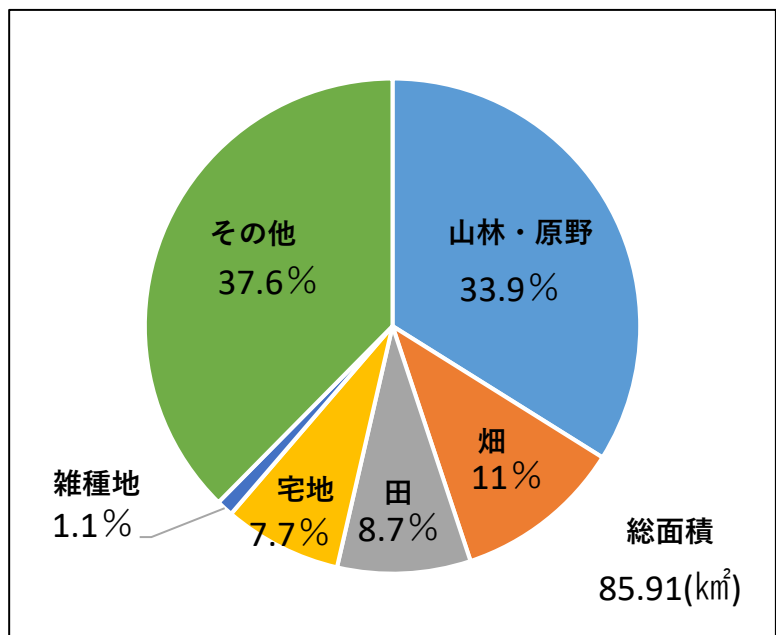
資料/箕輪消防署 (平成26年まで)
箕輪町HP「気象観測情報」 (平成27年以降)

■ 地目別面積

種類別	面積 (km ²)
山林	23.95
原野	5.19
畑	9.42
田	7.48
宅地	6.61
雑種地	0.93
その他	32.33
計	85.91

令和3年1月1日現在

● 地目別の総面積に対する割合



資料/土地に関する概要調書 令和3年1月1日現在