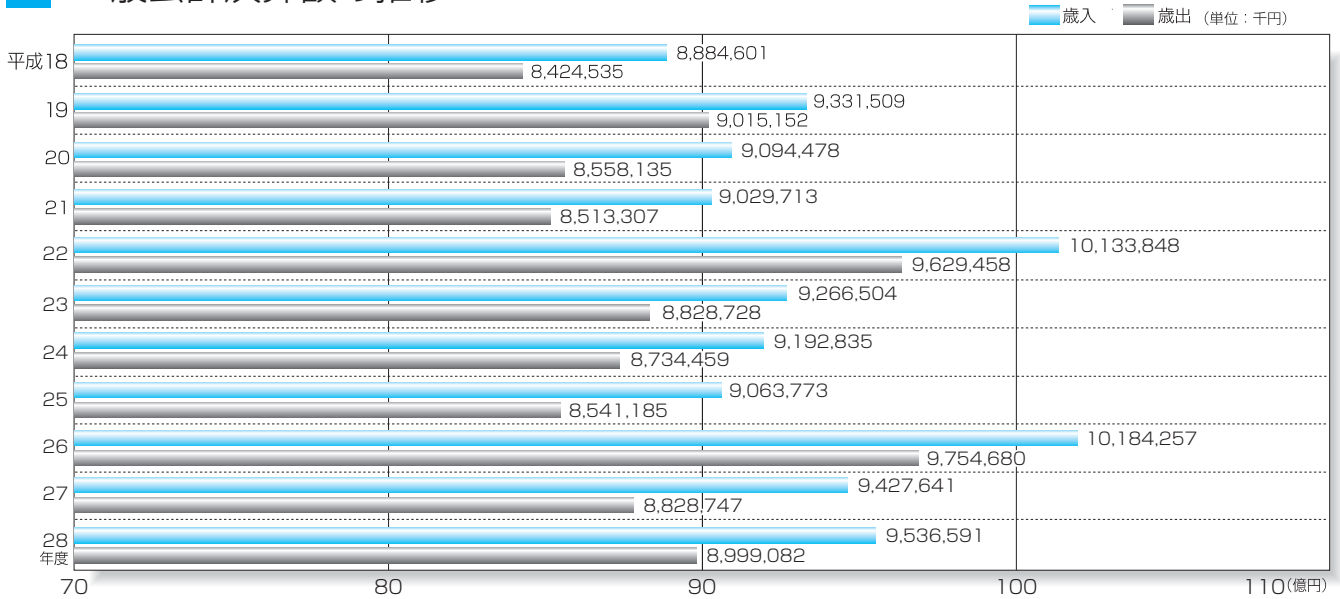
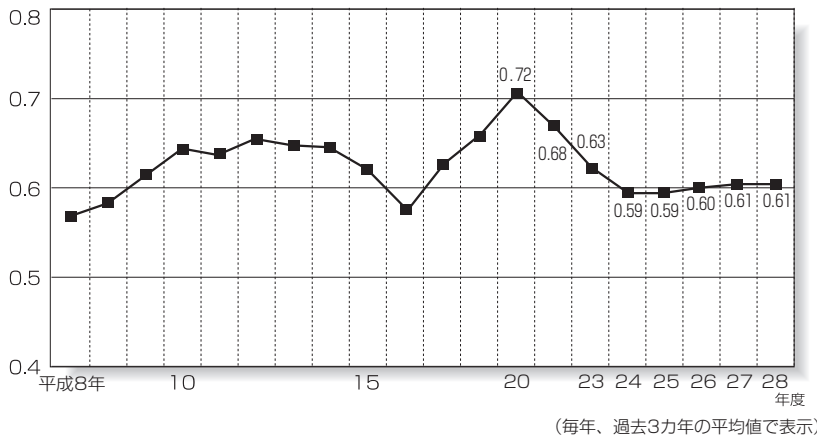


一般会計決算額の推移



財政力指数



年 度	財政力指数順位	
	県内町村	郡 内
8年	9	2
9年	6	1
10年	6	1
11年	4	1
12年	4	1
13年	4	1
14年	4	1
15年	4	1
16年	7	2
17年	7	2
18年	5	2
19年	6	2
20年	4	1
21年	4	1
22年	4	1
23年	4	1
24年	4	1
25年	6	1
26年	4	1
27年	4	1
28年	4	1

H28特別会計決算 (企業会計含む)

単位：千円

会 計 名		28年度歳入決算額	28年度歳出決算額	備 考
国民健康保険特別会計	事業勘定	2,813,460	2,767,029	
	施設勘定	5,372	5,372	
後期高齢者医療特別会計		248,549	243,109	
介護保険特別会計		1,842,314	1,768,674	
水道事業会計	収益的収支	516,551	491,170	
	資本的収支	0	173,162	
下水道事業会計	収益的収支	1,045,959	1,008,166	
	資本的収支	540,060	853,997	

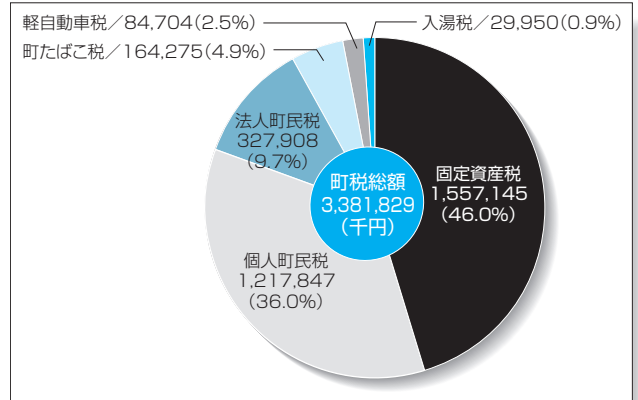
平成28年度一般会計決算状況

〈歳入の内訳〉

単位：千円

区分	決算額	構成比 (%)
町 税	3,381,829	35.5
譲与税・交付金	637,858	6.7
地方交付税	2,149,982	22.5
国庫支出金	820,229	8.6
県 支 出 金	466,732	4.9
繰 入 金	39,360	0.4
繰 越 金	598,893	6.3
町 債	657,200	6.9
そ の 他	784,508	8.2
歳 入 合 計	9,536,591	100.0

(決算書より)



〈目的別歳出の内訳〉

単位：千円

区分	決算額	構成比 (%)
議 会 費	100,759	1.1
総 務 費	1,174,270	13.1
民 生 費	2,449,231	27.2
衛 生 費	1,181,415	13.1
農 林 水 産 費	563,968	6.3
商 工 費	531,369	5.9
土 木 費	908,063	10.1
消 防 費	326,073	3.6
教 育 費	850,000	9.5
災 害 復 旧 費	1,089	0.0
公 債 費	912,845	10.1
歳 出 合 計	8,999,082	100.0

(決算書より)

〈性質別歳出の内訳〉

単位：千円

区分	決算額	構成比 (%)
人 件 費	2,031,025	22.6
物 件 費	1,127,005	12.5
補 助 費 等	1,954,431	21.7
維 持 補 修 費	72,696	0.8
扶 助 費	1,167,826	13.0
普通建設事業費	693,569	7.7
災 害 復 旧 費	1,089	0.1
公 債 費	912,845	10.1
積 立 金	90,558	1.0
投資及び出資金	0	0.0
貸 付 金	279,464	3.1
繰 出 金	668,574	7.4
歳 出 合 計	8,999,082	100.0

(地方財政状況調査)

平成29年度一般会計当初予算の状況

〈歳入の内訳〉

単位：千円

区分	予算額	構成比 (%)
町 税	3,346,000	36.3
譲与税・交付金	664,000	7.2
地方交付税	1,890,000	20.5
国庫支出金	670,595	7.3
県 支 出 金	454,969	4.9
繰 入 金	464,332	5.0
繰 越 金	300,000	3.3
町 債	645,100	7.0
そ の 他	785,004	8.5
歳 入 合 計	9,220,000	100.0

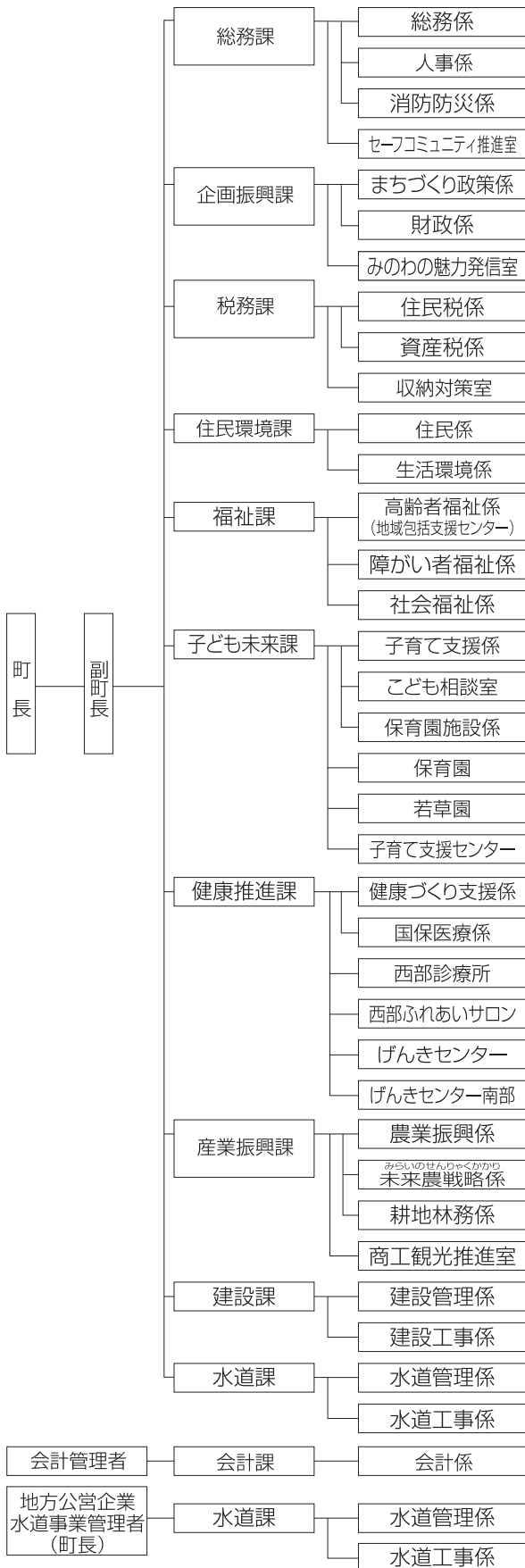
〈歳出の内訳〉

単位：千円

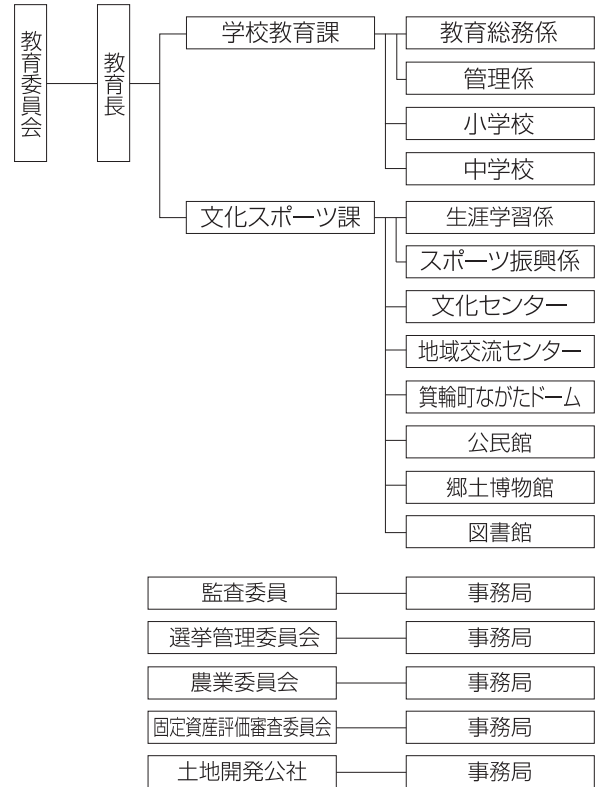
区分	予算額	構成比 (%)
議 会 費	108,574	1.2
総 務 費	1,157,112	12.6
民 生 費	2,534,854	27.5
衛 生 費	1,210,728	13.1
農 林 水 産 費	553,012	6.0
商 工 費	493,662	5.4
土 木 費	919,507	10.0
消 防 費	368,268	4.0
教 育 費	887,275	9.6
災 害 復 旧 費	3,000	0.0
公 債 費	945,008	10.2
諸 支 出 金	0	0.0
予 備 費	39,000	0.4
歳 出 合 計	9,220,000	100.0

資料／企画振興課 予算書

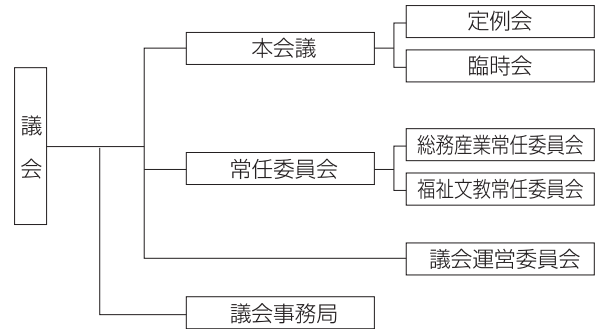
行政機構図



行政委員会等機構図



議会機構図



一部事務組合等

- 上伊那広域連合
上伊那郡2市3町3村で構成（伊那市、駒ヶ根市、辰野町、箕輪町、飯島町、南箕輪村、宮田村、中川村）
- 伊那中央行政組合（焼却場、し尿処理場、病院）
伊那市、箕輪町、南箕輪村の1市1町1村で構成
- 長野県上伊那広域水道用水企業団
長野県、伊那市、駒ヶ根市、箕輪町、南箕輪村、宮田村の1県2市1町2村で構成
- 長野県市町村総合事務組合
長野県内の全市町村で構成
- 長野県後期高齢者医療広域連合
長野県内の全市町村で構成
- 長野県地方税滞納整理機構
長野県と長野県内の全市町村で構成
- 長野県市町村自治振興組合
長野県内の全市町村で構成

町の鳥



キセキレイ
(平成12年11月15日制定)

町の木



けやき
(昭和60年7月1日制定)

町の花



いわやまつつじ
(昭和60年7月1日制定)

箕輪町の歌

(昭和四十年四月五日制定)

一、明け渡る

輝ける
天竜川は
流るるところ
うるわしき
恵み思わん
伊那の国原
四方の山脈
滔滔と
わが箕輪
この故郷や
明け暮れに

二、路原や

王墓の
豊かに稔る
拓きし大地
祖先らの
勤め励まん
箕輪遺跡や
遠き歴史よ
穀倉と
箕輪郷
命受けつぎ
もろともに

三、ものつくる

盛り上がる
かいなを組み
理想は高し
新しき
明日を築かん
いざやたえん
我等の箕輪
機械のひびき
若き力よ
ゆるぎなき
箕輪町
文化を育て
とこしえに
栄えゆく

箕輪町勢要覧

平成29年12月発行

編集／箕輪町役場 総務課

発行／箕輪町役場 総務課

〒399-4695 長野県上伊那郡箕輪町大字中箕輪10298番地

印刷／龍共印刷株式会社