

DATA

ふ の ち

「人・地域が輝き創造と
活力あふれるまち箕輪」を目指して。





町章の意味するもの

町名「箕輪」を率直に図案化し、
この町の豊かさと平和を象徴している。

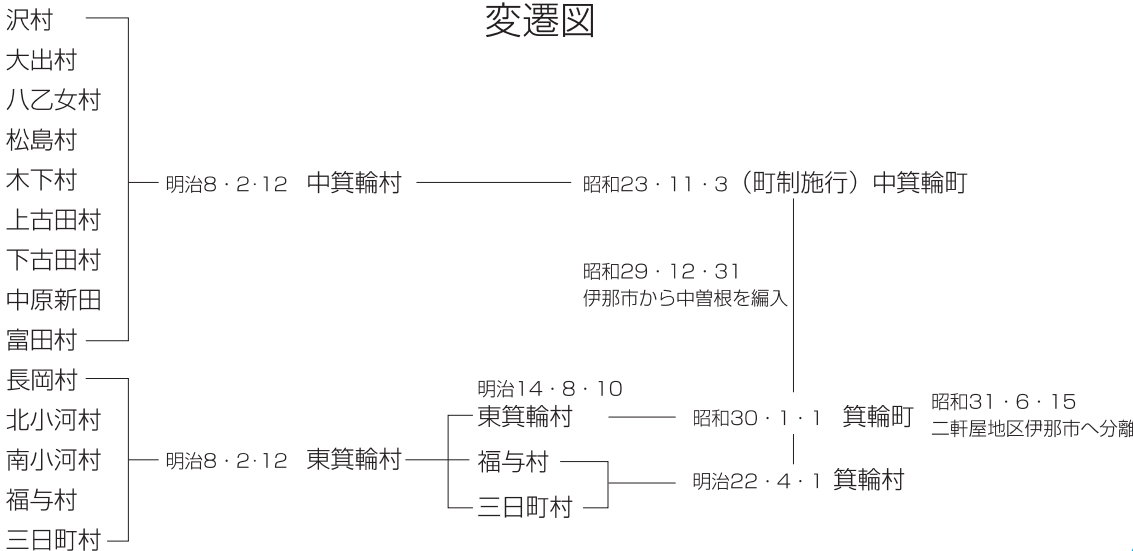
(昭和34年11月3日制定)

箕輪町民憲章 (昭和60年7月1日制定)

わたくしたちの箕輪町は、歴史の古い^{ふきはら}落原の里にあり、美しい自然にはぐくまれ、先人の努力によって築かれた輝かしい郷土です。わたくしたちは、このまちの住民であることに誇りをもち、さらにあすに向けて、創造性豊かなすばらしいまちにすることを願って、町民憲章を定めます。

- 1 自然を愛し、空と水と緑のきれいなまちをつくります。
- 1 健康で明るい家庭を築き、おもいやりのある幸せなまちをつくります。
- 1 働くよろこびをもち、産業の豊かな活力あるまちをつくります。
- 1 教養を高め、スポーツに親しみ、うるおいのあるまちをつくります。
- 1 きまわりを守り、平和で住みよいまちをつくります。

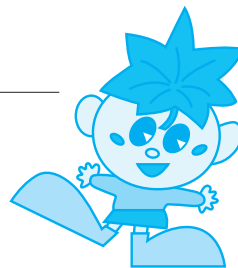
変遷図



利用される方に

表中特に注記しないかぎり、年次欄の「年」とは暦年(1月~12月)、「年度」とは会計年度(4月~翌年3月)を示しています。本書の統計表の記号は次の通りです。

- (-) 事実のないもの
- (...) 不詳または調査を欠くもの
- (0) 単位未満のもの
- (△) マイナス
- (×) 統計法により公表をひかえたもの



もみじちゃん

箕輪町イメージキャラクター



役場の位置

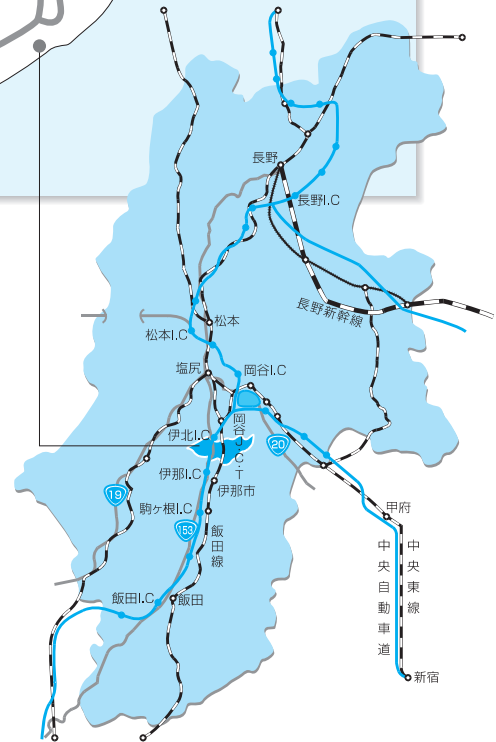
- 海 抜 708m
- 東 経 137度59分
- 北 緯 35度54分

町の面積・人口

- 面 積 86.12km²
- 人 口 25,814人
(H22.4.1現在)

箕輪町役場からの距離

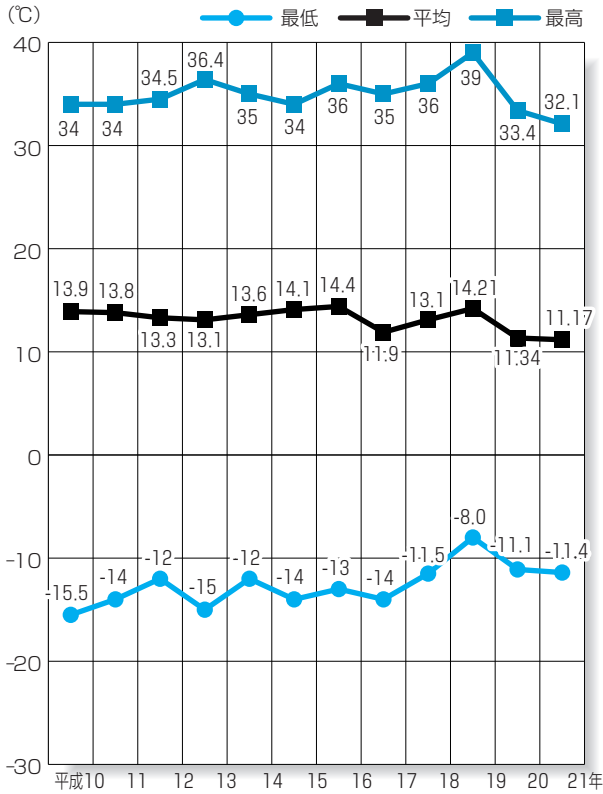
長野県庁	……113.0km
伊那合同庁舎	……8.4km
辰野町役場	……7.5km
南箕輪村役場	……4.4km
伊那市役所	……10.2km
高遠町総合支所	……17.2km
長谷総合支所	……23.3km
宮田村役場	……16.8km
駒ヶ根市役所	……21.5km
飯島町役場	……28.5km
中川村役場	……36.5km



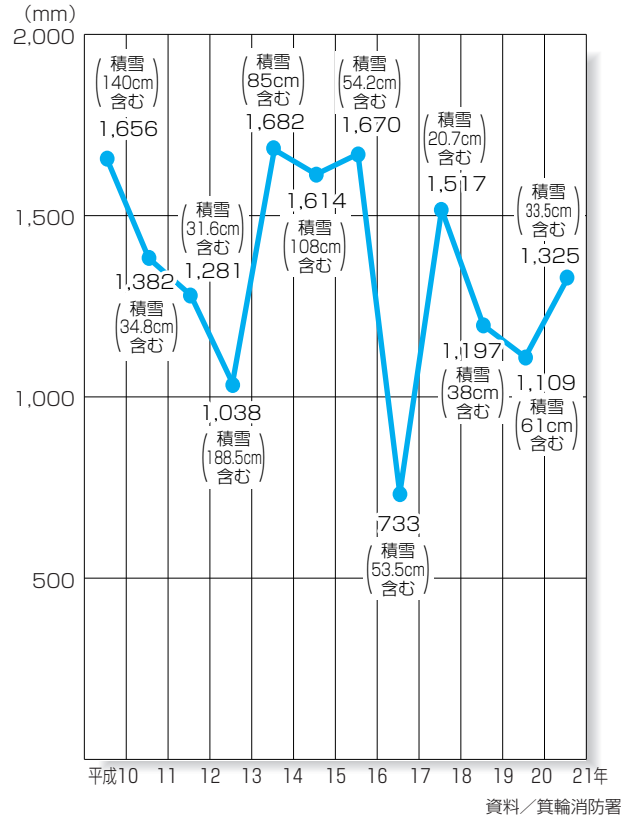
本町は県のほぼ中央部、上伊那郡の北部に位置し、河岸段丘の典型的な地勢を示しています。中部平坦地を北から南へ天竜川が貫流し、竜東は狭小な台地から伊那山脈に、竜西は広い緩傾斜の台地となって中央アルプス連峰に続き、ともに農耕地帯を形成しています。周囲は、東に山林をもって諏訪市・伊那市高遠町に接し、南は耕地・原野をもって伊那市・南箕輪村に連なり、西北は耕地・山林をもって辰野町に接しています。また、一級河川として西に桑沢川・深沢川・帯無川、東に沢川等があり、いずれも天竜川に合流しています。平坦部をほぼ南北に、幹線道路（国道153号・主要地方道伊那辰野停車場線・県道与地辰野線・主要地方道伊那箕輪線・町道1号線・国道153号バイパス・中央自動車道西宮線）が走り、これらを結んで多数の主要町道等が走っています。JR飯田線も中部平坦地を天竜川に沿って南北に走り、町内に伊那松島・木下・沢の3駅があります。

気象概要

●気温の推移



●年間降水量の推移

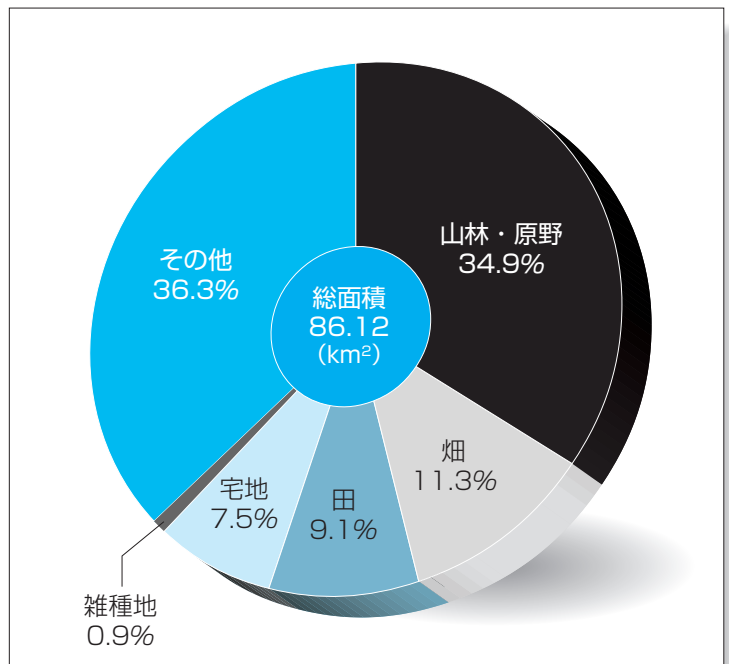


地目別面積

平成22年1月1日現在

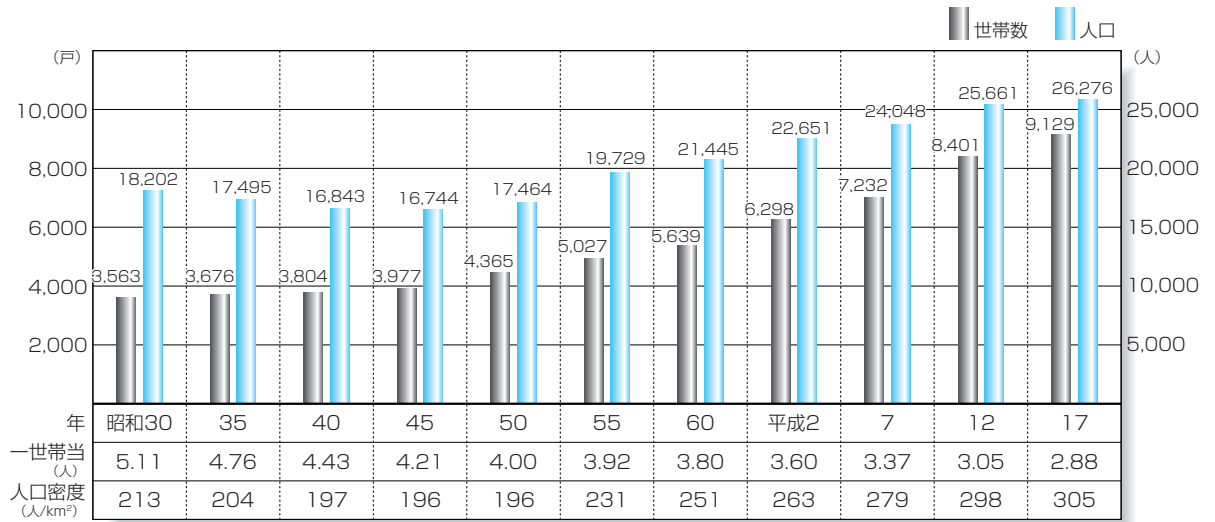
種 類 別	面 積 (km ²)
山 林	24.70
原 野	5.35
畑	9.71
田	7.87
宅 地	6.46
雑 種 地	0.75
そ の 他	31.28
計	86.12

●地目別の総面積に対する割合



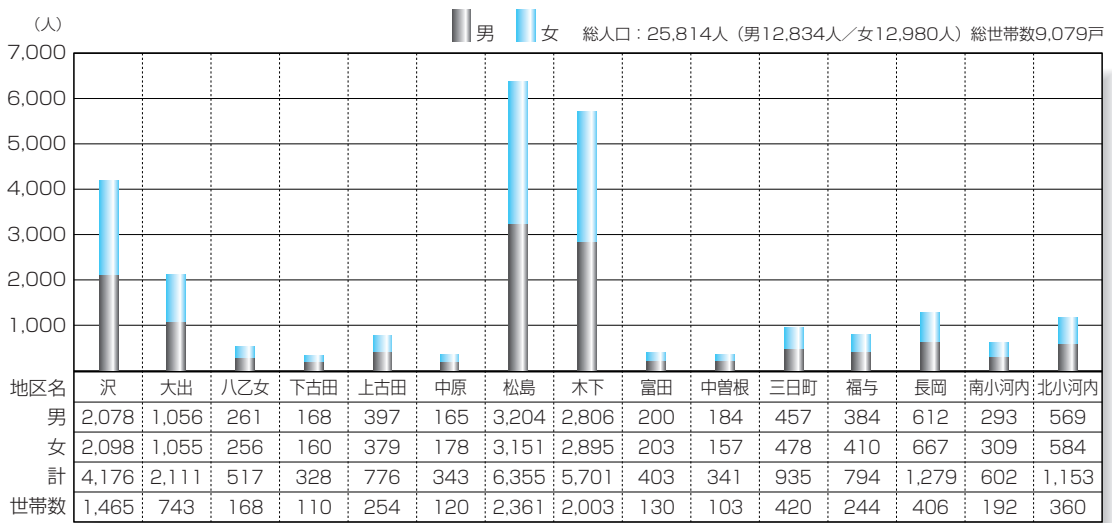
資料/土地に関する概要調査 平成22年1月1日現在

人口と世帯数の推移



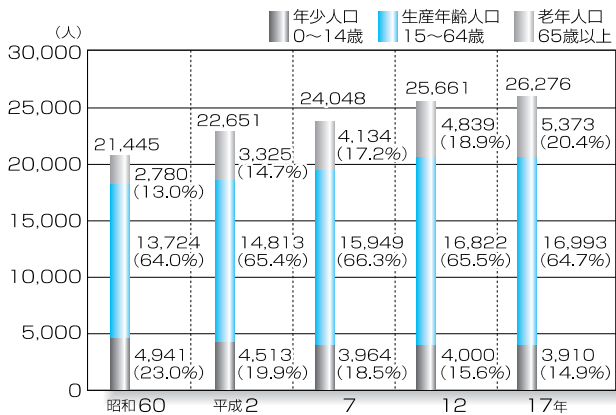
資料/国勢調査

地区別人口



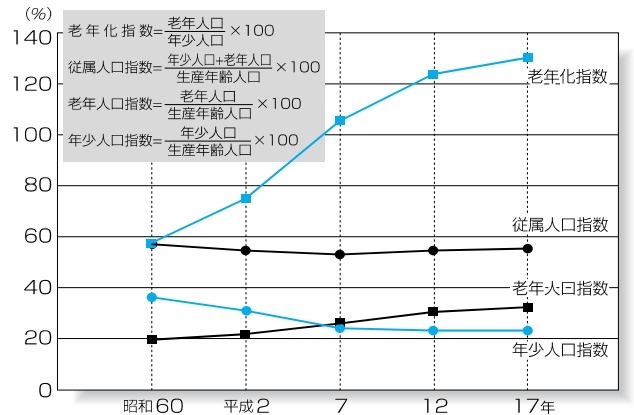
資料/住民環境課 平成22年4月1日現在

年齢(3区分)別人口の推移と人口比



資料/国勢調査

年齢構造指数の推移



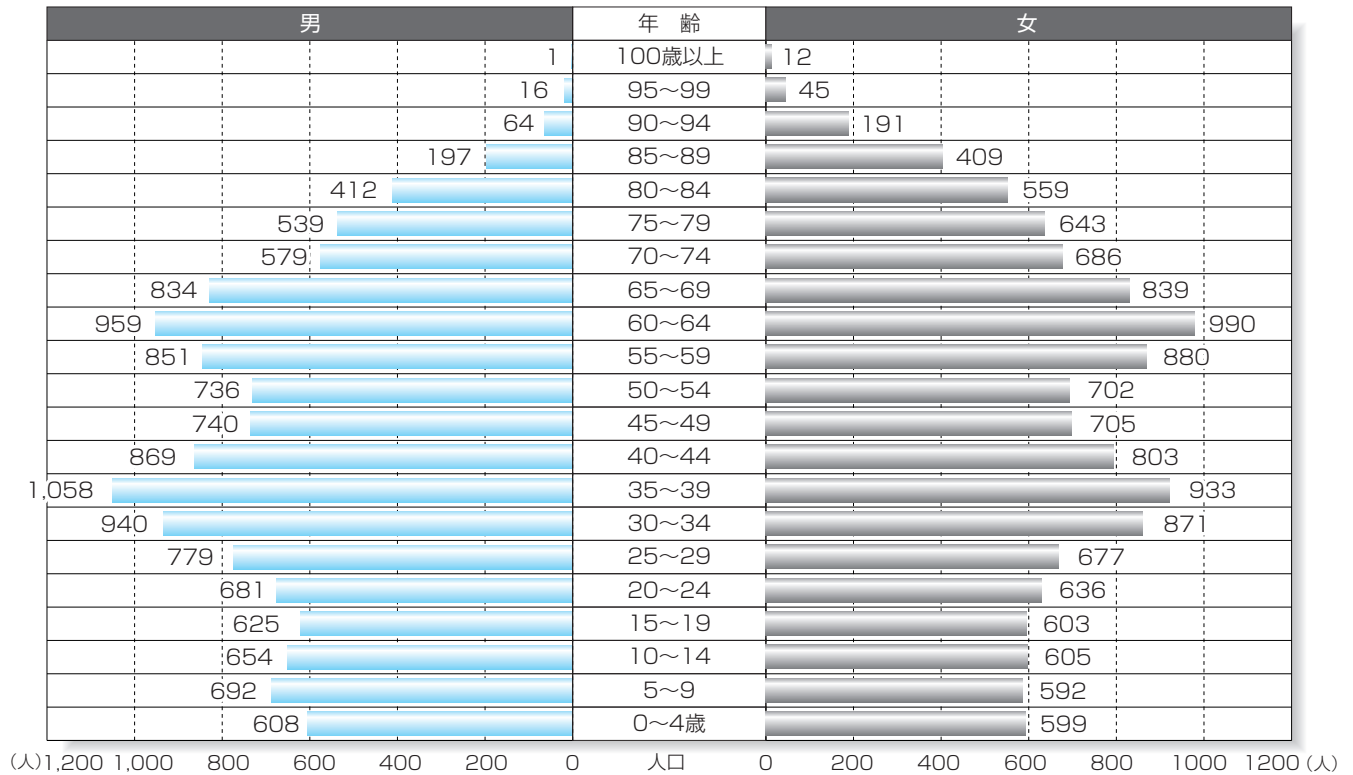
資料/国勢調査

人口動態

年度	自然増加 (a-b)	出生 (a)	死亡 (b)	社会増加(c-d)	転入 (c)	転出 (d)
平成15年度	25	251	226	50	1,050	1,000
16	37	240	203	19	985	966
17	△4	220	224	92	1,118	1,026
18	57	262	205	△51	929	980
19	△19	221	240	67	1,057	990
20	△1	204	205	13	1,039	1,026
21	10	248	238	△99	790	889

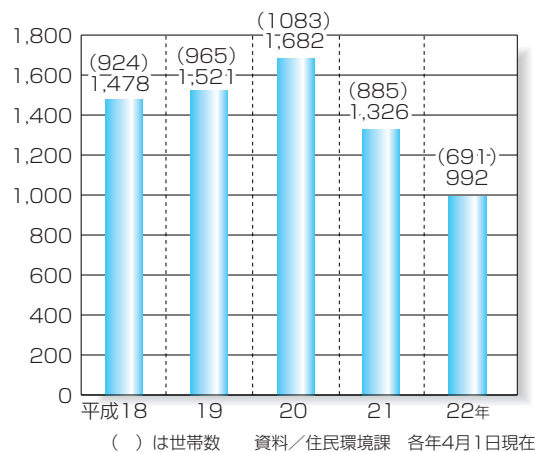
資料/住民基本台帳年報 各年3月31日現在

5歳階級別人口

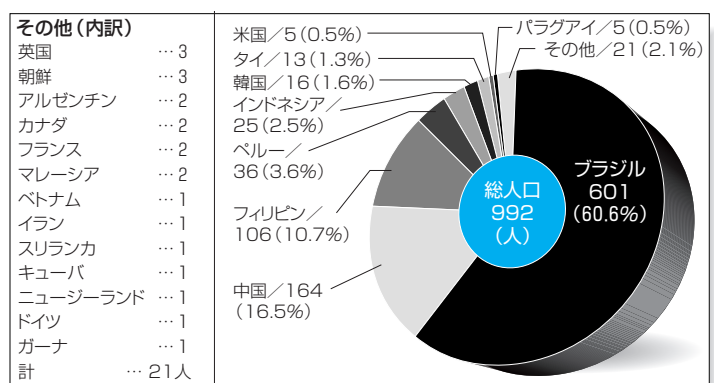


資料/住民環境課 平成22年4月1日現在

外国人登録人口の推移



外国人登録国籍別人数



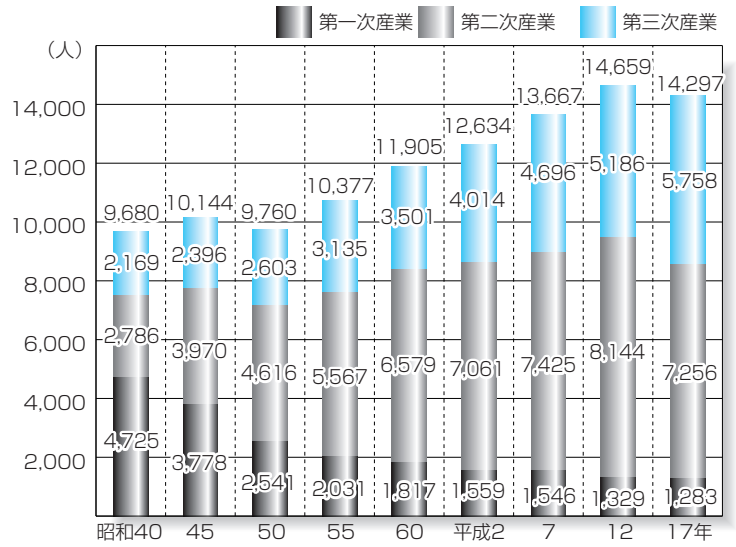
資料/住民環境課 平成22年4月1日現在

産業別就業者数（15才以上）

区分	年度	平成12年	平成17年
第1次産業		1,329	1,283
農 業		1,321	1,278
林業・狩猟業		8	5
漁業・養殖業		—	—
第2次産業		8,144	7,256
鉱 業		7	2
建設業		1,165	935
製造業		6,972	6,319
第3次産業		5,186	5,758
卸売・小売業		1,856	1,614
金融・保険業		183	158
不動産業		34	50
運輸・通信業		464	531
電気・ガス・水道業		36	31
サービス業		2,377	3,132
公務		236	242
分類不能の産業		—	14
総 数		14,659	14,311

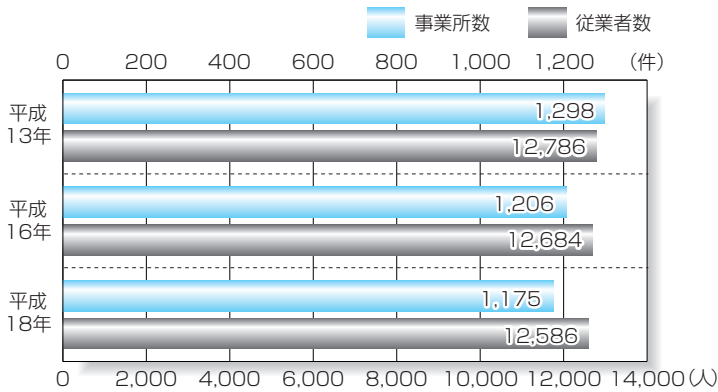
資料/国勢調査

産業別就業人口の推移



資料/国勢調査

事業所数及び従業者数(民営)



資料/事業所・企業統計調査

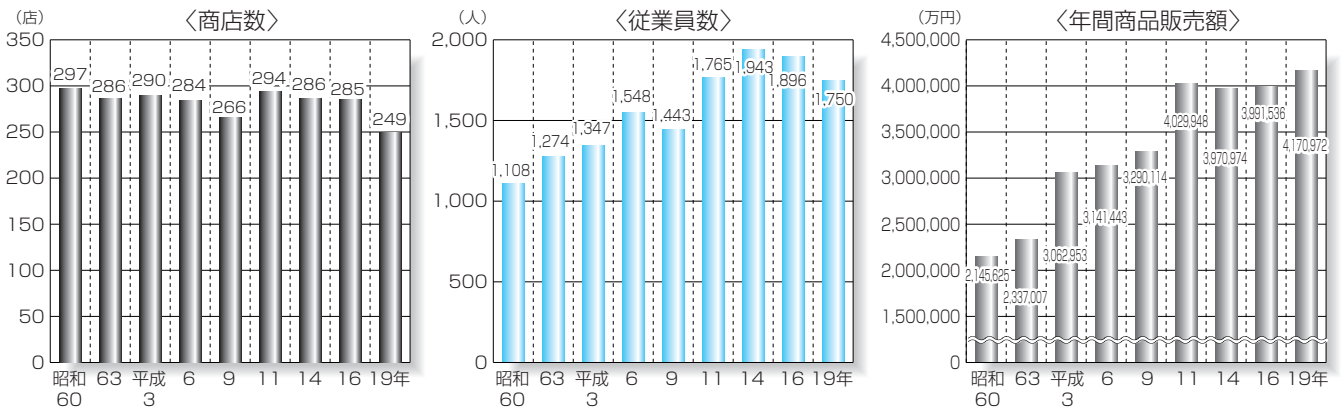
産業別事業所数及び従業者数(民営)

産 業 (大分類)	平成16年		平成18年	
	事業所数	従業者数	事業所数	従業者数
全 農 業	1,206	12,684	1,175	12,586
農 林 漁 業	4	49	4	51
鉱 業	—	—	—	—
建設業	154	765	150	708
製造業	328	6,291	318	5,881
電気・ガス・水道業	—	—	—	—
情報通信業	3	35	4	48
運輸業	18	305	19	313
卸売・小売業	281	1,901	257	1,824
金融・保険業	14	135	14	123
不動産業	33	78	27	71
飲食店・宿泊業	120	614	118	587
医療・福祉	32	504	35	534
教育・学習支援業	35	107	32	113
複合サービス事業	9	73	12	250
サービス業	175	1,824	185	2,083

資料/事業所・企業統計調査

商 業

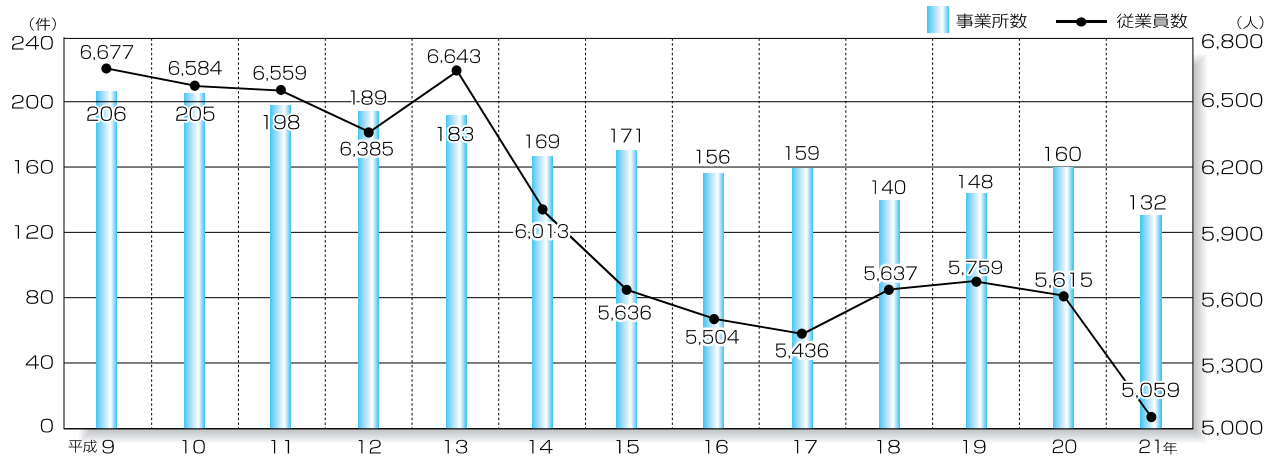
商業の推移



資料/商業統計調査

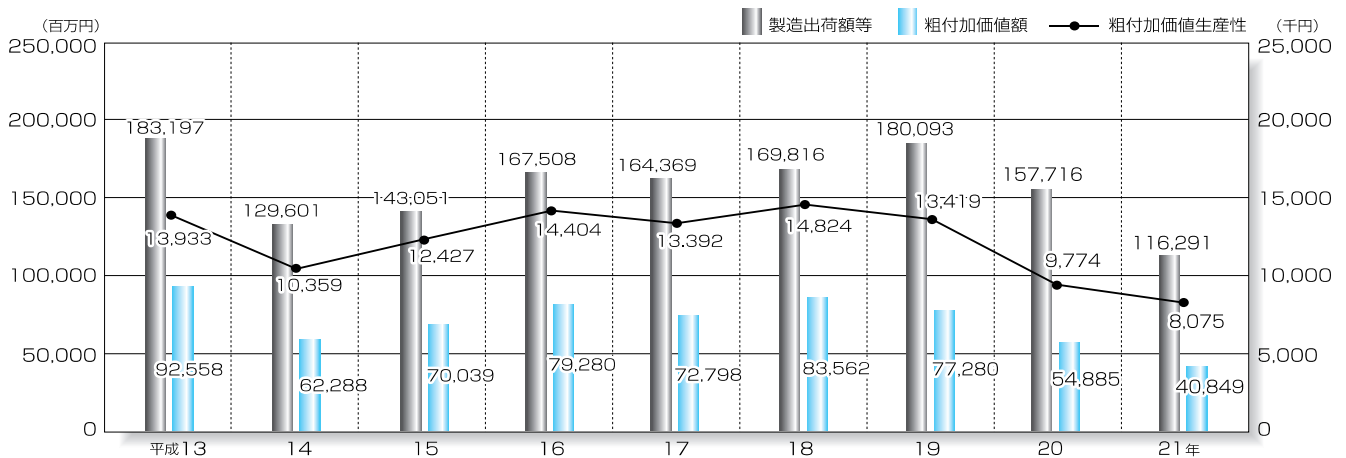
製造業

事業所数・従業者数の推移



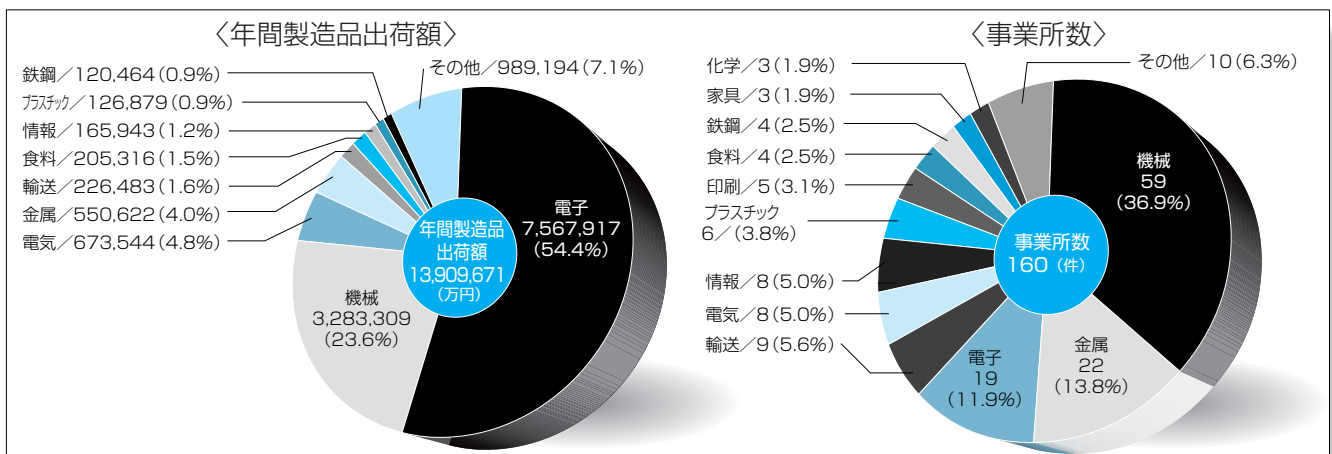
注) 従業者4人以上の事業所 平成21年は平成21年工業統計調査県速報値 資料/工業統計調査

箕輪町の工業統計推移



注) 従業者4人以上の事業所 平成21年は平成21年工業統計調査県速報値 資料/工業統計調査

平成20年工業の生産別分類構成



※従業者4人以上の事業所 資料/平成20年工業統計調査

農業

農業粗生産額の推移

※平成19年から調査廃止

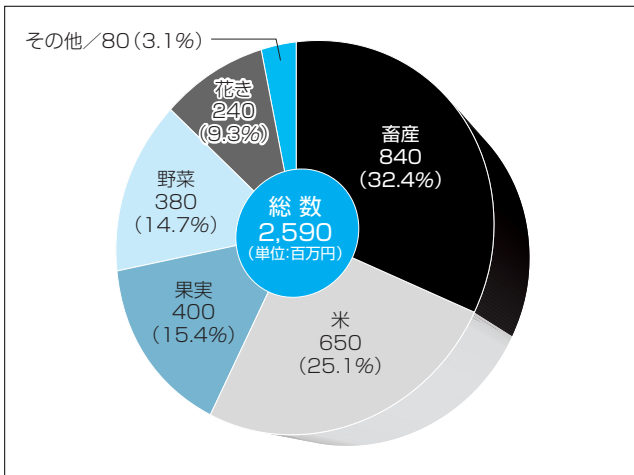
単位：百万円

年次	総計	作物合計	米	野菜	果実	花き	その他	養蚕	畜産合計	肉牛	乳牛	豚	その他	加工農産物
平成13年	3,020	1,880	790	360	380	240	110	10	1,130	110	1,020	—	0	0
14年	2,970	1,890	750	350	430	260	100	10	1,070	130	940	—	0	0
15年	2,890	1,850	760	370	390	250	80	0	1,040	120	920	—	0	0
16年	2,720	1,750	720	380	330	250	70	0	970	130	840	—	0	0
17年	2,650	1,760	700	360	390	230	80	0	890	120	760	—	10	0
18年	2,590	1,750	650	380	400	240	80	0	840	120	710	—	10	0

資料／長野県農林業市町村統計書

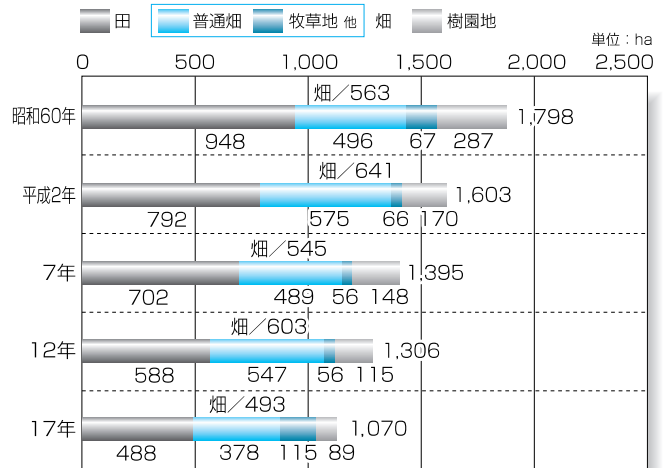
平成18年農業粗生産額

※平成19年から調査廃止



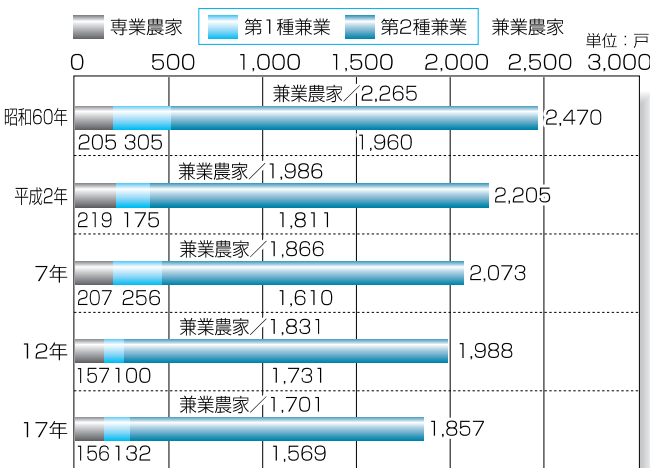
資料／長野県農林業市町村統計書

経営耕地面積の推移(販売農家)



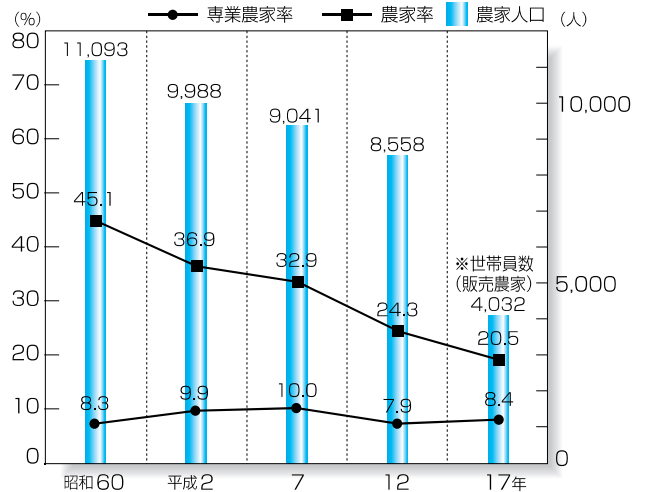
資料／農林業センサス

農家数の推移



資料／農林業センサス

農家率・専業農家率及び農業人口



※H17年調査から調査単位等が変更になりました。資料／農林業センサス

国民年金〈拠出年金の推移〉

単位：千円

区分 年度	被保険者数	老齢年金		通算老齢年金		障害年金		母子年金		寡婦年金合計		合計	
		件数	金額	件数	金額	件数	金額	件数	金額	件数	金額	件数	金額
平成15	3,504	4,103	2,815,715	556	123,798	24	20,922	—	—	6	3,169	4,689	2,963,604
16	3,374	4,308	2,961,239	528	117,548	23	19,862	—	—	4	2,093	4,863	3,100,742
17	3,413	4,544	3,151,367	496	111,454	21	18,273	—	—	3	1,694	5,064	3,282,788
18	3,256	4,747	3,294,771	463	104,188	20	17,426	0	0	2	1,137	5,232	3,417,522
19	3,071	4,931	3,444,685	435	99,296	17	14,654	0	0	0	0	5,383	3,558,635
20	3,134	5,170	3,633,451	422	94,978	15	12,872	0	0	4	1,949	5,611	3,743,250
21	3,148	5,461	3,844,391	400	89,187	14	12,079	0	0	3	1,549	5,878	3,947,206

資料／国民年金事業年報

国民年金〈福祉年金の推移〉

単位：千円

区分 年度	老齢福祉		障害・遺族基礎		合計	
	件数	金額	件数	金額	件数	金額
平成15	13	4,746	255	229,534	268	234,280
16	9	3,288	271	241,452	280	244,740
17	6	2,067	295	260,653	301	262,720
18	2	406	309	274,727	311	275,133
19	2	406	320	281,948	322	282,354
20	2	406	332	286,956	334	287,362
21	2	406	341	297,774	343	298,180

資料／国民年金事業年報

国民健康保険加入・給付状況の推移

単位：千円

年度	加入世帯数	被保険者数	診療費		保険者負担
			件数	金額	
平成15	4,286	8,908	68,543	1,202,400	857,723
16	4,423	9,128	72,434	1,328,860	963,662
17	4,439	9,021	76,644	1,387,458	1,016,461
18	4,561	9,168	82,835	1,412,512	1,049,540
19	4,449	8,787	87,228	1,576,050	1,186,956
20	3,548	6,391	87,296	1,554,017	1,133,271
21	3,492	6,435	89,435	1,724,772	1,250,593

資料／国保事業年報

老人医療事業の推移

単位：千円

年度	受給対象者(人)	医療費		老人保健支弁額
		件数	金額	
平成15	3,574	75,516	2,030,605	1,860,883
16	3,424	75,751	1,975,973	1,804,711
17	3,269	73,132	2,089,517	1,913,734
18	3,126	73,128	2,035,443	1,843,469
19	3,000	69,985	2,021,376	1,821,895
20	2,987	7,075	191,805	173,268

資料／老人医療事業年報
※H20は精算分

後期高齢者医療制度加入・給付状況の推移

単位：千円

年度	被保険者数(人)	医療費		支弁額
		件数	金額	
平成20	3,046	70,128	1,895,713	1,715,244
21	3,121	80,010	2,319,463	2,107,379

資料／長野県後期高齢者広域連合 医療給付状況

介護保険認定・給付状況の推移

単位：人

単位 件数：件 金額：千円

年度	認定者数										費用額						保険給付費 金額	
	1 要支援	2 要支援	要 支援	要 介護	経 過的 介護	1 要介護	2 要介護	3 要介護	4 要介護	5 要介護	計	居宅サービス		地域密着型サービス		施設サービス		
												件数	金額	件数	金額	件数		金額
平成16年	—	—	38	—	291	89	93	87	97	695	19,154	648,686	—	—	1,732	558,484	1,073,964	
17年	—	—	42	—	317	108	100	78	87	732	21,387	713,331	—	—	1,800	533,211	1,116,735	
18年	30	58	—	0	244	125	92	93	93	735	18,377	610,151	124	28,556	1,577	416,953	956,439	
19年	26	64	—	0	209	149	112	88	91	739	20,677	722,246	232	55,610	1,635	448,197	1,110,391	
20年	13	86	—	0	178	154	137	87	99	754	20,619	759,611	289	73,297	1,608	431,086	1,144,538	
21年	23	72	—	0	171	158	148	95	110	777	21,222	811,925	305	79,912	1,730	478,443	1,240,948	

* -欄は制度改正に伴う非該当項目 資料／介護保険事業状況報告年報

保育施設の状況

() 内は未満児数 単位：人

保育園名	開設年月日	定員数	児童数	職員数		
				保育士	その他	計
沢 保育園	S27.4.1	140	144(24)	20	4	24
上古田保育園	S28.4.20	90	55(8)	8	2	10
松島保育園	H11.4.1	200	188(33)	24	6	30
木下北保育園	S24.7.1	120	97(18)	13	2	15
三日町保育園	S32.10.1	60	62(12)	10	2	12
長岡保育園	S29.8.20	60	47(6)	5	2	7
おごち保育園	S31.2.6	60	61(6)	7	2	9
木下南保育園	S53.4.1	60	72(7)	9	2	11
長田保育園	S58.3.31	90	92(11)	10	2	12
計		880	818(125)	106	24	130

資料/子ども未来課 平成22年4月1日現在

母子保健事業の状況

単位：人

実施事業名	平成18年度		平成19年度		平成20年度		平成21年度	
	回数	延人数	回数	延人数	回数	延人数	回数	延人数
母子保健手帳交付		266		220		259		253
妊婦健診(1人2回)		509		*793		*963		*3,241
母親学級	12	197	16	194	16	176	16	268
4か月児健診	12	271	12	247	12	223	12	242
7か月児相談	12	235	12	223	12	213	12	225
10か月児相談	12	218	12	256	12	218	12	207
1歳児健診	12	219	12	270	12	231	12	209
1歳6か月児健診	12	221	12	243	12	252	12	206
2歳児健診	12	245	12	215	12	272	9	171
3歳児健診	12	238	12	245	12	216	12	257
その他の母子事業	154	2,904	207	2,887	227	3,189	238	2,971

*19年度より1人5回
*21年度は1人14回

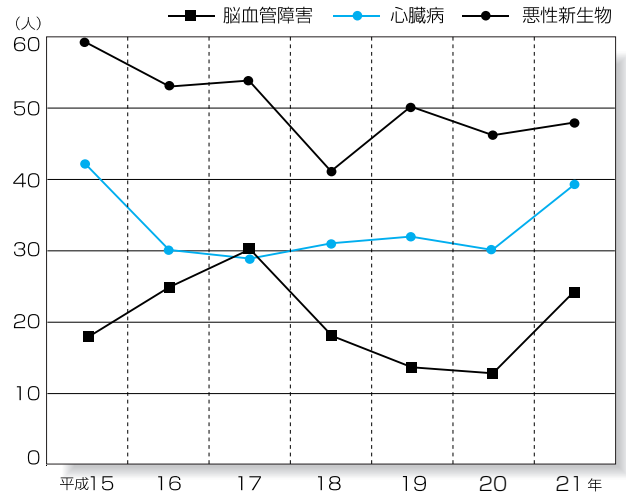
資料/保健福祉課

三大死因の死亡者数と比率の推移

単位：人

年	平成15	16	17	18	19	20	21年
脳血管障害	18	25	30	18	14	13	24
心臓病	42	30	29	31	33	30	49
悪性新生物	59	53	54	41	50	46	48
計	119	108	113	90	97	89	121
死亡者数	219	194	219	213	194	210	226
比率(%)	54.3	55.7	51.6	42.3	50.0	42.4	53.5

資料/保健福祉課



資料/保健福祉課

各種検診の状況

単位：人

年度	循環器検診	総合循環器検診	胃がん検診受診者	がん発見者	大腸がん検診受診者	がん発見者	胸部レントゲン受診者	結核発見者	肺がん発見者	肺がんCT検診受診者	がん発見者	子宮がん検診受診者	がん発見者	乳がん検診受診者	がん発見者	前立腺がん検診受診者	がん発見者
平成15	2,300	563	1,945	2	2,282	1	5,240	0	5			563	0	942	4		
16	2,346	409	1,741	1	1,987	2	5,202	1	5	562	5	581	0	752	2	599	7
17	2,446	365	1,716	4	1,980	2	2,711	0	5	517	2	323	0	625	2	462	4
18	2,539	331	1,640	2	2,049	3	2,773	0	2	523	4	345	1	559	1	480	0
19	2,542	354	1,675	4	2,099	3	2,688	1	4	569	4	344	0	641	0	540	2
20	*1 439	*2 1,344	1,437	1	1,872	2	2,595	0	1	585	1	401	0	724	0	467	0
21	*1 406	*2 1,656	1,434	1	1,894	3	2,547	0	1	542	0	588	0	999	0	450	0

*1.2は平成20年度から制度変更 (*2は特定健診)

資料/保健福祉課

都市計画道路の状況

単位：m

街路名	幅員	計画延長	改良済延長	計画決定年月日
東 部 線	25~31	6,460	5,600	昭和48.10.1
国 道 線	16~20	4,180	280	昭和44.3.31
松島駅前線	16	210	210	昭和47.10.2
中 央 線	16~20	1,210	0	昭和44.3.31
南部西部線	12~19	3,860	463	昭和48.10.1
十 沢 線	9~12	2,030	1,543	昭和44.3.31
木下・三日町線	12~24	1,660	710	昭和48.10.1
合 計		19,610	8,810	

資料／建設水道課 平成22年4月1日現在

都市計画公園の状況

公園名	計画面積 (ha)	計画決定年月日	完成率
みのわ天竜公園	1.70		100%
垣外児童公園	0.21	昭和48. 6.25	100%
中町児童公園	0.11	昭和49.10.24	100%
深 沢 公 園	1.10		100%
番 場 原 公 園	11.4	昭和60. 7.15	72%

資料／建設水道課 平成22年4月1日現在

道路の状況

単位：km

国 道			県 道			町 道		
実延長	舗装道	舗装率	実延長	舗装道	舗装率	実延長	舗装道	舗装率
12.5	12.5	100%	25.2	25.2	100%	412.6	317.3	76.9%

資料／建設水道課 平成22年4月1日現在

公営住宅

住宅種別	団地名	種別	棟数	戸数	建設年度
県営	木下第2団地	簡平・簡二	11棟	70戸	昭和48~52
	沢住宅団地	簡平・簡二	10棟	54戸	昭和47~50
町営	上古田団地	簡平	4棟	20戸	昭和52~53
	長岡住宅団地	簡二	3棟	21戸	昭和57~61
	長岡住宅団地	木一	3棟	4戸	平成 2~ 4
		木二		14戸	
長岡住宅団地	木一	3棟	12戸	平成12~13	

資料／建設水道課 平成22年4月1日現在

下水道の状況

名称	面積 (ha)	許可年月日	建設年度
公 共 下 水 道	607	平成22. 3. 3	平成元~23
特定環境保全公共下水道	368.3	平成22. 3. 3	平成9~23
農集排南小河内	65	昭和60. 5.18	昭和60~63
農 集 排 長 岡	52	平成 元. 5.29	平成元~ 5
農集排北小河内	37	平成 4. 4. 9	平成4~ 7
農集排西部南	40	平成 6. 6.23	平成6~10
農集排西部中	42	平成 8. 5.10	平成8~12
農 集 排 東 部	158	平成 9. 5. 1	平成9~14

資料／建設水道課 平成22年4月1日現在

下水道普及と水洗化の状況

	区域内計画人口 (A) 人	供用開始区域内人口 (B) 人	水洗化人口 (C) 人	普及率 人口 (B/A) 率	水洗化率 人口 (C/B) 率
公共下水道	13,900	10,694	8,315	76.9	77.8
特定環境保全公共下水道	8,100	6,177	3,685	76.3	59.7

		供用開始区域内人口 (B) 人	水洗化人口 (C) 人	水洗化率 人口 (C/B) 率
農業集落排水	南小河内	592	527	89.0
	長岡	1,220	975	79.9
	北小河内	1,128	1,009	89.5
	西部南(富田・中曽根)	711	621	87.3
	西部中(上古田・中原)	1,089	716	65.7
	東部(三日町・福与)	1,458	1,009	69.2

資料/建設水道課 平成22年3月31日現在

町営水道普及状況

単位：人

年度	行政区域内人口 (A)	計画給水人口 (B)	現在給水人口 (C)	普及率	
				(C/A) %	(C/B) %
平成15	26,326	23,400	23,193	88.1	99.1
16	26,359	23,400	23,340	88.5	99.7
17	26,292	23,400	23,371	88.9	99.9
18	26,343	27,300	23,736	90.1	86.9
19	26,571	27,300	23,955	90.2	87.7
20	26,228	27,300	23,837	90.9	87.3
21	25,814	27,300	23,195	89.9	85.0

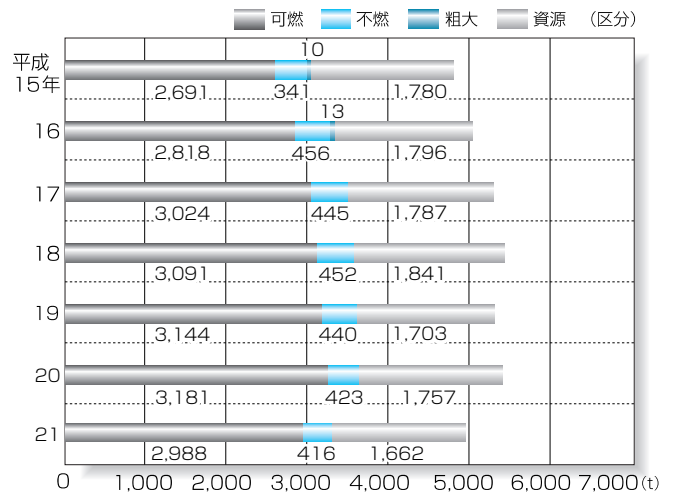
資料/建設水道課

ゴミ収集量の状況

単位：t

区分	年度	平成15	16	17	18	19	20	21
可燃		2,691	2,818	3,024	3,091	3,144	3,181	2,988
不燃		341	456	445	452	440	423	416
粗大		10	13	※0	※0	※0	※0	※0
資源(古紙類)		1,335	1,331	1,334	1,396	1,266	1,339	1,249
資源(缶びん・ペットボトル)		187	183	173	163	158	154	146
資源(プラスチック)		258	282	280	282	279	264	267
全体		4,822	5,083	5,256	5,384	5,287	5,361	5,066

※収集廃止



資料/住民環境課

緊急出動の状況

単位：人

年次	出動件数	出動件数の内訳					搬送人員
		急病	交通事故	一般負傷	転院搬送	その他	
平成15	844	448	116	96	142	42	831
16	813	435	138	79	115	46	797
17	840	470	116	104	117	33	827
18	865	497	121	104	98	45	851
19	823	490	99	118	66	50	783
20	726	401	91	117	84	33	693
21	764	444	75	115	81	49	694

資料/箕輪消防署

消防設備の状況

区分	署数	職員数	消防ポンプ自動車	救急車	指揮車	救助工作車	搬送車	消火栓	防火水槽
箕輪消防署	1	29	2	2 (高規格救急車)	1	1	1	703	216

区分	分団数	団員数	消防ポンプ自動車	小型動力ポンプ	小型動力ポンプ積載車
町消防団	6	448	6	34	11

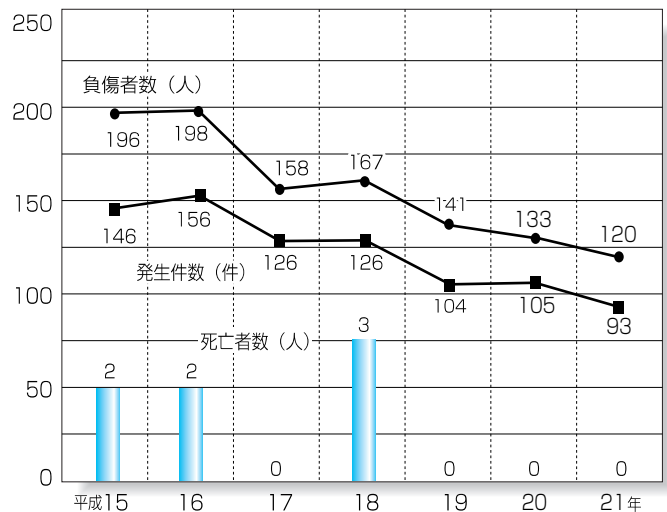
資料/箕輪消防署 平成22年4月1日現在

年次別火災状況

内容 年次	発生件数					焼損面積		損害積額 (千円)
	建物	林野	車両	その他	合計	建物 (m)	林野 (a)	
平成15	9	—	1	5	15	433	—	30,319
16	8	—	2	6	16	375	—	15,263
17	9	—	—	5	14	344	—	6,510
18	5	0	1	8	14	510	0	15,151
19	6	0	1	2	9	273	0	11,447
20	4	0	3	0	7	240	0	22,434
21	2	0	1	4	7	170	0	7,331

資料/箕輪消防署

交通事故発生状況



資料/平成21年 交通統計

小・中学校の状況

単位：人

学校名	学級数	男	女	計	教員数	事務職数	その他	計
箕輪中部小学校	27	389	340	729	42	2	9	49
箕輪北小学校	16	221	203	424	25	1	5	28
箕輪南小学校	7	43	44	87	12	1	4	17
箕輪東小学校	8	108	85	193	13	1	5	18
箕輪西小学校	8	54	49	103	13	1	4	18
小計	66	815	721	1,536	105	6	27	130
箕輪中学校	20	359	350	709	42	2	15	59
合計	86	1,174	1,071	2,245	147	8	42	189

資料／学校基本調査 平成22年5月1日現在

図書館分類別蔵書数

単位：冊

総記	宗教・哲学	歴史・地理	社会学科	自然学科	工業	産業	芸術・運動	語学	文学
987	1,431	3,539	4,085	1,801	1,981	821	3,986	630	20,438
絵本	紙しばい	児童その他	ビデオ	雑誌	郷土	中村文庫	合計		
9,048	1,111	13,085	883	1,195	3,192	1,642	69,855		

資料／箕輪町図書館 平成22年3月31日現在

体育施設、文化施設等の利用状況

施設名	単位	平成15	16	17	18	19	20	21年度
番場原グランド	件	566	356	286	387	390	497	476
上古田グランド	件	254	193	168	210	187	247	260
沢グランド	件	313	251	191	175	205	220	259
町スイミングプール	人	5,298	4,541	5,675	4,315	3,419	4,035	4,120
番場原テニスコート	件	277	227	175	249	314	291	285
町民体育館・武道館	件	1,751	1,751	1,407	1,418	1,314	1,525	1,515
学校体育館 (社会体育館)	件	2,097	2,105	2,179	2,278	2,078	2,215	2,244
博物館	人	1,942	1,770	2,232	1,873	1,784	1,896	2,164
文化センター	人	50,029	56,831	56,060	54,025	55,931	57,758	54,771
ながた自然公園キャンプ場 (キャビン・ツリーハウス・テントサイト)	人	3,710	3,443	3,726	3,188	3,289	3,229	3,052
長田テニスコート	人	2,271	3,308	3,542	2,760	3,244	2,756	2,864
萱野高原キャンプ場 (テント・貸部屋)	人	599	705	1,313	572	1,109	1,183	890

資料／生涯学習課 ながた自然公園

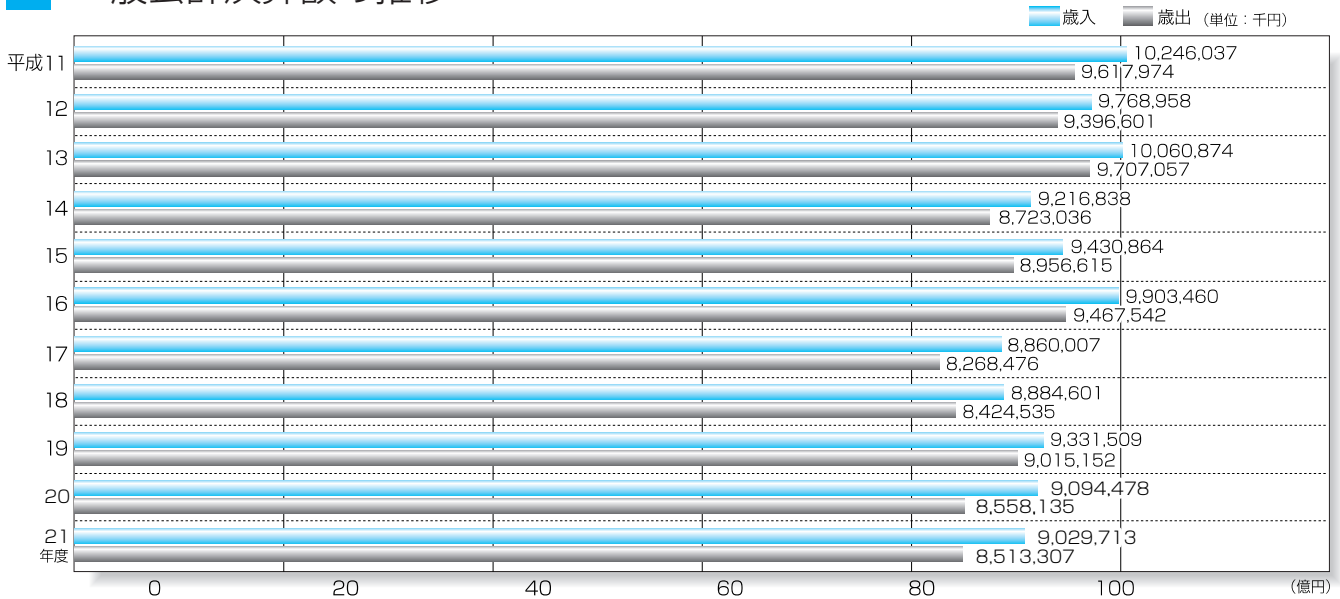
社会教育活動の状況

公民館学級	4学級
公民館講座	9講座
スポーツ教室	8教室
スポーツ大会	4大会
社会教育登録団体	67団体
図書館サークル	2団体

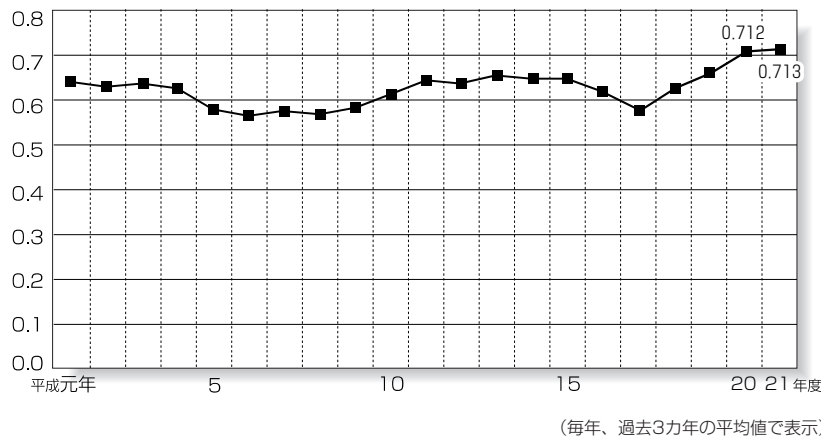
資料／生涯学習課 平成22年4月1日現在



一般会計決算額の推移



財政力指数



年度	財政力指数順位	
	県内町村	郡内
平成元年	8	1
2年	8	1
3年	8	1
4年	6	1
5年	9	1
6年	7	1
7年	7	1
8年	9	2
9年	6	1
10年	6	1
11年	4	1
12年	4	1
13年	4	1
14年	4	1
15年	4	1
16年	7	2
17年	7	2
18年	5	2
19年	6	2
20年	4	1
21年	4	1

特別会計 (企業会計含む)

単位：千円

会計名		21年度歳入決算額	21年度歳出決算額	備考
国民健康保険特別会計	事業勘定	2,162,312	2,117,780	
	施設勘定	111,085	101,549	
後期高齢者医療特別会計		192,825	189,190	
老人保健医療特別会計		3,503	3,597	
介護保険特別会計		1,423,323	1,399,380	
農業集落排水処理施設特別会計		377,644	377,201	
公共下水道特別会計		1,065,728	1,065,333	
水道事業会計 (消費税抜)	収益的収支	478,228	476,389	
	資本的収支	183,628	401,431	歳入の不足額については内部留保資金等で補てんしました

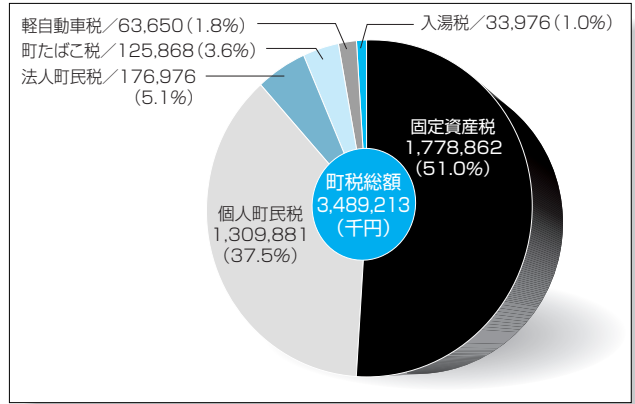
平成21年度一般会計決算状況

〈歳入の内訳〉

単位：千円

区分	決算額	構成比 (%)
町 税	3,489,213	38.6
譲与税・交付金	509,948	5.6
地方交付税	1,595,781	17.7
国庫支出金	791,343	8.8
県 支 出 金	367,754	4.1
繰 入 金	138,614	1.5
繰 越 金	536,343	5.9
町 債	727,500	8.1
そ の 他	873,217	9.7
歳 入 合 計	9,029,713	100.0

(決算書から)



〈目的別歳出の内訳〉

単位：千円

区分	決算額	構成比 (%)
議 会 費	110,916	1.3
総 務 費	1,455,565	17.1
民 生 費	1,848,356	21.7
衛 生 費	1,028,748	12.1
農 林 水 産 費	473,331	5.6
商 工 費	596,767	7.0
土 木 費	693,713	8.1
消 防 費	325,757	3.8
教 育 費	941,966	11.1
災 害 復 旧 費	4,889	0.1
公 債 費	1,033,299	12.1
歳 出 合 計	8,513,307	100

(決算書から)

〈性質別歳出の内訳〉

単位：千円

区分	決算額	構成比 (%)
人 件 費	1,701,973	20.0
物 件 費	1,025,000	12.0
補 助 費 等	1,591,037	18.7
維 持 補 修 費	40,582	0.5
扶 助 費	752,613	8.8
普通建設事業費	912,806	10.7
災 害 復 旧 費	4,889	0.1
公 債 費	1,033,299	12.2
積 立 金	104,146	1.2
投資および出資金	0	0.0
貸 付 金	314,844	3.7
繰 出 金	1,032,118	12.1
歳 出 合 計	8,513,307	100.0

(決算分析から)

平成22年度一般会計当初予算の状況

〈歳入の内訳〉

単位：千円

区分	予算額	構成比 (%)
町 税	3,304,737	39.5
譲与税・交付金	466,847	5.6
地方交付税	1,450,000	17.3
国庫支出金	647,000	7.7
県 支 出 金	425,995	5.1
繰 入 金	344,473	4.1
繰 越 金	300,000	3.6
町 債	669,200	8.0
そ の 他	761,748	9.1
歳 入 合 計	8,370,000	100

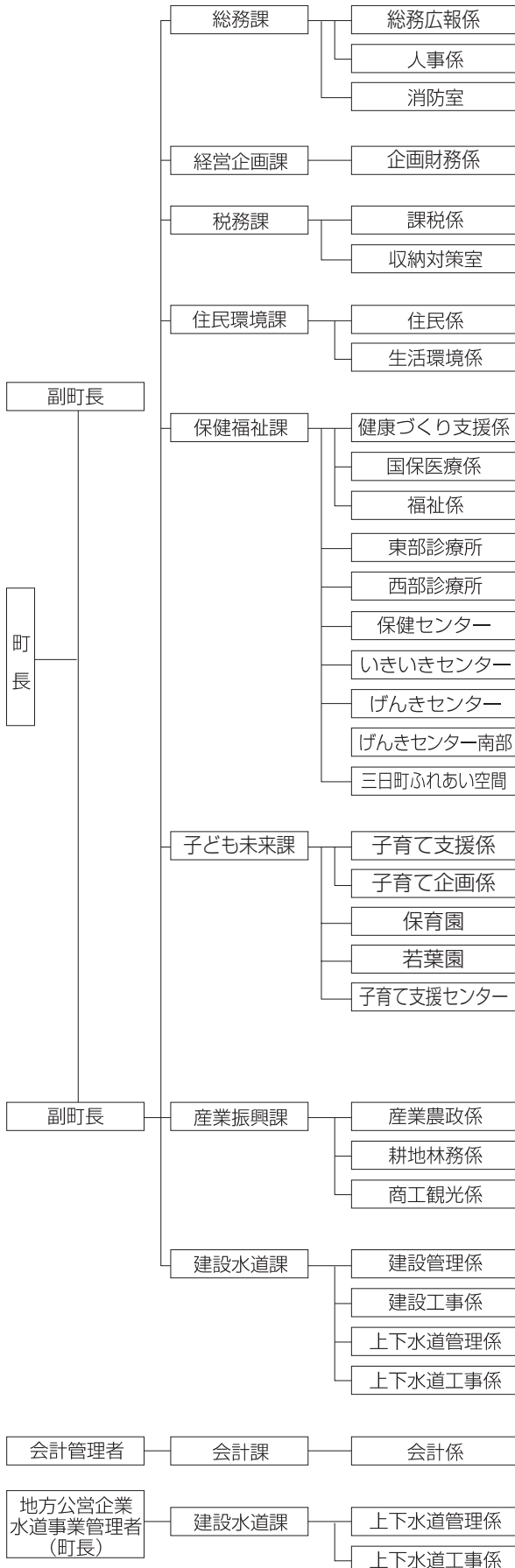
〈歳出の内訳〉

単位：千円

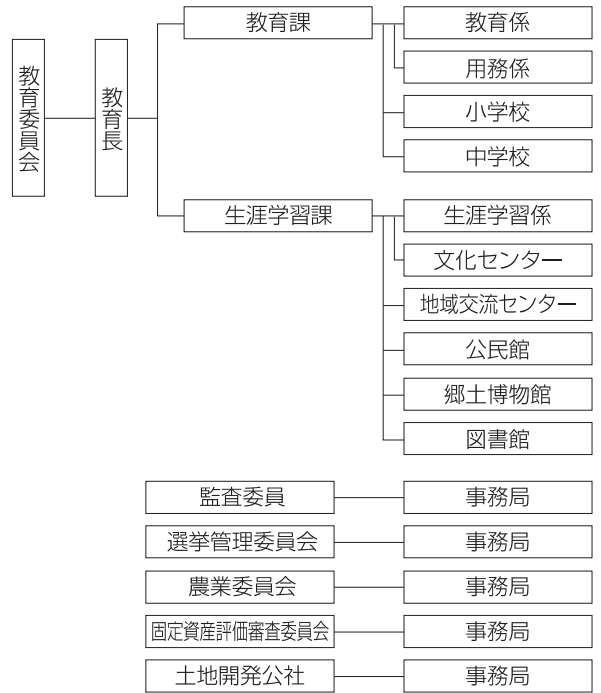
区分	予算額	構成比 (%)
議 会 費	92,045	1.1
総 務 費	1,063,012	12.7
民 生 費	2,237,947	26.7
衛 生 費	1,086,643	13.0
農 林 水 産 費	539,175	6.4
商 工 費	542,308	6.5
土 木 費	750,190	9.0
消 防 費	340,866	4.1
教 育 費	728,584	8.7
災 害 復 旧 費	0	0.0
公 債 費	952,230	11.4
諸 支 出 金	0	0.0
予 備 費	37,000	0.4
歳 出 合 計	8,370,000	100

資料／経営企画課

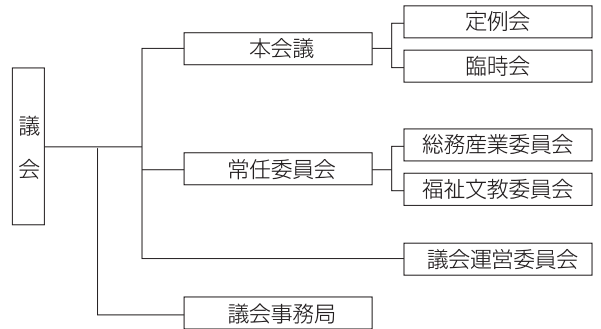
行政機構図



行政委員会等機構図



議会機構図



一部事務組合

- 上伊那広域連合
上伊那2市3町3村で構成（伊那市、駒ヶ根市、辰野町、箕輪町、飯島町、南箕輪村、宮田村、中川村）
- 伊北環境行政組合（クリーンセンターハ乙女）
辰野町、箕輪町、南箕輪村の2町1村で構成
- 伊那中央行政組合（焼却場、し尿処理、病院）
伊那市、箕輪町、南箕輪村の1市1町1村で構成
- 伊那消防組合（伊那消防署、辰野消防署、高遠消防署、箕輪消防署）
伊那市、辰野町、箕輪町、南箕輪村の1市2町1村で構成
- 長野県上伊那広域水道用水企業団
長野県、伊那市、駒ヶ根市、箕輪町、南箕輪村、宮田村の1県2市1町2村で構成
- 長野県市町村総合事務組合
長野県内の市町村で構成
- 長野県後期高齢者医療広域連合
長野県内の全市町村で構成

町の鳥



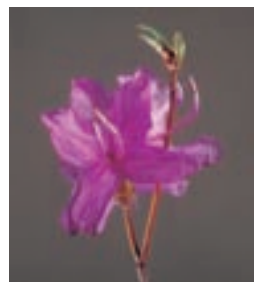
キセキレイ
(平成12年11月15日制定)

町の木



けやき
(昭和60年7月1日制定)

町の花



いわやまつつじ
(昭和60年7月1日制定)

箕輪町の歌

(昭和四十年四月五日制定)

一、明け渡る

輝ける
天竜川は
流るるところ
うるわしき
恵み思わん
伊那の国原
四方の山脈
滔滔と
わが箕輪
この故郷や
明け暮れに

二、落原や

王墓の
豊かに捨る
拓きし大地
祖先らの
勤め励まん
箕輪遺跡や
遠き歴史よ
穀倉と
箕輪郷
命受けつぎ
もろとも

三、ものつくる

盛り上がる
かいなを組み
理想は高し
新しき
明日を築かん
いざやたえん
我等の箕輪
機械のひびき
若き力よ
ゆるぎなき
箕輪町
文化を育て
とこしえに
栄えゆく

箕輪町町勢要覧

平成22年10月発行

編集／箕輪町役場 経営企画課

発行／箕輪町役場 経営企画課

〒399-4695 長野県上伊那郡箕輪町大字中箕輪10298番地

印刷／龍共印刷株式会社



エコアクション21

認証・登録番号 0000631
箕輪町はエコアクション21の認証を取得しています。