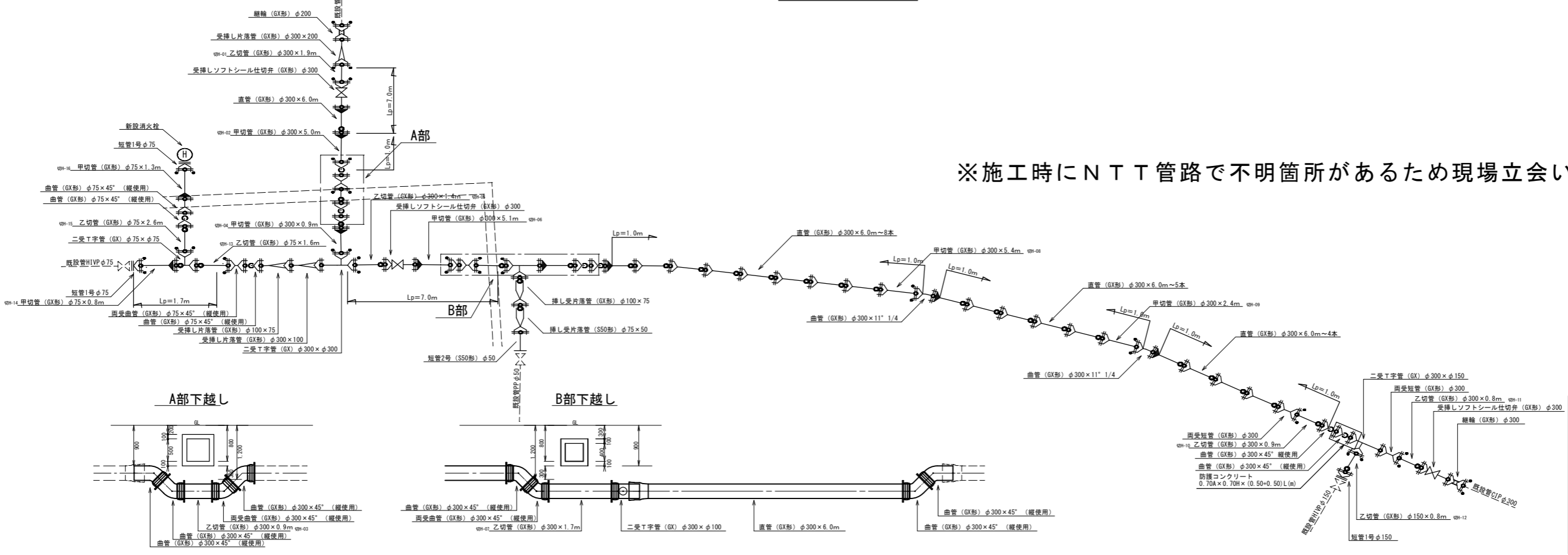


配管詳細図 S=FREE



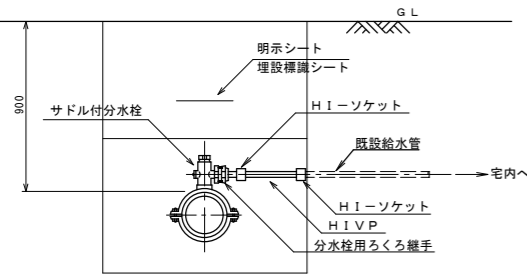
※施工時にNTT管路で不明箇所があるため現場立会いをすること。

— : 不平均力
Lp : 必要一体化長さ
設計水圧 : 0.35MPa
標準土盛り : 0.90m

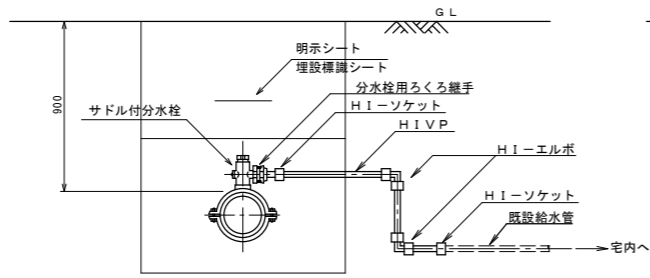
令和5年度 重要給水施設配水管布設工事(4工区)	
配管平面図	縮尺 図示
箕輪町 木下 町道378号線、町道55号線他	
照査	設計
製園	製園
図面番号	9 葉中之 1
箕輪町役場	

給水管取出し標準図及び給水管資材表
S=FREE

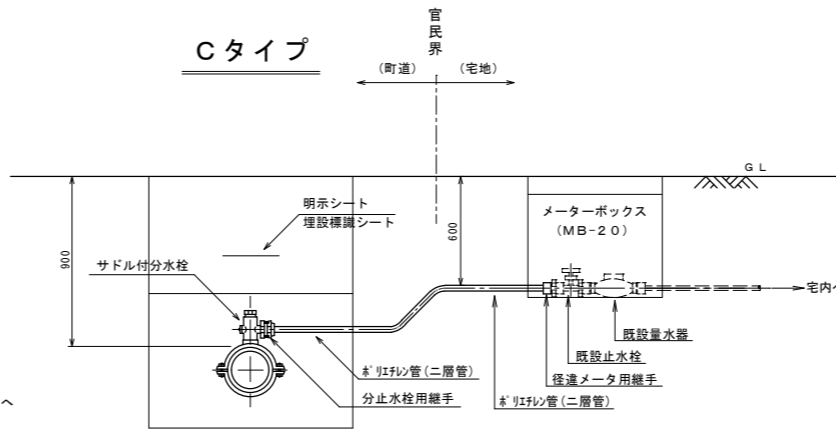
Aタイプ



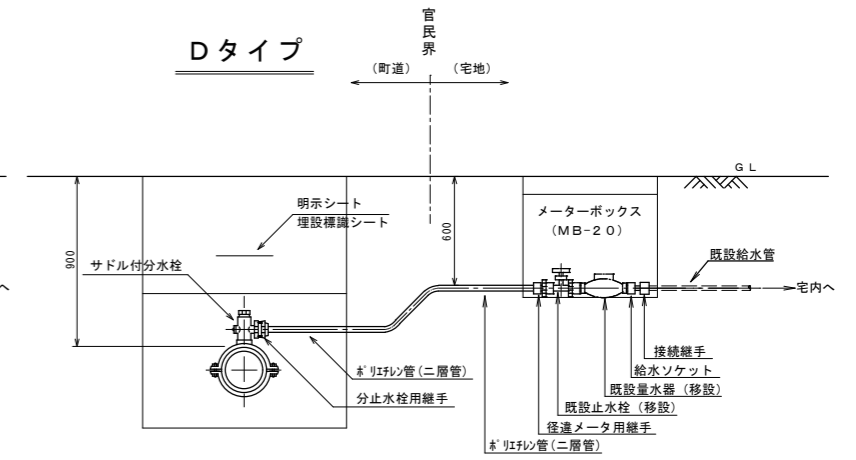
Bタイプ



Cタイプ



Dタイプ



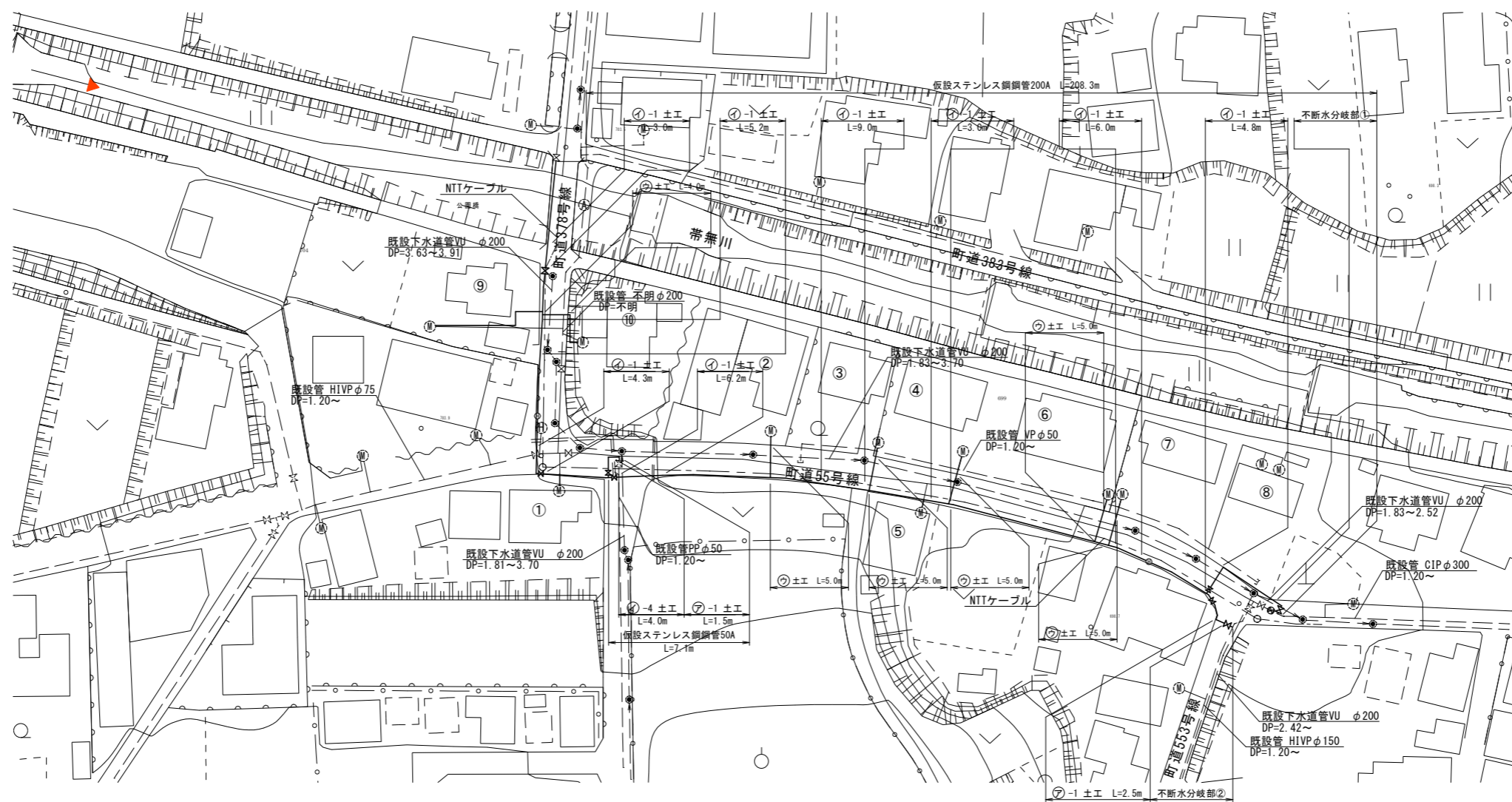
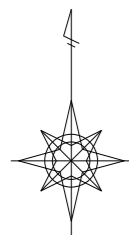
※1) 既設管がHI-V管及びPE管の場合は掘削内で同管種にて接続する。
 ※2) 既設管が不明の場合、管種はHI-V管として掘削内で接続する。
 ※3) 既設管がHI-V管・PE管以外の場合は、C及びDタイプで対応する。

※1) 既設管がHI-V管及びPE管の場合は同管種にて接続する。
 ※2) 既設管が不明の場合、管種はHI-V管として接続する。
 ※3) 既設管がHI-V管・PE管以外の場合は、C及びDタイプで対応する。

給水管資材表

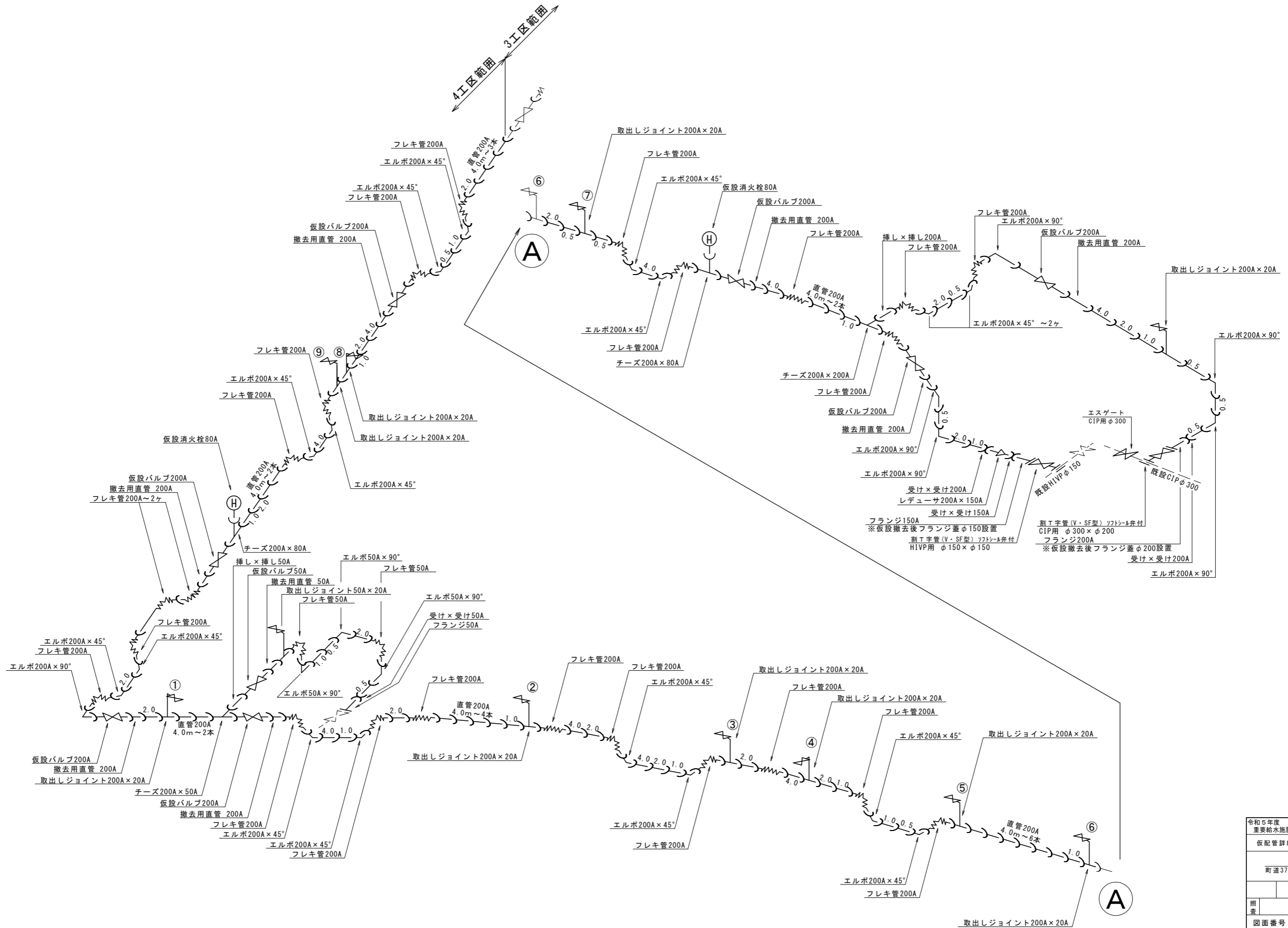
番号	タイプ	鑄鉄製サドル付分水栓 (DCIP用・ISO規格)		分水栓用継手		分水栓用ろくろ継手		PE管		HI-V管		径進メータ用継手 φ20P×13	埋設用 ゲートバルブ φ40 φ30	止水篋 (ゲートバルブ用) φ13~25	PEエルボ		HIエルボ		HIソケット		ロケーティングワイヤー	A	B	C
		φ300×φ25	φ300×φ20	φ25	φ20	φ25	φ20	φ25	φ20	φ25×90°	φ20×90°				φ25	φ20	φ25	φ20	(町道As)	(民地As)		(未舗装)		
1	B		1			1					1.3							1		2	1.3	1.5		
2	B		1			1					1.3							1		2	1.3	1.5		
3	C		1		1			6.1				1			1						6.1	2.8		3.8
4	C		1		1			6.7				1			1						6.7	2.1	5.1	
5	B		1			1					1.3							1		2	1.3	1.5		
6	C		1		1			6.0				1			1						6.0	2.2		4.3
7	C		1		1			6.7				1			1						6.7	2.2	5.0	
8	B		1			1					2.2							1		2	2.2	2.4		
計			8		4	4		25.5			6.1	4			4		4	4	8		31.6	16.2	10.1	8.1

仮配管平面図 S=1:500



令和5年度 重要給水施設配水管布設替工事(4工区)			
仮配管平面図		縮尺 図示	
箕輪町 木下 町道378号線、町道55号線他			
照査	設計	製図	
図面番号 9		葉中之 3	
箕輪町役場			

仮配管詳細図 S=FREE

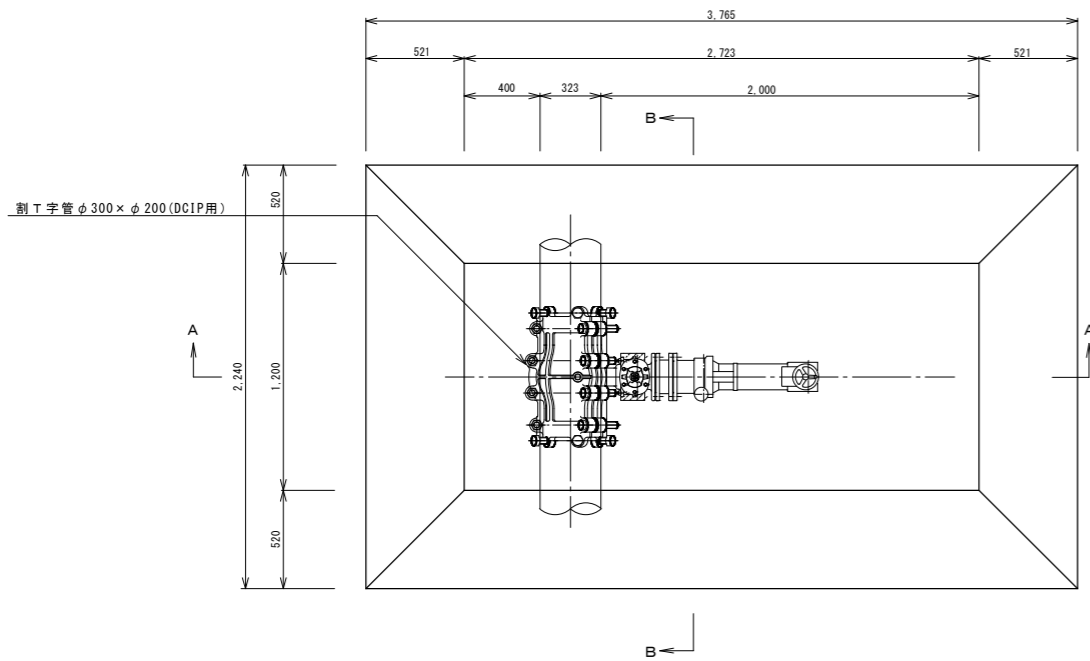


令和5年度	
重要給水施設配水管布設替工事(4工区)	
仮配管詳細図	縮尺 図示
箕輪町 木下	
町道378号線、町道55号線他	
照査	設計
製図	
図面番号 9 葉中之 4	
箕輪町役場	

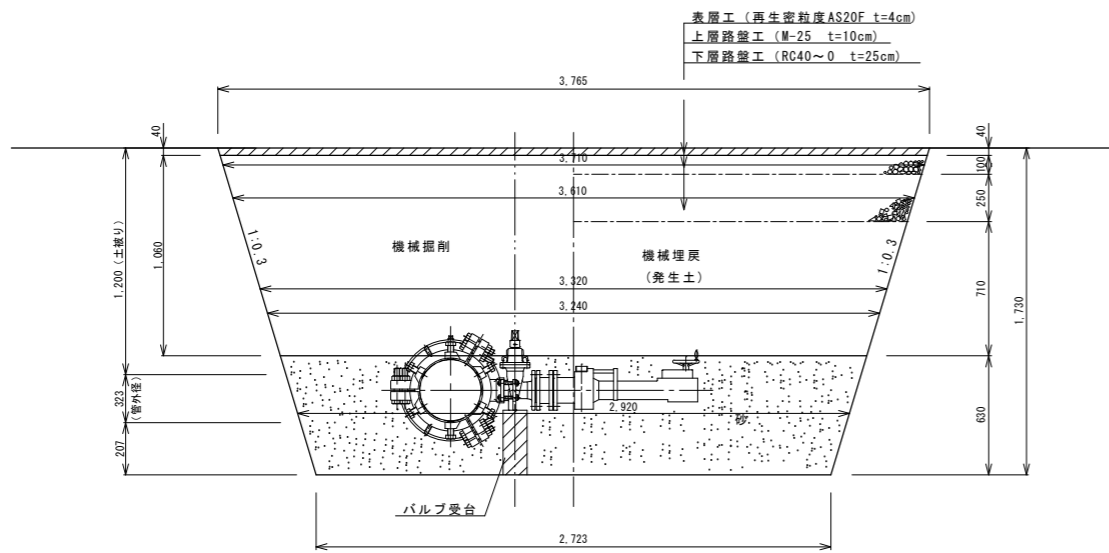
不断水分岐工①
DCIPφ300(本管)×φ200(分岐)

不断水分岐標準図 S=1:20

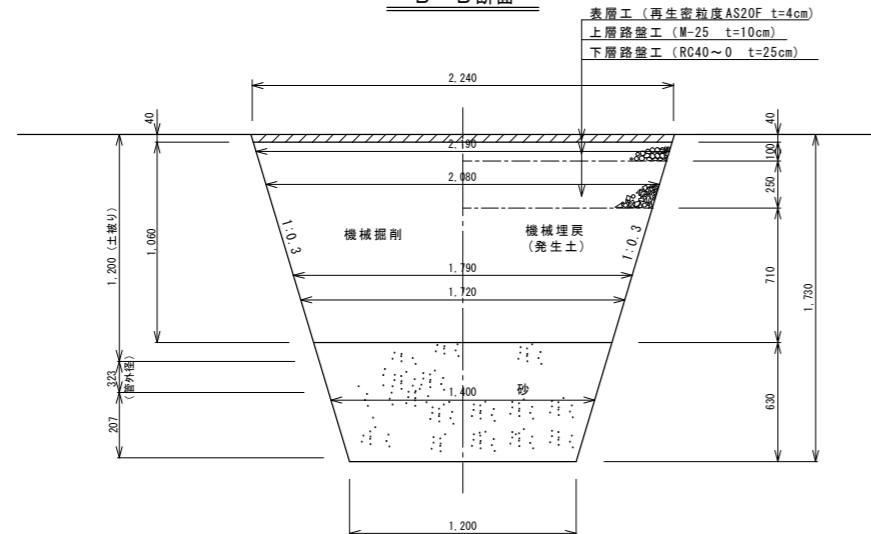
平面図



A-A断面

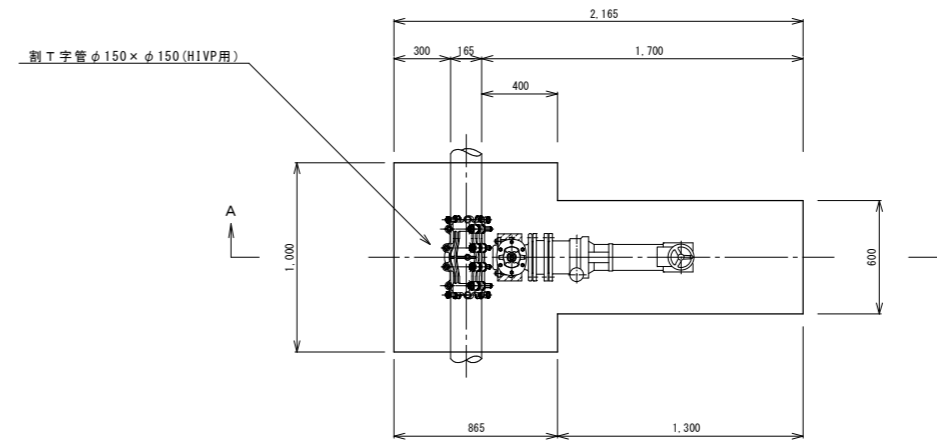


B-B断面

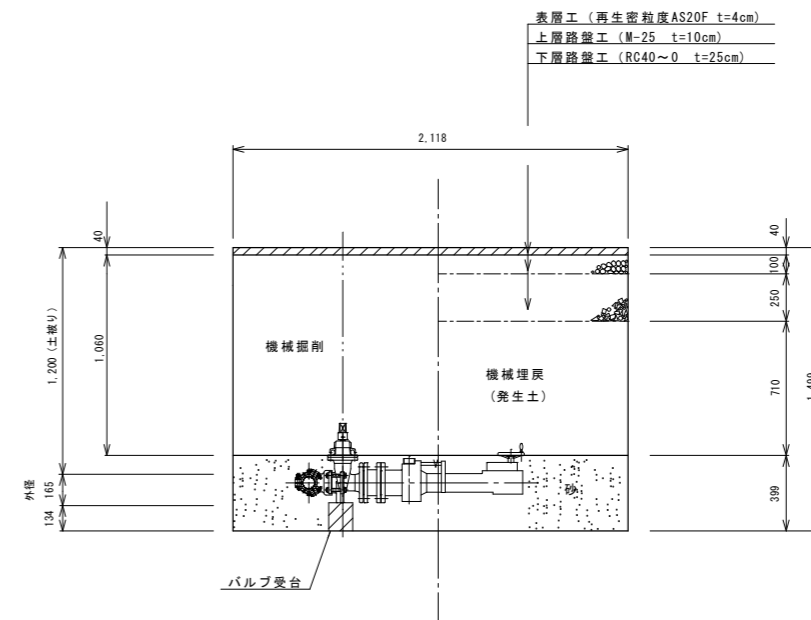


不断水分岐工②
HIVPφ150(本管)×φ150(分岐)

平面図



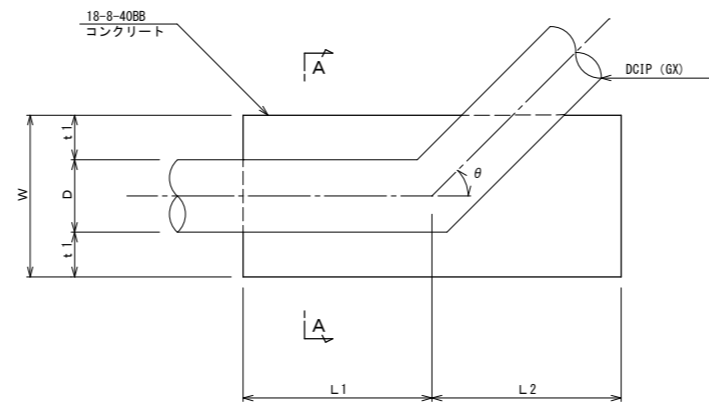
A-A断面



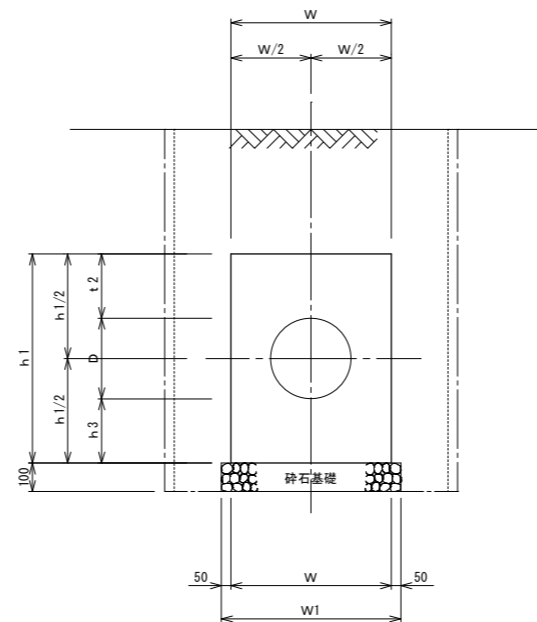
令和5年度 重要給水施設配水管布設替工事(4工区)			
不断水分岐標準図		縮尺	図示
箕輪町 木下 町道378号線、町道55号線他			
照査	設計	監製	
図面番号 9 葉中之 7			
箕輪町役場			

管 防 護 図 S=1 : 20

縦 断 図
曲 管 部

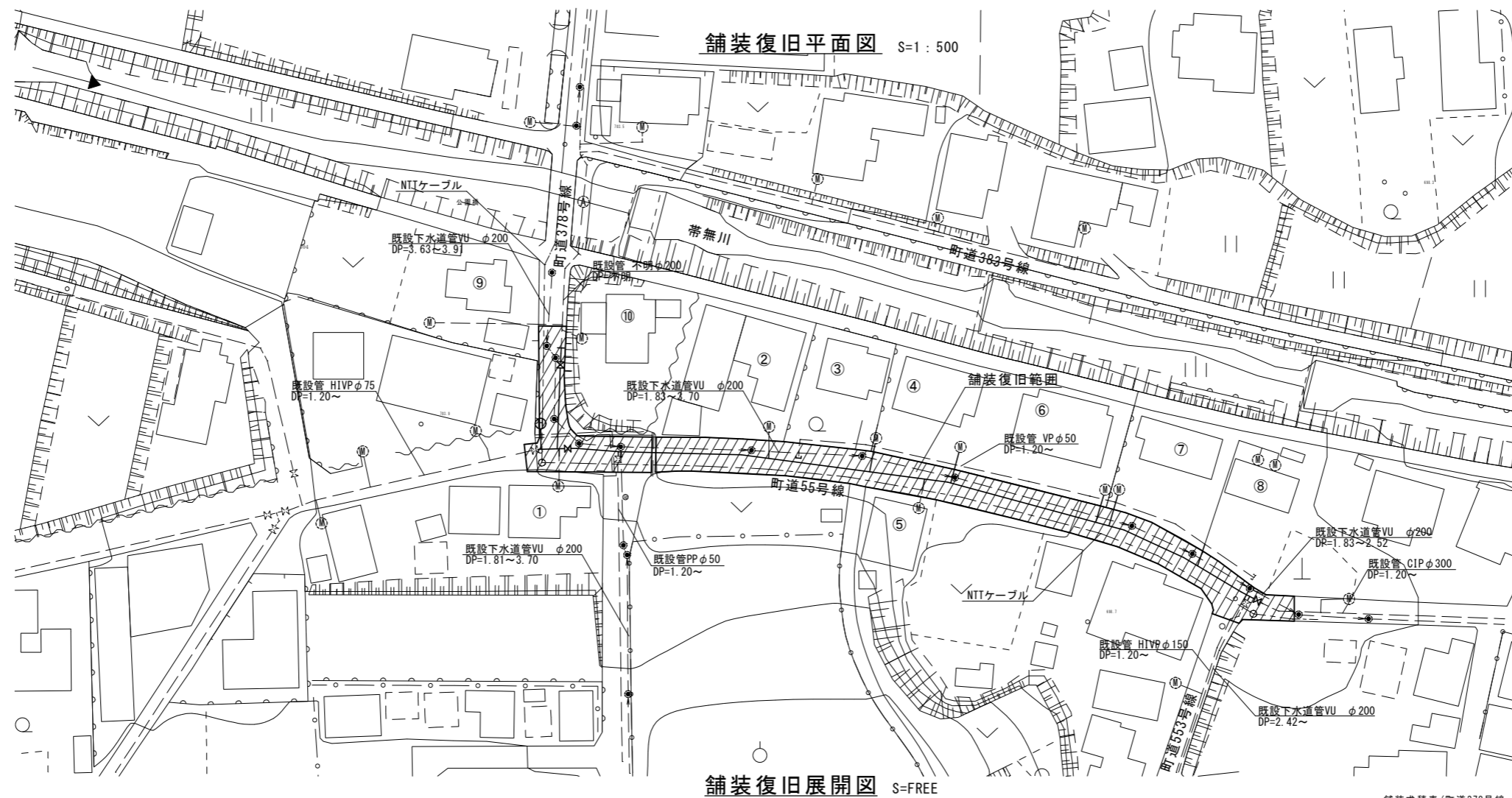
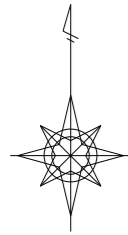


断 面 図



番号	種類	形 状 寸 法												
		D	L1	L2	L3	W	W1	W2	t1	t2	h1	h2	h3	H
1	曲線部	0.323	0.50	0.50	-	0.70	0.80	-	0.19	0.19	0.70	-	0.19	-

令和5年度 重要給水施設配水管布設替工事（4工区）			
管防護図		縮尺 図示	
箕輪町 木下 町道378号線、町道55号線他			
照査	設計	製図	
図面番号 9 葉中之 8			
箕輪町役場			

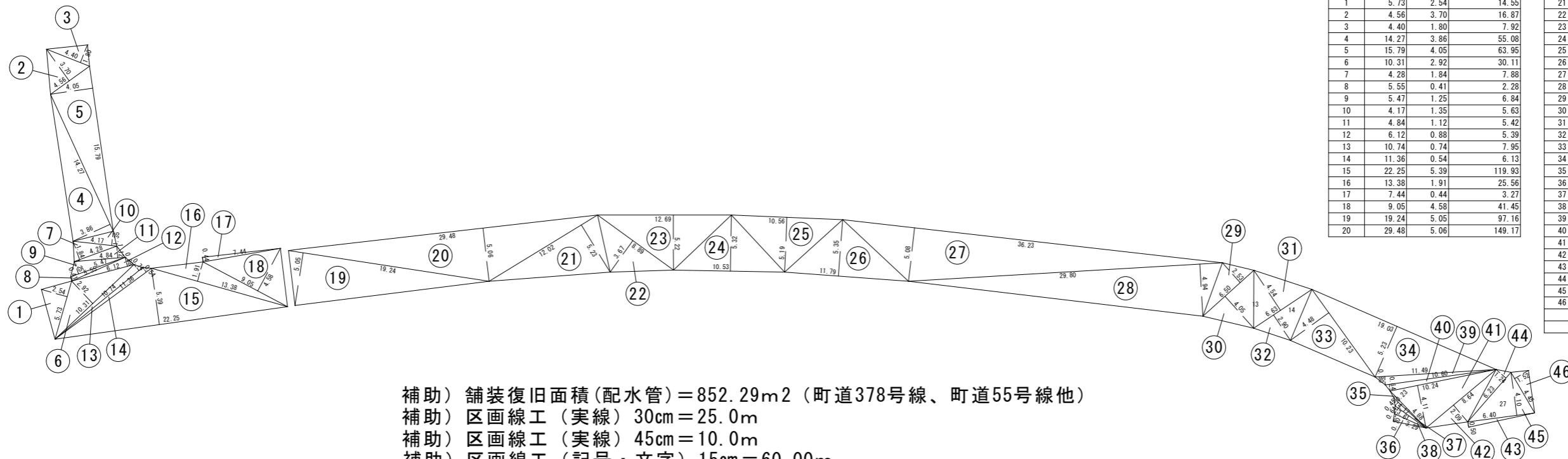


舗装復旧展開図 S=FREE

舗装求積表(町道378号線、町道55号線)補助

符号	底辺	高さ	倍面積
1	5.73	2.54	14.55
2	4.56	3.70	16.87
3	4.40	1.80	7.92
4	14.27	3.86	55.08
5	15.79	4.05	63.95
6	10.31	2.92	30.11
7	4.28	1.84	7.88
8	5.55	0.41	2.28
9	5.47	1.25	6.84
10	4.17	1.35	5.63
11	4.84	1.12	5.42
12	6.12	0.88	5.39
13	10.74	0.74	7.95
14	11.36	0.54	6.13
15	22.25	5.39	119.93
16	13.38	1.91	25.56
17	7.44	0.44	3.27
18	9.05	4.58	41.45
19	19.24	5.05	97.16
20	29.48	5.06	149.17

符号	底辺	高さ	倍面積
21	12.02	5.23	62.86
22	8.89	3.67	32.63
23	12.69	5.22	66.24
24	10.53	5.32	56.02
25	10.56	5.19	54.81
26	11.79	5.35	63.08
27	36.23	5.08	184.05
28	29.80	4.94	147.21
29	6.50	2.53	16.45
30	6.50	4.05	26.33
31	6.63	4.54	30.10
32	6.63	2.90	19.23
33	10.23	4.48	45.83
34	19.03	5.23	99.53
35	4.88	0.23	1.12
36	3.29	0.70	2.30
37	4.17	0.45	1.88
38	3.61	0.64	2.31
39	11.49	0.80	9.19
40	10.60	0.64	6.78
41	10.24	4.11	42.09
42	8.64	2.09	18.06
43	6.40	0.50	3.20
44	6.23	1.24	7.73
45	6.40	4.10	26.24
46	4.45	1.52	6.76
倍面積(m ²)			1704.57
面積(m ²)			852.29



- 補助) 舗装復旧面積(配水管) = 852.29m² (町道378号線、町道55号線他)
- 補助) 区画線工(実線) 30cm = 25.0m
- 補助) 区画線工(実線) 45cm = 10.0m
- 補助) 区画線工(記号・文字) 15cm = 60.00m
- 補助) カラー舗装工(グリーン) 30~35cm = 7.35m²

令和5年度
重要給水施設配水管布設工事(4工区)
舗装復旧平面図 縮尺 図示
舗装復旧展開図

箕輪町 木下
町道378号線、町道55号線他

照査 設計 製図

図面番号 9 葉中之 9

箕輪町役場