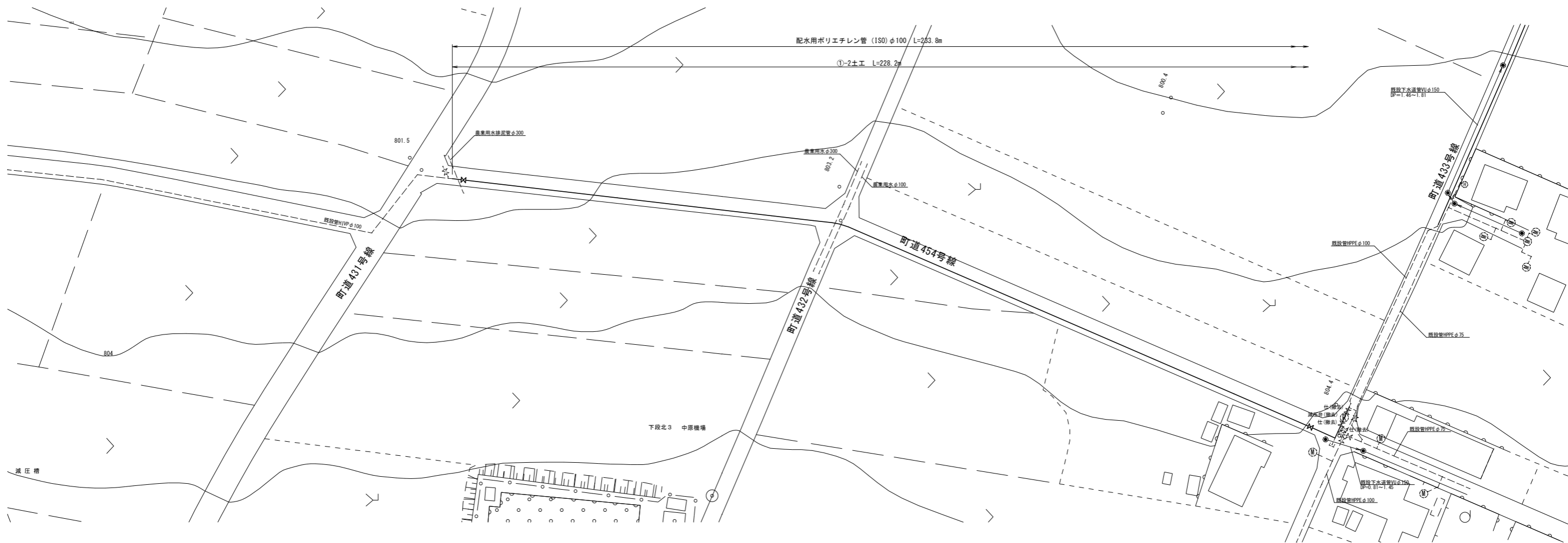
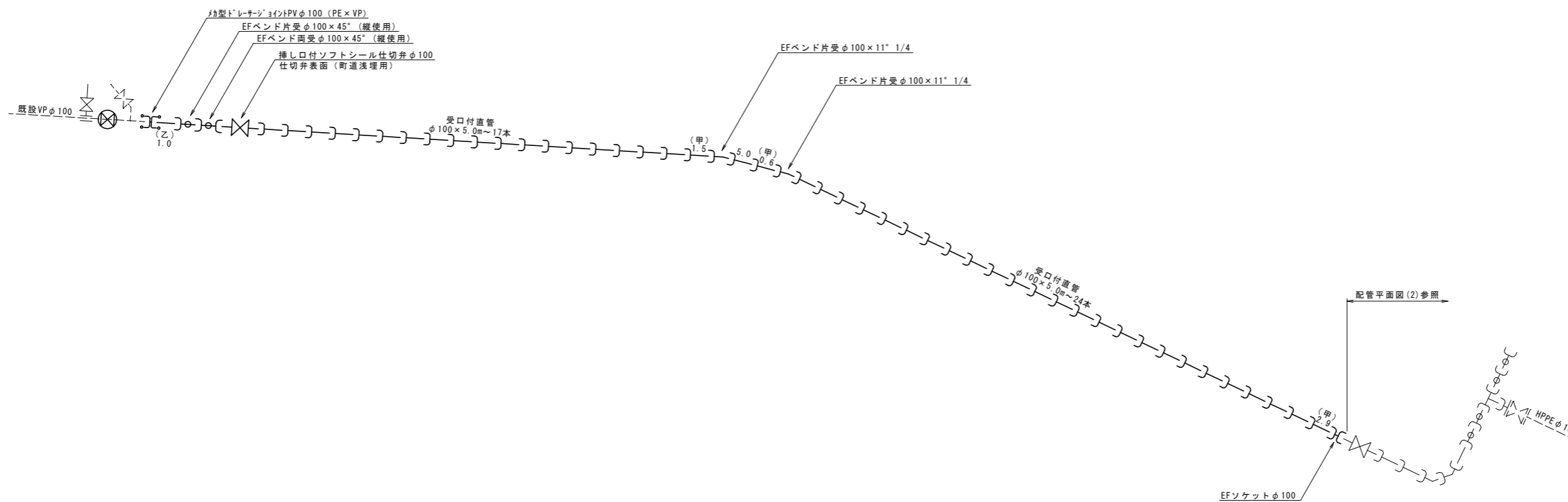


配管平面図(1) S=1:500



配管詳細図(1) S=FREE

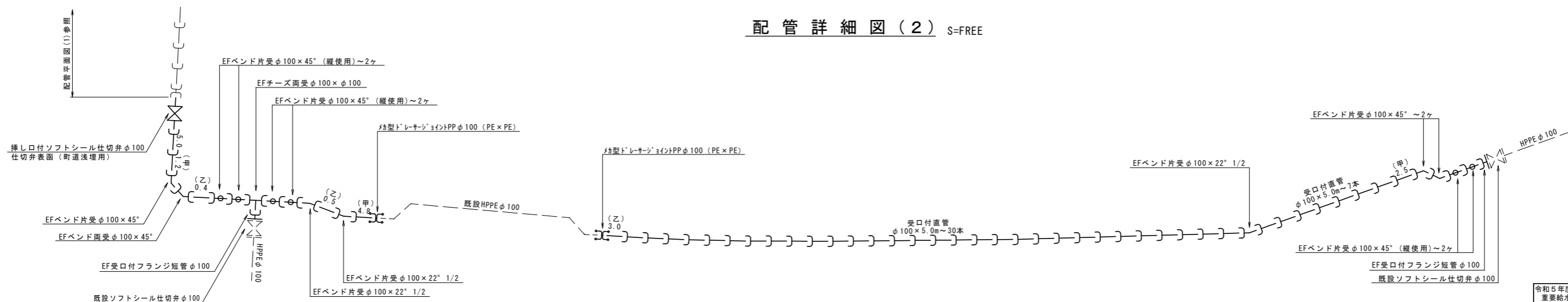


令和5年度 重要給水施設配水管布設替工事(2工区)		
配管平面図(1) 縮尺 図示		
及び配管詳細図(1)		
箕輪町 中原 町道433号線、町道454号線他		
照査	設計	製図
図面番号 11 葉中之 1		
箕輪町役場		

配管平面図(2) S=1:500



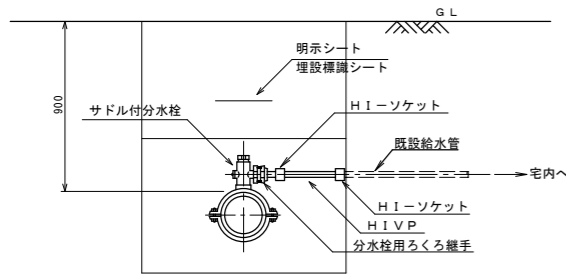
配管詳細図(2) S=FREE



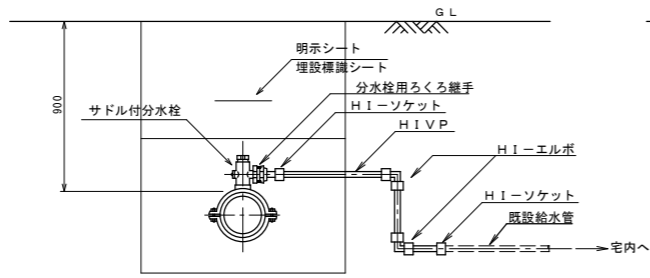
令和5年度 重要給水施設配水管布設替工事(2工区)		
配管平面図(2)	縮尺	図示
箕輪町 中原 町道433号線、町道454号線他		
照査	設計	製図
図面番号 11 葉中之 2		
箕輪町役場		

給水管取出し標準図及び給水管資材表
S=FREE

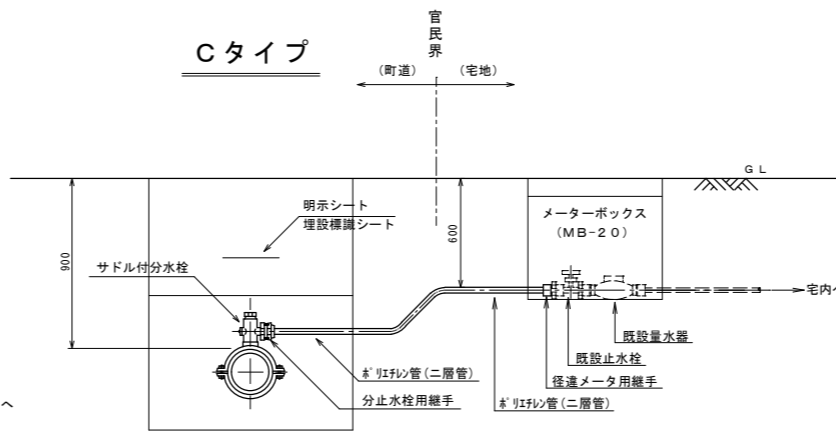
Aタイプ



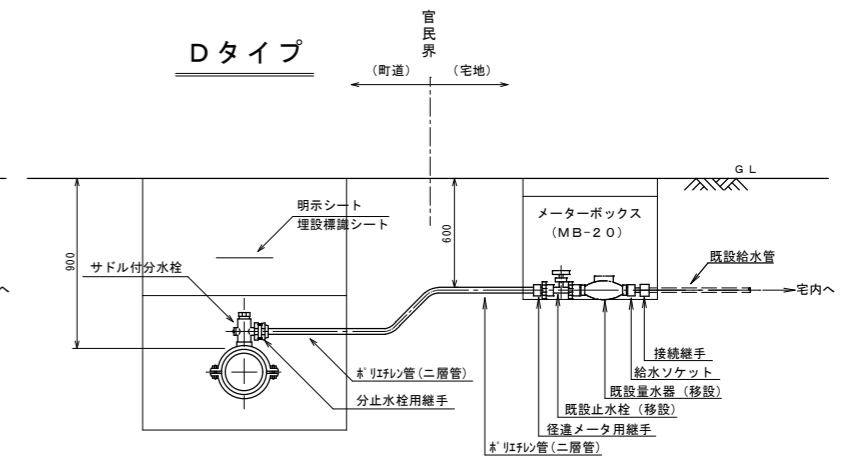
Bタイプ



Cタイプ



Dタイプ

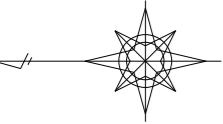


- ※1) 既設管がHI-V管及びPE管の場合は掘削内で同管種にて接続する。
- ※2) 既設管が不明の場合、管種はHI-V管として掘削内で接続する。
- ※3) 既設管がHI-V管・PE管以外の場合は、C及びDタイプで対応する。

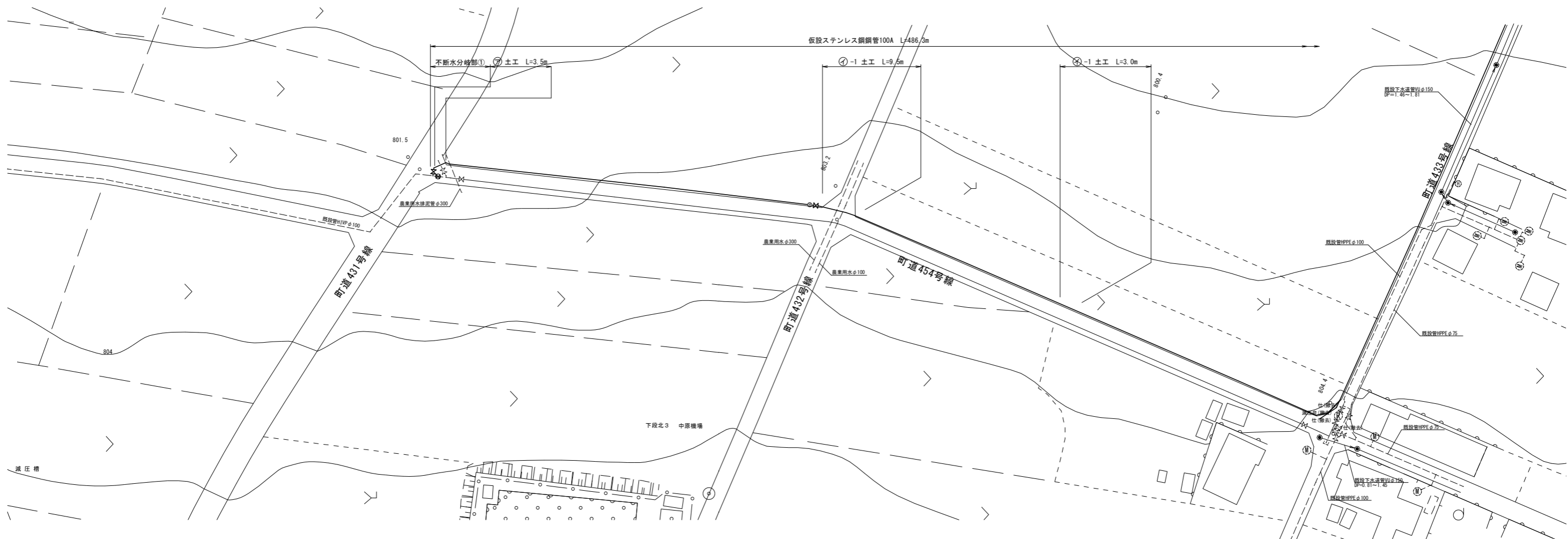
- ※1) 既設管がHI-V管及びPE管の場合は同管種にて接続する。
- ※2) 既設管が不明の場合、管種はHI-V管として接続する。
- ※3) 既設管がHI-V管・PE管以外の場合は、C及びDタイプで対応する。

給水管資材表

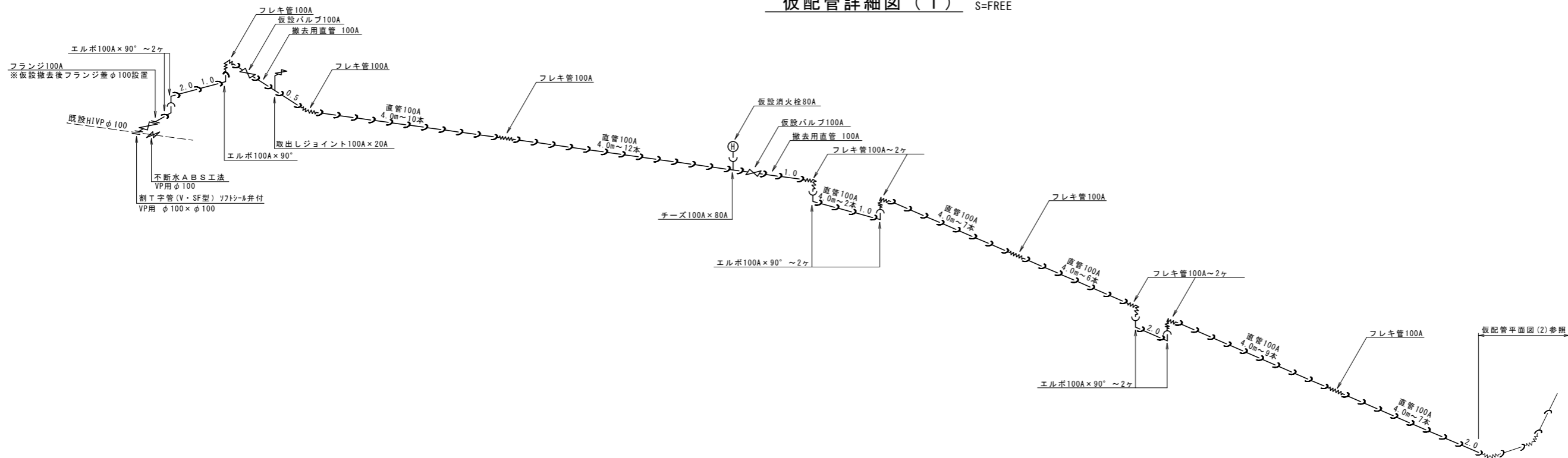
番号	タイプ	耐震製サドル付分水栓 (HIPEP用・ISO規格)		鋳鉄製サドル付分水栓 (HIPEP用・ISO規格)		分水栓用継手		分水栓用ろくろ継手		PE管		HI-V管		PEメータ用継手		埋設用 ゲートバルブ (ゲートバルブ用)		止水管 (ゲートバルブ用)		PEエルボ		HIエルボ		HIソケット		ロケーティングワイヤー		A	B
		φ100×φ25	φ100×φ20	φ100×φ40	φ100×φ30	φ40	φ30	φ25	φ20	φ40	φ30	φ25	φ20	φ40	φ30	φ40	φ30	φ13~25	φ40×90°	φ30×90°	φ25	φ20	φ25	φ20	φ25	φ20	(町道As)	(砂利)	
1	B		1						1																		1.3	1.5	
2	B		1						1																		1.3	1.5	
3	B		1						1																		1.3	1.5	
4																													
5					1				1		4.0				2		1		1		2						4.0	1.0	3.0
6																													
7						1			1		2.5				2		1		1		2						2.5	1.0	1.5
8																													
	計		3		1		1		1		2.5	4.0			2	2	1	1		2	2	2		6	6		10.4	6.5	4.5



仮配管平面図 (1) S=1:500



仮配管詳細図 (1) S=FREE

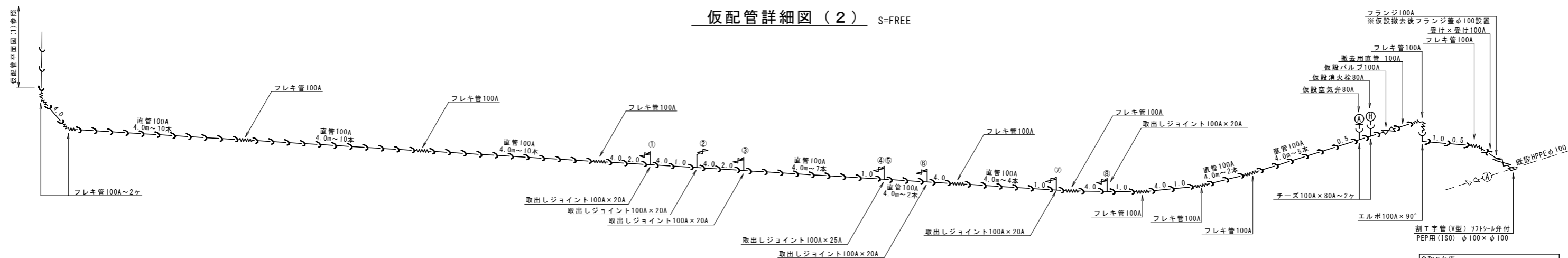


令和5年度 重要給水施設配水管布設替工事(2工区)		
仮配管平面図(1)	縮尺	図示
仮配管詳細図(1)		
箕輪町 中原 町道433号線、町道454号線他		
照査	設計	製図
図面番号 11 葉中之 4		
箕輪町役場		

仮配管平面図 (2) S=1:500



仮配管詳細図 (2) S=FREE

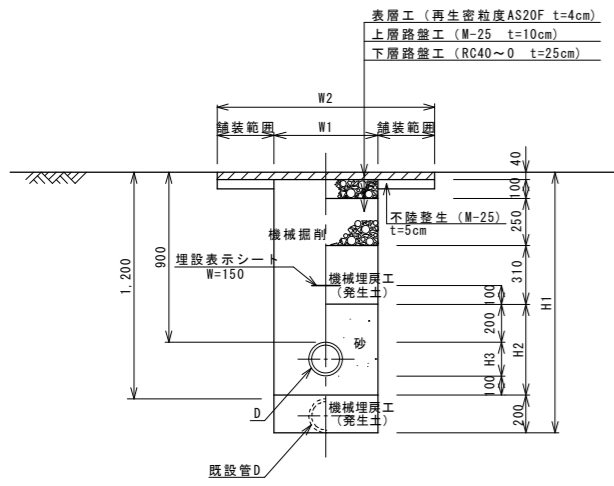


令和5年度 重要給水施設配水管布設替工事(2工区)		
仮配管平面図(2)	縮尺	図示
仮配管詳細図(2)		
箕輪町 中原 町道433号線、町道454号線他		
照査	設計	製図
図面番号 11 葉中之 5		
箕輪町役場		

配水管

①

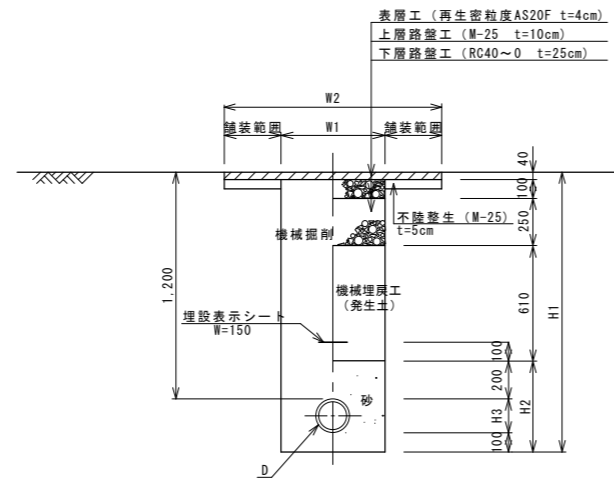
町道アスファルト舗装
(町道433号線、454号線他)



土工番号	D	H1	H2	H3	W1	W2
①-1	φ150	1,380	480	180	600	—
①-2	φ100	1,330	430	130	600	—
①-3	φ75	1,290	390	90	600	—
①-4	φ50	1,260	360	60	600	—

②

町道アスファルト舗装
(町道433号線、454号線他)

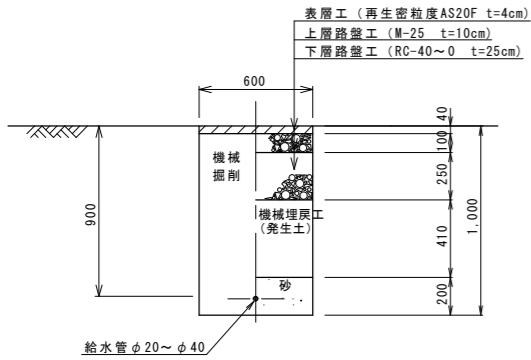


土工番号	D	H1	H2	H3	W1	W2
②-1	φ150	1,480	480	180	600	—
②-2	φ100	1,430	430	130	600	—
②-3	φ75	1,390	390	90	600	—
②-4	φ50	1,360	360	60	600	—

給水管

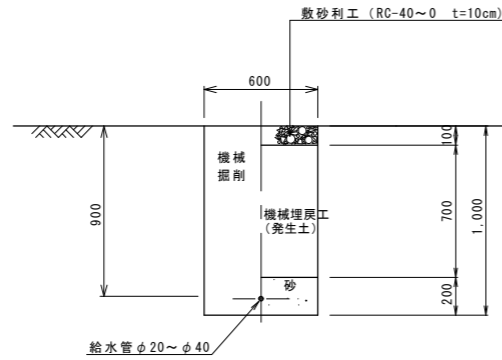
Ⓐ

町道アスファルト舗装
(町道433号線、454号線他)



Ⓑ

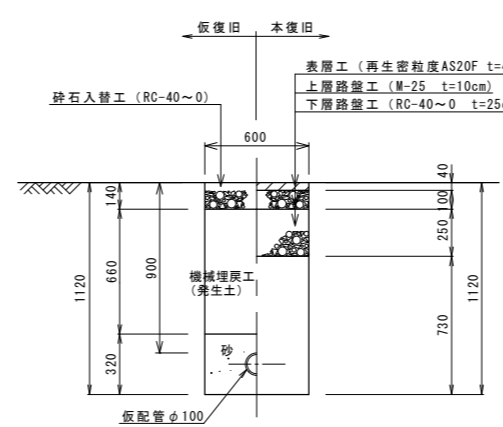
砂利道



仮配管・仮給水

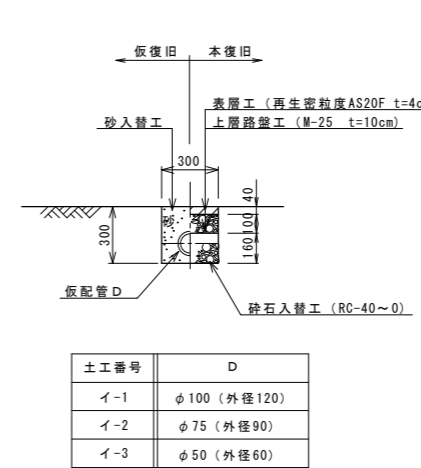
ア

町道As(分水堀)
(町道433号線、454号線他)



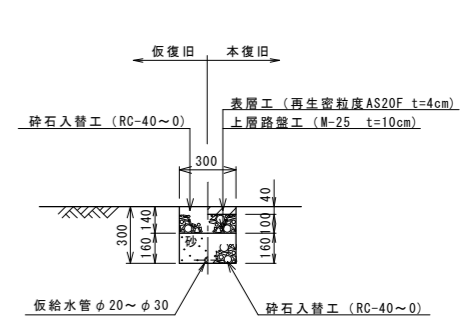
イ

町道As(横断部)
(町道433号線、454号線他)



ウ

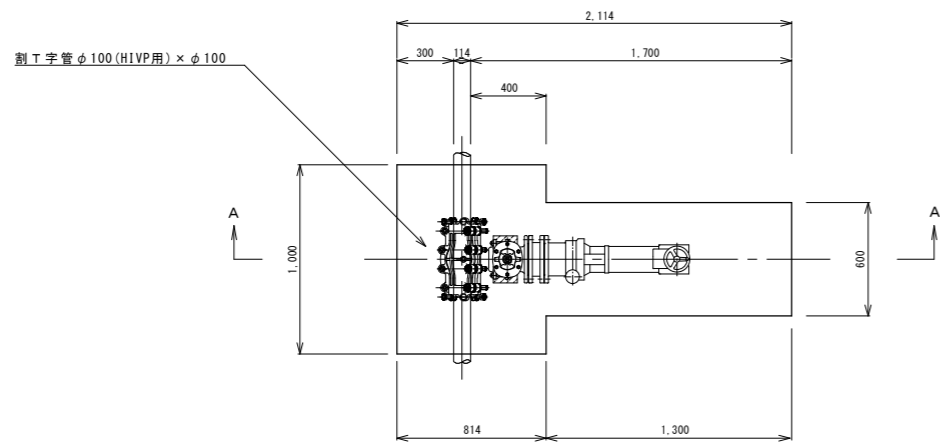
町道As(横断部)
(町道433号線、454号線他)



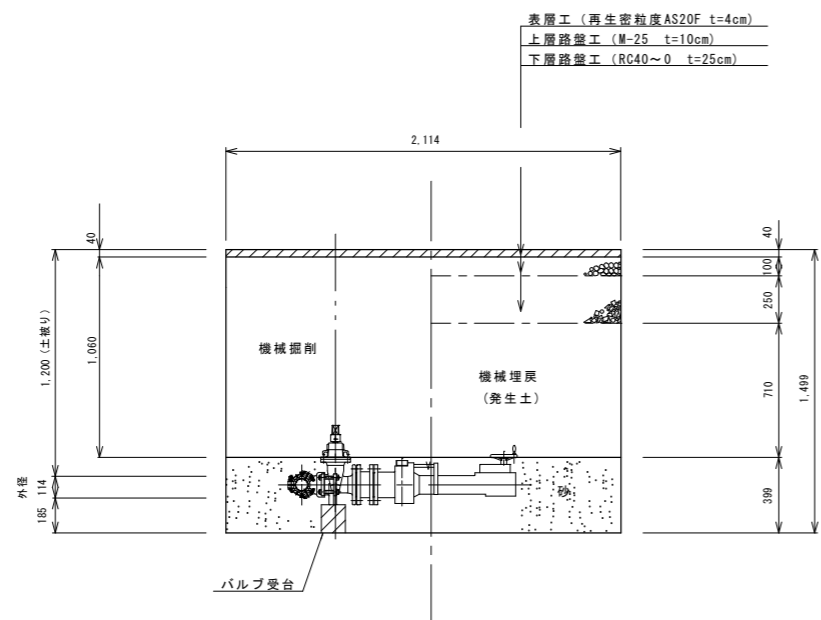
不断水分岐標準図 S=1:20

不断水分岐工①
HIVPφ100(本管)×φ100(分岐)

平面図

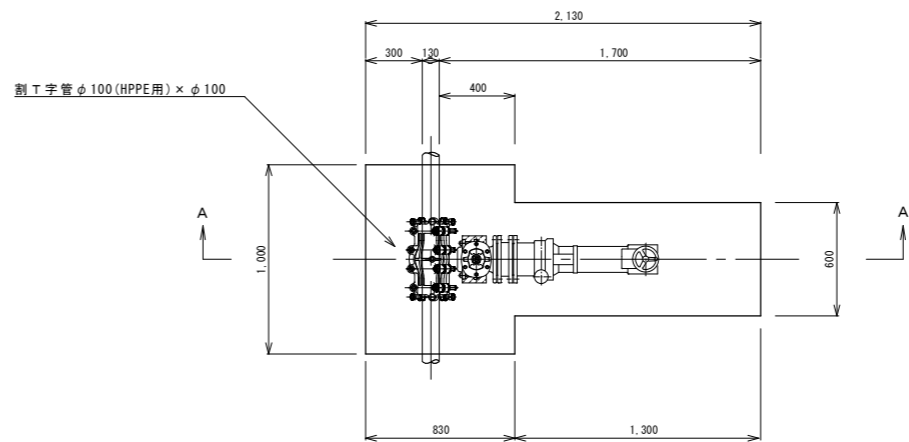


A-A断面

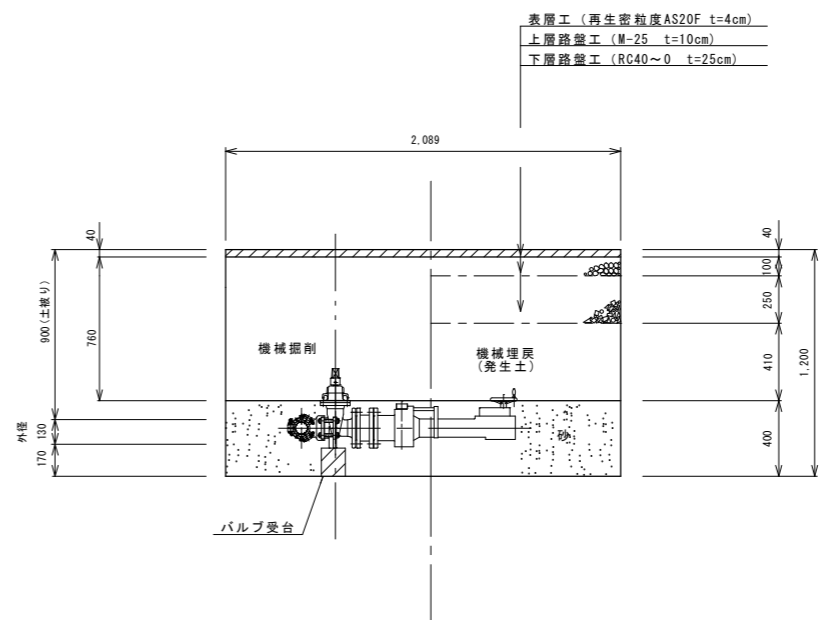


不断水分岐工②
HPPEφ100(本管)×φ100(分岐)

平面図

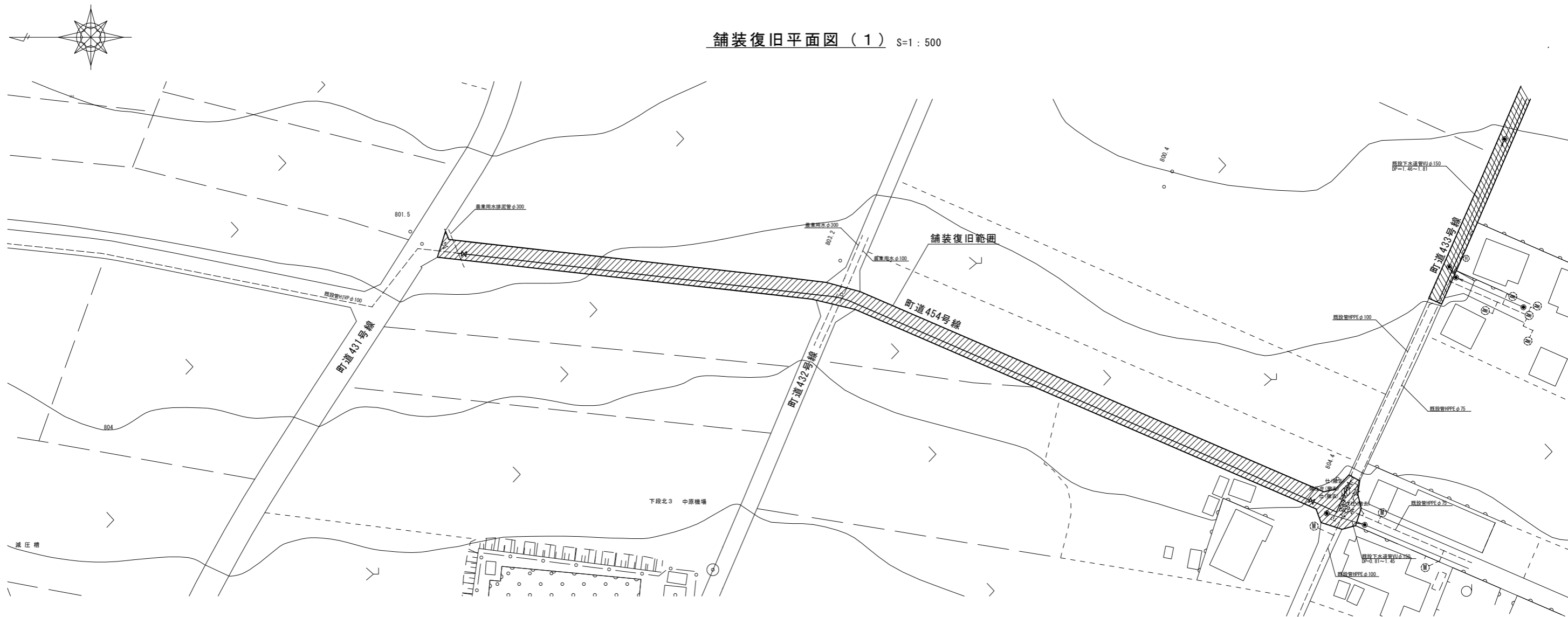


A-A断面

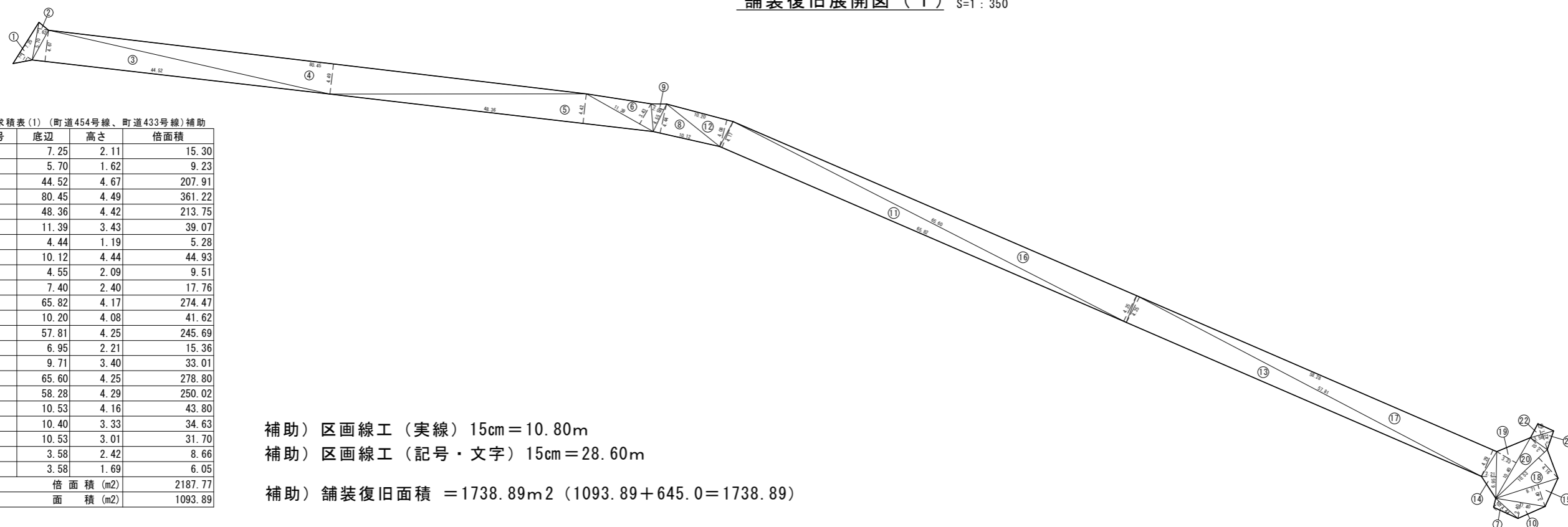


令和5年度 重要給水施設配水管布設替工事(2工区)			
不断水分岐標準図		縮尺	図示
箕輪町 中原 町道433号線、町道454号線他			
照査	設計	製図	
図面番号 11 葉中之 8			
箕輪町役場			

舗装復旧平面図 (1) S=1:500



舗装復旧展開図 (1) S=1:350



舗装求積表(1) (町道454号線、町道433号線)補助

符号	底辺	高さ	倍面積
1	7.25	2.11	15.30
2	5.70	1.62	9.23
3	44.52	4.67	207.91
4	80.45	4.49	361.22
5	48.36	4.42	213.75
6	11.39	3.43	39.07
7	4.44	1.19	5.28
8	10.12	4.44	44.93
9	4.55	2.09	9.51
10	7.40	2.40	17.76
11	65.82	4.17	274.47
12	10.20	4.08	41.62
13	57.81	4.25	245.69
14	6.95	2.21	15.36
15	9.71	3.40	33.01
16	65.60	4.25	278.80
17	58.28	4.29	250.02
18	10.53	4.16	43.80
19	10.40	3.33	34.63
20	10.53	3.01	31.70
21	3.58	2.42	8.66
22	3.58	1.69	6.05
	倍面積 (m2)		2187.77
	面積 (m2)		1093.89

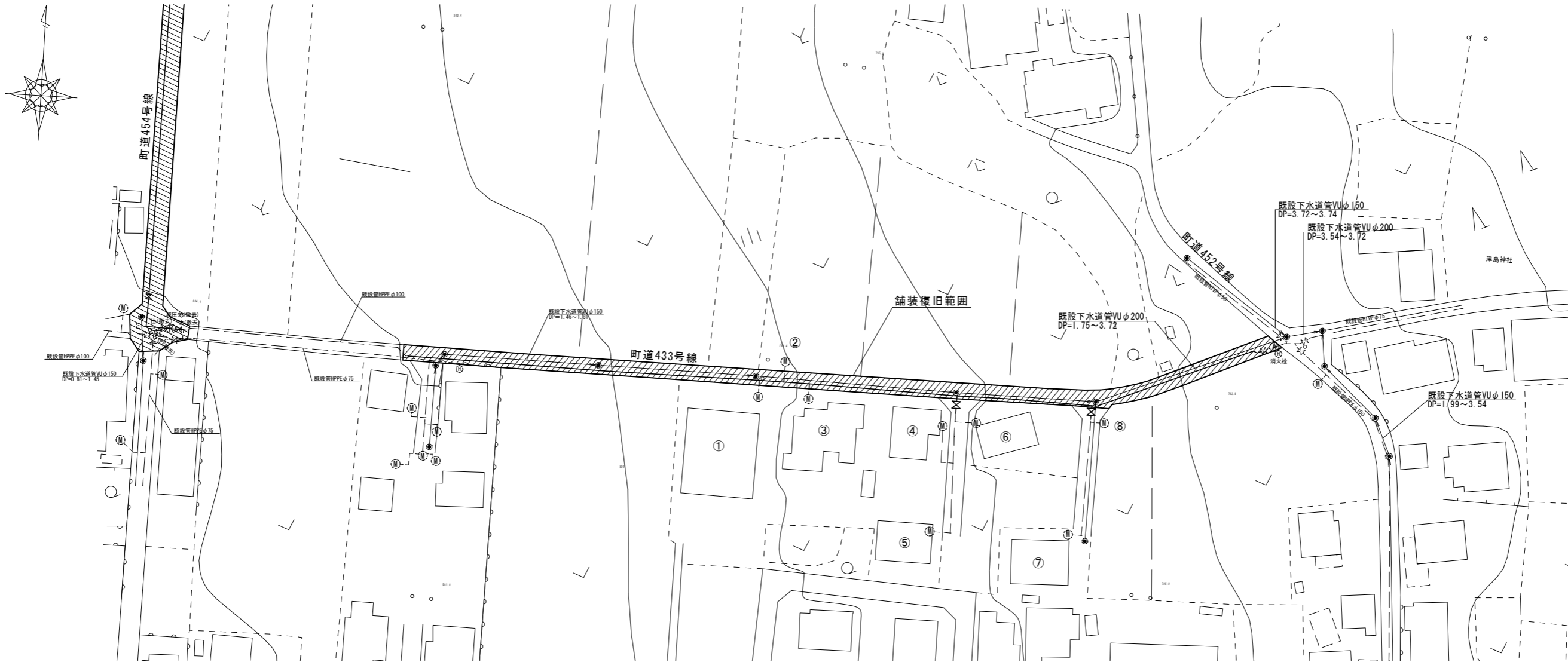
補助) 区画線工 (実線) 15cm = 10.80m

補助) 区画線工 (記号・文字) 15cm = 28.60m

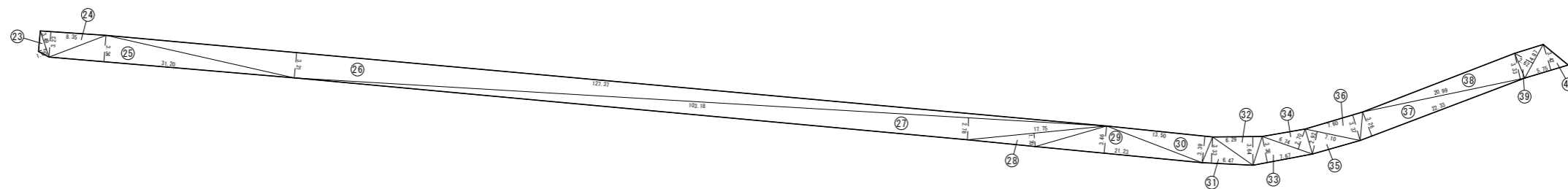
補助) 舗装復旧面積 = 1738.89m² (1093.89 + 645.0 = 1738.89)

令和5年度 重要給水施設配水管布設替工事(2工区)			
舗装復旧平面図(1)	縮尺	図示	
舗装復旧展開図(1)			
箕輪町 中原 町道433号線、町道454号線他			
照査	設計	製図	
図面番号 11 葉中之 9			
箕輪町役場			

舗装復旧平面図 (2) S=1:500



舗装復旧展開図 (2) S=1:350



舗装求積表 (2) (町道454号線、町道433号線) 補助

符号	底辺	高さ	倍面積
23	3.49	1.05	3.66
24	8.35	3.23	26.97
25	31.20	3.34	104.21
26	127.37	3.21	408.86
27	103.18	2.78	286.84
28	17.75	1.70	30.18
29	21.23	3.46	73.46
30	13.50	3.39	45.77
31	6.47	3.33	21.55
32	6.29	3.64	22.90
33	7.67	3.38	25.92
34	6.74	2.70	18.20
35	7.10	2.92	20.73
36	7.60	3.37	25.61
37	22.33	3.26	72.80
38	20.99	3.33	69.90
39	4.87	2.62	12.76
40	5.75	3.42	19.67
倍面積 (m2)			1289.99
面積 (m2)			645.00

令和5年度
重要給水施設配水管布設替工事(2工区)
舗装復旧平面図(2) 縮尺 図示
舗装復旧展開図(2)

箕輪町 中原
町道433号線、町道454号線他

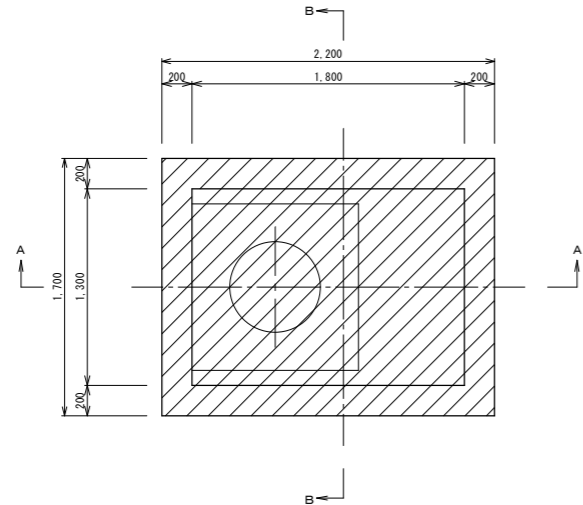
照査	設計	製図
----	----	----

図面番号 11 葉中之 10
箕輪町役場

構造物取壊し図
既設減圧弁室

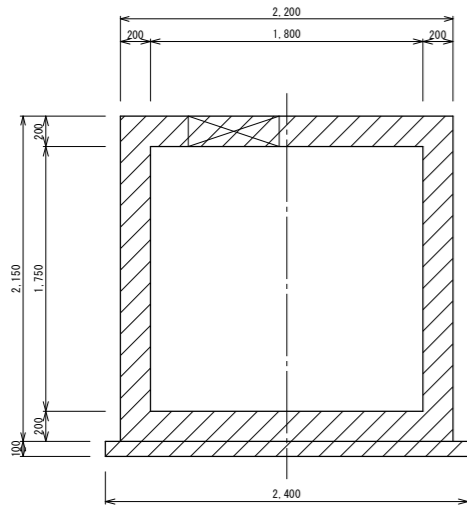
S=1:25

平面図

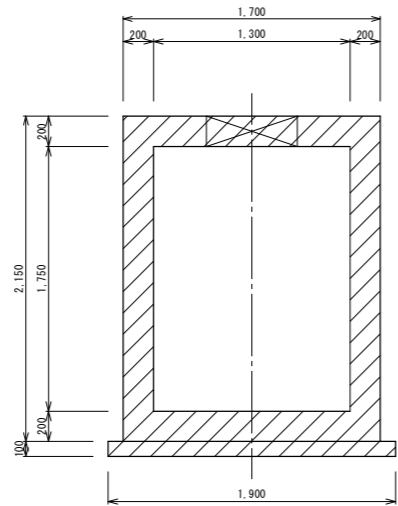


計算式			
構造物	$1.70 \times 2.20 \times 2.15 =$	8.041	
基礎Co	$1.90 \times 2.40 \times 0.10 =$	0.456	
内部控除	$-1.30 \times 1.80 \times 1.75 =$	-4.095	
合計		4.402m ³	

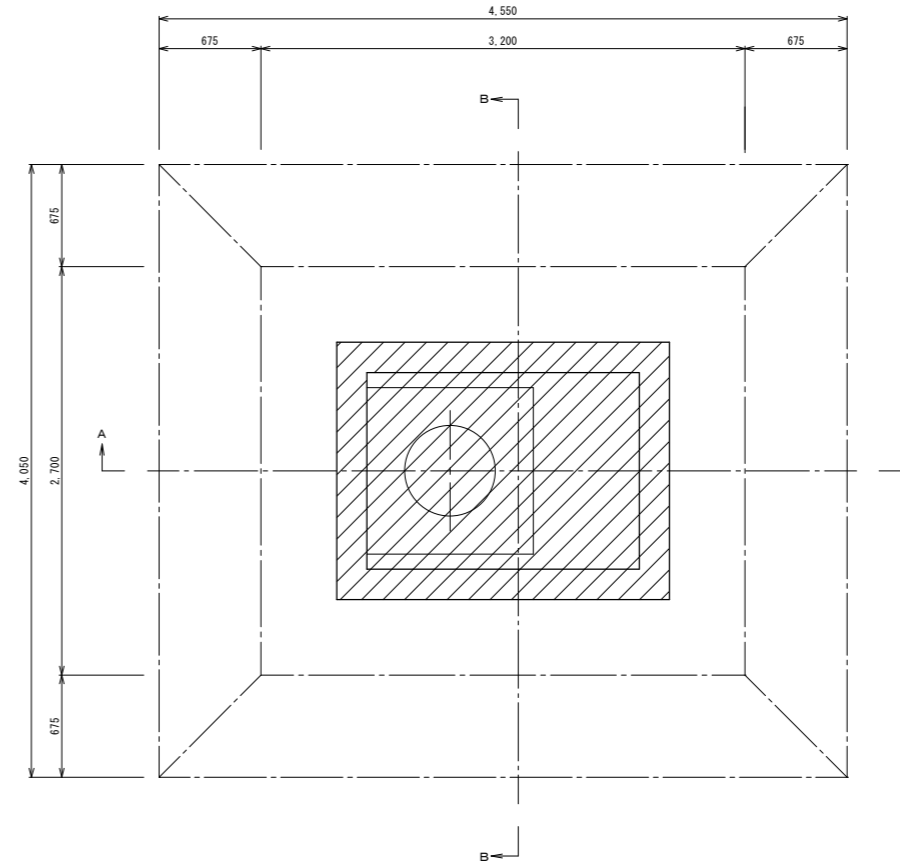
A-A断面



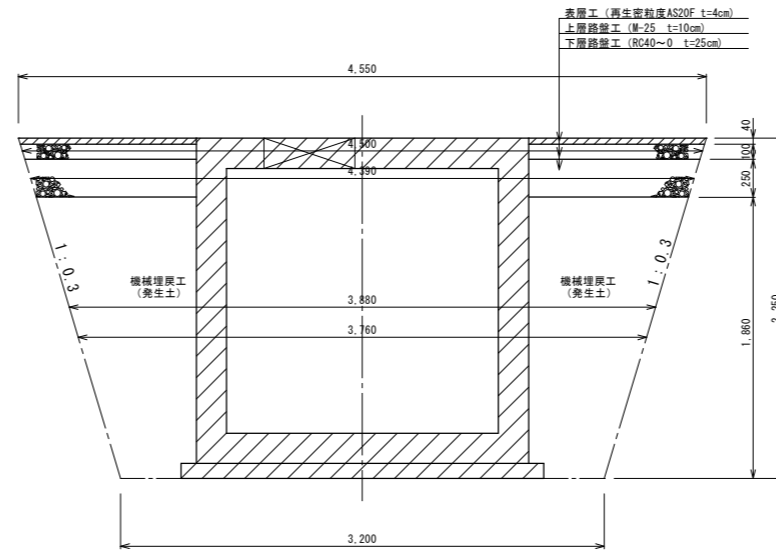
B-B断面



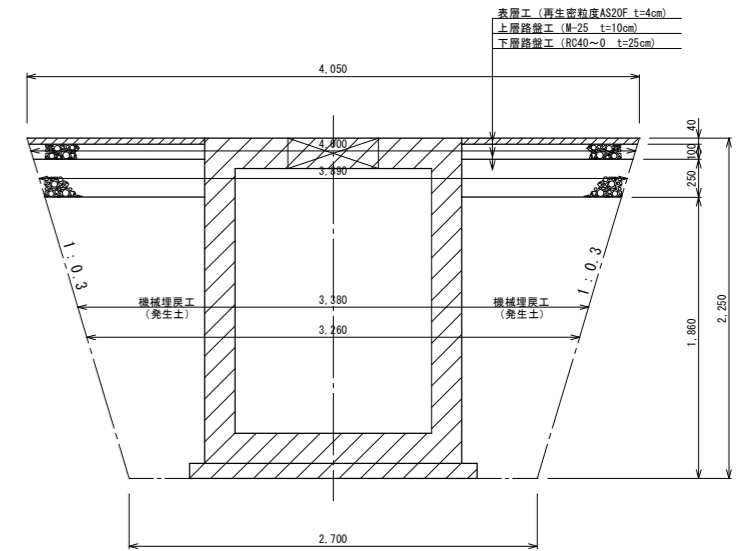
平面図



A-A断面



B-B断面



令和6年度 重要給水施設配水管布設替工事(2工区)			
構造物取壊し図 縮尺 図示			
箕輪町 中原 町道433号線、町道454号線他			
照査	設計	製図	
図面番号 11 葉中之 11			
箕輪町役場			