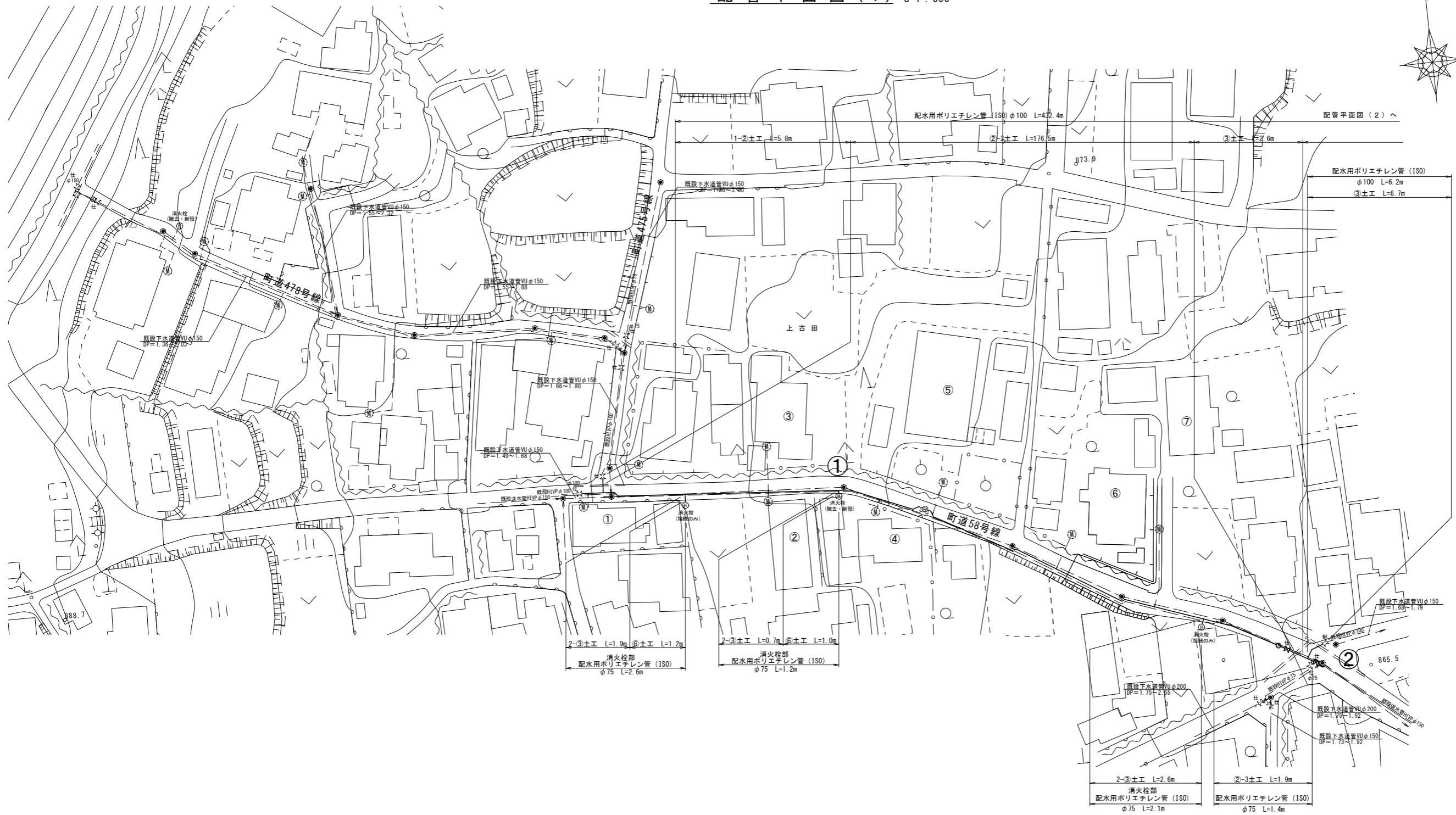
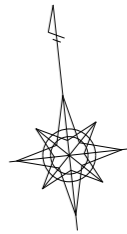
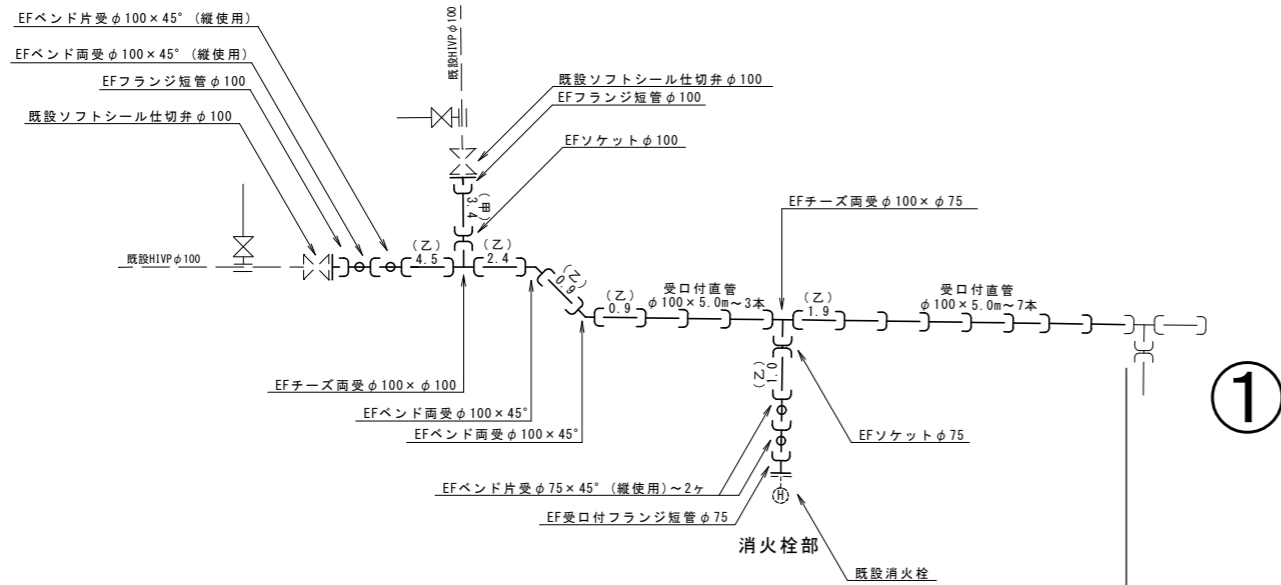


配管平面図(1) S:1:500

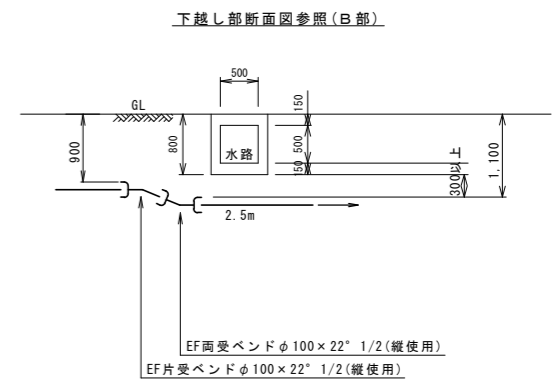
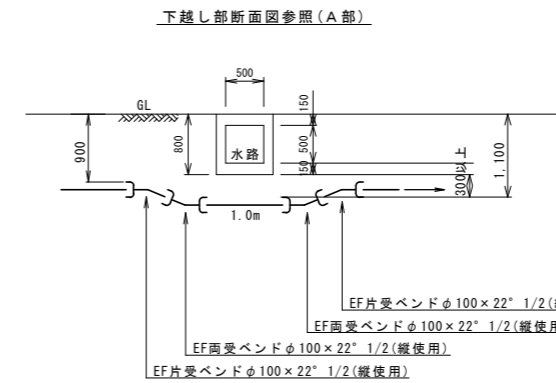


令和4年度 重要給水施設配水管布設替工事(2工区)		
配管平面図(1) 縮尺 図示		
箕輪町 上古田 町道478号線、町道58号線他		
照査	設計	製図
図面番号 13 葉中之 1		
箕輪町役場		

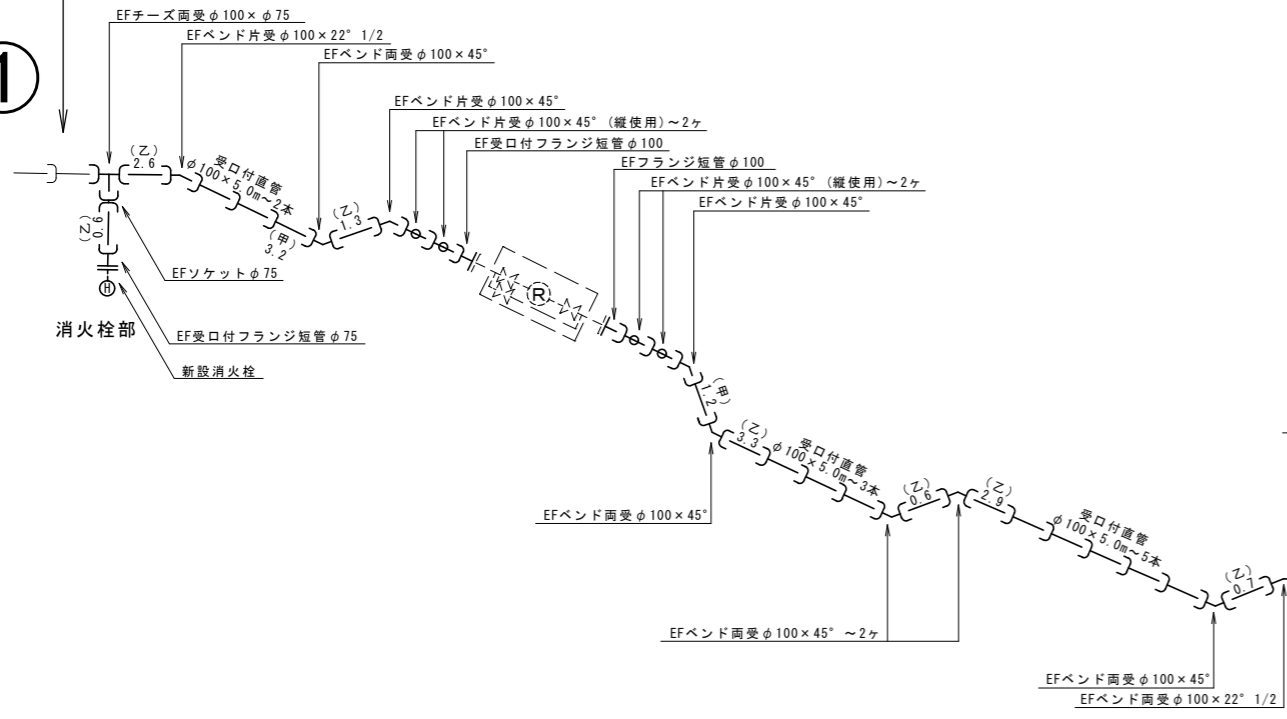
配管詳細図(1) S=FREE



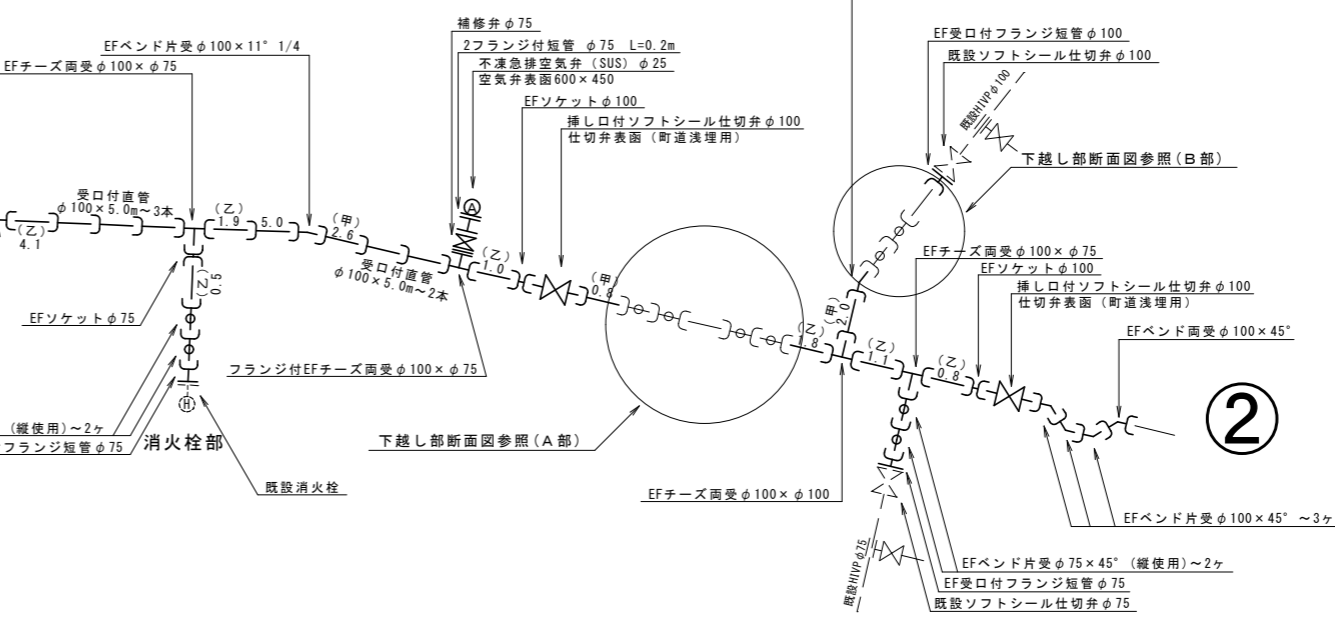
1



1



2



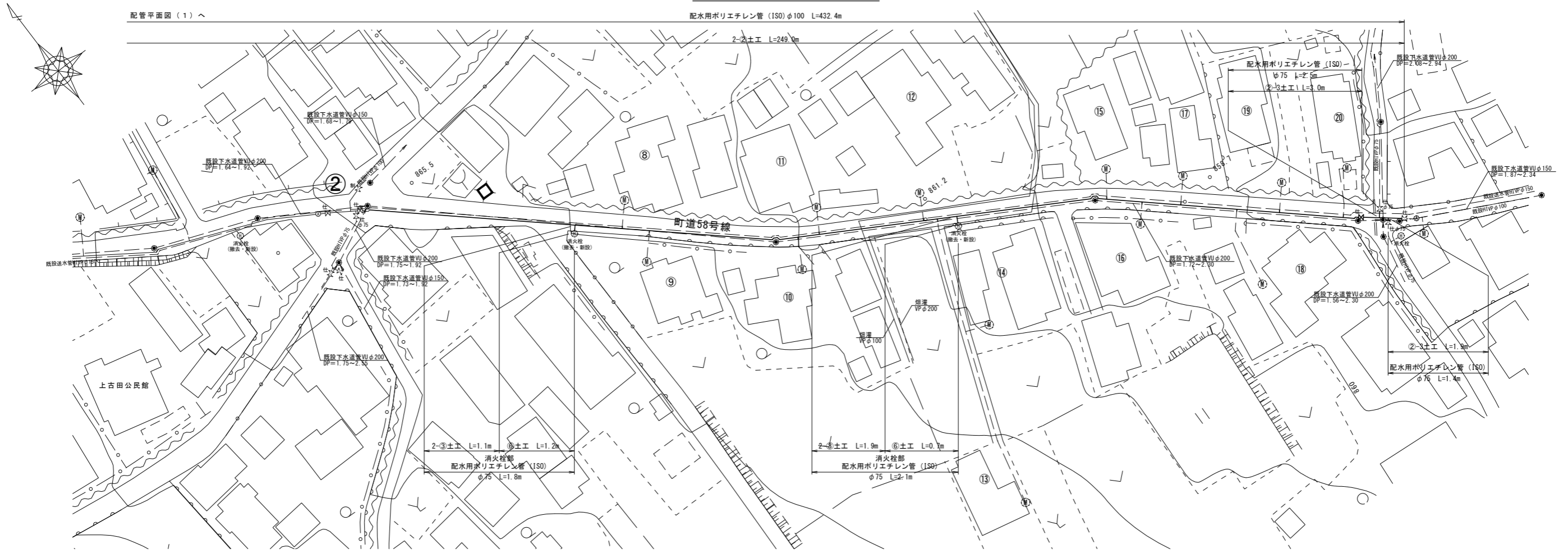
2

令和4年度 重要給水施設配水管布設替工事(2工区)		
配管詳細図(1) 縮尺 図示		
箕輪町 上古田 町道478号線、町道58号線他		
照査	設計	製図
図面番号 13	葉中之 2	
箕輪町役場		

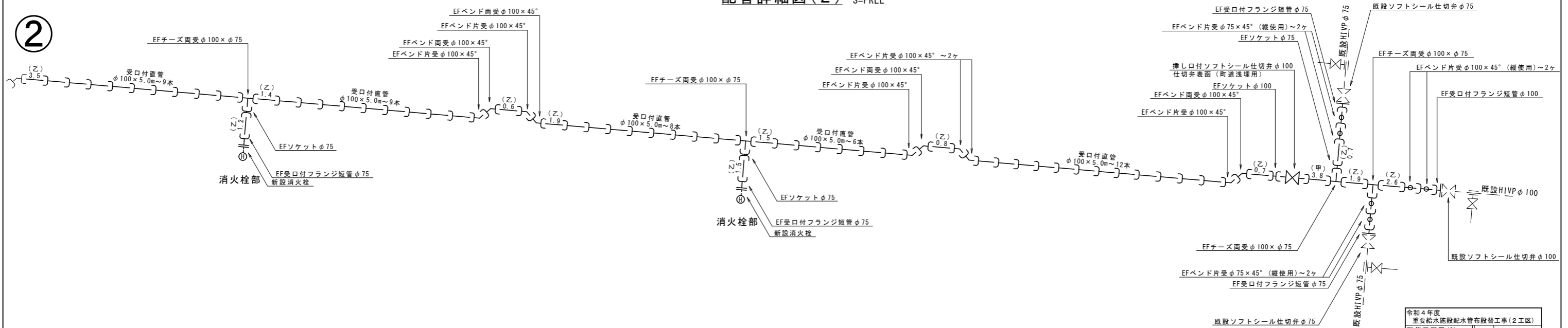
配管平面図(2) S=1:500

配管平面図(1)へ

配水用ポリエチレン管 (ISO) φ100 L=432.4m



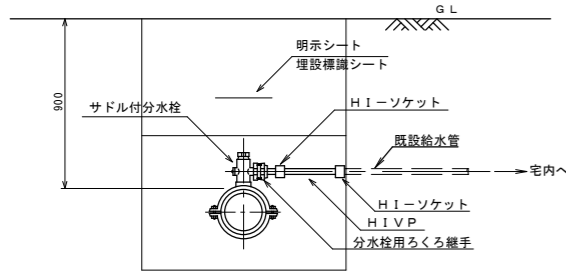
配管詳細図(2) S=FREE



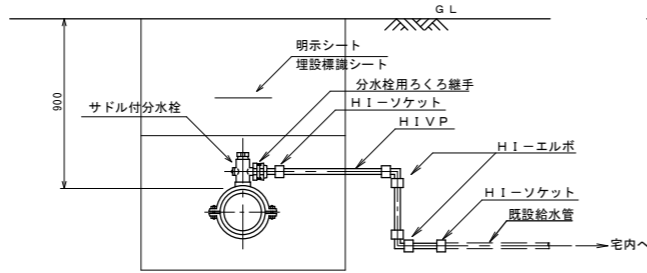
令和4年度		
重要給水施設配水管布設替工事(2工区)		
配管平面図(2) 縮尺 図示		
及び配管詳細図(2)		
箕輪町 上古田		
町道478号線、町道58号線他		
照査	設計	製図
図面番号 13	葉中之 3	
箕輪町役場		

給水管取出し標準図及び給水管資材表
S=FREE

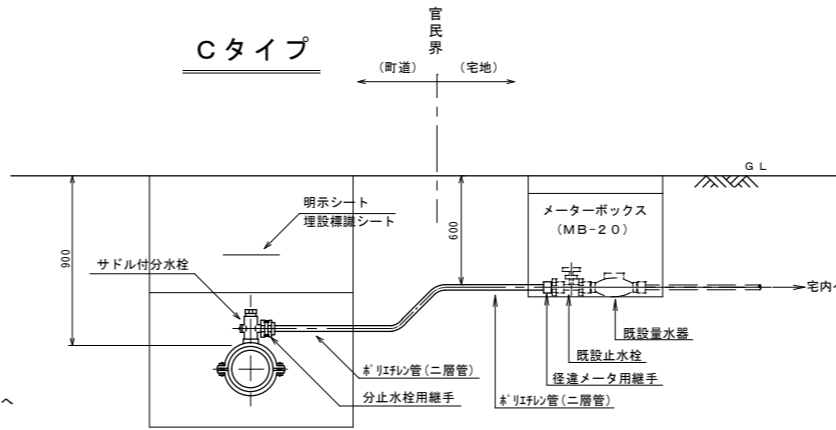
Aタイプ



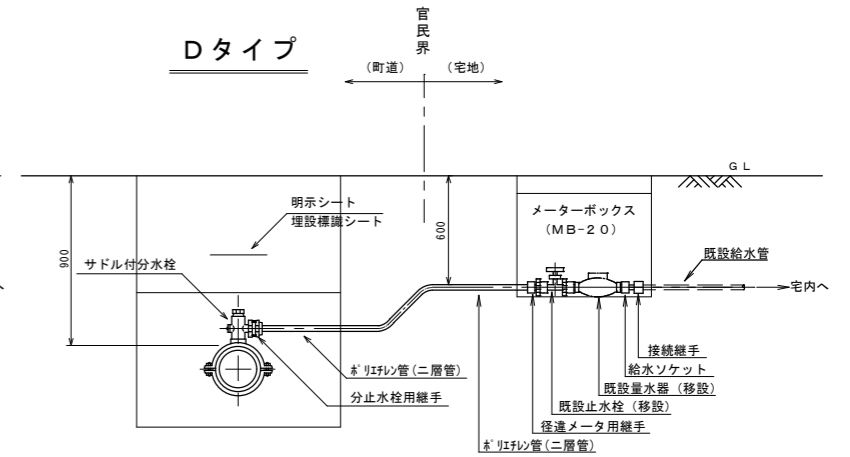
Bタイプ



Cタイプ



Dタイプ



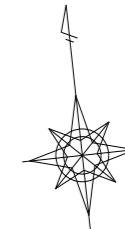
- ※1) 既設管がHI V管及びPE管の場合は掘削内で同管種にて接続する。
- ※2) 既設管が不明の場合、管種はHI V管として掘削内で接続する。
- ※3) 既設管がHI V管・PE管以外の場合は、C及びDタイプで対応する。

- ※1) 既設管がHI V管及びPE管の場合は同管種にて接続する。
- ※2) 既設管が不明の場合、管種はHI V管として接続する。
- ※3) 既設管がHI V管・PE管以外の場合は、C及びDタイプで対応する。

給水管資材表

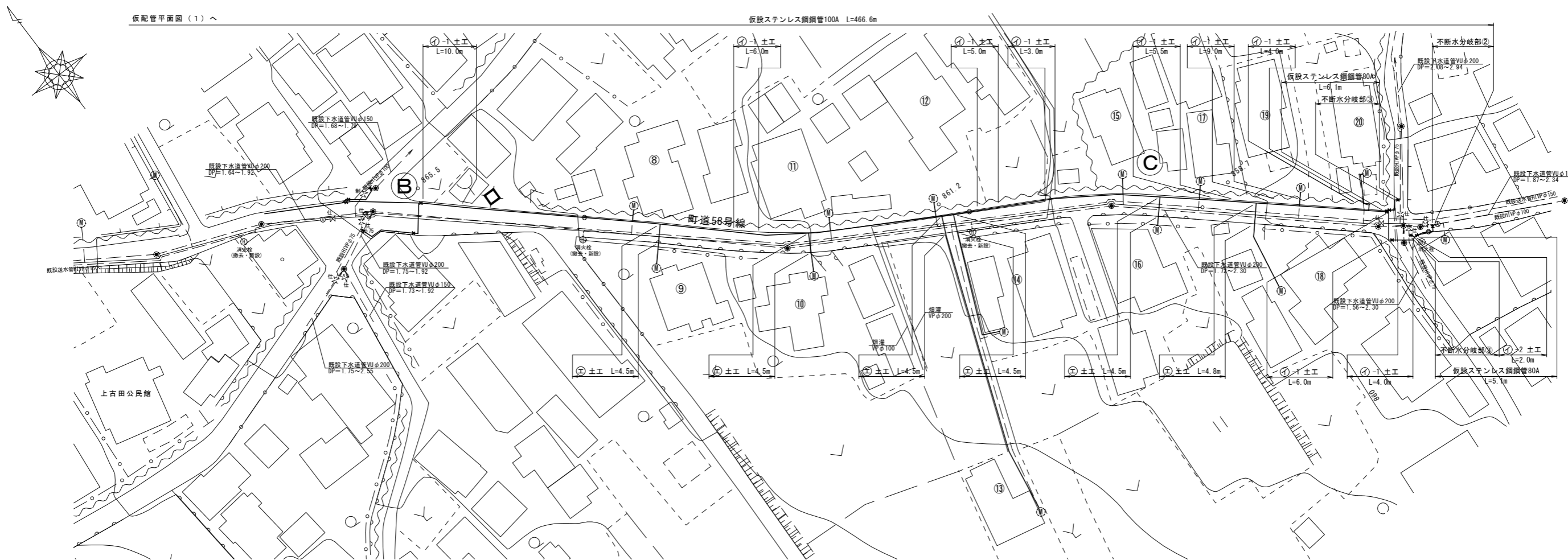
番号	タイプ	鋳鉄製サドル付分水栓 (HI V P用・ISO規格)				分水栓用ろくろ継手	HI V P管		径違メータ用継手	HIバルブソケット	埋設用 ゲートバルブ	止水管 (ゲートバルブ用)	HIエルボ		HIソケット			ロケーティングワイヤー	A	B	C
		φ150×φ30	φ100×φ25	φ100×φ20	φ75×φ20		φ25	φ20					φ25	φ20	φ25	φ20	φ30		φ25	φ20	(町道As)
1	B			1			1.3						2			2	1.3	1.5			
2	B			1			1.3						2			2	1.3	1.5			
3	B			1			1.3						2			2	1.3	1.5			
4	B			1			1.3						2			2	1.3	1.5			
5	B			1			1.3						2			2	1.3	1.5			
6	B			1			1.3						2			2	1.3	1.5			
7	B			1			1.3						2			2	1.3	1.5			
8	B			1			1.3						2			2	1.3	1.5			
9	B			1			1.3						2			2	1.3	1.5			
10	B			1			1.3						2			2	1.3	1.5			
11	B			1			1.3						2			2	1.3	1.5			
12	B			1			1.3						2			2	1.3	1.5			
13	B			1			1.3						2			2	1.3	1.5			
14	B			1			1.3						2			2	1.3	1.5			
15	B			1			1.3						2			2	1.3	1.5			
16	B			1			1.3						2			2	1.3	1.5			
17	B			1			1.3						2			2	1.3	1.5			
18	B			1			1.3						2			2	1.3	1.5			
19	B			1			1.3						2			2	1.3	1.5			
20	B			1			1.3						2			2	1.3	1.5			
	計			20			26.0						40			40	26.0	30.0			

仮配管平面図(1) S=1:500

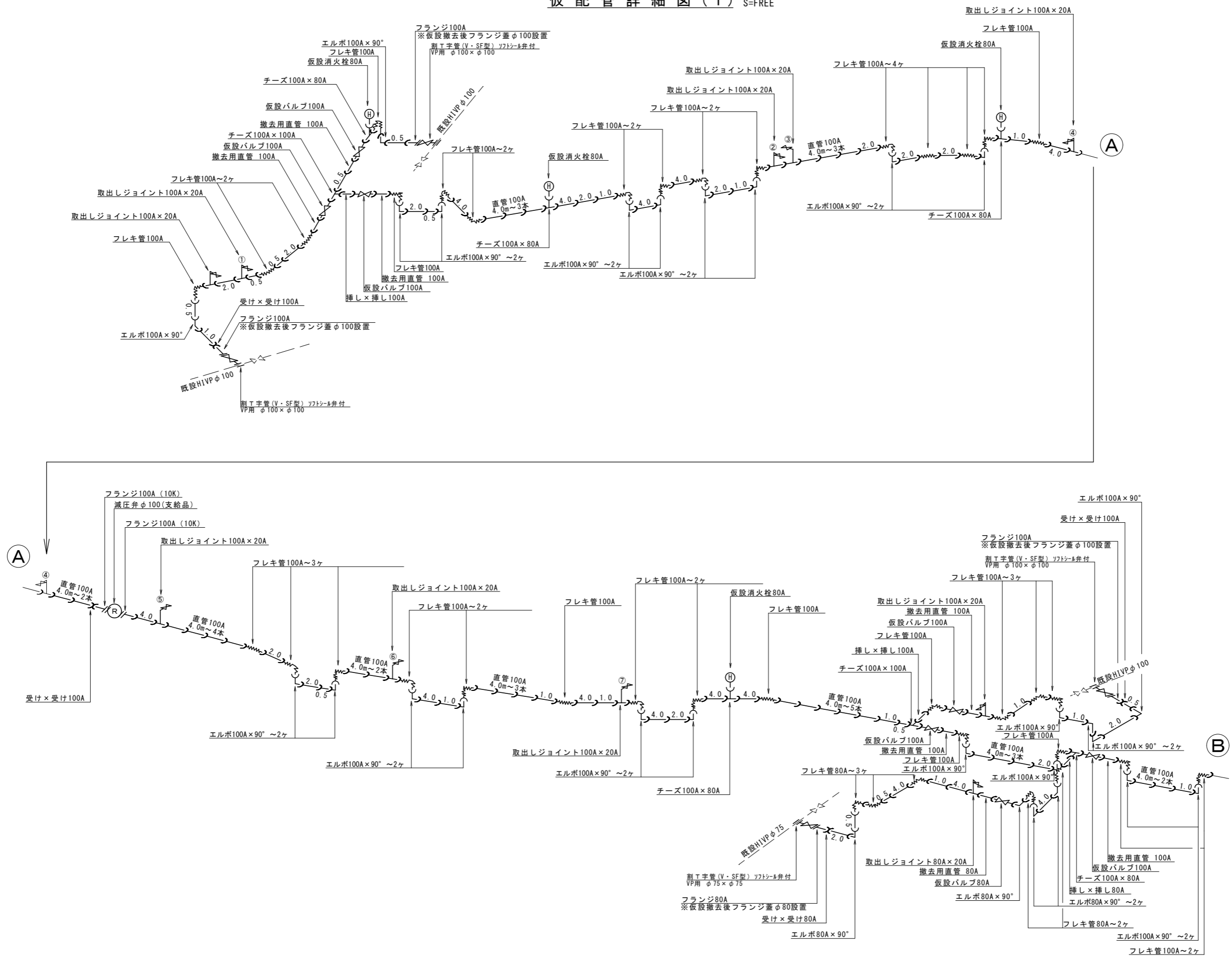


令和4年度 重要給水施設配水管布設替工事(2工区)		
仮配管平面図(1) 縮尺 図示		
箕輪町 上古田 町道478号線、町道58号線他		
照査	設計	製図
図面番号 13 葉中之 5		
箕輪町役場		

仮配管平面図(2) S=1:500

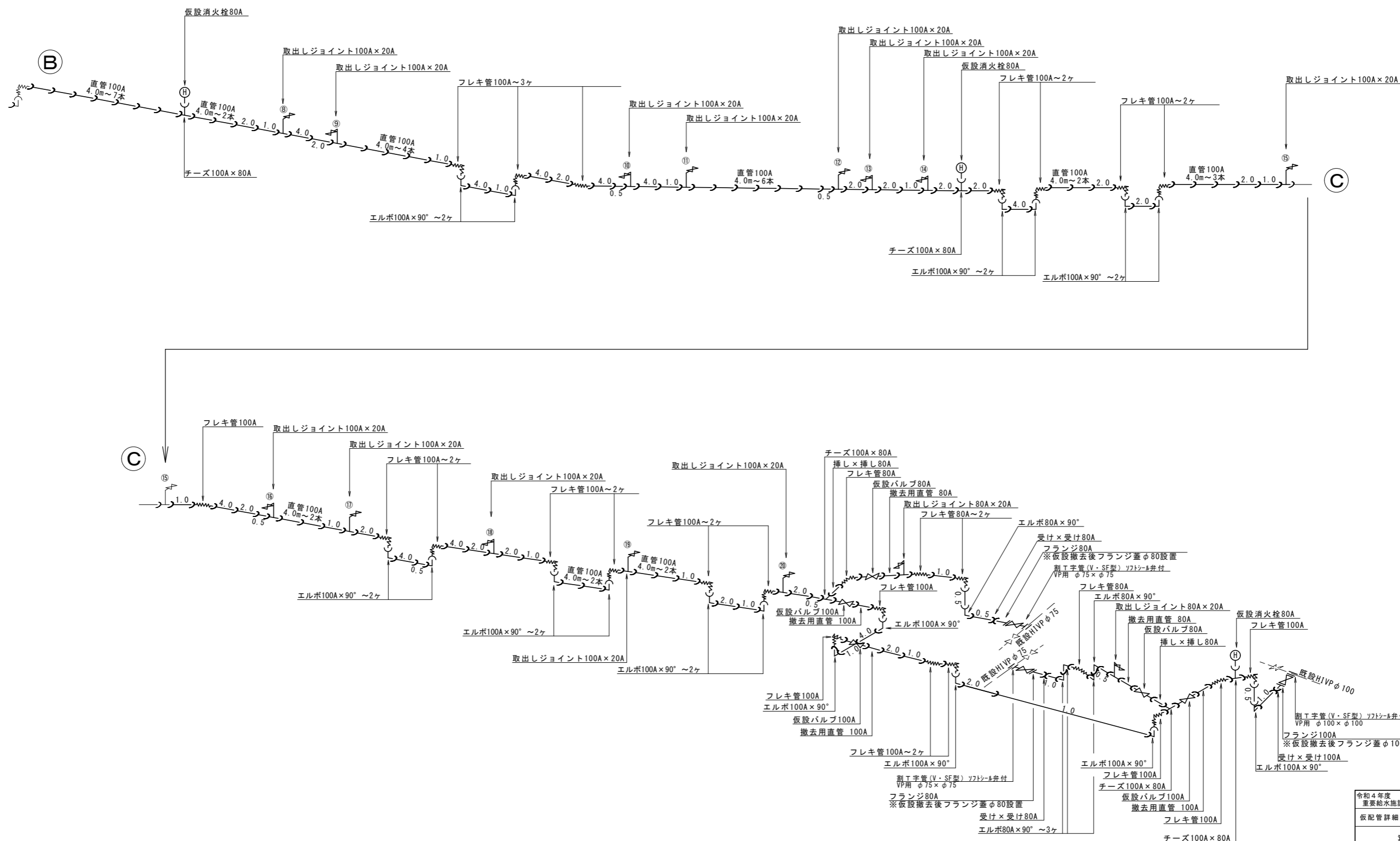


仮配管詳細図(1) S=FREE



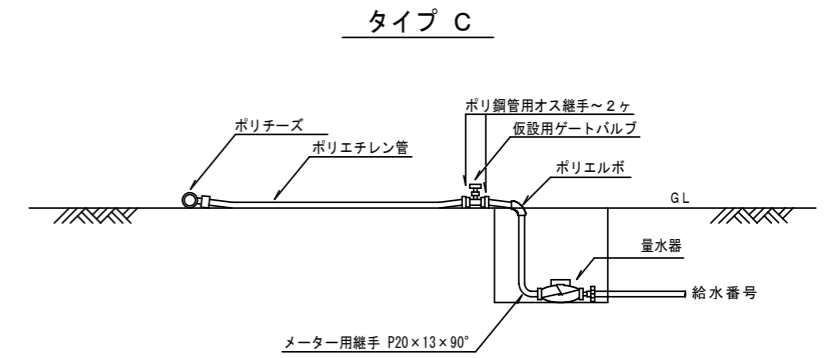
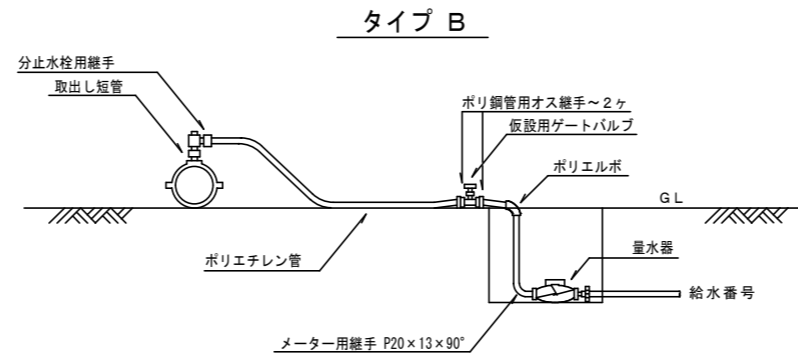
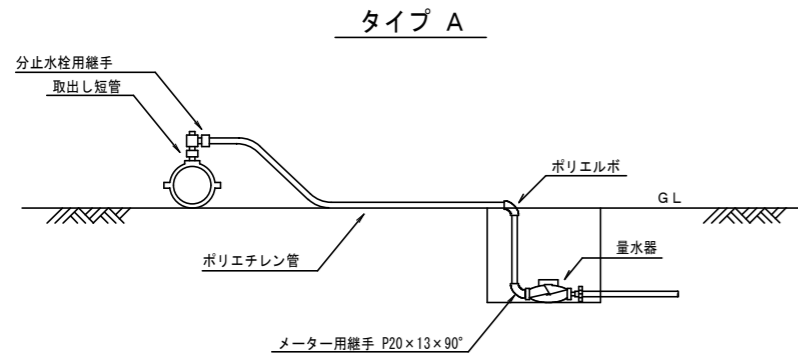
令和4年度 重要給水施設配水管布設替工事(2工区)		
仮配管詳細図(1) 縮尺 図示		
箕輪町 上古田 町道478号線、町道58号種地		
照査	設計	製図
図面番号 13	葉中之 7	
箕輪町 役場		

仮配管詳細図(2) S=FREE



令和4年度 重要給水施設配水管布設工事(2工区)			
仮配管詳細図(2) 縮尺 図示			
箕輪町 上古田 町道478号線、町道58号線他			
照査	設計	製図	
図面番号 13 葉中之 8			
箕輪町役場			

仮給水管取出し標準図 S=FREE



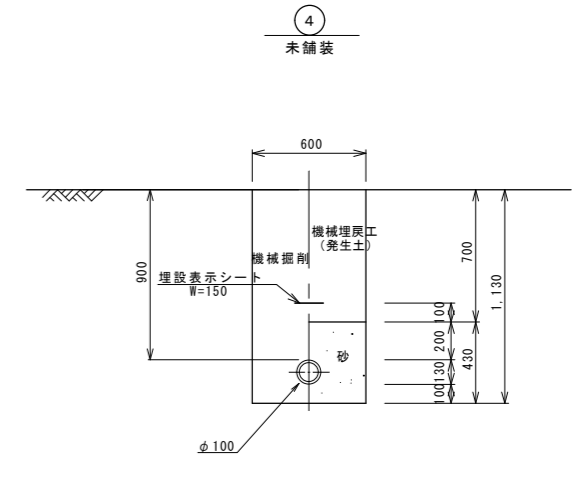
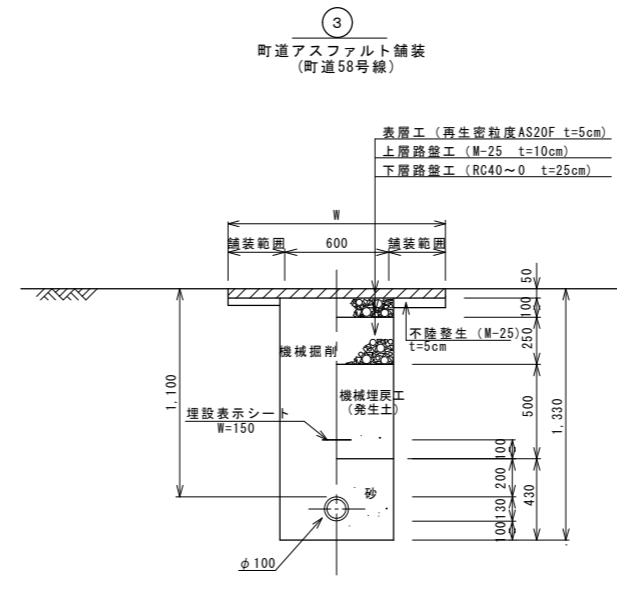
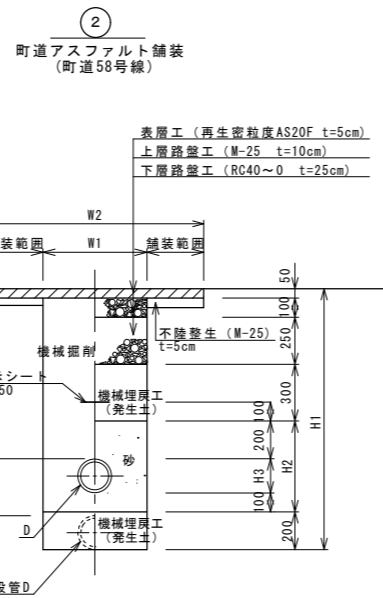
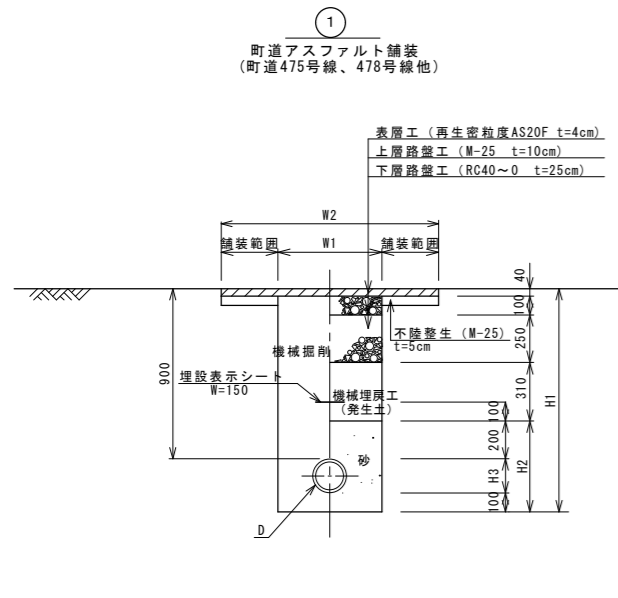
仮給水管資材表

給水 番号	資材 氏名	タイプ	取出し短管 仮設ステンレス鋼管				サドル付分分水栓 VP用			分止水栓用継手			ポリチーズ				ポリ銅管用オス継手				ポリ銅管用メス継手				ネジ径径違ソケット				コック		消火栓 キャップ		メーター用 継手		ポリ塩ビ管用継手				ポリ継手エルボ			ポリ継手ソケット			ゲートバルブ	ポリエチレン管			塩ビ管用 キャップ		土工		備 考
			100A ×20A	100A ×25A	150A ×20A	150A ×25A	φ75 ×φ13	φ75 ×φ20	φ75 ×φ50	φ20 ×φ20	φ25 ×φ20	φ30 ×φ20	φ20 ×φ20	φ25 ×φ20	φ30 ×φ20	φ20	φ25	φ30	φ20	φ25	φ30	φ40	φ50	φ60	φ75	φ90	φ100	φ150	φ200	φ250	φ300	φ50	ゲートバルブ	φ13	φ20	φ25	φ100	φ50	ウ	エ													
1		A	1								1																		1						6				7.0			4.6											
2		A	1								1																		1						6				5.5			3.6											
3		A	1								1																		1						2				8.5														
4		A	1								1																		1						6				7.0			3.6											
5		A	1								1																		1						2				6.0														
6		A	1								1																		1						2				10.0														
7		A	1								1																		1						2				16.0														
8		A	1								1																		1						2				4.0														
9		A	1								1																		1						6				12.0			4.5											
10		A	1								1																		1						6				11.0			4.5											
11		A	1								1																		1						2				5.0														
12		A	1								1																		1						2				5.0														
13		A	1								1																		1						6				75.0			4.5											
14		A	1								1																		1						7				36.0			4.5											
15		A	1								1																		1						2				5.0														
16		A	1								1																		1						6				9.0			4.5											
17		A	1								1																		1						2				4.0														
18		A	1								1																		1						6				25.0			4.8											
19		A	1								1																		1						2				4.0														
20		A	1								1																		1						2				11.0														
計			20								20																		20						77				266.0			39.1											

※取出短管については仮配管布設工にて計上

令和4年度 重要給水施設配水管布設工事(2工区)				
仮給水管取出し標準図 及び仮給水管資材表			縮尺	FREE
箕輪町 上古田 町道478号線、町道58号線他				
照査	設計	製図		
図面番号 13 葉中之 9				
箕輪町役場				

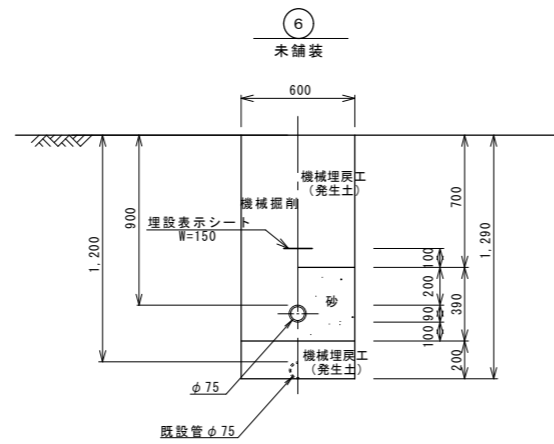
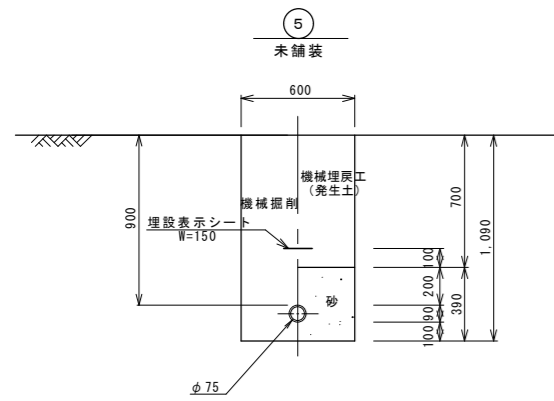
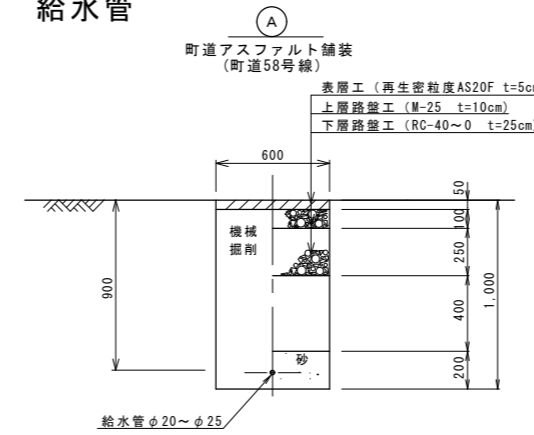
配水管



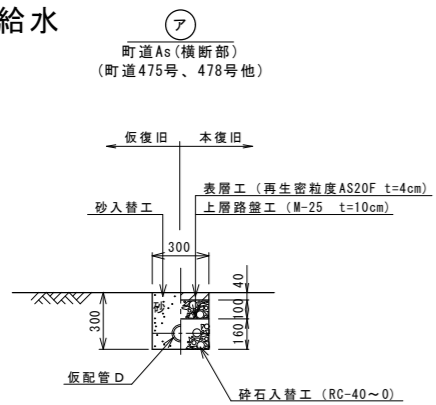
土工番号	D	H 1	H 2	H 3	W 1	W 2
①-1	φ150	1,180	480	180	600	—
①-2	φ100	1,130	430	130	600	—
①-3	φ75	1,090	390	90	600	—

土工番号	D	H 1	H 2	H 3	W 1	W 2
②-1	φ150	1,380	480	180	600	—
②-2	φ100	1,330	430	130	600	—
②-3	φ75	1,290	390	90	600	—

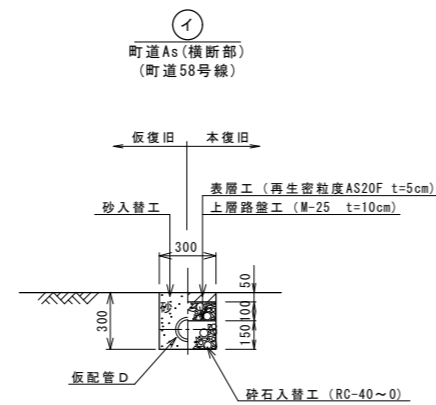
給水管



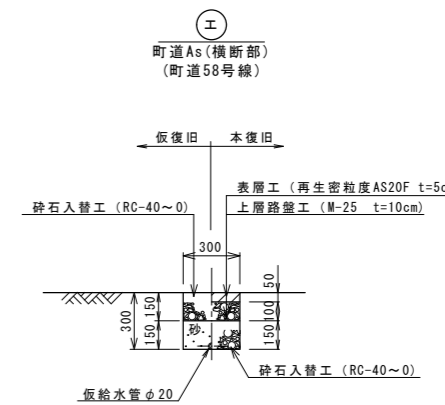
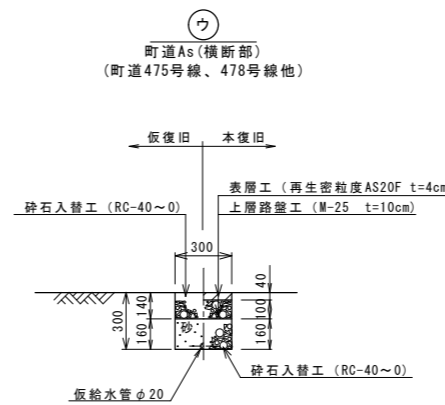
仮配管・仮給水



土工番号	D
ア-1	φ100 (外径130)
ア-2	φ75 (外径90)



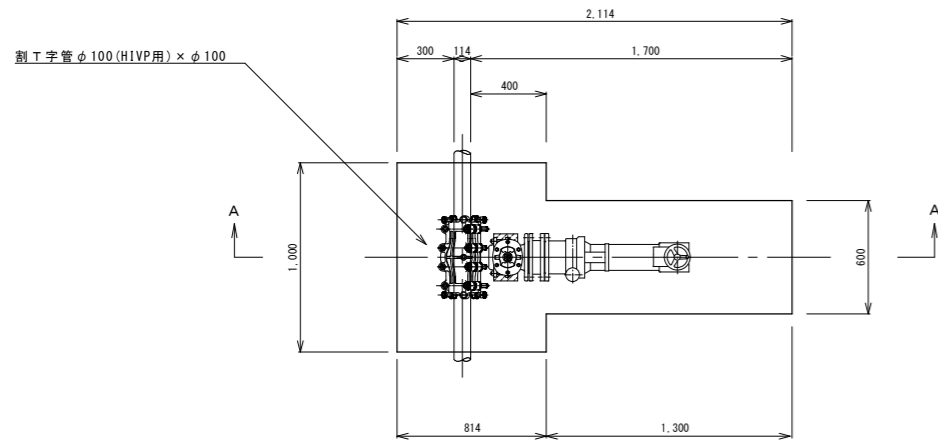
土工番号	D
イ-1	φ100 (外径130)
イ-2	φ75 (外径90)



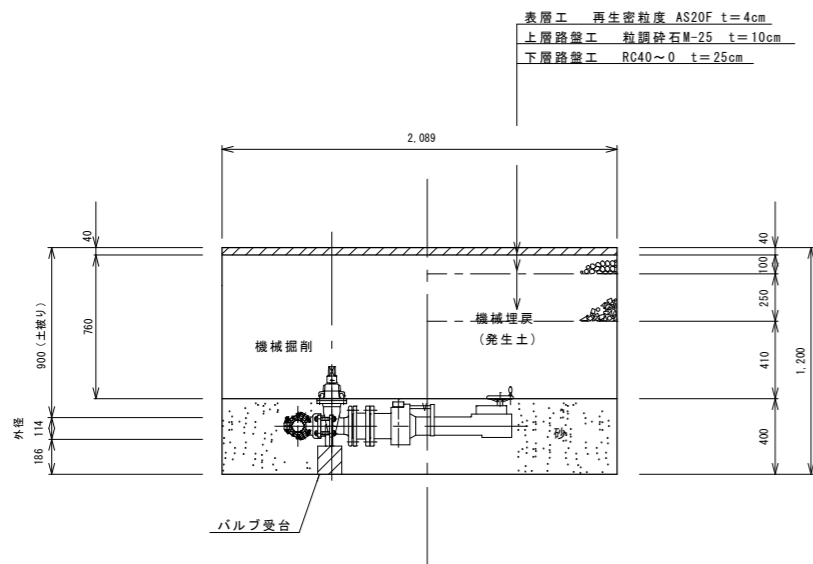
不断水分岐標準図 S=1:20

不断水分岐工①
HIVPφ100(本管)×φ100(分岐)

平面図

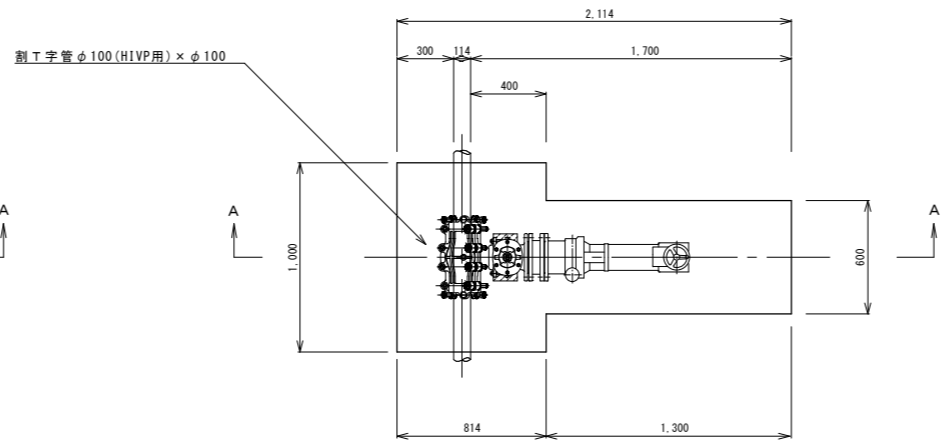


A-A断面

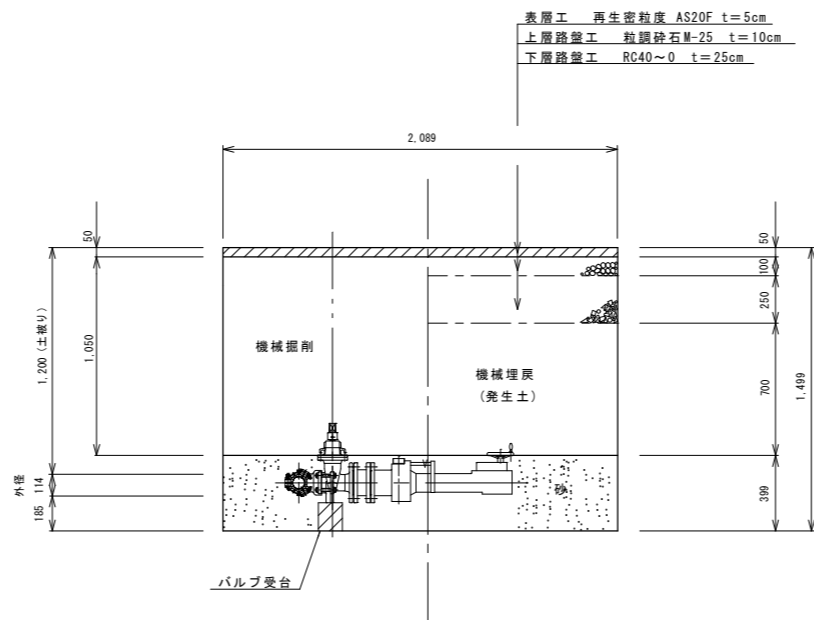


不断水分岐工②
HIVPφ100(本管)×φ100(分岐)

平面図

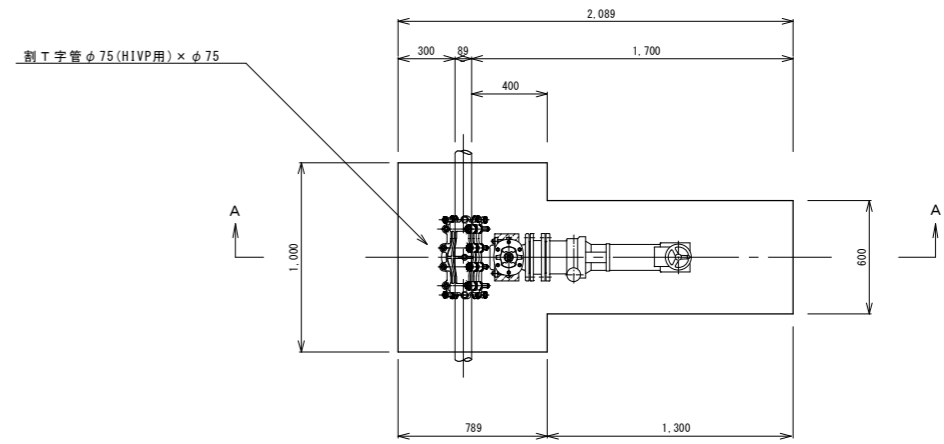


A-A断面

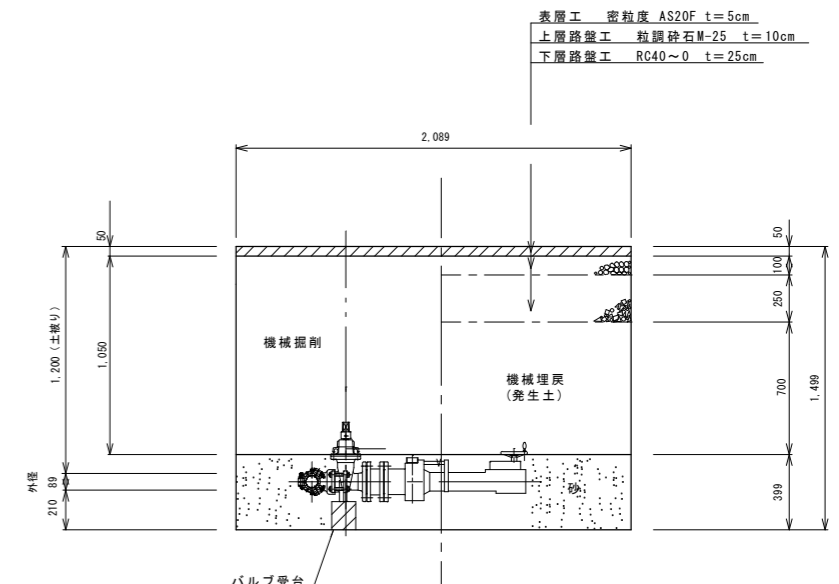


不断水分岐工④
HIVPφ75(本管)×φ75(分岐)

平面図

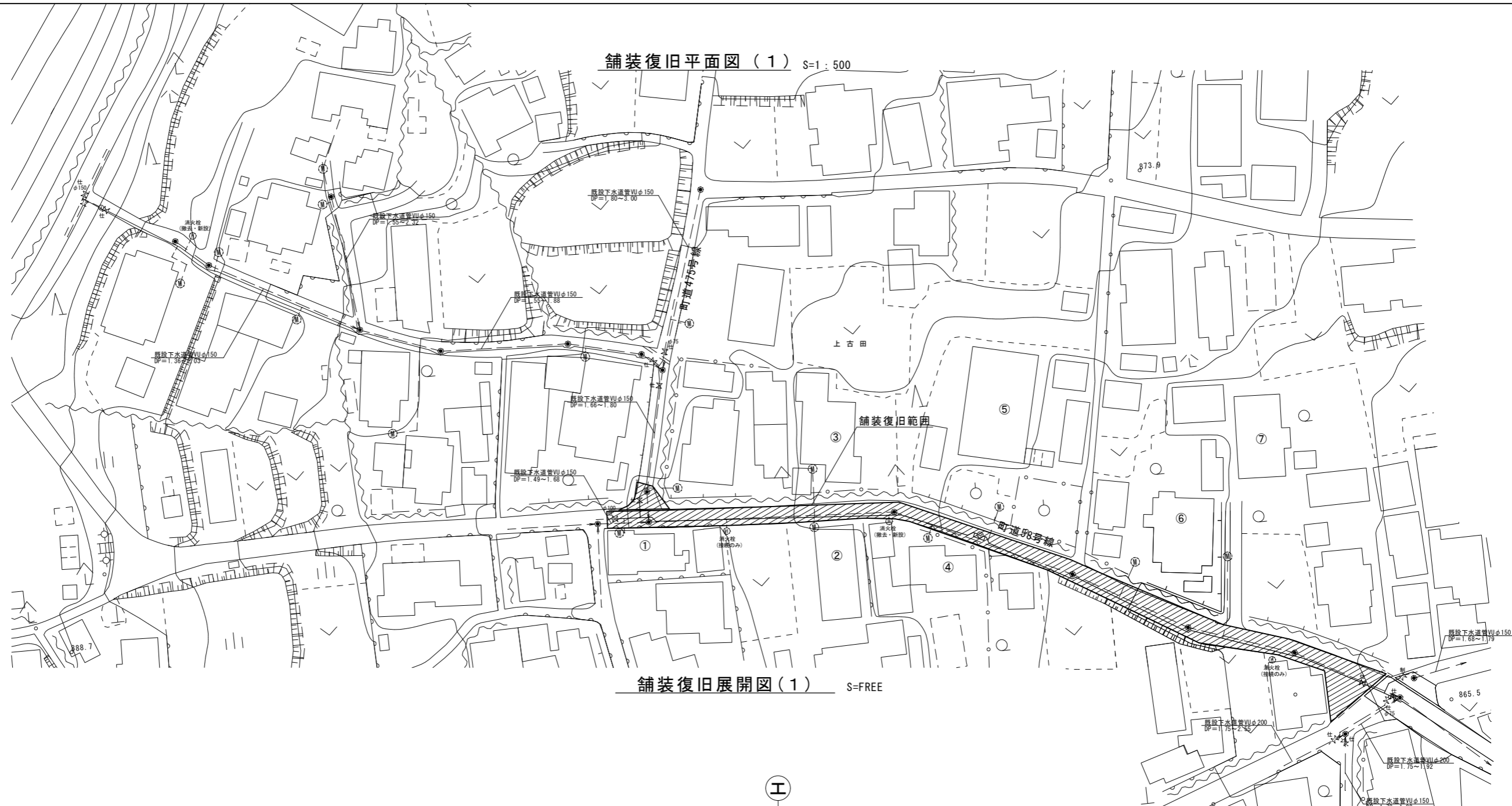


A-A断面

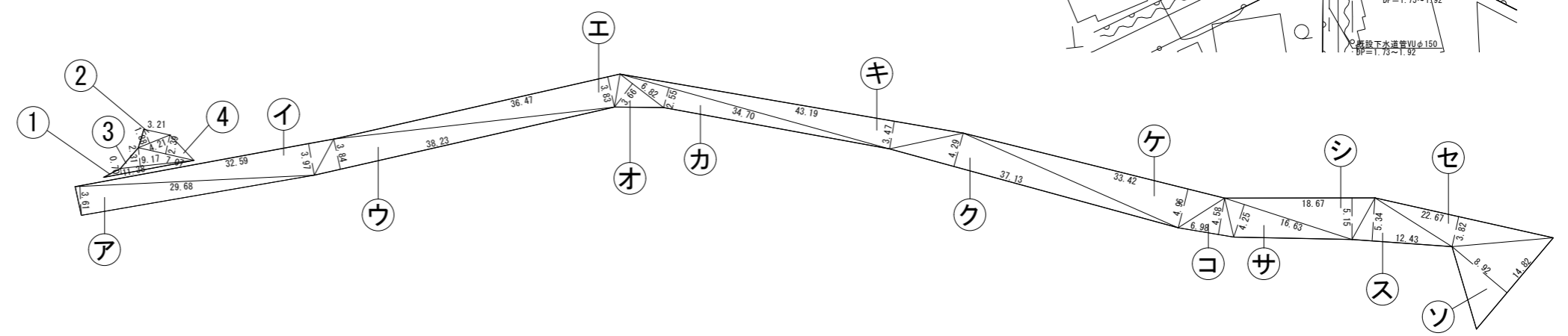


令和4年度 重要給水施設配水管布設替工事(2工区)		
不断水分岐標準図 縮尺 図示		
箕輪町 上古田 町道478号線、町道58号線他		
照査	設計	製図
図面番号 13 葉中之 11		
箕輪町役場		

舗装復旧平面図(1) S=1:500



舗装復旧展開図(1) S=FREE



符号	底辺	高さ	側面積
1	11.38	0.70	7.97
2	4.21	1.88	7.91
3	9.17	2.31	21.18
4	7.07	2.39	16.90
側面積(m ²)			53.96
面積(m ²)			26.98

符号	底辺	高さ	側面積
ア	29.68	3.61	107.14
イ	32.59	3.97	129.38
ウ	38.23	3.84	146.80
エ	36.47	3.83	139.68
オ	6.82	3.66	24.96
カ	34.70	2.55	88.49
キ	43.19	3.47	148.07
ク	37.13	4.29	159.29
ケ	33.42	4.96	165.76
コ	6.98	4.58	31.97
サ	16.63	4.25	70.68
シ	18.67	5.15	96.15
ス	12.43	5.34	66.38
セ	22.67	3.82	86.60
ソ	14.82	8.92	132.19
タ	12.01	3.51	42.16
チ	12.58	1.26	15.85
ツ	14.86	1.46	21.70
テ	15.07	0.53	7.99
ト	7.91	1.56	12.34
ナ	11.18	6.04	67.53
ニ	22.08	2.96	65.36
ノ	31.24	3.24	101.22
ハ	69.36	4.81	333.62
ヒ	71.13	5.12	364.19
フ	33.07	4.65	153.78
ヘ	13.39	4.62	61.86
ホ	64.17	5.22	334.97
ヘ	52.10	4.65	242.27
ホ	12.90	4.31	55.60
マ	15.39	5.08	78.16
ミ	58.88	4.64	273.20
ム	54.98	5.27	289.74

符号	底辺	高さ	側面積
メ	5.70	1.88	10.72
モ	5.70	3.28	18.70
ヤ	8.64	4.37	37.76
ユ	8.64	2.22	19.18
ヨ	8.19	4.51	36.94
ラ	7.80	4.16	31.62
リ	8.18	1.19	9.73
ル	6.39	2.98	19.04
レ	6.08	2.14	13.01
ロ	4.48	1.94	8.69
ワ	4.48	1.52	6.81
側面積(m ²)			4329.10
面積(m ²)			2164.55

補助 舗装復旧面積(配水管) = 26.98m² (町道478号線、町道475号線)
 補助 舗装復旧面積(配水管) = 2164.55m² (町道58号線)
 補助 区画線工(実線) 20cm = 5.90m
 補助 区画線工(実線) 30cm = 4.93m
 補助 区画線工(記号・文字) 15cm = 65.7m
 補助 カラー舗装工(赤) = 22.33m²

舗装復旧合計 = 2191.53m² (26.98+2164.55)
 表層工(5cm) = 2164.55m² (2164.55)
 表層工(4cm) = 26.98m² (26.98)

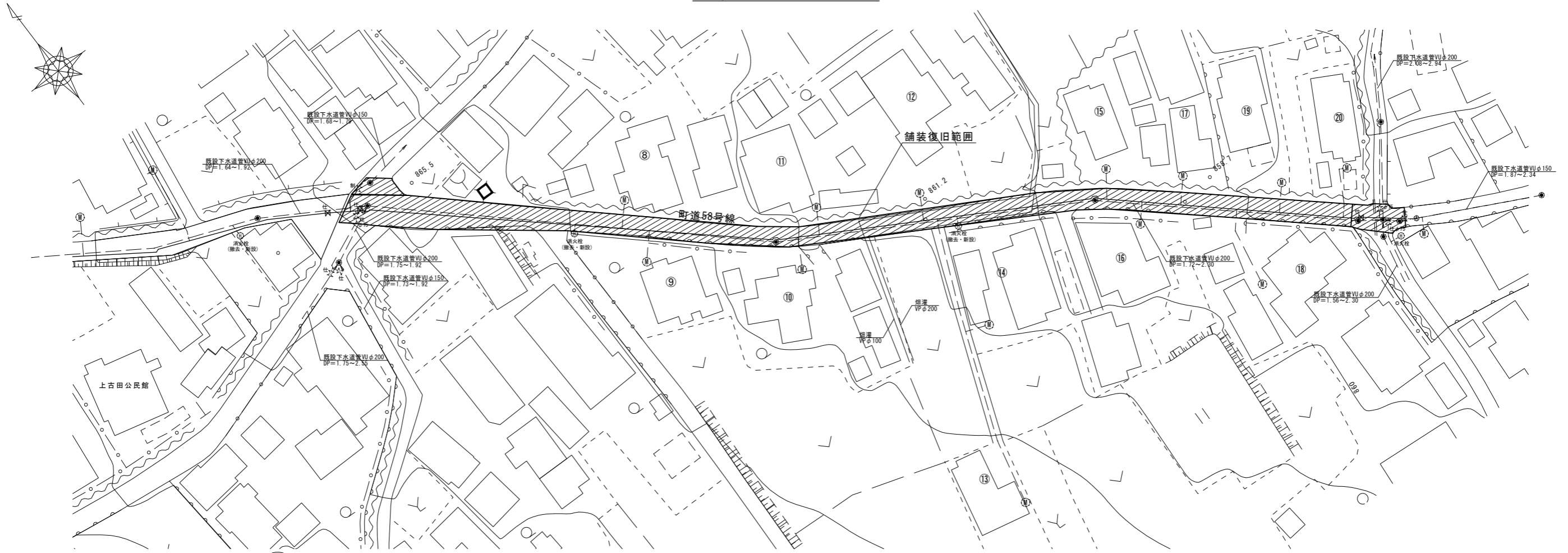
令和4年度
重要給水施設配水管布設工事(2工区)
舗装復旧平面図(1) 縮尺 図示
舗装復旧展開図(1)

箕輪町 上古田
町道478号線、町道58号線他

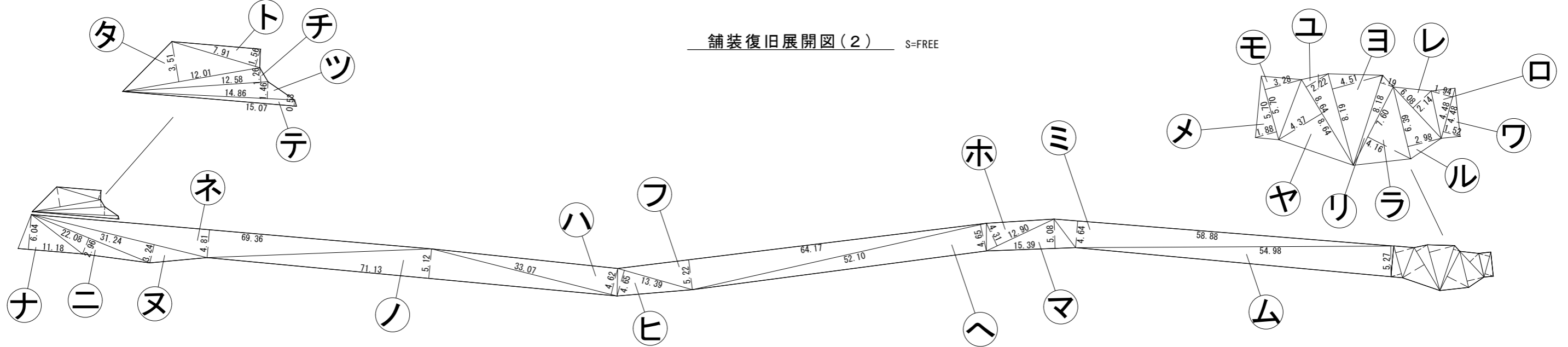
照査	設計	製図

図面番号 13 葉中之 12
箕輪町役場

舗装復旧平面図(2) S=1:500



舗装復旧展開図(2) S=FREE



令和4年度		
重要給水施設配水管布設替工事(2工区)		
舗装復旧平面図(2) 縮尺 図示		
舗装復旧展開図(2) 縮尺 図示		
箕輪町 上古田		
町道478号線、町道58号線他		
照査	設計	製図
図面番号 13 葉中之 13		
箕輪町役場		