

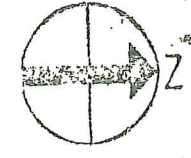
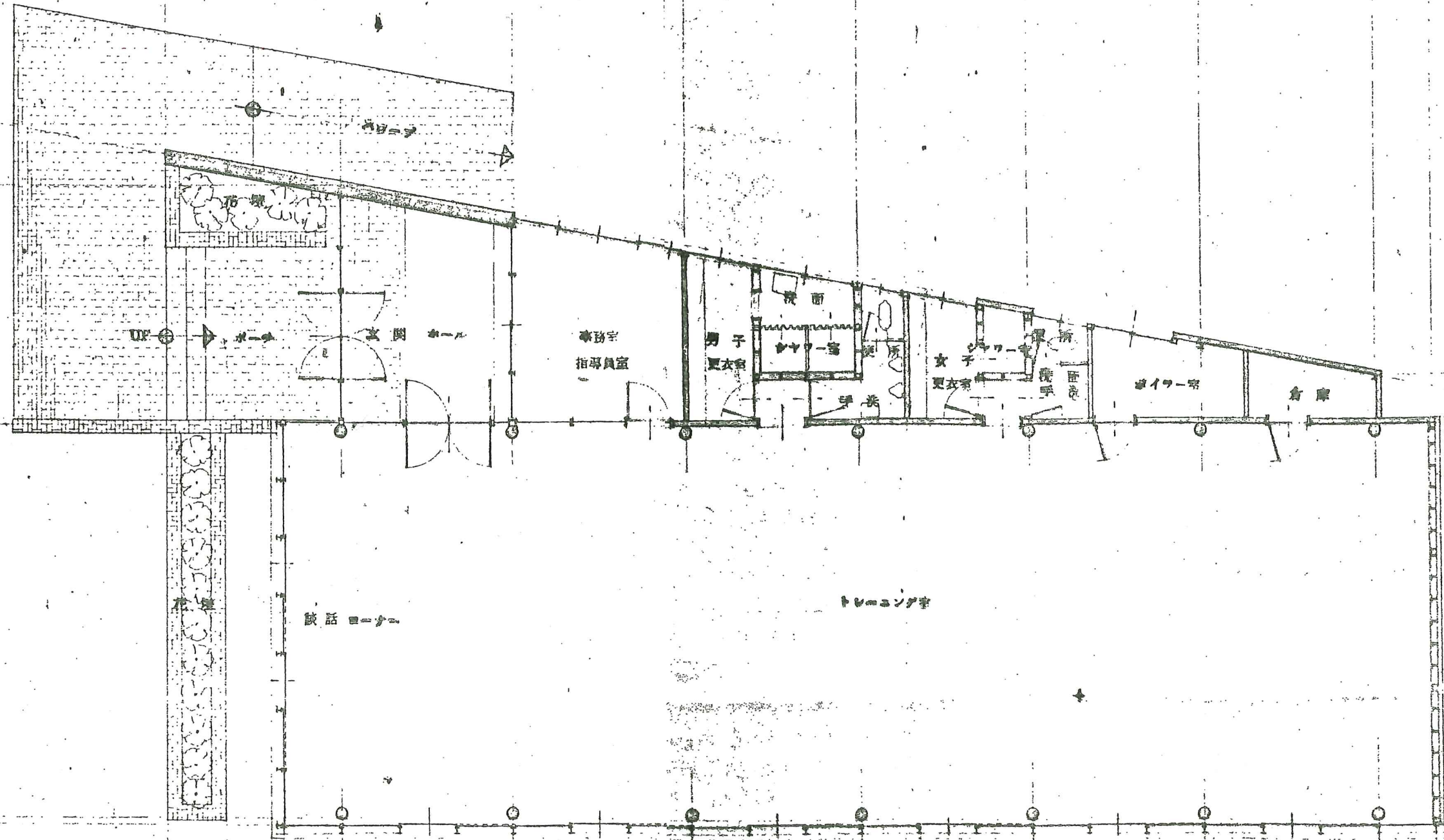
(昭和49年度建設当初の図面)

健康福祉センター 平面図

Scale 1:100



0-7
15.7



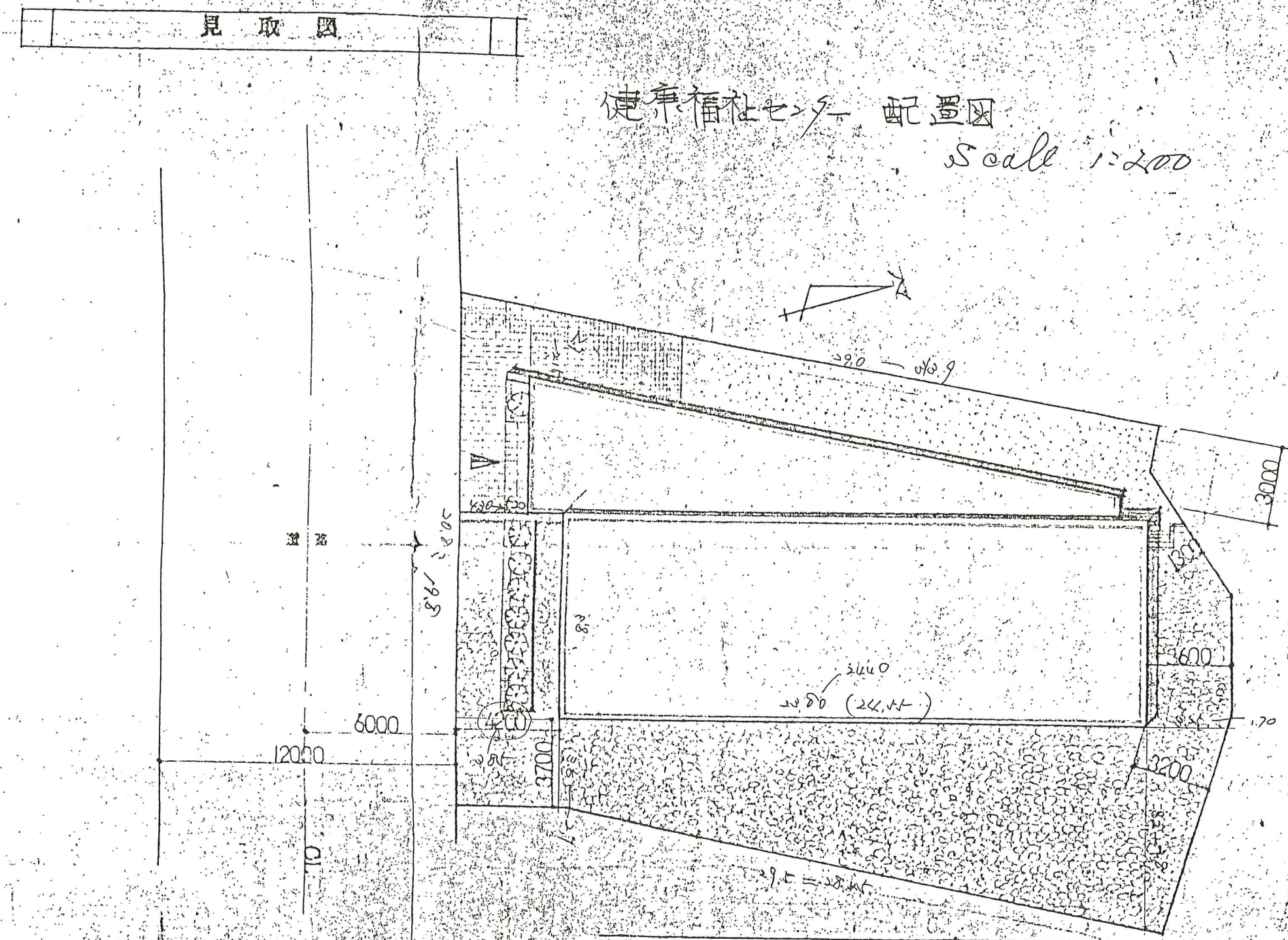
1000
8100
9100
115

for 石野

見取図

健康福祉センター 配置図

Scale 1:200



1階床面積	261.96 M ²
建築面積	268.08 M ²
敷地面積	610.0 M ²

配置図

BOALD

1/200

