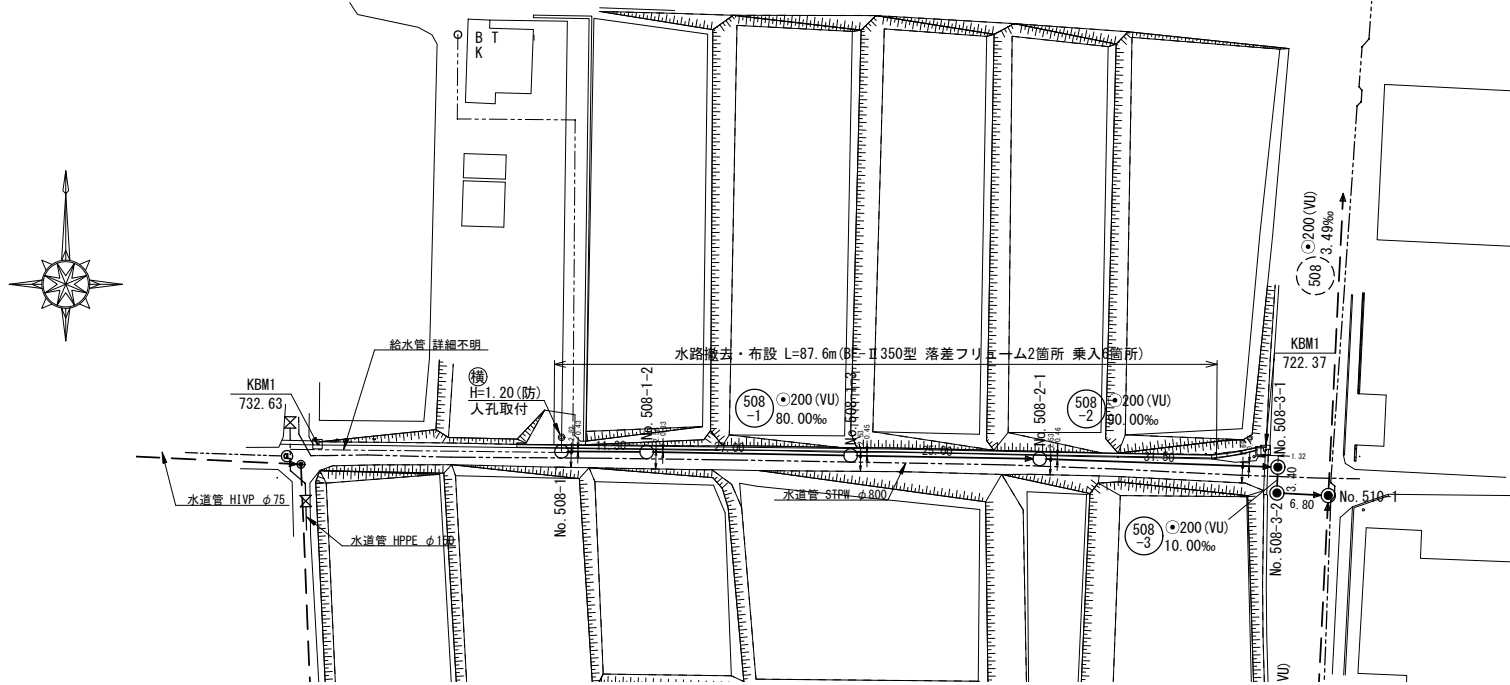
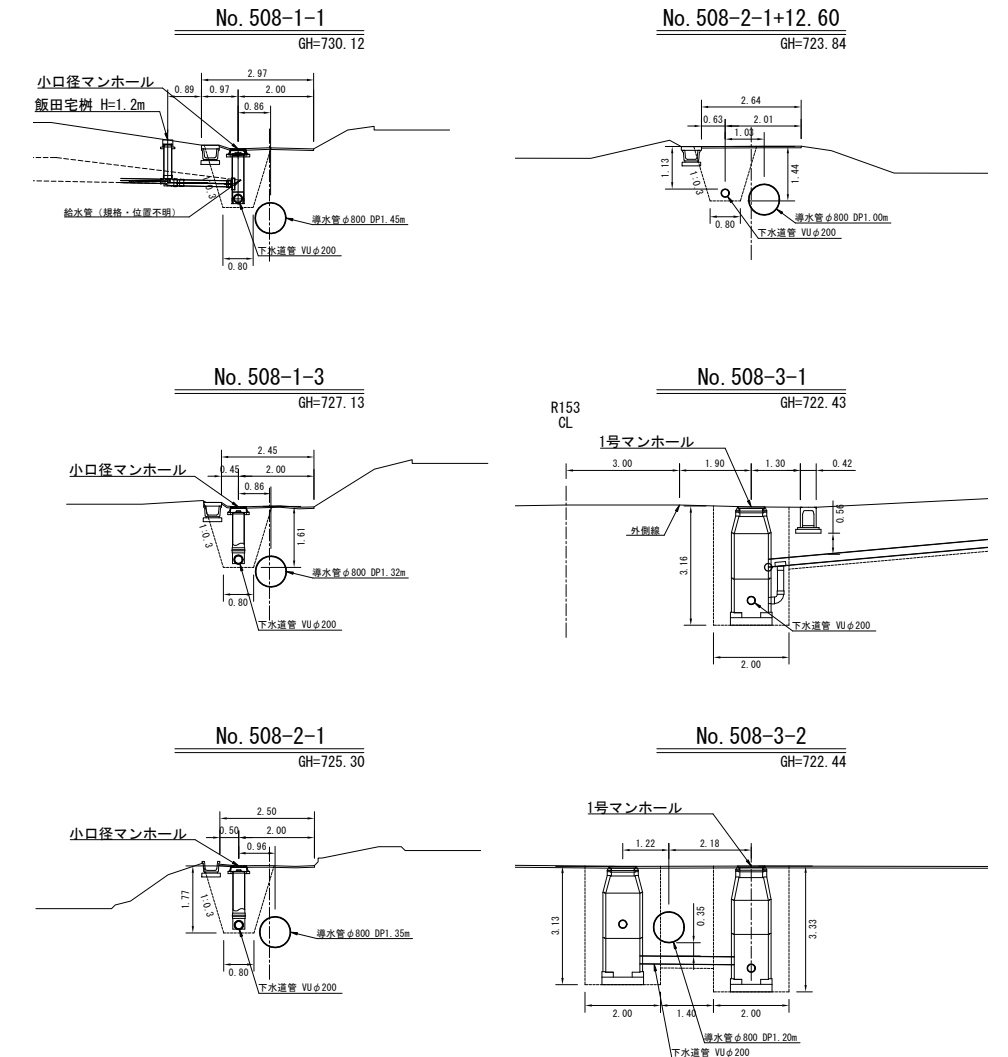


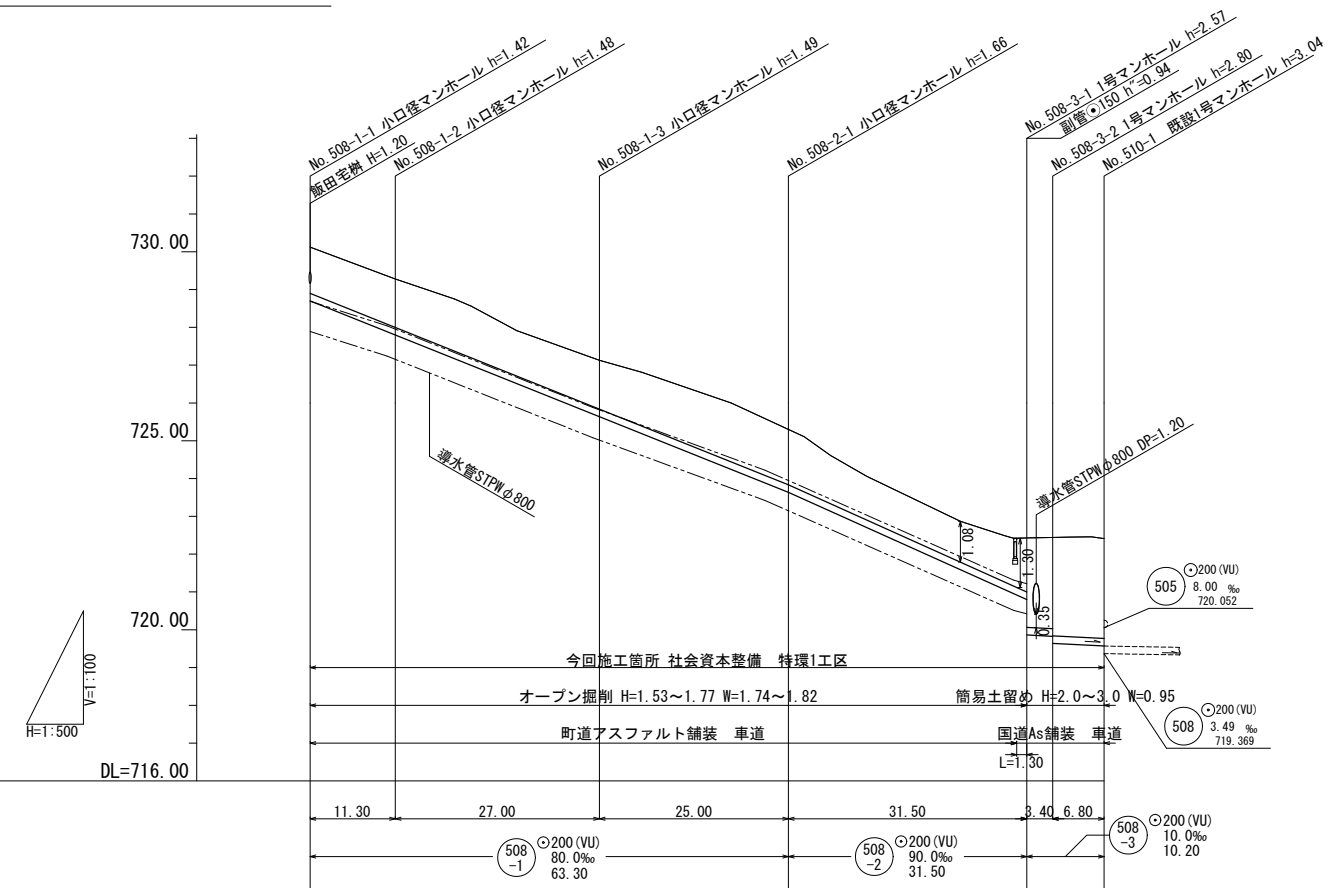
平面図 S=1:500



横断面図 S=1:100



縦断面図 縮尺 縦 1:100 横 1:500



地盤高	730.12	729.28	727.13	725.30	722.42	722.43	722.44	722.41
土被	1.21	1.28 1.28	1.29 1.29	1.46 1.46	1.30	1.42 2.36	2.40 2.60	2.63
管底高	728.700	727.796 727.796	725.636 725.636	723.636 723.636	720.908	720.801 719.861	719.827 719.637	719.569 719.369
掘削深	1.53	1.59 1.59	1.60 1.60	1.77 1.77	1.62	1.74 2.68	2.72 2.91	2.95
通加距離	0.00	11.30	38.30	63.30	83.50	94.80	98.20	105.00

路線番号表

508-1	508-2	508-3
-------	-------	-------

令和3年度 社会資本整備総合交付金事業
特環公共下水道管渠埋設工事(1工区)
平面/縦断/横断面図 縮尺 図示

箕輪町 沢 上南2
総合交付金事業 特環 1 工区

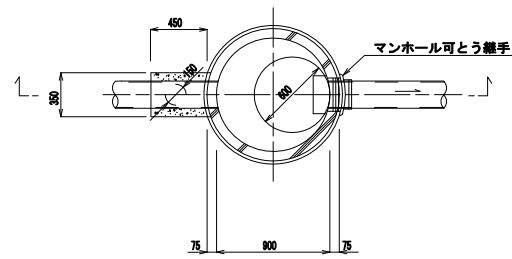
町長 白鳥 課長 鈴木

照査 設計 製図

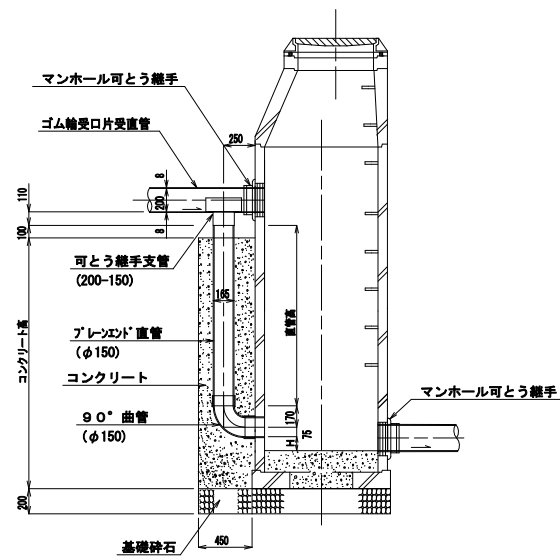
図面番号 4 葉中之 1

箕輪町役場

副管標準構造図 縮尺 1:30

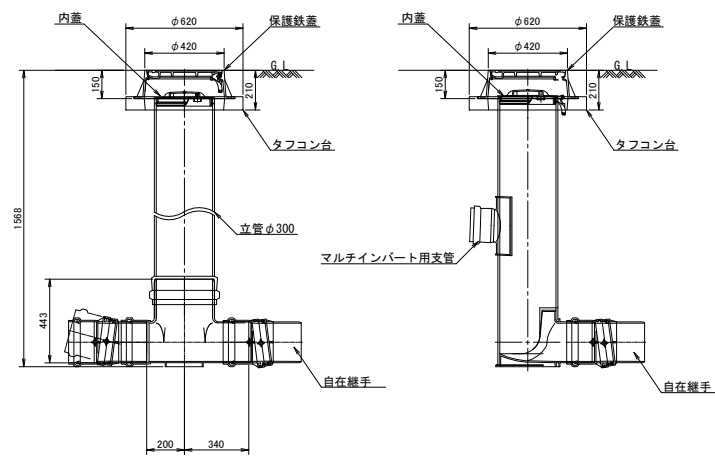
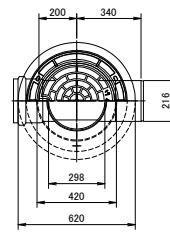


本管管径φ200×150

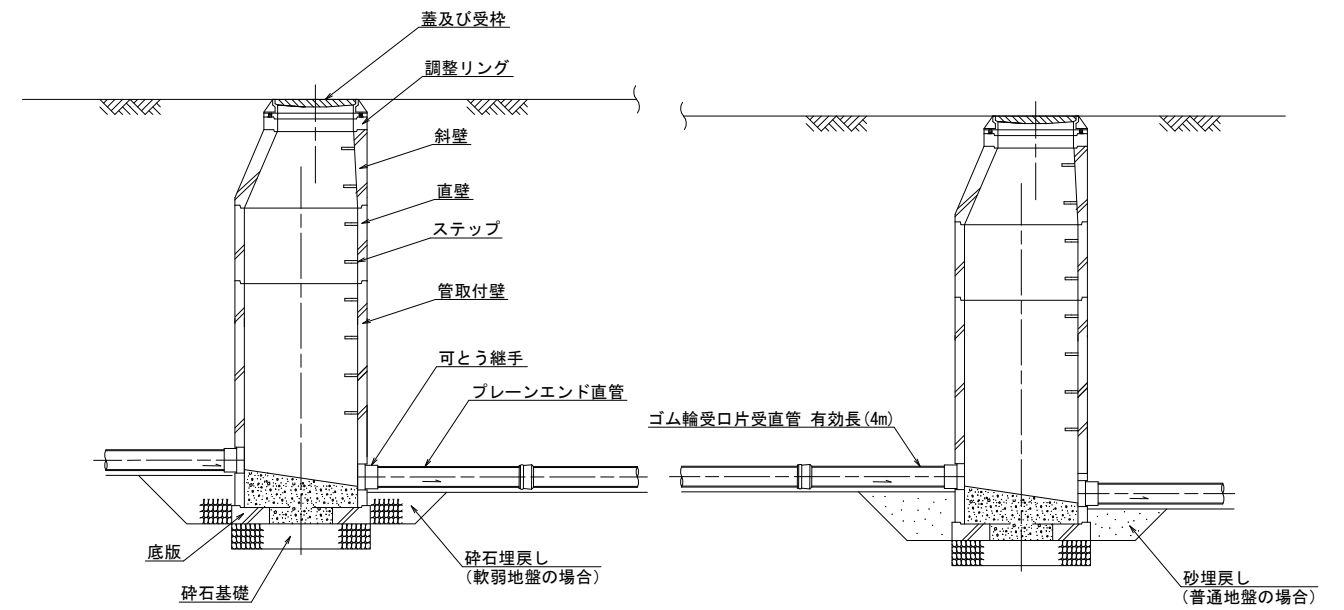


塩ビ製小型マンホール詳細図

設置図 縮尺 1:20



マンホール継手部詳細図 縮尺 1:30



基礎・インパート材料表 1基当り

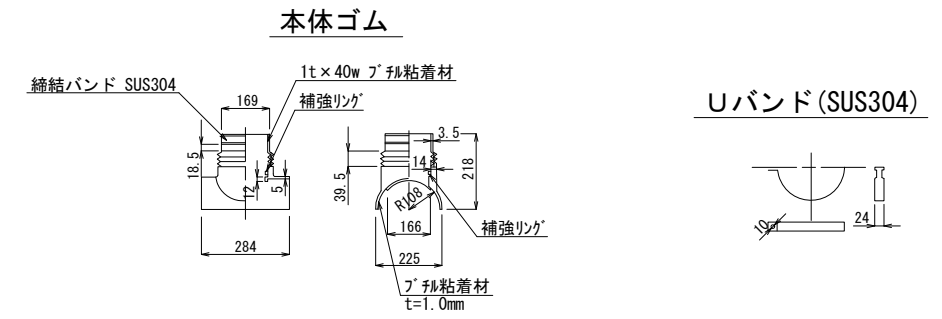
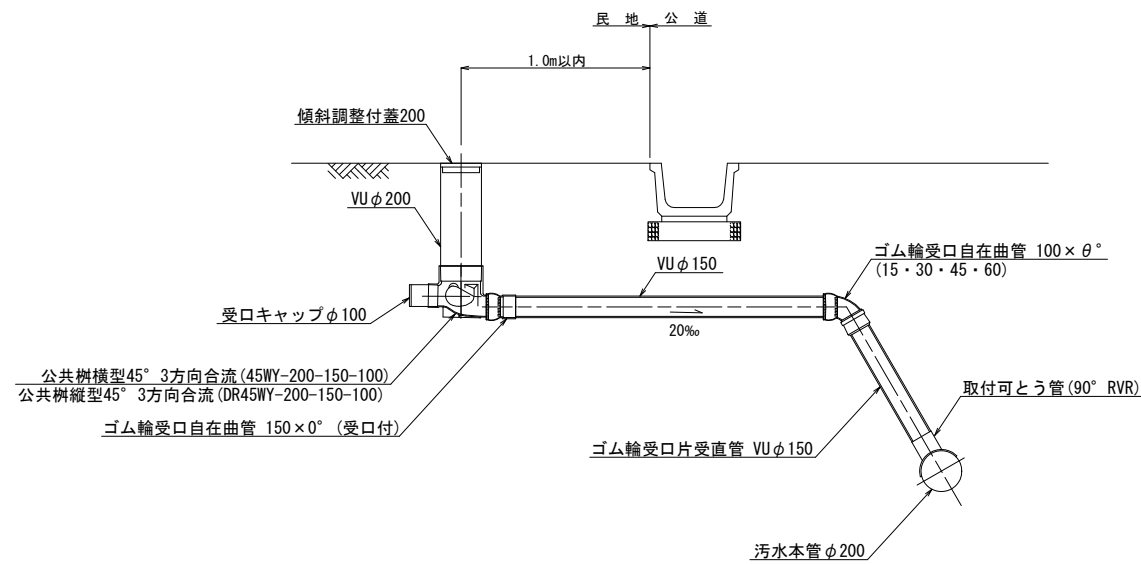
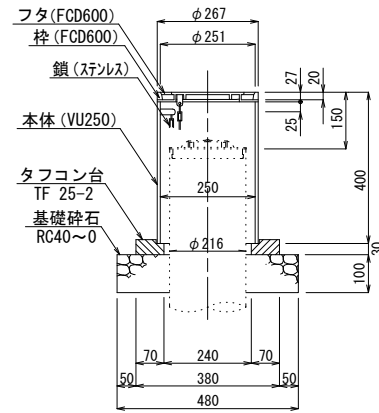
砕石基礎	インパートコンクリート	上塗モルタル(t=2cm)
RC40~0	18-8-40BB	普通1:2
0.23m ³	0.18m ³	0.84m ²

令和3年度 社会資本整備総合交付金事業 特環公共下水道管渠埋設工事(1工区)			
構造図	縮尺	図示	
箕輪町 沢上南2			
総合交付金事業 特環 1 工区			
町長	白鳥	課長	鈴木
監査	設計	監製	監製
図面番号 4 葉中之 2			
箕輪町役場			

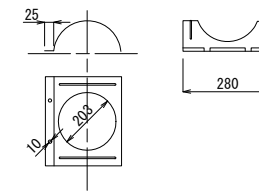
小口径公共マス設置及び取付管工標準図 縮尺 1:20

ゴム製可とう継手支管詳細図 縮尺 1:10

防護蓋詳細図 縮尺 1:10



押さえカバー(SUS304)

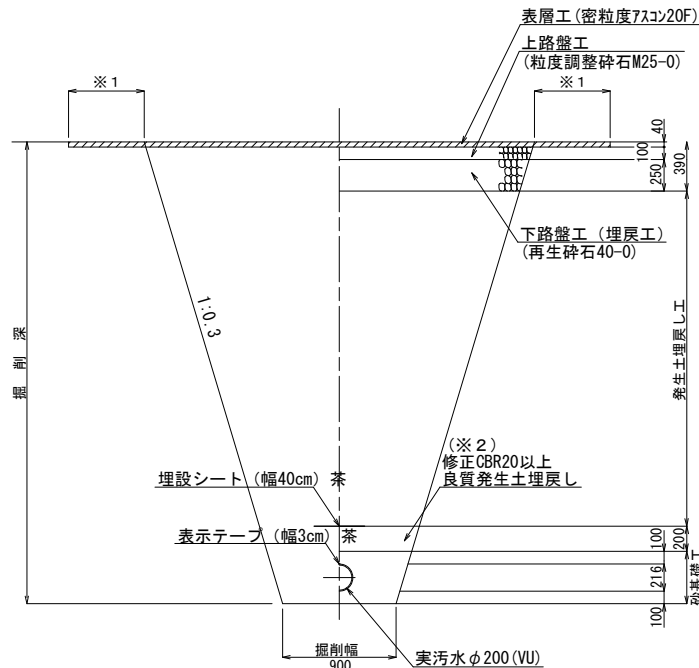


土工標準図 縮尺 1:30

ベンチフリューム標準図 縮尺 1:20

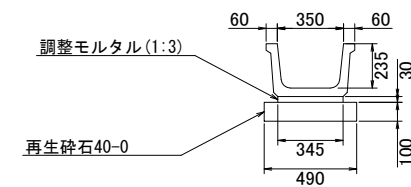
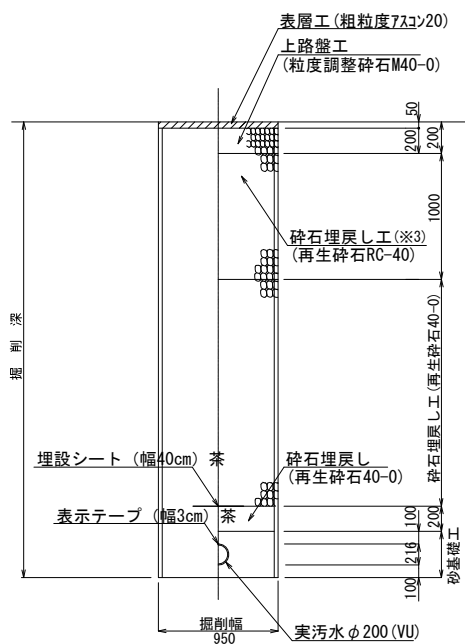
町道部

掘削 埋戻し



国道153号線車道部

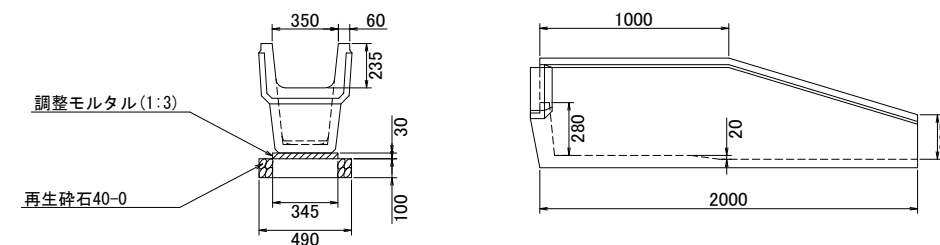
掘削 埋戻し



材料表		10m当り	
規格	調整モルタル(m3)	クラッシャーラン(m2)	
350	0.10	4.90	

取壊し数量表		10m当り	
規格	鉄筋Co取り壊し(モルタル部分含む)		
350	A=0.05m ² × 10=0.5m ²		

落差フリューム標準図 縮尺 1:20



材料表		10m当り	
規格	調整モルタル(m3)	クラッシャーラン(m2)	
350	0.10	4.90	

※1 町道の表層は全面復旧とする。
 ※2 良質発生土は、石・がれきなど管に影響を及ぼすような固形物をいっしょに埋め込んでではない。
 (修正CBR20以上)

※1 国道の表層は掘削幅復旧とする。
 ※2 良質発生土は、石・がれきなど管に影響を及ぼすような固形物をいっしょに埋め込んでではない。
 (修正CBR20以上)
 ※3 下層路盤は、砕石埋戻しとして計上する。

