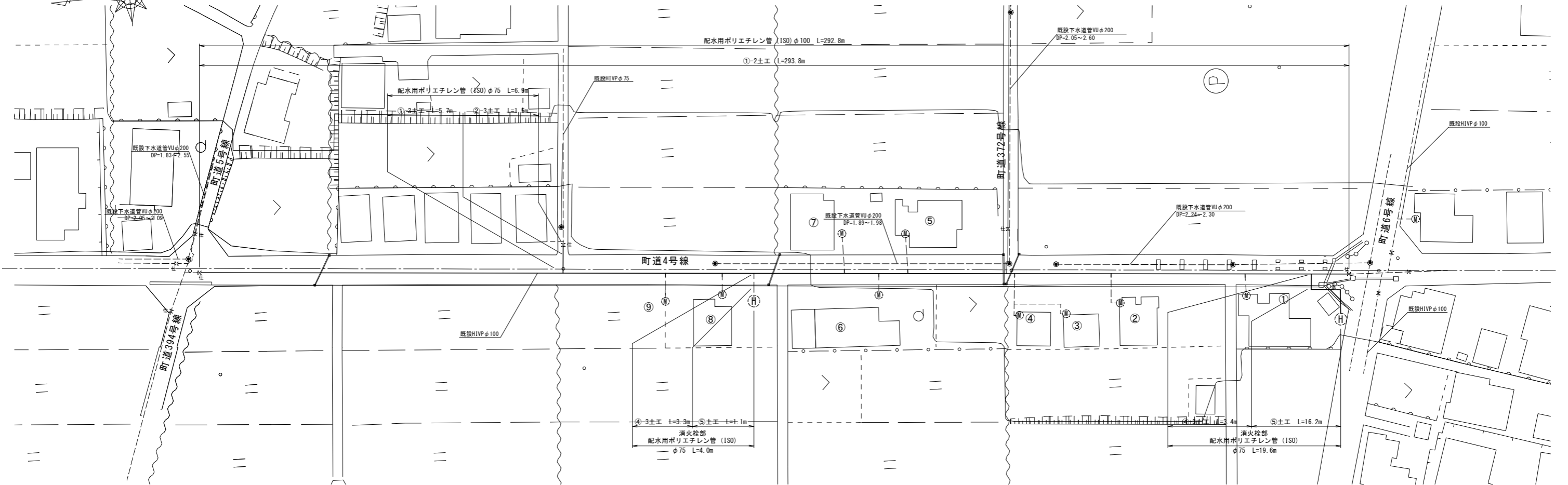
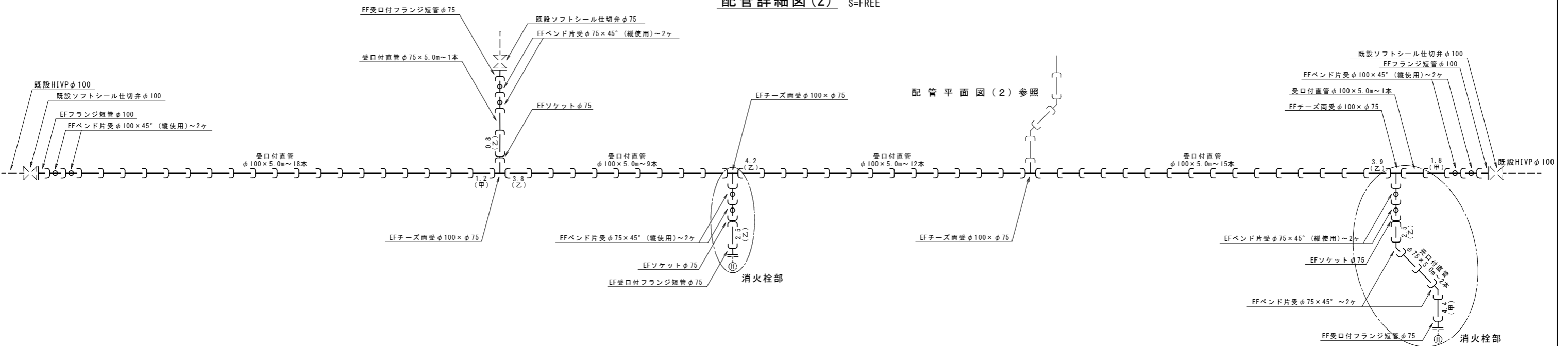


配管平面図(1) S=1:500

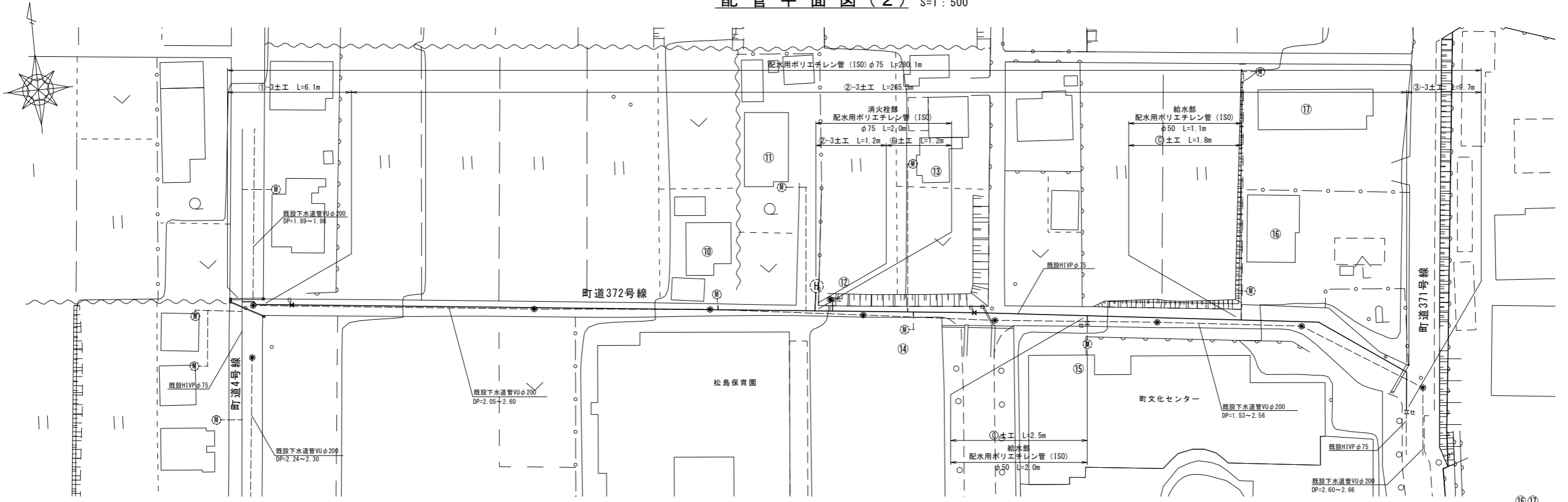


配管詳細図(2) S=FREE

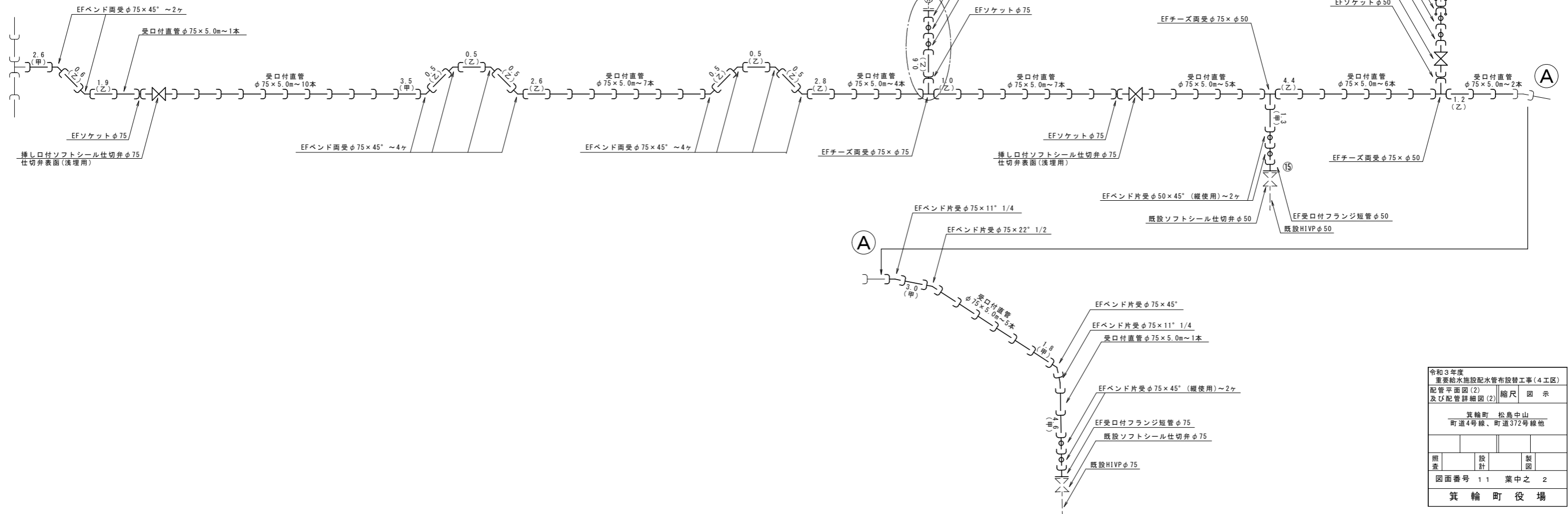


令和3年度 重要給水施設配水管布設替工事(4工区)		
配管平面図(1) 及び配管詳細図(1)		縮尺 図示
箕輪町 松島中山 町道4号線、町道372号線他		
照査	設計	製図
図面番号 11 葉中之 1		
箕輪町役場		

配管平面図(2) S=1:500



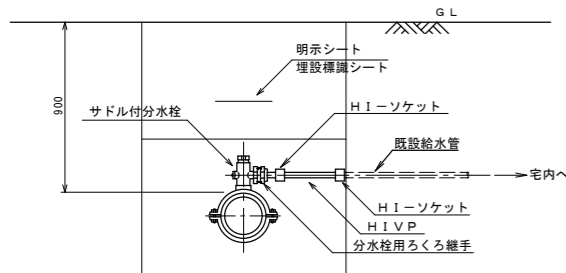
配管平面図(1)参照



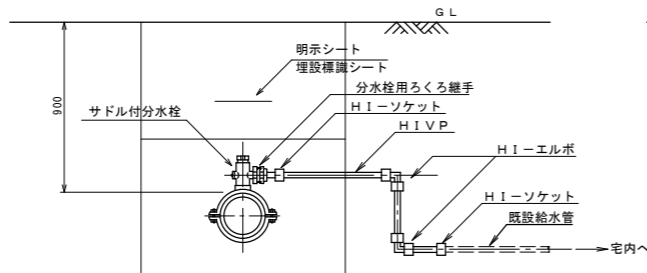
令和3年度 重要給水施設配水管布設替工事(4工区)		
配管平面図(2) 及び配管詳細図(2) 縮尺 図示		
箕輪町 松島中山 町道4号線、町道372号線他		
照査	設計	製図
図面番号 11 葉中之 2		
箕輪町役場		

給水管取出し標準図及び給水管資材表
S=FREE

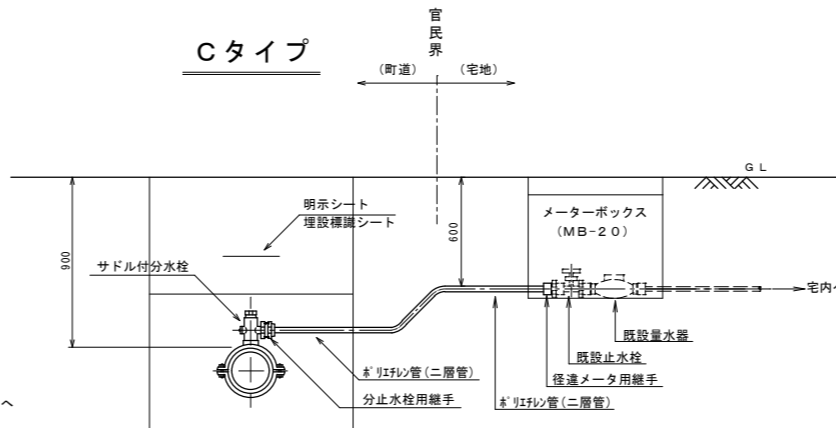
Aタイプ



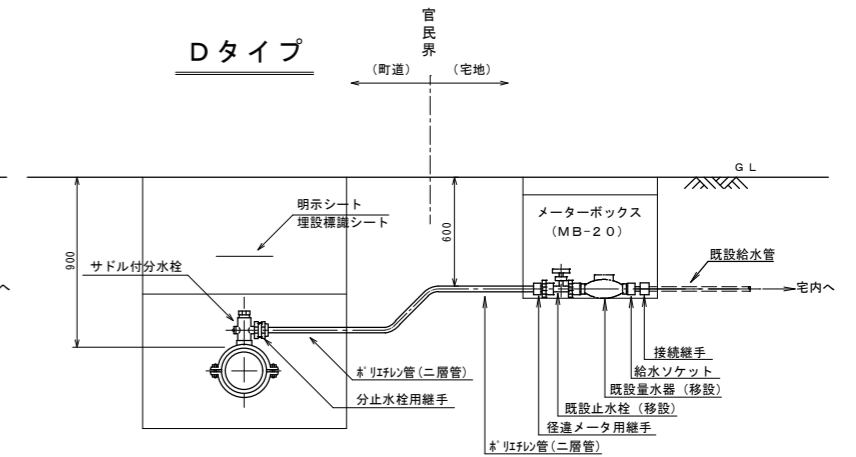
Bタイプ



Cタイプ



Dタイプ



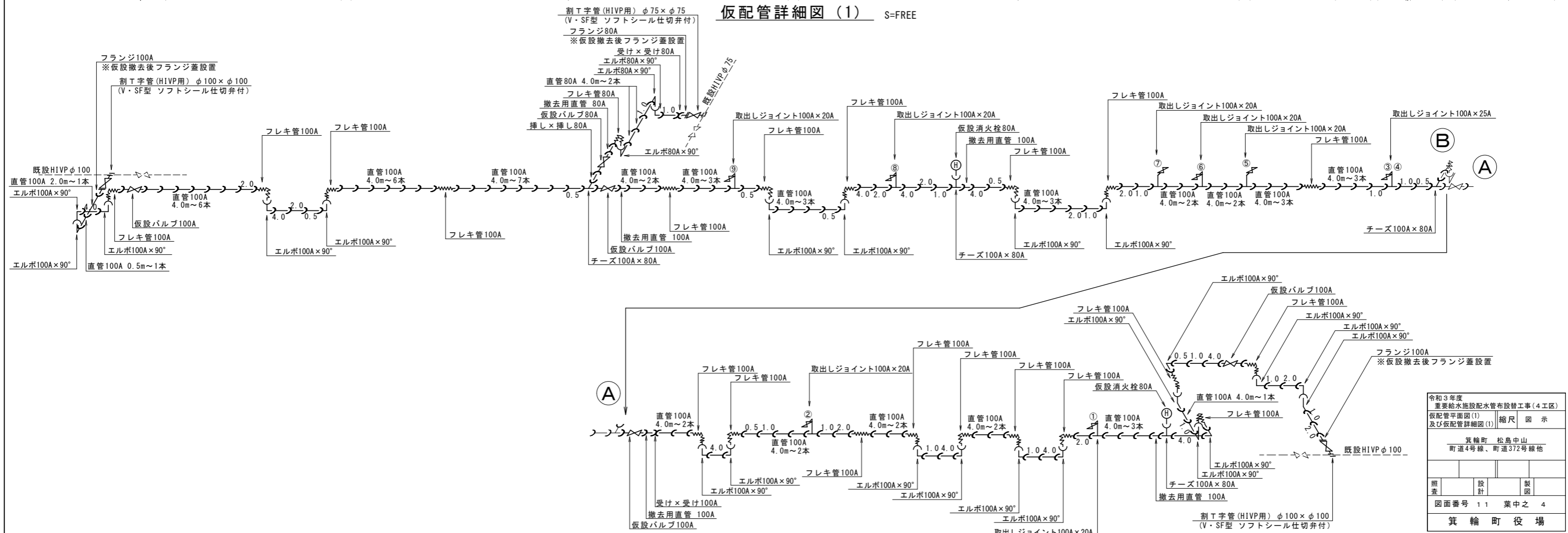
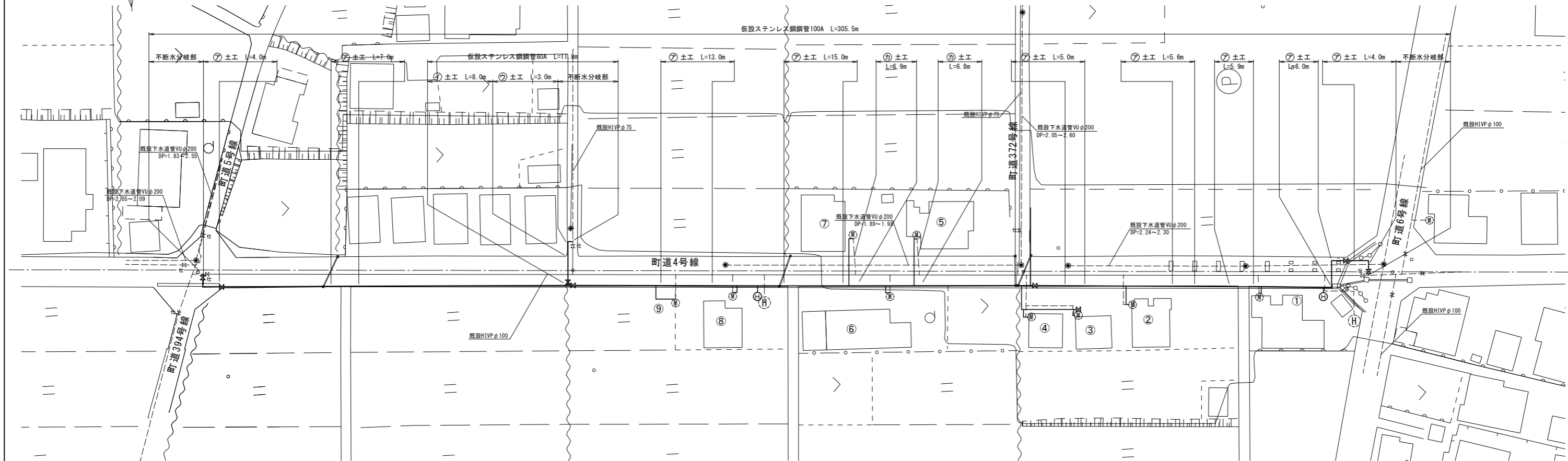
※1) 既設管がHI V P管及びPE管の場合は掘削内で同管種にて接続する。
 ※2) 既設管が不明の場合、管種はHI V P管として掘削内で接続する。
 ※3) 既設管がHI V P管・PE管以外の場合は、C及びDタイプで対応する。

※1) 既設管がHI V P管及びPE管の場合は同管種にて接続する。
 ※2) 既設管が不明の場合、管種はHI V P管として接続する。
 ※3) 既設管がHI V P管・PE管以外の場合は、C及びDタイプで対応する。

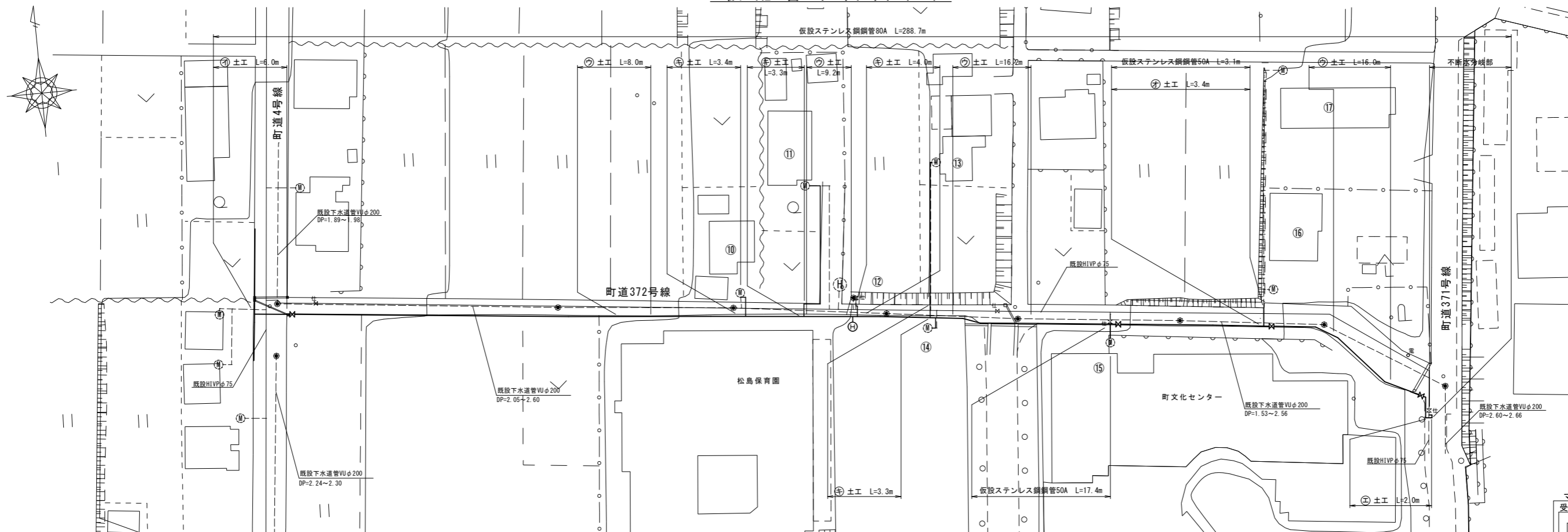
給水管資材表

番号	タイプ	鑄鉄製サドル付分水栓				分水栓用ろくろ継手			HI-V P管			径違メータ用継手	止水栓	メータBOX	HIエルボ			HIソケット			HIキャップ	ロケーティングワイヤー	A	B	C	D	
		(HI V P用・ISO規格)				φ30	φ25	φ20	φ30	φ25	φ20				φ30	φ25	φ20	φ30	φ25	φ20			φ20	(町道As)	(町道As)	(町道As)	(民地As)
		φ100×φ25	φ100×φ20	φ75×φ30	φ75×φ20																			DP0.9	DP0.9	DP0.9	DP0.9
1	B		1				1			1.3						2		2			1.3	1.5					
2	B		1				1			1.3						2		2			1.3	1.5					
3	B	1					1			1.3						2		2			1.3	1.5					
4	B		1				1			1.3						2		2			1.3	1.5					
5	B		1				1			1.3						2		2			1.3	1.5					
6	B		1				1			1.3						2		2			1.3	1.5					
7	B		1				1			1.3						2		2			1.3	1.5					
8	B		1				1			1.3						2		2			1.3	1.5					
9	B		1				1			1.3						2		2			1.3	1.5					
10	B				1		1			1.3						2		2			1.3		1.5				
11	B				1		1			1.3						2		2			1.3		1.5				
12	B			1		1		1.3							2		2				1.3		1.5				
13	B			1		1		1.3							2		2				1.3		1.5				
14	B			1		1		1.3							2		2				1.3		1.5				
15	配管平面図(2)参照																										
16	配管平面図(2)参照																										
17	配管平面図(2)参照																										
計		1	7	1	4	1	1	11	1.3	1.3	14.3				2	2	22	2	2	22			16.9	12.0	7.5		

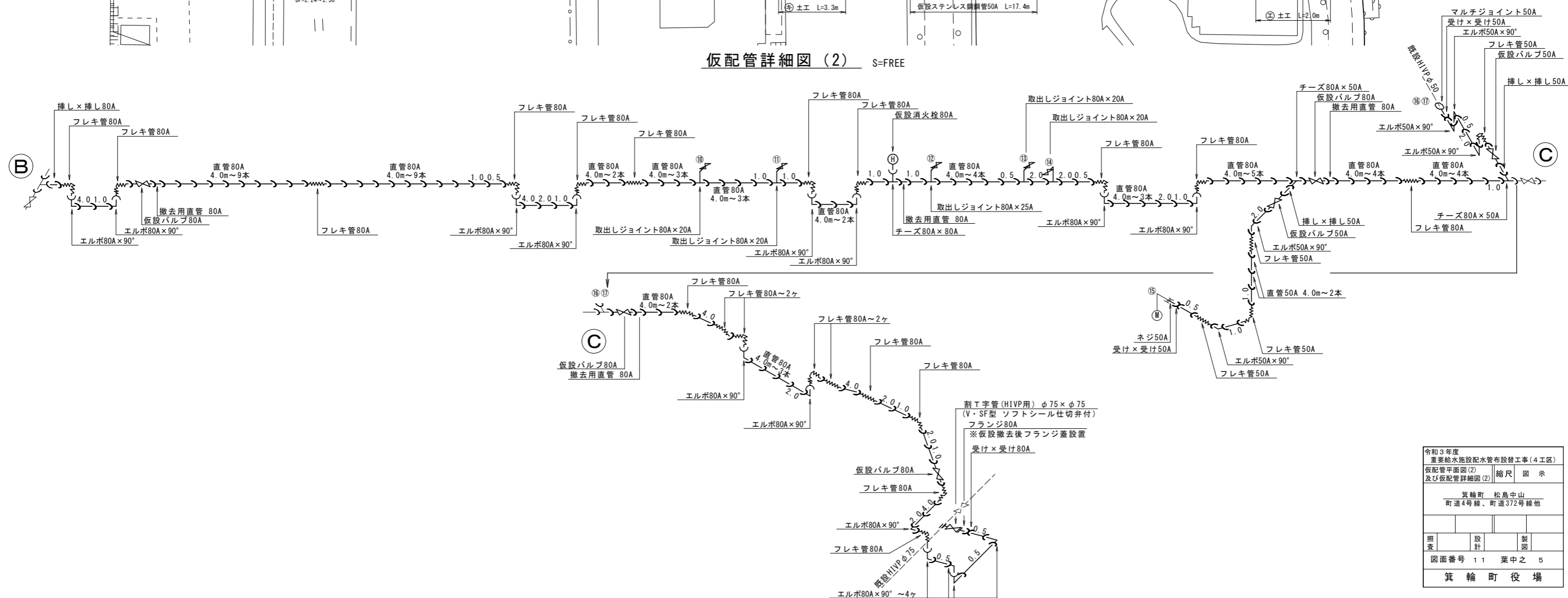
仮配管平面図(1) S=1:500



仮配管平面図(2) S=1:500

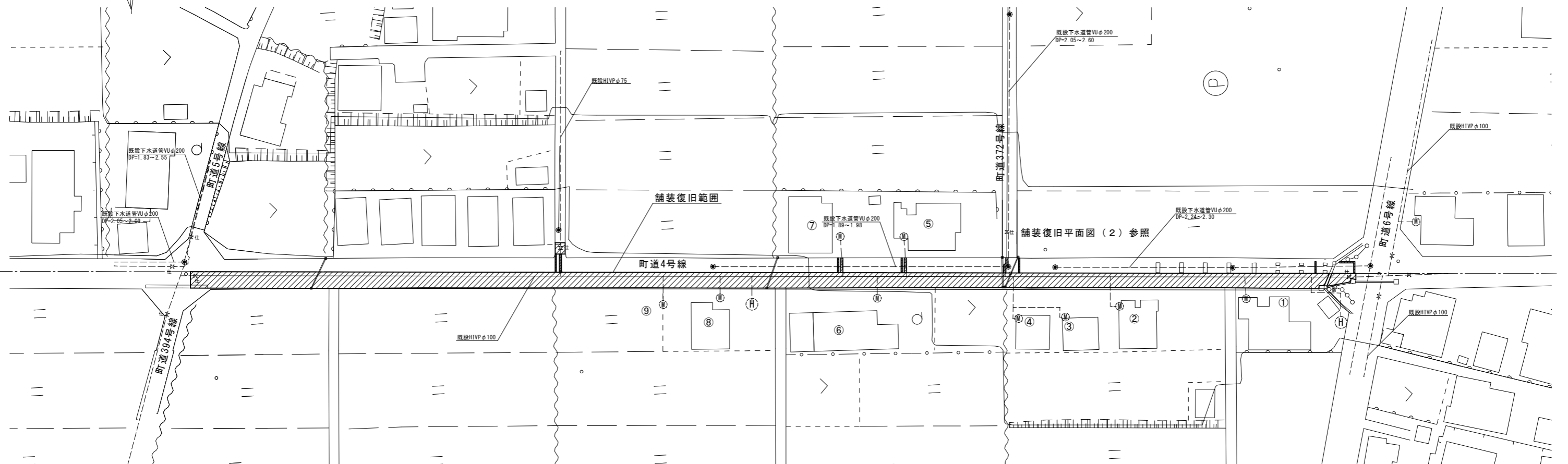


仮配管詳細図(2) S=FREE



令和3年度 重要給水施設配水管布設替工事(4工区)		
仮配管平面図(2) 及び仮配管詳細図(2) 縮尺 図示		
箕輪町 松島中山 町道4号線、町道372号線他		
照査	設計	製図
図面番号 11 葉中之 5		
箕輪町役場		

舗装復旧平面図(1) S=1:500



舗装復旧展開図(1) S=1:400

舗装求積表(1)配水管(町道4号線)補助

符号	底辺(下底)	高さ	上底	角度	倍面積
1	207.80	3.39	-	-	704.44
2	209.91	3.49	-	-	732.59
3	78.63	3.49	-	-	274.59
4	76.57	0.39	-	-	29.86
5	79.13	3.10	-	-	245.30
6	4.06	1.02	-	-	4.14
7	6.01	2.90	-	-	17.43
8	5.25	1.02	-	-	5.36
9	5.88	1.26	-	-	7.41
10	1.58	0.90	-	-	1.42
11	5.13	0.55	-	-	2.82
12	5.13	0.55	-	-	2.82
13	2.30	0.55	-	-	1.27
14	2.16	0.53	-	-	1.14
15	0.97	0.55	-	-	0.53
16	0.97	0.55	-	-	0.53
17	1.50	0.51	-	-	0.77
18	1.62	0.55	-	-	0.89
倍面積(m ²)					2033.31
面積(m ²)					1016.65

舗装求積表(1)仮配管(町道4号線)補助

符号	底辺(下底)	高さ	上底	角度	倍面積
ア	5.12	0.30	-	-	1.54
イ	5.12	0.30	-	-	1.54
ウ	2.98	0.30	-	-	0.89
エ	2.98	0.30	-	-	0.89
オ	3.40	0.30	-	-	1.02
カ	3.69	0.30	-	-	1.11
キ	2.62	0.30	-	-	0.79
ク	2.91	0.30	-	-	0.87
ケ	3.35	0.30	-	-	1.01
コ	3.35	0.30	-	-	1.01
倍面積(m ²)					10.67
面積(m ²)					5.34

舗装求積表(2)仮配管(町道372号線他)補助

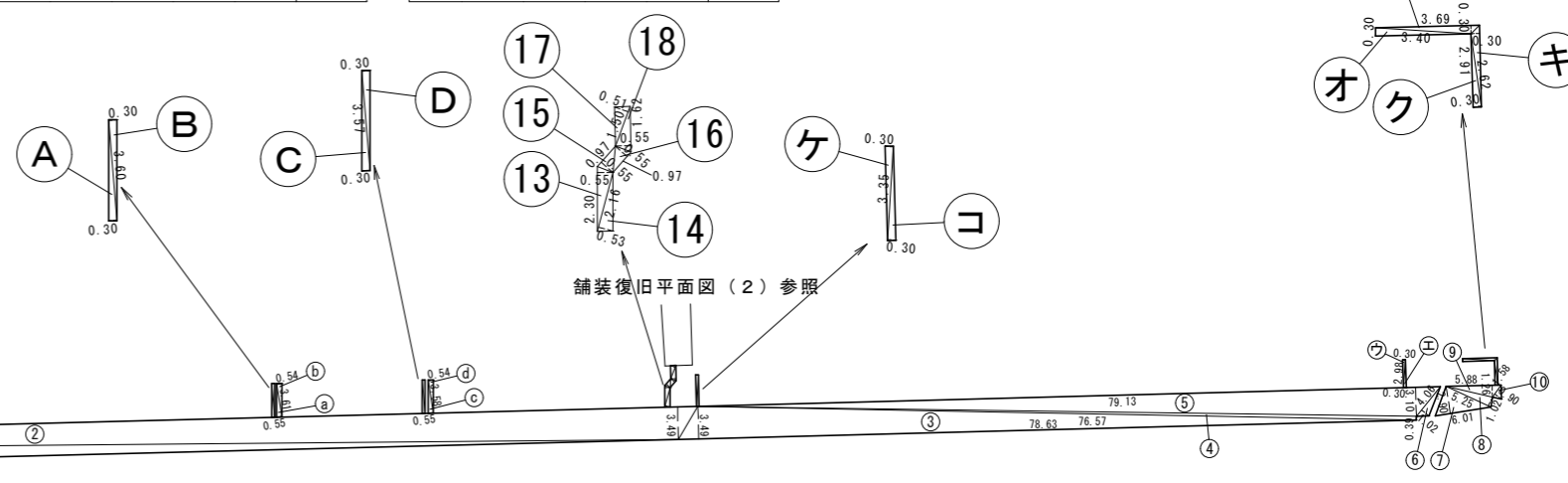
符号	底辺(下底)	高さ	上底	角度	倍面積
サ	3.49	1.78	-	-	6.21
シ	3.49	1.78	-	-	6.14
倍面積(m ²)					12.35
面積(m ²)					6.18

舗装求積表(1)仮給水管(町道4号線)補助

符号	底辺(下底)	高さ	上底	角度	倍面積
A	3.60	0.30	-	-	1.08
B	3.60	0.30	-	-	1.08
C	3.57	0.30	-	-	1.07
D	3.57	0.30	-	-	1.07
倍面積(m ²)					4.30
面積(m ²)					2.15

舗装求積表(1)給水管(町道4号線)単独

符号	底辺(下底)	高さ	上底	角度	倍面積
a	3.61	0.55	-	-	1.99
b	3.61	0.54	-	-	1.95
c	3.58	0.55	-	-	1.97
d	3.58	0.54	-	-	1.93
倍面積(m ²)					7.84
面積(m ²)					3.92



- 補助) 舗装復旧面積(配水管)=1016.65m²(町道4号線)
- 補助) 舗装復旧面積(配水管)=1006.49m²(町道372号線他)
- 補助) 舗装復旧面積(配水管)=31.34m²(町道371号線)
- 補助) 舗装復旧面積(仮配管)=5.34m²(町道4号線)
- 補助) 舗装復旧面積(仮配管)=6.18m²(町道372号線他)
- 補助) 舗装復旧面積(仮給水管)=2.15m²(町道4号線)
- 単独) 舗装復旧面積(給水管)=3.92m²(町道4号線)

補助) As切断工=328.93m(町道4号線、町道372号線他、町道371号線)

令和3年度
重要給水施設配水管布設工事(4工区)
舗装復旧平面図(1)
及び舗装復旧展開図(1) 縮尺 図示

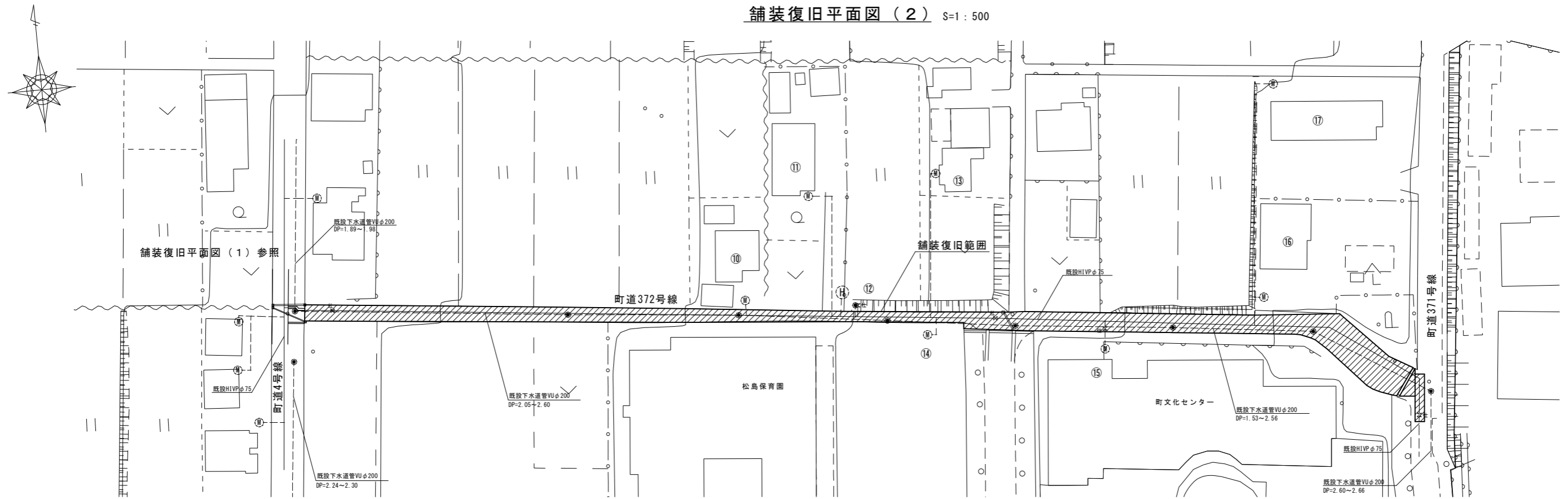
箕輪町 松島中山
町道4号線、町道372号線他

照査 設計 製図

図面番号 11 葉中之 7

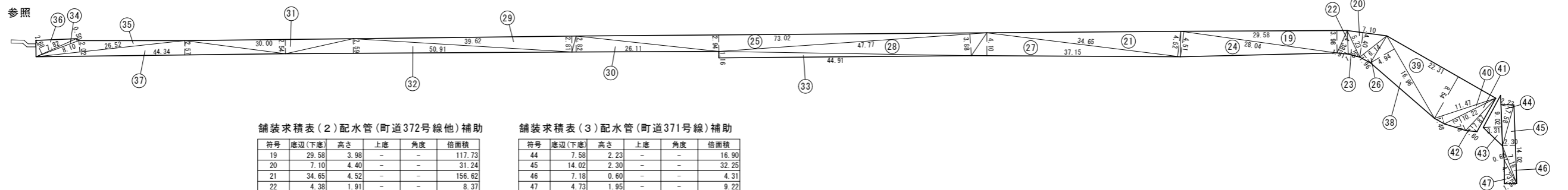
箕輪町役場

舗装復旧平面図(2) S=1:500



舗装復旧展開図(2) S=1:400

舗装復旧平面図(1)参照



舗装求積表(2)配水管(町道372号線他)補助

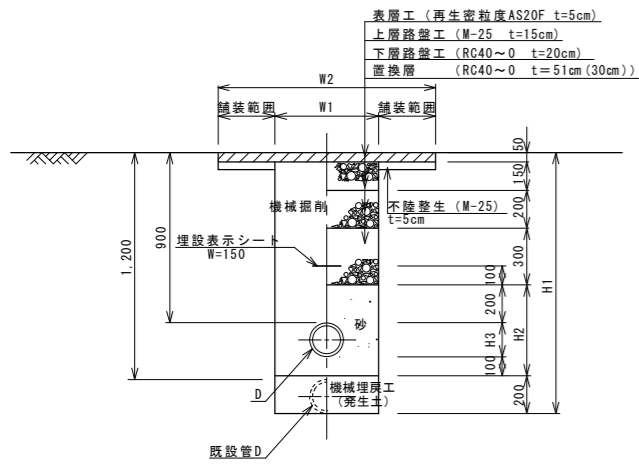
符号	底辺(下底)	高さ	上底	角度	倍面積
19	29.58	3.98	-	-	117.73
20	7.10	4.40	-	-	31.24
21	34.65	4.52	-	-	156.62
22	4.38	1.91	-	-	8.37
23	5.23	1.60	-	-	8.37
24	28.04	4.51	-	-	126.46
25	73.02	2.94	-	-	214.68
26	6.14	1.96	-	-	12.03
27	37.15	4.10	-	-	152.32
28	47.77	3.88	-	-	185.35
29	39.62	2.81	-	-	111.33
30	26.11	2.82	-	-	73.63
31	30.00	2.54	-	-	76.20
32	50.91	2.59	-	-	131.86
33	44.91	1.16	-	-	52.10
34	8.10	0.50	-	-	4.05
35	26.52	2.02	-	-	53.57
36	7.82	2.68	-	-	20.96
37	44.34	2.57	-	-	113.95
38	16.96	4.94	-	-	83.78
39	22.31	8.54	-	-	190.53
40	11.47	1.48	-	-	16.98
41	10.22	2.78	-	-	28.41
42	7.87	1.60	-	-	12.59
43	9.02	3.31	-	-	29.86
倍面積 (m ²)					2012.97
面積 (m ²)					1006.49

舗装求積表(3)配水管(町道371号線)補助

符号	底辺(下底)	高さ	上底	角度	倍面積
44	7.58	2.23	-	-	16.90
45	14.02	2.30	-	-	32.25
46	7.18	0.60	-	-	4.31
47	4.73	1.95	-	-	9.22
倍面積 (m ²)					62.68
面積 (m ²)					31.34

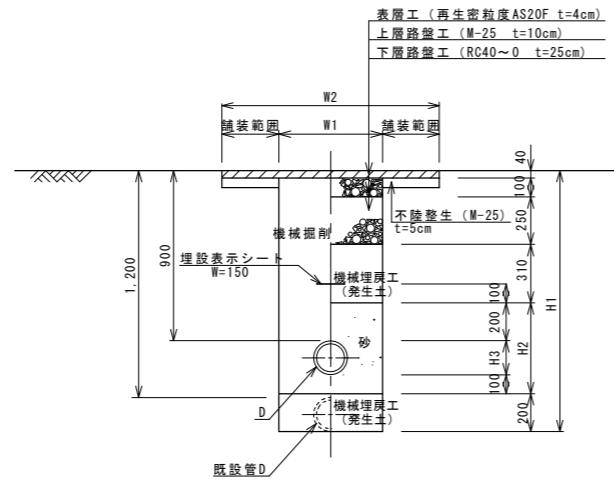
配水管

① 町道アスファルト舗装 (町道4号線)



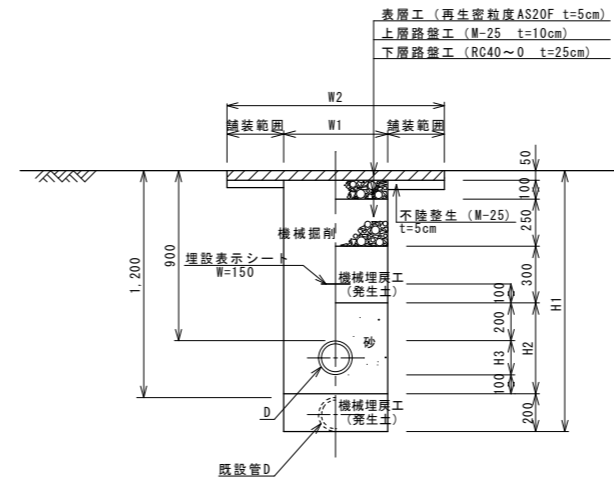
土工番号	D	H1	H2	H3	W1	W2
①-1	φ150	1,380	480	180	550	—
①-2	φ100	1,330	430	130	550	—
①-3	φ75	1,290	390	90	550	—

② 町道アスファルト舗装 (町道372号線他)



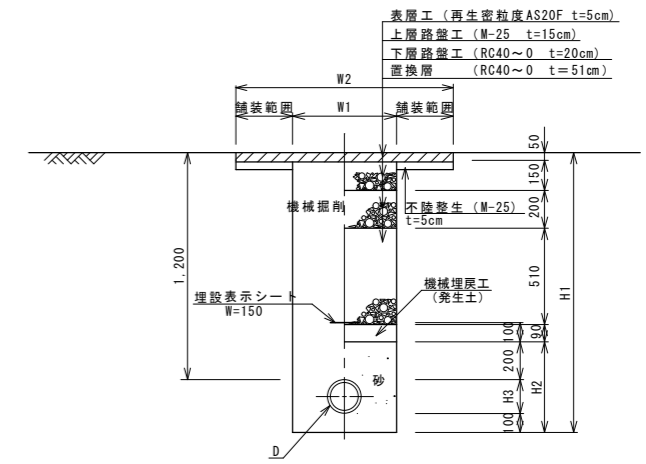
土工番号	D	H1	H2	H3	W1	W2
②-1	φ150	1,380	480	180	550	—
②-2	φ100	1,330	430	130	550	—
②-3	φ75	1,290	390	90	550	—

③ 町道アスファルト舗装 (町道371号線)



土工番号	D	H1	H2	H3	W1	W2
③-1	φ150	1,380	480	180	550	—
③-2	φ100	1,330	430	130	550	—
③-3	φ75	1,290	390	90	550	—

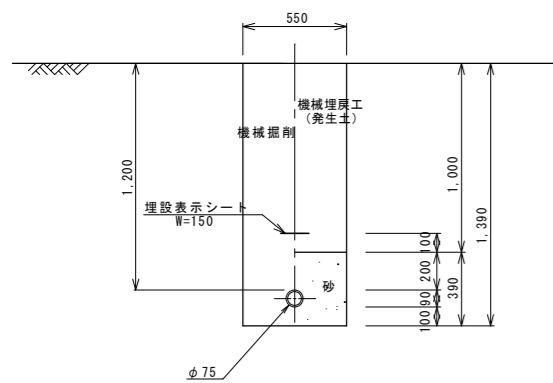
④ 町道アスファルト舗装 (町道4号線)



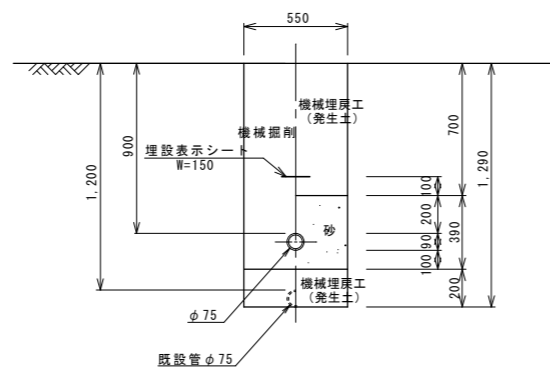
土工番号	D	H1	H2	H3	W1	W2
④-1	φ150	1,480	480	180	550	—
④-2	φ100	1,430	430	130	550	—
④-3	φ75	1,390	390	90	550	—

給水管

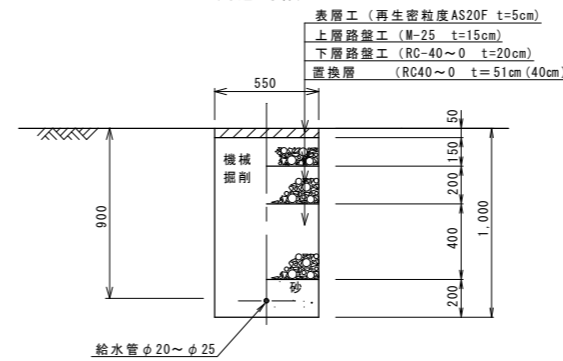
⑤ 未舗装



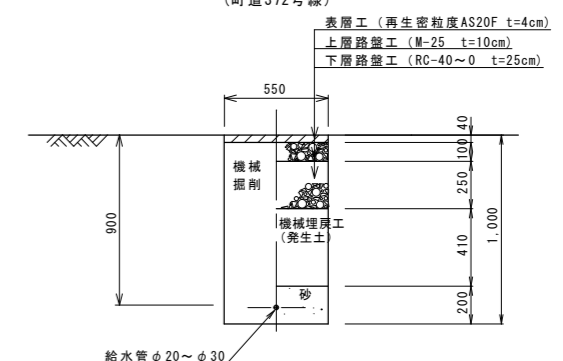
⑥ 未舗装



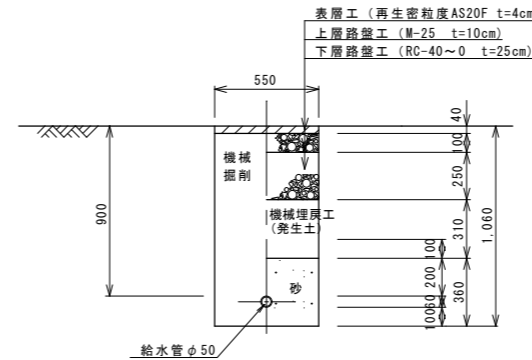
Ⓐ 町道アスファルト舗装 (町道4号線)



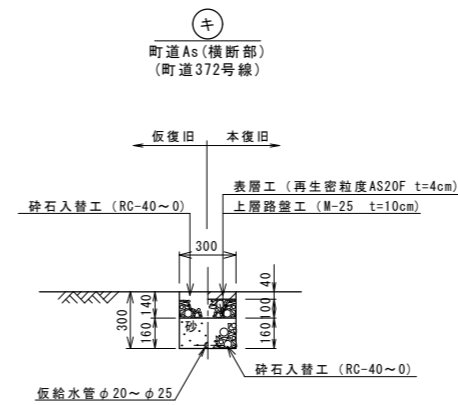
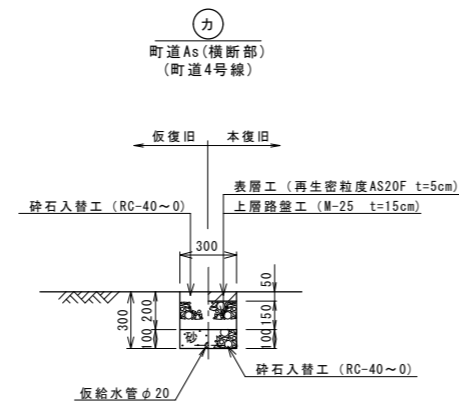
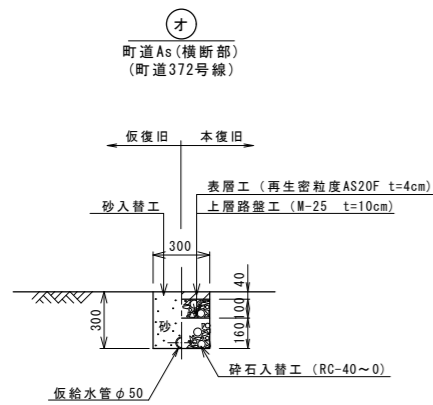
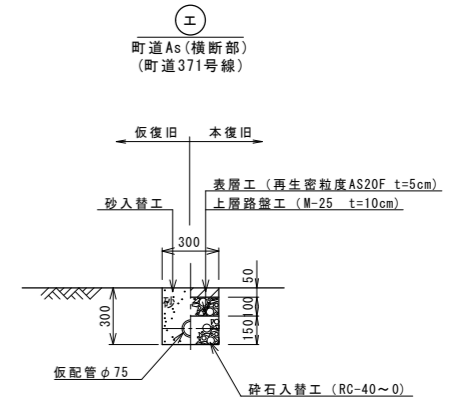
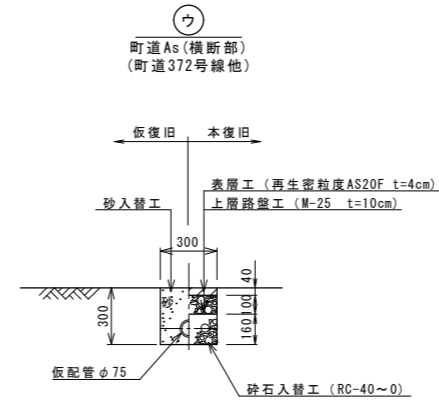
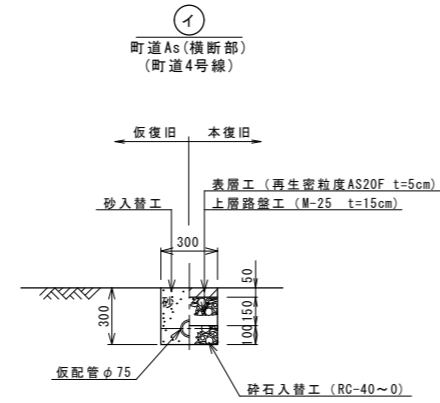
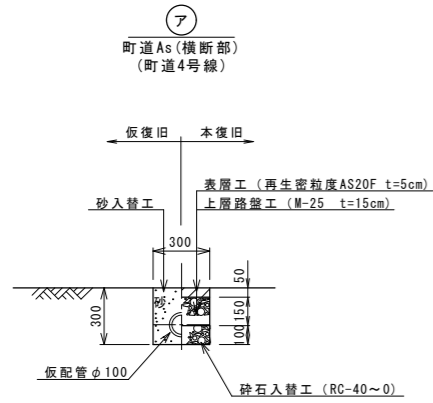
Ⓑ 町道アスファルト舗装 (町道372号線)



Ⓒ 町道アスファルト舗装 (町道372号線)



仮配管・仮給水

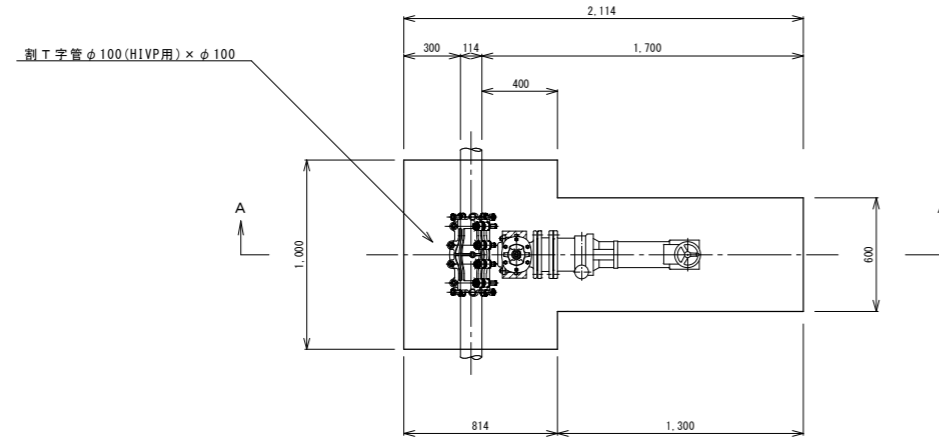


令和3年度 重要給水施設配水管布設替工事(4工区)			
標準掘削断面図(2)		縮尺 図示	
箕輪町 松島中山 町道4号線、町道372号線他			
照査	設計	製図	
図面番号 11 葉中之 10			
箕輪町役場			

不断水分岐工

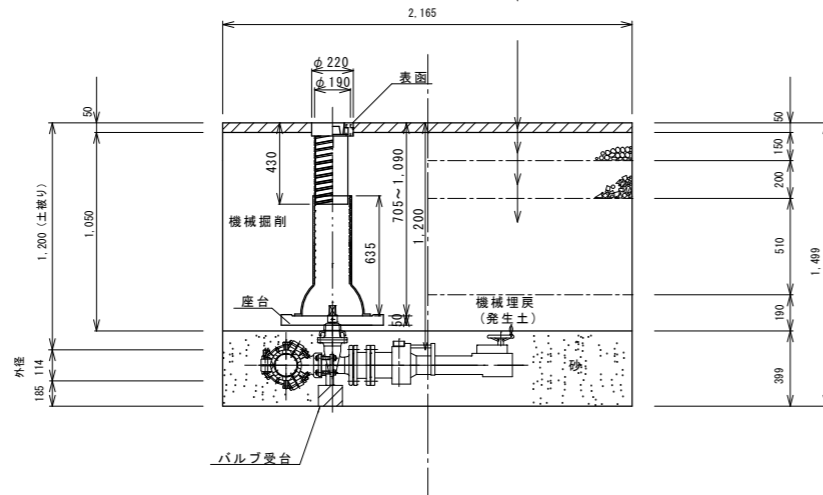
HIVPφ100(本管)×φ100(分岐)
(町道4号線)

平面図



A-A断面

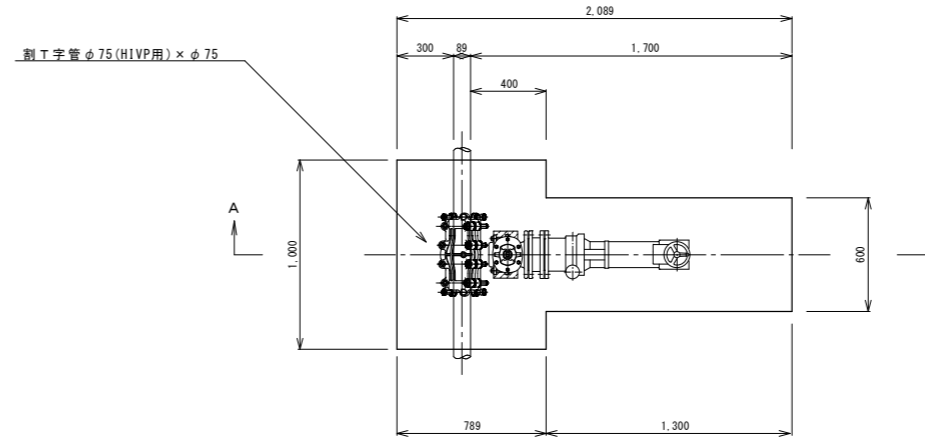
表層工 再生密粒度 AS20F t=5cm
上層路盤工 粒調砕石M-25 t=15cm
下層路盤工 RC40~0 t=20cm
置換層 RC40~0 t=51cm



不断水分岐工

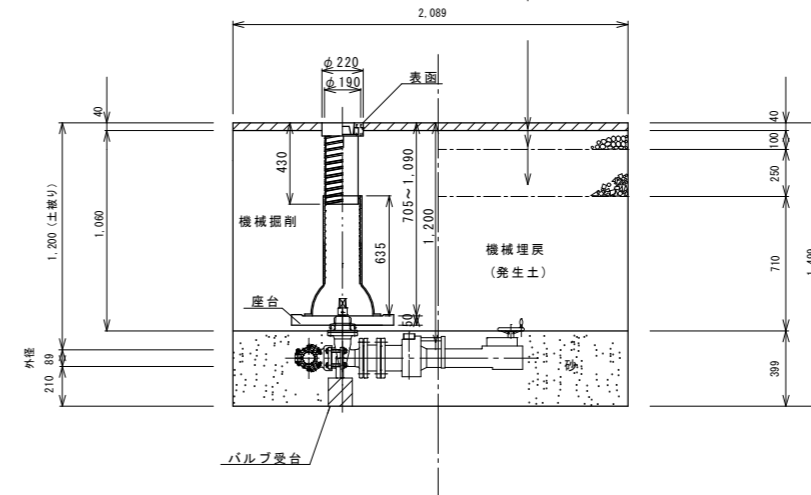
HIVPφ75(本管)×φ75(分岐)
(町道372号線他)

平面図



A-A断面

表層工 再生密粒度 AS20F t=4cm
上層路盤工 粒調砕石M-25 t=10cm
下層路盤工 RC40~0 t=25cm



令和3年度 重要給水施設配水管布設替工事(4工区)			
不断水分岐標準図 縮尺 図示			
箕輪町 松島中山 町道4号線、町道372号線他			
照 査	設 計	製 図	
図面番号 11 葉中之 11			
箕輪町役場			