

令和 2 年度 公衆トイレ建築工事 「みのわ天竜公園」

図面リスト

| | | | |
|--------|--------------------|-------|---------------------|
| D - 1 | 建築工事 特記仕様書 1 | E - 1 | 電気設備工事 特記仕様書 |
| D - 2 | 建築工事 特記仕様書 2 | E - 2 | 電気設備平面図・[解体]電気設備平面図 |
| D - 3 | 案内図・外構工事平面図 | | |
| D - 4 | 配置図 | M - 1 | 機械設備工事 特記仕様書 |
| D - 5 | 仕上表・平面図・屋根伏図 | M - 2 | 屋外給排水設備図 |
| D - 6 | 立面図 | M - 3 | 機械設備平面図・機械設備リスト |
| D - 7 | 断面図 | | |
| D - 8 | 建具表・建具キープラン | | |
| D - 9 | 外構詳細図 | | |
| D - 10 | 基礎伏図・基礎詳細図(現場施工部分) | | |
| D - 11 | 解体建物 平面図・立面図 | | |



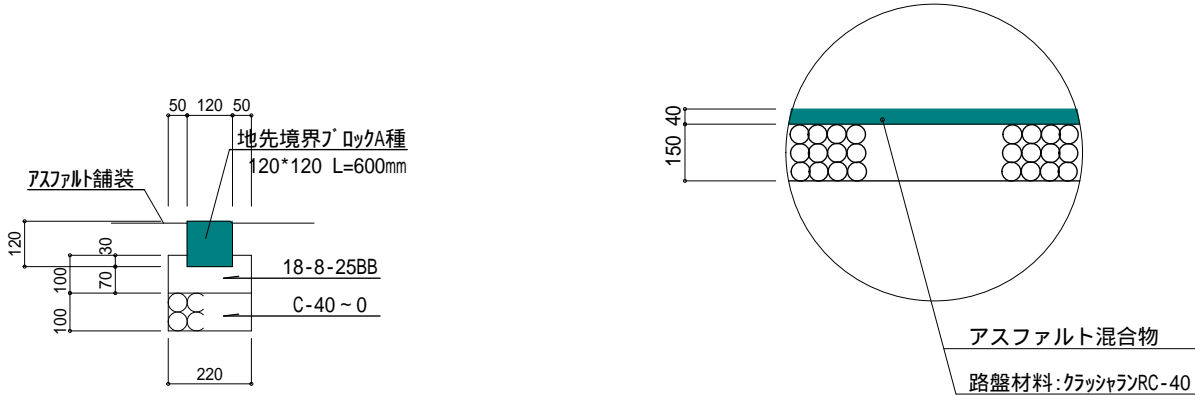
Horiguchi Architect & Associates
堀口設計事務所

| | |
|---------------|-------------|
| Drawing Title | Sheet No. |
| 建築工事 特記仕様書 2 | D- 2 / D-11 |
| | 整理番号 15017 |



案内図

申請地: 上伊那郡箕輪町8653(内), 8654-1(内)

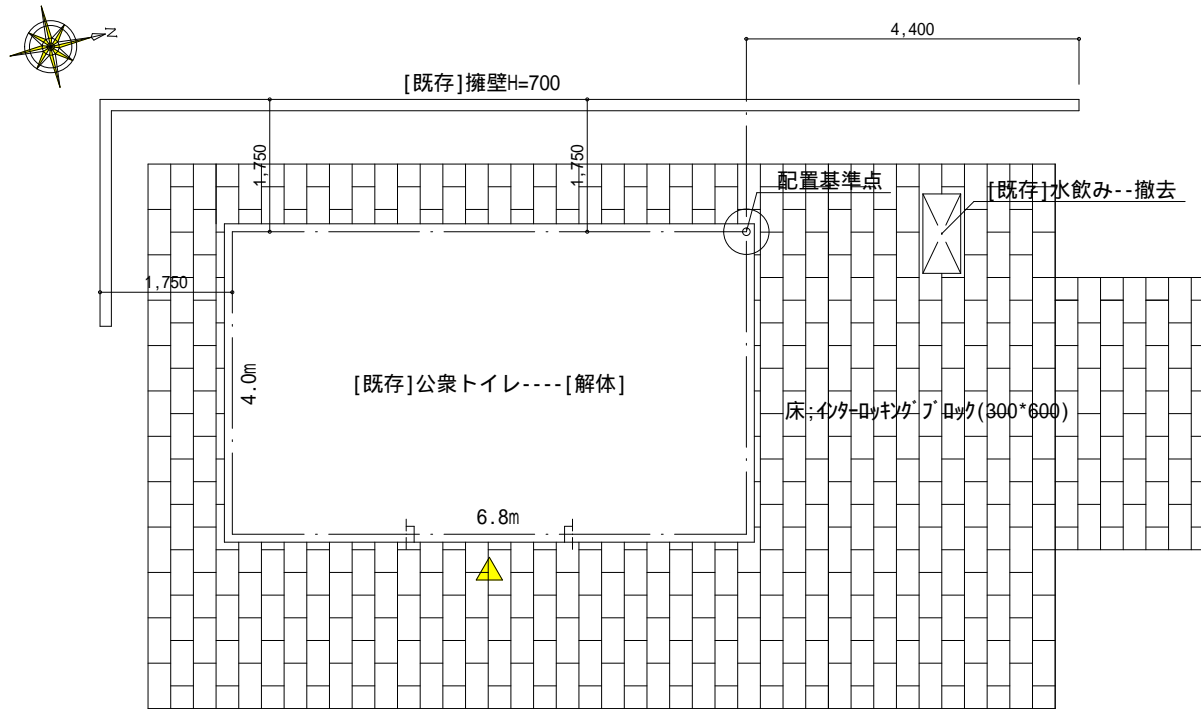


地先境界ブロック 詳細図

SCALE 1/20

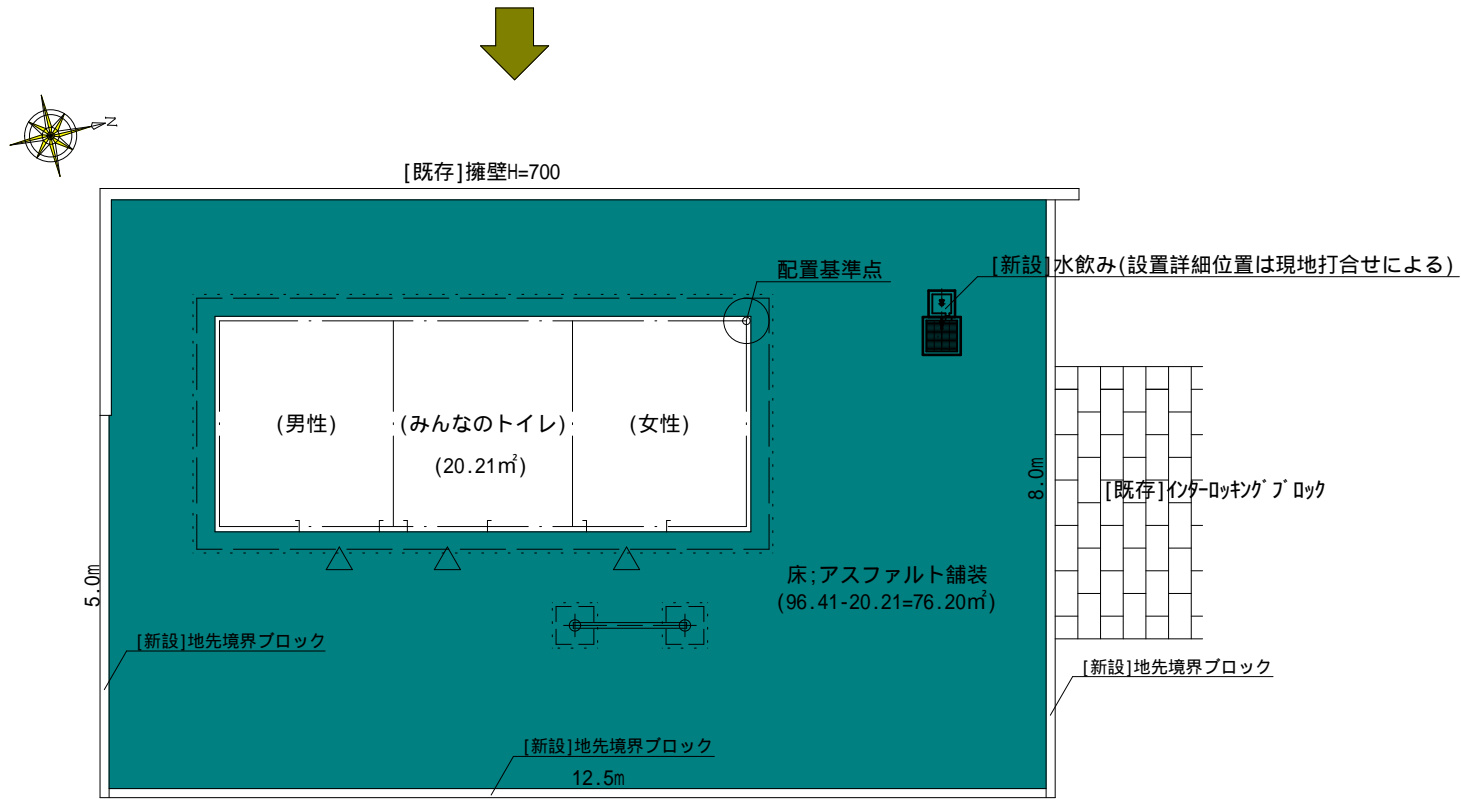
舗装構成 (A-4-15)

SCALE 1/20



現況]外構 平面図

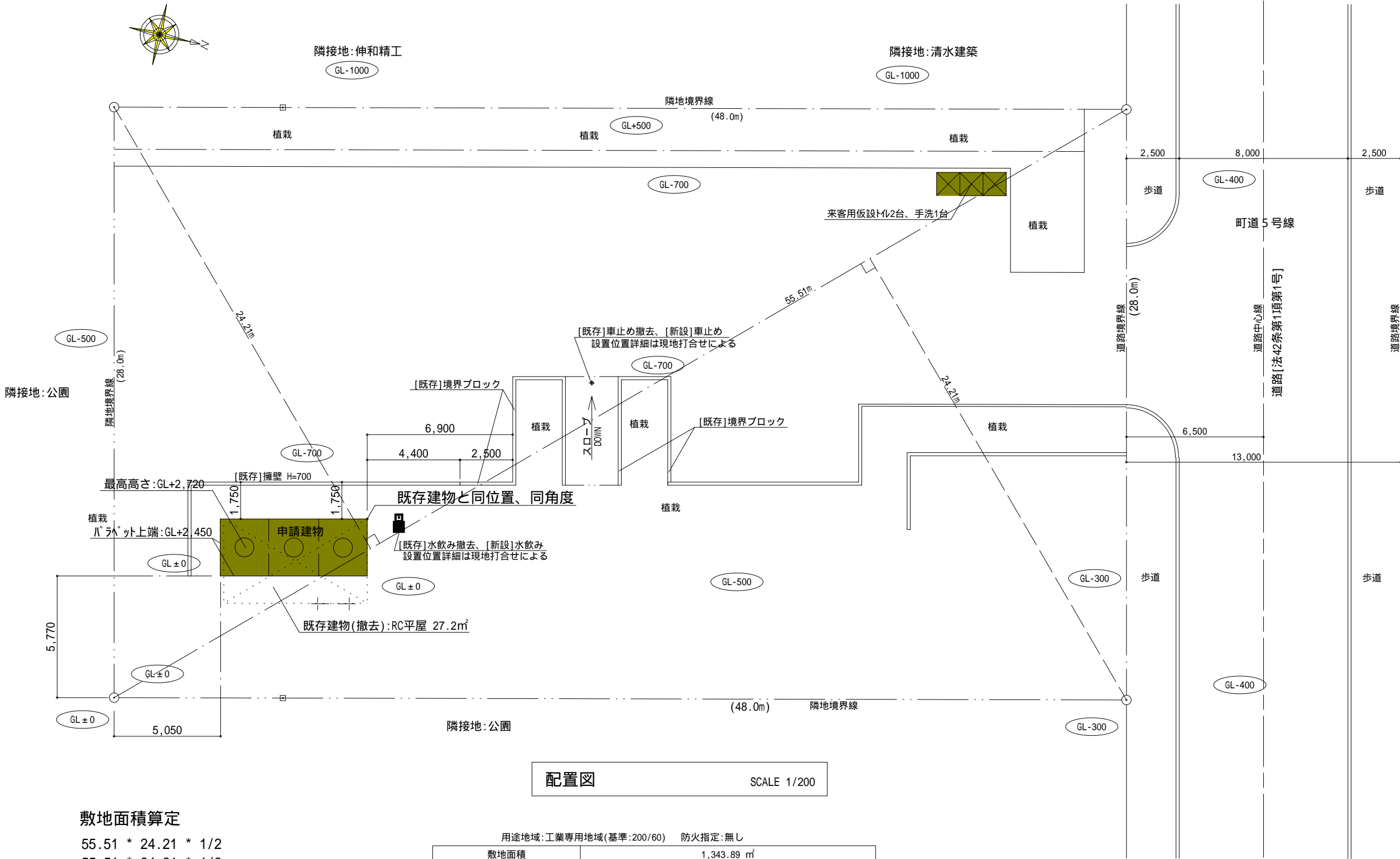
SCALE 1/100



外構 平面図

SCALE 1/100

1 CANYON (1RC2880) -A3 (100%)

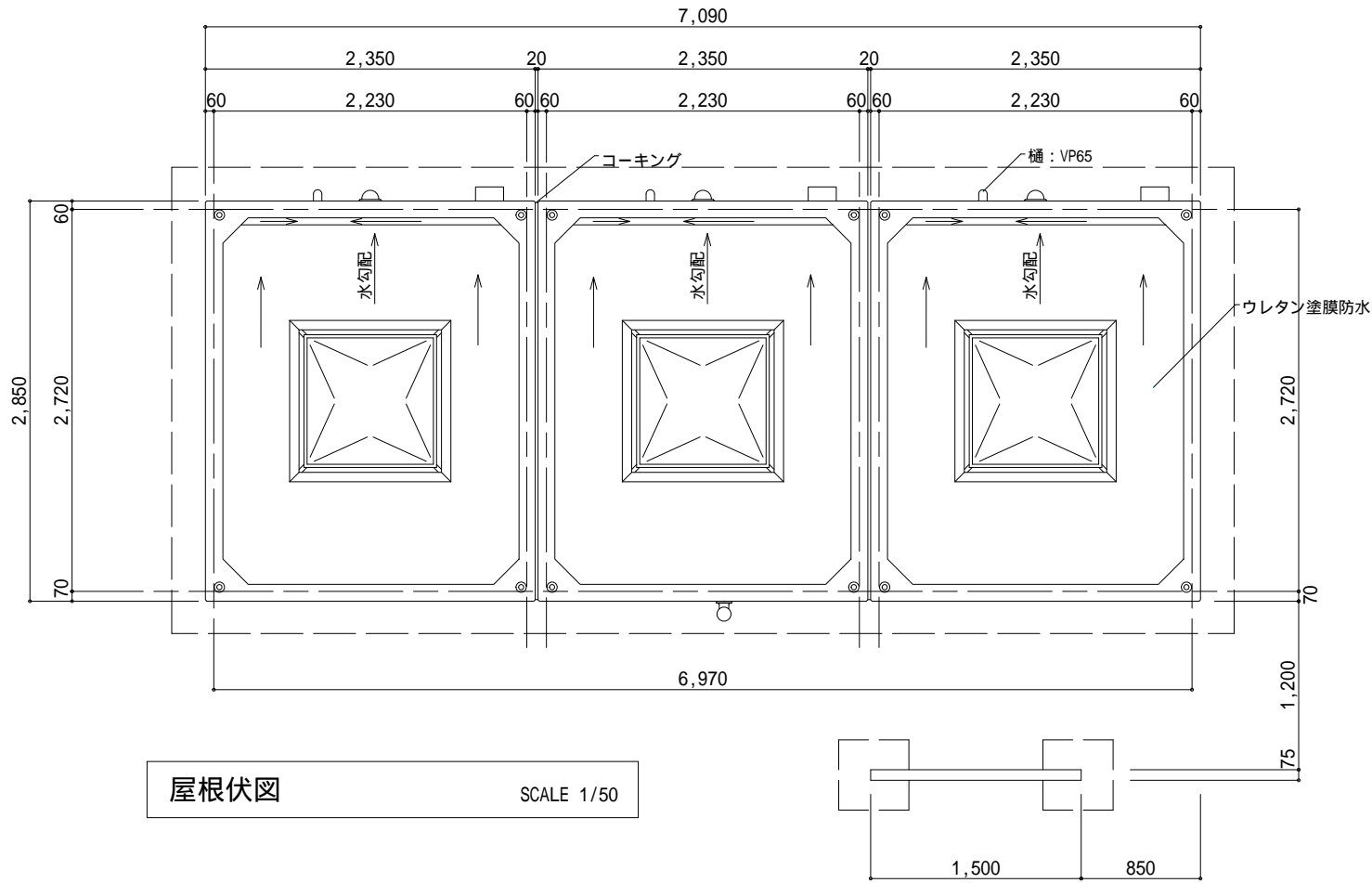


配置図 SCALE 1/200

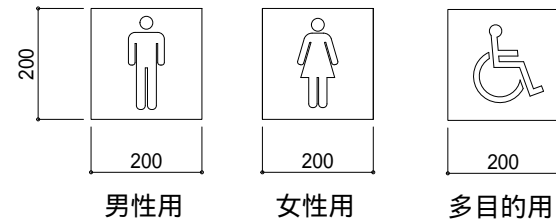
敷地面積算定

$$55.51 \times 24.21 \times \frac{1}{2}$$
$$55.51 \times 24.21 \times \frac{1}{2}$$
$$1,343.8971 = 1,343.89\text{m}^2$$

| | | | | |
|--------------------------------|----------------------|-------------------------|----------------------|----------------------|
| 用途地域:工業専用地域(基準:200/60) 防火指定:無し | | | | |
| 敷地面積 | | 1,343.89 m ² | | |
| 敷地内建物 面積表 | | | | |
| | 建築面積 | | 延べ面積 | |
| | 申請部分 | 既存部分 | 申請部分 | 既存部分 |
| 申請建物 : 公衆トイレ | 19.15 m ² | _____ | 19.15 m ² | _____ |
| : | | | | |
| 合 計 | 19.15 m ² | _____ | 19.15 m ² | _____ |
| | 敷地内建築面積 | 19.15 m ² | 敷地内延べ面積 | 19.15 m ² |
| | 建ぺい率 | 1.42 % | 容 積 率 | 1.42 % |

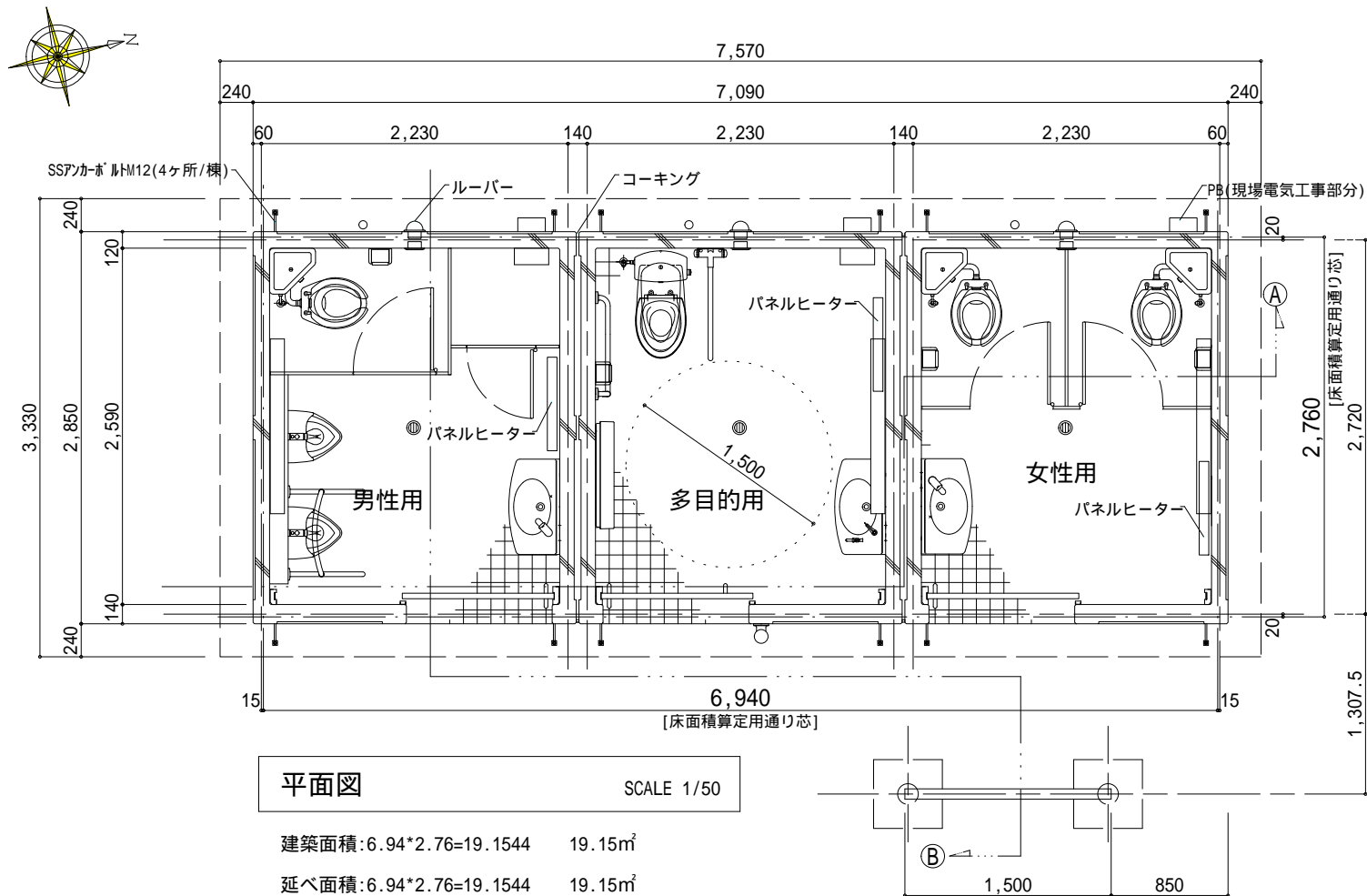


屋根伏図 SCALE 1/50



サイン計画

ステンレス+カッティングシート貼り



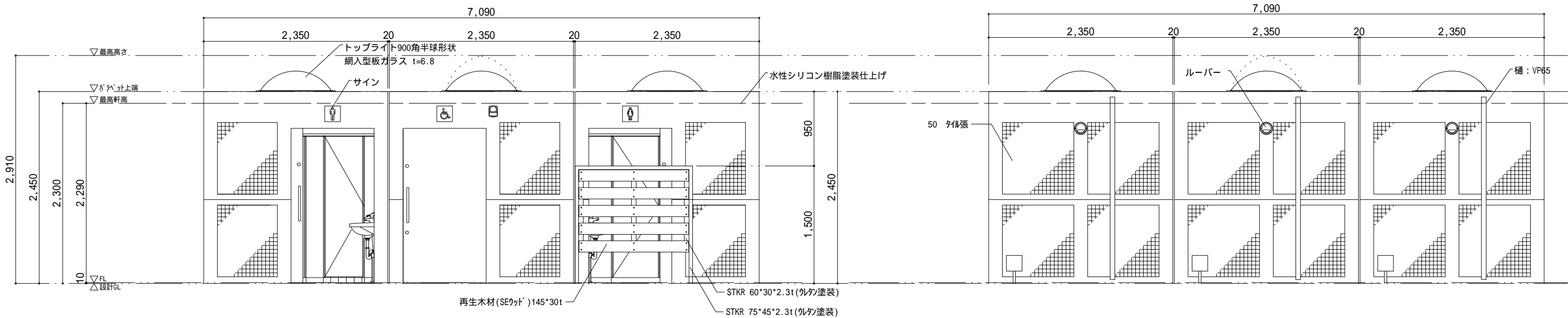
平面図 SCALE 1/50

建築面積: 6.94*2.76=19.1544 19.15㎡
延べ面積: 6.94*2.76=19.1544 19.15㎡

| 仕様一覧 | |
|--------|-------------------------------|
| 名称 | 仕様 |
| 構造 | 高強度鉄筋コンクリート |
| 外壁 | 水性シリコン樹脂塗装さざなみパターン仕上げ+50 タイル張 |
| 内壁 | 水性シリコン樹脂塗装さざなみパターン仕上げ+50 タイル張 |
| 床 | 磁器質100角タイル |
| サイン | SUSプレート(HL仕上げ) 耐候製シート貼り |
| トイレース | 表面:メラミン化粧板+MDF |
| 引戸 | 表面:鋼板製 心材:アルミ |
| トップライト | ポリカーボネイト 900角半球ドーム |
| | 網入型板ガラス t=6.8 |
| 雨樋 | 硬質塩化ビニル製 |
| 目隠し壁 | STKR角パイプ+再生木材(SEウッド) |

特記事項

- * ISO9001認証取得企業の管理・製造品とする。
- * 製造物責任法(PL法)に対応した保険加入品とする。
- * 国土交通省が品質確保の重要性に基づき登録した公園施設の点検・診断を適正に実施・管理統括できる技術資格保有者(公園施設製品安全管理士)の管理・製造品とする。
- * ユニットトイレメーカーリスト: (株)SIGHT(同等)

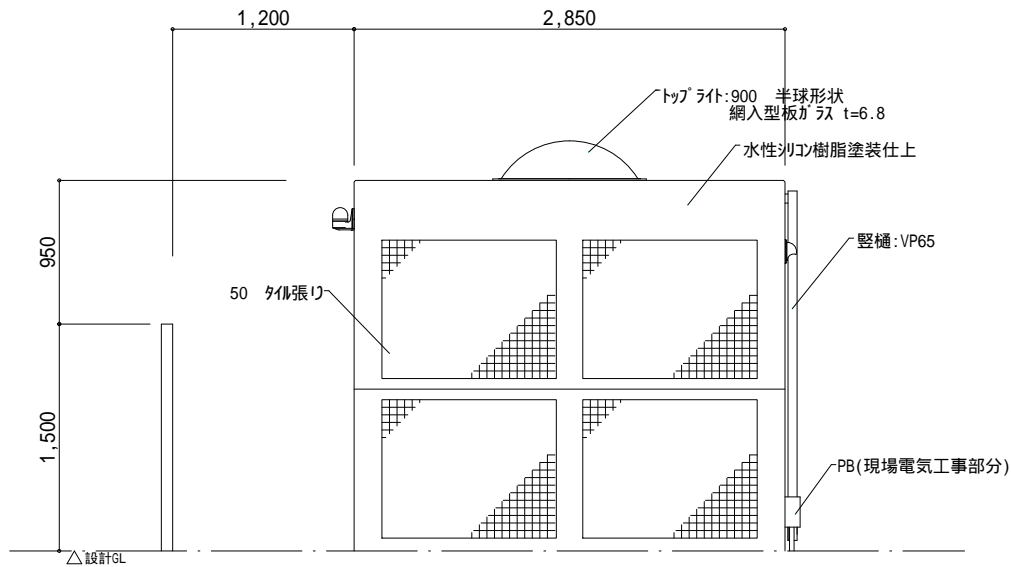


東側 立面図

SCALE 1/50

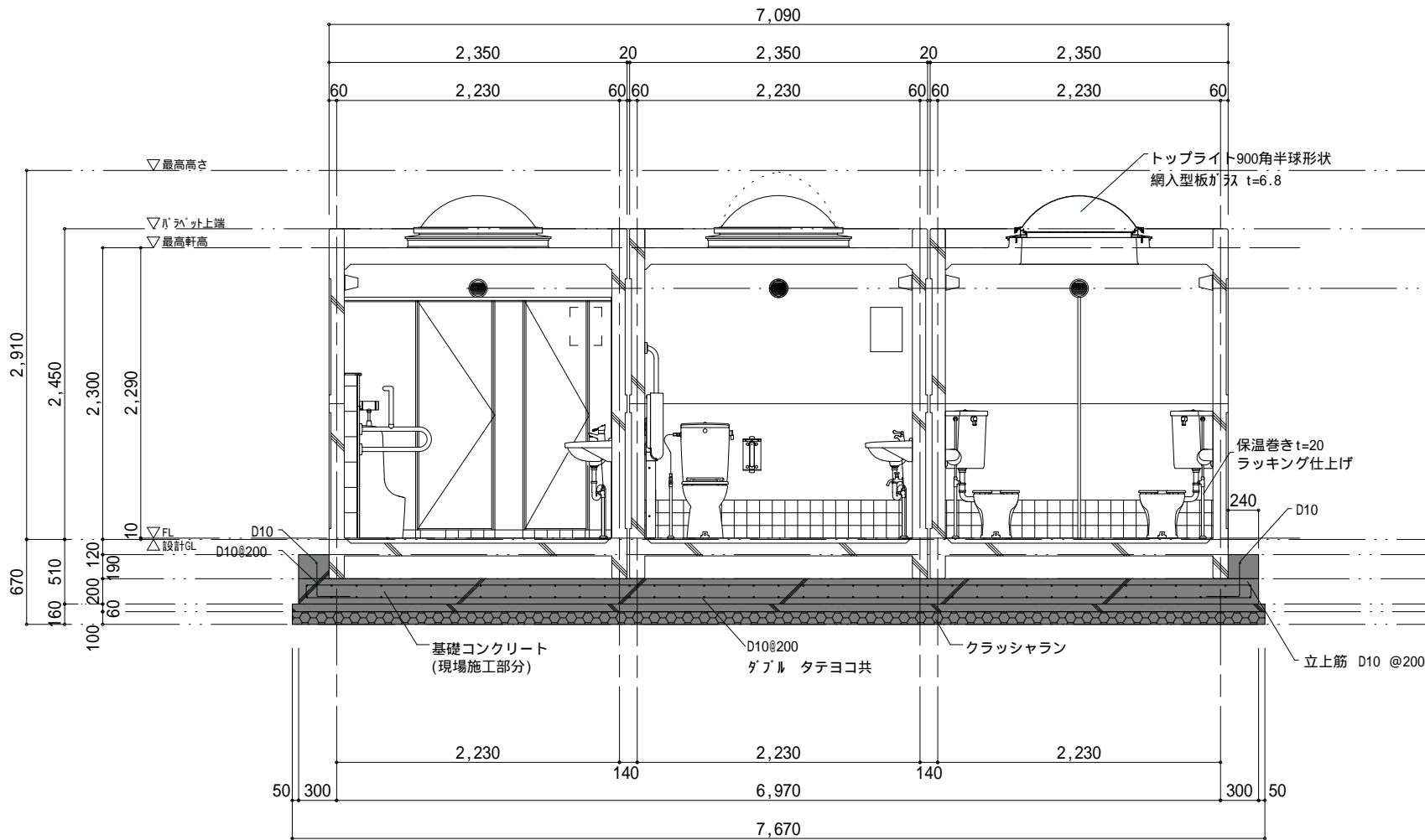
西側 立面図

SCALE 1/50



北(南)側 立面図

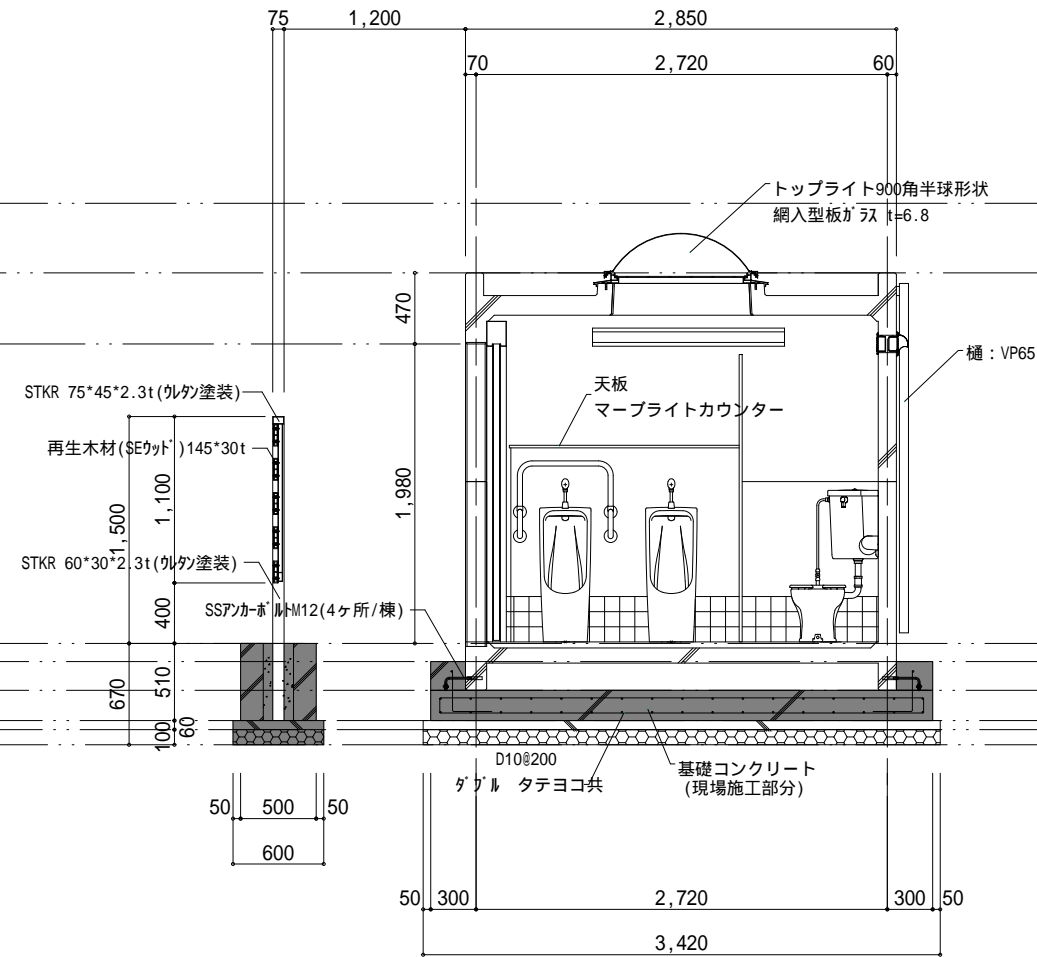
SCALE 1/50



A - A 断面図

SCALE 1/50

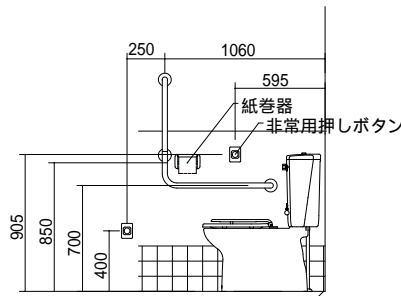
現場施工基礎部分を示す(以外基礎はメカ施工による)



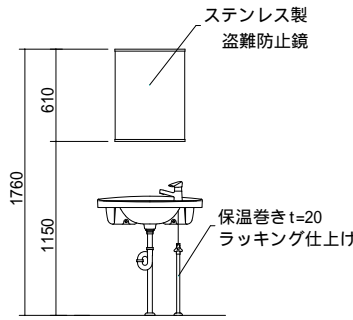
B - B 断面図

SCALE 1/50

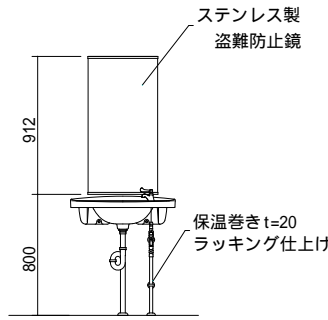
現場施工基礎部分を示す(以外基礎はメカ施工による)



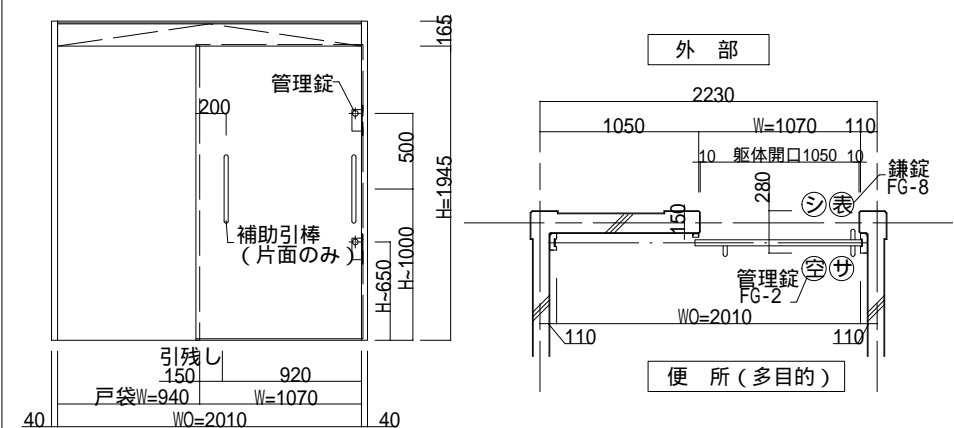
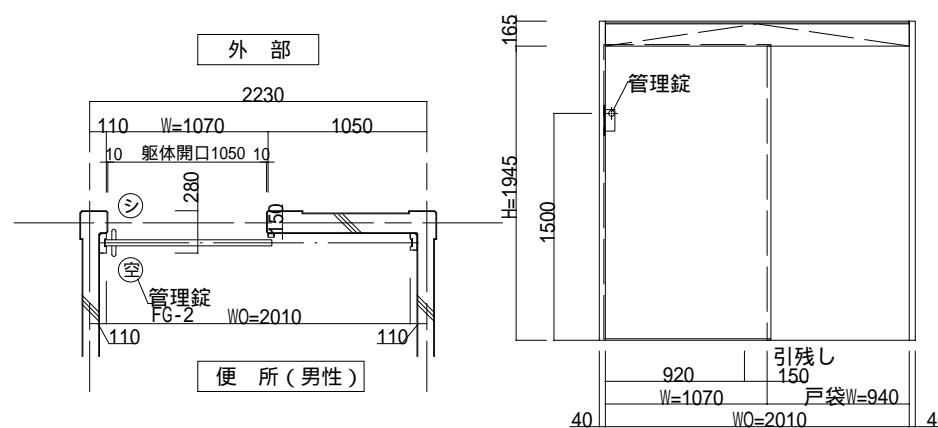
多目的便器器具配置



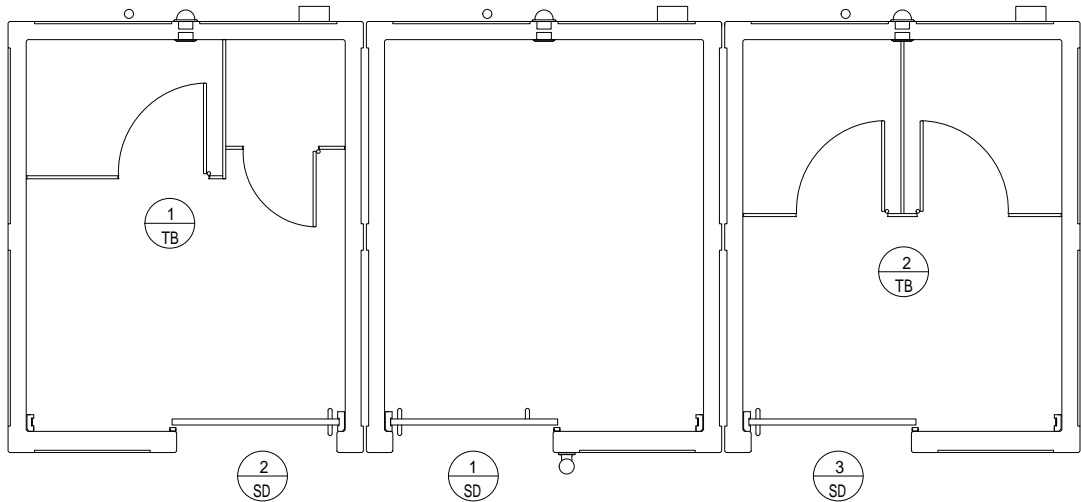
男性用鏡配置図



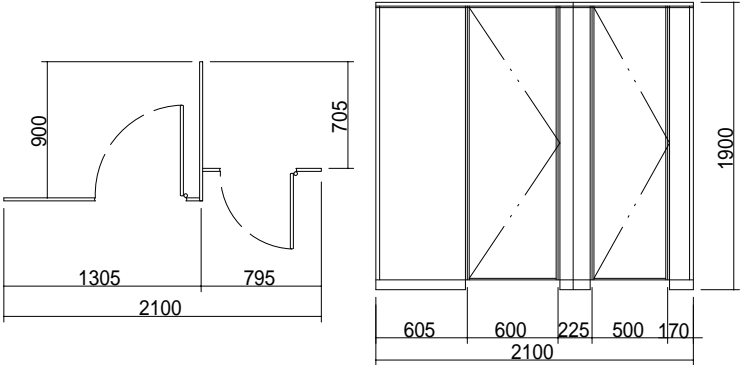
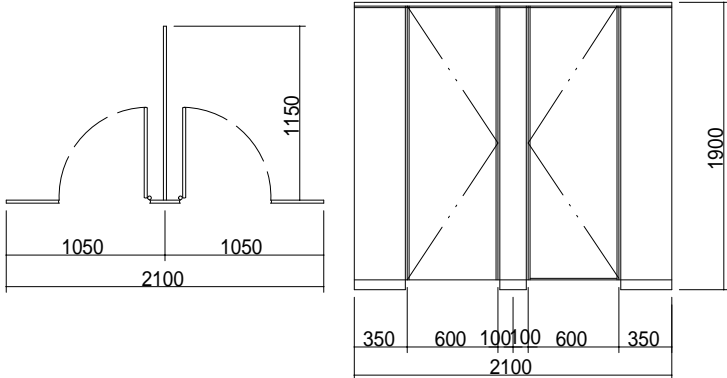
女性・多目的用鏡配置図

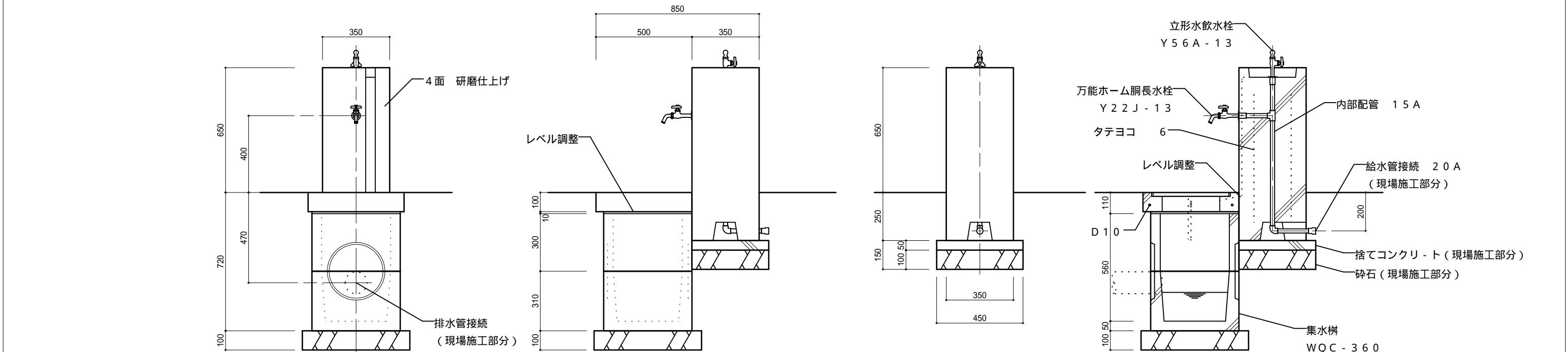
| 建具表 | | 1 箇所 | | 1 箇所 | |
|-----|--|------|---|------|--|
| 記号 | SD- 1 | SD-2 | | SD-2 | |
| 姿図 |  | |  | | |
| | 便 所（多目的） | | 便 所（男性） | | |
| 材質 | ハンガードア：焼付鋼板製 | | ハンガードア：焼付鋼板製（常時開 鍵付） | | |
| 備考 | 表面：焼付鋼板 , 芯材：ペーパーコア 表示・非常開錠付大型サムターン 取手：ステンレス製 | | 表面：焼付鋼板 , 芯材：ペーパーコア | | |

| | | |
|----|----------------------|------|
| 記号 | SD-3 | 1 箇所 |
| 姿図 | | |
| 材質 | ハンガードア：焼付鋼板製（常時開 鍵付） | |
| 備考 | 表面：焼付鋼板 , 芯材：ペーパーコア | |



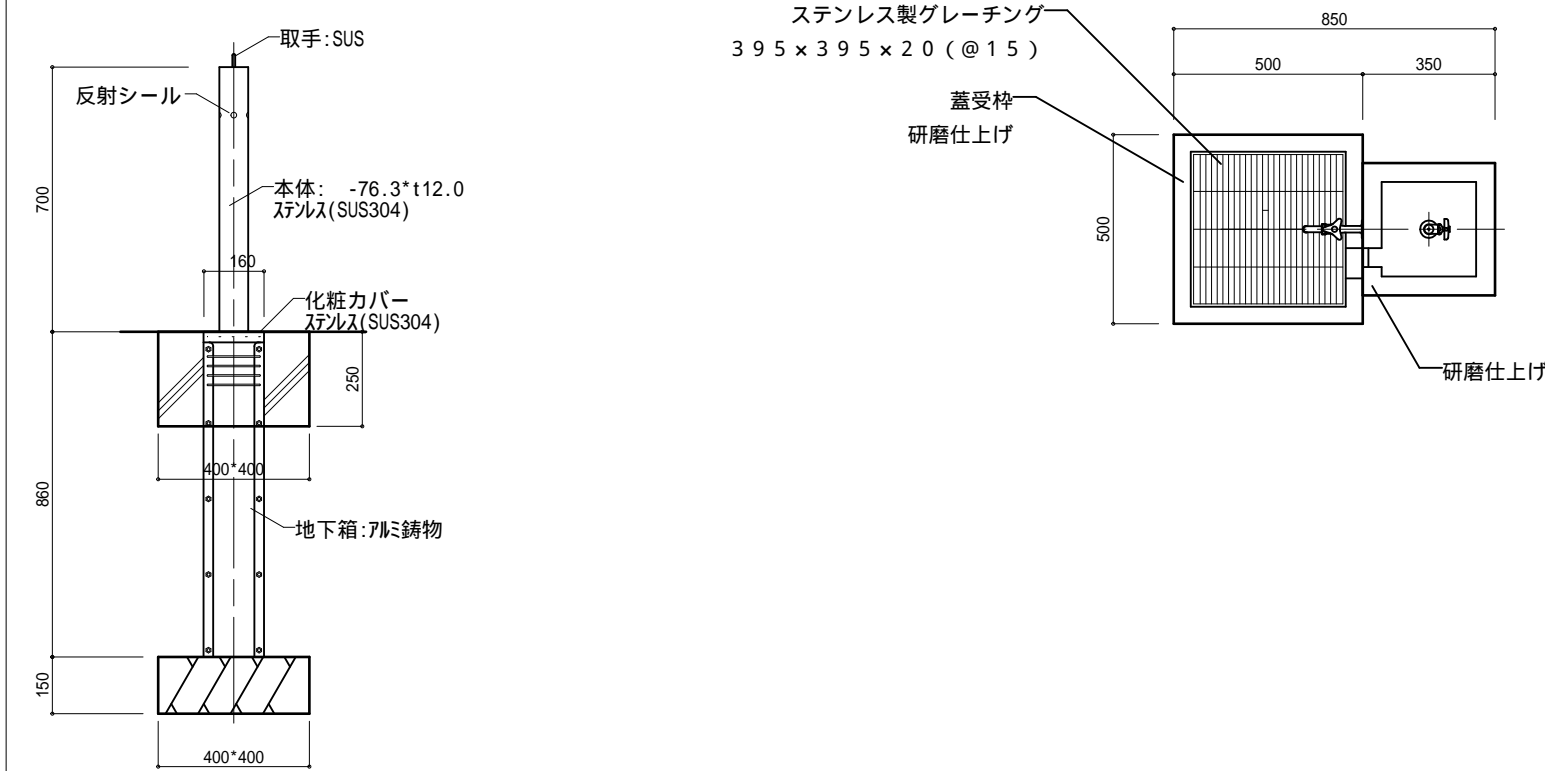
建具キープラン

| 建具表 | | 1箇所 | |
|-----|--|--|-----|
| 記号 | TB-1 | TB-2 | 1箇所 |
| 姿図 |  <p>Side view dimensions: 900, 1305, 2100, 795, 705.</p> <p>Front view dimensions: 605, 600, 225, 500, 170, 2100, 1900.</p> |  <p>Side view dimensions: 1150, 1050, 2100, 1050.</p> <p>Front view dimensions: 350, 600, 100, 100, 600, 350, 2100, 1900.</p> | |
| 材質 | メラミン化粧板（MDFパネル） | | |
| 備考 | スライドキー、引手、本締錠、戸当り金物、下部：巾木（ステンレス製）補強金物、他取付金物一式 | | |



水栓は節水型とする
寒冷地仕様とする：水抜き栓取り付けのこと

水飲み 詳細図 SCALE 1/20



仕様[参考:ポラード SPS-431]

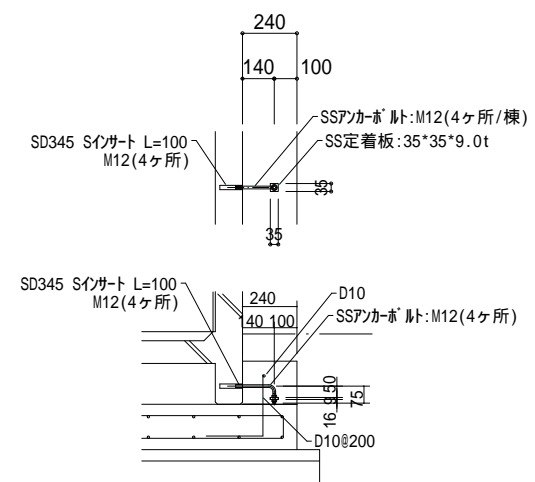
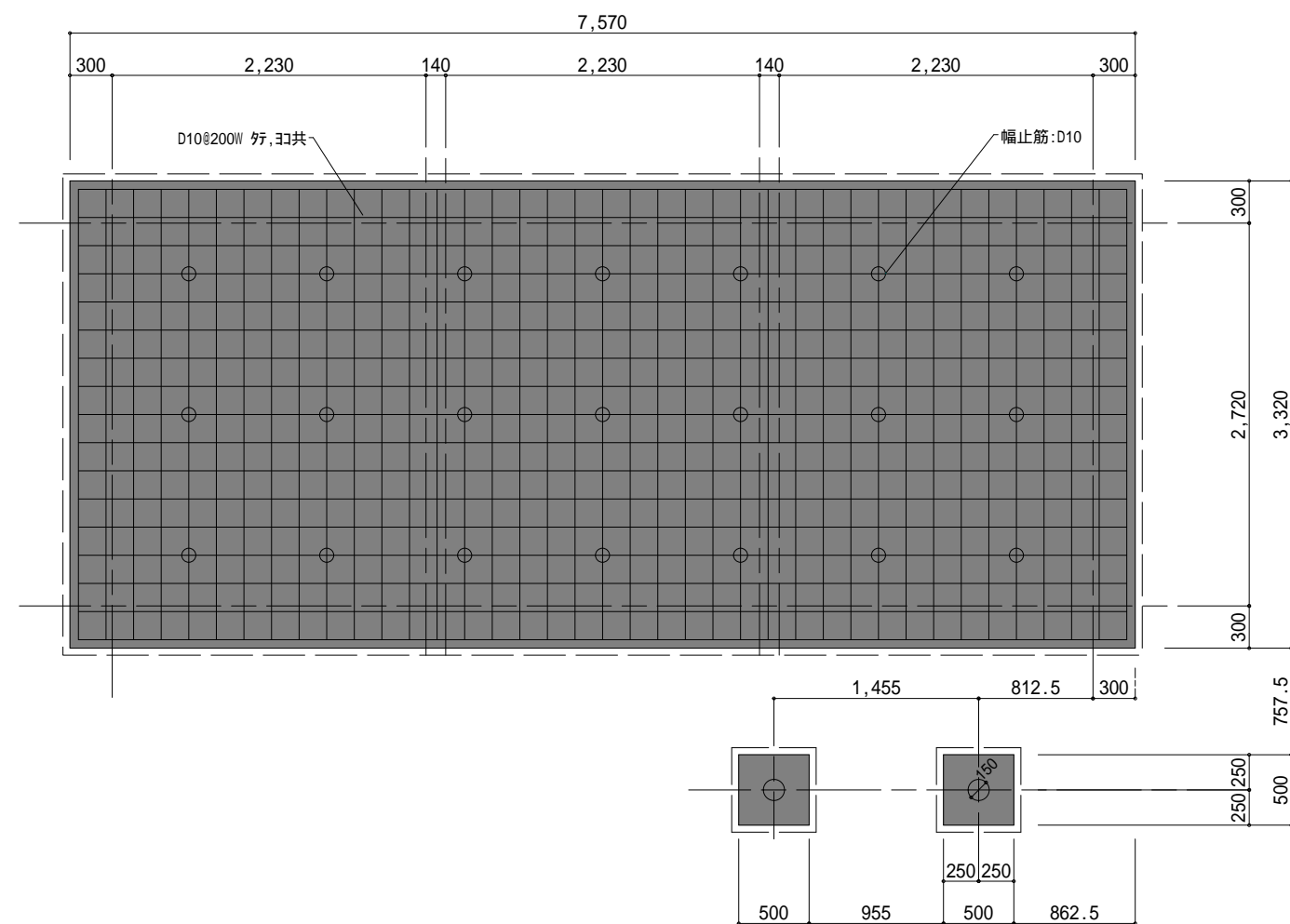
本体 : ステンレス、研磨仕上
地下箱: アルミ鋳物
*本製品は(株)サカエ製品、或いは本仕様以上とする。
*本製品は(一社)日本公園施設業協会によるS P、又はS P L表示認定企業の製造品とする。
*本製品は(一社)日本公園施設業協会による公園施設団体賠償責任保険制度の加入品とする。

車止め 詳細図 SCALE 1/20

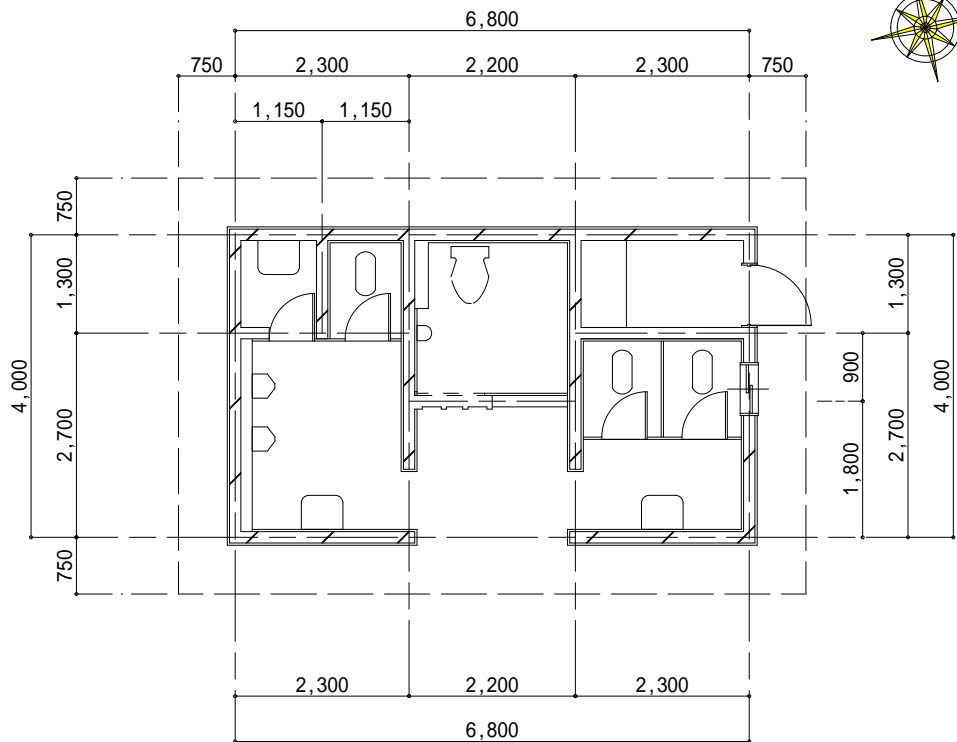
仕様[参考:水飲み WDT-052]

本体 : 擬石タマミカゲ(イナダ), 研磨仕上げ
内部配管 : 配管用ステンレス鋼管、ステンレス製継手、防寒材巻き
受枠 : 擬石タマミカゲ(イナダ), 研磨仕上げ、一部打放し
集水桝蓋 : ステンレス製グレ-チング、ステンレスチェーン付き

*本製品は(株)サカエ製品、或いは本仕様以上とする。
*本製品は(一社)日本公園施設業協会によるS P、又はS P L表示認定企業の製造品とする。
*本製品は(一社)日本公園施設業協会による公園施設団体賠償責任保険制度の加入品とする。

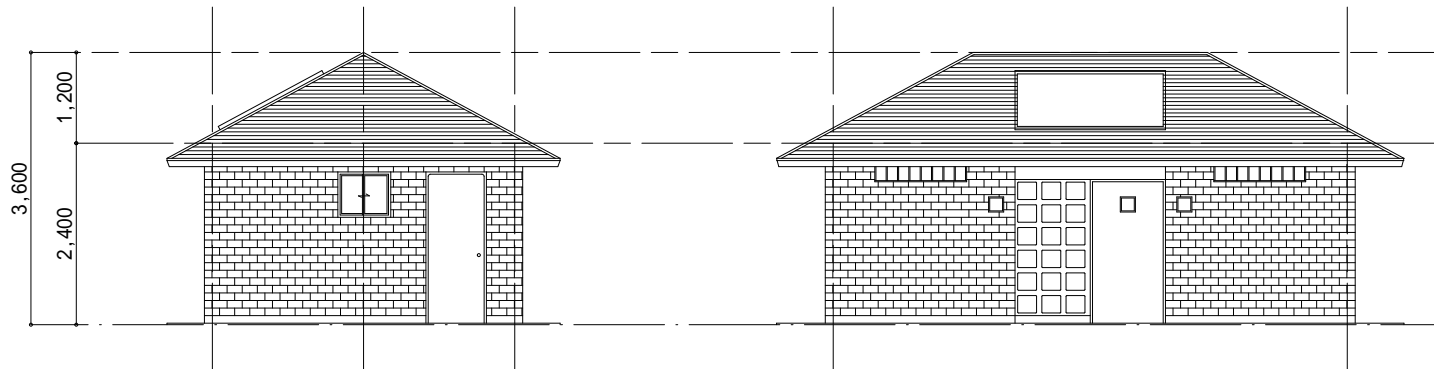
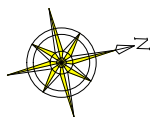


| 仕様一覧 | |
|--------|-----------------|
| 名称 | 仕様 |
| 構造 | 現場打ち鉄筋コンクリート |
| 構造(小屋) | 木製小屋組み |
| 屋根 | 鉄板葺き |
| 外壁 | タイル張り |
| 内壁 | 腰:100 タイル張 壁:吹付 |
| 床 | 磁器質タイル張 |
| 建具 | アルミサッシ |
| トイレース | 木製トイレブース |
| 雨樋 | カラー鉄板 |



解体建物 平面図

SCALE 1/100



解体建物 立面図

SCALE 1/100

工 事 概 要

1 工事名称

令和2年度 みのわ天竜公園 公衆トイレ 建築工事

2 工事場所

上伊那郡 箕輪町 みのわ天竜公園内

3 工事期間

4 建物概要

建 物 名 称

天竜公園 公衆トイレ

構造

PC

階数

1階

延床面積（㎡）

19.15

消防法施工令別表第1

15項

5 工事項目

項 目 名 称

今回工事

項 目 名 称

今回工事

項 目 名 称

今回工事

受変電設備

火災報知設備

非常警報設備

幹線動力設備

避雷針設備

警備用配管設備

電灯・コンセント設備

○

自家発電設備

ガス漏れ警報設備

電話設備

電話機器設備

屋外設備

放送設備

電気時計設備

有線電話設備（配管のみ）

インターホン設備

防犯設備

太陽光発電

テレビ共聴設備

弱電設備

○

特 記 仕 様 書

1 一般事項

特記仕様書及び図面に記載されていない事項は、すべて国土交通省大臣官房 官庁営繕部監修の電気設備工事共通仕様書（最新版）及び電気設備 工事標準図（最新版）による。

1 施工範囲

本工事の範囲は特記仕様書及び設計図面に記載されている事項とする。

2 施工責任

本仕様書は仕様の大要を示すもので図面と対象して機能上、外観上、 工事完成上当然必要と認められる工事はもちろん記載のない事項でも 自然付帯の工事は係員の指示に従い施工する。

3 法規手続

本工事は電気設備技術基準、内線規定、消防法、その関係法令条例 及び規則を厳守して丁寧に施工する。なお電力会社、通産局、その他、 関係官庁への手続き一切は請負者にて行う。

4 材料機器

材料及び機器は別に示す指定メーカーより選定し、工事契約後すみやかに 材料機器の仕様リストを提出する。なお機器のうち電気用品取締法の 適用を受けるものは形式認可済のものとする。

又、機器のうち中部電力（株）の認定、日本消防検定協会の検定その他 官庁の検査を要するものはこれに合格したものを仕様する

5 施工図承認図

工事施工前に施工詳細図を提出して係員の承認を受ける。機器については 構造、寸法及び仕上りを記載した承認図を提出するか見本を提出して 係員の指示を受ける。

6 打合せ変更

本工事は建築工事の進行に従い施工するものでその順序及び方法について あらかじめ係員と打合せする。又、工事施工中に現場の取合せなどの 関係によって生じた機器の取付位置又は工法等の軽微な変更は係員の 指示により行う。

又、施工上制作上疑問のある場合は係員に申し出てその指示を受ける。

7 工事の引渡し

本工事の完成後は絶縁抵抗その他関係試験をするとともに電力会社、 通産局及び関係官庁の試験に合格したのち引渡しとする。

又、完成後速やかに竣工図面、施工図面、各試験表、取扱い説明書を、 指示する部数を製本して提出する。

8 保証

本工事は工事完成引渡し後でも工事の不完全及び納入品の欠陥に原因が ある故障は1ヵ年保証し、無償で修理又は取替えを行う。

9 本工事の優先順位

（A） 電気設備工事設計図

（B） 本特記仕様書

（C） 公共建築工事準仕様書・機械設備工事編（最新版）

（D） 質疑応答書（現場説明を含む）

（E） 将来交付する書類及び図書

尚、優先順位は、（E）（D）（A）（B）（C）とする。

2 特記事項

項目は番号に 印のついたものを適用する。

・ 一 般 共 通 事 項

・他工事との工事区分 他工事との工事区分は図面に特記なき場合「各工事区分表」による。

・保温・結露防止 外部に面する壁、天井で建築工事でEP板（スタイロフォーム）

合成樹脂製可とう管 合成樹脂製可とう管は、PF管（一重管）とし、温度による分類は タイプ-25とする。

・2種金属製可とう管 露出箇所 ● ビニル被覆あり ◎ ビニル被覆なし 隠蔽箇所 ● ビニル被覆あり ◎ ビニル被覆なし

・電線本数、管路など 分電盤、制御盤、端子盤などの2次側以降の配線経路、電線本数、 管経などは、監督員の承諾を受けて、変更してもさしつかえない。

・イ ン サ ー ト 鋼鉄製とする。なお、床版で保温板打込み部分は、断熱材用 インサート（亜鉛メッキ製品）とする。

・呼 び 線 長さ1mの入線しない電線管には、1.2mm以上のビニル 鉄線を挿入する。

・再 使 用 機 器 取外し再使用機器は、清掃及び絶縁抵抗測定のうち、取付ける。

・塗 装 工 事 下記部位に使用する、外面めっき電線管の露出配管・ポールには塗装 （調合ペイント2回塗り）を施す。

● 屋外 ◎ 屋外（ ）

●電力引込設備工事

・受電電気方式

○ 高圧 ● 低圧

●電灯 1 3W 200/100V 60Hz ○動力 3 3W 200V 60Hz ● 地中 ○ 架空 ◎ 接続

・契約種別

○ 電灯 ● 従量電灯B SB40A ● 従量電灯C KVA （低圧電灯・電力） 時間帯別 KVA 3時間帯別 KVA

◎ 動力 負荷設備 KW 主開閉器 A

追記事項

○受変電設備工事

・配 電 盤

◎ 屋内型 ◎ 屋外型 ◎ キュービクル◎ オープン

・主 遮 断 装 置

◎ 限流ヒューズ及び高圧負荷開閉器（PF-S）◎ 高圧交流遮断機（CB）

・設 備 容 量

変圧器総容量 ・ KVA

・変 圧 器

電灯 KVA・動力 KVA

・進相用コンデンサ

Kvar

・引込ケーブル

◎ CV ◎ CVT

・測定用補助接地極

◎ 設置

追記事項

●幹線設備工事

・工 事 種 別

◎ 金属管工事 ● 合成樹脂管工事 ○ ケーブル工事

・幹 線 サ イ ズ

● 電灯 CVT3.5-3C ○ 動力

追記事項

○動力設備工事

・工 事 範 囲

◎ 配管 ◎ 配線 ◎ 制御盤類

・電 気 方 式

3 3W 210V

・施 工 方 法

分岐 ◎ 合成樹脂管配線 ◎ 金属管配線 ◎ ケーブル配線 屋外露出 ◎ 合成樹脂管配線 ◎ 金属管配線 ◎ ケーブル配線 ボックス ◎ 合成樹脂製 ◎ 金属製

・監 視 制 御

◎ 有 ・ 中央監視 ・ 警報のみ ◎ 無

追記事項

○電気式床暖房設備工事

○電灯・コンセント設備工事

・電 気 方 式

電灯照明 ● 1 2W100V 1 2W200V コンセント ● 1 2W100V ● 1 2W200V

・工 事 種 別

◎ 金属管工事 ● 合成樹脂管工事 ○ ケーブル工事

・配 線 器 具

● フルカラー ○ ワイド ○ モダン ◎ 新金属

追記事項

○照明器具設備工事

・蛍光灯器具

安定器 40W以上は高力率、40W未満は低力率 ランプ ・ バルック 白色 ・ その他（LED）

・誘導灯

法の適用 有 無

・非常照明

法の適用 有 無 非常電源 電池内蔵型 予備電源別置型 照明器具 蛍光灯 白熱灯 点滅方式 常時点灯 非常時点灯

追記事項

○電話設備工事

・工 事 種 別

◎ 配管のみ ◎ 配線 ◎ 配線・ジャック共 ◎ 金属管工事 ◎ 合成樹脂管工事 ◎ ケーブル工事

追記事項

○有線電話設備工事

・工 事 種 別

◎ 配管のみ ◎ 配線 ◎ 金属管工事 ◎ 合成樹脂管工事 ◎ ケーブル工事

追記事項

○テレビ共聴設備工事

・工 事 種 別

◎ ケーブルTV○ アンテナ

・TVアンテナ

◎ UHF ◎ BS ◎ CS

・増幅器

◎ 有（40db以上 1台） ◎ 無

追記事項

○インターホン設備工事

・種 別

◎ カメラ付ドアホン◎ インターホン◎ チャイム

・子器

◎ 有 ◎ 無

・機器

◎ 本工事 ◎ 支給

追記事項

○拡声設備工事

・アンプ

出力（ W）

・形状

◎ 卓上型 ◎ 移動型 ◎ ラック組込型

・機器

◎ 本工事 ◎ 支給

追記事項 天井埋込スピーカー移設

○自動火災報知設備工事

・受信機

P型 級 回線

・副受信機

◎ 有（ 窓 移動型 室設置）

・総合盤

◎ 有 ◎ 無

追記事項 作動式スポット移設

○LAN配線設備工事

・方式

○ NTT ◎ ケーブルTV

・工 事 種 別

◎ 配線 ○ 配管のみ

追記事項

○電気式床暖房設備工事

●設備機器工事

・ エコキュート

有 メーカー 品番

・ 電気温水器

本工事 建築工事

基礎工事 本工事 建築工事

リモコン配線工事 本工事 設備工事

メーカー 品番

ヒーター 本工事 支給 電源工事のみ

・パネルヒーター 本工事 支給 ・ 電源工事のみ

メーカー 品番

本工事 ・ 設備工事（電源工事のみ）

メーカー

・ 本工事 支給 電源工事のみ

24時間換気 局所換気

本工事 支給 電源工事のみ

スイッチ 24時間換気スイッチ取付 スイッチ支給取付 ONピカ+24時間表示

・ 太陽光発電 本工事 建築工事（電源工事のみ）

3 工事範囲

項 目 名 称

客先負担

建築

電気

設備

別途

（1）電力引込負担金

○

（2）受電後引渡しまでの電力基本料金

○

（3）電話機器と配線取工事付

（4）テレビ電波障害工事及び調査に関する費用

（5）エアコン据付工事

（6）換気扇取付工事

| | | | | | | |
|---|---|-------|-----------|----------------------------|---------------|---------------|
| <div>Horiguchi Architect & Associates</div> <div>堀口設計事務所</div> <div>E-mail:arc-hori@inacatv.ne.jp</div> | 一級建築士事務所登録 (伊那)F第39211号 | 設計担当者 | Date | Title | Drawing Title | Sheet No. |
| | 管 理 建 築 士 堀 口 隆 | | R 02 ・ 07 | | | E- 1 |
| | 長野県 上伊那郡 箕輪町 大字中箕輪 11943-2 Phone 0265-79-2685 Fax 0265-79-2685 | | Scale | | | E- |
| 一級建築士 第229022号 堀口 隆 | | | ----- | 令和 2 年度 みのわ天竜公園 公衆トイレ 建築工事 | 電気設備 特記仕様書 | 整理番号 2020/9/1 |

(現場)電気設備工事範囲

(現場)電気設備工事範囲

電気設備 平面図

SCALE 1/50

| 電気設備リスト(現場施工部分) | | | |
|-----------------|--------------------|-----|----|
| 記号 | 名称 | 数量 | 単位 |
| | P F 管 22 | | m |
| | I V ケーブル | 1.0 | 式 |
| ⊠ PB | ﾌﾟﾙｯｸｽ 100×200×200 | 3.0 | ヶ所 |
| E 3 Ⅲ | 接地工事 | 1.0 | 式 |

現場施工電気設備工事詳細は別図面による

| 電気設備リスト(メーカー施工部分) | | | |
|-------------------|---|-----|----|
| 記号 | 名称 | 数量 | 単位 |
| ■ | 分電盤ELCB30AF20AT*2 銅板製 寸法:250*300*120程度 | 1.0 | 面 |
| ⊠ | 配電盤 (非常用制御ユニット用) 銅板製 寸法:250*350*120程度 | 1.0 | 面 |
| ○ | 照明灯 壁付ブラケットLDL40W×1 パナソニック NNF41825LE9相当品 | 3.0 | 式 |
| ○ | 照明灯 壁付ブラケットLDL20W×1 パナソニック NNEW21825LE9相当品 | 1.0 | 式 |
| Ⓢ | 人感センサー パナソニック WTK3431K・3911相当品 | 7.0 | 式 |
| ■ | 非常用押しボタン パナソニック WN4500相当品 | 2.0 | 式 |
| ⊗ | 非常用回転灯 赤色灯 プザー無し パトライト WH-A型 100 相当品 | 1.0 | 式 |
| ⊕ | パネルヒーター インターセントラル NY-1000 相当品 | 3.0 | 式 |

外灯(オプション対応)

| 記号 | 名称 | 数量 | 単位 |
|----|-------------------|-----|----|
| ○ | 人感センサー スポットライト | 2.0 | 式 |

自立盤(基礎共)

基礎:1,500*800*600(建築工事)

切回し

FEP50 CV3.5-3X2
FEP30 CV3.5-3C
FEP50 CV3.5-3X2
FEP50 CV3.5-3
FEP30 CV5.5-3C
FEP50 CV3.5-3
FEP 予備

[既存]擁壁H=800

L-1
安定器 6台再利用
シーケンサ 再取付

G22X4
G28
G42X2

撤去 切回し

FEP50 CV3.5-3X2
FEP30 CV3.5-3C
FEP50 CV3.5-3X2
FEP50 CV3.5-3
FEP30 CV5.5-3C
FEP50 CV3.5-3
FEP 予備

[解体]電気設備 平面図

SCALE 1/50

Horiguchi Architect & Associates

堀口設計事務所

E-mail:arc-hori1@inacatv.ne.jp

一級建築士事務所登録 (伊那)F第39211号

管 理 建 築 士 堀 口 隆

長野県 上伊那郡 箕輪町 大字中箕輪 11943-2
Phone 0265-79-2685 Fax 0265-79-2685

設計担当者

一級建築士

第229022号 堀口 隆

Date

R 02 ・ 07

Scale

1/50

Title

令和2年度 みのわ天竜公園 公衆トイレ 建築工事

Drawing Title

電気設備平面図・[解体]電気設備平面図

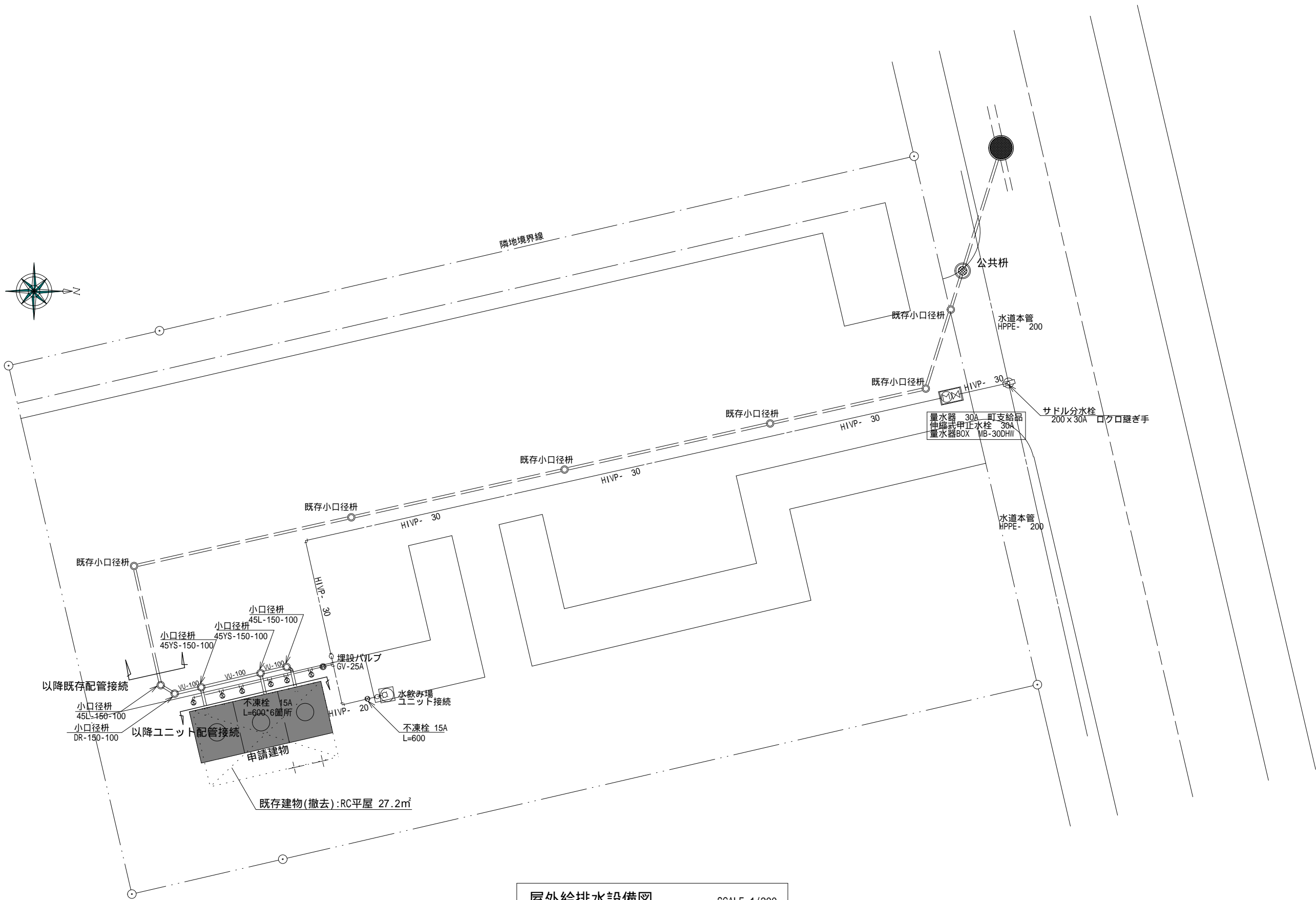
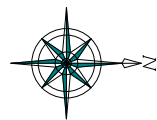
Sheet No.

E- 2 / E- 2

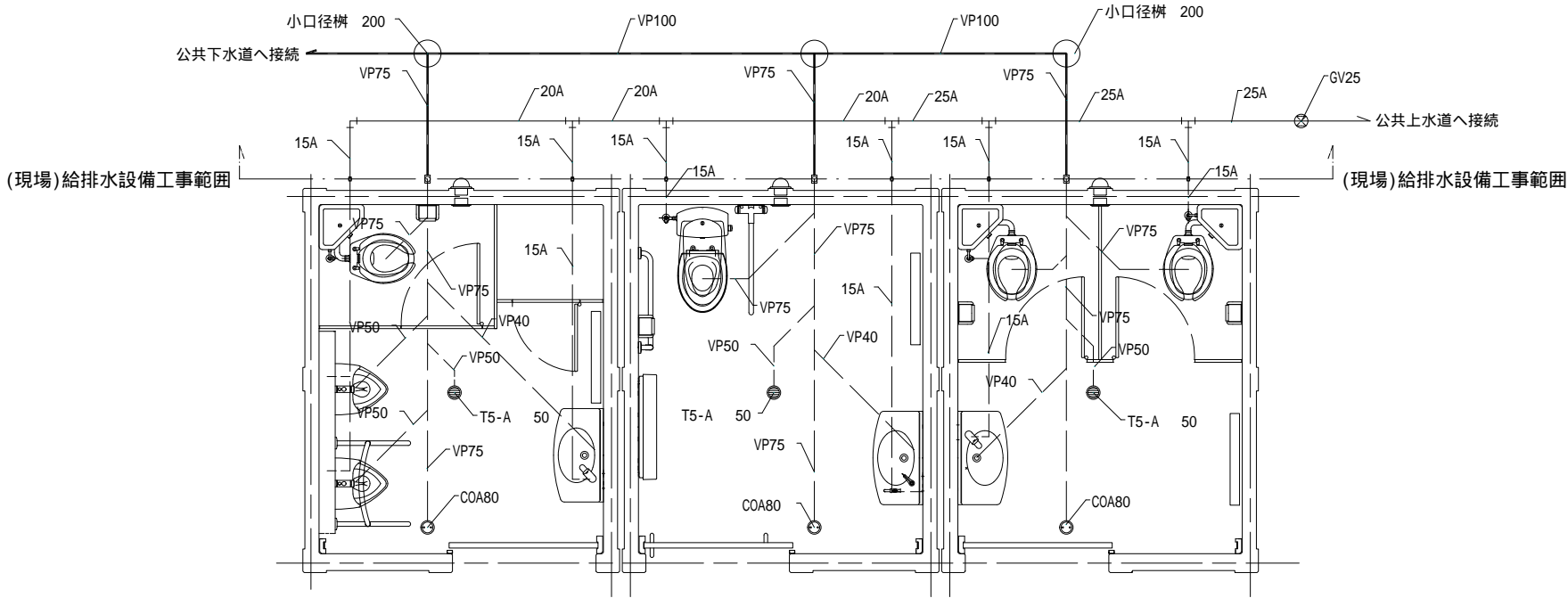
整理番号 20003

2020/9/19

| | | | | | | |
|---|-------------------------|---------------------|-----------------|-----------------------------------|-------------------------------|--------------------------|
| Horiguchi Architect & Associates 堀口設計事務所 E-mail:arc-hori1@inacatv.ne.jp | 一級建築士事務所登録 (伊那)F第39211号 | 設計担当者 | Date R 02・08 | Title 令和2年度 みのわ天竜公園 公衆トイレ 建築工事 | Drawing Title 機械設備工事 特記仕様書 | Sheet No. M- 1 / M- 3 |
| | 管 理 建 築 士 堀 口 隆 | 一級建築士 第229022号 堀口 隆 | Scale ----- | | | 整理番号 20003 |



屋外給排水設備図 SCALE 1/200



給排水設備 平面図

SCALE 1/50

水栓:オートストップに取替(オプション対応) →

水栓:オートストップに取替(オプション対応) →

| 給排水設備リスト(メーカー施工部分) | | | | | | |
|--------------------|--------|--------------------|--------------------|---------|-----|---|
| 名称 | | | | 数量 | 単位 | |
| 洋風大便器 | TOTO | CS140+570BFV3 | (流動式) | 3.0 | 式 | |
| 多目的用大便器 | TOTO | CS20AB+SS30BFKL VA | (流動式) | 1.0 | 式 | |
| 床置小便器(小型) | TOTO | UFH508CR+TG600PL | (流動式) | 2.0 | 式 | |
| 壁掛手洗器(多目的) | TOTO | LT270D+T205QFR | L270D+TL19AR(水抜栓式) | (固定こま式) | 1.0 | 式 |
| 壁掛手洗器(男・女) | TOTO | LT270D+TLR11RZ | L270D+TL19AR | (水抜栓式) | 2.0 | 式 |
| 紙巻器 | TOTO | YH117 | | 4.0 | 式 | |
| 化粧鏡 | | KSN-4590 464×912 | | 1.0 | 式 | |
| | | KSN-4560 464×610 | | 2.0 | 式 | |
| L型手すり | TOTO | T112CL9 | | 1.0 | 式 | |
| 可動式手すり | TOTO | T112H7 | | 1.0 | 式 | |
| 小便器用手すり | TOTO | T112CU2 | | 1.0 | 式 | |
| ベビーシート | TOTO | YKA25 | | 1.0 | 式 | |
| | | | | | | |
| 排水トラップ | T5A-50 | | | 3.0 | 箇所 | |
| 掃除口 | COA65 | | | 3.0 | 箇所 | |
| 掃除口 | COA80 | | | 3.0 | 箇所 | |
| 清掃用蛇口 | TOTO | T200CSUN13 | (固定こま式) | 1.0 | 箇所 | |
| | | | | | | |
| 給水管 | VB管 | | | 1.0 | 式 | |