

配管平面図

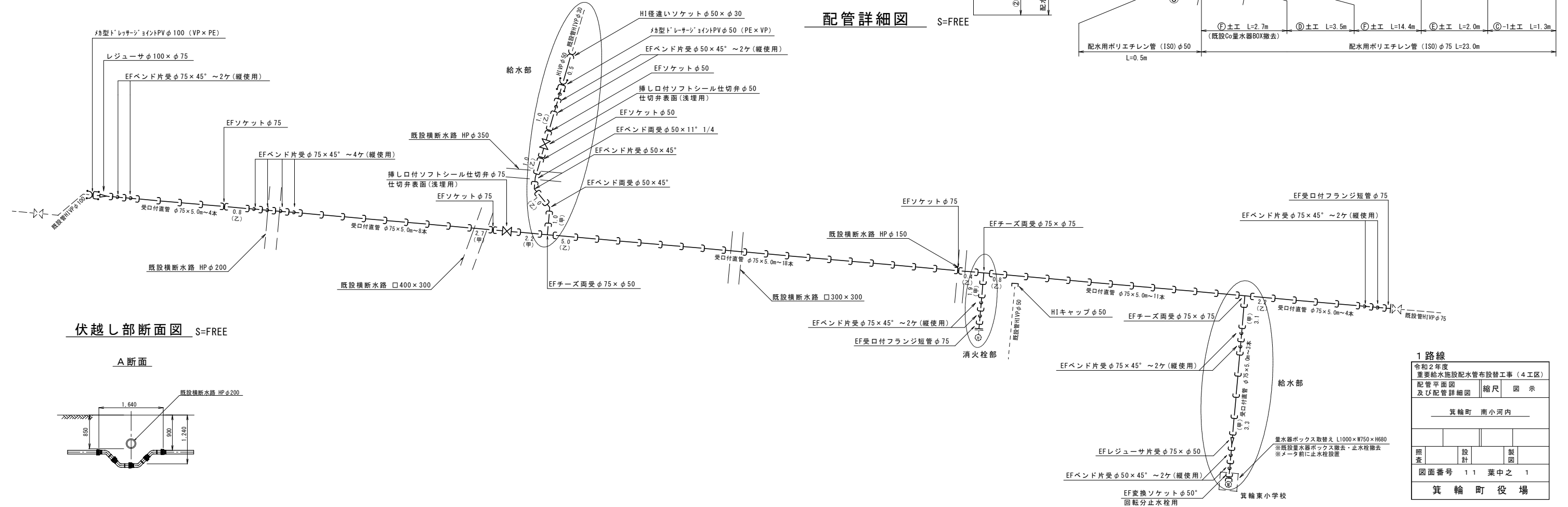
S=1 : 500

箕輪東小学校前



配管詳細図

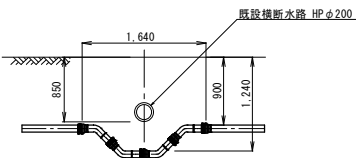
S=FREE



伏越し部断面図

S=FREE

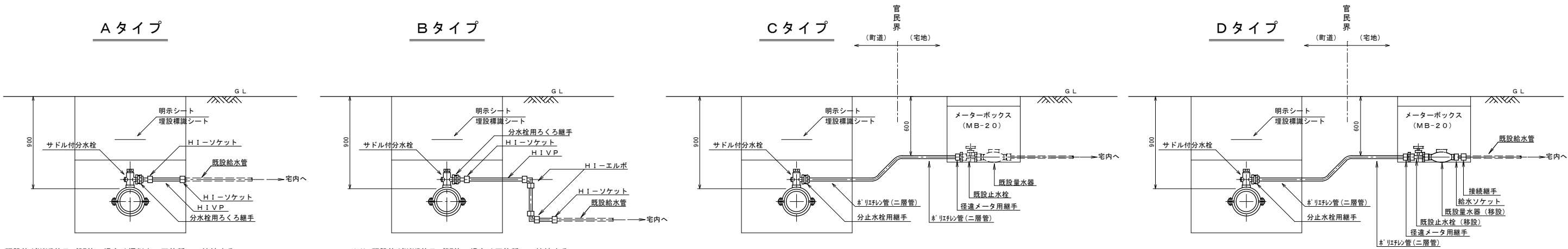
A断面



1 路線

令和2年度 重要給水施設配水管布設替工事（4工区） 配管平面図 及び配管詳細図			
縮尺 図示			
箕輪町 南小河内			
照査	設計	製図	
図面番号 11 葉中之 1			
箕輪町役場			

給水管取出し標準図及び給水管資材表  
箕輪東小学校前 S=FREE

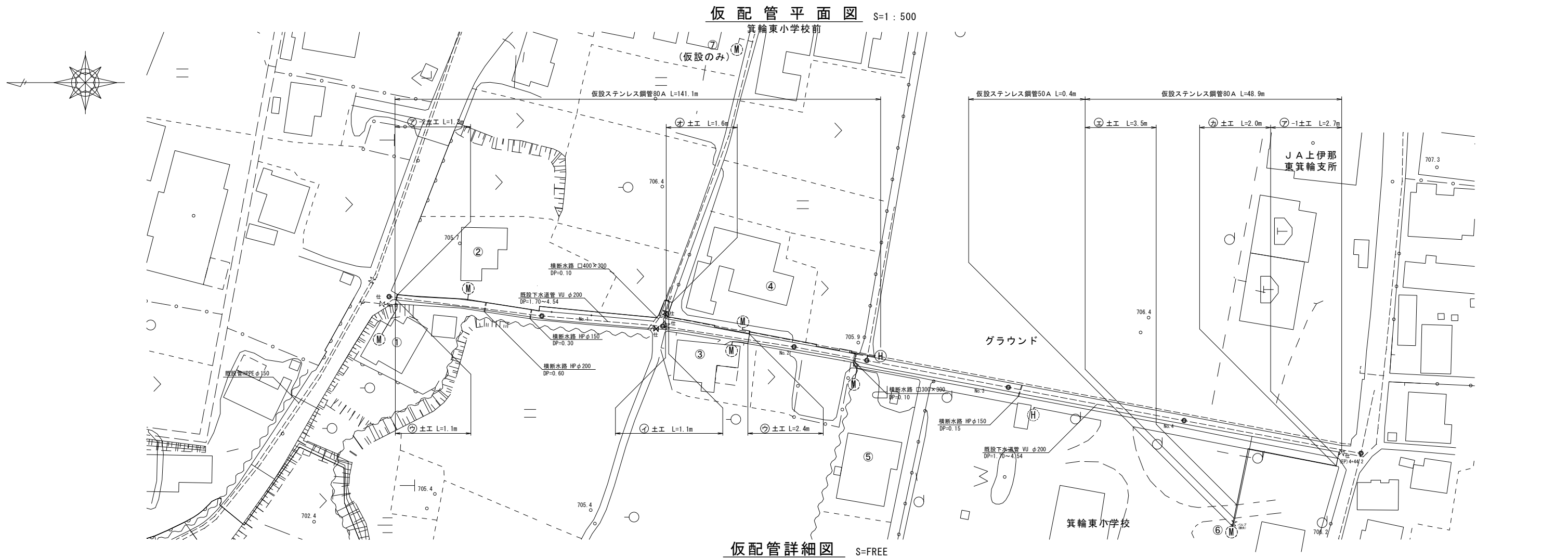


※1) 既設管がHIVP管及びPE管の場合は掘削内で同管種にて接続する。  
※2) 既設管が不明の場合、管種はHIVP管として掘削内で接続する。  
※3) 既設管がHIVP管・PE管以外の場合は、C及びDタイプで対応する。

※1) 既設管がHIVP管及びPE管の場合は同管種にて接続する。  
※2) 既設管が不明の場合、管種はHIVP管として接続する。  
※3) 既設管がHIVP管・PE管以外の場合は、C及びDタイプで対応する。

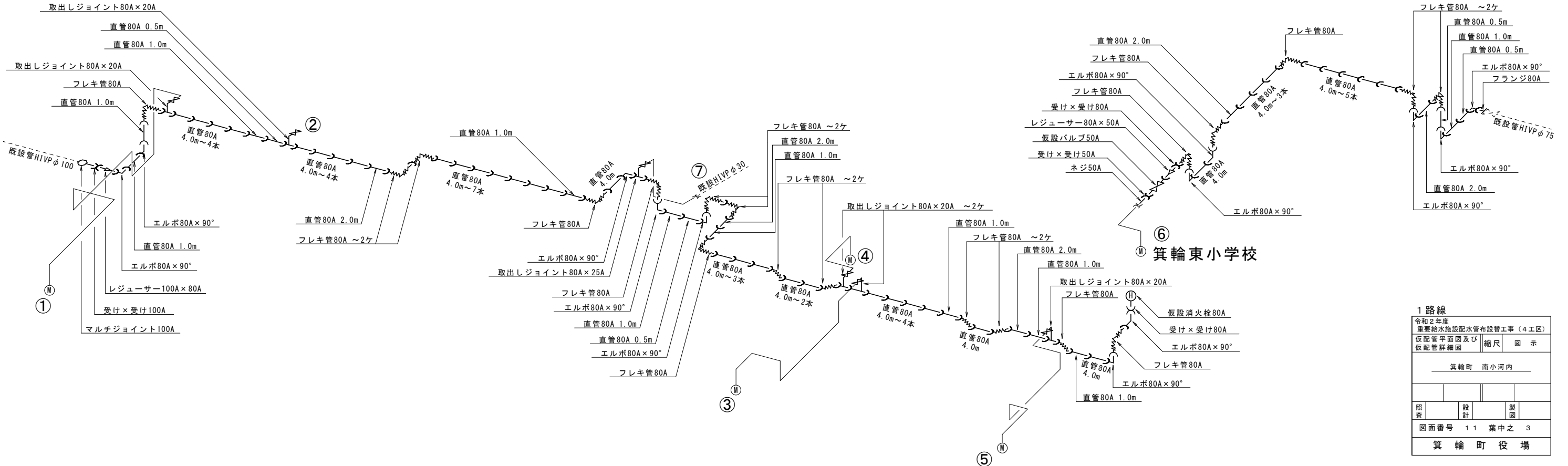
給水管資材表

番号	タイプ	鑄鉄製サドル付分水栓			分水栓用ろくろ継手		H I - V P 管		H Iユニオンソケット	止水栓	メータBOX	H Iエルボ	H Iソケット		H Iキャップ	ロケーティングワイヤー	A	B	C-1	D	E	F
		(H I P E P用・I S O規格)															(町道As)	(町道As)	(町道As)	(民地As)	(歩道IR)	(民地未舗装)
		φ 150×φ 25	φ 75×φ 25	φ 75×φ 20	φ 25	φ 20	φ 50	φ 20	φ 50	φ 50	φ 20	φ 50	φ 20	φ 20	φ 20	DP0.9	DP0.9	DP0.9	DP0.6	DP0.9	DP0.6	
1	B			1		1		1.3				2		2		1.3		1.5				
2	B			1		1		1.3				2		2		1.3		1.5				
3	B			1		1		1.3				2		2		1.3		1.5				
4	B			1		1		1.3				2		2		1.3		1.5				
5	B			1		1		1.3				2		2		1.3		1.5				
6							1.0		1	1	1		2			23.5			1.3	3.5	2.0	17.1
7	配管平面図参照																					
	計			5		5	1.0	6.5	1	1	1	10	2	10		30.0		7.5	1.3	3.5	2.0	17.1

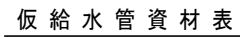
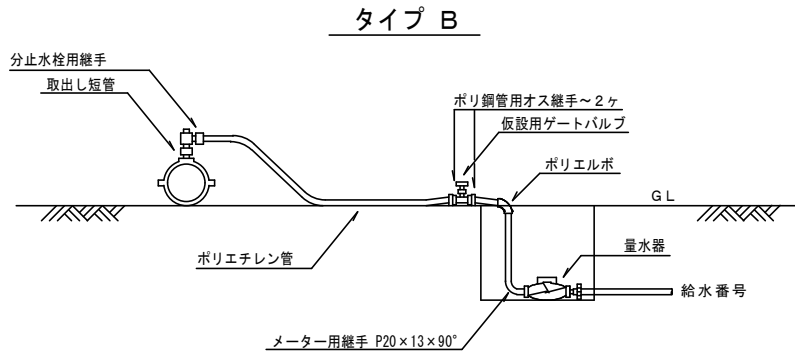


仮配管詳細図 S=FREE

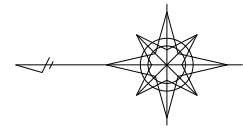
箕輪東小学校給水部



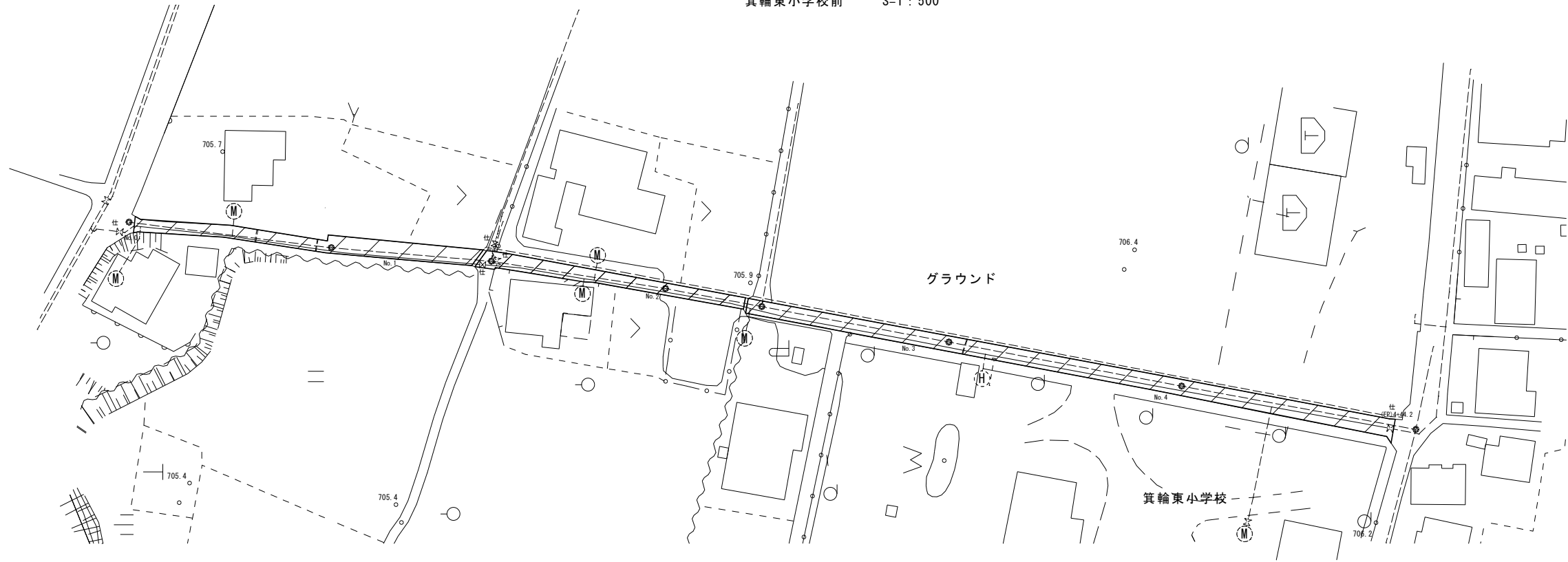
箕輪東小学校前



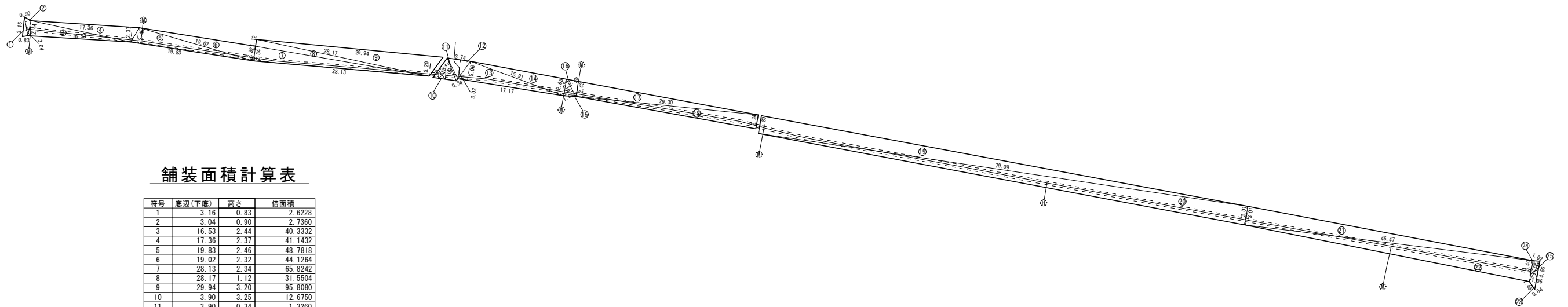
※取出短管については仮配管布設工にて計上



舗装平面図  
箕輪東小学校前 S=1 : 500



舗装展開図  
S=1 : 350



舗装面積計算表

符号	底辺(下底)	高さ	倍面積
1	3.16	0.83	2.6228
2	3.04	0.90	2.7360
3	16.53	2.44	40.3332
4	17.36	2.37	41.1432
5	19.83	2.46	48.7818
6	19.02	2.32	44.1264
7	28.13	2.34	65.8242
8	28.17	1.12	31.5504
9	29.94	3.20	95.8080
10	3.90	3.25	12.6750
11	3.90	0.34	1.3260
12	3.74	3.02	11.2948
13	17.17	3.06	52.5402
14	15.91	2.63	41.8433
15	3.16	1.65	5.2140
16	3.16	1.49	4.7084
17	29.30	2.43	71.1990
18	29.30	2.24	65.6320
19	79.09	2.89	228.5701
20	79.09	3.01	238.0609
21	46.47	3.01	139.8747
22	46.47	3.40	157.9980
23	1.49	0.04	0.0596
24	3.68	1.02	3.7536
25	4.56	1.06	4.8336
倍面積 (m2)			1412.5092
面積 (m2)			706.2546

1 路線

令和2年度  
里菜給水施設配水管布設替工事（4工区）  
舗装復旧平面図  
及び舗装復旧展開図

縮尺 図示

箕輪町 南小河内

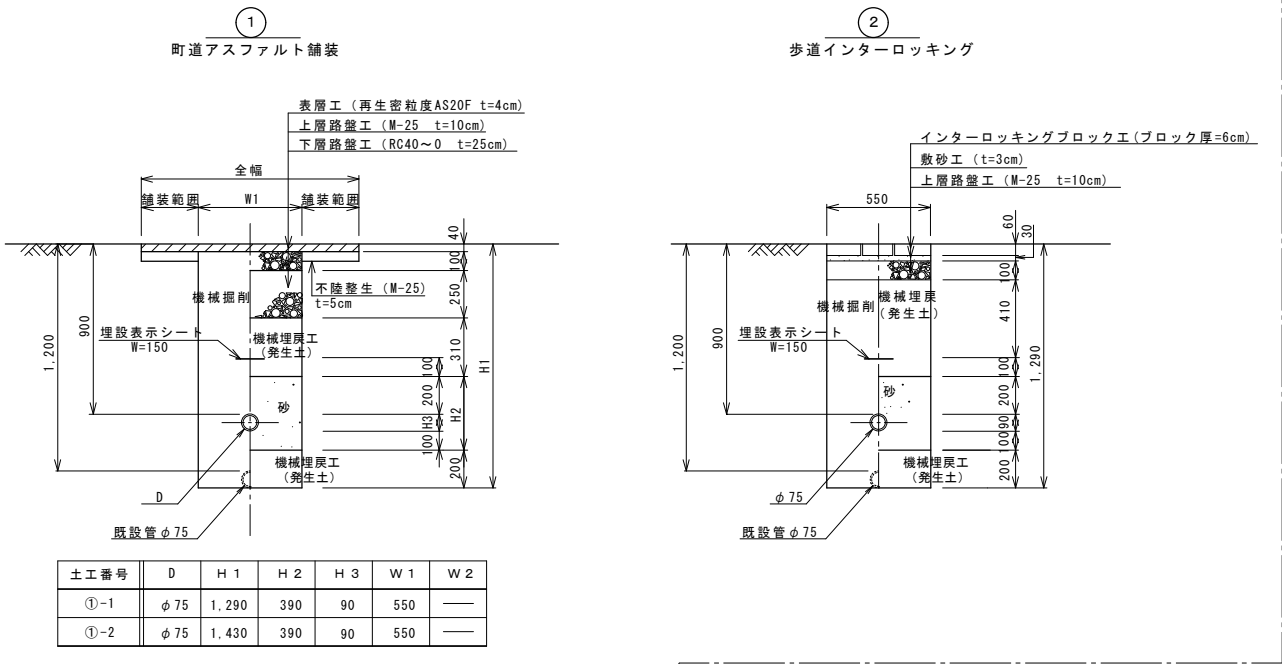
照査 設計 製図

図面番号 11 葉中之 5

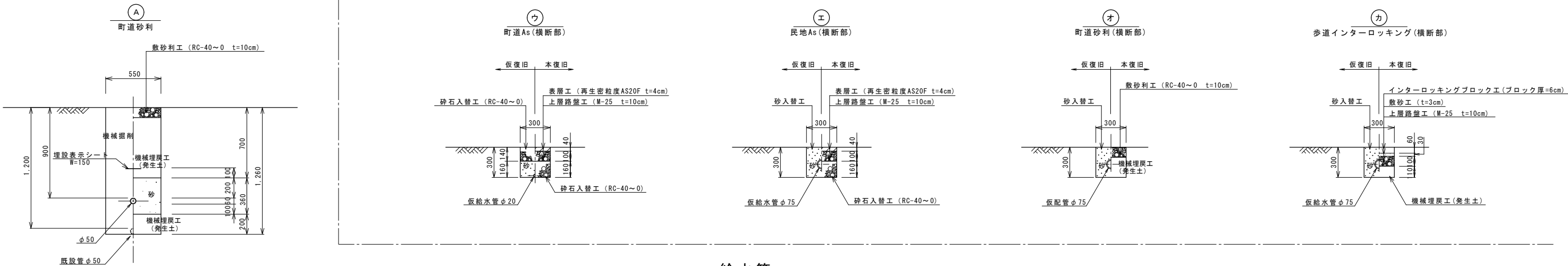
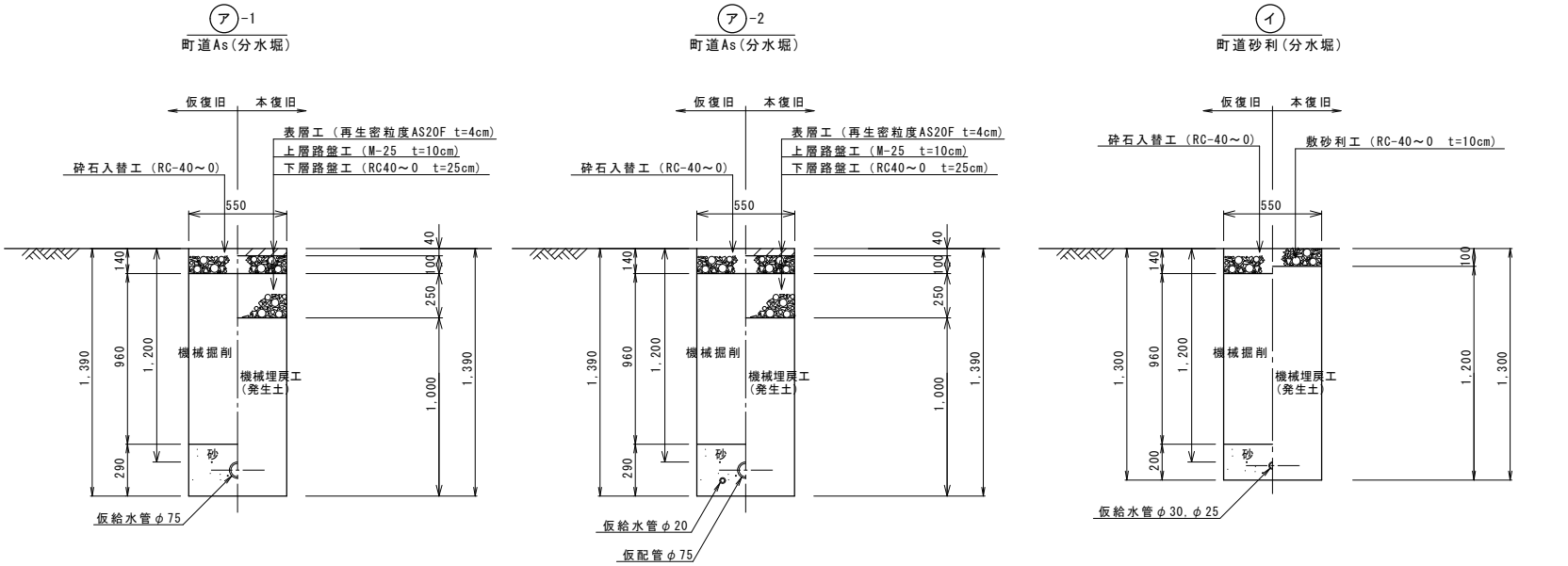
箕輪町役場

標準掘削断面図 S=1:20  
箕輪東小学校前

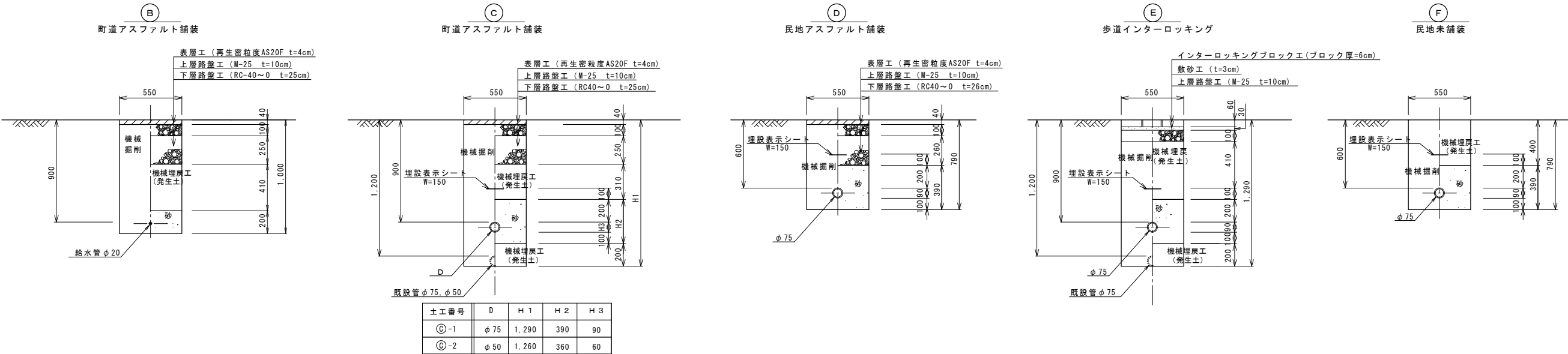
配水管・消火栓



仮配管・仮給水



給水管

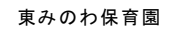


1 路線

令和2年度			
重要給水施設配水管布設替工事 (4工区)			
標準掘削断面図 縮尺 図示			
箕輪町 南小河内			
照査	設計	製図	
図面番号 11 葉中之 6			
箕輪町役場			

介護老人保健施設わかな前

S=1 : 300

令和2年度  
重要給水施設配水管布設替工事（4工区）

配管平面図 及び配管詳細図	縮尺	図 示
------------------	----	-----

<p>箕輪町 南小河内</p>		
-----------------	--	--

其轄司 南小河內	

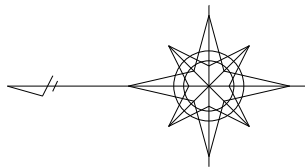
[illegible]

照查	設計	製圖
----	----	----

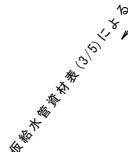
図面番号	11	葉中之	7
符	拾	町	級

眞 輪 町 役 場
-----------

S=1 : 300



S=FREE

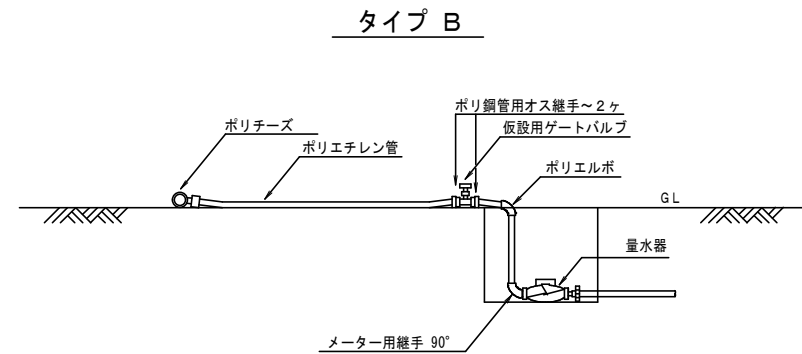
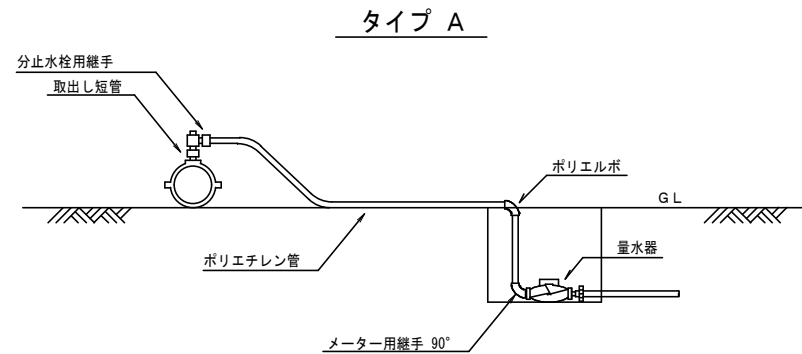


令和2年度 重要給水施設配水管布設替工事（4工区）		
仮給水管平面図 及び仮給水管詳細図	縮尺	図示

照査		設計	製図
図面番号 11 葉中之 8			
箕輪町役場			



仮給水管取出し標準図 S=FREE  
介護老人保健施設わかな前



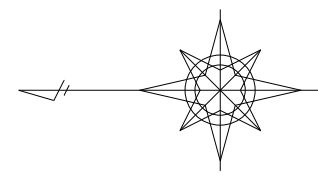
## 仮給水管資材表

[illegible]

## 2 路線

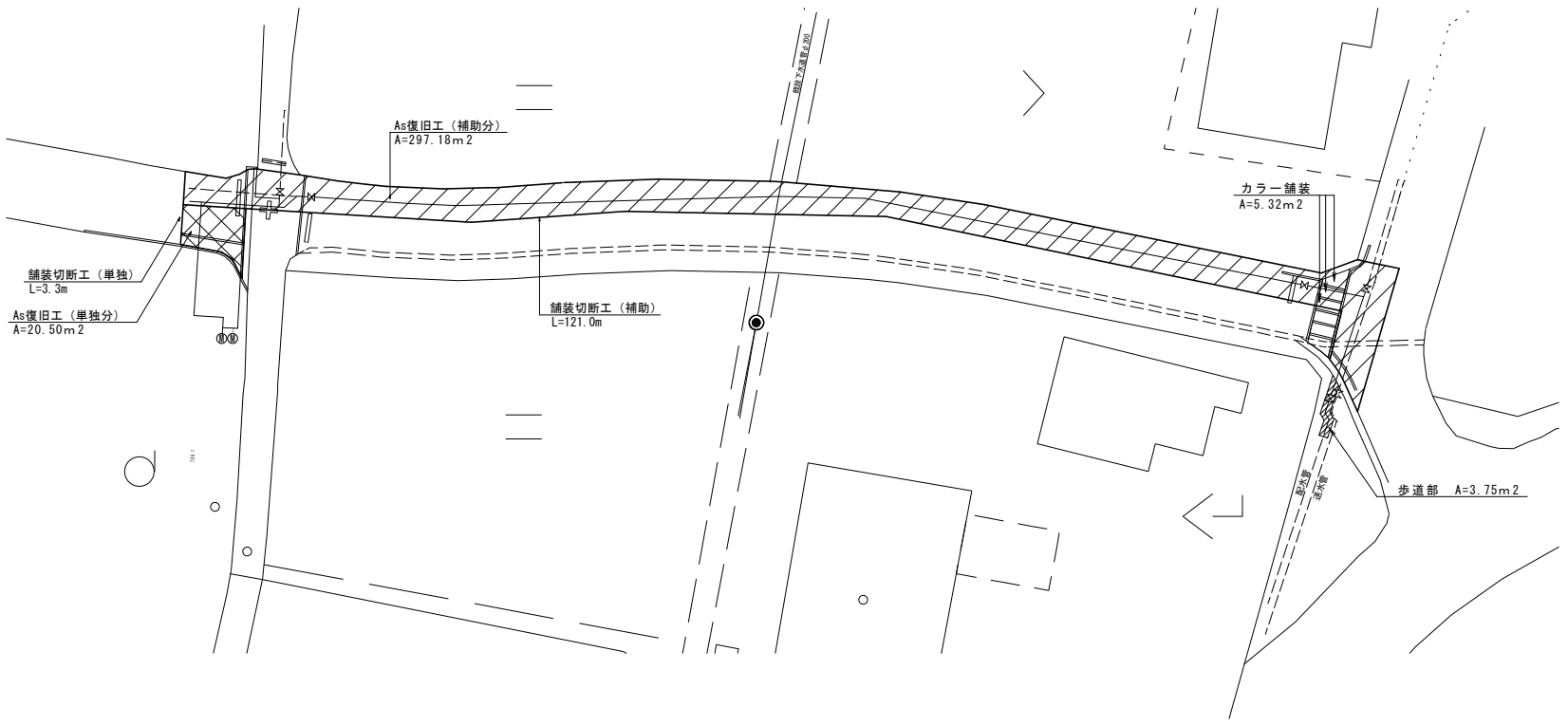
令和2年度 重要給水施設配水管布設工事（4工区）			
飯給水管取出標準図 及び飯給水管資材表		縮尺	FREE
箕輪町 南小川内			
			
照査	設計	製図	
図面番号 11 葉中之 9			
箕輪町役場			

舗装復旧平面図 S=1 : 300  
介護老人保健施設わかな前

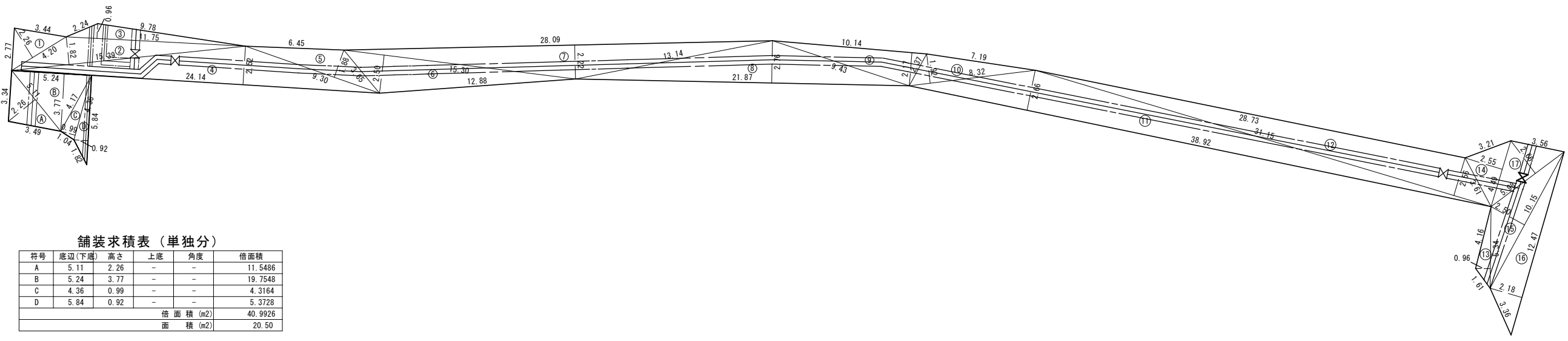


舗装求積表（補助分）

符号	底辺(下底)	高さ	上底	角度	倍面積
1	4.20	2.26	-	-	9.4920
2	15.39	1.82	-	-	28.0098
3	11.75	0.96	-	-	11.2800
4	24.14	2.52	-	-	60.8328
5	9.30	1.88	-	-	17.4840
6	15.30	2.50	-	-	38.2500
7	28.09	2.22	-	-	62.3598
8	21.87	2.76	-	-	60.3612
9	10.14	2.17	-	-	22.0038
10	8.32	1.92	-	-	15.9744
11	38.92	2.66	-	-	103.5272
12	31.15	2.56	-	-	79.7440
13	5.34	0.96	-	-	5.1264
14	4.49	2.55	-	-	11.4495
15	10.15	2.50	-	-	25.3750
16	12.47	2.18	-	-	27.1846
17	5.98	2.66	-	-	15.9068
倍面積 (m2)					594.3613
面積 (m2)					297.18



舗装復旧展開図 S=1 : 150



舗装求積表（単独分）

符号	底辺(下底)	高さ	上底	角度	倍面積
A	5.11	2.26	-	-	11.5486
B	5.24	3.77	-	-	19.7548
C	4.36	0.99	-	-	4.3164
D	5.84	0.92	-	-	5.3728
倍面積 (m2)					40.9926
面積 (m2)					20.50

2 路線

令和2年度  
重要給水施設配水管布設替工事（4工区）  
舗装復旧平面図  
及び舗装復旧展開図

縮尺 図示

箕輪町 南小河内

照査 設計 製図

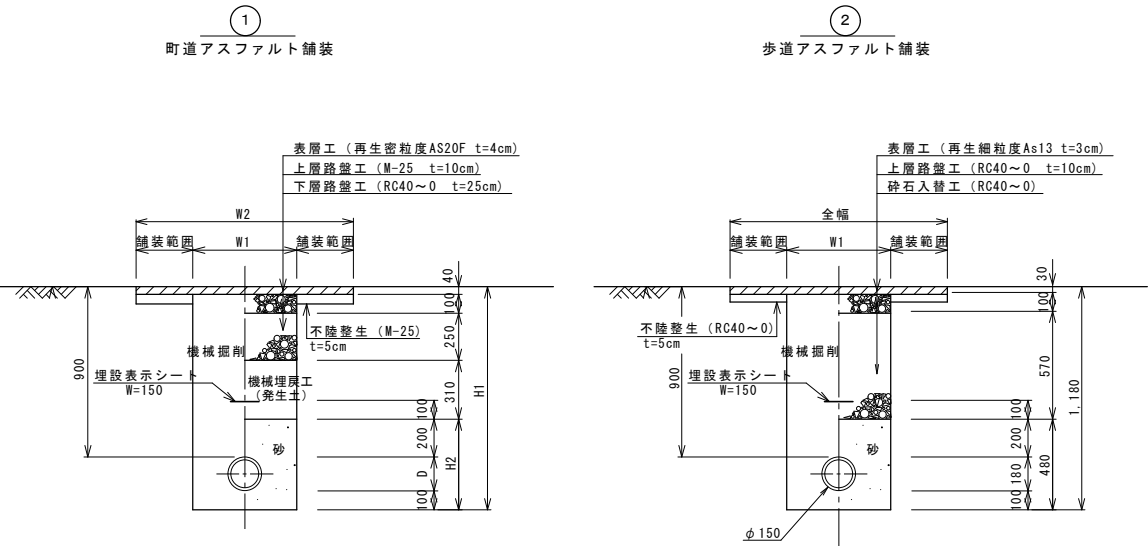
図面番号 11 葉中之 10

箕輪町役場

標準掘削断面図（１）  
介護老人保健施設わかな前

S=1：20

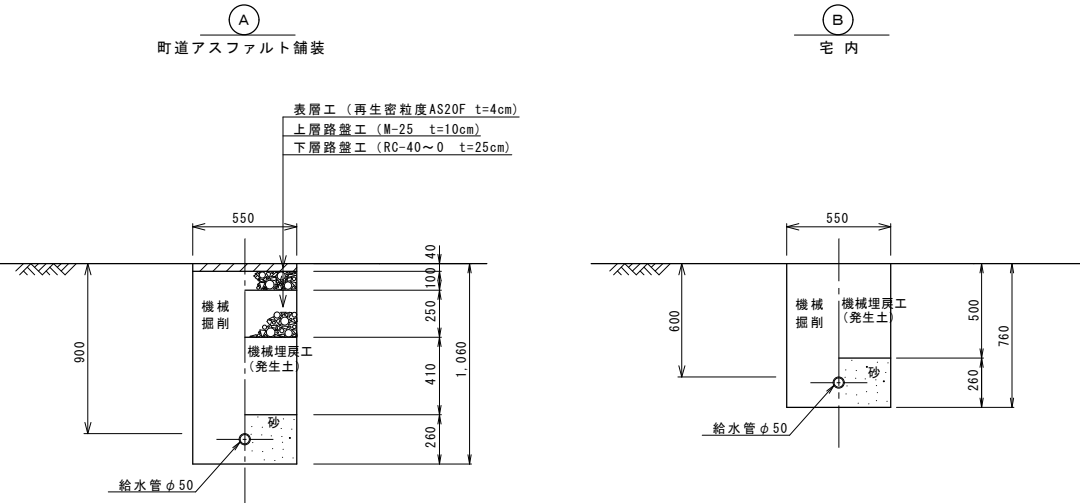
配水管



土工番号	D	H 1	H 2	W 1	W 2
①-1	φ 150 (180)	1180	480	550	—
①-2	φ 100 (130)	1130	430	550	—
①-3	φ 75 (90)	1090	390	550	—
①-4	φ 50 (60)	1060	360	550	—

※（ ）は外形

給水管



仮配管

