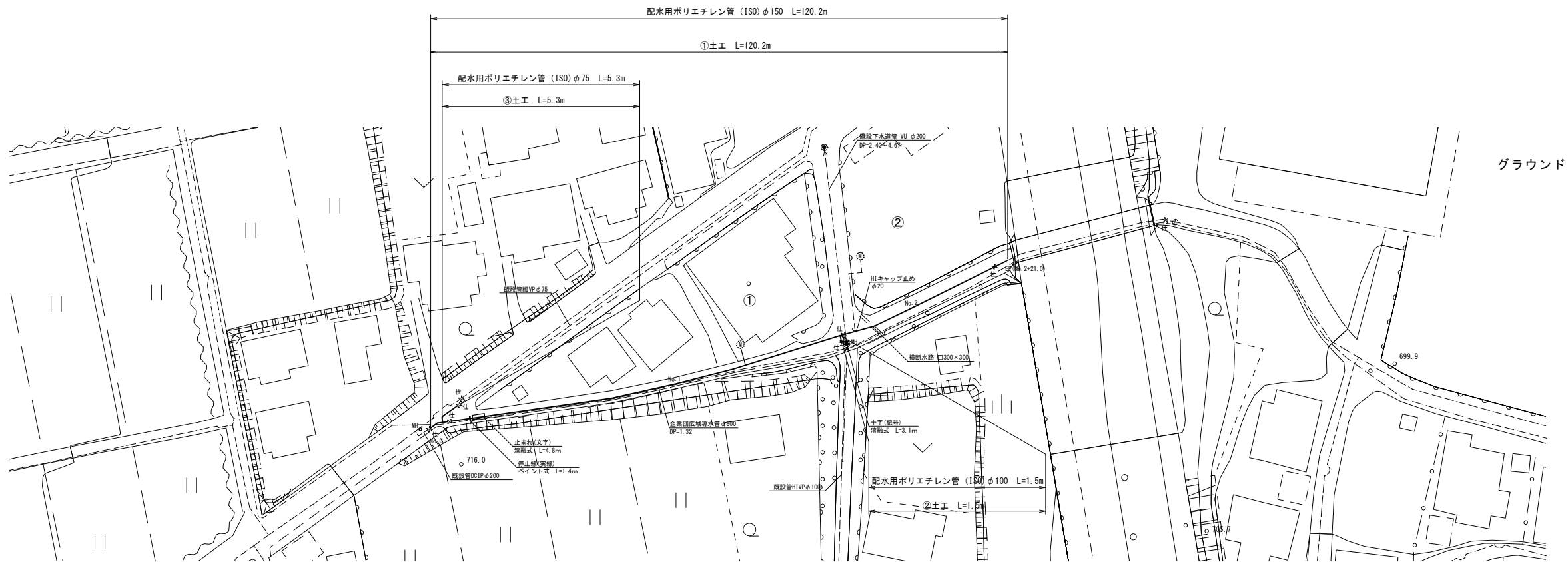
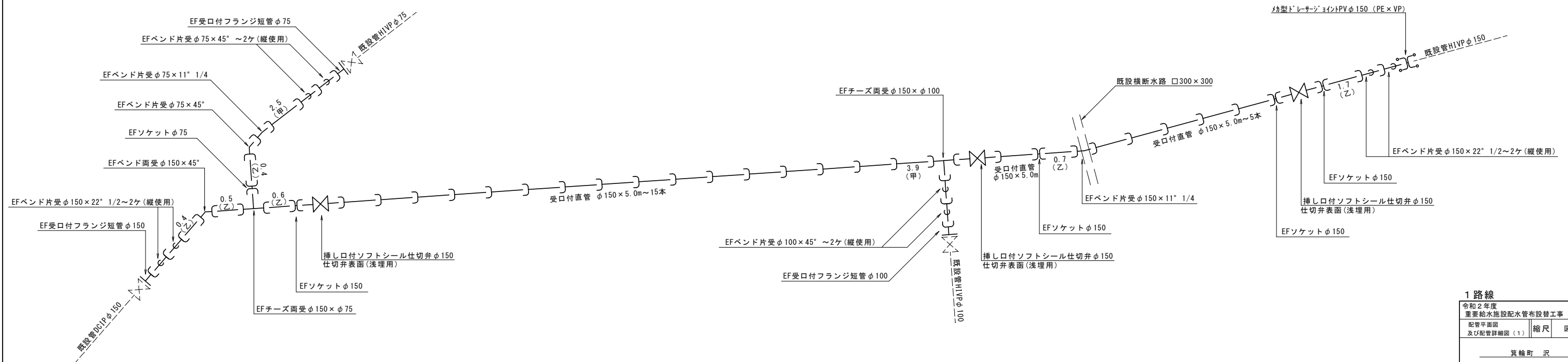


配管平面図(1) S=1:500
(沢12組)

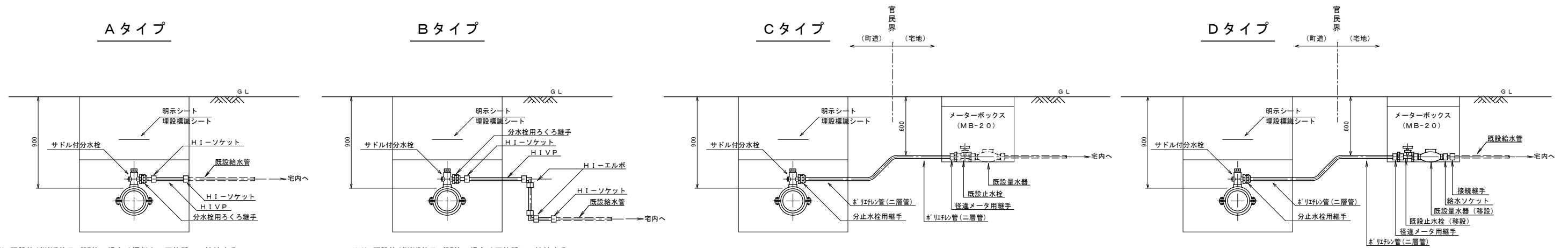


配管詳細図(1) S=FREE



1 路線			
令和2年度 重要給水施設配水管布設替工事（3工区）			
配管平面図 及び配管詳細図（1）		縮尺	図 示
箕輪町 沢			
照査		設計	製図
図面番号 1 1 葉中之 1			
箕輪町役場			

給水管取出し標準図及び給水管資材表 (1)
(沢 12 組) S = FREE



※1) 既設管がHIVP管及びPE管の場合は掘削内で同管種にて接続する。
 ※2) 既設管が不明の場合、管種はHIVP管として掘削内で接続する。
 ただし、既設管がPE管の場合は、※1)の接続とする。
 ※3) 既設管がHIVP管・PE管以外の場合は、C及びDタイプで対応する。

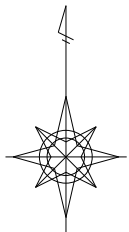
※1) 既設管がHIV管及びPE管の場合は同管種にて接続する。
 ※2) 既設管が不明の場合、管種はHIV管として接続する。
 ただし、既設管がPE管の場合は、※1)の接続とする。
 ※3) 既設管がHIV管・PE管以外の場合は、C及びDタイプで対応する。

給水管資材表

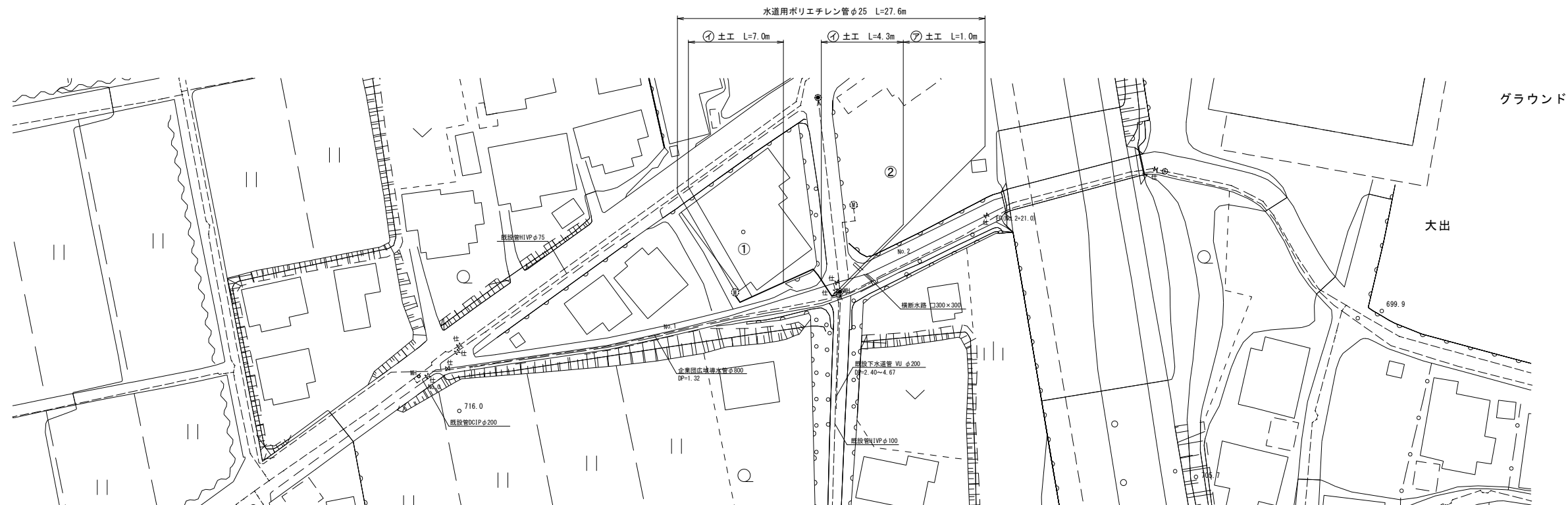
番号	タイプ	鋳鉄製サドル付分水栓			分水栓用ろくろ継手		H I - V P 管			回転メータ用継手	径違メータ用継手	止水栓 (ST)	EFチーズ	HIエルボ		HIソケット	HIソケット	HIキャップ	ローケーティングワイヤー	A	B	C	D
		(H I P E P 用・I S O 規格)																		(町道 AS)	(民地 AS)	(民地 Co)	(民地未舗装)
		φ 150×φ 25	φ 150×φ 20	φ 75×φ 20	φ 25	φ 20	φ 50	φ 25	φ 20	φ 20×φ 20	φ 13×φ 20P	φ 20	φ 75×φ 50	φ 25	φ 20	φ 25	φ 20	φ 20		DP0.9	DP0.9	DP0.9	DP0.9
1	B	1			1			1.3						2		2			1.3	1.5			
2																		1					
	計	1			1			1.3						2		2		1	1.3	1.5			

1 路線

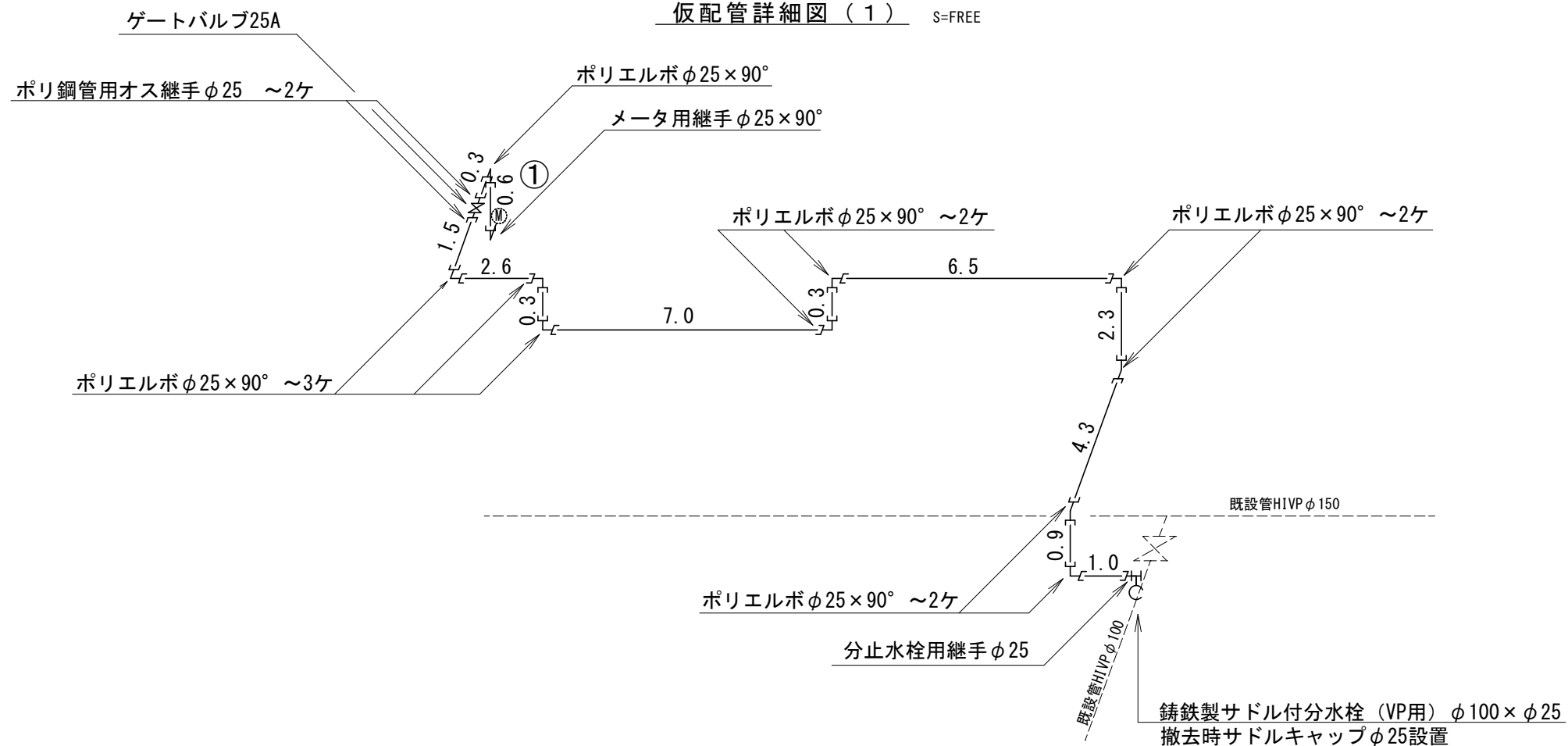
令和2年度 重要給水施設配水管布設工事(3工区)				
給水管取出し標準図 及び給水管資材表(1)		縮尺	図示	
箕輪町 沢				
照査		設計		製図
図面番号 11		葉中之 2		
箕輪町役場				



仮配管平面図(1) S=1:500
(沢12組)



仮配管詳細図(1) S=FREE

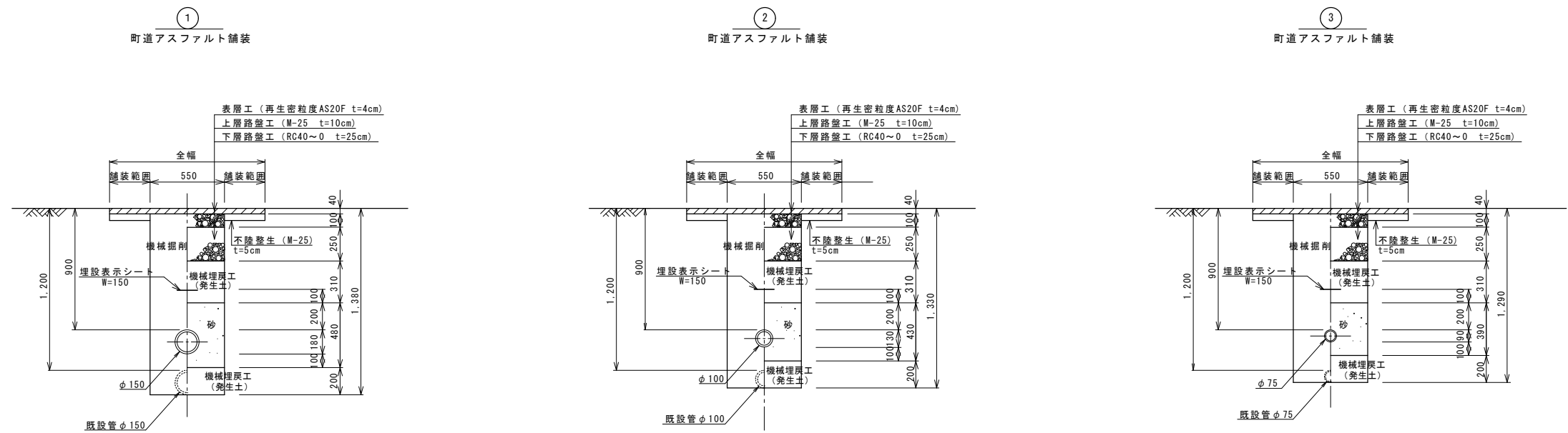


1 路線			
令和2年度 重要給水施設配水管布設替工事(3工区)			
仮配管平面図 及び仮配管詳細図(1)		縮尺	図示
箕輪町 沢			
照査	設計	製図	
図面番号 11 葉中之 3			
箕輪町役場			

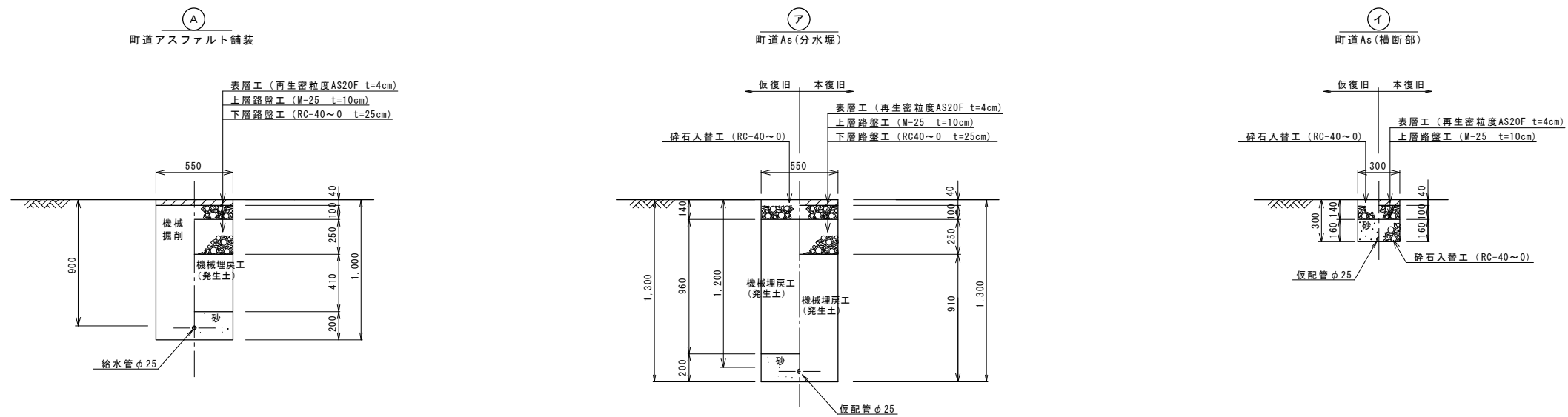
標準掘削断面図（１）
（沢12組）

S=1：20

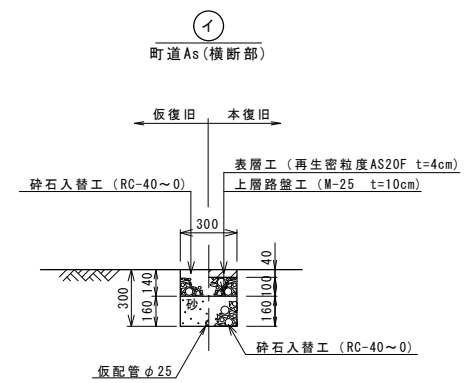
配水管



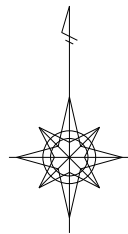
給水管



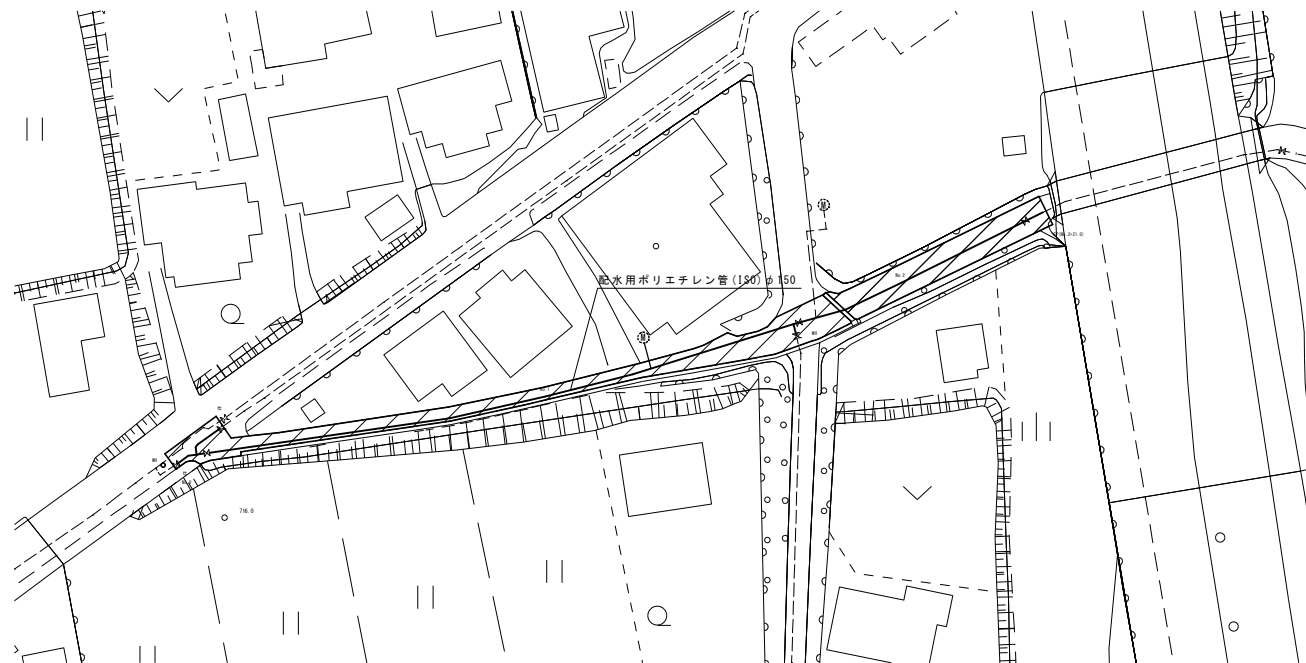
仮配管



1 路線			
令和2年度			
重要給水施設配水管布設替工事（3工区）			
標準掘削断面図（1）	縮尺	図示	
箕輪町 沢			
照査	設計	製図	
図面番号 1 1 葉中之 4			
箕輪町役場			



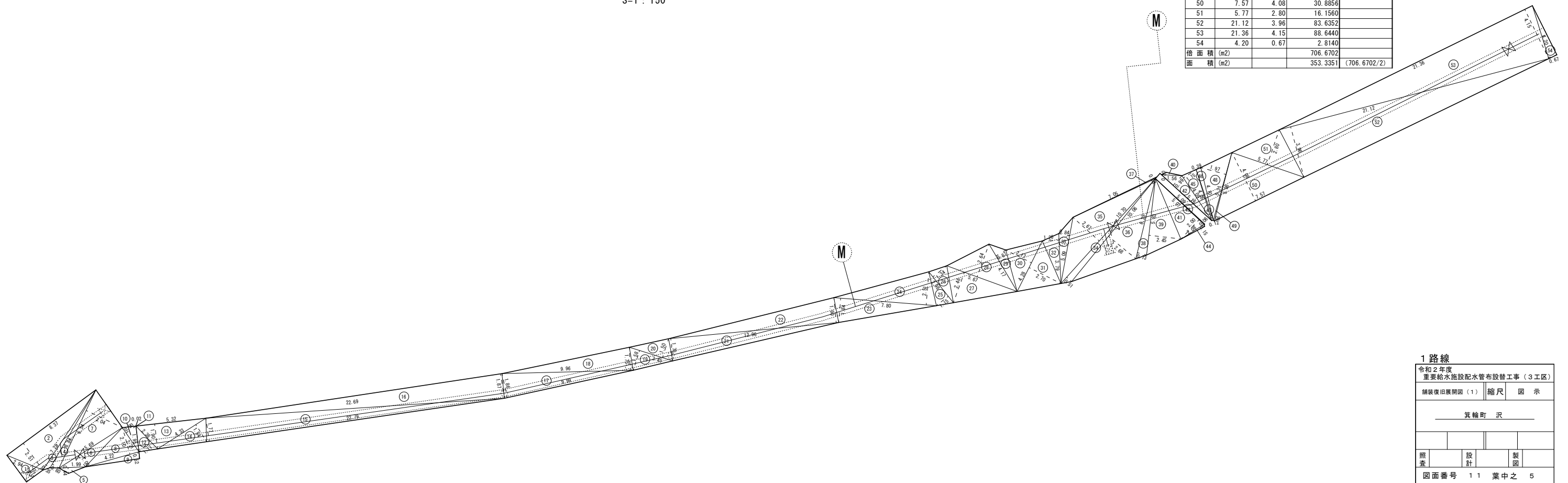
舗装平面図（１）
（沢12組）S=1：500



舗装面積計算表（１）

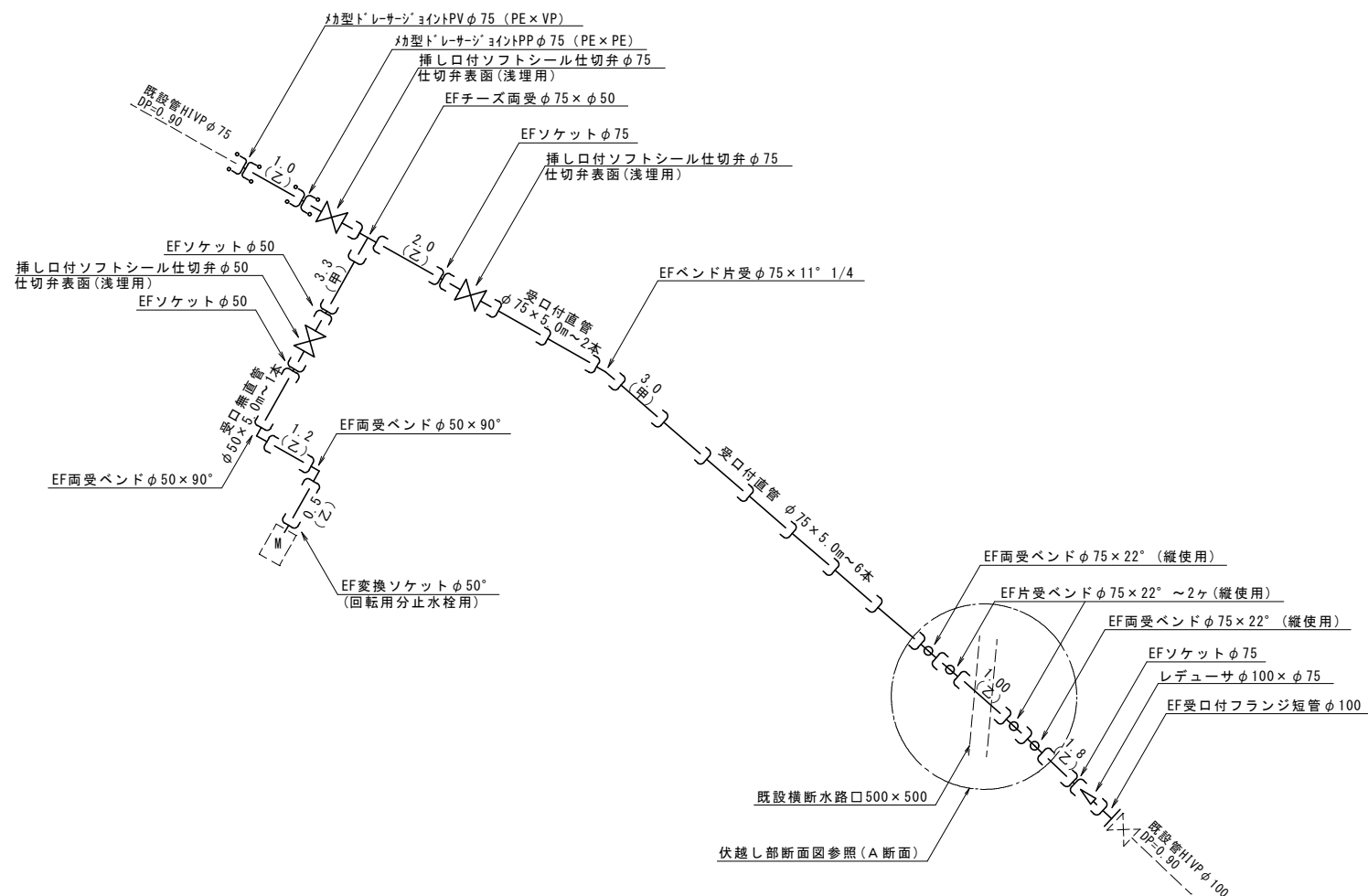
符号	底辺(下底)	高さ	倍面積	備考
1	2.94	1.30	3.8220	
2	8.37	2.51	21.0087	
3	7.28	0.35	2.5480	
4	6.84	0.60	4.1040	
5	1.99	0.44	0.8756	
6	5.69	1.00	5.6900	
7	6.54	3.04	19.8816	
8	4.22	2.10	8.8620	
9	4.22	0.52	2.1944	
10	2.21	0.90	1.9890	
11	1.95	0.02	0.0390	
12	2.38	1.17	2.7846	
13	5.32	1.90	10.1080	
14	4.33	1.54	6.6682	
15	22.79	1.77	40.3383	
16	22.69	1.87	42.4303	
17	9.99	1.86	18.5814	
18	9.96	1.75	17.4300	
19	3.45	1.58	5.4510	
20	3.45	1.50	5.1750	
21	12.96	1.70	22.0320	
22	12.96	1.90	24.6240	
23	7.80	1.84	14.3520	
24	7.80	2.51	19.5780	
25	2.98	1.15	3.4270	
26	2.98	1.34	3.9932	
27	5.67	2.46	13.9482	
28	5.67	2.64	14.9688	
29	4.17	0.87	3.6279	
30	4.28	2.17	9.2876	
31	4.28	2.70	11.5560	
32	3.79	1.26	4.7754	
33	5.09	0.84	4.2756	
34	10.70	0.51	5.4570	
35	10.70	2.67	28.5690	
36	10.06	2.68	26.9608	
37	7.05	0.06	0.4230	
38	6.25	0.73	4.5625	
39	5.83	2.45	14.2835	
40	1.56	0.20	0.3120	
41	5.07	2.00	10.1400	
42	5.16	0.99	5.1084	
43	5.09	0.06	0.3054	
44	2.06	0.15	0.3090	
45	4.09	1.15	4.7035	
46	4.10	0.39	1.5990	
47	4.05	0.12	0.4860	
48	5.31	1.97	10.4607	
49	5.36	0.08	0.4288	
50	7.57	4.08	30.8856	
51	5.77	2.80	16.1560	
52	21.12	3.96	83.6352	
53	21.36	4.15	88.6440	
54	4.20	0.67	2.8140	
倍面積(m2)			706.6702	
面積(m2)			353.3351	(706.6702/2)

舗装展開図（１）
S=1：150



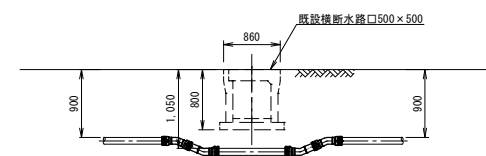


S=FREE



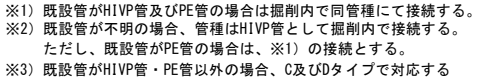
S=FREE

A 断面



2 路線				
令和 2 年度				
重要給水施設配水管布設工事（3 工区）				
配管平面図		縮尺		図 示
及び配管詳細図（2）				
箕輪町 沢				
照査		設計		製図
図面番号 1 1 葉中之 6				
箕輪町役場				

S = FREE



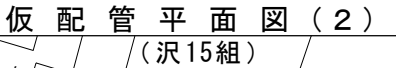
※3) 既設管がHIVP管・PE管以外の場合は、C及びDタイプで対応する。

給水管資材表

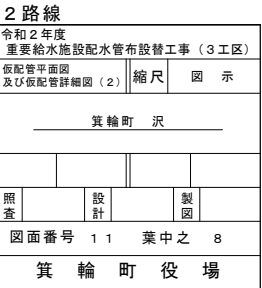
番号	タイプ	鑄鉄製サドル付分水栓			分水栓用ろくろ継手		H I - V P 管			回転メータ用継手	径違メータ用継手	止水栓 (ST)	EFチーズ	ソフトシール仕切弁	HIソケット	HIソケット	HIキャップ	ロケーティングワイヤー	A	B	C	D
		(H I P E P 用・I S O 規格)					(町道AS)	(民地AS)	(民地Co)										(民地未舗装)			
		φ 150 × φ 25	φ 150 × φ 20	φ 75 × φ 20	φ 25	φ 20	φ 50	φ 25	φ 20	φ 20 × φ 20	φ 13 × φ 20P	φ 20	φ 75 × φ 50	φ 50	φ 25	φ 20	φ 20		DP0.9	DP0.9	DP0.9	DP0.9
1	配管平面図及び配管詳細図(2)参照																					
2	A			1		1		0.3								2		0.3				
3	A			1		1		0.3								2		0.3				
4	A			1		1		0.3								2		0.3				
	計			3		3		0.9								6		0.9				

令和2年度
需要給水枠

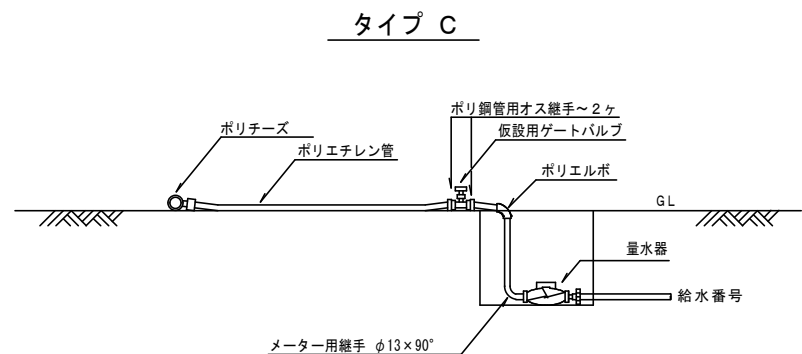
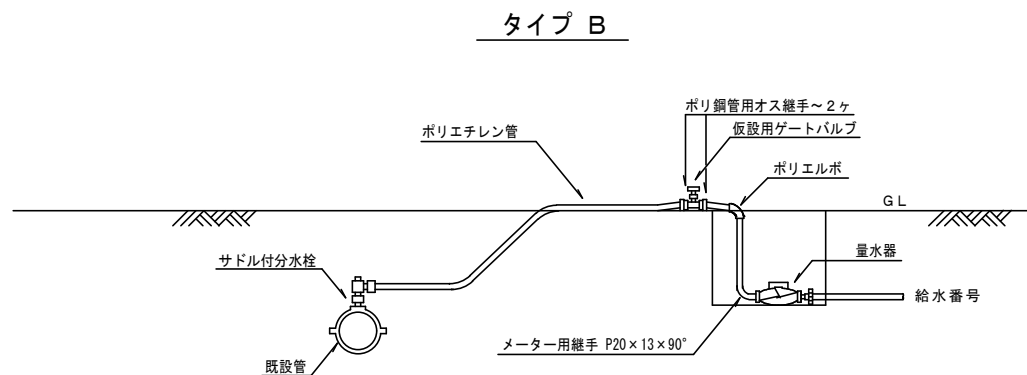
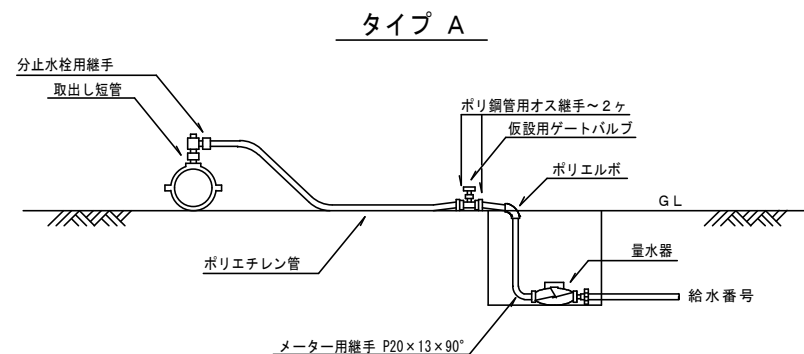
主要給水施設配水管布設管工事(3工区)			
及び給水管資材表(2)		縮尺	図示
箕輪町 沢			
給水管取出し標準図			
照査		設計	製図
図面番号 1 1 葉中之 7			
箕輪町役場			



S=1 : 500



仮給水管取出し標準図 S=FREE
(沢15組)



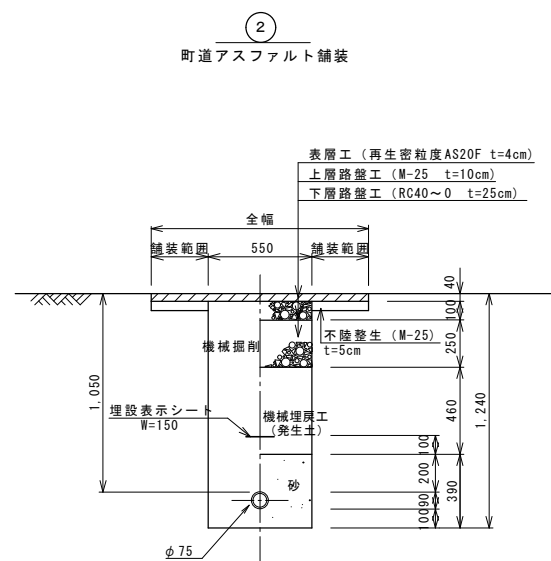
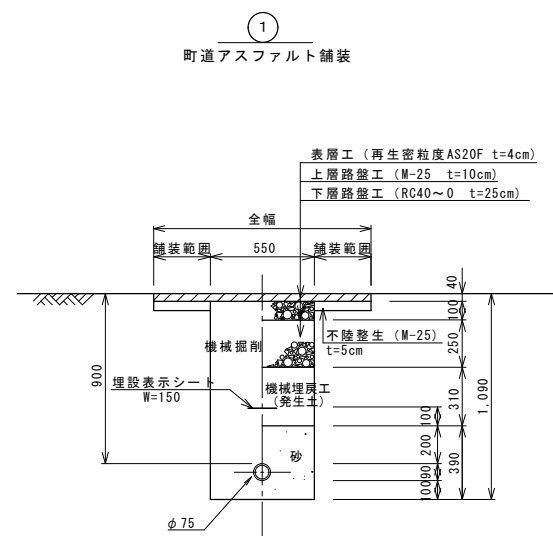
仮給水管資材表

[illegible]

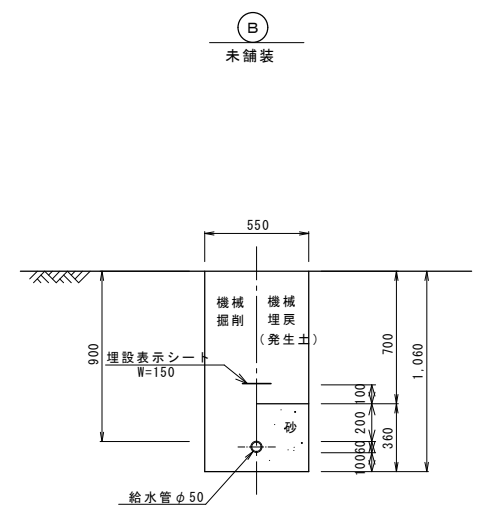
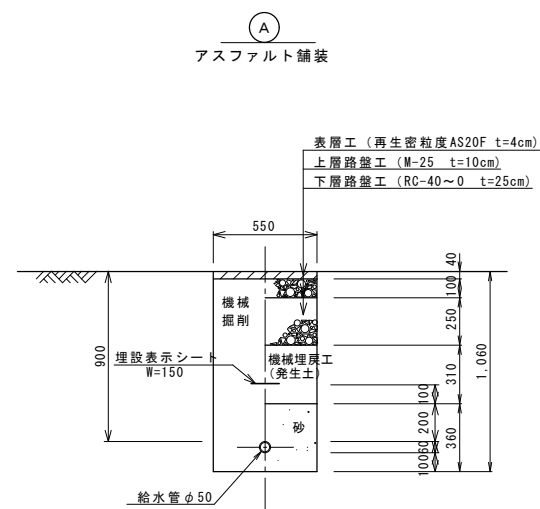
※取出短管については仮配管布設工にて計上

標準掘削断面図（2） S=1：20
（沢15組）

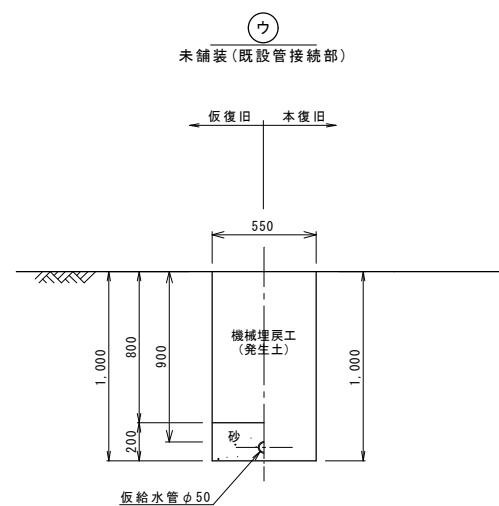
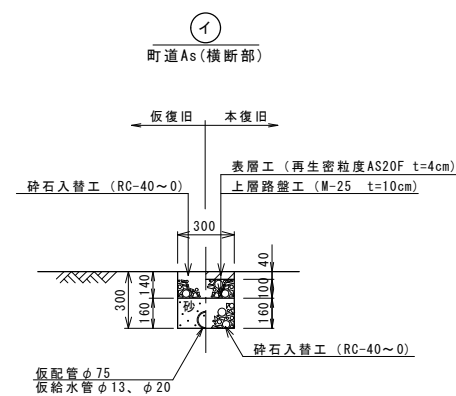
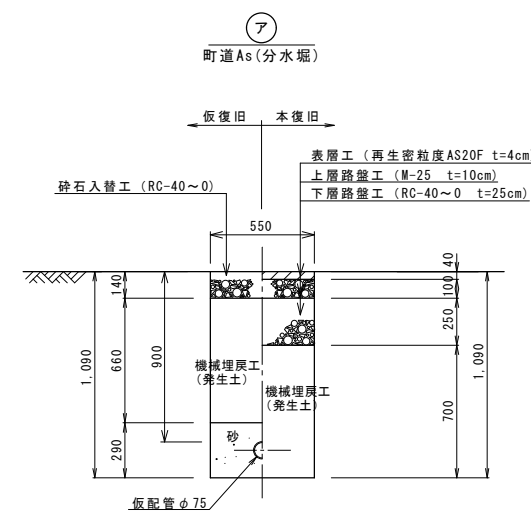
配水管



給水管

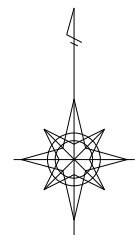


仮配管、仮給水

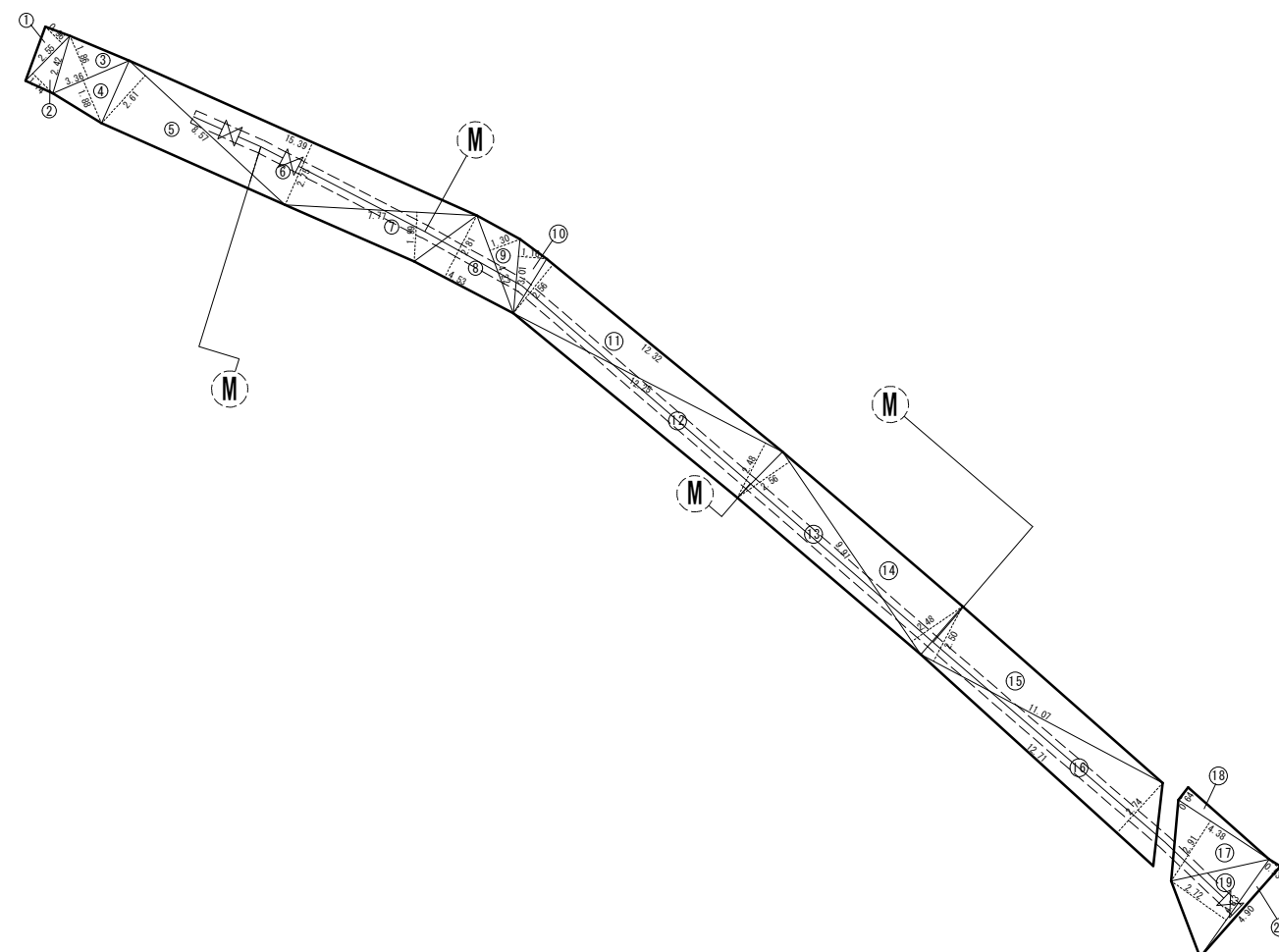


2 路線

令和2年度			
重要給水施設配水管布設替工事（3工区）			
標準掘削断面図（2）		縮尺	図示
箕輪町 沢			
照査	設計	製図	
図面番号 11 葉中之 10			
箕輪町役場			



舗装展開図（２） S=1：150



舗装面積計算表（２）

符号	底辺(下底)	高さ	倍面積	備考
1	2.55	0.96	2.4480	
2	2.55	1.14	2.9070	
3	3.36	1.86	6.2496	
4	3.36	1.88	6.3168	
5	8.57	2.61	22.3677	
6	15.39	2.75	42.3225	
7	7.77	1.99	15.4623	
8	4.53	2.81	12.7293	
9	4.22	1.30	5.4860	
10	3.01	1.16	3.4916	
11	12.32	2.56	31.5392	
12	12.25	2.48	30.3800	
13	9.91	2.56	25.3696	
14	9.91	2.48	24.5768	
15	11.07	2.50	27.6750	
16	12.71	2.74	34.8254	
17	4.38	2.91	12.7458	
18	4.38	0.64	2.8032	
19	4.83	2.72	13.1376	
20	4.90	0.53	2.5970	
倍面積 (m2)				325.4304
面積 (m2)				162.7152 (325.4304/2)

2 路線			
令和2年度 重要給水施設配水管布設替工事（3工区）			
舗装復旧展開図（2）		縮尺	図示
箕輪町 沢			
照査	設計	製図	
図面番号 11 葉中之 11			
箕輪町役場			