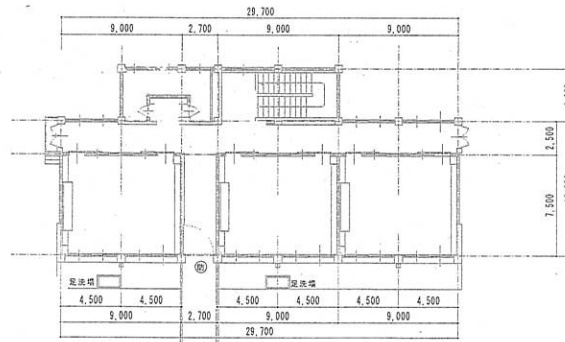


箕輪東小学校 1階

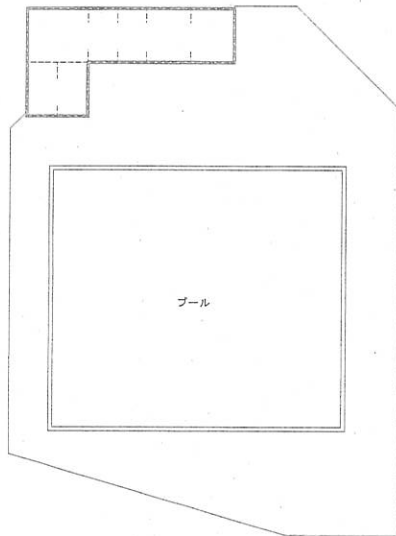
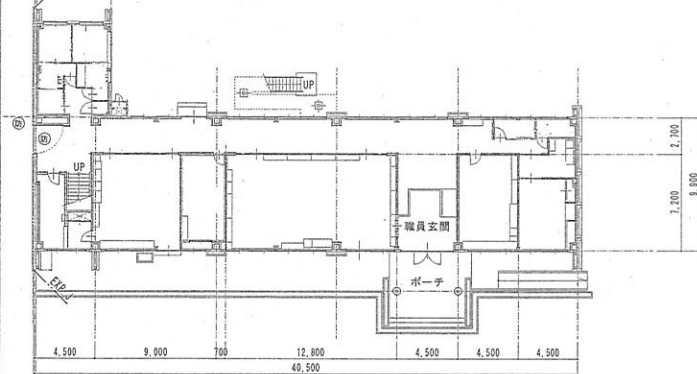
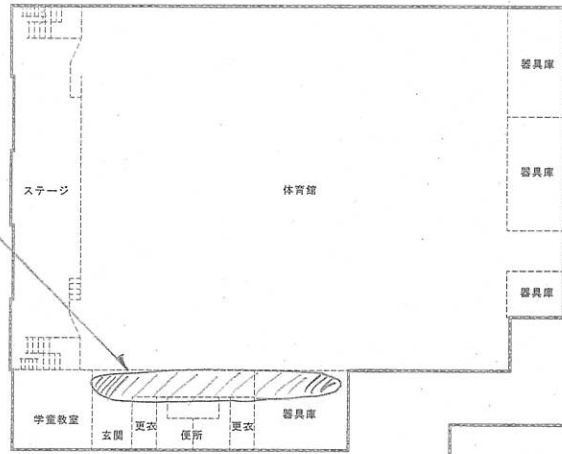
< 施工箇所図 >



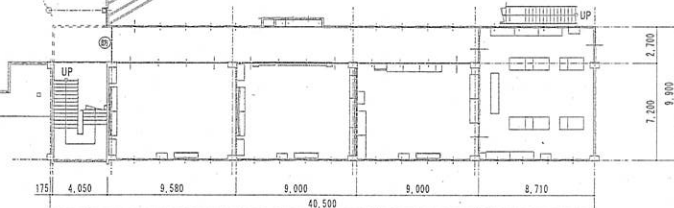
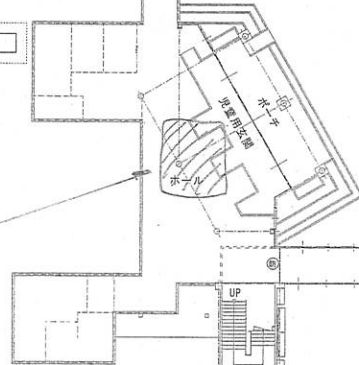
消火栓  
視検室

物置/便所

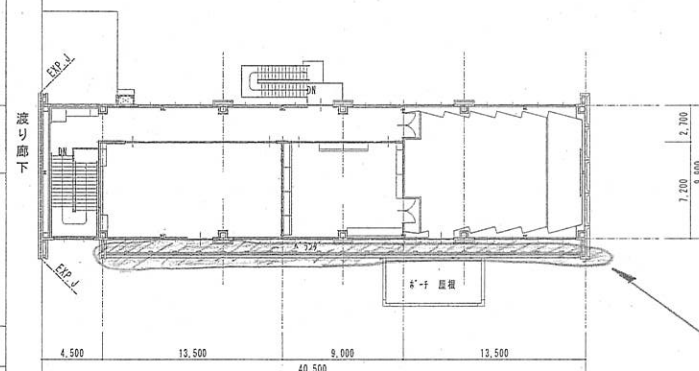
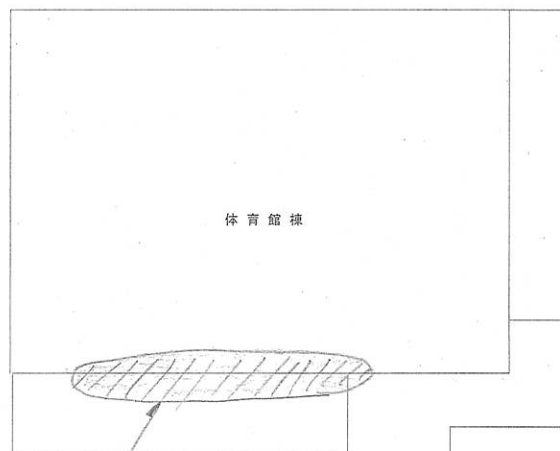
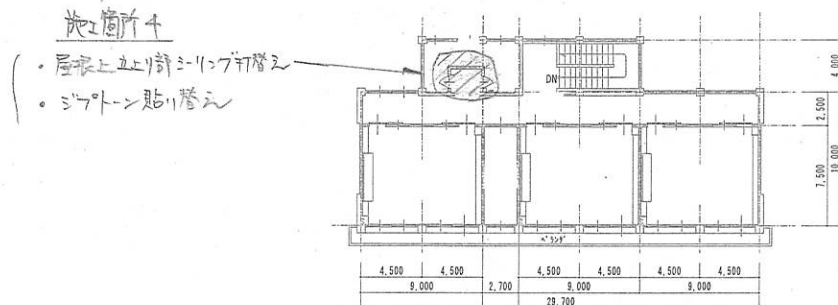
施工箇所 1  
(  
・フロン貼り替え  
・石膏ボード貼り替え  
)



施工箇所 2  
(  
・フロン貼り替え  
)



< 施工箇所図 >



施工箇所1

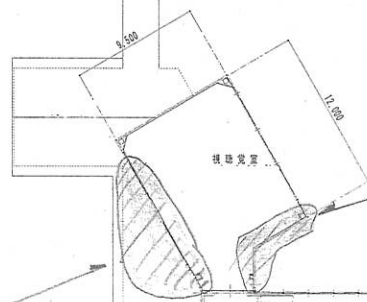
- ・ガラス廻りシーリング打替え
- ・ALC目地シーリング打替え
- ・屋根壁取合部シーリング打替え
- ・ガラスシーリング打替え

他

施工箇所2

- ・ガラス廻りシーリング打替え
- ・ALC目地シーリング打替え
- ・建物接合部シーリング打替え
- ・屋根壁取合部シーリング打替え

他



施工箇所3

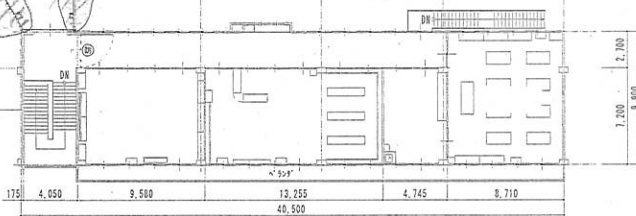
- ・ALC欠損部補修
- ・ALC目地部シーリング打替え
- ・屋根壁水切取合部シーリング打替え
- ・折板水上面戸両側シーリング
- ・障り付の合板再塗装

他

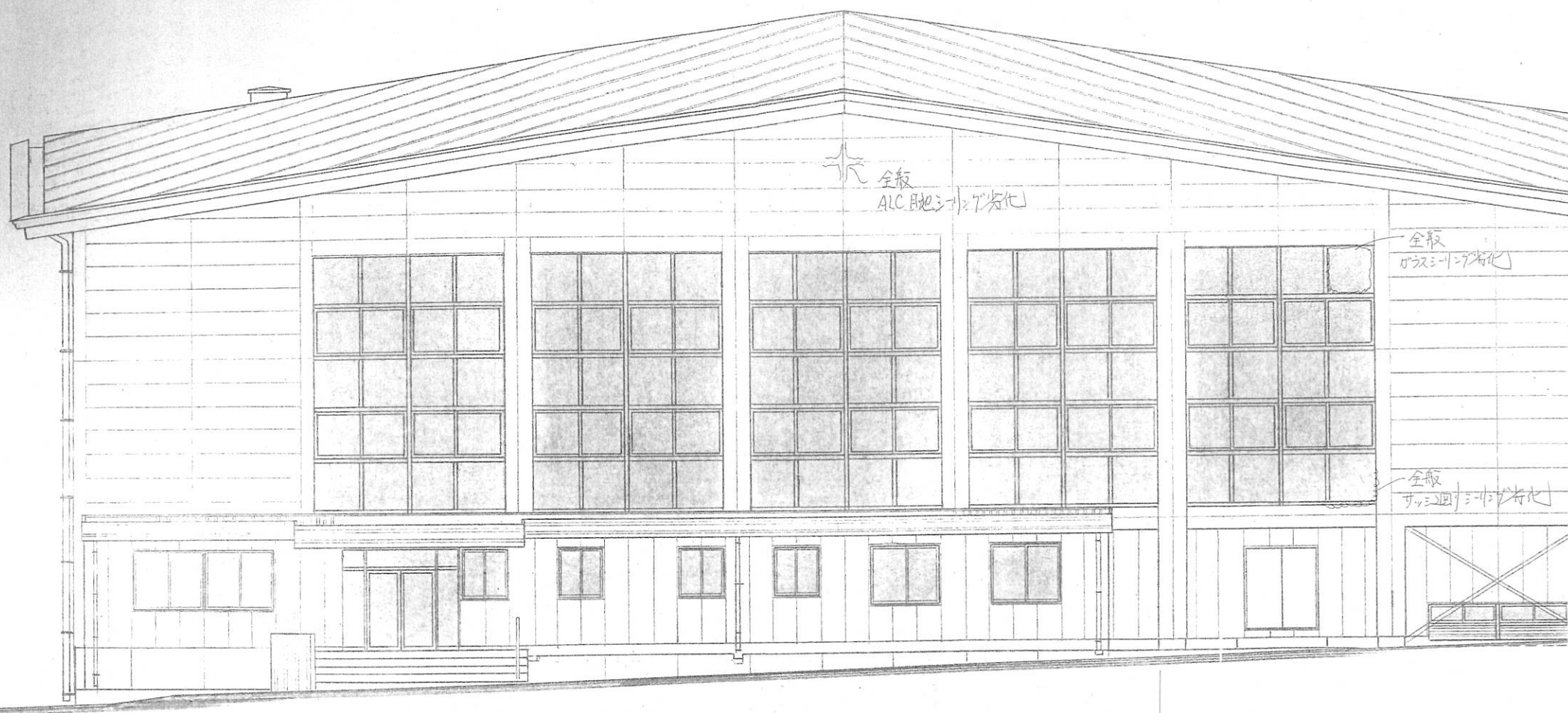
施工箇所5

- ・7L
- ・下塗り1回 (弱溶剤2液樹脂塗料)
- ・上塗り2回 (ウレタン樹脂塗料)

他



加工箇所 1

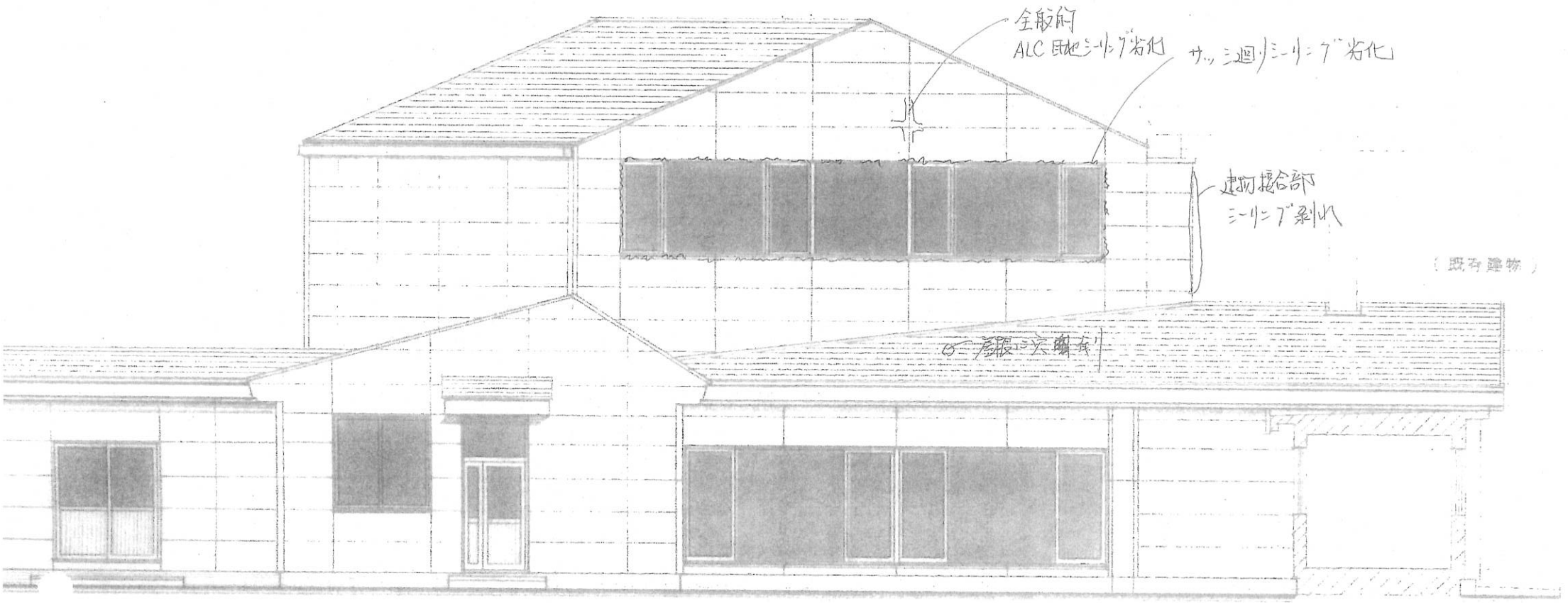


北積算範囲

南積算範囲

南立面図

体育器具庫兩層1調査



玄関雨漏り調査

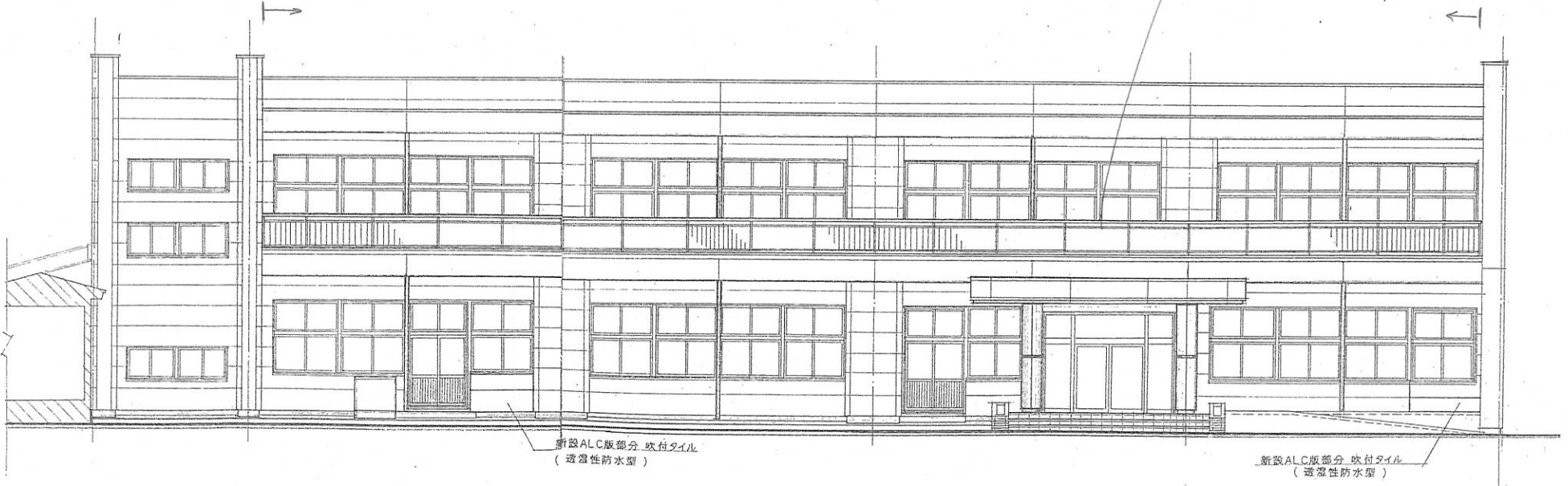


視聴覚室入口附近雨漏り調査

2F バラコダ 2層 塗装剥離処理 劣化あり

2層始り

2層終り



南 立 面 図